

Zeitschrift: Bulletin technique de la Suisse romande
Band: 92 (1966)
Heft: 15

Werbung

Nutzungsbedingungen

Die ETH-Bibliothek ist die Anbieterin der digitalisierten Zeitschriften. Sie besitzt keine Urheberrechte an den Zeitschriften und ist nicht verantwortlich für deren Inhalte. Die Rechte liegen in der Regel bei den Herausgebern beziehungsweise den externen Rechteinhabern. [Siehe Rechtliche Hinweise.](#)

Conditions d'utilisation

L'ETH Library est le fournisseur des revues numérisées. Elle ne détient aucun droit d'auteur sur les revues et n'est pas responsable de leur contenu. En règle générale, les droits sont détenus par les éditeurs ou les détenteurs de droits externes. [Voir Informations légales.](#)

Terms of use

The ETH Library is the provider of the digitised journals. It does not own any copyrights to the journals and is not responsible for their content. The rights usually lie with the publishers or the external rights holders. [See Legal notice.](#)

Download PDF: 13.10.2024

ETH-Bibliothek Zürich, E-Periodica, <https://www.e-periodica.ch>



Trop c'est trop!

Et comme ici, il est parfois trop tard...

Dans les moments de presse, il arrive qu'on veuille trop bien faire et, du coup, la limite de sécurité est franchie, à la cuisine comme sur un chantier. On peut par exemple surdoser SUPERBARRA 05, l'hydrofuge polyvalent pour béton.

Pratiquement pourtant, rien à craindre: un excès de SUPERBARRA 05 (jusqu'à dix fois la dose) n'altérera nullement la qualité du béton. Non plus que celles de SUPERBARRA 05: puissant pouvoir étanchéifiant, même à l'eau sous pression, par obturation des ca-

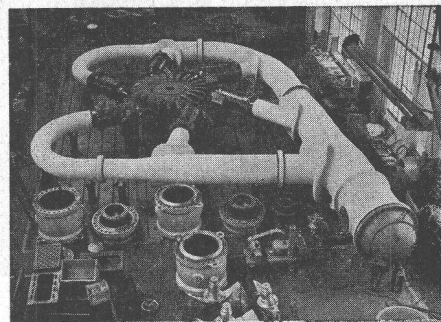
pillaires; haute résistance initiale rapidement acquise, au dosage économique de 0,5%.

Enfin un béton homogène et maniable avec SUPERBARRA 05, l'adjuvant universel et plastifiant.

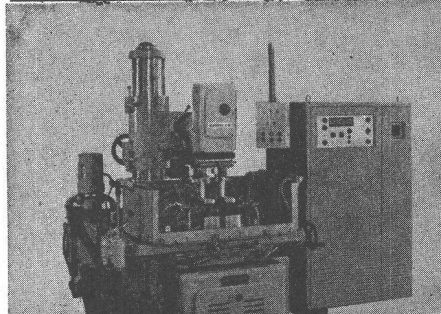
MEYNADIER & CIE S.A., Lausanne, Sion, Berne, Lucerne, Coire, Locarno, Zurich. Vous trouverez aussi SUPERBARRA 05 dans les commerces spécialisés.

SUPERBARRA 05

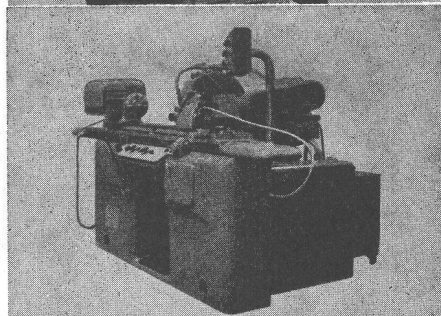
TURBINES HYDRAULIQUES
Kaplan - Francis - Pelton
Régulateurs - Vannes - Pivots
Pompes à eau lourde pour
l'énergie nucléaire



MACHINES POUR USINAGE
des métaux par voie électrique



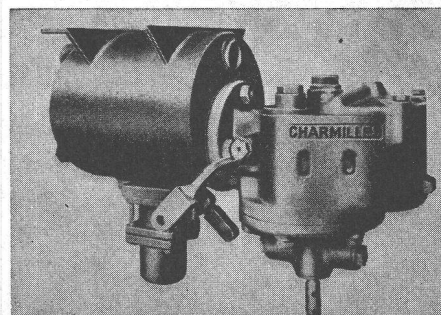
MACHINES A RECTIFIER
universelles MIPS-CHARMILLES



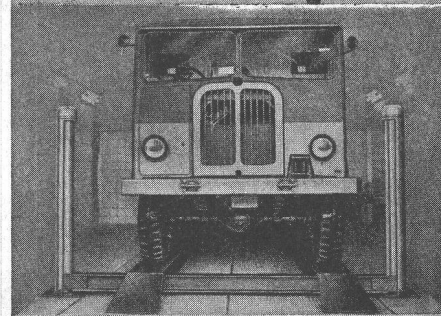
CHARMILLES

ATELIERS DES CHARMILLES S. A., GENÈVE

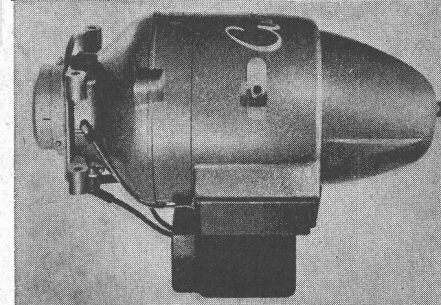
FREINS A AIR COMPRIMÉ
et électro-pneumatiques



LIFTS pour autos et camions
PLATEFORMES élévatrices
industrielles



BRÔLEURS A MAZOUT
CIRCULATEURS sans presse-
étoupe pour chauffages centraux



Grue à tour pivotante AZO

avec bras oscillant ou horizontal

modèle

portée

force portante

Mât télescopique, commande à distance et cabine de commande, zingage au feu de la tour et de la flèche, chariot de translation sur route et sur rails

B 7 CH	15 m	650-1300 kgs
B 10 W	16,2 m	750-1300 kgs
B 12 W	18,5 m	750-1300 kgs
B 10 L*	16 m	650-1000 kgs
B 12 L*	18,5 m	650-1000 kgs

* avec bras horizontal

Ce qui caractérise les grues modernes AZO est leur sûreté absolue en service; elles n'exigent qu'un minimum d'entretien, travaillent rationnellement et peuvent être très rapidement montées et démontées. Approuvée par la CNA et l'ASE.

Robert Aebi SA
1020 Renens
Téléphone 021 / 34 42 12

Zurich 051 / 23 17 50
Arbedo 092 / 5 47 61
Landquart 081 / 51 25 42
Zollikofen 031 / 65 01 06



Une des spécialités de JALLUT:

les peintures pour grandes constructions métalliques

Nous fabriquons des peintures de fonds: minium de plomb synthétique **Primer universel** et **Primer galvazinc** pour le fer sablé; une peinture de finition et antirouille VIDUR déjà longuement éprouvée dans les conditions les plus difficiles pour gazomètres et installations de craquage. Des peintures spéciales à 2 composants et à base de résines synthétiques résistant aux vapeurs d'acides ou basiques pour intérieurs de réservoirs, etc. Chaque problème variant d'une industrie à l'autre, soumettez-nous le vôtre. Nous le résoudrons à entière satisfaction grâce à notre personnel technique qualifié, à nos laboratoires et à notre grande expérience.



Références:

Usines à gaz de Genève, de La Chaux-de-Fonds, de Lausanne; Service des eaux de la ville de Lausanne et d'Estavayer-le-Lac; Stations d'épuration des eaux usées de Vidy-Lausanne et du Chenit-Le Sentier, etc.

Dépôts à:

Lausanne	Cheneau-de-Bourg 1
Genève	rue Dancet 7
La Chaux-de-Fonds	rue Jaquet-Droz 10
Neuchâtel	Fausses-Brayes 9
Lugano	via Balestra 2
Morges	place de l'Eglise 6
Wallisellen, Alte Winterthurerstr. 61,	
Représentant: J. Dietiker	Tél. 051/93 42 96
Fabrique à Annemasse (France)	



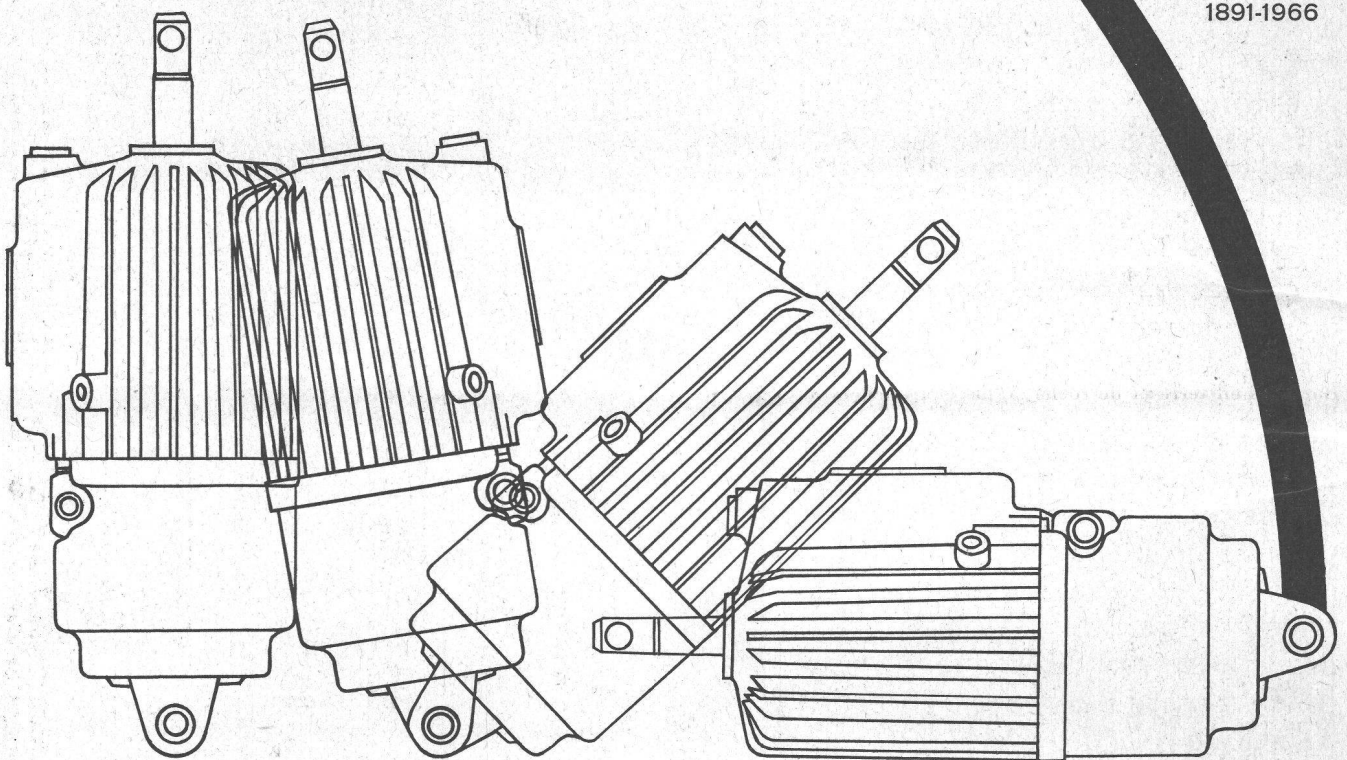
Jallut

JALLUT S.A., fabrique de couleurs et vernis BUSSIGNY/Lausanne Tél. 021/89 15 15

Une nouvelle série de vérins électro hydrauliques



1891-1966



Pour actionner les
freins
organes à mouvement alternatif
petites presses

Travail de levage
de 125 à 2220 kgcm



127663.Va

S.A. BROWN, BOVERI & CIE, BADEN

Bureau technique : 2, av. Ruchonnet, Lausanne