

Objektyp: **Advertising**

Zeitschrift: **Bulletin technique de la Suisse romande**

Band (Jahr): **92 (1966)**

Heft 23

PDF erstellt am: **10.07.2024**

Nutzungsbedingungen

Die ETH-Bibliothek ist Anbieterin der digitalisierten Zeitschriften. Sie besitzt keine Urheberrechte an den Inhalten der Zeitschriften. Die Rechte liegen in der Regel bei den Herausgebern.

Die auf der Plattform e-periodica veröffentlichten Dokumente stehen für nicht-kommerzielle Zwecke in Lehre und Forschung sowie für die private Nutzung frei zur Verfügung. Einzelne Dateien oder Ausdrucke aus diesem Angebot können zusammen mit diesen Nutzungsbedingungen und den korrekten Herkunftsbezeichnungen weitergegeben werden.

Das Veröffentlichen von Bildern in Print- und Online-Publikationen ist nur mit vorheriger Genehmigung der Rechteinhaber erlaubt. Die systematische Speicherung von Teilen des elektronischen Angebots auf anderen Servern bedarf ebenfalls des schriftlichen Einverständnisses der Rechteinhaber.

Haftungsausschluss

Alle Angaben erfolgen ohne Gewähr für Vollständigkeit oder Richtigkeit. Es wird keine Haftung übernommen für Schäden durch die Verwendung von Informationen aus diesem Online-Angebot oder durch das Fehlen von Informationen. Dies gilt auch für Inhalte Dritter, die über dieses Angebot zugänglich sind.

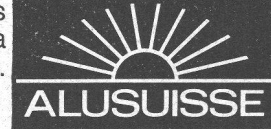
Ein Dienst der *ETH-Bibliothek*
ETH Zürich, Rämistrasse 101, 8092 Zürich, Schweiz, www.library.ethz.ch

<http://www.e-periodica.ch>

Aluminium ALUSUISSE

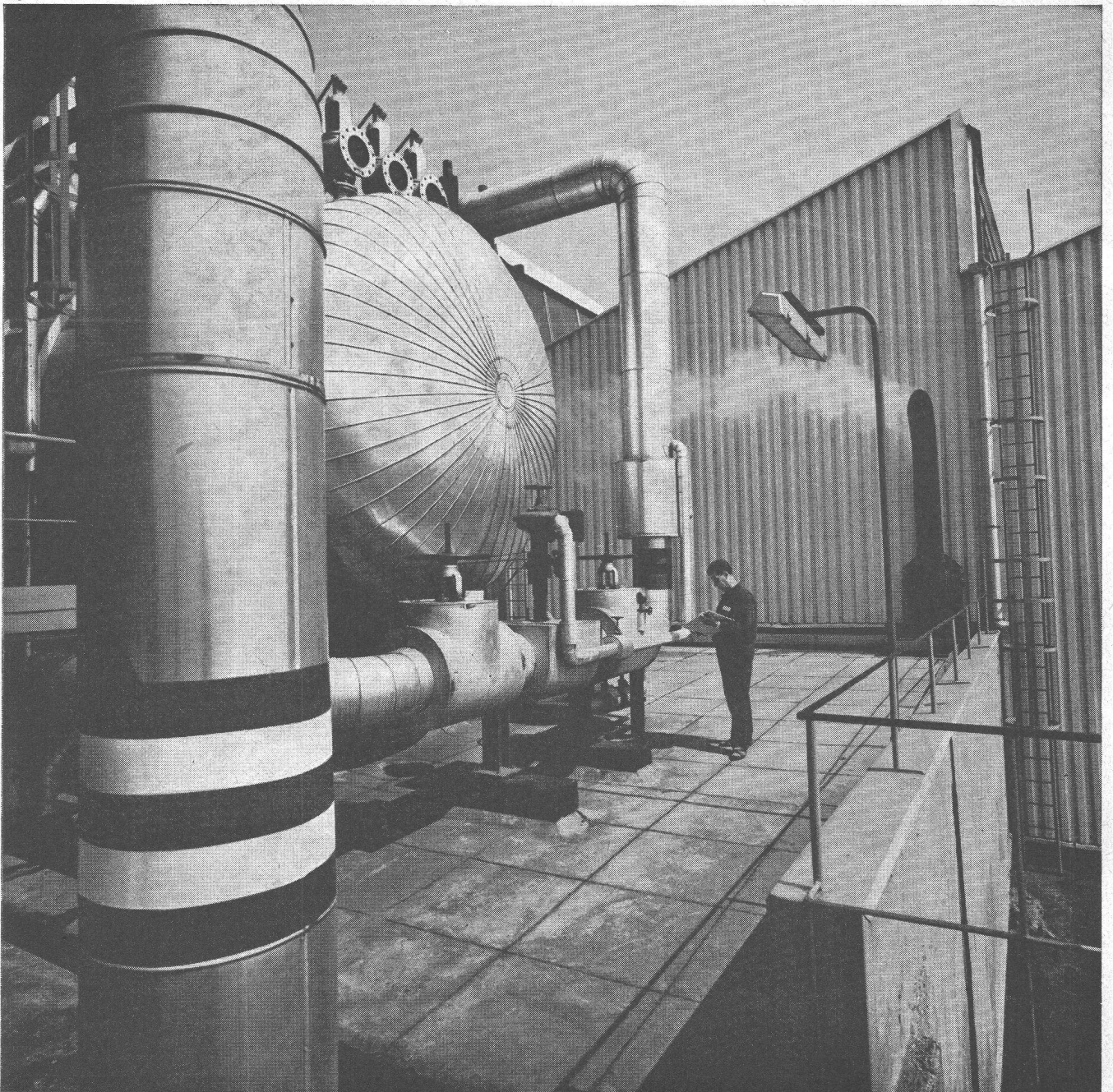
Résistance illimitée aux intempéries!

Tôles en Aluman pour la ferblanterie et les longues bandes ondulées, pour toitures et revêtements – brutes ou thermolaquées Alucolux – sont notre spécialité. Le matériau Alusuisse pour les revêtements extérieurs des constructions industrielles modernes résiste durant des générations! Un autre domaine où la qualité Alusuisse rend des services inestimables.



Aluminium Suisse SA Département de vente 8048 Zurich téléphone 051/54 80 80

80



Sa hauteur
utile est
très réduite

Lorsqu'il est placé,
la grille peut
sans difficulté
être amenée
au niveau du revêtement routier
grâce au cadre amovible.

Et cela n'est
qu'un seul de ses avantages!

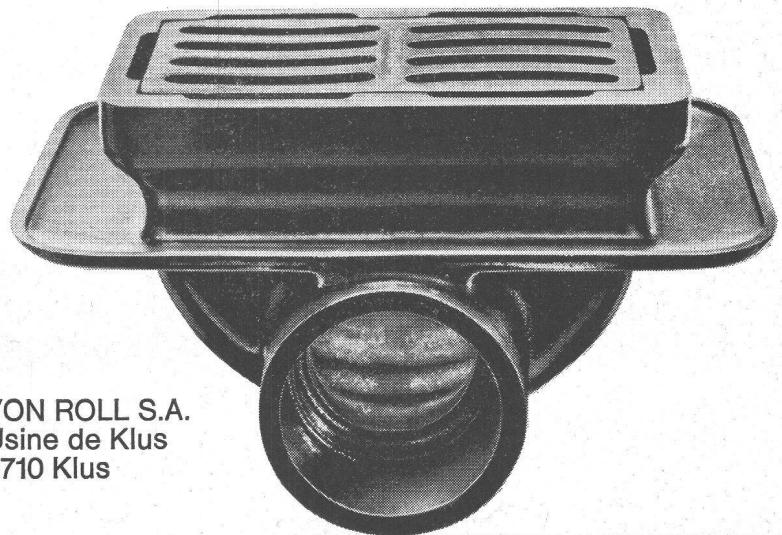
Il peut être monté facilement

l'écoulement universel

VON ROLL

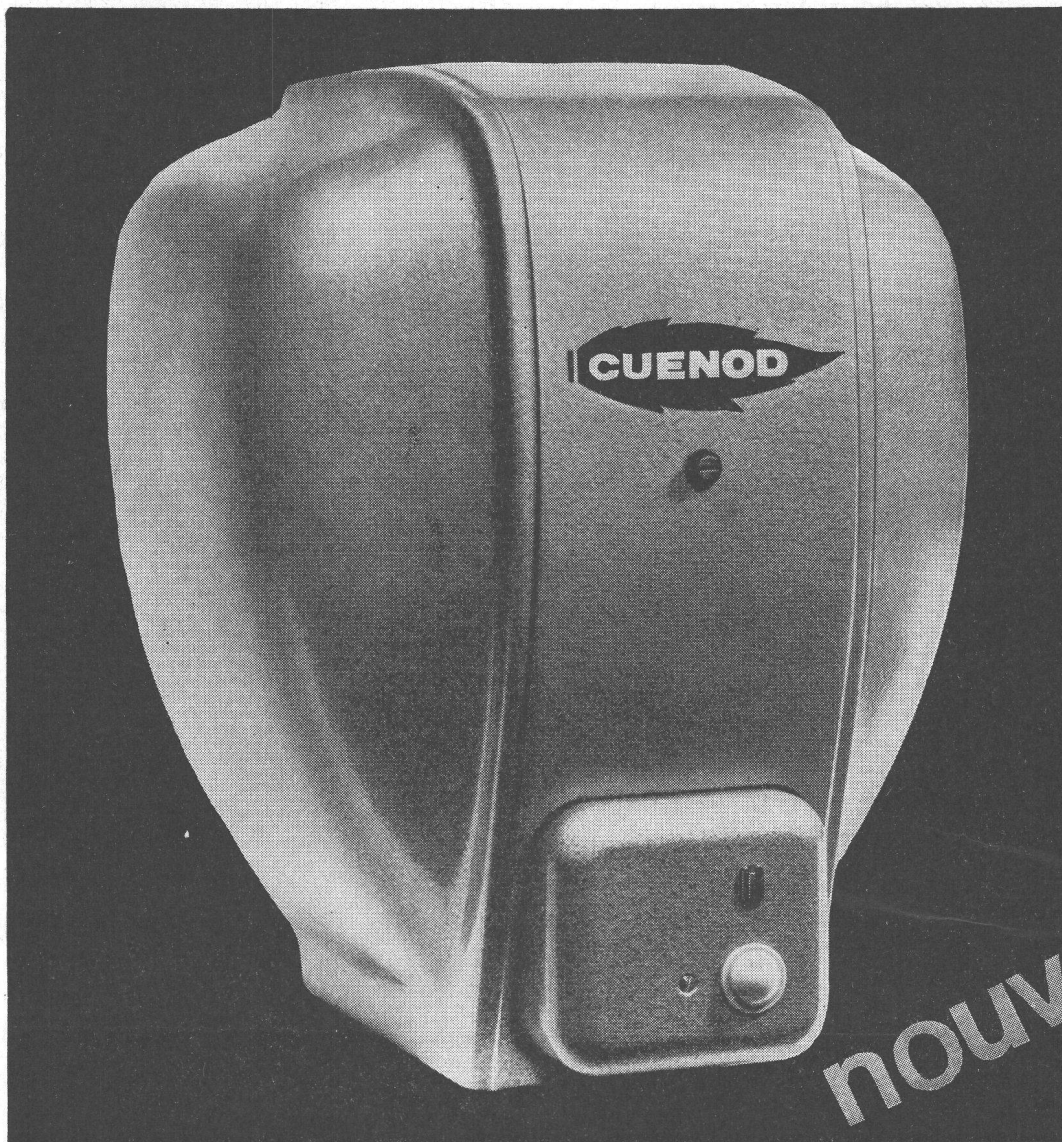
en fonte

Convient partout:
dans les tunnels routiers,
sur les ponts et
les terrasses de stationnement



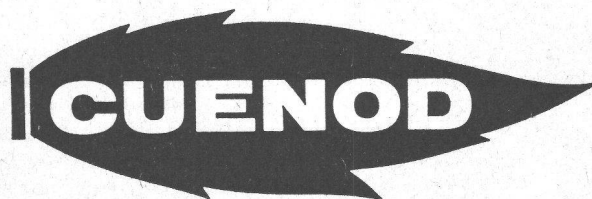
VON ROLL

VON ROLL S.A.
Usine de Klus
4710 Klus



cuenotherm

1400 tours: silence
tête droite ou inclinée
coffret incorporé
dispositif économiseur de mazout
pour toutes chaudières
entretien insignifiant



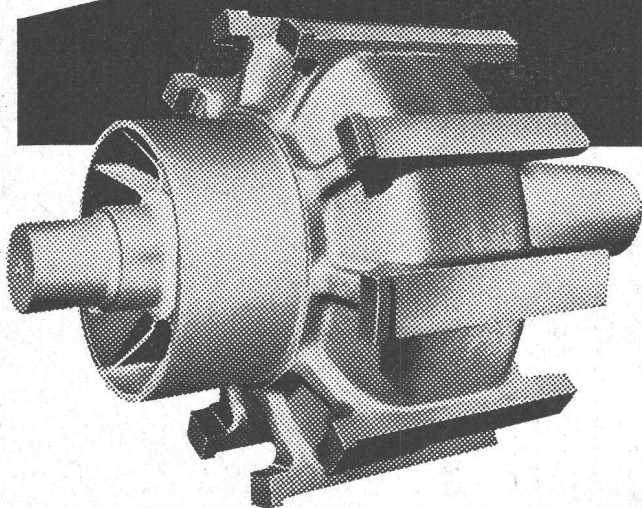
Ateliers des Charmilles S.A., Usine de Châtelaine

BUREAUX DE VENTE :

Lausanne - Zurich - Bâle - Berne - Bienne - Bellinzona - Saint-Gall - Genève - Lucerne - Coire

« Stations-Service dans toute la Suisse »

Clef de l'exploit technique: Acier moulé +GF+



**Rotor coulé en 2 parties,
assemblées par soudage
Poids 380 kg**

Sg 724/2

600 tonnes ou 30 wagons...

sont tirés à 75 km/h par les locomotives Ae 6/6 sur les rampes du Gotthard (pente: 27 ‰). Les rotors des moteurs de ces locomotives sont, de ce fait, soumis à des contraintes exceptionnelles; ils ont été coulés en acier moulé +GF+.

Spécialiste en moulages de haute qualité, détentrice d'une expérience de fonderie unique, Georges Fischer Société Anonyme offre plus encore, car elle force le progrès par une recherche scientifique dynamique et un perfectionnement constant de ses moyens de fabrication et de contrôle.

Georges Fischer Société Anonyme, Schaffhouse

Téléphone: (053) 5 60 31 et (053) 5 70 31

LE LIÈGE
ISOLANT
UN PLACEMENT
A GRAND
RENDEMENT

OBLIGATION

1967
25%
D'ÉCONOMIE
SUR FRAIS
DE CHAUFFAGE
*

1968
25%
D'ÉCONOMIE
SUR FRAIS
DE CHAUFFAGE
*

1969
25%
D'ÉCONOMIE
SUR FRAIS
DE CHAUFFAGE
*

1970
25%
D'ÉCONOMIE
SUR FRAIS
DE CHAUFFAGE
*

1971
25%
D'ÉCONOMIE
SUR FRAIS
DE CHAUFFAGE
*

Construire, c'est investir — investir beaucoup d'argent dans le terrain, le travail, les matériaux, les installations de toutes sortes et naturellement les imprévus. Mais pour finir, vous toucherez la contrevaletur: une maison! Sa valeur dépendra de nombreux facteurs: de la chance que vous aurez accordée à votre architecte, de la conception générale, du confort et de l'ambiance intérieure. C'est alors seulement que vous verrez si vous avez sagement investi. Par exemple dans l'isolation. Une exécution irréprochable en LIÈGE ISOLANT* s'amortit déjà en quatre à cinq ans par la seule économie sur les frais de chauffage. Et vous avez dès le premier jour une maison dans laquelle on se trouve à l'aise: agréablement douillette en hiver — agréablement fraîche en été.

Pensez-y lorsque vous investirez de l'argent:
Celui qui calcule juste isole au

Baukork AG, 8038 Zürich, Téléphone 051/457020
Corex-Gesellschaft für Korkindustrie, 4000 Basel 16, Téléphone 061/321580
Kork AG, 5623 Boswil, Téléphone 057/74444
Korkstein AG, 8953 Dietikon, Téléphone 051/889303
Sager & Cie., Sagos-Kork, 5724 Dürrenäsch, Téléphone 064/541881
Schneeberger Kork AG, 4657 Dulliken, Téléphone 062/53962
Wanner AG, 8810 Horgen, Téléphone 051/822741

LIÈGE

* Demandez la nouvelle brochure «LIÈGE ISOLANT»

Haari construit votre restaurant du personnel

nouveau
Installations de buffets
Economy-Class

Avec une **cantine HAARI**, sans propre cuisine, vous pouvez offrir une nourriture impeccable à 20, 40, 70, 100 employés. Nous avons développé 4 types d'installations de buffets « Economy-Class », système self-service, convenant pour des menus livrés par des transporteurs de mets et pour des menus surgelés.



Installations clé en main

20 à 30 personnes

l'installation de buffet « Economy-Class I » pour env.
Fr. 13 000.—

50 à 60 personnes

l'installation de buffet « Economy-Class II » pour env.
Fr. 23 000.—

70 à 80 personnes

l'installation de buffet « Economy-Class III » pour env.
Fr. 33 000.—

100 à 120 personnes

l'installation de buffet « Economy-Class III-K » pour env.
Fr. 49 000.—

Demandez, sans engagement, nos prospectus détaillés avec diverses combinaisons de prix.



A. HAARI AG

Construction de cantines

8008 Zurich, Falkenstrasse 14
Téléphone (051) 47 14 37 / 47 59 41

1024 Lausanne, En Croset
Téléphone (021) 34 66 77

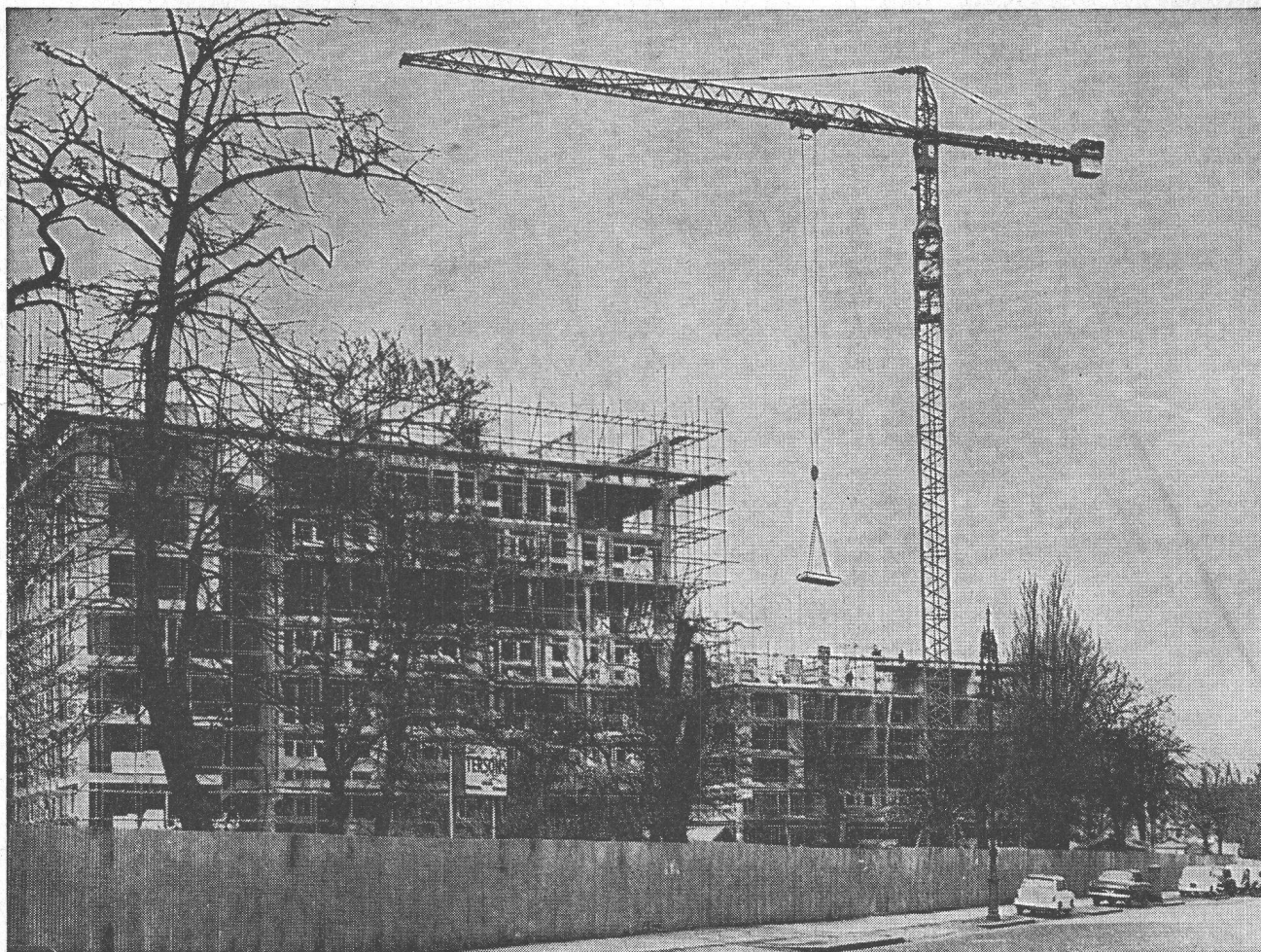
Visitez notre exposition Halle 7 a, Comptoir Lausanne, du 22 au 25 novembre 1966. Vous y verrez ces buffets en fonction.

Programme de livraison :

Type	Portée	Force	Portée	Force	Force max.
314	21 m	630 kg			1 200 kg
315	24 m	630 kg			1 200 kg
426 A	24 m	1000 kg	30 m	750 kg	2 000 kg
427 C	24 m	1400 kg	30 m	1000 kg	3 000 kg
642 A	30 m	1250 kg	36 m	850 kg	3 000 kg
643 A	30 m	1500 kg	36 m	1000 kg	6 000 kg
645 A	30 m	2000 kg	36 m	1500 kg	8 000 kg
646 A	30 m	2500 kg	36 m	2000 kg	8 000 kg
743 A	36 m	2500 kg	42 m	1500 kg	10 000 kg
763 A	36 m	3000 kg	42 m	2000 kg	10 000 kg
905	40 m	3000 kg			10 000 kg
877	41 m	4000 kg			15 000 kg

Montage hydraulique, sans aide auxiliaire. La commande à distance permet de diriger la grue d'un endroit quelconque.

**Vous pouvez
accélérer les travaux
malgré le manque de
main-d'œuvre**



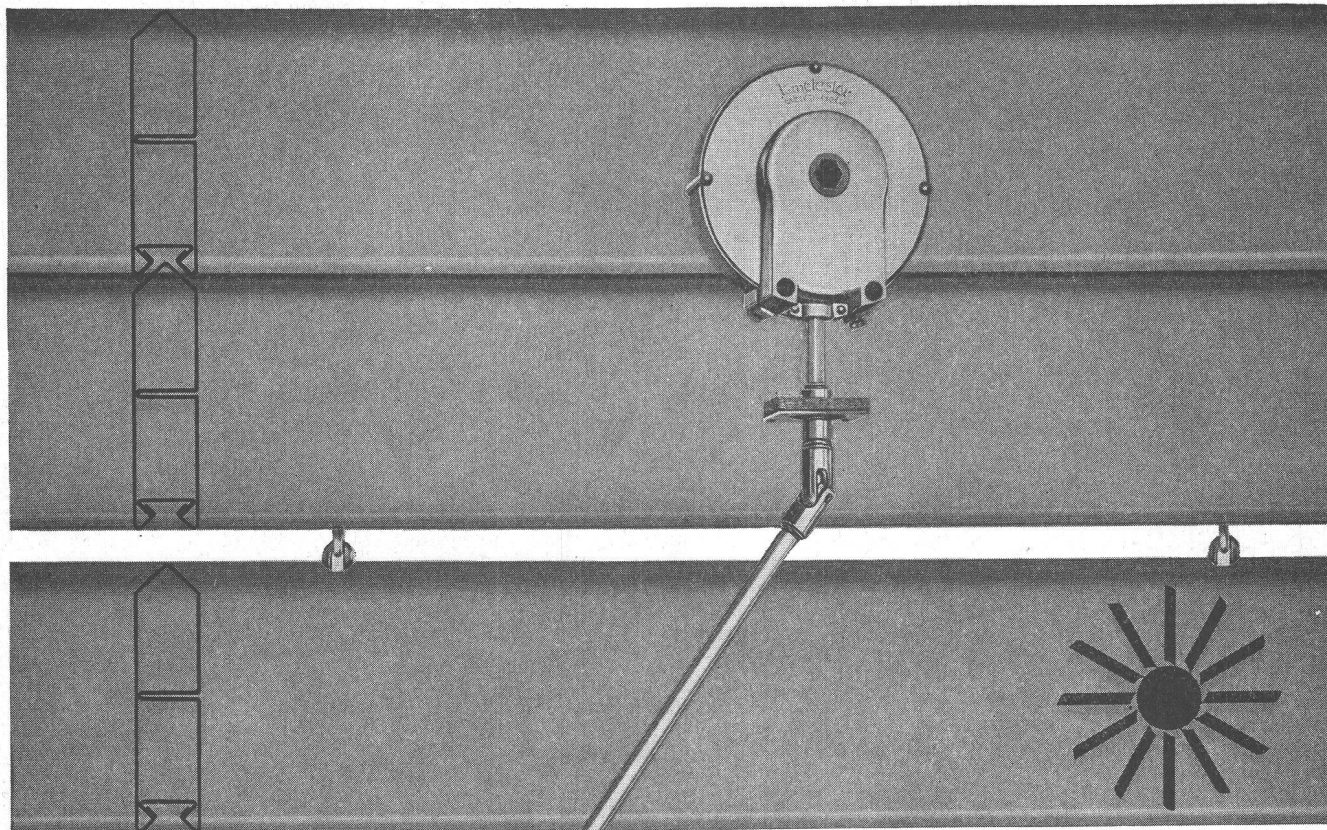
**La grue à tour « POTAIN » s'adapte
à n'importe quel chantier.**

**Possibilité de montage stationnaire, en translation
ou télescopable en bâtiment**



HACHLER YVERDON SA

Yverdon-Montagny 024 2 76 81



stavia color luxe

Les avantages du volet à rouleau
Stavia-color luxe

Construction précise, soignée

par assemblage de profils tubulaires en aluminium pré-laqué, renforcés par une double paroi intermédiaire. La lame elle-même est constituée par l'assemblage de deux profils.

Pièces et mécanismes

Nous en usinons nous-mêmes la majorité.

Nous livrons sans supplément de prix

les axes en fer peints à l'antirouille munis de roulements à billes ou de galets en nylon.

Trois types de tirage: sangle — manivelle — moteur.

Treuil Lamelcolor contenu dans un boîtier

inoxydable protégeant les engrenages de tous les débris de béton, plâtre, etc.

Manœuvre facile

Fonctionnement silencieux

Coulisseaux insonorisés

La rouille n'est pas à craindre

Lames renforcées, lame finale et coulisseau en aluminium.

Economique à l'usage

Entretien minime.

Pratique

Pas d'éblouissement, réglage de la lumière à volonté, aération efficace.

Élément décoratif

10 coloris résistant aux intempéries.

Si vous désirez en savoir davantage sur le volet à rouleau Stavia-color de luxe ou sur le modèle «economic» ou connaître les avantages des stores à lamelles Lamelcolor, consultez-nous. Nous vous enverrons sans engagement la documentation de votre choix.

lamelcolor
1470 estavayer-le-lac ☎ (037) 6 37 92 fribourg/suisse



Garder au chaud – pour bétonner sans danger malgré le froid!



Pour cela, il faut prendre FRIOLITE oC ou SIKA-ANTIGEL. Avec un minimum d'eau de gâchage, la chaleur nécessaire à la prise normale et à un accroissement rapide des résistances se dégagera au cours de la réaction avec le mélange de bétonnage. Avec Sika-Antigel, vous pouvez bétonner sans aucun risque jusqu'à -10 °C, avec FRIOLITE oC même jusqu'à -15 °C.

FRIOLITE oC est bien plus qu'un antigel très efficace: c'est un adjuvant de bétonnage pour l'hiver, plastifiant et entraîneur d'air.

SIKA-ANTIGEL et FRIOLITE oC sont absolument exempts de chlore et sont livrés en sachets pré-dosés. Votre marchand de matériaux de construction vous fournira volontiers les produits renommés de



Gaspard Winkler + Cie 1000 Lausanne 021 232813