

Objektyp: **Advertising**

Zeitschrift: **Bulletin technique de la Suisse romande**

Band (Jahr): **92 (1966)**

Heft 3

PDF erstellt am: **10.07.2024**

Nutzungsbedingungen

Die ETH-Bibliothek ist Anbieterin der digitalisierten Zeitschriften. Sie besitzt keine Urheberrechte an den Inhalten der Zeitschriften. Die Rechte liegen in der Regel bei den Herausgebern.

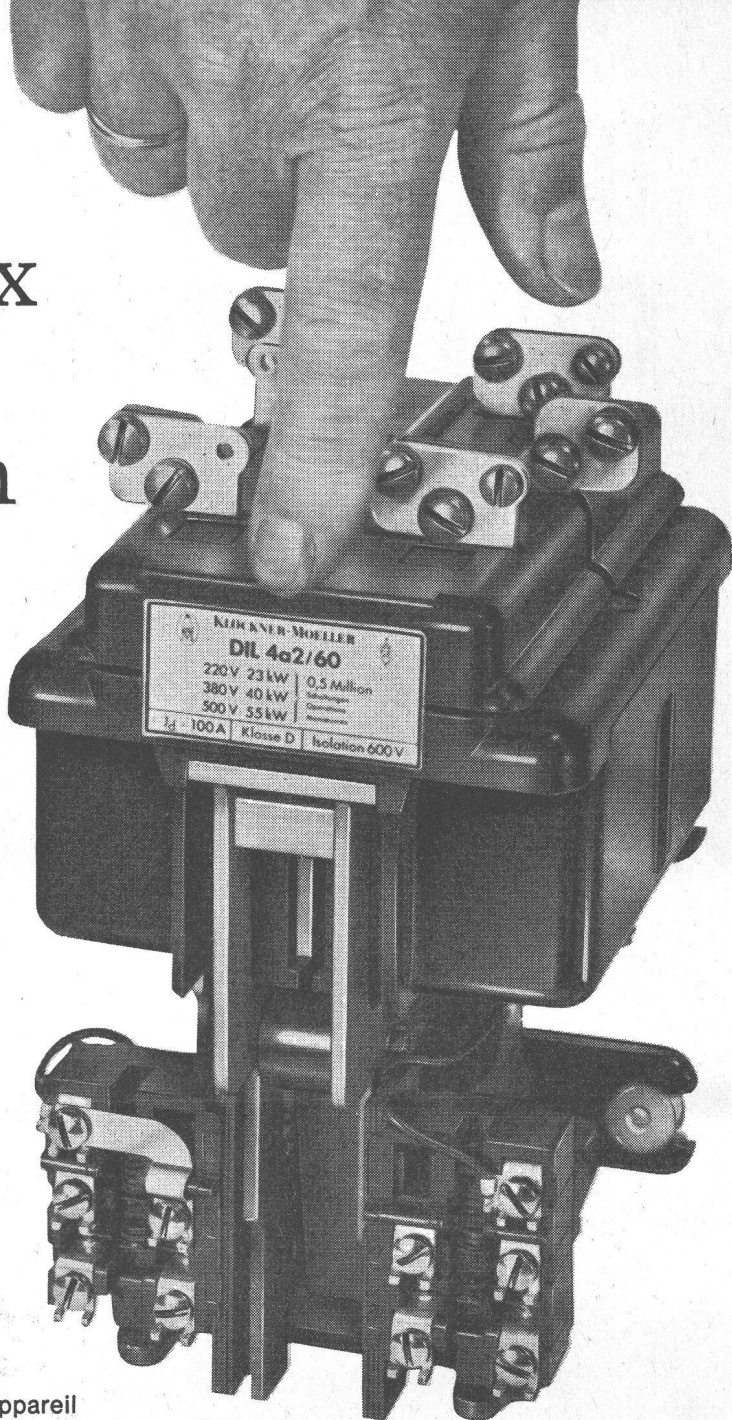
Die auf der Plattform e-periodica veröffentlichten Dokumente stehen für nicht-kommerzielle Zwecke in Lehre und Forschung sowie für die private Nutzung frei zur Verfügung. Einzelne Dateien oder Ausdrucke aus diesem Angebot können zusammen mit diesen Nutzungsbedingungen und den korrekten Herkunftsbezeichnungen weitergegeben werden.

Das Veröffentlichen von Bildern in Print- und Online-Publikationen ist nur mit vorheriger Genehmigung der Rechteinhaber erlaubt. Die systematische Speicherung von Teilen des elektronischen Angebots auf anderen Servern bedarf ebenfalls des schriftlichen Einverständnisses der Rechteinhaber.

Haftungsausschluss

Alle Angaben erfolgen ohne Gewähr für Vollständigkeit oder Richtigkeit. Es wird keine Haftung übernommen für Schäden durch die Verwendung von Informationen aus diesem Online-Angebot oder durch das Fehlen von Informationen. Dies gilt auch für Inhalte Dritter, die über dieses Angebot zugänglich sind.

Facilité de choix par deux séries de construction



**Le juste choix du contacteur DIL requis
parmi les deux séries — verte et rouge —
se fait réaliser sans abaque
ni tableau compliqué.**

La plaquette signalétique indique par sa couleur si l'appareil est un contacteur DIL de la série verte ou rouge.

On choisit les contacteurs verts dans des conditions et pour une cadence d'enclenchements normales, comme elles se présentent p. ex. sur les machines de travail, les compresseurs et les installations thermiques.

Par contre, les contacteurs rouges conviennent particulièrement aux conditions normales et difficiles et lors d'une grande cadence d'enclenchements, comme sur les machines-outils, les ponts-roulants et les installations textiles automatiques.

Même les exigences les plus sévères, comme elles se présentent, en marche par à-coups ou en freinage par contre-courant, sont maîtrisés sans difficulté par les contacteurs rouges DIL.

Les contacteurs DIL travaillent de longues années d'une façon sûre, sans entretien ni réparation et empêchent l'arrêt des machines et les pertes de production.

Pour de plus amples renseignements, nous vous prions de vous adresser à:



**... Soyez
tranquille!**

C'est du
Klöckner-Moeller



KLÖCKNER-MOELLER

Klöckner-Moeller S.A. Effretikon

Bureau technique de vente
Unterwerkstraße 1

Zurich 11/52
Tél. 839111/12

Cäcilienstr. 21
Berne

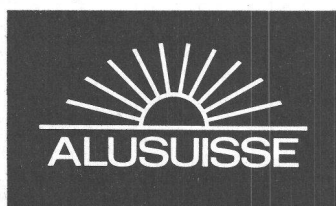
Bureau technique de vente
Chemin Trabandan 51

Lausanne
Tél. 021/28 51 28/9

Montage sec Montage rapide

La tôle d'Aluman pour travaux de ferblanterie ainsi que les longues bandes ondulées pour toitures et revêtements sont des spécialités Alusuisse. De teinte naturelle ou thermolaqués en couleurs Alucolux, les produits Alusuisse sont les éléments d'une architecture industrielle moderne faite durables.

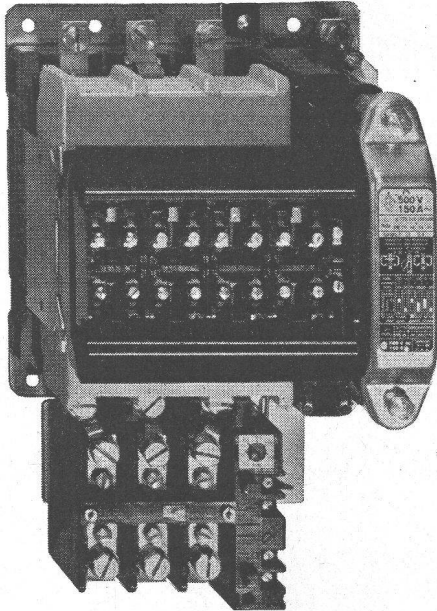
Construisez économiquement avec les produits et selon les conseils Alusuisse.



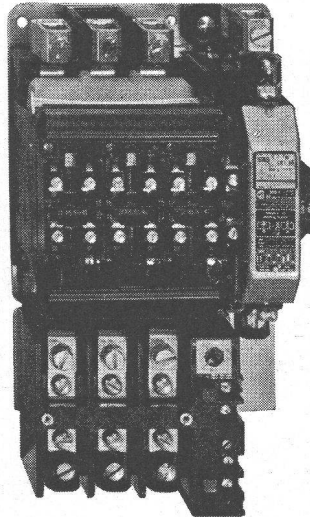
Aluminium Suisse SA

Département de vente 8048 Zurich, tél. 051/54 80 80

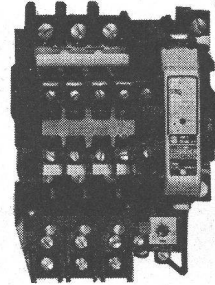
La série des nouveaux contacteurs Sprecher & Schuh Type CAT 1



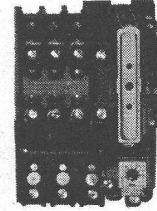
CAT 1-150



CAT 1- 60



CAT 1- 25



CAT 1- 10

Pouvoir de coupure élevé

Contacts auxiliaires facilement
accessibles et clairement disposés

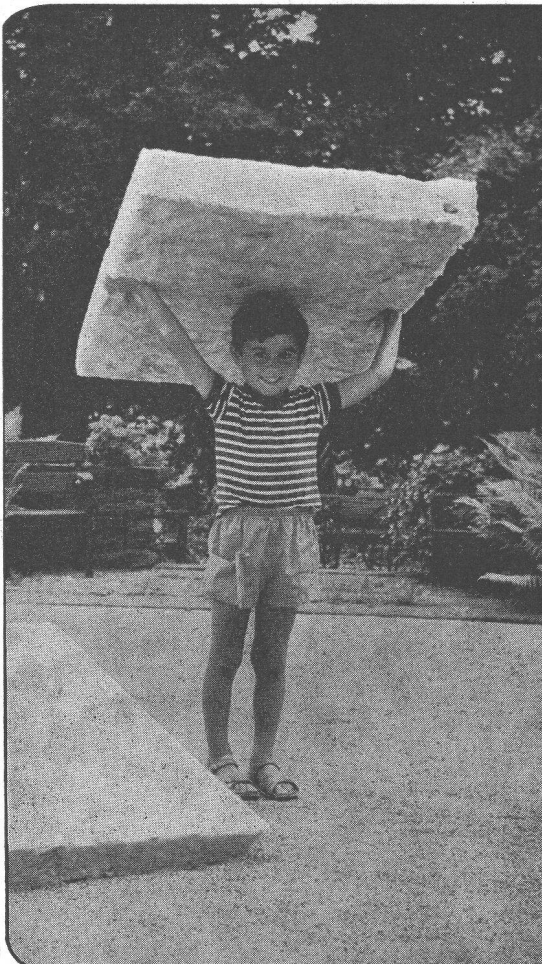
Grande durée de vie: 10 Mio. de manoeuvres

Canaux à câbles permettant un câblage
rapide et pratique



Sprecher & Schuh SA Aarau, Suisse

N 0099



Pierrelaine de Flums

Un poids de plume!

Souple et élastique,
c'est l'isolant thermique et
phonique par excellence.

Fonderie Spoerry SA
Flums SG Tél. 085 / 83148

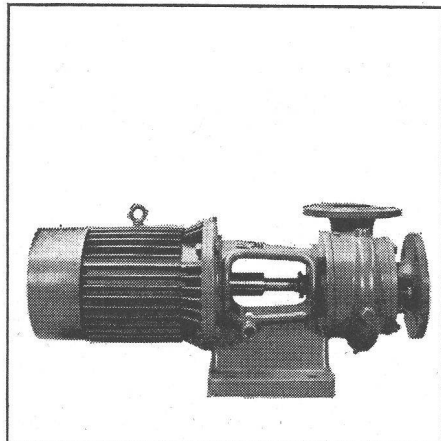
SULZER Pompes pour tous usages

Nos pompes sont économiques et sûres en service. Les exécutions standard à l'intérieur d'un vaste domaine de refoulement sont livrables à bref délai.

Quelques types de notre programme de livraisons:

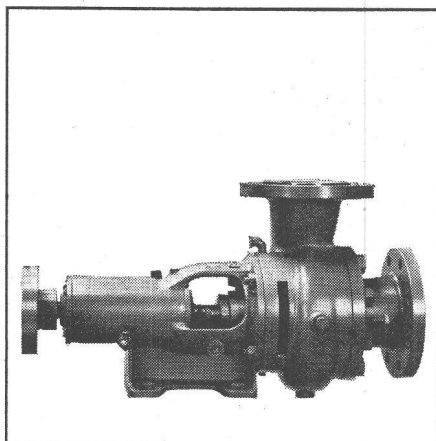
Sulzer Frères, Société anonyme,
Winterthur, Suisse

NP



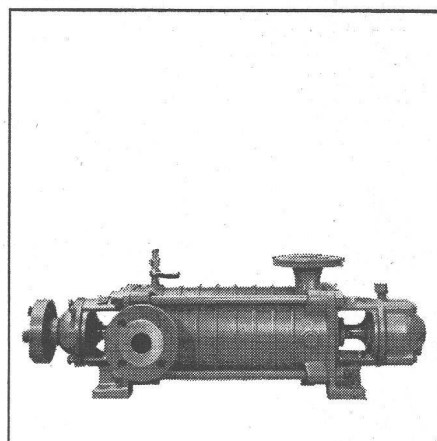
Pompes centrifuges à basse pression pour les usages les plus divers

NPT



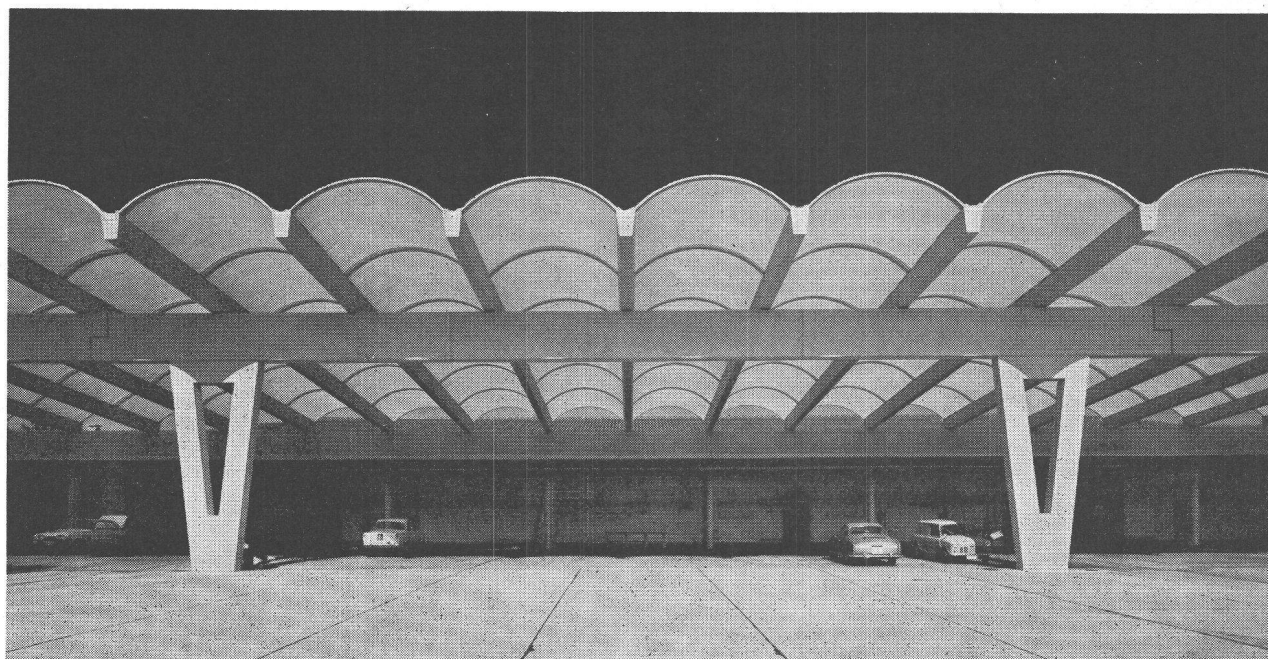
Pompes de circulation d'eau surchauffée pour chauffages centraux

HCP



Pompes centrifuges à haute pression pour installations d'approvisionnement en eau, etc.

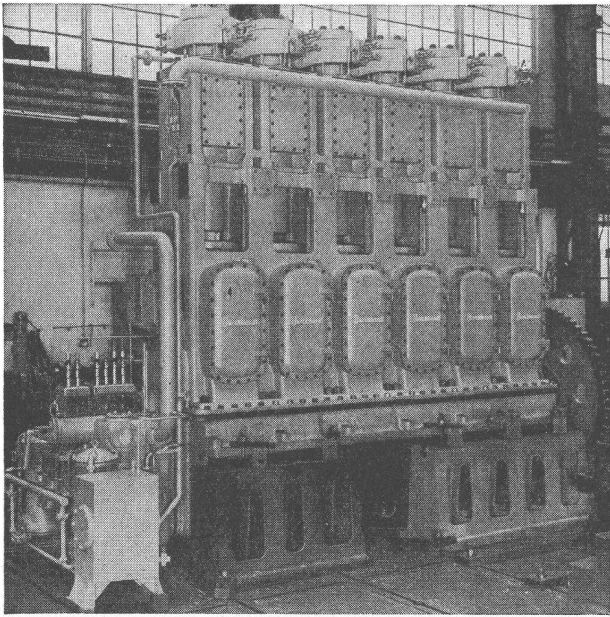
1087-f



Préfabrication StahlTon

Abattoirs de la ville de Lausanne
Sommier principal: longueur 20 + 30 + 20 m
Poids du sommier central: 40 tonnes
Pannes: longueur 21 m, porte-à-faux: 4 m

Stahlton-Prébéton SA, Tivoli 60 tél. 021 24 55 33 1000 Lausanne



Compresseur BURCKHARDT à 2 étages pour la production de Polyéthylène.

Capacité 9700 N m³/h
 pression d'aspiration 220 kg/cm²
 pression de refoulement 1800 kg/cm²
 puissance absorbée 1900 CV.

COMPRESSEURS

d'air et de gaz industriels

à pistons
 à anneau liquide
 sans graissage
 pour laboratoires

pression de service
 jusqu'à 2500 kg/cm²
 jusqu'à 4 kg/cm²
 selon débit
 jusqu'à 7000 kg/cm²

POMPES A VIDE

à tiroir
 à anneau liquide
 humides rotatives

vide à l'orifice fermé
 jusqu'à 0,02 mm Hg abs.
 jusqu'à 15 mm Hg abs.
 jusqu'à 25 mm Hg abs.

POMPES POUR GAZ LIQUÉFIÉ

à piston jusqu'à
 centrifuge jusqu'à

500 kg/cm²
 200 m colonne liquide

Burckhardt

S.A. des Ateliers de Construction Burckhardt
 Bâle-Suisse. Téléphone (061) 34 33 00

VIANINI

tuyaux en béton armé centrifugé
 pour conduites de câbles, égouts, syhons,
 turbines, adductions d'eau, captages, etc.
 Tous produits en ciment
 Tuyaux ordinaires jusqu'à 1500 mm Ø

TUCA

TUCA
 tuyau centrifugé-vibré,
 armé ou non armé,
 emboîtement normal

emCo

Fosses de décantation
 Séparateurs d'essence
 conformes aux directives
 de l'ASPEE

Desmeules Frères SA

GRANGES-MARNAND, téléphone (037) 6 41 16

DUVOISIN, GROUX & C^{ie} S.A.

ENTREPRISES ELECTRIQUES LAUSANNE

Lignes aériennes et souterraines
 en tous genres

Stations transformatrices

Réseaux

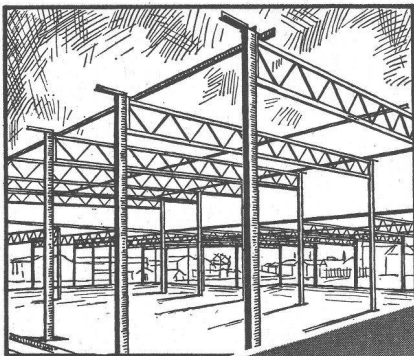
Eclairage

Ateliers de constructions métalliques
 à Bussigny

Charpentes métalliques

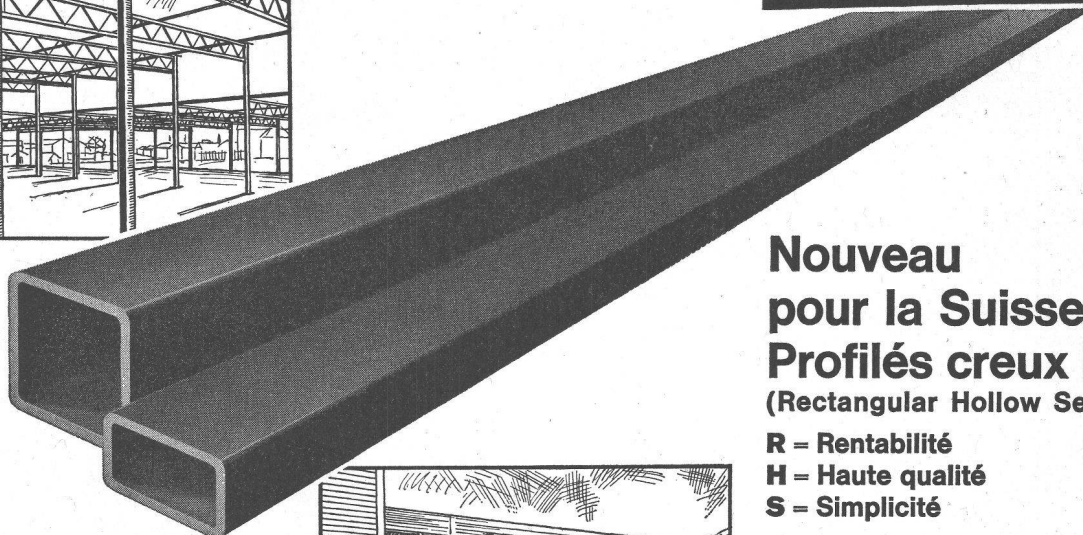
Pylônes

Candélabres



JANSEN

RHS-1



Nouveau pour la Suisse Profils creux RHS (Rectangular Hollow Sections)

R = Rentabilité
H = Haute qualité
S = Simplicité

Meilleures valeurs statiques
Poids réduit
Surfaces planes
Forme esthétique
Grande gamme de dimensions
allant jusqu'à
254 x 254 x 12,5 mm ou
304,8 x 203,2 x 12,5 mm
Parfaite protection anti-corrosion

Importateur général et stockiste

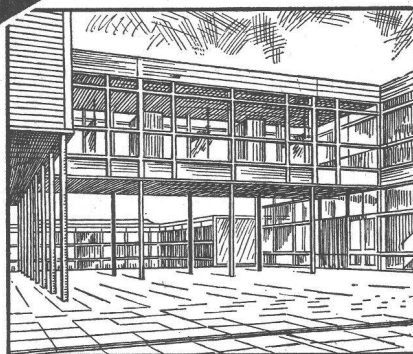
JANSEN

Jansen & Co SA, 9463 Oberriet, Tél. 071 781244

Stockiste

NOTZ

Notz & Co SA, 2501 Biel-Bienne, Tél. 032 25522



FONDERIE

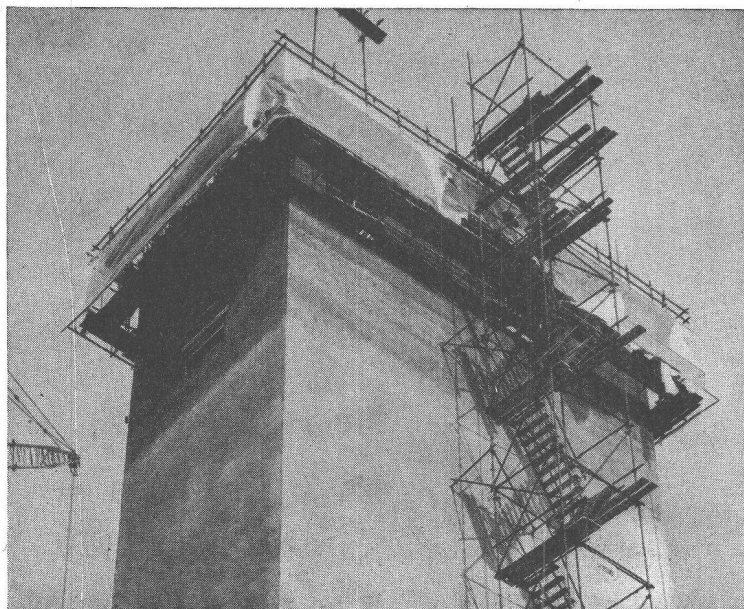
PAUL PERRET & C^{IE} S.A.

Sébeillon 4 — Tél. (021) 24 48 48



Toutes pièces pour le bâtiment et le génie civil en FONTE GRISE, BRONZE, LAITON, PERALUMAN, etc. - Sablage

1000 LAUSANNE



Coffrage glissant ACROW

Perfection et rapidité

grâce au coffrage glissant ACROW, système ACROW-Concretor. Economie de main d'œuvre par élévation hydraulique du coffrage. Réalisation rapide de toute haute construction.

Photo:
Silo des Minoteries
Bossi frères
Cousset FR



Grès vitrifié



tuyaux pour canalisations
collecteurs
plaques pour revêtement de radiers
bassins spéciaux
cuves
grès pour l'industrie chimique

GÉTAZ
ROMANG
ÉCOFFEY SA

