

**Zeitschrift:** Bulletin technique de la Suisse romande  
**Band:** 92 (1966)  
**Heft:** 26

## Werbung

### Nutzungsbedingungen

Die ETH-Bibliothek ist die Anbieterin der digitalisierten Zeitschriften. Sie besitzt keine Urheberrechte an den Zeitschriften und ist nicht verantwortlich für deren Inhalte. Die Rechte liegen in der Regel bei den Herausgebern beziehungsweise den externen Rechteinhabern. [Siehe Rechtliche Hinweise.](#)

### Conditions d'utilisation

L'ETH Library est le fournisseur des revues numérisées. Elle ne détient aucun droit d'auteur sur les revues et n'est pas responsable de leur contenu. En règle générale, les droits sont détenus par les éditeurs ou les détenteurs de droits externes. [Voir Informations légales.](#)

### Terms of use

The ETH Library is the provider of the digitised journals. It does not own any copyrights to the journals and is not responsible for their content. The rights usually lie with the publishers or the external rights holders. [See Legal notice.](#)

**Download PDF:** 17.11.2024

**ETH-Bibliothek Zürich, E-Periodica, <https://www.e-periodica.ch>**

# DOCUMENTATION GÉNÉRALE

## Matériaux, Energie

BT 4318 620.191 : 624.014.25  
*Comportement à la corrosion des assemblages soudés en acier.*  
H. GERBEAUX.  
Mécanique, Electricité (1966) 195, jan., p. 25-38, 27 fig.

Nature et géométrie des assemblages soudés en relation avec les risques de corrosion. Constructions tenues à l'abri de la corrosion par un feuil protecteur convenablement appliqué et entretenu. Constructions pour lesquelles le métal est exposé aux actions de surface.

Constructions en aciers au carbone ou faiblement alliés : corrosions banales par plages ou par piqûres, corrosion fissurante, cas spéciaux de corrosion des aciers au carbone. — Constructions en acier inoxydable exposé aux températures usuelles : constructions recuites, constructions exposées à l'action de l'acide nitrique concentré bouillant, corrosion fissurante transgranulaire. — Corrosions à température élevée. — Corrosion fissurante à chaud, sous contrainte, par les métaux fondus. — Aciers avec revêtements métalliques protecteurs.

## Mécanique appliquée

BT 4319 621.565  
*Etude expérimentale sur le fonctionnement de congélateurs domestiques.*  
P. DELACROIX.  
Rev. gén. Froid, 57 (1966) 3, mars, p. 321-332, 9 fig.

Etalonnage des parois d'un coffre isotherme : principe des mesures, processus expérimentaux, résultats. — Mesures de la production frigorifique de la machine équipant le coffre : en marche cyclique ; en marche continue, les températures étant stabilisées par chauffage ; comparaison des résultats fournis par les différentes méthodes de mesure de la puissance frigorifique. — Etude de l'influence du condenseur dans une des parois du coffre congélateur ; conséquence sur le fonctionnement du congélateur.

## Electrotechnique

BT 4320 621.316.3.07  
*Der elektronische Digitalnetzregler — ein wichtiger Bestandteil des Lastverteilers.*  
W. EGLI.  
Nouvelles Techniques, 8 (1966) A2, mars, p. 72-80, 8 fig.

Le régulateur numérique de réseau est à action composée, proportionnelle et par intégration ; de précision très élevée, il peut être employé à des multiples fins pour assurer l'exploitation des réseaux interconnectés.

En partant de l'équation de réglage et des exigences à satisfaire au point de vue de la précision, l'auteur décrit le principe de fonctionnement du régulateur, puis les dispositifs prévus pour la transmission et le dosage des grandeurs de réglage destinées aux régleurs des turbines. Des considérations concernant le choix des constantes et les expériences déjà faites dans le domaine des régulateurs de réseau terminent l'article.

## Génie

BT 4321 624.131.25  
*Le fluage des roches.*  
P. MORLIER.  
Ann. Inst. techn. Bât. Trav. publics, 19 (1966) 217, jan., Série : Questions générales, n° 80. p. 89-112, 33 fig.

Présentation d'une classification des roches d'après leur comportement rhéologique. Cette classification est fondée, d'une part, sur un grand nombre d'essais de compression — uniaxiale, triaxiale — concernant diverses roches, d'autre part, sur l'analyse simultanée des déformations longitudinales et transversales de ces roches. Trois types rhéologiques sont distingués : les roches élastiques fragiles, les roches « viscoélastiques » avec serrage, les roches « viscoplastiques ». Pour ce troisième type est abordé le problème de la rupture différée.

## Construction, Architecture

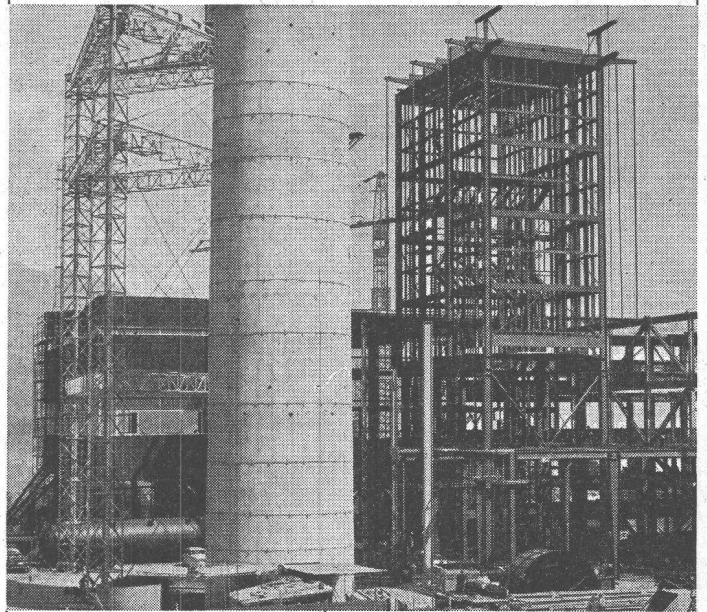
BT 4322 72 (23)  
*Constructions en montagne.*  
DIVERS AUTEURS.  
Architecture d'Aujourd'hui, 36 (1966) 126, juin-juillet, p. 1-70, fig.

Numéro essentiellement consacré aux divers types de constructions en montagne et à leurs impératifs. Parmi les projets et les exécutions récentes présentés, on note : les aménagements pour les prochains jeux olympiques d'hiver (Grenoble 1968), des équipements sportifs et récréatifs de stations d'altitude, divers développements dans les Alpes françaises, des aménagements de stations et villages nouveaux en France, en Suisse, en Italie, au Japon, des hôtels et clubs sportifs divers, des habitations et chalets, ainsi qu'un temple, une chapelle et un projet d'hôpital en montagne.

Quelques articles de caractère général sur les problèmes des constructions en montagne complètent cette belle collection.

PONTS - CHARPENTES - PYLONES  
CHAUDRONNERIE - TÉLÉCABINES

GIOVANOLA



Charpente métallique d'une des 2 chaudières monotubulaires Sulzer en montage à la Centrale thermique de Chavalon

GIOVANOLA FRÈRES S.A.

MONTHEY (SUISSE)



MARCEL ESTOPPEY S.A.

Lausanne — place du Tunnel 15  
Tél. (021) 22 17 81

Fabrication et pose de

VOLETS A ROULEAUX

Papier calque, héliographique,  
millimétré et logarithmique

ED. AERNI-LEUCH BERNE

## CADRE SUPÉRIEUR GÉNIE CIVIL DE STANDING INTERNATIONAL

Ingénieur civil diplômé EPUL, 46 ans, nationalité suisse, actuellement en France,

### OFFRE

un potentiel intellectuel et professionnel de valeur reconnue, dominantes :

- 20 années d'expériences de travaux publics à un niveau responsable,
- dont 5 années de **direction générale** d'un groupement international d'ingénieurs-conseils,
- une activité mondiale technico-commerciale de prospection et promotion de grands travaux (principalement hydro-électriques).

Désire prendre contact en vue de poursuivre une carrière ascendante avec bureau d'ingénieur-conseil ou entreprise de génie civil, groupement financier, administration publique. Ecrire sous chiffre R. 4560 à Publicitas, 1000 Lausanne, qui transmettra.

## ADMINISTRATION COMMUNALE VEVEY

cherche

# technicien en génie civil

**Conditions spéciales :** Diplôme d'un technicum suisse. Pratique des travaux publics, des relevés topographiques, de la construction des routes et de la conduite des chantiers.

**Entrée en fonction :** A convenir.

Adresser offres complètes à la Direction des travaux, rue du Lac 2, 1800 Vevey.

A vendre

# portique MERK

de déchargement, capacité 35 tonnes, commande électrique, en parfait état de marche, libre de suite. Faire offres à Centrale thermique de Vouvry S.A. (CTV), case postale 1048, 1001 Lausanne.

Nous cherchons

## DESSINATEUR

### GÉNIE CIVIL — TRAVAUX PUBLICS

ayant quelques années de pratique. Entrée à convenir. Faire offres avec prétentions de salaire au : Bureau d'ingénieurs H. Monod, Fontadel 4, 1008 Prilly-Lausanne.

Pour votre publicité :  
**ANNONCES SUISSES S.A. « ASSA »**  
**LAUSANNE, Place Bel-Air 2**

# INGÉNIEUR CIVIL

## SIA, EPUL

deux ans de pratique, cherche travail intéressant et bien rémunéré. Indiquer lieu de travail, genre de travail, salaire, etc. Offres sous chiffre ZU 9130 à Mosse-Annonces S.A., 8023 Zurich.

## LES SERVICES INDUSTRIELS DE LA VILLE DE SION

cherchent un

# INGÉNIEUR TECHNICIEN

E.T.S.

## EN GÉNIE CIVIL

Le Bureau d'études des Services industriels donne tous les renseignements sur les conditions d'engagement.

Les offres de service devront parvenir à la **Direction des Services Industriels, 23, rue de Lausanne, 1950 SION**, pour le 10 janvier 1967.

## SOCIÉTÉ COOPÉRATIVE DE LA PISCINE DE PRILLY

### CONCOURS DE PROJETS

La Société coopérative de la Piscine de Prilly ouvre un concours de projets pour la construction d'une

### PISCINE

Le concours public est ouvert aux architectes, reconnus par l'Etat de Vaud au sens de l'article 70 de la loi du 5 février 1941 sur la Police des constructions et l'aménagement du territoire, domiciliés ou établis dans le canton de Vaud ou d'origine vaudoise domiciliés dans d'autres cantons.

Les intéressés peuvent obtenir tous renseignements auprès de la Direction des travaux de la commune de Prilly qui leur fera parvenir la documentation nécessaire sur demande.

**DÉLAI D'INSCRIPTION :** 30 janvier 1967.

**FINANCE D'INSCRIPTION :** Fr. 100.—.

Cette finance sera remboursée aux concurrents qui auront présenté un projet conforme.

Les documents (plan et maquettes) seront remis aux architectes inscrits le 15 février 1967.

Rentrée des projets : 5 juin 1967.

Prilly, le 20 décembre 1966.

## CONCOURS D'ARCHITECTURE

La Paroisse de Saint-Etienne à La Sallaz-sur-Lausanne ouvre un concours de projets pour la construction d'une église paroissiale et d'une cure.

Ce concours est général et est ouvert à tous les architectes originaires ou domiciliés dans les cantons de Vaud, Fribourg, Genève, Neuchâtel, Valais et du Jura bernois avant le 1er janvier 1967.

Une somme de Fr. 16 000.— est à la disposition du jury pour être répartie en 5 ou 6 prix et de Fr. 3000.— pour d'éventuels achats.

Le programme et le règlement peuvent être consultés dès le 5 janvier 1967 à la cure catholique Saint-Etienne, 10, route d'Oron, Lausanne. Les inscriptions sont reçues dès cette date moyennant un dépôt de Fr. 200.— au CCP 10-13102. Les projets sont à remettre pour le 31 mai 1967.

# DOCUMENTATION DU BATIMENT

CENTRE NATIONAL SUISSE : BIBLIOTHEQUE DE L'ECOLE POLYTECHNIQUE FEDERALE, ZURICH

## 69.002 (438)

**Haller, M. K.** : Tendances évolutives de la construction industrielle en Pologne. Avec fig., *Werk*, 52 (1965) 4, p. 71-74.

Procédés utilisés dans la construction industrielle d'immeubles d'habitation. Objectifs et tendances pour les années à venir. Préparation des investissements. Travaux de recherche et d'expérimentation, construction de prototypes et typification. Production des éléments préfabriqués.

Suisse, EPF, Zurich, 1966, N° 83.

## 69.059.22

**Hust, Willy** : La construction vue par un expert. (*Das Bauen aus der Sicht eines Gutachters.*) Avec fig., *Hoch- & Tiefbau*, 64 (1965) 16, p. 407-421.

Erreurs de construction, de calcul et de plan, à l'origine de sinistres qui auraient pu être évités. Dégâts causés par l'usage d'explosifs, tensions thermiques, gel, tempête, etc. Conséquences de l'omission de sonder le sol.

Suisse, EPF, Zurich, 1966, N° 84.

## 7.013 : 72

**Patanè, Giuseppe** : Quelques pensées sur l'architecture. Avec fig. *J. Constr. Suisse rom.* 39 (1965) 7, p. 115-119.

Considérations d'ordre esthétique et pensées d'auteurs divers sur l'art et l'architecture en particulier.

Suisse, EPF, Zurich, 1966, N° 85.

## 711.417 (42)

Après une période critique, les « New Towns » s'imposent comme une expérience valable en urbanisme. (*Dopo la fase critica le New Towns si impongono come valida esperienza urbanistica.*) Avec fig., *Riv. tecnica Svizzera ital.*, 56 (1965) 7, p. 374-380.

Depuis 1947, la Grande-Bretagne a construit dix-sept nouvelles cités et trois se trouvent actuellement à l'étude. En 1963 le nombre des nouveaux logements a connu une régression par rapport à l'année précédente, mais l'on s'attend à une recrudescence massive où le rôle des coopératives sera important.

Suisse, EPF, Zurich, 1966, N° 86.

## 725.4

**Vittone, René** : Le rôle de l'architecte dans la construction industrielle ou commerciale. *J. Constr. Suisse rom.*, 39 (1965) 8, p. 42-45.

Pour bien adapter les constructions à leurs fonctions, une étude détaillée de ces dernières et l'établissement d'un programme sont nécessaires. Adaptations et extensions ultérieures sont à prévoir. La création des meilleures conditions physiologiques et psychiques pour les travailleurs est dans l'intérêt même de la production.

Suisse, EPF, Zurich, 1966, N° 87.

## 69.002.2 (494)

La Société suisse pour la préfabrication a tenu sa première assemblée à Genève. Avec fig., *J. Constr. Suisse rom.*, 39 (1965) 8, p. 93-96.

La société — de fondation récente — a pour but d'encourager la préfabrication en Suisse et de traiter les questions y relatives. La visite des chantiers du canton de Genève a permis à ses membres de se rendre compte des expériences déjà faites dans ce domaine et notamment dans la construction des logements.

Suisse, EPF, Zurich, 1966, N° 88.

## 727.113 (494.42)

**Addor, Georges**, arch. : Ecole de Commerce à Genève. (*Ecole de Commerce in Genf.*) Avec fig., *Schweiz. Bauztg.*, 83 (1965) 17, p. 285-287.

Vaste ensemble sur sept niveaux, abritant soixante classes normales, quinze salles spéciales, salles de gymnastique et des locaux administratifs. Ses trois volumes sont disposés sur un terrain fort accidenté, lequel, de sa hauteur, offre un large panorama, particulièrement mis en valeur par les masses proéminentes de la façade en zig-zag. Sous une terrasse étendue se situe l'aula à 600 places.

Suisse, EPF, Zurich, 1966, N° 89.

## 725.4 (73)

**Danzeisen, H.**, arch. : La construction industrielle en Amérique. (*Industriebau in Amerika.*) Avec fig., *Schweiz. Bauztg.*, 83 (1965) 18, p. 293-303.

Relation d'un voyage aux Etats-Unis. L'architecture industrielle s'y trouve caractérisée par des dimensions imposantes, l'étendue des terrains disponibles, l'indifférence vis-à-vis de l'éloignement, les possibilités d'adaptation et d'agrandissement. Les halls de fabrication sont construits sur un seul niveau et sans fenêtre, selon les exigences d'utilité, alors que l'aile de l'administration, d'un caractère représentatif, est conçue comme la « carte de visite » de l'entreprise.

Suisse, EPF, Zurich, 1966, N° 90.

## 711.58 (494.34)

400 appartements en chantier aux constructions « Auenring » à Bassersdorf, Zurich. (*Überbauung « Auenring » in Bassersdorf ZH schafft 400 Wohnungen.*) Avec fig., *Schweizer Baubl.*, 76 (1965) 36, p. 1-10.

Parcelle triangulaire limitée par deux autoroutes et une ligne de chemin de fer, parsemée d'immeubles locatifs à 3 et 6 étages et de trois immeubles-tours à 11 étages.

Suisse, EPF, Zurich, 1966, N° 91.

## 725.85 (494.31)

**Räschle, J.** ; **Antoniol, R.** : Double salle de gymnastique à l'Ecole cantonale de Frauenfeld. (*Eine Doppelturnhalle für die Kantonsschule Frauenfeld.*) Avec fig., *Schweizer Baubl.*, 76 (1965) 37, p. 6-10.

Projet comprenant la construction de deux salles de gymnastique avec des locaux annexes, un appartement de service, un observatoire, un abri pour cinq cents personnes et la rénovation des installations sportives à l'extérieur. Frais estimés à 4 725 000 fr.

Suisse, EPF, Zurich, 1966, N° 92.

## 727.113 (494.34)

L'école cantonale de Zurich a un besoin urgent d'espace. (*Kantonsschule Zürich benötigt dringend Raum.*) Avec fig., *Schweizer Baubl.*, 76 (1965) 37, p. 1-2.

L'établissement projeté sur la parcelle de Rämibühl, d'un accès facile, comprendra quatre bâtiments, abritant les trois sections de l'école : près de quatre-vingts classes pour 1250 élèves, classes spéciales, salle de gymnastique, cantine, salle à 600 places avec scène, etc. Terrain en pente, grand parc, façades articulées. Frais estimés à 67 millions de francs.

Suisse, EPF, Zurich, 1966, N° 93.

## 711.58 (494.24) : 69.002.2

**Helfer, Eduard**, arch. : Extension de Worblaufen. Avec fig., *Hoch- & Tiefbau*, 64 (1965) 20, p. 522-528.

Construction de trois cents appartements, répartis en deux immeubles-tours et trois autres bâtiments. Les travaux sont confiés à une seule entreprise. Exemple d'une heureuse combinaison de la préfabrication et de la méthode de construction traditionnelle.

Suisse, EPF, Zurich, 1966, N° 94.

## 711.558 (494.45)

**Concours** d'idées pour l'aménagement de la place du Marché à Montreux. Avec fig., *Bull. tech. Suisse rom.*, 91 (1965) 10, p. 129-139.

Aménagement d'un espace public en bordure du lac, dans le but d'intensifier les activités touristiques. Programme : esplanade de conception générale, stationnement, amarrage des bateaux, restaurants, secteur récréatif et commercial, office du tourisme. Présentation des six projets primés, choisis parmi les 47 participants.

Suisse, EPF, Zurich, 1966, N° 95.

## 691.87

L'acier d'armature. (*Armierungs-Stahl.*) Avec fig., *Schweizer Baubl.*, 76 (1965) 38, p. 21-181.

Une série d'articles consacrés à l'acier d'armature. Histoire, fabrication, propriétés, essai, comportement, applications, etc.

Suisse, EPF, Zurich, 1966, N° 96.

# DOCUMENTATION DU BATIMENT

CENTRE NATIONAL SUISSE : BIBLIOTHEQUE DE L'ECOLE POLYTECHNIQUE FEDERALE, ZURICH

061.6 : 69 (42)

**Herbert, A. P.** : Le centre britannique de recherches en bâtiment, près de Watford. (*Das britische Bauforschungs-zentrum nahe Watford.*) Avec fig., Schweizer Baubl., 76 (1965) 38, p. 182-187.

L'agrandissement du centre comprend plusieurs édifices consacrés aux recherches sur l'acoustique, l'éclairage, le chauffage et la ventilation des bâtiments. Le nouveau laboratoire possède, entre autres installations, une grande chambre d'absorption sonore, un ciel artificiel et un pavillon aux murs orientables.

Suisse, EPF, Zurich, 1966, N° 97.

699.852 (494.34)

La première installation de protection civile contre impact rapproché. (*Die erste nahtreffersichere Zivilschutz-Anlage.*) Avec fig., Schweizer Baubl., 76 (1965) 39, p. 5-8.

Abri pour 136 personnes dont le séjour peut se prolonger jusqu'à trois semaines. Les murs en béton armé sont calculés pour une pression extérieure de 30 tonnes par m<sup>2</sup>. Les installations électriques et sanitaires garantissent une autonomie complète en cas de nécessité. Les couleurs de l'intérieur sont choisies en fonction de leurs effets psychiques.

Suisse, EPF, Zurich, 1966, N° 98.

728.3 (494.32)

**Füeg, Franz ; Staub, Gérard** : Maison familiale près de Soleure. (*Einfamilienhaus bei Solothurn.*) Avec fig., Bauen & Wohnen, 19 (1965) 4, p. 132-138.

Construction sur un seul niveau exécutée en grande partie par le propriétaire lui-même. Plan simple sur trame modulaire de 10 cm, permettant transformation et agrandissement ultérieurs. Squelette en bois, toit plat, parois vitrées et coulissantes, cloisons intérieures démontables.

Suisse, EPF, Zurich, 1966, N° 99.

728.3 (73)

**Beadle, Alfred** : Trois maisons-tapis à Phoenix, Arizona. (*Drei Studio-Teppichhäuser in Phoenix, Arizona.*) Avec fig., Bauen & Wohnen, 19 (1965) 4, p. 142-145.

Trois maisons familiales, peu ordinaires, exigeant un style de vie particulier et des égards mutuels. Elles sont disposées autour d'une cour intérieure, calme et intime. Matériaux et moyens sont utilisés avec sobriété et discrétion. Squelette en bois, pans de verre opaque entre cours et jardins, couverture en nylon-Lumite, passerelles d'entrée en bois. Détails très soignés, aménagement extérieur recherché.

Suisse, EPF, Zurich, 1966, N° 100.

728.3 (489)

**Bo, Jørgen ; Wohlert, Vilhelm** : Sept maisons familiales à Piniehoj Vest près de Rungsted. (*Sieben Einfamilienhäuser Piniehoj Vest bei Rungsted.*) Avec fig., Bauen & Wohnen, 19 (1965) 4, p. 148-151.

Plusieurs maisons familiales partagent un grand pré plat, sans le diviser matériellement. Chacun y jouit d'une surface verte généreuse, sans renoncer à une sphère intime, assurée par des murs et par une disposition habile des volumes. Emploi sobre des matériaux : briques badigeonnées en blanc et bois.

Suisse, EPF, Zurich, 1966, N° 101.

728.3 (494.45)

**Pythoud, René**, arch. : Maison d'un architecte dans le vignoble de La Tour-de-Peilz, Vaud. (*Architektenhaus in den Weinbergen von La Tour-de-Peilz, Waadt.*) Avec fig., Bauen & Wohnen, 19 (1965) 4, p. 152-155.

Le terrain jouissant d'une vue panoramique, la maison a trois façades entièrement vitrées. Celle du nord, par contre, est formée d'un mur plein. Les pièces sont groupées autour de la cuisine et la salle de bains, qui sont éclairées par un lanterneau. Le plan d'habitation est surélevé et repose sur une dalle. Nombre restreint de matériaux employés.

Suisse, EPF, Zurich, 1966, N° 102.

728.3 (43)

**Götz, Lothar** : Maison à trois appartements à Heidelberg. (*Haus mit drei Wohnungen in Heidelberg.*) Avec fig., Bauen & Wohnen, 19 (1965) 4, p. 159-162.

Maison sur deux niveaux abritant un appartement à 4 pièces, un à 3 pièces et un studio. Escalier à l'extérieur et balcons longeant les façades est et ouest. Grandes aires de séjour orientées vers le jardin à l'ouest, entourées des autres pièces assez petites. Appuis en acier apparent, balustrade des balcons en câble d'acier. Raidissement visible par barres tubulaires en diagonale.

Suisse, EPF, Zurich, 1966, N° 103.

721.011.27 (73)

**Mies van der Rohe, Ludwig** : Immeuble-tour d'habitation à 28 étages à Lake View Avenue à Chicago. (*28 geschossiges Miet-Hochhaus an der Lake View Avenue in Chicago.*) Avec fig., Bauen & Wohnen, 19 (1965) 4, p. 169-172.

Exemple illustrant l'abstraction croissante dans l'architecture de Mies van der Rohe : la construction passe avant le programme. Immeuble à 364 appartements. Equipement de luxe, complété par une piscine chauffée. Squelette en béton armé, façade-rideau en aluminium à vitres teintées en gris.

Suisse, EPF, Zurich, 1966, N° 104.

631.2 (494)

**Hess, Hermann** : Bâtir pour les paysans. (*Für Bauern bauen.*) Avec fig., Werk, 52 (1965) 5, p. 159-161.

Rentabilité de l'agriculture dans les conditions actuelles en Suisse. Manque de main-d'œuvre et voisinage immédiat d'agglomérations urbaines caractérisent la situation. La tendance à l'élevage de bétail, qui en découle, met la question des étables au centre de l'architecture paysanne.

Suisse, EPF, Zurich, 1966, N° 105.

631.2 : 061.42 (494.45)

**Bâtiments agricoles**, type Expo 1964. (*Landwirtschaftliche Bauten, Typ Expo 1964.*) Avec fig., Werk, 52 (1965) 5, p. 162-171.

La section « Terre et Forêt » de l'Exposition Nationale avait pour but de fournir des idées nouvelles pour résoudre les questions d'exploitation et de construction, et d'attirer l'intérêt des architectes sur ces tâches. Etable à stabulation libre, maison d'habitation, fermes seules ou en groupe, étable alpestre illustrent les nouvelles tendances.

Suisse, EPF, Zurich, 1966, N° 106.

631.2 (494.34)

La ferme « Jonen » à Unter-Rifferswil, Zurich. (*Der Jonenhof in Unter-Rifferswil ZH.*) Avec fig., Werk, 52 (1965) 5, p. 184-187.

Bâtiment d'exploitation et maison d'habitation sont séparés. L'appartement occupe un niveau d'un étage plus élevé que l'étable alors que les pièces secondaires se trouvent adjacentes à l'entrée secondaire. Murs en briques rouges apparentes, planches de sapin non rabotées. Silo et emplacement pour fumier en béton armé.

Suisse, EPF, Zurich, 1966, N° 107.

624.916 : 725.4 : 676 (45)

**Nervi, Pier Luigi** : Les nouvelles constructions de l'usine de papier de la Soc. Burgo-Mantova. (*Der Neubau der Papierfabrik der Soc. Burgo-Mantova : Eine grosse Papiermühle.*) Avec fig., Hoch- & Tiefbau, 64 (1965) 21, p. 548-551.

Les toits suspendus prévus à l'origine pour les halles de sport et les hangars, sont utilisés aujourd'hui dans la construction industrielle aussi. Exemple : une fabrique de papier en Italie. Système indépendant des parois latérales. Cadres en béton armé, chevauchant sur le corps du bâtiment et portant les câbles et l'ossature en acier.

Suisse, EPF, Zurich, 1966, N° 108.

72 : 691.11 (494.22)

Les maisons en bois à Baden. (*Die Holzhäuser von Baden.*) Avec fig., Hoch & Tiefbau, 65 (1965) 22, p. 573-579.

Un vieux pont et des maisons en bois d'époques différentes témoignent d'un passé riche de constructions en bois. Mais d'autres exemples montrent que le bois se trouve également à l'honneur dans l'architecture contemporaine.

Suisse, EPF, Zurich, 1966, N° 109.

Le bureau technique

MICHEL ANDENMATTEN, INGÉNIEUR SIA/EPUL, A SION

cherche pour entrée immédiate ou à convenir

## ingénieur qualifié en béton armé

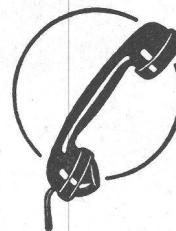
ayant plusieurs années de pratique pour importants travaux de béton armé et de béton précontraint.

**Offert :** Place stable et d'avenir pour personne qualifiée. Salaire intéressant. Semaine de 5 jours et autres avantages sociaux.

**Demandé :** Personne pouvant s'occuper d'une manière indépendante de différents travaux.

Faire offres avec curriculum vitae et prétentions de salaire à Michel Andenmatten, ingénieur, 9, rue de la Dixence, Sion. Téléphone (027) 2 11 72.

## DIRECTION D'ARRONDISSEMENT DES TÉLÉPHONES BIENNE



Nous cherchons un jeune

## INGÉNIEUR TECHNICIEN ETS

pour la planification et la construction de lignes aériennes et souterraines.

Nous offrons un travail intéressant et varié après un stage d'introduction dans tous les services de notre direction. Rétribution adaptée aux temps actuels, prise en considération de l'activité antérieure. Semaine de 44 heures (un samedi de libre sur deux).

Nous renseignons très volontiers les intéressés de nationalité suisse sur les conditions d'engagement, de travail et de salaire.

**Direction d'arrondissement des téléphones  
2501 Bienne.**

Renseignements : Tél. (032) 7 33 17.

## République et canton de Neuchâtel

Un poste d'

## INGÉNIEUR RURAL

ou d'

## INGÉNIEUR GÉOMÈTRE

est à repourvoir au Service cantonal des améliorations foncières à Neuchâtel.

**Activité :** Etablissement de projets d'améliorations foncières intégrales, direction et surveillance de travaux, études diverses dans des domaines variés. Aménagement du territoire.

**Nous**

**offrons :** Semaine de 5 jours.  
Traitement : Fr. 22 500.— à Fr. 32 500.— (plus allocations légales).

Le poste conviendrait particulièrement à un ingénieur dynamique et plein d'initiative.

Les offres sont à adresser au Service cantonal des améliorations foncières, rue du Château 19, 2000 Neuchâtel, jusqu'au 20 janvier 1967.

Neuchâtel, le 7 décembre 1966.



La Division des travaux du 1<sup>er</sup> arrondissement des CFF, à Lausanne, cherche

## UN INGÉNIEUR EN GÉNIE CIVIL

pour sa section des ponts à Lausanne.

**Nous demandons :** études universitaires complètes et diplôme d'ingénieur.

**Nous offrons :** une activité variée dans une ambiance agréable, des conditions de salaire et des prestations sociales avantageuses, de bonnes possibilités d'avancement.

Entrée en fonction selon entente.

S'adresser par lettre autographe et curriculum vitae à la Division des travaux du 1<sup>er</sup> arrondissement des CFF, case postale 1044, 1001 Lausanne.

# POTAIN

La plus forte  
production mondiale!



2500 grues par an. 40 modèles différents de 500 kg. à 15 t. Portées de 13,5 à 47 m. Standardisation absolue. Mécanismes en bain d'huile. Plus d'échange de moteurs. Sur demande, treuil permettant 20 vitesses différentes.

**HÄCHLER**  
**YVERDON SA**

Hächler Yverdon S. A., machines d'entreprises, 1401 Yverdon,  
téléphone (024) 2 76 81.

Dans la gamme  
POTAIN  
vous trouverez  
la grue  
répondant  
parfaitement  
à vos besoins!