

Objektyp: **Advertising**

Zeitschrift: **Bulletin technique de la Suisse romande**

Band (Jahr): **92 (1966)**

Heft 4

PDF erstellt am: **11.09.2024**

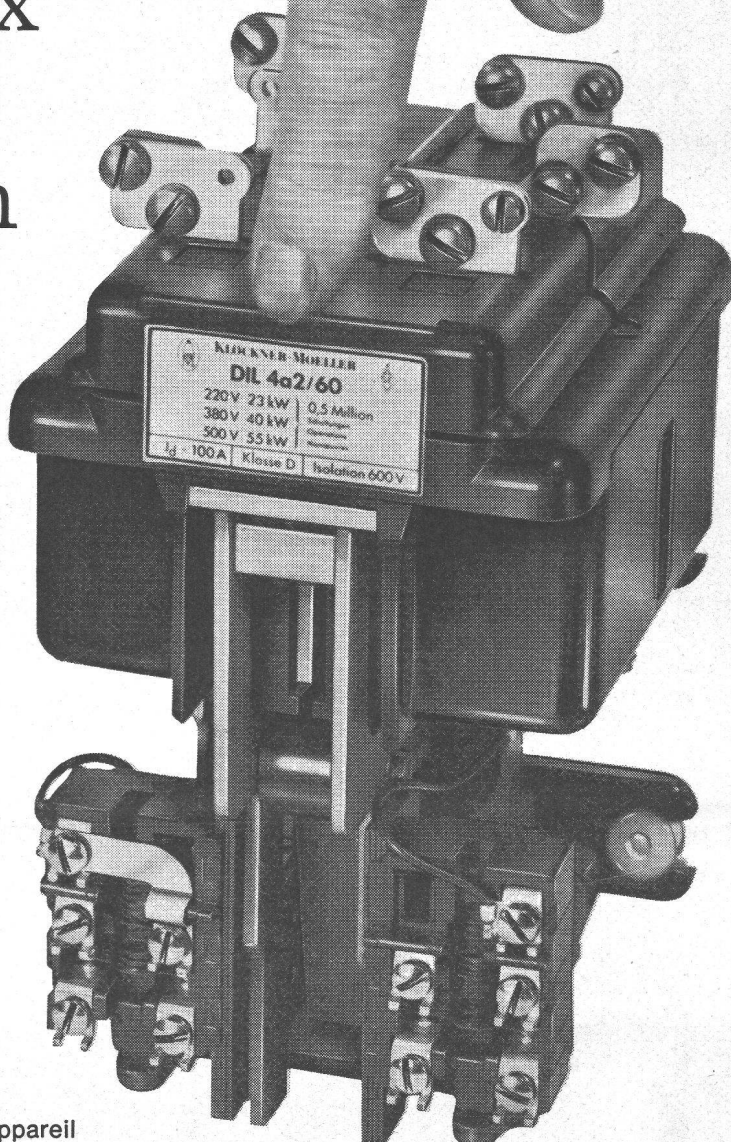
Nutzungsbedingungen

Die ETH-Bibliothek ist Anbieterin der digitalisierten Zeitschriften. Sie besitzt keine Urheberrechte an den Inhalten der Zeitschriften. Die Rechte liegen in der Regel bei den Herausgebern. Die auf der Plattform e-periodica veröffentlichten Dokumente stehen für nicht-kommerzielle Zwecke in Lehre und Forschung sowie für die private Nutzung frei zur Verfügung. Einzelne Dateien oder Ausdrucke aus diesem Angebot können zusammen mit diesen Nutzungsbedingungen und den korrekten Herkunftsbezeichnungen weitergegeben werden. Das Veröffentlichen von Bildern in Print- und Online-Publikationen ist nur mit vorheriger Genehmigung der Rechteinhaber erlaubt. Die systematische Speicherung von Teilen des elektronischen Angebots auf anderen Servern bedarf ebenfalls des schriftlichen Einverständnisses der Rechteinhaber.

Haftungsausschluss

Alle Angaben erfolgen ohne Gewähr für Vollständigkeit oder Richtigkeit. Es wird keine Haftung übernommen für Schäden durch die Verwendung von Informationen aus diesem Online-Angebot oder durch das Fehlen von Informationen. Dies gilt auch für Inhalte Dritter, die über dieses Angebot zugänglich sind.

Facilité de choix par deux séries de construction



**Le juste choix du contacteur DIL requis
parmi les deux séries — verte et rouge —
se fait réaliser sans abaque
ni tableau compliqué.**

La plaquette signalétique indique par sa couleur si l'appareil est un contacteur DIL de la série verte ou rouge.

On choisit les contacteurs verts dans des conditions et pour une cadence d'enclenchements normales, comme elles se présentent p. ex. sur les machines de travail, les compresseurs et les installations thermiques.

Par contre, les contacteurs rouges conviennent particulièrement aux conditions normales et difficiles et lors d'une grande cadence d'enclenchements, comme sur les machines-outils, les ponts-roulants et les installations textiles automatiques.

Même les exigences les plus sévères, comme elles se présentent, en marche par à-coups ou en freinage par contre-courant, sont maîtrisés sans difficulté par les contacteurs rouges DIL.

Les contacteurs DIL travaillent de longues années d'une façon sûre, sans entretien ni réparation et empêchent l'arrêt des machines et les pertes de production.

Pour de plus amples renseignements, nous vous prions de vous adresser à:



**... Soyez
tranquille!**

C'est du
Klöckner-Moeller



KLÖCKNER-MOELLER

Klöckner-Moeller S.A. Effretikon

Bureau technique de vente
Unterwerkstraße 1

Zurich 11/52
Tél. 839111/12

Bureau technique de vente
Chemin Trabadan 51

Lausanne
Tél. 021/28 51 28/9

Cäcilienstr. 21

La précision grâce à

la fonte VON ROLL

Fonte grise

répondant à toutes
les exigences
en toutes dimensions et formes
jusqu'à un poids unitaire
de 60 tonnes

Fonte extrudée
Fonte hydraulique

Fonte ductile

à structure ferritique
ou perlitique

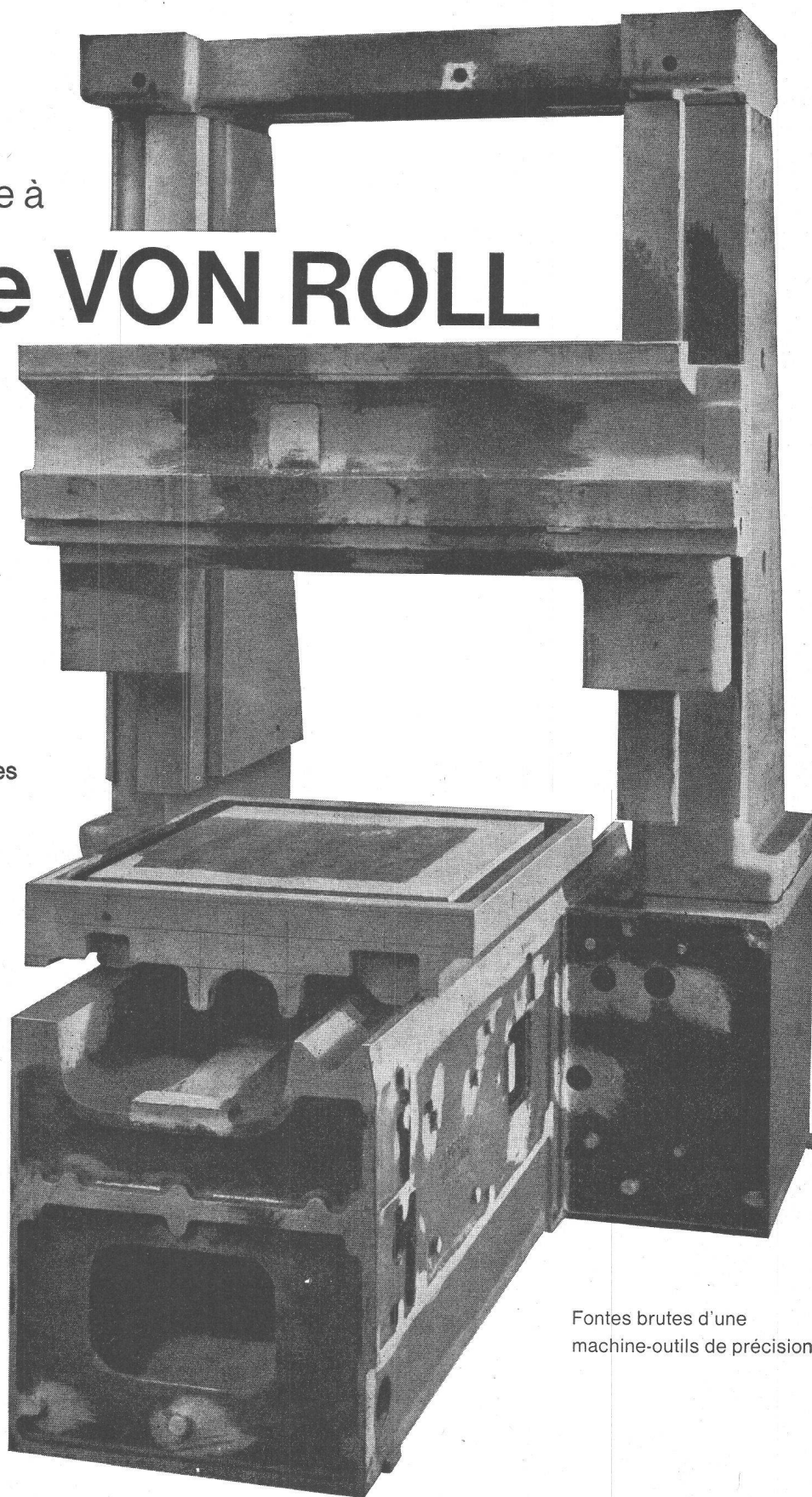
Bronzes

centrifugés
ou coulés en sable

Alliages spéciaux

résistants aux acides
à la chaleur et à l'usure

Alliages
pour aimants permanents



Fontes brutes d'une
machine-outils de précision

VON ROLL S.A. Gerlafingen
Service de conseils pour la fonte
Téléphone 065 46131

En quoi consiste la supériorité des stores à lamelles

lamelcolor

Lamelcolor S. A., à Estavayer-le-Lac, la plus importante usine romande spécialisée dans la fabrication de stores à lamelles, offre à MM. les architectes, « façadiers », fabricants de fenêtres, menuisiers, tapissiers-décorateurs et propriétaires :

Un programme de fabrication dynamique, la production d'une fabrique ultra-moderne, des prix compétitifs et de brefs délais de livraison. Nos stores vénitiens intérieurs, extérieurs ou pour double vitrage, sont décoratifs, pratiques, silencieux, imputrescibles, incombustibles et inusables. Ils offrent une protection insurpassable contre la chaleur, l'éblouissement, le vent, la pluie, le bruit et l'indiscrétion. Nous n'utilisons que du matériel

dé premier choix garantissant sécurité et longévité. Nous usinons nous-mêmes la majorité des pièces et mécanismes destinés à nos fabrications. Toutes les pièces métalliques sont inoxydables ou traitées à l'antirouille. Qu'il s'agisse de rubans porteurs ou de bandes tractrices, nous n'utilisons que des tissus synthétiques inusables et imputrescibles. Les éléments porteurs, de guidage et de traction, sont insonorisés. Tous les stores à lamelles Lamelcolor, actionnés par manivelle chromée articulable, sont équi-

pés du treuil breveté Lamelcolor dont les engrenages en acier taillé et cémenté fonctionnent à l'abri des souillures dans un boîtier métallique inoxydable. Le tirage des stores se pose indifféremment à gauche ou à droite de la fenêtre. Lamelcolor réserve à sa clientèle exigeante son exécution la plus robuste, le store à lamelles boudinées. Il a l'avantage d'être beaucoup plus rigide que les stores à lamelles normales ou renforcées. Gamme de 18 coloris modernes.

Si vous désirez connaître les autres avantages de nos stores à lamelles ou de nos volets à rouleau métalliques, consultez-nous. Nous vous enverrons une documentation et notre liste de références.

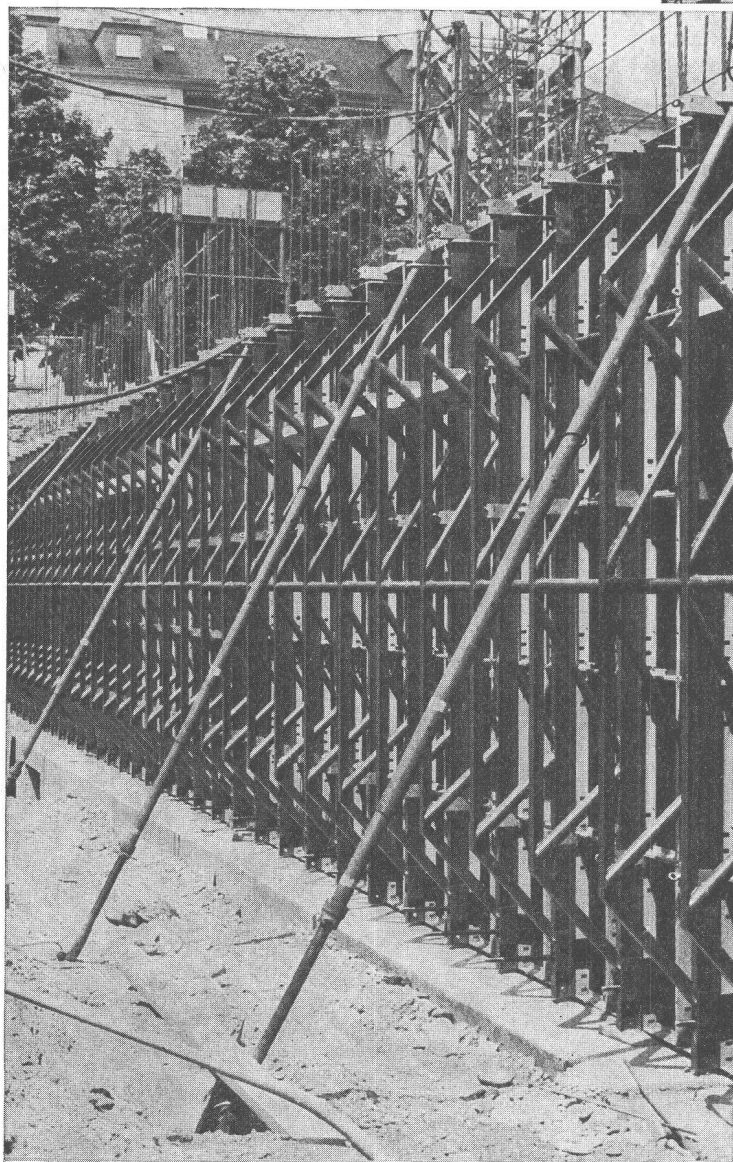
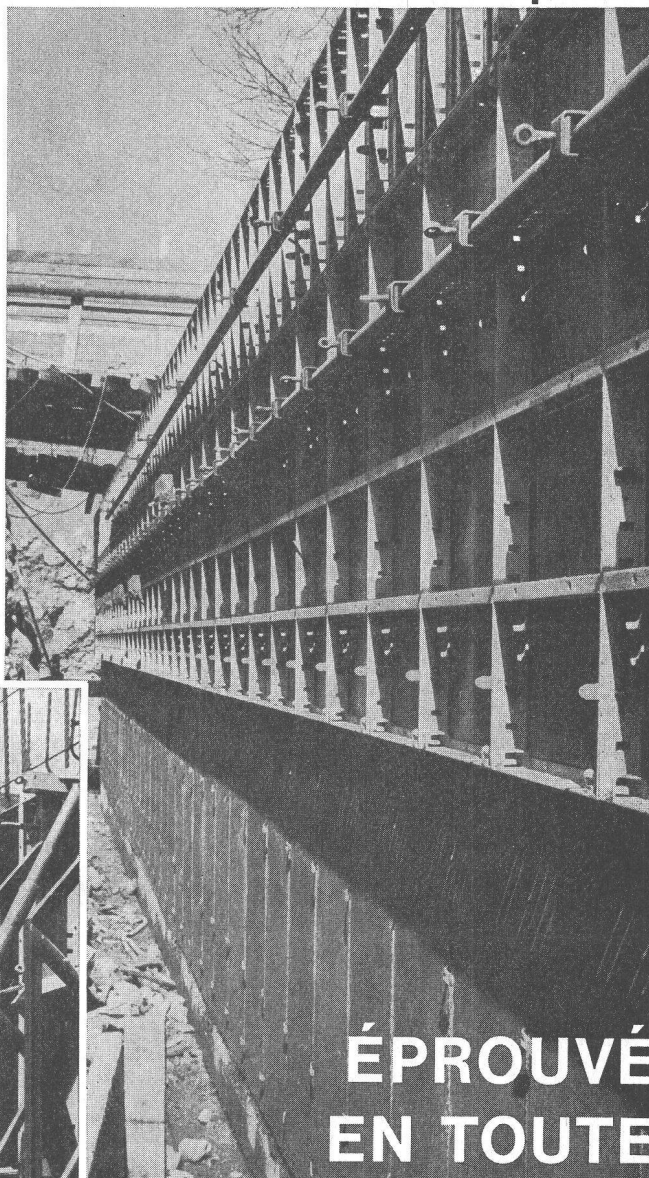


Lamelcolor sa / 1470 Estavayer-le-Lac / téléphone 037 - 6 3792

Le système de «boîte de construction» pour coffrages rationnels



U pour universel
utilitaire
unique



**ÉPROUVÉ
EN TOUTE
EFFICACITÉ
SUR CHANTIERS
SUISSES**

Demandez notre documentation
détaillée sans engagement



CONSTRUIT S.A. 3250 Lyss Tél. 032 / 84 24 05

LOSINGER

Procédés
spéciaux pour
travaux de
fondations

Pieux battus ZEISSL
Pieux forés HW et Calweld
Parois moulées ELSE
Compactage de sols par VIBROFLOTTATION
Bétons et mortiers COLCRETE
Abaissements de nappe WELLPOINT
Laboratoire de géotechnique, de béton et de
produits bitumineux

Losinger + Co SA Berne Lausanne

Précontrainte SA

Entreprise pour
l'application
de procédés
spéciaux dans
la construction

Câbles de précontrainte VSL, tirants en rochers
et en alluvions, coffrages glissants, joints de
dilatation, appuis en néoprene, vérins plats,
étanchements de joints, isolations thermiques,
phoniques et contre l'humidité, coffrages moellons

Précontrainte SA Lausanne
Spannbeton AG Bern, Zürich, St. Gallen
Beton Precompresso SA Locarno

IGECO SA

Industrie
générale pour
la construction

Préfabrication d'éléments lourds de construction
en béton armé ou précontraint pour le bâtiment
et le génie civil

IGECO AG Lyssach BE
IGECO AG Volketswil ZH