

Objektyp: **Advertising**

Zeitschrift: **Bulletin technique de la Suisse romande**

Band (Jahr): **92 (1966)**

Heft 5

PDF erstellt am: **11.07.2024**

### **Nutzungsbedingungen**

Die ETH-Bibliothek ist Anbieterin der digitalisierten Zeitschriften. Sie besitzt keine Urheberrechte an den Inhalten der Zeitschriften. Die Rechte liegen in der Regel bei den Herausgebern. Die auf der Plattform e-periodica veröffentlichten Dokumente stehen für nicht-kommerzielle Zwecke in Lehre und Forschung sowie für die private Nutzung frei zur Verfügung. Einzelne Dateien oder Ausdrucke aus diesem Angebot können zusammen mit diesen Nutzungsbedingungen und den korrekten Herkunftsbezeichnungen weitergegeben werden. Das Veröffentlichen von Bildern in Print- und Online-Publikationen ist nur mit vorheriger Genehmigung der Rechteinhaber erlaubt. Die systematische Speicherung von Teilen des elektronischen Angebots auf anderen Servern bedarf ebenfalls des schriftlichen Einverständnisses der Rechteinhaber.

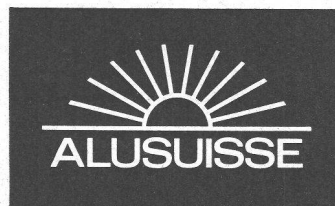
### **Haftungsausschluss**

Alle Angaben erfolgen ohne Gewähr für Vollständigkeit oder Richtigkeit. Es wird keine Haftung übernommen für Schäden durch die Verwendung von Informationen aus diesem Online-Angebot oder durch das Fehlen von Informationen. Dies gilt auch für Inhalte Dritter, die über dieses Angebot zugänglich sind.

# Bennes basculantes ...jamais trop solides

Construites en aluminium, à l'aide de nos profilés spéciaux, les bennes basculantes peuvent supporter les plus rudes travaux de chantier sans pour autant alourdir le véhicule. Les profilés spéciaux et le service technique Alusuisse sont à la disposition des carrossiers.

**Meilleur usage et plus de charge utile avec Alusuisse.**



Constructions M. Nencki AG Langenthal

**Aluminium Suisse SA**

Département de vente 8048 Zurich, tél. 051 / 54 80 80

**Nouveau pour l'Europe**

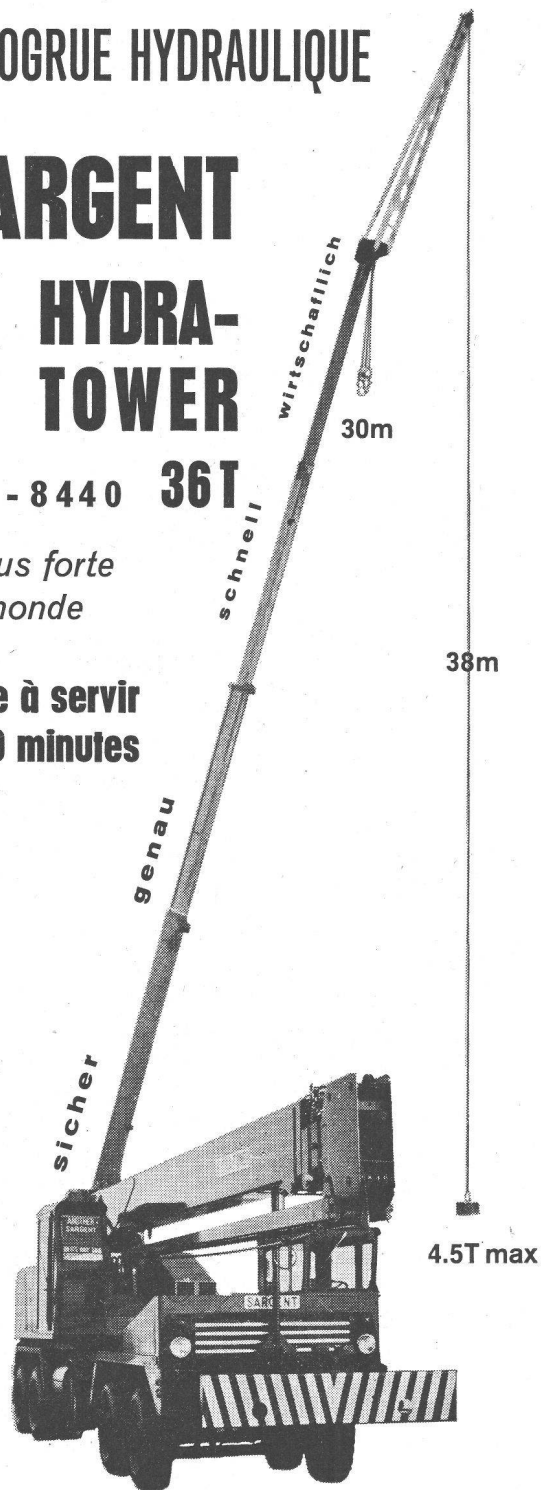
**AUTOGRUE HYDRAULIQUE**

**SARGENT  
HYDRA-  
TOWER**

**HT - 8440 36T**

*la plus forte  
du monde*

**Prête à servir  
en 10 minutes**



Visitez-nous au Salon de l'Automobile à Genève, du  
10-20 mars 1966, Stand n° 127 (Plaine de Plainpalais).

**HÄCHLER  
YVERDON SA**

**HÄCHLER YVERDON S. A.**

Machines d'entreprise

1401 YVERDON Tél. 024/ 276 81

# Acier CARON

VON ROLL

**acier CARON  
et béton  
précontraint**

— la combinaison idéale  
pour le constructeur.

Comme armature supplémentaire  
dans les constructions précontraintes  
ou comme armature principale  
dans les constructions en béton armé,  
l'acier CARON offre de grands  
avantages:

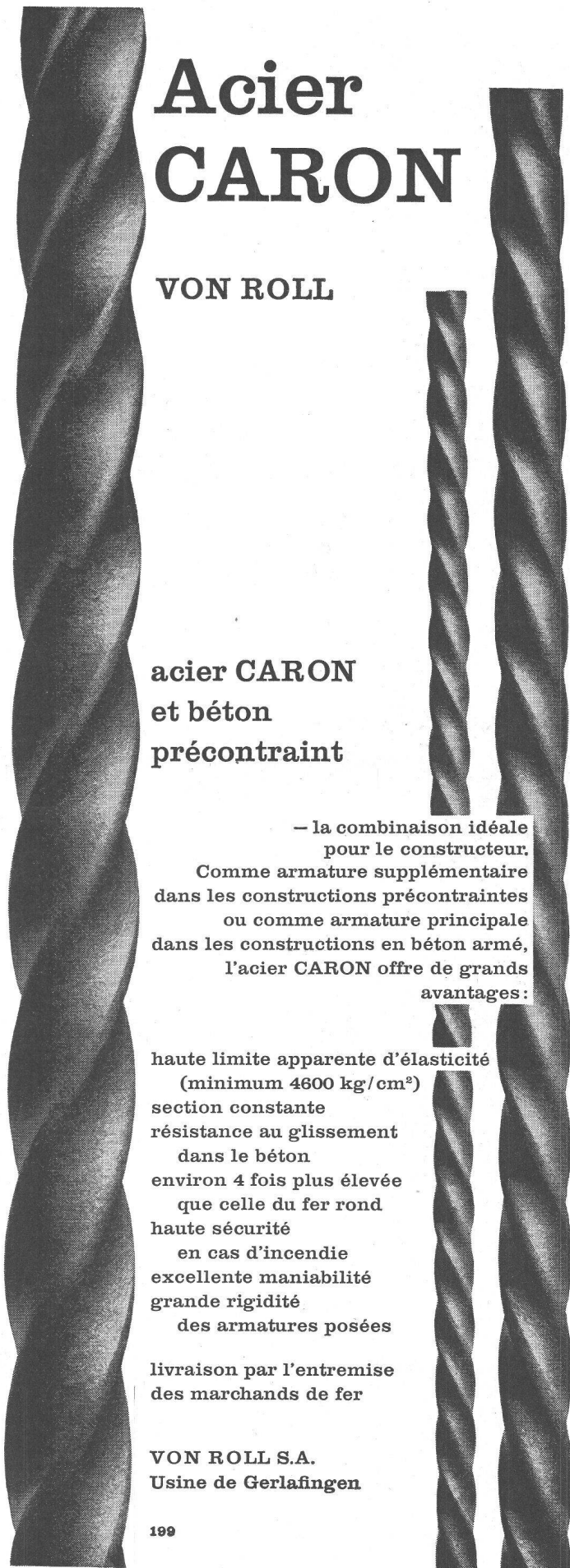
haute limite apparente d'élasticité  
(minimum 4600 kg/cm<sup>2</sup>)

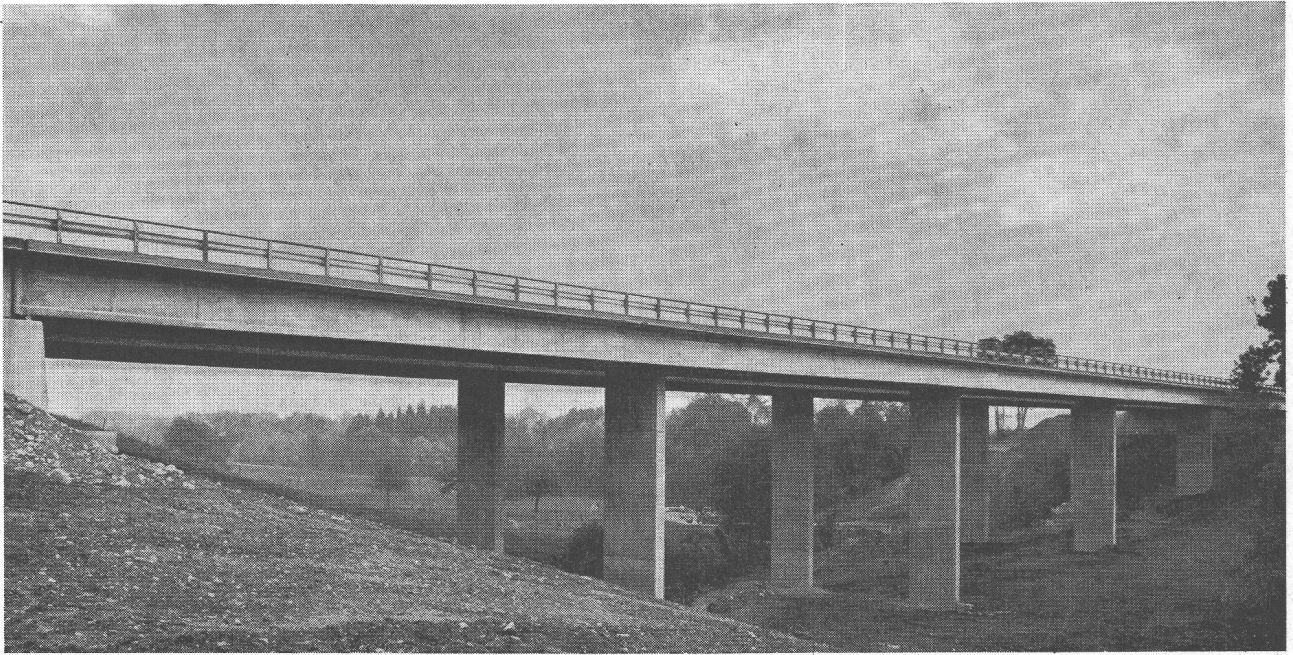
section constante  
résistance au glissement  
dans le béton  
environ 4 fois plus élevée  
que celle du fer rond  
haute sécurité  
en cas d'incendie  
excellente maniabilité  
grande rigidité  
des armatures posées

livraison par l'entremise  
des marchands de fer

VON ROLL S.A.  
Usine de Gerlafingen

199





## Précontrainte

# BBRV

# Stahlton

Pont sur le Boiron

Maître de l'œuvre: Canton de Vaud

Ingénieur: H.B. de Cérenville, Lausanne

Entreprise: Beton-Bau SA, Bâle et Morges

Stahlton SA av. de Tivoli 60 Tél. 021.25.23.23 1000 Lausanne

## PASSAVANT

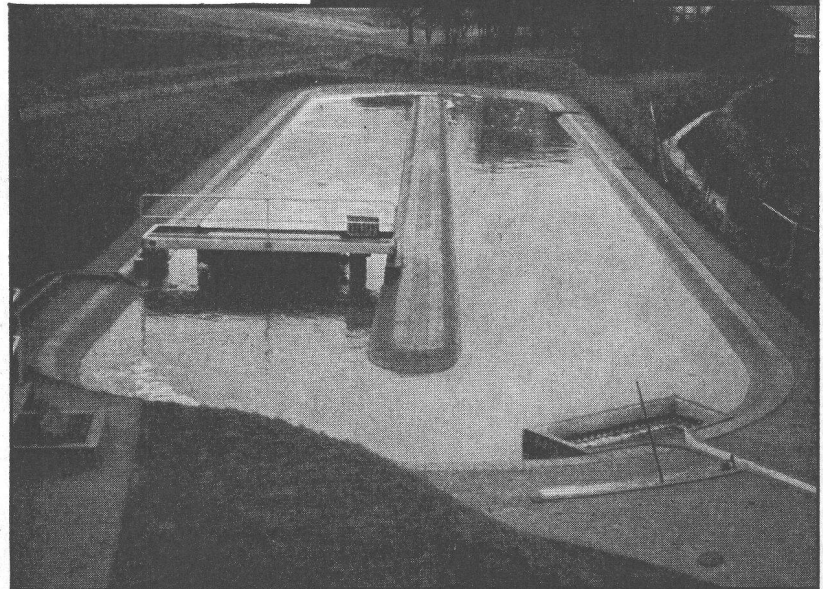
**cylindres à cage**  
pour  
**chenaux d'oxydation**  
**chenaux activés**

THEO NOEDLINGER ING. SA

Feldeggstr. 28

8008 Zürich

Tél. : (051) 47 88 80



## PASSAVANT

**PASSAVANT-WERKE**  
6209 Michelbacher Hütte

# Quelques réalisations de notre programme de fabrication

Lamelcolor S.A., la plus importante fabrique romande de stores à lamelles s'est vu confier de nombreux ordres importants grâce à sa capacité de production, ses prix compétitifs et la qualité de stores vénitiens et de volets à rouleau dont la majorité des pièces et mécanismes sont usinés par l'entreprise elle-même à Estavayer-le-Lac FR

## Programme de fabrication :

Stores vénitiens pour l'intérieur et l'extérieur

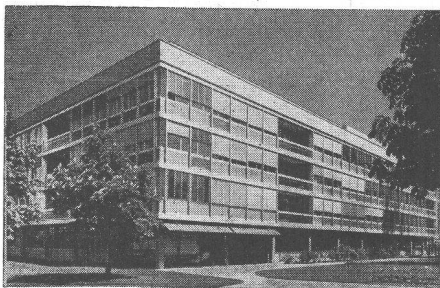
Stores vénitiens pour double-vitrage de grande ou faible dimension

Volets à rouleau en aluminium prélaqué Stavia-color, type tubulaire à parois renforcées ou type monoparoi

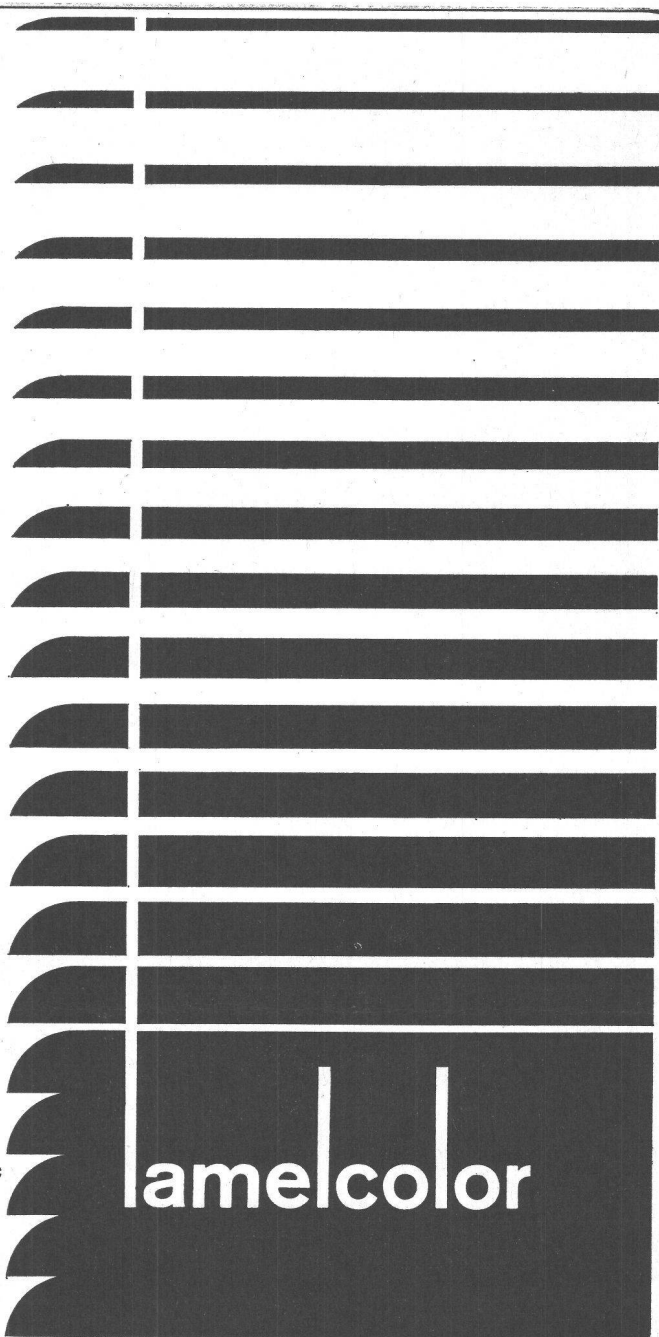
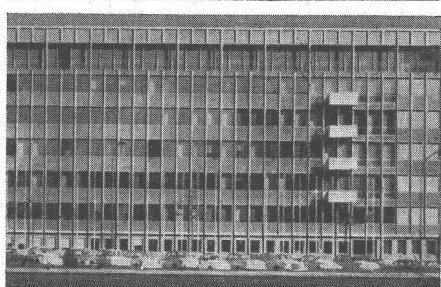
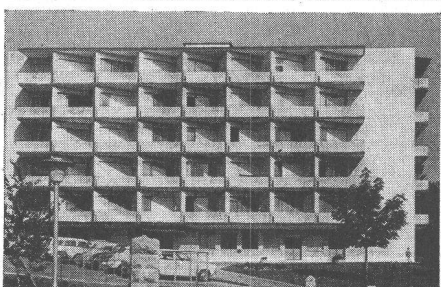
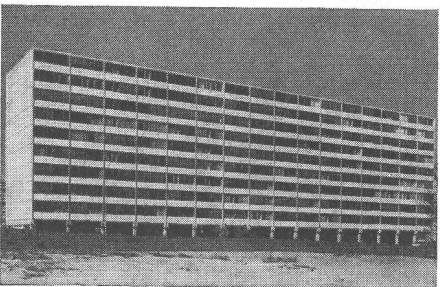
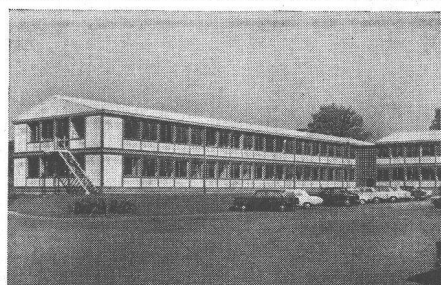
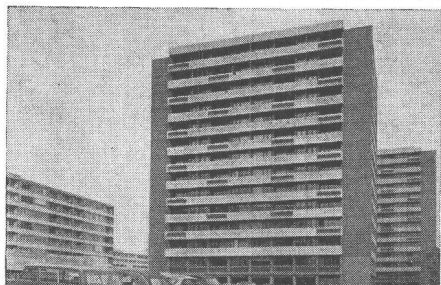
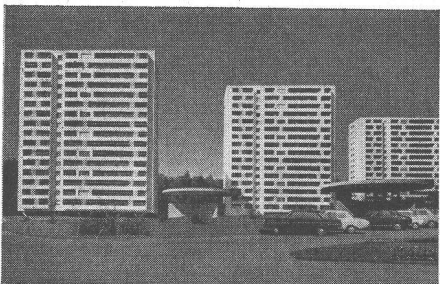
Volets à rouleau en plastique renforcé

Compensez la pénurie et la cherté de la main-d'œuvre en profitant des avantages d'un matériel de construction solide, soignée, pratiquement inusable, et de brefs délais de livraison.

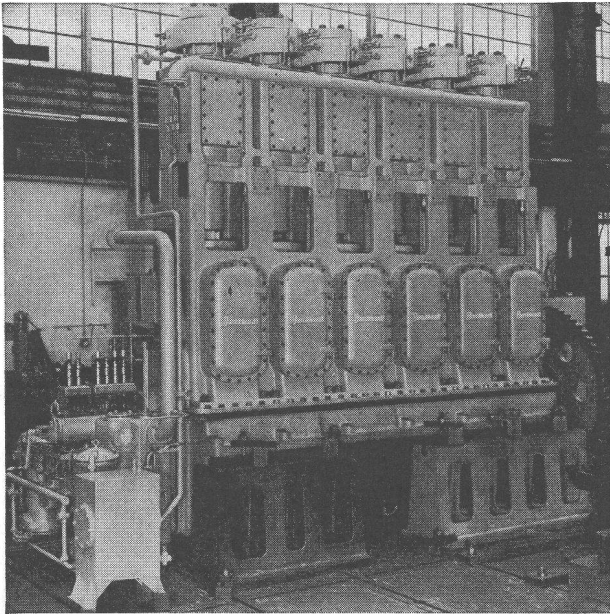
Nous enverrons volontiers et sans engagement à MM. les architectes, "façadiers", gérants, propriétaires d'immeubles et fabricants de fenêtres, notre documentation avec une liste de références.



Lamelcolor sa  
1470 Estavayer-le-Lac  
037- 6 37 92



# amelcolor



Compresseur BURCKHARDT à 2 étages pour la production de Polyéthylène.

Capacité 9700 N m<sup>3</sup>/h  
 pression d'aspiration 220 kg/cm<sup>2</sup>  
 pression de refoulement 1800 kg/cm<sup>2</sup>  
 puissance absorbée 1900 CV.

## COMPRESSEURS

d'air et de gaz industriels

à pistons  
 à anneau liquide  
 sans graissage  
 pour laboratoires

pression de service  
 jusqu'à 2500 kg/cm<sup>2</sup>  
 jusqu'à 4 kg/cm<sup>2</sup>  
 selon débit  
 jusqu'à 7000 kg/cm<sup>2</sup>

## POMPES A VIDE

à tiroir  
 à anneau liquide  
 humides rotatives

vide à l'orifice fermé  
 jusqu'à 0,02 mm Hg abs.  
 jusqu'à 15 mm Hg abs.  
 jusqu'à 25 mm Hg abs.

## POMPES POUR GAZ LIQUÉFIÉ

à piston jusqu'à  
 centrifuge jusqu'à

500 kg/cm<sup>2</sup>  
 200 m colonne liquide

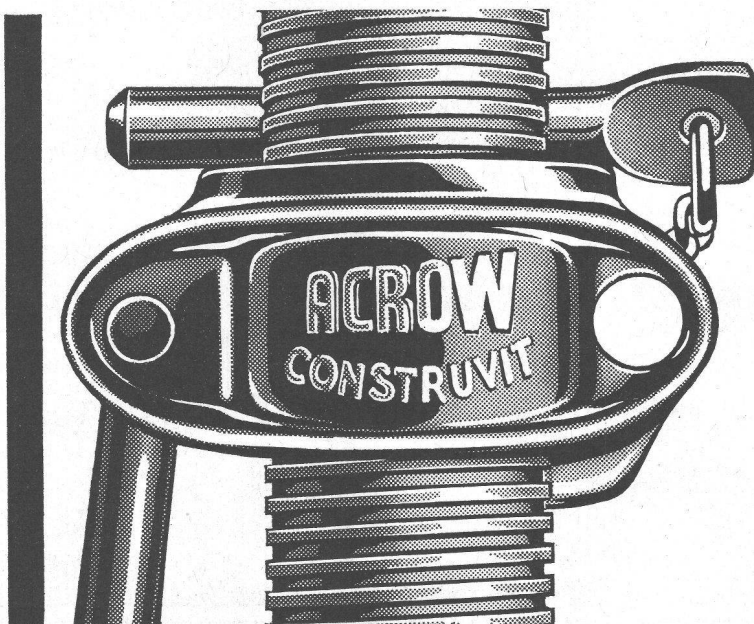
# Burckhardt

S.A. des Ateliers de Construction Burckhardt  
 Bâle-Suisse. Téléphone (061) 34 33 00

# compriband

## pour chaque joint

Représentation générale **ROGER FREY, Ing. dipl.**  
 Zurich 2 Beethovenstrasse 47  
 Tél. 051/23 33 64



## Etais ACROW

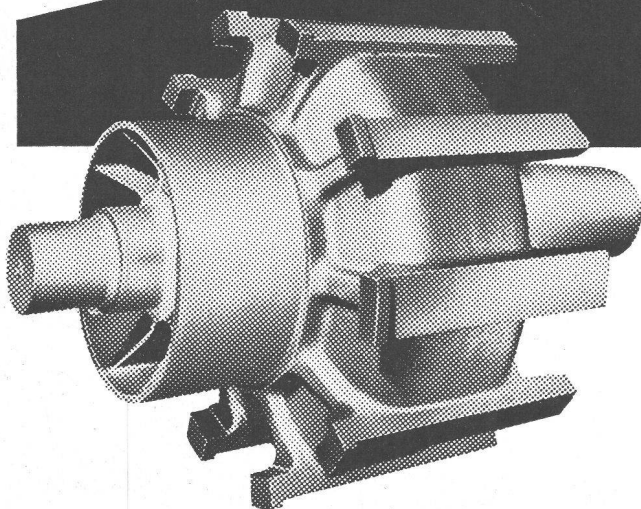
Un article puissant  
 de grande renommée!

Ecrou de fonte malléable avec autonettoyeur  
 de pas de vis. 4 grandeurs: étayant de 120 à  
 485 cm.

Demandez notre prospectus détaillé qui vous  
 donnera toutes les explications et avantages  
 de l'ÉTAI ACROW.

**Construit S.A. Lyss**  
**032 84 24 05**

# Clef de l'exploit technique: Acier moulé +GF+



Rotor coulé en 2 parties,  
assemblées par soudage  
Poids 380 kg

Sg 724/2

600 tonnes ou 30 wagons...

sont tirés à 75 km/h par les locomotives Ae 6/6 sur les rampes du Gotthard (pente: 27 ‰). Les rotors des moteurs de ces locomotives sont, de ce fait, soumis à des contraintes exceptionnelles; ils ont été coulés en acier moulé +GF+.

Spécialiste en moulages de haute qualité, détentrice d'une expérience de fonderie unique, Georges Fischer Société Anonyme offre plus encore, car elle force le progrès par une recherche scientifique dynamique et un perfectionnement constant de ses moyens de fabrication et de contrôle.

**Georges Fischer Société Anonyme, Schaffhouse**

Téléphone: (053) 5 60 31 et (053) 5 70 31

Procédés  
spéciaux pour  
travaux de  
fondations

# LOSINGER

Pieux battus ZEISSL  
Pieux forés HW et Calweld  
Parois moulées ELSE  
Compactage de sols par VIBROFLOTTATION  
Bétons et mortiers COLCRETE  
Abaissements de nappe WELLPOINT  
Laboratoire de géotechnique, de béton et de  
produits bitumineux

Losinger + Co SA Berne Lausanne

Entreprise pour  
l'application  
de procédés  
spéciaux dans  
la construction

# Précontrainte SA

Câbles de précontrainte VSL, tirants en rochers  
et en alluvions, coffrages glissants, joints de  
dilatation, appuis en néoprene, vérins plats,  
étanchements de joints, isolations thermiques,  
phoniques et contre l'humidité, coffrages moellons

Précontrainte SA Lausanne  
Spannbeton AG Bern, Zürich, St. Gallen  
Beton Precompresso SA Locarno

Industrie  
générale pour  
la construction

# IGECO SA

Préfabrication d'éléments lourds de construction  
en béton armé ou précontraint pour le bâtiment  
et le génie civil

IGECO AG Lyssach BE  
IGECO AG Volketswil ZH