

**Zeitschrift:** Bulletin technique de la Suisse romande  
**Band:** 92 (1966)  
**Heft:** 6

## Werbung

### Nutzungsbedingungen

Die ETH-Bibliothek ist die Anbieterin der digitalisierten Zeitschriften. Sie besitzt keine Urheberrechte an den Zeitschriften und ist nicht verantwortlich für deren Inhalte. Die Rechte liegen in der Regel bei den Herausgebern beziehungsweise den externen Rechteinhabern. [Siehe Rechtliche Hinweise.](#)

### Conditions d'utilisation

L'ETH Library est le fournisseur des revues numérisées. Elle ne détient aucun droit d'auteur sur les revues et n'est pas responsable de leur contenu. En règle générale, les droits sont détenus par les éditeurs ou les détenteurs de droits externes. [Voir Informations légales.](#)

### Terms of use

The ETH Library is the provider of the digitised journals. It does not own any copyrights to the journals and is not responsible for their content. The rights usually lie with the publishers or the external rights holders. [See Legal notice.](#)

**Download PDF:** 17.11.2024

**ETH-Bibliothek Zürich, E-Periodica, <https://www.e-periodica.ch>**

# DOCUMENTATION GÉNÉRALE

## Sciences pures

- BT 4177** 534.15.013  
*Contrôle des vibrations et équilibrage des machines tournantes par des moyens électroniques.* F. LAFAY.  
Mécanique-Electricité, 49 (1965) 187, avril, p. 57-67, 27 fig.

Contrôle électronique des vibrations. Principe des mesures. Élément d'intégration. Élément de dérivation. Précision des mesures. Détection des vibrations mécaniques absolues. Etude des vibrations relatives par capteur électrodynamique, par capteur électromagnétique. Examen des phénomènes dynamiques. Excitateur-amplificateur. Équilibrage des pièces tournantes. Principes généraux, balourds. Équilibrage électronique. Équilibrage dynamique. Équilibrage dans un plan. Représentation vectorielle. Équilibrage dans deux plans.

## Mécanique appliquée

- BT 4178** 621.434.43.013.2  
*Experimentelle Untersuchung des Ladevorgangs an einem Sechszylinder — Viertakt — Ottomotor.* W. NEUERBURG.  
Motortechn. Z., 26 (1965) 7, juillet, p. 315-319, 17 fig.

Etude du processus d'aspiration à l'aide de mesures électronique sur un moteur à injection d'essence. L'exploitation des résultats a permis d'obtenir des indications sur la répartition du chargement sur les différents cylindres, les valeurs caractéristiques des oscillations dans la pipe d'admission et les courants d'amenée et de retour à la soupape d'admission. L'examen des conditions de fonctionnement des systèmes d'admission et de distribution a abouti à une proposition portant sur la meilleure façon de favoriser l'effet produit par la suralimentation.

## Electrotechnique

- BT 4179** 621.372.54  
*Zur Kompensation der Verluste bei Filtern.* W. HERZOG et H.-G. GILOI.  
Bull. Ass. suisse Electriciens, 56 (1965) 20, 2 oct., p. 877-884, 11 fig.

Cet article traite le cas d'un élément  $\pi$  avec résistances sources de pertes longitudinales en série ou en parallèle. Ces pertes ne peuvent pas être compensées correctement au moyen d'une résistance. On obtient une meilleure compensation au moyen d'un tube connecté en parallèle avec l'élément  $\pi$ . La surcompensation permet alors de très bons résultats. L'emploi de deux tubes en opposition permet une compensation qui est très bonne dans le cas de pertes longitudinales en parallèle, mais moins bonne si ces pertes sont en série. Des mesures ont confirmé les résultats des déductions théoriques.

## Génie

- BT 4180** 624.058  
*Medição de deformações e de tensões « in situ ».* M. ROCHA.  
Técnica, 27 (1965) 351, oct., p. 1-26, 37 fig.

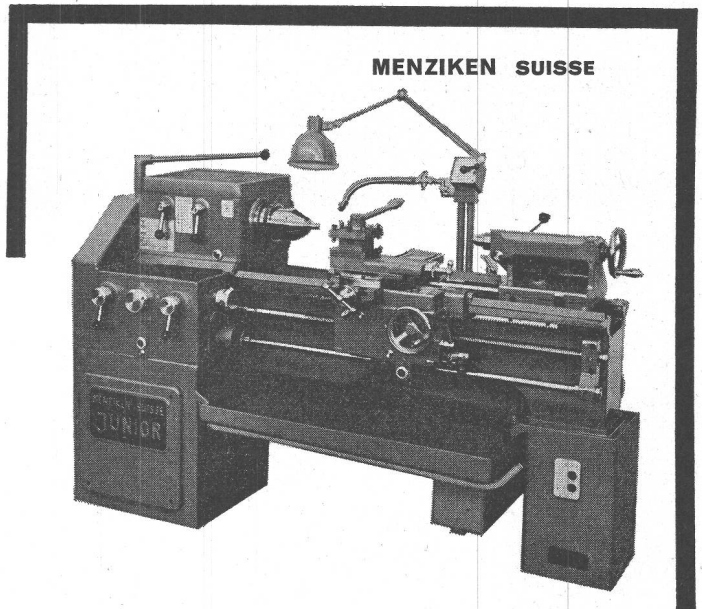
Etat actuel du développement de la mesure des contraintes et des déformations dans les structures, décrit sur la base de l'expérience acquise dans ce domaine au « Laboratório Nacional de Engenharia Civil », de Lisbonne.

L'auteur passe en revue les types les plus courants d'appareils mesurant les déformations, étudie l'influence de leurs dimensions, de leur forme et de leur rigidité sur le résultat des mesures et discute le problème de la correction des valeurs mesurées. Il décrit une méthode de calcul des contraintes dans le béton, prenant en compte le fluage de celui-ci. Le problème de la mesure directe des contraintes est abordé et quelques types d'appareils de mesure sont présentés.

## Chimie industrielle

- BT 4181** 66.048.55 : 669  
*L'emploi du vide pour la purification des métaux.* M. SALESSE.  
Rev. Métallurgie Ass. Ing." Faculté polytechn. Mons, 5 (1964-65) 6, p. 203-214, 18 fig.

L'auteur rappelle les raisons pour lesquelles le vide est employé pour la purification des métaux. Il expose les bases thermodynamiques correspondant à l'élimination des oligo-éléments, et notamment de l'hydrogène, à la décomposition des composés métalliques tels que les oxydes, les nitrures et les sulfures, et aux autres réactions chimiques influencées par le vide. Il décrit les applications principales qui existent actuellement, et attire l'attention sur les tendances futures.



Menziken  
Tour Junior 185

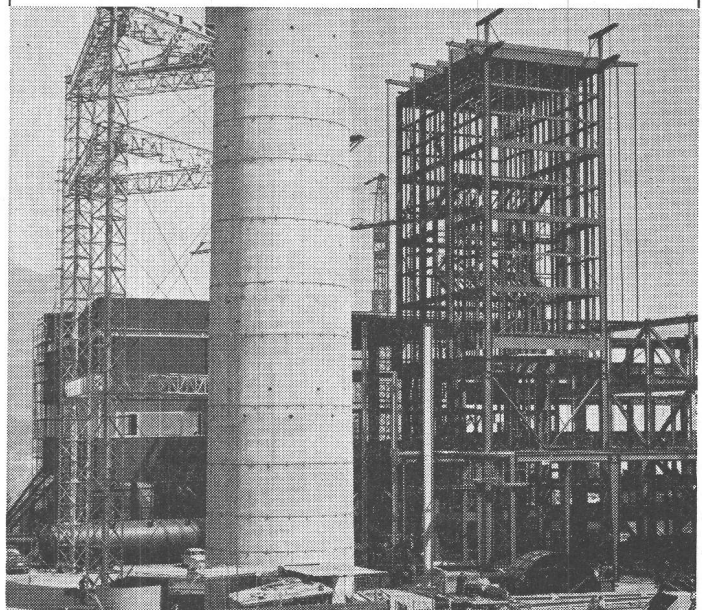
Le tour universel de confiance, maniable  
et précis  
Hauteur de pointes 185 mm



Walter Meier MACHINES-OUTILS SA

8024 Zurich Muhlebachstrasse 11-15  
Téléphone 051/34 54 00

PONTS - CHARPENTES - PYLONES  
CHAUDRONNERIE - TÉLÉCABINES



Charpente métallique d'une des 2 chaudières monotubulaires Sulzer  
en montage à la Centrale thermique de Chavalon

GIOVANOLA FRÈRES S.A.

MONTHEY (SUISSE)



# Préfabrication **StahlTon**

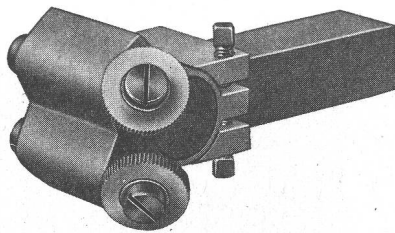
Matisa Matériel Industriel SA, Bussigny-près-Lausanne  
Surface des halles: 5000 m<sup>2</sup>

Stahlton-Prébéton SA Tivoli 60 tél. 021 24 55 33 1000 Lausanne  
Stahlton SA Riesbachstr. 57 tél. 051 47 64 00 8034 Zurich 8

## Les Fils d'Antoine Vogel S.A.

2542 PIETERLEN

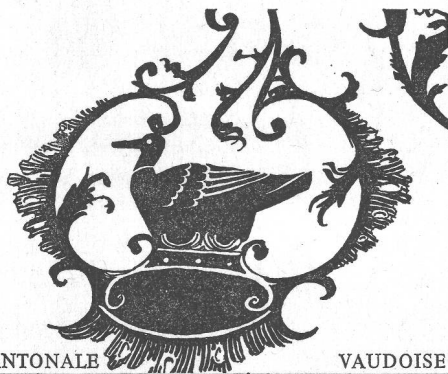
Tél. (032) 87 11 44



Appareils à moleter en dix modèles pour tous les tours

La meilleure  
**PORTE ISOLANTE**  
avec joints automatiques  
Licence Brevet 259058  
PORTES NEUVES OU EXISTANTES TRANSFORMÉES  
*MENUISERIE*  
**Max Locher**  
Lausanne Ch. du Levant 157 Tél. 28 68 62

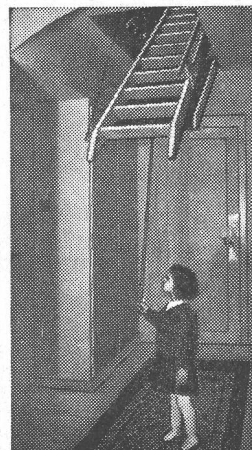
A telle enseigne...  
Forger sa propre réussite et surtout la faire durer.  
Faire œuvre stable parce que solide.



BANQUE

CANTONALE

VAUDOISE



## L'escalier mobile breveté "SIEBER"

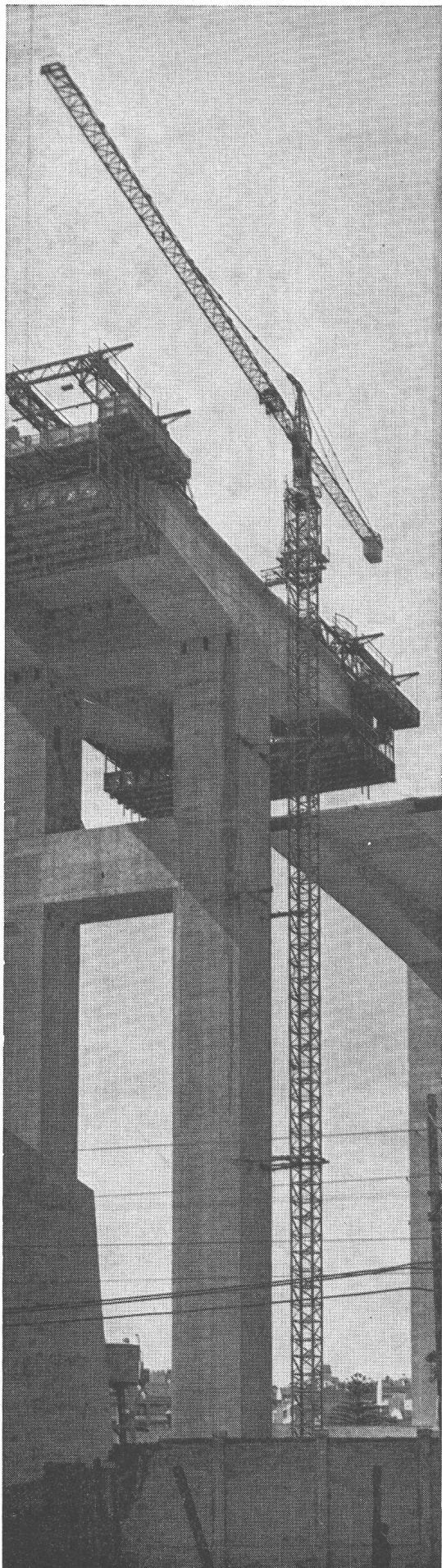
LUCERNE

Brunnalde Tél. 041 / 2 04 56

GENÈVE

Tél. 022 / 42 44 15

Alois BAUMANN



# ?

## Qu'est-ce que le Record Control Serie? (RCS)

Le RCS permet :

de poser en douceur et avec une précision extrême les plus grandes charges ;

5 vitesses différentes de levage ou de pose, en charge et en marche ;  
la charge sélectionne d'elle-même la bonne vitesse ;

un rendement accru par :

— la possibilité de descente à vide à la vitesse maximum,  
quelle que soit la vitesse de montée ;

— le poste de commande universel, permettant d'effectuer simultanément  
tous les mouvements de la grue, à l'aide de 2 leviers seulement.

Le RCS vous offre aussi :

20 vitesses de travail différentes obtenues par :

5 vitesses en simple mouflage

5 vitesses en double mouflage

2 gammes petite et grande vitesse grâce à un tambour équipé  
de coquilles démontables permettant 2 diamètres différents.

Rapport des 5 vitesses :

① 1 : 40

② 1 : 15

③ 1 : 4

④ 1 : 2

⑤ 1

**POTAIN**  
possède le  
**Record Control Serie !**



# HÄCHLER YVERDON SA

HÄCHLER YVERDON S. A., MACHINES D'ENTREPRISES  
1401 Yverdon Tél. (024) 2 76 81

# DOCUMENTATION DU BATIMENT

CENTRE NATIONAL SUISSE : BIBLIOTHEQUE DE L'ECOLE POLYTECHNIQUE FEDERALE, ZURICH

726.5

**Senn, Otto** : Constructions religieuses, aspects idéologiques et formels. (*Kirche und Gestalt.*) Avec fig., Bauen & Wohnen, 18 (1964) 9, p. 339.

La forme est l'essence de l'église. Or la forme est porteuse de symboles. L'église moderne forme une sorte de cadre, un espace dirigé vers l'au-delà, par opposition à l'église du Moyen Age que divisaient le chœur, réservé au clergé, et la nef pour les fidèles.

Suisse, EPF, Zurich, 1965, N° 170.

726.5 (43)

**Schlegel, G. ; Kargel, R.**, arch. : L'église Paul-Gerhardt, à Mannheim. (*Paul-Gerhardt-Kirche, Mannheim.*) Avec fig., Bauen & Wohnen, 18 (1964) 9, p. 350-351.

Ensemble prévoyant une église de 500 places, maison paroissiale, jardin d'enfants, cure. Eglise : ossature en acier, remplissages extérieurs en klinker jaune. Sommiers de toiture en forme d'octaèdres en tubes d'acier. Couverture en plaque Siporex, isolation en liège. Clocher en béton armé, maison paroissiale en brique.

Suisse, EPF, Zurich, 1965, N° 171.

726.5 (43)

**Zietzschmann, Ernst ; Nordheim, J. von** : Centre paroissial à Celle. (*Kirche und Gemeindehaus in Celle.*) Avec fig., Bauen & Wohnen, 18 (1964) 9, p. 359-360.

Autour d'une cour intérieure s'élèvent, au sud, surélevé de 1,35 m, le sanctuaire, et, au nord, un double bâtiment (maison de paroisse et habitation), ainsi que le clocher haut de 25 m. Eglise de forme carrée (19×19 m), 300 places. A l'ouest, cure avec jardin.

Suisse, EPF, Zurich, 1965, N° 172.

726.5 : 69.002.2 (494.22)

**Ruprecht, A. ; Knaup, J.** : L'église catholique de Windisch, une construction en éléments préfabriqués. (*Die Fertigteil-konstruktion der katholischen Kirche in Windisch.*) Avec fig., Schweizer Baubl., 75 (1964) 76, p. 1-5.

Centre paroissial avec église, cure, bureaux et salles de réunion. Ossature en éléments préfabriqués en béton. Piliers rectangulaires (40×100 cm), fixés à 1,20 m dans les fondations. Poutres (40×80 cm). Poutres maîtresses mesurant jusqu'à 30 m et pesant 35 t mises en place par une grue. Les pannes ont été moulées sur place ; les chevrons sont soit cloués, soit vissés. Le plan de l'édifice, de forme triangulaire avec un toit présentant une pente de 27,6 %, a posé de difficiles problèmes exigeant une collaboration étroite entre architectes et ingénieurs.

Suisse, EPF, Zurich, 1965, N° 173.

727 : 69.002.2

**Behnisch Günter** : Préfabrication en béton armé pour la construction d'écoles. (*Erfahrungen beim Bauen mit Stahlbetonfertigteilen im Schulbau.*) Avec fig., Bauen & Wohnen, 18 (1964) 9, p. 361-380.

Systèmes de construction. Avantages et inconvénients. Exemples. Ecoles entièrement préfabriquées offertes à prix fixes. Délais de construction : 3 à 5 mois selon les types. Caractéristiques, critiques. Cinq exemples de bâtiments scolaires exécutés selon des systèmes divers.

Suisse, EPF, Zurich, 1965, N° 174.

728.3

**Linke, Siegfried**, arch. : Pourquoi une maison serait-elle bizarre ? (*Es muss nicht immer etwas Auffälliges sein.*) Avec fig., Das ideale Heim, 38 (1964) 10, p. 399-404.

Maison d'un étage sur rez-de-chaussée. Aspect classique : toit à deux pans recouvert de tuiles. Le rez-de-chaussée comprend au centre une vaste aire de séjour avec, à gauche, un fumoir, la chambre d'amis avec douche, la cuisine. Grande terrasse couverte. Surface bâtie : 102 m<sup>2</sup>. Volume : 708 m<sup>3</sup>.

Suisse, EPF, Zurich, 1965, N° 175.

728.39

Un chalet de week-end révolutionnaire. Avec fig., Style, — (1964) 3, p. 68-71.

Deux versions : plaine et montagne. Peut loger quatre personnes ; le toit aux pans très inclinés descend jusqu'au sol, la façade étant éclairée par une large baie ; entièrement en bois, construit sur muret de béton avec doublage thermique des parois et du sol. Modèle de plaine : surface au sol 44 m<sup>2</sup>, premier étage (en galerie à mi-hauteur à l'intérieur de la construction) 9 m<sup>2</sup> ; un escalier intérieur de 2,40 m conduit au premier étage ; au rez-de-chaussée, le living-room prend toute la hauteur de la maison (5,30 m) ; cuisine de 2,40×2 m, sans porte. Modèle de montagne : plans identiques ; sur la façade, un avant-toit assez important protège contre les chutes de neige ; isolation thermique renforcée, double vitrage.

Suisse, EPF, Zurich, 1965, N° 176.

69.002.2 : 624.014.2

**Exposition** de maisons préfabriquées à Saarbrücken 1964. (*Fertighaus-Ausstellung Saarbrücken 1964.*) Schweizer Baublatt, 75 (1964) 82, p. 90-92.

Maison de métal aux parois recouvertes de plastique. Superficie du rez-de-chaussée : 118,18 m<sup>2</sup>. En sous-sol, en plus des caves, appartement de deux pièces ; superficie : 56,23 m<sup>2</sup>. Bungalow de 89 m<sup>2</sup> contenant aire de séjour, aire de repas et trois chambres. Cadre de bois et panneaux. Autre type : ossature d'acier et panneaux de béton. Surface habitable : 125 m<sup>2</sup> ; aire de séjour, salle à manger, chambre à coucher et deux chambres d'enfants.

Suisse, EPF, Zurich, 1965, N° 177.

69.002.2 : 725.81 (494.34)

Un parcage provisoire construit en éléments préfabriqués à Zurich. (*Ein provisorisches Parkhaus in Elementbauweise in Zürich.*) Schweizer Baubl., 75 (1964) 83, p. 34-36.

Le fait que le terrain devait être repris par la ville en 1970 a commandé le choix du procédé de construction. Sur une superficie de 30×40 m, construction ouverte de cinq étages, chacun permettant de recevoir 36 voitures. Rampes d'accès, pente 13,70 %. Trois éléments seulement sont utilisés : élément mur 2,10 m de haut, plaque 3,10×7,50 m, rampe 4,65×7,50 m. Chaque place de parc est limitée par deux colonnes portantes distantes de 3,10 m. Coût : 1 635 000 fr. L'immeuble peut être démonté et transporté ailleurs.

Suisse, EPF, Zurich, 1965, N° 178.

725.2 (494.34)

**Schindler, Ernst**, arch. : Nouvelle construction de la maison de meubles Schwartz, à Zurich. (*Geschäftshaus-Neubau Möbel Schwarz, Zürich.*) Avec fig., Modernes Bauen 9 (1964) 1, p. 1-4.

Ossature en ciment armé. Façades en éléments préfabriqués. Cinq étages, sur rez-de-chaussée ; bureaux et vitrines d'exposition. Trois sous-sols. I : garage avec parcage automatique ; II : salles d'exposition ; III : abri antiaérien, chauffage, services techniques. Attique aménagé en cantine pour les employés de l'immeuble.

Suisse, EPF, Zurich, 1965, N° 179.

725.57 (494.34)

**Frey, Werner**, arch. : Home d'enfants Erika, à Zurich 10. (*Jugendheim Erika in Zürich 10.*) Avec fig., Modernes Bauen, 9 (1964) 1, p. 19-22.

Les enfants étant répartis en cinq groupes de 10 ou 11, l'établissement comprend cinq maisons familiales, un bâtiment administratif, des chambres pour le personnel et des locaux communs : salle à manger, cuisine, bureaux, caves, chauffage. Maisons familiales bâties par groupes de deux et reliées entre elles et avec le bâtiment central par des allées couvertes. Superficie totale : 8516 m<sup>2</sup>. Coût total : 1 700 000 francs, soit 140 fr. 80 le m<sup>3</sup>.

Suisse, EPF, Zurich, 1965, N° 180.

Architectes SIA et dipl. EPUL, à Lausanne, cherchent d'urgence ou pour date à convenir

## UN ARCHITECTE DIPLOMÉ UN TECHNICIEN DESSINATEUR

connaissant bien la construction pratique et le dessin de plans d'exécution.

Travail intéressant et bien rétribué, semaine de 5 jours.

Offres manuscrites sous chiffre PN 33761 à Publicitas, 1000 Lausanne.

Pour votre publicité :  
**ANNONCES SUISSES S.A. « ASSA »**  
LAUSANNE, Place Bel-Air 2

# VEVEY

Quelle que soit votre formation, si vous avez une bonne expérience dans le domaine des constructions soudées, vous pouvez devenir notre

## collaborateur technique de vente

en

## GROSSE CHAUDRONNERIE

Votre sens des responsabilités, allié à votre goût pour un travail indépendant, feront de vous le principal artisan des affaires en gros réservoirs de stockage, conduites forcées, réservoirs sous pression, que vous traiterez avec nos clients et réaliserez avec nos bureaux techniques.

Français, allemand souhaités.

Vous êtes invité à adresser vos offres de services avec curriculum vitae, copies de certificats et photographie aux

**Ateliers de Constructions Mécaniques de Vevey S.A.**

à Vevey

ou à téléphoner au N° (021) 51 00 51, int. 66.

# Suisselectra

## Société Suisse d'Electricité et de Traction

Notre bureau d'ingénieurs se charge de l'étude de projets et de l'exécution de travaux importants en Suisse et à l'étranger. Pour faire face au nombre croissant de tâches qui nous sont confiées, nous cherchons de nouveaux collaborateurs qualifiés dans le domaine de la construction d'usines (installations hydroélectriques, centrales thermiques, réacteurs) et de la construction de routes, ponts et tunnels.

Nous cherchons en particulier :

## INGÉNIEURS EN GÉNIE CIVIL

pour l'étude des projets et l'établissement des calculs ;

## TECHNICIENS EN GÉNIE CIVIL

pour les travaux d'exécution des projets ;

## DESSINATEURS SPÉCIALISÉS

pour tous travaux de dessin qui peuvent se présenter dans le domaine des constructions souterraines et du béton armé. Nous offrons activité intéressante et variée dans une entreprise moderne, avec possibilité de travail indépendant en cas de convenance. Conditions d'emploi actuelles, semaine de 5 jours, caisse de pension.

Les candidats intéressés sont priés de s'adresser à la Société suisse d'électricité et de traction (Suisselectra), Malzgasse 32, 4000 Bâle 10, tél. (061) 25 94 30.

Bureau technique près de Bâle cherche

## ingénieur civil

EPF ou EPUL pour avant-projets, calculs statiques, surveillance des plans d'exécution et des chantiers pour ponts et pour bâtiments industriels.

Faire offre au bureau Gruner & Jauslin, ingénieurs SIA, case postale, 4132 Muttenz I.

Ateliers Maurice Reymond S.A.  
Photgraveurs à Lausanne  
19, avenue Vinet Tél. 24 69 61



# compriband

## pour chaque joint

Représentation générale **ROGER FREY, Ing. dipl.**

Zurich 2 Beethovenstrasse 47  
Tél. 051/23 33 64

## Concours d'architecture

La Paroisse catholique de Delémont ouvre un concours de projets suivant les principes SIA et FAS pour la réalisation d'un deuxième centre paroissial avec église, salles et presbytère.

Le concours est ouvert à :

a) tous les architectes originaires du diocèse de Bâle et Lugano, quel que soit leur domicile (cantons de Berne, Bâle-Ville, Bâle-Campagne, Argovie, Thurgovie, Lucerne, Zoug, Schaffhouse, Soleure et Tessin) ;

b) tous les architectes suisses qui se sont établis professionnellement dans le diocèse de Bâle et Lugano avant le 1er janvier 1965. On entend par architecte établi professionnellement celui qui possède le siège principal de son étude ou une succursale constituée en bureau permanent dans le diocèse, et qui est inscrit au Registre professionnel suisse.

**Prix.** Une somme de Fr. 18 000.— est mise à la disposition du jury pour l'attribution de cinq ou six prix. Tous les projets primés deviennent la propriété de la Paroisse catholique de Delémont.

**Documents.** Le règlement du concours, le programme et les documents de base seront adressés aux concurrents qui en feront la demande à M. Ernest Lovis, notaire, président de paroisse, 2, rue du Chalet, 2800 Delémont, moyennant un dépôt de Fr. 200.—. Ce montant, qui sera remboursé aux architectes qui auront déposé un projet admis au jugement, sera versé au compte de chèques de la Paroisse de Delémont (25-413). Les architectes indiqueront au verso du talon de chèque « Concours d'architecture ».

Ces documents peuvent être consultés à la Cure de Delémont.

La date limite pour la demande des documents du concours est fixée au 15 avril 1966.

Le délai pour la remise des projets est fixé au 17 octobre 1966, à 18 heures.

Bureau technique de Suisse romande, dirigé par un architecte diplômé EPF (ETH), dans ville en plein développement, cherche pour entrée immédiate ou date à convenir

## TECHNICIEN- ARCHITECTE

en qualité d'

## adjoint au chef

**Conditions :** Diplôme d'un technicum cantonal suisse ou reconnu comme équivalent, quelques années de pratique au bureau et sur le chantier, esprit d'initiative suffisant pour remplacer le chef en son absence, personnalité, expérience ou aptitude dans la conduite et la surveillance du personnel, possession du français, bonnes notions de l'allemand.

**Avantages offerts :** Place très stable, bonne rémunération selon capacités, expérience et formation, conditions sociales intéressantes, caisse de pension très sûre, ambiance de travail agréable, dans locaux neufs installés dans bâtiment historique, bureau personnel, travail indépendant, congé un samedi sur deux, semaine de 5 jours dans proche avenir. Les offres manuscrites, avec curriculum vitae, copies de certificats, références, photo et prétentions de salaire, doivent être adressées sous **chiffre P 30 108-15 à Publicitas, Lausanne.**

Discrétion assurée.

C I B A      cherche

pour son usine de Monthey

## un ingénieur-technicien ETS

de la branche mécanique, avec, si possible, quelques années d'expérience.

Travail indépendant, avec responsabilités.

Les offres manuscrites, avec curriculum vitae, indication des activités précédentes, photo, copies de certificats, prétentions de salaire et références sont à adresser à la

**direction de CIBA SOCIETE ANONYME, usine de Monthey, 1870 Monthey.**

Architecte-projeteur spécialisé en

## urbanisme

cherche emploi dans région lémanique. Offres sous chiffre P 10258-40 W à Publicitas, 8401 Winterthur.

## Dessinateur

béton armé, suisse allemand, cherche place à Lausanne ou environs pour le 1er juillet ou date à convenir. Offres sous chiffre AS 375 L aux Annonces Suisses S.A. « ASSA », 1001 Lausanne.

Bureau d'ingénieurs-conseils, de Lausanne, cherche

## DESSINATEURS EN GÉNIE CIVIL

pour travaux hydrauliques et béton armé.

Engagement immédiat ou à convenir.

Faire offre avec curriculum vitae, photographie et prétentions de salaire, sous chiffre AS 378 L aux Annonces Suisses S.A., « ASSA », 1000 Lausanne.



**L'Office fédéral des transports**  
**Service des constructions**  
**et installations fixes**

cherche

**ingénieur civil**  
**diplômé**

- ayant de l'expérience dans le domaine des constructions en béton armé, en béton précontraint et des ouvrages métalliques ;
- pour la surveillance de projets, de l'exécution, de la réception et de l'entretien de ponts, débarcadères et charpentes.

Activité variée et intéressante en service intérieur et extérieur. Le traitement sera fixé conformément au statut des fonctionnaires. Entrée selon entente.

Faire offres écrites à la main avec prétentions de salaire, curriculum vitae, attestations professionnelles et photo, jusqu'au **15 avril 1966**, à la **Direction de l'Office fédéral des transports, 3003 Berne**.

**DIRECTION D'ARRONDISSEMENT**  
**DES TÉLÉPHONES BIENNE**



Nous offrons à

**INGÉNIEUR TECHNICIEN ETS**

bonne rétribution, prise en considération de l'activité antérieure, possibilités d'avancement intéressantes, semaine de cinq jours par alternance.

Activité indépendante et variée après une période d'introduction dans les différents services de notre entreprise.

Nous confierons à notre nouveau collaborateur les travaux suivants : élaboration de projets de canalisation en tuyaux, d'installations de câbles, surveillance des travaux sur les chantiers, calcul et contrôle des prix.

Une voiture sera mise à disposition pour les déplacements.

Les citoyens suisses qui s'intéressent à la place en question sont priés de nous adresser leur postulation le plus vite possible.

**DIRECTION D'ARRONDISSEMENT**  
**DES TELEPHONES BIENNE**  
**2501 Bienne**

Renseignements : Tél. (032) 3 23 17.

CHARPENTE METALLIQUE

**VEVEY**

Nous cherchons, pour notre bureau technique,

**INGÉNIEUR**

diplômé de l'EPUL ou de l'EPP

Domaine d'activité:

Constructions industrielles

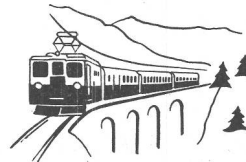
Ponts

Constructions pour aménagements hydrauliques

Pour obtenir des renseignements plus détaillés, téléphoner au N° (021) 51 00 51 (int. 66)

**Ateliers de Constructions Mécaniques de Vevey S.A.**

à Vevey



**MOB**

Nous cherchons pour assumer la direction de nos services de la voie et des bâtiments un

**ingénieur-technicien ETS**  
**en génie civil**

Activité indépendante très variée sur des réseaux ferroviaires à adhérence, à crémaillère et sur funiculaires. Semaine de 5 jours. Institutions sociales.

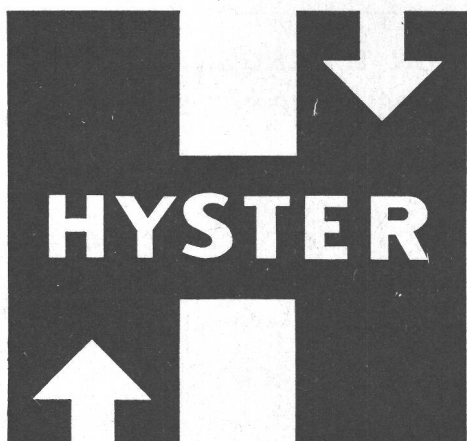
**Exigences :** citoyen suisse, diplômé d'un technicum officiel ; quelques années de pratique désirées ; langues : français et allemand.

Entrée en service à convenir.

Adresser offres avec curriculum vitae, copies de certificats, références, indication des prétentions de salaire, à la **Direction du chemin de fer Montreux-Oberland bernois, 1820 Montreux VD**.



Bibliothèque des Etds.  
Polytechnikums  
ZÜRICH



**HYSTER  
RANSOMES**



AMMANN 5491

# ULRICH AMMANN

Ateliers de construction SA

4900 Langenthal

Téléphone 063 / 2 27 02 et 2 51 22