

Objektyp: **Advertising**

Zeitschrift: **Bulletin technique de la Suisse romande**

Band (Jahr): **92 (1966)**

Heft 1

PDF erstellt am: **11.09.2024**

Nutzungsbedingungen

Die ETH-Bibliothek ist Anbieterin der digitalisierten Zeitschriften. Sie besitzt keine Urheberrechte an den Inhalten der Zeitschriften. Die Rechte liegen in der Regel bei den Herausgebern. Die auf der Plattform e-periodica veröffentlichten Dokumente stehen für nicht-kommerzielle Zwecke in Lehre und Forschung sowie für die private Nutzung frei zur Verfügung. Einzelne Dateien oder Ausdrucke aus diesem Angebot können zusammen mit diesen Nutzungsbedingungen und den korrekten Herkunftsbezeichnungen weitergegeben werden. Das Veröffentlichen von Bildern in Print- und Online-Publikationen ist nur mit vorheriger Genehmigung der Rechteinhaber erlaubt. Die systematische Speicherung von Teilen des elektronischen Angebots auf anderen Servern bedarf ebenfalls des schriftlichen Einverständnisses der Rechteinhaber.

Haftungsausschluss

Alle Angaben erfolgen ohne Gewähr für Vollständigkeit oder Richtigkeit. Es wird keine Haftung übernommen für Schäden durch die Verwendung von Informationen aus diesem Online-Angebot oder durch das Fehlen von Informationen. Dies gilt auch für Inhalte Dritter, die über dieses Angebot zugänglich sind.

Ein Dienst der *ETH-Bibliothek*
ETH Zürich, Rämistrasse 101, 8092 Zürich, Schweiz, www.library.ethz.ch

<http://www.e-periodica.ch>



Produits d'étanchéité

cartons bitumés
feuilles d'aluminium et cuivre
toile de jute bitumée
colles diverses

**GÉTAZ
ROMANG
ÉCOFFEY SA**

CIS

**Câbles pour
pelles mécanique**

à 8 torons
à double pas d'éllice égal

avantages particuliers:

grande flexibilité
et résistance:
- à l'usure mécanique
- aux efforts de
frottement internes
- aux efforts de pression

**Corderie
Industrielle
Suisse SA
Schaffhouse**

Téléphone 053/5 42 41



Jacques Micheli Ing. électr. dipl. E. P. F.

● Conseil en propriété industrielle

- Brevets d'invention
- Marques de fabrique
- Dessins et modèles

118, rue du Rhône
angle bd Helvétique
1211 Genève 6
Tél. (022) 35 89 08 - 35 10 59

L'Exposition permanente de la Construction

LAUSANNE, Place de la Gare 12 — Tél. 23 79 29

vous renseigne sur les nouveautés dans la construction

ENTRÉE LIBRE

250 EXPOSANTS

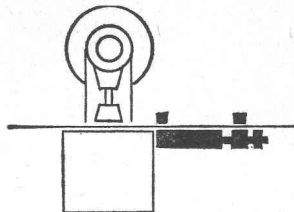
compriband

pour chaque joint

Représentation générale **ROGER FREY, Ing. dipl.**

Zurich 2 Beethovenstrasse 47
Tél. 051/23 33 64

Avance-bande pneumatique

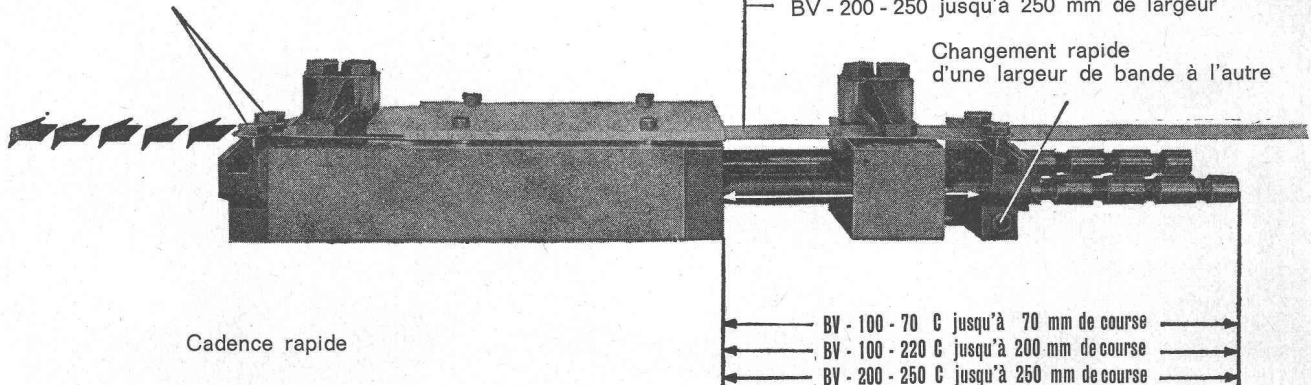


FESTO - PNEUMATIC

avec trois appareils d'avance-bandes pour bandes et barres profilées

BV - 100 - 70 C
BV - 100 - 200 C
BV - 200 - 250 C

Changement facile de la course



Cadence rapide

BV - 100 - 70 jusqu'à 100 mm de largeur
BV - 100 - 200 jusqu'à 100 mm de largeur
BV - 200 - 250 jusqu'à 250 mm de largeur

Changement rapide d'une largeur de bande à l'autre

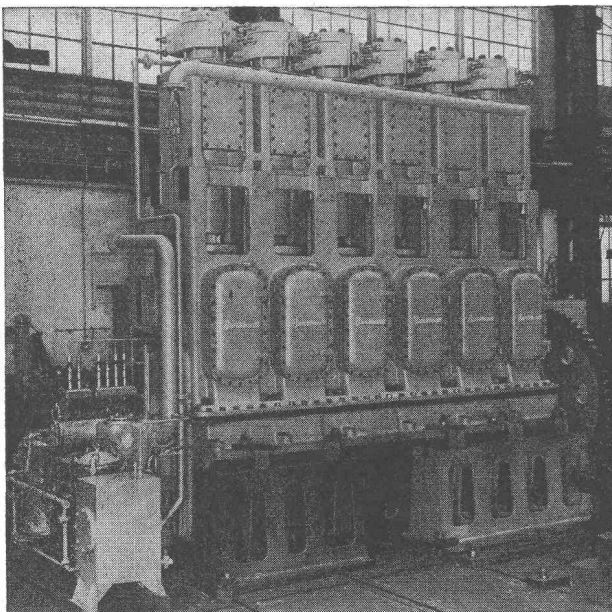
BV - 100 - 70 C jusqu'à 70 mm de course
BV - 100 - 220 C jusqu'à 200 mm de course
BV - 200 - 250 C jusqu'à 250 mm de course

Pour votre atelier de découpage :

Avance-bande pneumatique. Cadence rapide, exécution robuste, changement facile de la course et de la largeur de la bande, dimensions avantageuses, montage simple et rapide. Notre représentant fait volontiers une démonstration. Demandez notre documentation détaillée.

Festo S. A.

Zürcherstrasse 140
8953 Dietikon - Zurich
Téléphone (051) 88 40 44



Compresseur BURCKHARDT à 2 étages pour la production de Polyéthylène.

Capacité 9700 N m³/h
pression d'aspiration 220 kg/cm²
pression de refoulement 1800 kg/cm²
puissance absorbée 1900 CV.

COMPRESSEURS

d'air et de gaz industriels

à pistons
à anneau liquide
sans graissage
pour laboratoires

pression de service
jusqu'à 2500 kg/cm²
jusqu'à 4 kg/cm²
selon débit
jusqu'à 7000 kg/cm²

POMPES A VIDE

à tiroir
à anneau liquide
humides rotatives

vide à l'orifice fermé
jusqu'à 0,02 mm Hg abs.
jusqu'à 15 mm Hg abs.
jusqu'à 25 mm Hg abs.

POMPES POUR GAZ LIQUÉFIÉ

à piston jusqu'à
centrifuge jusqu'à

500 kg/cm²
200 m colonne liquide

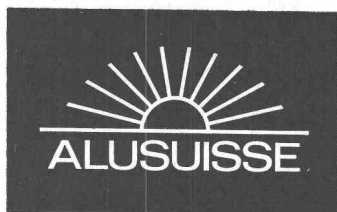
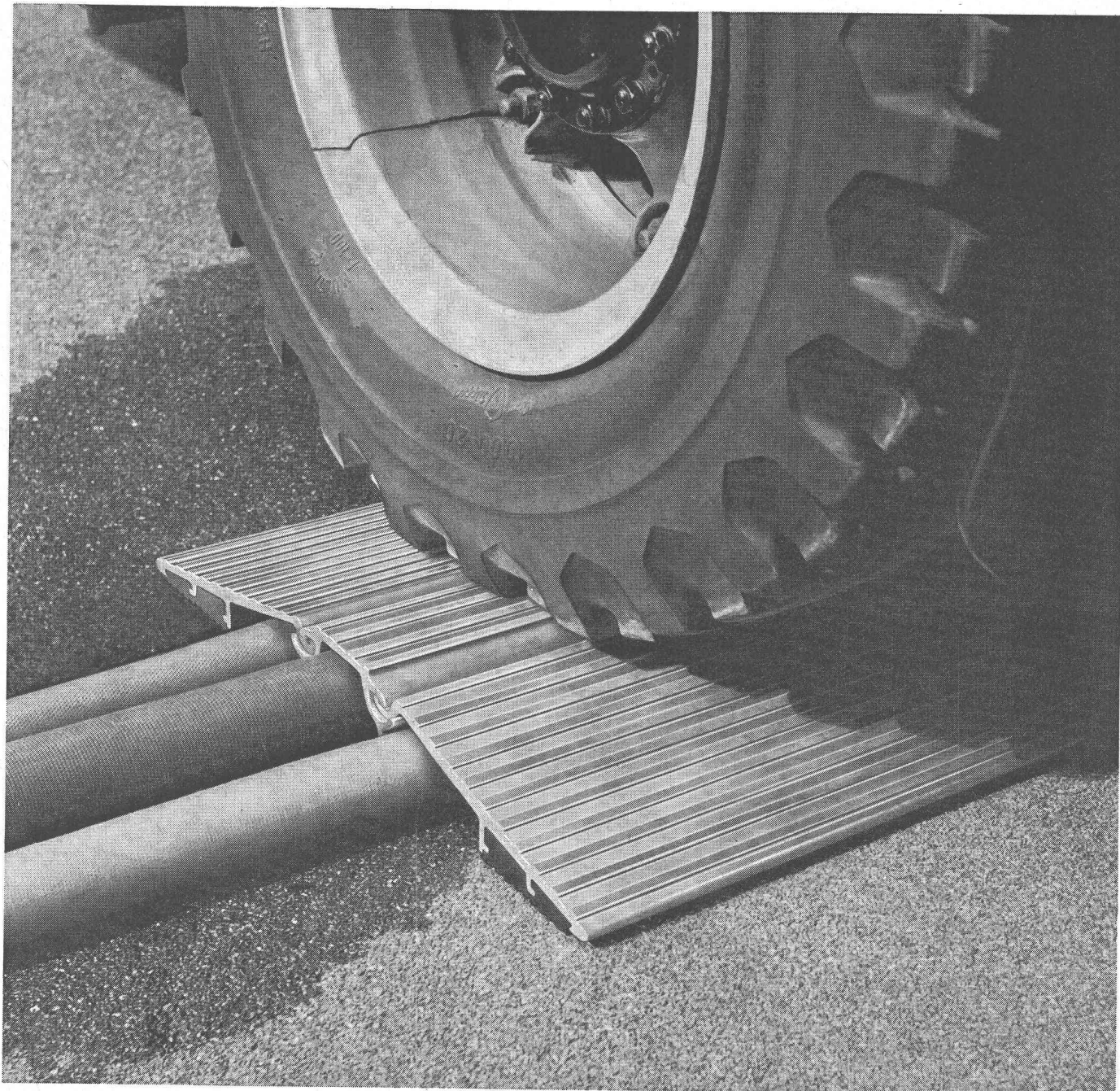
Burckhardt

S.A. des Ateliers de Construction Burckhardt
Bâle-Suisse. Téléphone (061) 34 33 00

6 tonnes par roue

...une charge que soutiennent aisément les ponts de courses démontables Alusuisse, protection absolue des tuyaux flexibles. Un exemple typique des innombrables possibilités d'application des profilés en aluminium.

Le service technique Alusuisse, pionnier des solutions rationnelles.



Aluminium Suisse SA

Département de vente 8048 Zurich, tél. 051 / 548080

SULZER Pompes pour tous usages

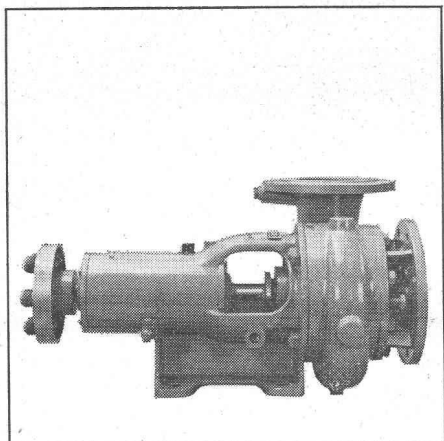
Nos pompes sont économiques et sûres en service.

Les exécutions standard à l'intérieur d'un vaste domaine de refoulement sont livrables à bref délai.

Sulzer Frères, Société anonyme,
Winterthur, Suisse

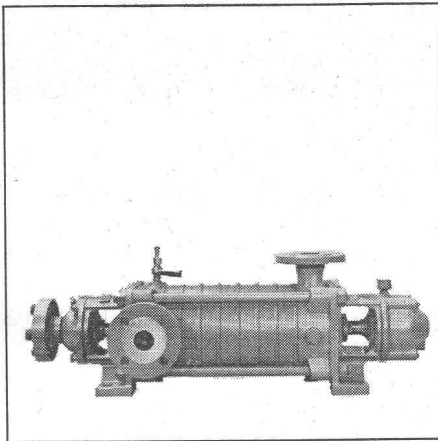
Quelques types de notre programme de livraisons:

NP



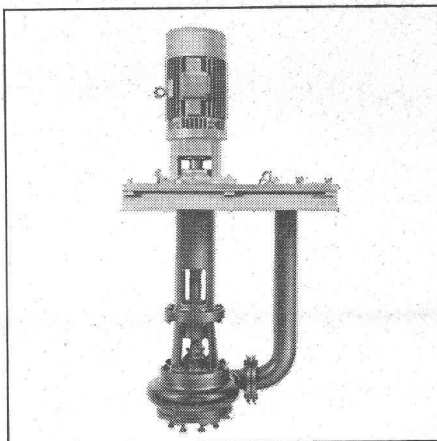
Pompes centrifuges à basse pression fonctionnant comme pompes à eau industrielle pour les usages les plus divers

HCP



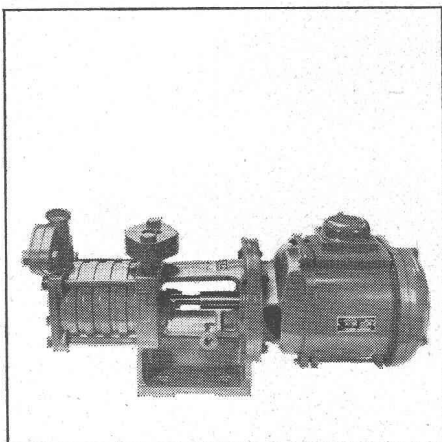
Pompes centrifuges à haute pression pour installations d'approvisionnement en eau, etc.

AWP



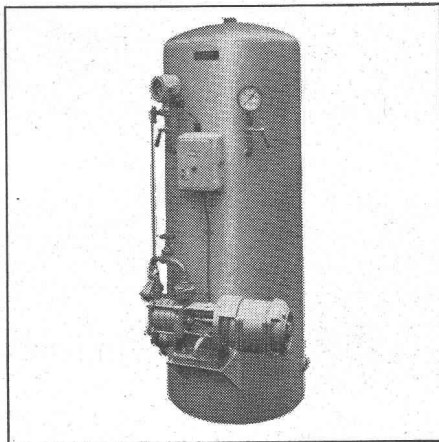
Pompes à eaux usées, à commande automatique; pour vidange de puits et comme pompes à matières fécales

SAP



Pompes auto-amorçantes

AQUABLOC



Pompes domestiques automatiques pour maisons isolées, exploitations agricoles, entreprises d'horticulture, etc.

SULZER

1000-7

Bureau de Lausanne : 54, avenue Dapples, case postale, Gare Lausanne