

Objektyp: **Advertising**

Zeitschrift: **Bulletin technique de la Suisse romande**

Band (Jahr): **92 (1966)**

Heft 9: **Numéro spécial d'architecture industrielle, fascicule no 1**

PDF erstellt am: **10.07.2024**

Nutzungsbedingungen

Die ETH-Bibliothek ist Anbieterin der digitalisierten Zeitschriften. Sie besitzt keine Urheberrechte an den Inhalten der Zeitschriften. Die Rechte liegen in der Regel bei den Herausgebern. Die auf der Plattform e-periodica veröffentlichten Dokumente stehen für nicht-kommerzielle Zwecke in Lehre und Forschung sowie für die private Nutzung frei zur Verfügung. Einzelne Dateien oder Ausdrucke aus diesem Angebot können zusammen mit diesen Nutzungsbedingungen und den korrekten Herkunftsbezeichnungen weitergegeben werden. Das Veröffentlichen von Bildern in Print- und Online-Publikationen ist nur mit vorheriger Genehmigung der Rechteinhaber erlaubt. Die systematische Speicherung von Teilen des elektronischen Angebots auf anderen Servern bedarf ebenfalls des schriftlichen Einverständnisses der Rechteinhaber.

Haftungsausschluss

Alle Angaben erfolgen ohne Gewähr für Vollständigkeit oder Richtigkeit. Es wird keine Haftung übernommen für Schäden durch die Verwendung von Informationen aus diesem Online-Angebot oder durch das Fehlen von Informationen. Dies gilt auch für Inhalte Dritter, die über dieses Angebot zugänglich sind.

stavia-color economic

Un store à rouleau particulièrement compétitif pour l'équipement de villas ou d'immeubles à prix modéré

Il ne coûte pas plus cher

qu'un volet à rouleau en bois peint. Prix très avantageux par grandes séries.

Peu encombrant

A l'enroulement, encombrement plus réduit que pour les autres types de volets à rouleau.

Construction simple, robuste

constituée par l'assemblage de lames d'aluminium, profilées et prélaquées.

Pièces et mécanismes

Nous en usinons nous-mêmes la majorité.

Nous livrons sans supplément de prix

des axes en fer peints à l'antirouille munis de roulements à billes ou de galets en nylon.

Tirage simple par sangle

La rouille n'est pas à craindre

Lamelles, lame finale et coulisseaux en aluminium.

Fonctionnement silencieux

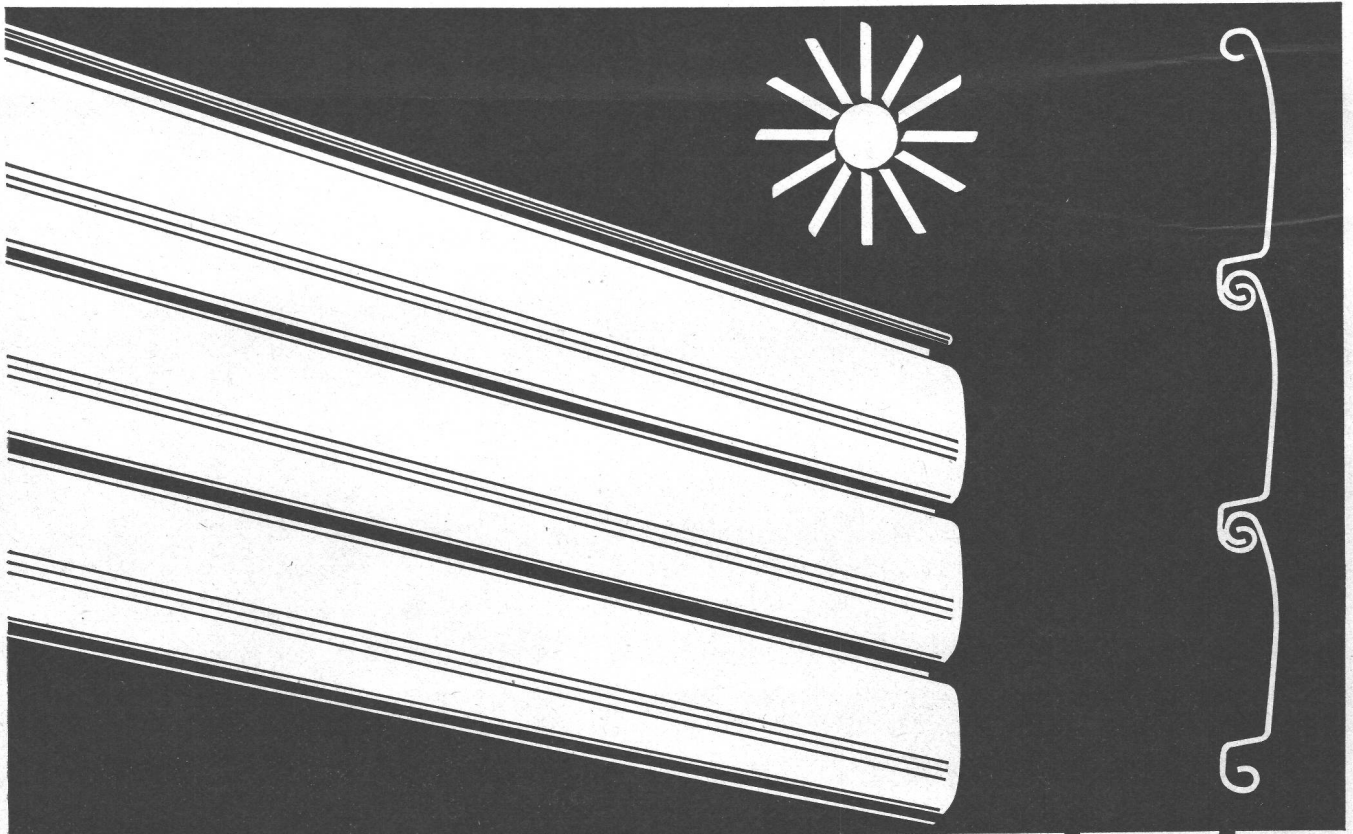
Coulisseaux insonorisés.

Economique à l'usage

Entretien minime.

Élément décoratif

10 coloris résistant aux intempéries.



Si vous désirez en savoir davantage sur le volet à rouleau Stavia-color economic ou sur le modèle de luxe ou connaître les avantages des stores à lamelles Lamelcolor, consultez-nous. Nous vous enverrons sans engagement la documentation de votre choix.

lamelcolor

1470 estavayer-le-lac 037/63792 fribourg/suisse

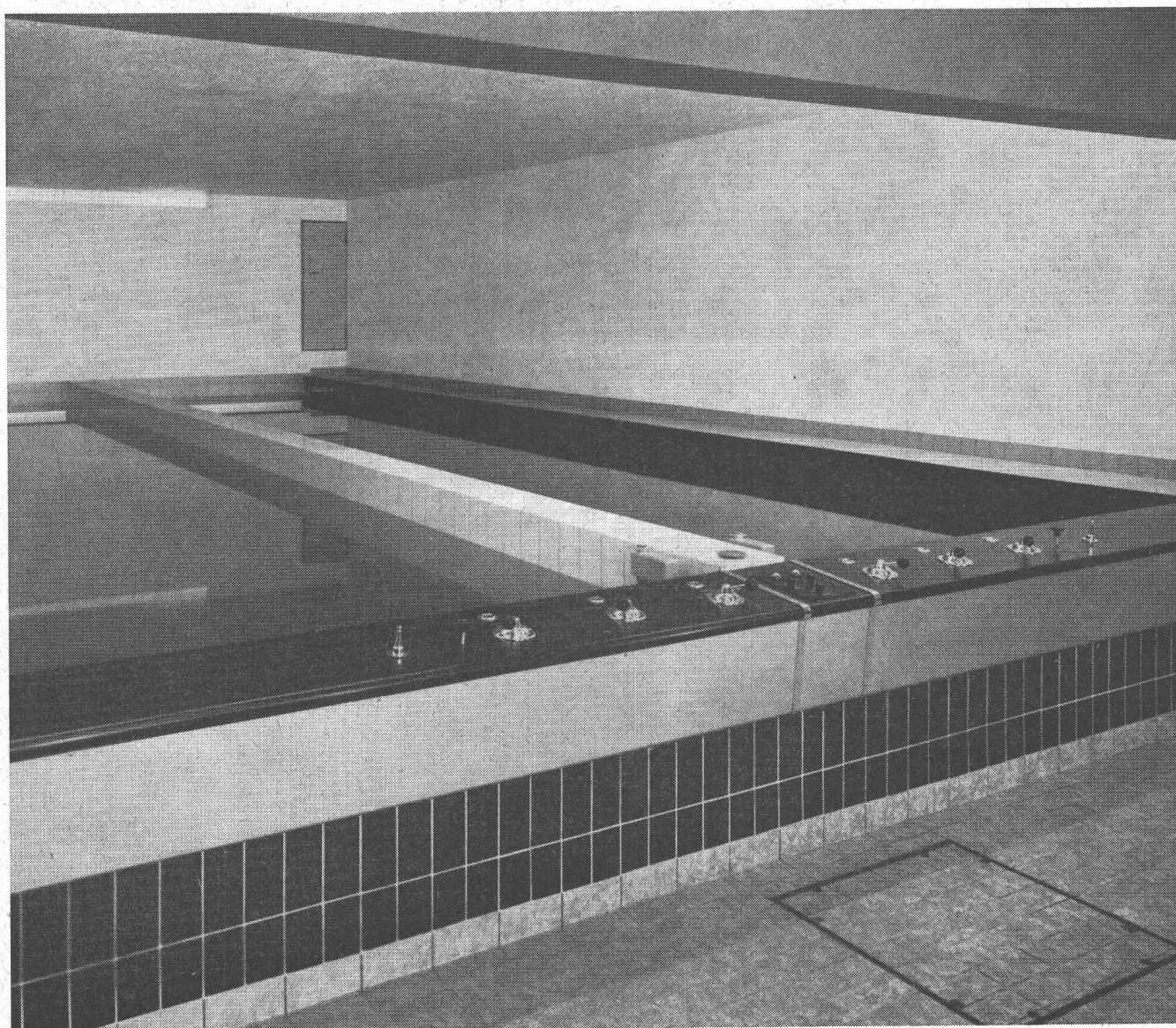
pour les installations de distribution et de traitement d'eau

Nous livrons:

Stations de pompage complètes pour eaux souterraines, seules ou combinées avec une installation pour le traitement de l'eau, comme par exemple l'enrichissement en oxygène ou la stérilisation.

Stations de pompes de relais.

Installations de traitement complètes pour eau potable et industrielle, comprenant les installations de filtres rapides en construction ouverte ou fermée, y compris les équipements pour le traitement préliminaire et complémentaire de l'eau.



Sulzer Frères,
Société Anonyme,
8401 Winterthur, Suisse

Bassins filtrants avec pupitre de commande dans l'installation de filtres rapides de la station de traitement d'eau du lac de Constance à Romanshorn.



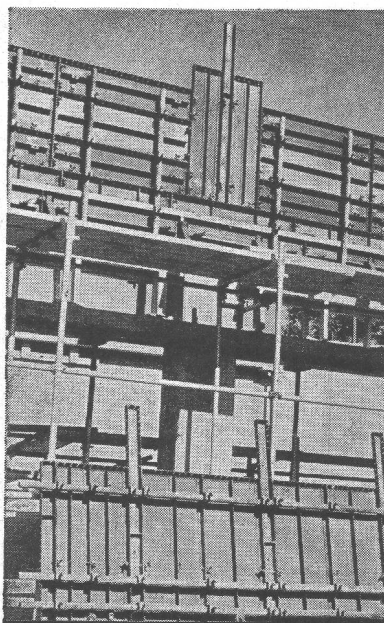
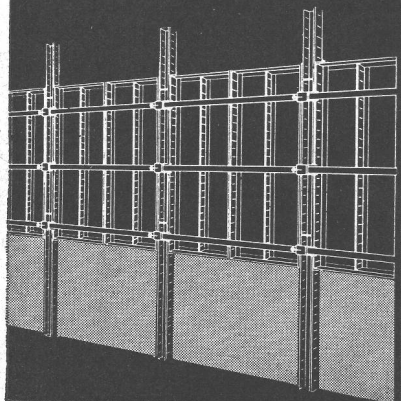
Eléments

Stahlton

Cité Radiouse, Meyrin GE
30000 m² de Dalles Stahlton

Stahlton-Prébéton SA Tivoli 60 tél. 021 24 55 33 1000 Lausanne
Stahlton SA Riesbachstr. 57 tél. 051 47 64 00 8034 Zurich 8

ACROW-
Wallform —
le coffrage mene
métallique parfait



Faculté
d'adaptation
universelle:
coffrage plein
coffrage grimpant
coffrage glissant
etc.

ACROW
CONSTRUVIT S.A.

ACROW-
Construvit SA Lyss

Tél. 032 84 24 05

compriband

pour tous les joints

normal ou autoadhésif noir ou gris

Représentation générale
ROGER FREY, Ing. dipl.

8039 Zurich Beethovenstrasse 47
Tél. 051-23 33 64



?

Qu'est-ce que le Record Control Serie? (RCS)

Le RCS permet :

de poser en douceur et avec une précision extrême les plus grandes charges ;

5 vitesses différentes de levage ou de pose, en charge et en marche ;
la charge sélectionne d'elle-même la bonne vitesse ;

un rendement accru par :

— la possibilité de descente à vide à la vitesse maximum,
quelle que soit la vitesse de montée ;

— le poste de commande universel, permettant d'effectuer simultanément
tous les mouvements de la grue, à l'aide de 2 leviers seulement.

Le RCS vous offre aussi :

20 vitesses de travail différentes obtenues par :

5 vitesses en simple mouflage

5 vitesses en double mouflage

2 gammes petite et grande vitesse grâce à un tambour équipé
de coquilles démontables permettant 2 diamètres différents.

Rapport des 5 vitesses :

① 1 : 40 ② 1 : 15 ③ 1 : 4 ④ 1 : 2 ⑤ 1

POTAIN possède le Record Control Serie !



HÄCHLER YVERDON SA

HÄCHLER YVERDON S. A., MACHINES D'ENTREPRISES
1401 Yverdon Tél. (024) 2 76 81

LOSINGER

Procédés
spéciaux pour
travaux de
fondations

Pieux battus ZEISSL
Pieux forés HW et Calweld
Parois moulées ELSE
Compactage de sols par VIBROFLOTTATION
Bétons et mortiers COLCRETE
Abaissements de nappe WELLPOINT
Laboratoire de géotechnique, de béton et de
produits bitumineux

Losinger + Co SA Berne Lausanne

Précontrainte SA

Entreprise pour
l'application
de procédés
spéciaux dans
la construction

Câbles de précontrainte VSL, tirants en rochers
et en alluvions, coffrages glissants, joints de
dilatation, appuis en néoprene, vérins plats,
étanchements de joints, isolations thermiques,
phoniques et contre l'humidité, coffrages moellons

Précontrainte SA Lausanne
Spannbeton AG Bern, Zürich, St. Gallen
Beton Precompresso SA Locarno

IGECO SA

Industrie
générale pour
la construction

Préfabrication d'éléments lourds de construction
en béton armé ou précontraint pour le bâtiment
et le génie civil

IGECO AG Lyssach BE
IGECO AG Volketswil ZH