

Zeitschrift: Bulletin technique de la Suisse romande
Band: 93 (1967)
Heft: 14

Werbung

Nutzungsbedingungen

Die ETH-Bibliothek ist die Anbieterin der digitalisierten Zeitschriften. Sie besitzt keine Urheberrechte an den Zeitschriften und ist nicht verantwortlich für deren Inhalte. Die Rechte liegen in der Regel bei den Herausgebern beziehungsweise den externen Rechteinhabern. [Siehe Rechtliche Hinweise.](#)

Conditions d'utilisation

L'ETH Library est le fournisseur des revues numérisées. Elle ne détient aucun droit d'auteur sur les revues et n'est pas responsable de leur contenu. En règle générale, les droits sont détenus par les éditeurs ou les détenteurs de droits externes. [Voir Informations légales.](#)

Terms of use

The ETH Library is the provider of the digitised journals. It does not own any copyrights to the journals and is not responsible for their content. The rights usually lie with the publishers or the external rights holders. [See Legal notice.](#)

Download PDF: 19.11.2024

ETH-Bibliothek Zürich, E-Periodica, <https://www.e-periodica.ch>

DOCUMENTATION GÉNÉRALE

Extraits d'articles de revues suisses et étrangères reçues par le « Bulletin technique » et déposées à la Bibliothèque de l'École polytechnique de l'Université de Lausanne, avenue de Cour 33, où elles peuvent être consultées.

N. B. — L'indice figurant en tête et à droite de chaque extrait est celui de la « Classification décimale universelle ».

Matériaux, Energie

BT 4416 620.193.27 : 666.97
Comportement des bétons exposés à l'eau de mer.

DIVERS AUTEURS.

Bull. RILEM (Réunion Int. Laboratoires Essais Recherches Matériaux Constructions),
Nouvelle Série (1966) 32, sept., p. 267-329, fig.

Série de mémoires présentés lors d'un colloque international tenu à Palerme, du 24 au 26 mai 1965, et portant les titres suivants :

Usine marémotrice de la Rance : Composition des bétons. Confection et mise en œuvre des bétons. Caractéristiques des structures ; dispositions destinées à assurer la durabilité. — Influence du volume des pores de la pâte de ciment durcie sur la résistance du béton exposé à l'eau de mer. — Influence de la température sur le béton attaqué par l'eau de mer. — Quelques observations et aspects nouveaux concernant l'action de l'eau de mer sur le béton dans les zones de marées. — Recherches sur des piliers en béton soumis à des conditions variables en eau de mer. — Recherches sur le comportement du béton en Méditerranée.

Mécanique appliquée

BT 4417 621.67
Eine wirtschaftliche Steuerungsart von Kreiselpumpen.

F. KOLLER.

Pumps - Pompes - Pumpen (1966) 8, oct., p. 436-443, 9 fig.

L'auteur expose un système économique de contrôle des pompes centrifuges dans les stations automatiques de pompage à réservoir sous pression, et il décrit de nouveaux systèmes de commande par éléments électroniques. Ces systèmes sont appelés « interrupteurs par temps et pression limite », parce que la nécessité du démarrage ou de l'arrêt des moteurs est commandée par la limite supérieure ou inférieure de pression en connexion avec un relais différé.

Electrotechnique

BT 4418 621.316.3.08
Die messtechnische Ausrüstung eines Lastverteilers.

H. BRUGGER et F. BINGGELI.

Nouvelles Techniques, 8 (1966) A2, mars, p. 85-95, 20 fig.

L'intense échange d'énergie électrique d'aujourd'hui exige la mise en œuvre d'importantes installations de mesure. Les informations, telles que valeurs de puissance, relevés de compteur ou positions de disjoncteurs, recueillies en de nombreux points souvent très éloignés les uns des autres, doivent être transmises au centre répartiteur et mises en valeur pour le réglage, la surveillance, la facturation, etc. La technique de mesure employée ainsi que les équipements entrant dans la composition de l'installation d'un répartiteur de charge sont décrits dans l'étude citée, de même que le fonctionnement des différents appareils utilisés.

Industries diverses

BT 4419 674.023
Un matériel pour le déroulage et la production du latté en continu.

X.

Rev. Bois et Applications, 21 (1966) 11, nov., p. 4-9, 12 fig.

L'adaptation de l'industrie finlandaise à l'utilisation de bois de très faible diamètre a été rendue possible par la production d'un matériel très spécialisé aussi bien pour le déroulage que pour la fabrication du latté. C'est ce matériel pour chaînes de production en continu qui est décrit dans cet article : dérouleuses pour petits bois, chargeurs-centreurs de grumes, convoyeurs-massicots et magasins, technique de fabrication adaptée, fabrication du latté en continu.

Construction, Architecture

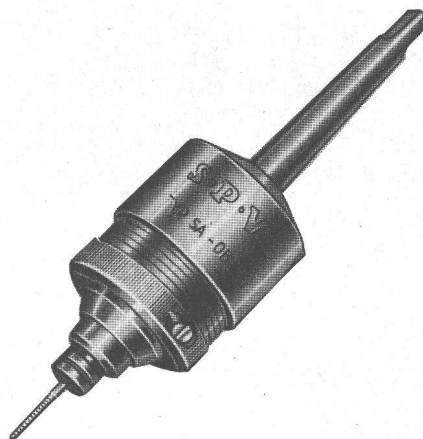
BT 4420 628.92
Tageslicht.

DIVERS AUTEURS.

Schweiz. techn. Z., 63 (1966) 38-39, 29 sept., p. 785-854, fig.

Numéro spécial groupant un ensemble d'études consacrées à la technique de la lumière naturelle et de l'éclairage naturel, les sujets étant abordés aussi bien du point de vue théorique que pratique :

Application de la lumière du jour aux locaux intérieurs. — Technique de la lumière naturelle. — Disposition des fenêtres dans les constructions industrielles. — Facteurs affectant le passage de la lumière à travers les fenêtres. — Eclairage du nouveau Musée des antiquités, à Bâle. — Etude de la coordination entre l'éclairage naturel et l'éclairage artificiel. — Eclairage naturel et artificiel des salles d'école. — Mesures sur modèles au moyen du « ciel artificiel ».



SPV Appareils à tarauder

Exactitude du pas, filets propres dans tous matériaux pour chaque vitesse de coupe, par avance libre et réglage sensible du couple. Appareils à tarauder SPV = outils de précision et longue durée de vie.



Walter Meier MACHINES-OUTILS SA

8024 Zurich Muhlebachstrasse 11-15
Téléphone 051/345400



tan**k**bau otto schneider zürich

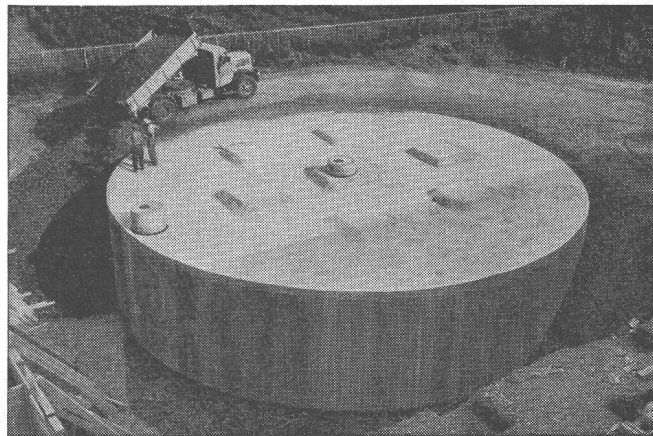
Bureau Lausanne : F.-A. Streit
chemin Haute-Brise 16, tél. (021) 28 85 04

CITERNES EN BÉTON ARMÉ

SYSTEME SCHNEIDER

S. I. Laurana-Parc/Genève, citerne pour mazout, capacité

800 000 litres



Elles sont économiques et ne nécessitent aucun entretien. Pas de rouille, pas de problèmes de transport et de mise en place, conservation illimitée. Toutes formes, toutes capacités.

Revêtement spécial éprouvé depuis 35 ans.

Demandez nos catalogues et la visite de notre représentant.

SULZER Pompes pour tous usages

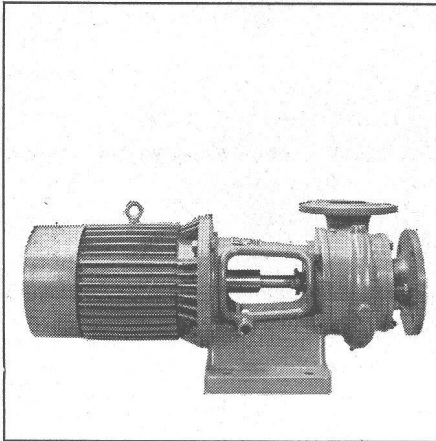
Nos pompes sont économiques et sûres en service.

Les exécutions standard à l'intérieur d'un vaste domaine de refoulement sont livrables à bref délai.

Quelques types de notre programme de livraisons:

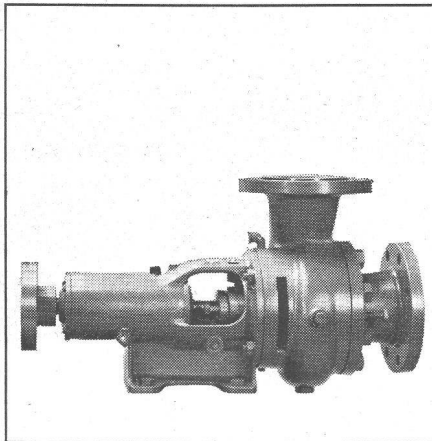
Sulzer Frères, Société anonyme,
Winterthur, Suisse

NP



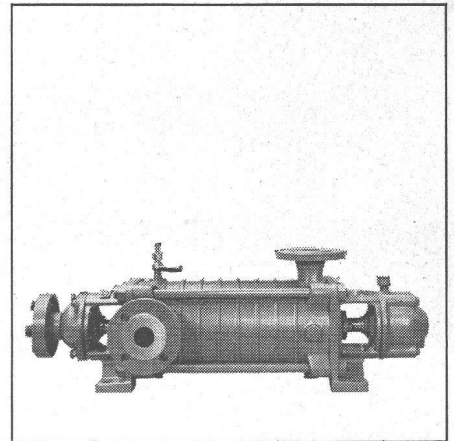
Pompes centrifuges à basse pression pour les usages les plus divers

NPT



Pompes de circulation d'eau surchauffée pour chauffages centraux

HCP



Pompes centrifuges à haute pression pour installations d'approvisionnement en eau, etc.

1087-1

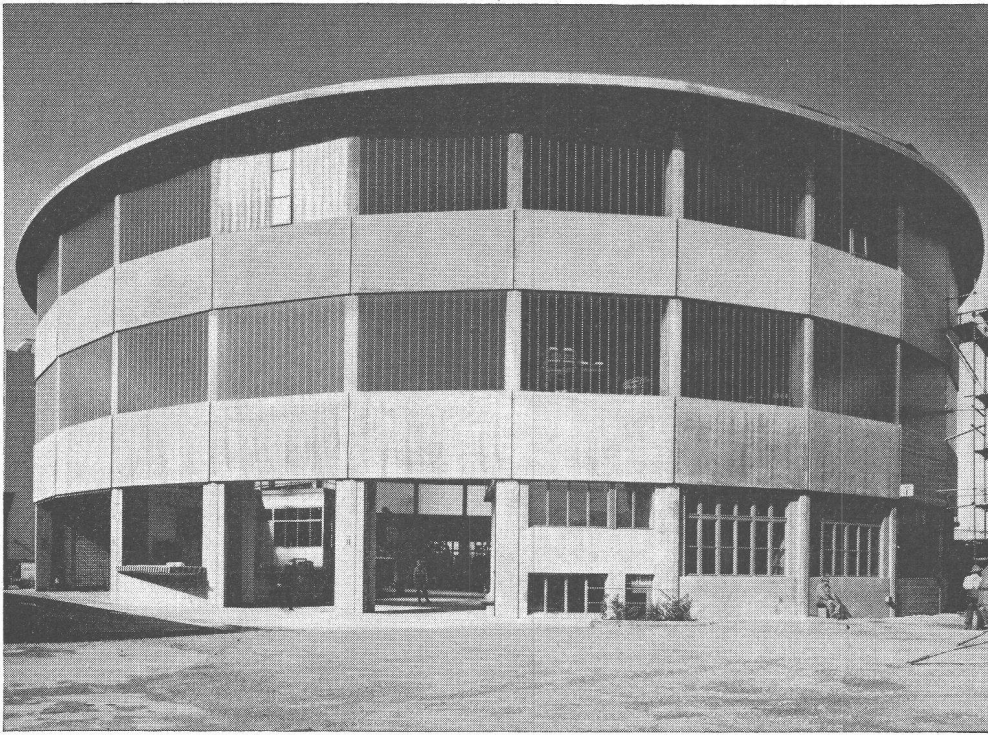
DUPUIS & C^{IE}
photogravure
CLICHÉS DESSINS PHOTOS
Lausanne Cheneau-de-Bourg 3 Tél. 23 39 23

Pas de rouille avec
ALUCROM
Aujourd'hui le produit
par excellence pour l'application
des couches de fond antirouille
bacher
Bacher S.A. Reinach, Tél. 061/ 82 50 51

 Briqueterie Renens S.A.
1020 Renens
Téléphone 021/34 42 44

Eléments légers
en béton cellulaire
autoclavé

SIPOREX



Halle circulaire système Züblin, Muttens BL



Ed. Züblin & Cie S.A. Entreprise générale — travaux publics

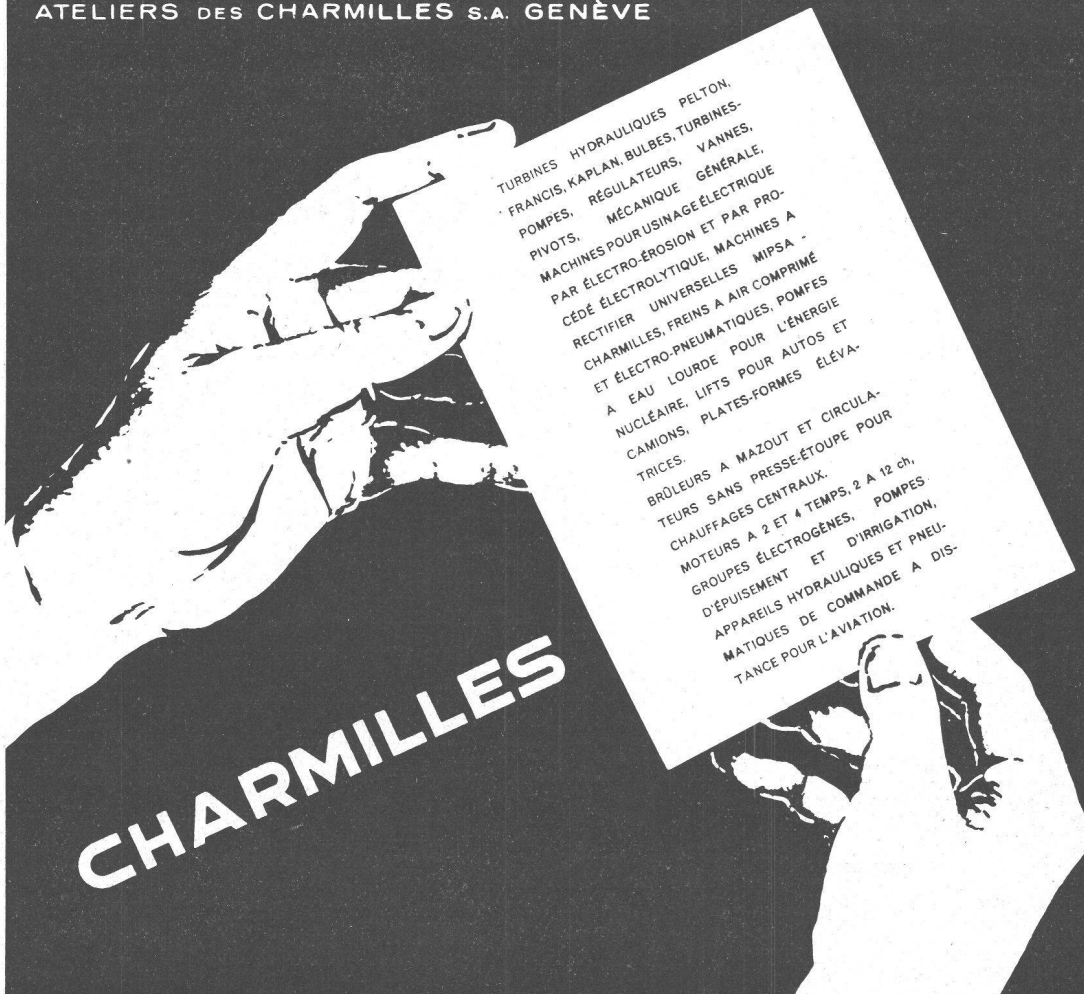
8037 Zurich
Okenstrasse 4
Tél. 051 / 98 48 66

4000 Bâle
Aeschenplatz 2
Tél. 061 / 34 80 40

1000 Lausanne
4, av. de Béthusy
Tél. 021 / 23 45 61

ZÜBLIN

ATELIERS DES CHARMILLES S.A. GENÈVE



TURBINES HYDRAULIQUES PELTON,
FRANCIS, KAPLAN, BULBES, TURBINES-
POMPES, RÉGULATEURS, VANNES,
PIVOTS, MÉCANIQUE GÉNÉRALE,
MACHINES POUR USINAGE ÉLECTRIQUE
PAR ÉLECTROLYTIQUE, MACHINES A
CÉDE ÉLECTROLYTIQUE, MIPSA -
RECTIFIER UNIVERSELLES
CHARMILLES, FREINS A AIR COMPRIMÉ
ET ÉLECTRO-PNEUMATIQUES, POMPES
A EAU LOURDE POUR L'ÉNERGIE
NUCLÉAIRE, LIFTS POUR AUTOS ET
CAMIONS, PLATES-FORMES ÉLÉVA-
TRICES,
BRÔLEURS A MAZOUT ET CIRCULA-
TEURS SANS PRESSE-ÉTOUPE POUR
CHAUFFAGES CENTRAUX,
MOTEURS A 2 ET 4 TEMPS, 2 A 12 ch,
GROUPEMENTS ÉLECTROGÈNES, POMPES
D'ÉPUISEMENT ET D'IRRIGATION,
APPARELS HYDRAULIQUES ET PNEU-
MATIQUES DE COMMANDE A DIS-
TANCE POUR L'AVIATION.

CHARMILLES

nos fabrications

Important bureau d'ingénieurs cherche

DESSINATEUR EXPÉRIMENTÉ

pour travaux en béton armé

Entrée immédiate ou pour date à convenir.

PIZZERA S.A., Pommier 3, 2001 Neuchâtel. Tél. (038) 5 33 44.

Le propriétaire du

BREVET SUISSE N° 380.204

du 15 mai 1962 pour « Procedimento e dispositivo per la fabbricazione di un corpo tubolare flessibile di rivoluzione di materia plastica e corpo tubolare cosi ottenuto »,

désire entrer en relations avec des fabricants suisses, en vue de la fabrication de l'objet de son brevet et serait disposé à céder des licences d'exploitation ou à vendre son brevet. Prière d'adresser les offres ou propositions à

Michel P. MICHELI & Cie, ingénieurs-conseils, 118, rue du Rhône, Genève.

Important bureau technique de Suisse romande cherche :

INGÉNIEUR EPUL/EPF

pour bureau d'études

INGÉNIEUR EPUL/EPF ou ETS qualifié

comme surveillant des travaux

DESSINATEURS

de différentes disciplines

Places stables et d'avenir pour candidats capables. Date d'entrée à convenir. Avantages sociaux, semaine de 5 jours. Faire offres complètes sous **chiffre AS 80440 L aux Annonces Suisses S.A., « ASSA », Lausanne.**

Groupement industriel cherche

INGÉNIEUR

pour direction technique d'un chantier en Suisse romande (carrière-gravière).

Candidats intéressés de 30 à 40 ans sont priés de faire des offres d'emplois complètes avec références, prétentions et curriculum vitae sous **chiffre AS. 80438 L aux Annonces Suisses S.A. « ASSA » 1002 Lausanne.**

Technicien en bâtiment

cherche place stable dans bureau architecte ou entreprise (métrés, soumissions, surveillance de chantier). Bon organisateur.

Grande expérience bâtiments industriels et locatifs. Libre de suite. Faire offre sous **chiffre AS 541 L aux Annonces Suisses S.A. « ASSA », Lausanne.**

Entreprise génie civil vaudoise cherche

TECHNICIEN SUISSE

ou au bénéfice permis C, possédant environ 3 ans de pratique, désireux de se spécialiser dans construction routière.

Offres sous **chiffre PE 37777 à Publicitas, 1002 Lausanne.**

Bureau d'ingénieur de Lausanne engagerait de suite pour travail à temps partiel

INGÉNIEUR CIVIL

Excellent statisticien pour ouvrages d'art, canalisations, mécanique des sols.

Offres sous **chiffre AS 80439 L aux Annonces Suisses S.A., « ASSA », Lausanne.**

Fabrique 1200 m² — Habitation 120 m²

(chauffage central) — Vosges — Val de Villé

à vendre ou à louer à prix intéressant. Offres sous **N° 3449, Havas Strasbourg.**

Pour votre publicité :
ANNONCES SUISSES S.A. « ASSA »
LAUSANNE, Place Bel-Air 2

ZM**zwahlen & mayr s.a.**
constructions
métalliques
1016 Lausanne

cherche pour son département « Menuiserie métallique »

DESSINATEUR CONSTRUCTEUR

spécialisé dans l'étude de façades-rideaux, fenêtres et vitrages. Recherchons constructeur ayant plusieurs années de pratique et en mesure de diriger un groupe de dessinateurs. Entrée tout de suite ou à convenir.

Nous offrons : semaine de 5 jours, bonnes prestations sociales (caisse de retraite), cantine-réfectoire à prix modérés.

Prière d'adresser vos offres avec curriculum vitae, photo, copies de certificats et prétention de salaire à la Direction de **Zwahlen & Mayr S.A., chemin de Pautex 10, 1860 Aigle.**

SGI**SOCIÉTÉ GÉNÉRALE
POUR L'INDUSTRIE**

cherche

INGÉNIEUR ÉLECTRICIEN

diplômé EPUL, EPF ou équivalent pour s'occuper d'équipements hydro-électriques et de lignes de transport d'énergie en Suisse et à l'étranger.

Nous demandons :

3 à 5 ans de pratique,
pouvant rédiger correctement en espagnol.

Nous offrons :

un travail varié au sein d'une équipe dynamique, une rémunération et des avantages sociaux modernes.
Si vous êtes intéressé par ce poste, veuillez nous faire parvenir votre offre détaillée manuscrite avec curriculum vitae et photo à la Société Générale pour l'Industrie, case postale 1211 Genève 11.

Bureau d'ingénieurs de Lausanne cherche pour entrée immédiate ou à convenir :

DESSINATEUR EXPÉRIMENTÉ

dans le domaine des installations électriques haute et basse tension, pour seconder le chef du bureau de dessin de la division d'électromécanique.

TECHNICIENS et INGÉNIEURS

intéressés par les problèmes de la programmation et désireux d'en suivre les applications, pour seconder le chef d'un service en plein développement.

INGÉNIEURS EN GÉNIE CIVIL

diplômés EPUL ou EPF

AIDE COMPTABLE

ayant de bonnes connaissances de dactylographie. Convientrait à personne ayant fait l'Ecole de commerce.

Semaine de cinq jours. Travail varié.

Les candidats sont priés de faire parvenir leur offre avec curriculum vitae et prétentions de salaire à la **Compagnie d'Etudes de Travaux Publics S.A., rue Saint-Martin 7, à Lausanne.**

VILLE DE FRIBOURG

Le Conseil communal de la Ville de Fribourg met au concours le poste d'

INGÉNIEUR-TECHNICIEN ETS EN GÉNIE CIVIL

Conditions : nationalité suisse, si possible deux à trois ans d'expérience dans les domaines de la construction de routes, de canalisations et s'intéresser aux problèmes d'assainissements.

Conditions sociales avantageuses, semaine de 5 jours, ambiance de travail favorable, activité variée avec responsabilités dans l'administration d'une ville en pleine expansion.

Les intéressés sont priés de présenter leurs offres à la Direction de l'Edilité, Grand-Rue 37, 1700 Fribourg, où le cahier des charges peut être consulté. Tous renseignements pourront également leur être donnés par téléphone au N° (037) 2 13 74.

Direction de l'Edilité

4

sécurité...

Sécurité avec Plastiment-PHC

C'est déjà pendant la période de l'établissement des projets et au cours des travaux que l'on prend en considération aujourd'hui les phénomènes du retrait et du fluage. Ces caractéristiques du béton, son retrait, son fluage, doivent être compensées par des mesures spécifiques telles que l'emploi d'armatures de retrait, le maintien du béton jeune à l'état humide, la mise en tension ultérieure des câbles de précontrainte, la surélévation des cintres, etc. Ces propriétés de retrait et de fluage sont cependant très heureusement influencées par Plastiment-PHC. De sévères essais effectués au L. F. E. M. tout récemment l'ont démontré (rapport No 23460/4 du 25 mai 1966): Les essais de retrait effectués sur des bétons de construction CP 300 d'égale consistance ont montré très nettement qu'il n'y a eu pratiquement aucune différence entre les deux bétons pour le retrait. La grandeur du fluage, qui est d'une si particulière importance pour les bétons précontraints, a montré une diminution de 19% pour le béton avec Plastiment-PHC, comparé au béton sans adjuvant, de même consistance. Plastiment-PHC ne fait pas qu'augmenter les qualités générales du béton, il procure de plus, et sur toute la ligne, la sécurité. Sécurité grâce à Plastiment-PHC de SIKa.

En vente chez les marchands de matériaux de construction, ou directement chez



Gaspard Winkler + Cie 1000 Lausanne Tél. 021 23 28 13

