

Objektyp: **Advertising**

Zeitschrift: **Bulletin technique de la Suisse romande**

Band (Jahr): **93 (1967)**

Heft 17

PDF erstellt am: **12.07.2024**

Nutzungsbedingungen

Die ETH-Bibliothek ist Anbieterin der digitalisierten Zeitschriften. Sie besitzt keine Urheberrechte an den Inhalten der Zeitschriften. Die Rechte liegen in der Regel bei den Herausgebern. Die auf der Plattform e-periodica veröffentlichten Dokumente stehen für nicht-kommerzielle Zwecke in Lehre und Forschung sowie für die private Nutzung frei zur Verfügung. Einzelne Dateien oder Ausdrucke aus diesem Angebot können zusammen mit diesen Nutzungsbedingungen und den korrekten Herkunftsbezeichnungen weitergegeben werden. Das Veröffentlichen von Bildern in Print- und Online-Publikationen ist nur mit vorheriger Genehmigung der Rechteinhaber erlaubt. Die systematische Speicherung von Teilen des elektronischen Angebots auf anderen Servern bedarf ebenfalls des schriftlichen Einverständnisses der Rechteinhaber.

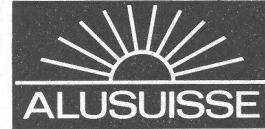
Haftungsausschluss

Alle Angaben erfolgen ohne Gewähr für Vollständigkeit oder Richtigkeit. Es wird keine Haftung übernommen für Schäden durch die Verwendung von Informationen aus diesem Online-Angebot oder durch das Fehlen von Informationen. Dies gilt auch für Inhalte Dritter, die über dieses Angebot zugänglich sind.

ALUSUISSE Aluminium

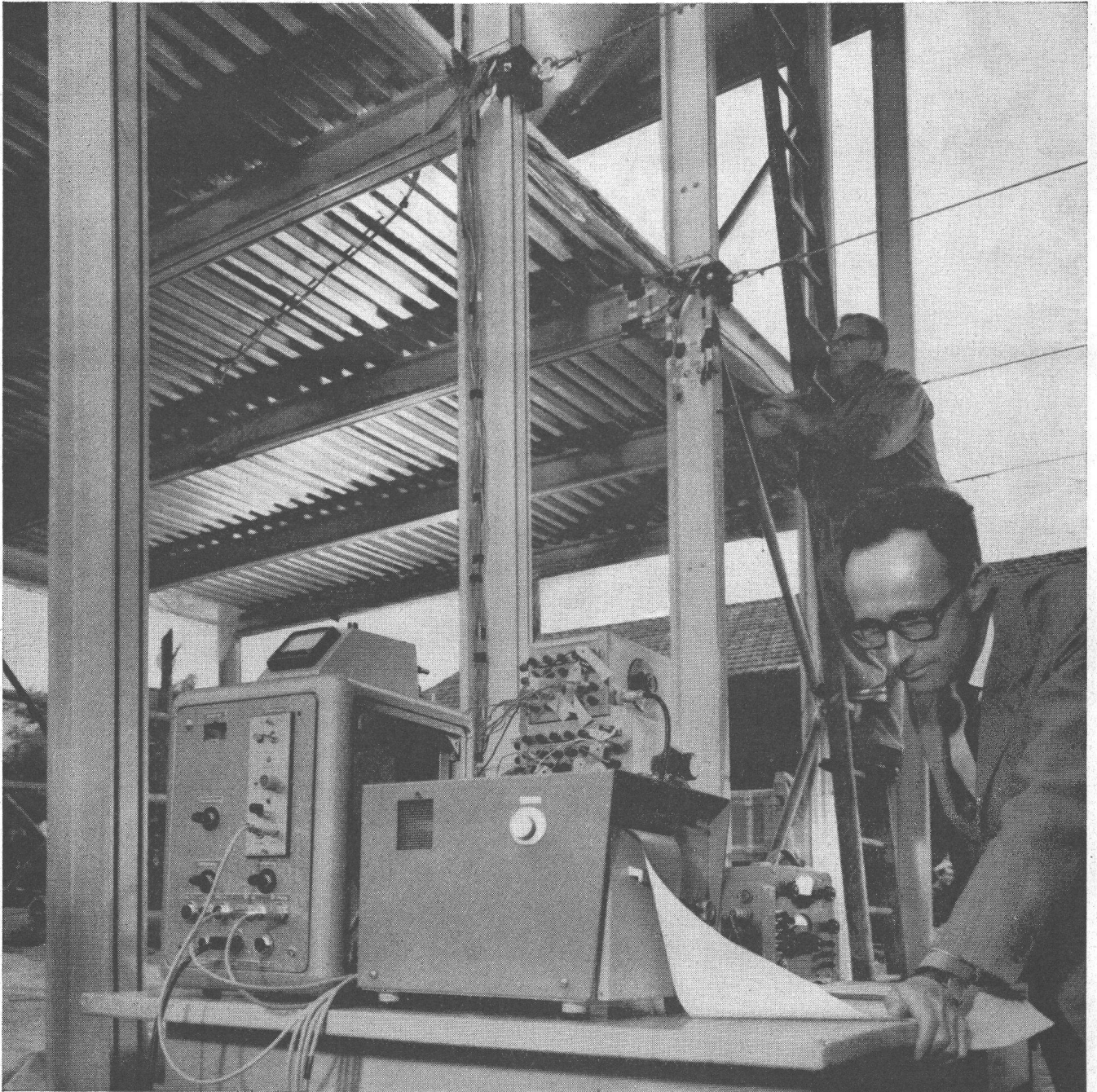
La base de la qualité

...réside dans les recherches d'Alusuisse. Nos produits et leurs applications sont mis scientifiquement au point dans nos laboratoires les plus modernes où les essais sont effectués dans les conditions exigées selon l'application. Soumettez vos problèmes à l'Alusuisse, nous nous chargerons des essais.



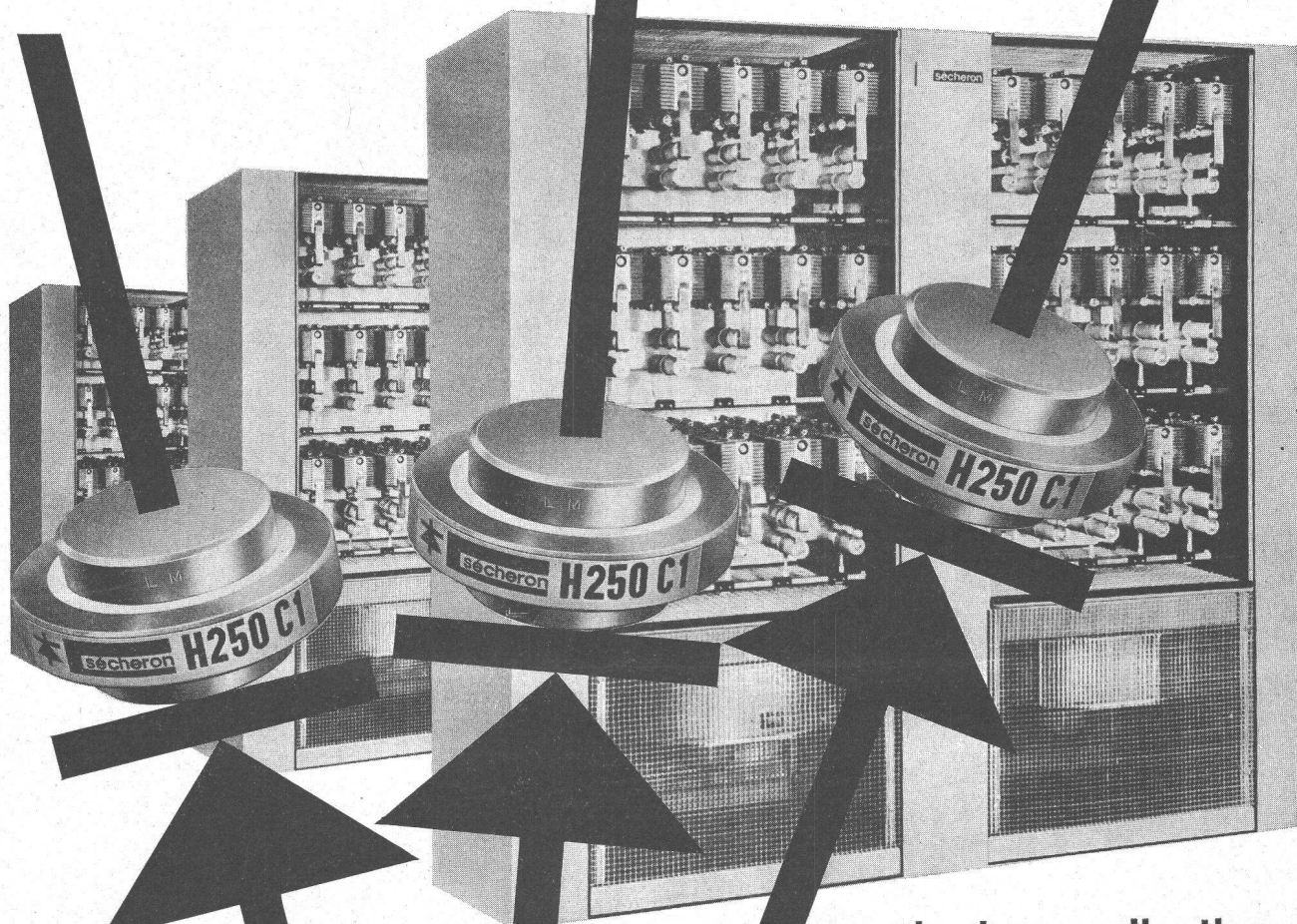
Aluminium Suisse SA, Département de vente, 8048 Zurich, tél. 051/54 80 80

79



REDRESSEURS AU SILICIUM de grande puissance

sécheron



pour toutes applications
dans les domaines de
la conversion de courant
à intensité élevée, tels
que traction électrique
alimentation de moteurs
industriels, installations
d'électrolyses, ou de mé-
tallurgie, dispositifs de
réglage etc.

société anonyme
des ateliers de sécheron
1211 genève 21
téléphone (022) 32 67 50
telex 22 130



A la merci de l'eau?...

Dans ce cas, aucun doute!
Pour le béton, par contre, l'hydrofuge polyvalent SUPERBARRA 05, évite tous les désagréments. Avec SUPERBARRA 05, le béton résiste efficacement à l'eau, sous pression. Pour toute sa vie.

Cette étanchéité est obtenue par l'obturation des capillaires, et l'accroissement de la tension interfaciale entre le béton et l'eau.

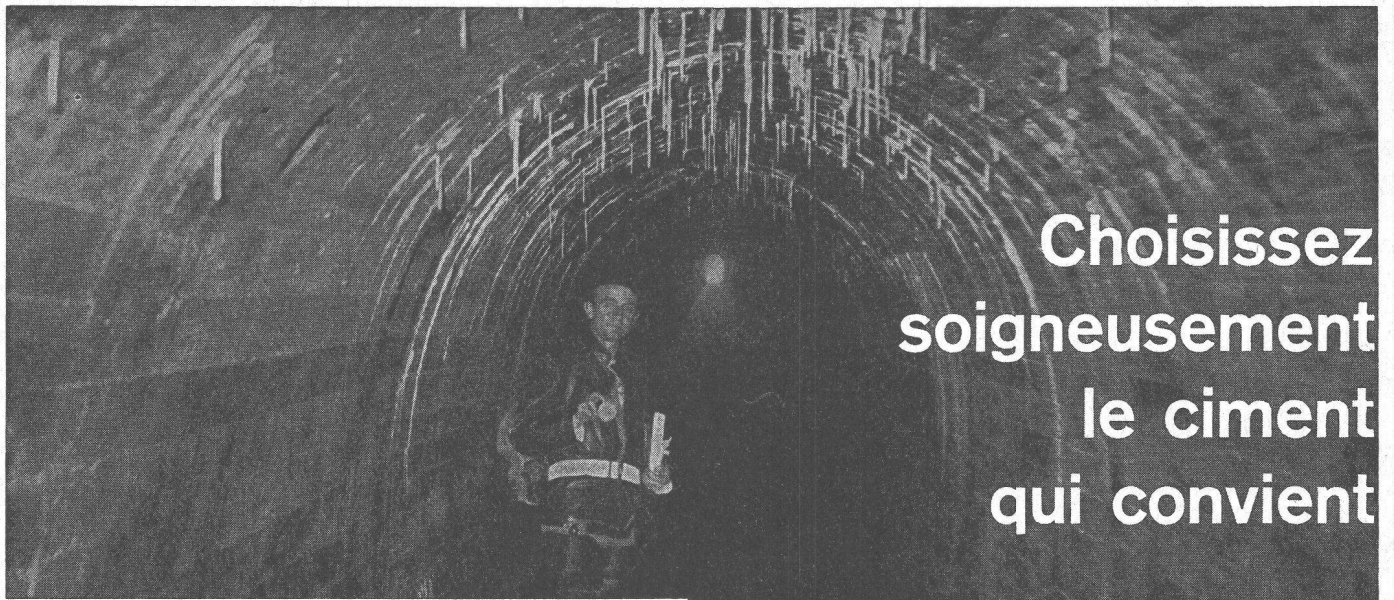
Mais ce n'est pas la seule action de SUPERBARRA 05. Plastifiant, il confère au béton une meilleure maniabilité. Sans oublier la haute résistance initiale qui permet

de réduire le délai de décoffrage. Tout cela au dosage économique de 0,5%.

Une sécurité enfin à ne pas négliger: même en cas de surdosage accidentel (jusqu'à dix fois) la qualité du béton n'est altérée en aucune façon.

MEYNADIER & CIE S.A., Lausanne, Zurich, Berne, Lucerne, Bellinzona, Coire. Vous trouverez aussi SUPERBARRA 05 dans les commerces spécialisés.

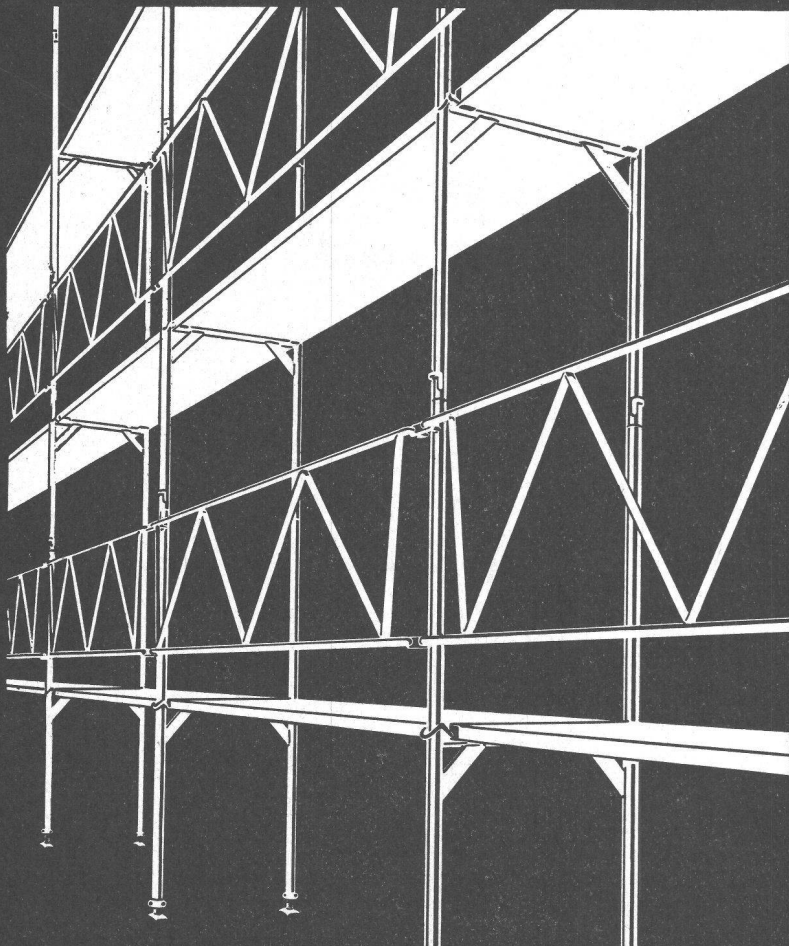
SUPERBARRA 05



Choisissez
soigneusement
le ciment
qui convient

Ciment ordinaire
Ciment spécial
Sulfix

SOCIÉTÉ DES CHAUX ET CIMENTS DE LA SUISSE ROMANDE, 7, avenue du Théâtre, LAUSANNE



Echafaudage PRESTO

L'échafaudage à emboîtement, moderne et rationnel, aux multiples possibilités.

Platelage incorporé, interchangeable même après montage contre

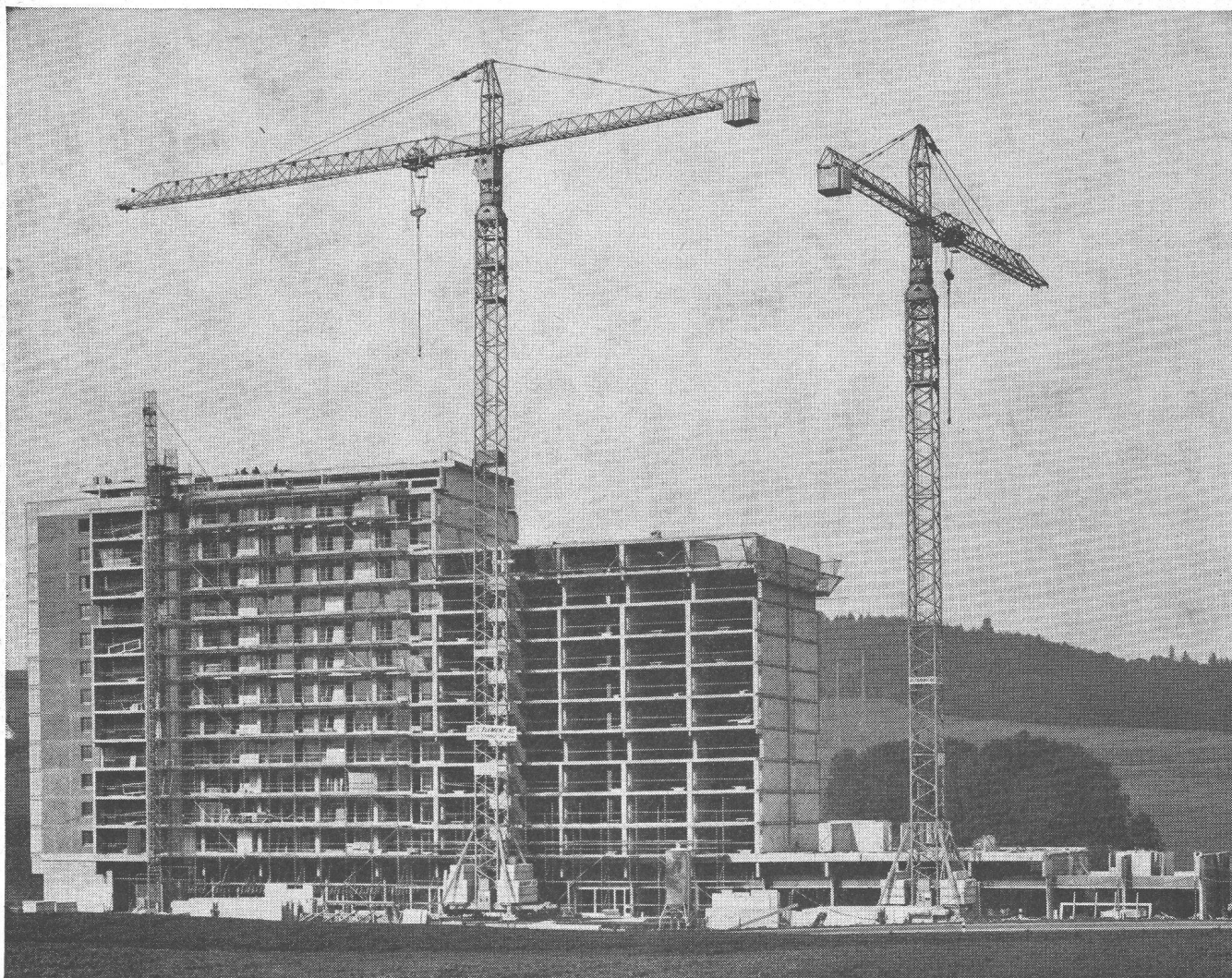
Croisillons horizontaux

Garde fou double ou

Garde fou simple galvanisé, sans boulons.

PRESTO
CONSTRUVIT

CONSTRUVIT S. A. LYSS TEL. 032 / 84 24 05



POTAIN

possède la commande à distance **Record-Contrôle-Série (RCS)**; elle peut de ce fait déposer avec précision et une précision extrême les plus grandes charges. Elle permet par ses 5 vitesses télécommandées sous charge et en marche la sélection d'une vitesse optimum adaptée à chaque charge. L'augmentation de productivité réalisée a amené POTAIN à la pointe de la production mondiale.

Dans la gamme POTAIN, vous trouverez vous aussi la grue qui correspond exactement à vos besoins.

Type	Portée	Charge utile	Portée	Charge utile	Charge maximum
314	21 m	630 kg			1 200 kg
315	24 m	630 kg			1 200 kg
426 A	24 m	1000 kg	30 m	750 kg	2 000 kg
427 C	24 m	1400 kg	30 m	1000 kg	3 000 kg
642 A	30 m	1250 kg	36 m	850 kg	3 000 kg
643 A	30 m	1500 kg	36 m	1000 kg	6 000 kg
645 A	30 m	2000 kg	36 m	1500 kg	8 000 kg
646 A	30 m	2500 kg	36 m	2000 kg	8 000 kg
743 A	36 m	2500 kg	42 m	1500 kg	10 000 kg
763 A	36 m	3000 kg	42 m	2000 kg	10 000 kg
905	40 m	3000 kg			10 000 kg
877	41 m	4000 kg			15 000 kg

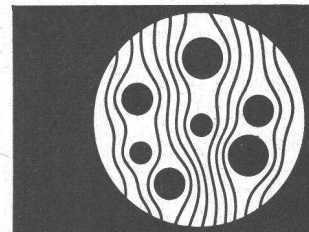
Plus rationnelle et plus rapide, donc plus rentable. Montage entièrement hydraulique, sans accessoires. La télécommande permet de diriger la grue de n'importe quel emplacement.

Toutes références, conseils, démonstrations et prospectus par

HÄCHLER WERDON SA

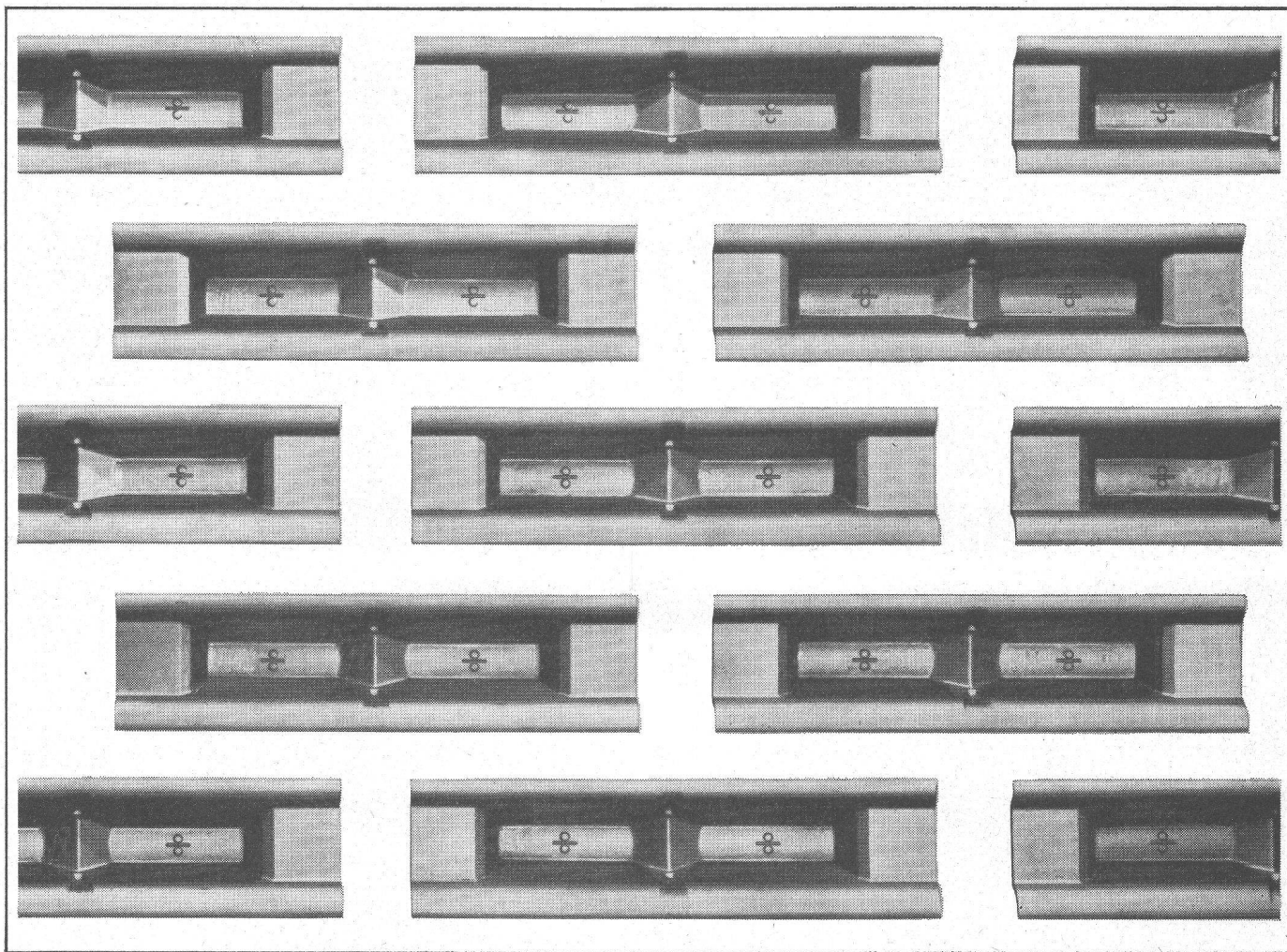
machines d'entreprises, téléphone (024) 2 76 81

Fonte sphérolitique



SULZER

Produit de l'expérience et de l'investigation systématique



Coquilles en fonte sphérolitique ferritique SG 42 pour machines à couler des lingots de métal léger; poids unitaire 42 kg

1376 f

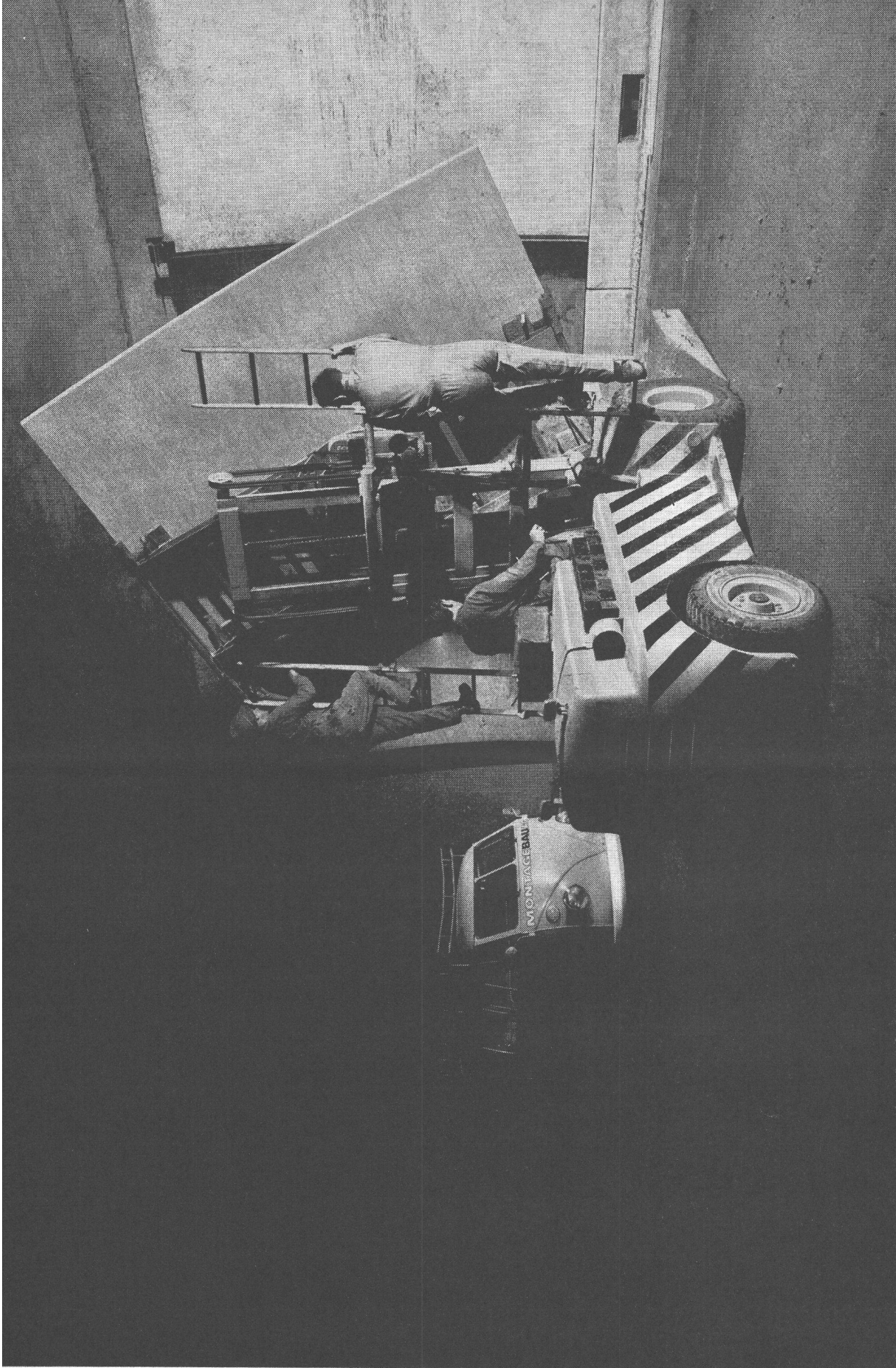
Les variations de température brusques ou intermittentes provoquent souvent d'intenses sollicitations thermiques susceptibles d'entraîner la rupture de certaines pièces. La sécurité des parties de machines ou d'appareils soumis à des chocs thermiques exige donc un matériel restant exempt de fissures, grâce à sa capacité de déformation plastique, même sous l'influence de chocs thermiques violents et répétés. Grâce à sa haute résistance et ténacité, la fonte sphé-

rolitique Sulzer est extrêmement réfractaire à l'effet des chocs thermiques, de sorte qu'elle convient parfaitement à la fabrication de pièces soumises à d'intenses et brusques variations de température.

Sulzer® Frères, Société Anonyme
8401 Winterthur, Suisse

Fonte sphérolitique Sulzer pour sollicitations par variations de température

SULZER



Tunnel du St Bernardino Canton des Grisons

Livraison et pose d'environ
44000 m² d'éléments préfabriqués pour parois en béton
avec la collaboration de la maison Baustoffe SA Chur

MONTAGEBAU SA

Crissier Tél. 021 - 34 84

Zürich Tél. 051 - 62 56