

Objektyp: **Advertising**

Zeitschrift: **Bulletin technique de la Suisse romande**

Band (Jahr): **93 (1967)**

Heft 2: **Revision des normes SIA, nos 161, 161, 162**

PDF erstellt am: **12.07.2024**

Nutzungsbedingungen

Die ETH-Bibliothek ist Anbieterin der digitalisierten Zeitschriften. Sie besitzt keine Urheberrechte an den Inhalten der Zeitschriften. Die Rechte liegen in der Regel bei den Herausgebern.

Die auf der Plattform e-periodica veröffentlichten Dokumente stehen für nicht-kommerzielle Zwecke in Lehre und Forschung sowie für die private Nutzung frei zur Verfügung. Einzelne Dateien oder Ausdrucke aus diesem Angebot können zusammen mit diesen Nutzungsbedingungen und den korrekten Herkunftsbezeichnungen weitergegeben werden.

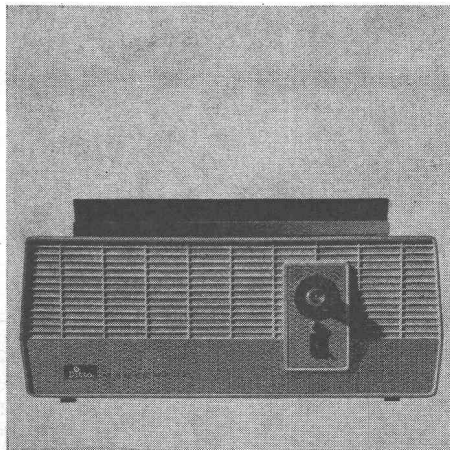
Das Veröffentlichen von Bildern in Print- und Online-Publikationen ist nur mit vorheriger Genehmigung der Rechteinhaber erlaubt. Die systematische Speicherung von Teilen des elektronischen Angebots auf anderen Servern bedarf ebenfalls des schriftlichen Einverständnisses der Rechteinhaber.

Haftungsausschluss

Alle Angaben erfolgen ohne Gewähr für Vollständigkeit oder Richtigkeit. Es wird keine Haftung übernommen für Schäden durch die Verwendung von Informationen aus diesem Online-Angebot oder durch das Fehlen von Informationen. Dies gilt auch für Inhalte Dritter, die über dieses Angebot zugänglich sind.

Finis les taches! Désormais, plus besoin de taper des stencils pour vos travaux de reproduction!

Nouveau! Le premier appareil de type industriel capable de fournir automatiquement des matrices pour duplicateurs vient d'apparaître sur le marché. Cet appareil ne copie ni ne polycopie; mais il fera de votre installation de duplication un modèle du genre!



Pour qui livre jour après jour la «guerre des carbones», le doute n'est pas permis: au point de vue de l'organisation, la duplication est de loin le moyen de reproduction le plus simple, le plus rationnel et le meilleur marché... dès que l'on imprime. Mais, jusque là, allez imaginer méthode plus salissante et compliquée, surtout au temps des ordinateurs!

Nous sommes d'autant plus à l'aise pour vous dire: ne changez rien à votre système de reproduction! Supprimez simplement ce qui vous gêne: la frappe des stencils; la retranscription, aussi coûteuse qu'ennuyeuse, d'originaux qui n'en finissent pas de se ressembler; et puis aussi ces fameux pâtés d'encre qui, avant de passer sur la machine, s'attardent sur les matrices, leur enlevant une partie de leur fraîcheur.

En éliminant ces défauts «congénitaux», DITTO-MASTERFAX fait de votre organisation de duplication l'installation la plus moderne du monde!

MASTERFAX confectionne des matrices de duplicateurs en quelques secondes en reproduisant n'importe quels signes ou lettres de couleur noire. Les corrections? Un jeu d'enfant! Et puis, il est possible d'effacer. Au lieu de garder en stock des matrices tachées d'encre, vous aurez dorénavant des originaux propres, inaltérables, toujours à portée de main immédiate, toujours prêts à être recopiés sans erreurs.

MASTERFAX travaille selon le procédé bien connu de copie à l'infrarouge. **Par contre, MASTERFAX est le premier et le seul appareil à usage industriel**

capable de sortir, sans s'échauffer, des matrices en continu. Ce qui dépasse les forces des appareils de petit format devient, pour MASTERFAX, une simple formalité; et qui mieux est, à moindres frais! Nous sommes bien placés pour le savoir. En effet, nous sommes les seuls à pouvoir proposer à la fois un modèle industriel, au prix de Fr. 5000.—, et des installations plus modestes dans leur prix et leur champ d'application. MASTERFAX permet de réaliser de sensibles économies. Les calculs de rendement établis à l'aide de 200 installations en plein fonctionnement sont là pour l'attester. Joint aux autres, ce fait ne saurait vous laisser indifférent. Prenez contact! Nous serons heureux de vous présenter MASTERFAX.

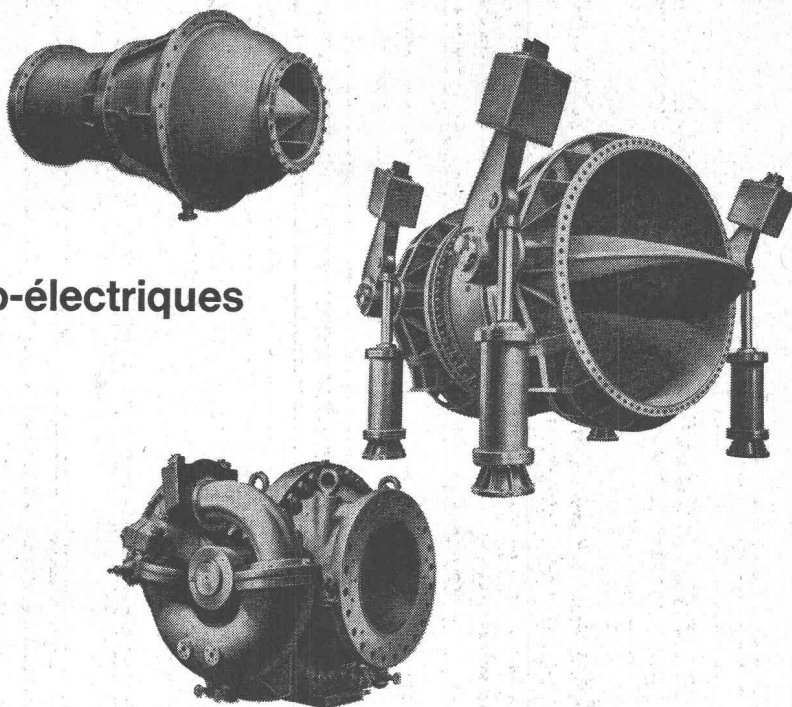
Emil Koelliker SA
Talacker 42, 8021 Zurich
Tél. 051 25 66 47



Ditto MASTERFAX

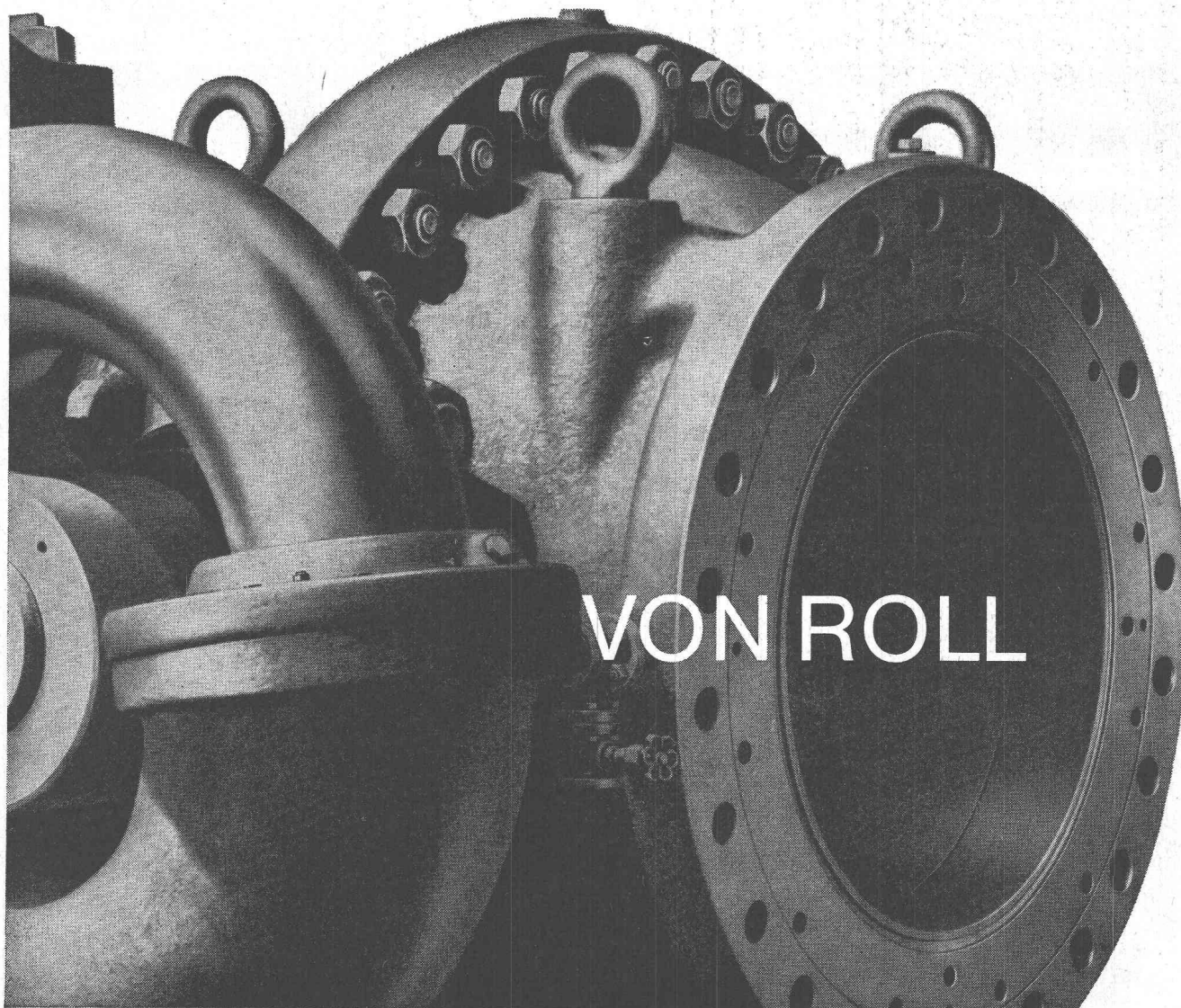
Organes d'obturation pour centrales hydro-électriques

vannes de turbine
vannes de pompes
organes de sécurité
en cas de rupture de conduites
vidanges de fond
dissipateurs d'énergie



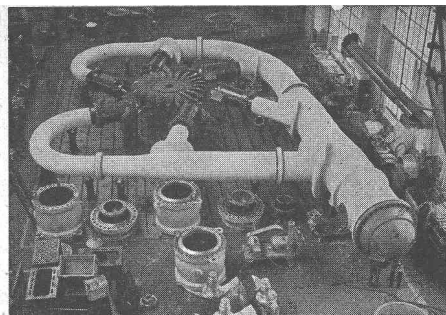
474

VON ROLL S.A. Klus, Suisse

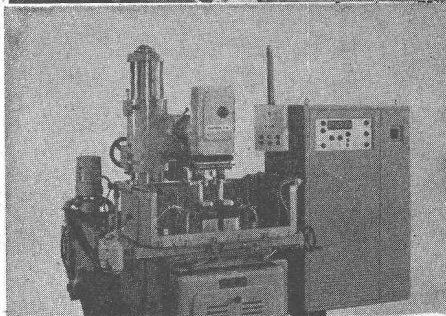


VON ROLL

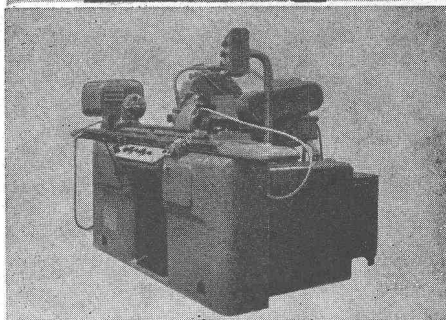
TURBINES HYDRAULIQUES
Kaplan - Francis - Pelton
TURBINES-POMPES
Régulateurs - Vannes - Pivots
Pompes à eau lourde pour
l'énergie nucléaire _____



MACHINES POUR USINAGE
des métaux par voie électrique



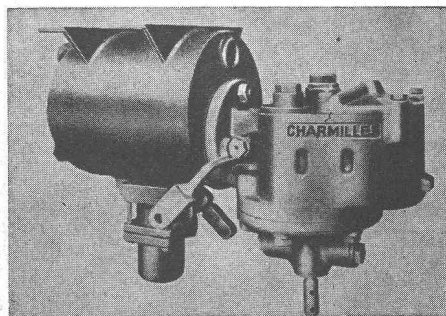
MACHINES A RECTIFIER
universelles MIPS-CHARMILLES



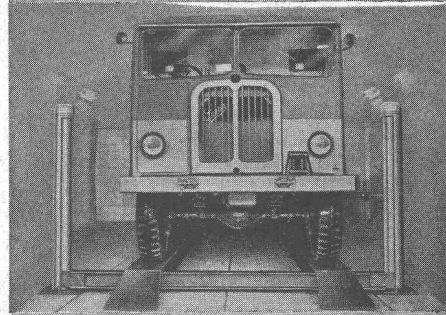
CHARMILLES

ATELIERS DES CHARMILLES S. A., GENÈVE

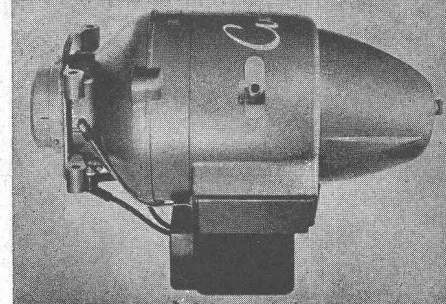
FREINS A AIR COMPRIMÉ
et électro-pneumatiques _____

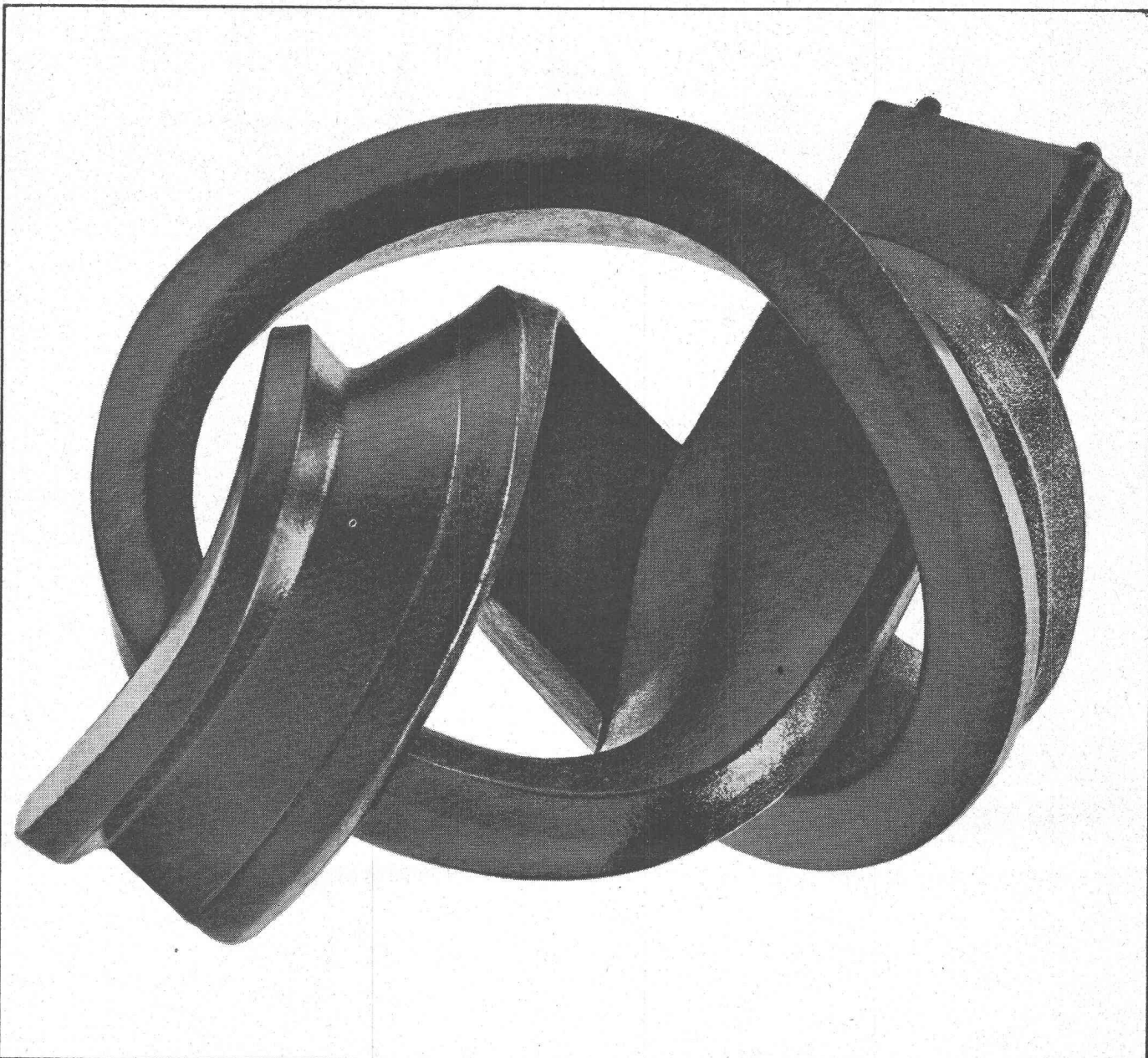


LIFTS pour autos et camions
PLATEFORMES élévatrices
industrielles _____



BRÔLEURS A MAZOUT
CIRCULATEURS sans presse-
étoupe pour chauffages centraux





Flexobande est encore plus flexible

... et aussi d'une flexibilité durable comme il se doit d'un joint parfait. Les joints pour emboîtements à cloche doivent être élastiques, pour que leur pose soit aisée. Ils doivent rester flexibles au long des années, pour ne pas se fissurer si des affaissements du sol se produisent. FLEXOBANDE est exempt de phénol, il est par conséquent idéal pour les canalisations d'eau potable. Mais il résiste aussi d'une manière durable aux eaux usées agressives; il est étanche et ne pourrit pas. FLEXOBANDE mérite entièrement le nom qu'on lui a donné: la nouvelle qualité permet les travaux de pose pendant la saison froide, car elle reste molle et légèrement déformable — en un mot: FLEXIBLE. FLEXOBANDE est disponible sur mesure et pour tous les types de tuyaux. Pour les tuyaux à emboîtements simples, vous disposez du «profil marteau» créé par SIKKA. La pose des canalisations avec FLEXOBANDE est facile: vous pouvez recevoir gratuitement la brochure: «Pose rationnelle».



Gaspard Winkler+Cie 1000 Lausanne tél. 021 23 2813

LOSINGER

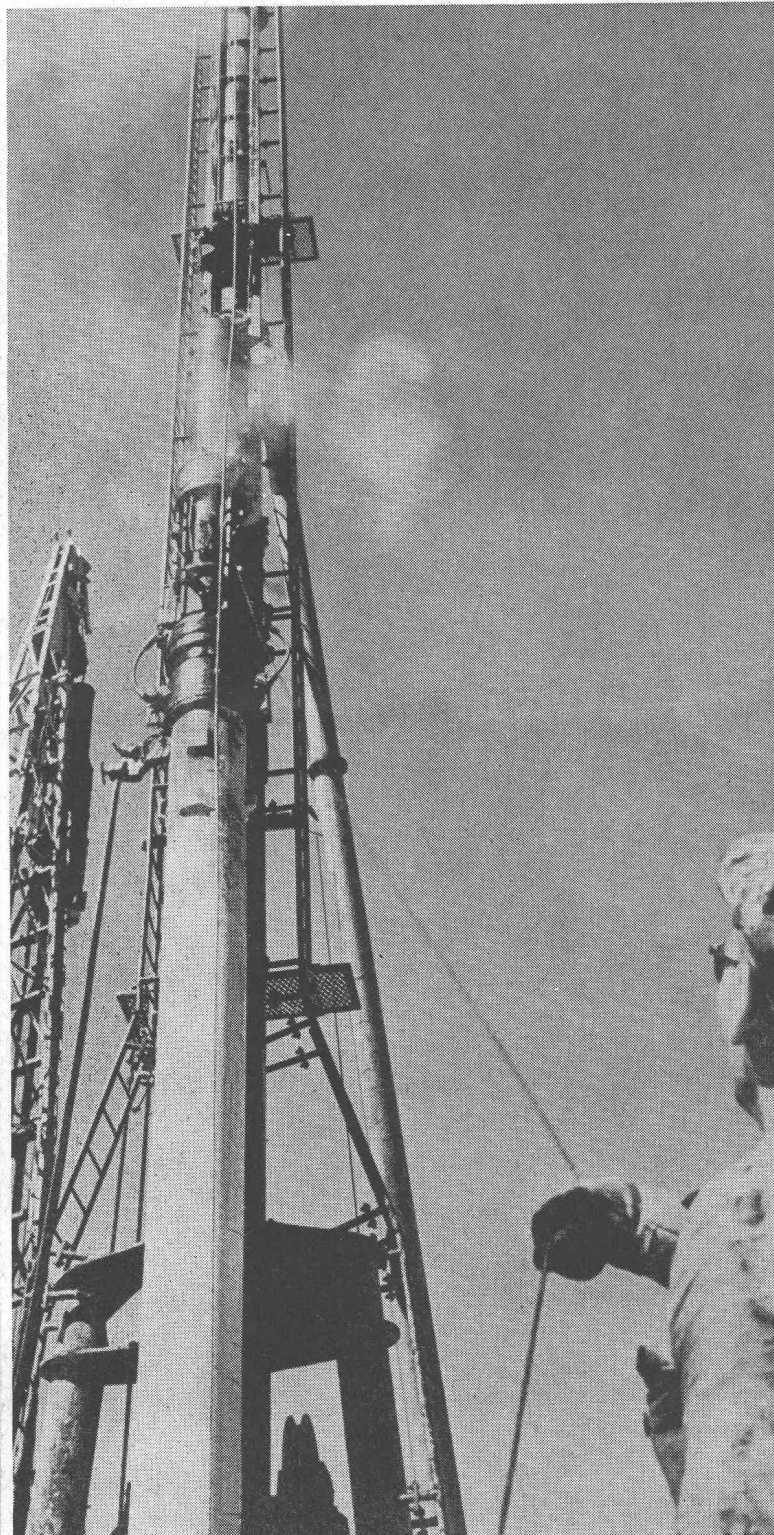
Pieux Zeissl

Pieux en béton vibré
battus et coulés
sur place

pour les efforts de
traction
et compression

avec gros bulbe
à la base

Pieux précontraints
à la traction



Travaux
spéciaux

Losinger+Co SA
Berne 17 Dapplesweg Tél.031 461311
Lausanne 9 Chemin de Longeraie
Tél.021 228612