

Objektyp: **Advertising**

Zeitschrift: **Bulletin technique de la Suisse romande**

Band (Jahr): **93 (1967)**

Heft 20

PDF erstellt am: **30.06.2024**

### **Nutzungsbedingungen**

Die ETH-Bibliothek ist Anbieterin der digitalisierten Zeitschriften. Sie besitzt keine Urheberrechte an den Inhalten der Zeitschriften. Die Rechte liegen in der Regel bei den Herausgebern. Die auf der Plattform e-periodica veröffentlichten Dokumente stehen für nicht-kommerzielle Zwecke in Lehre und Forschung sowie für die private Nutzung frei zur Verfügung. Einzelne Dateien oder Ausdrucke aus diesem Angebot können zusammen mit diesen Nutzungsbedingungen und den korrekten Herkunftsbezeichnungen weitergegeben werden. Das Veröffentlichen von Bildern in Print- und Online-Publikationen ist nur mit vorheriger Genehmigung der Rechteinhaber erlaubt. Die systematische Speicherung von Teilen des elektronischen Angebots auf anderen Servern bedarf ebenfalls des schriftlichen Einverständnisses der Rechteinhaber.

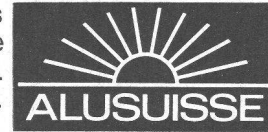
### **Haftungsausschluss**

Alle Angaben erfolgen ohne Gewähr für Vollständigkeit oder Richtigkeit. Es wird keine Haftung übernommen für Schäden durch die Verwendung von Informationen aus diesem Online-Angebot oder durch das Fehlen von Informationen. Dies gilt auch für Inhalte Dritter, die über dieses Angebot zugänglich sind.

# Aluminium ALUSUISSE

## 1½ tonne de charge utile en sus

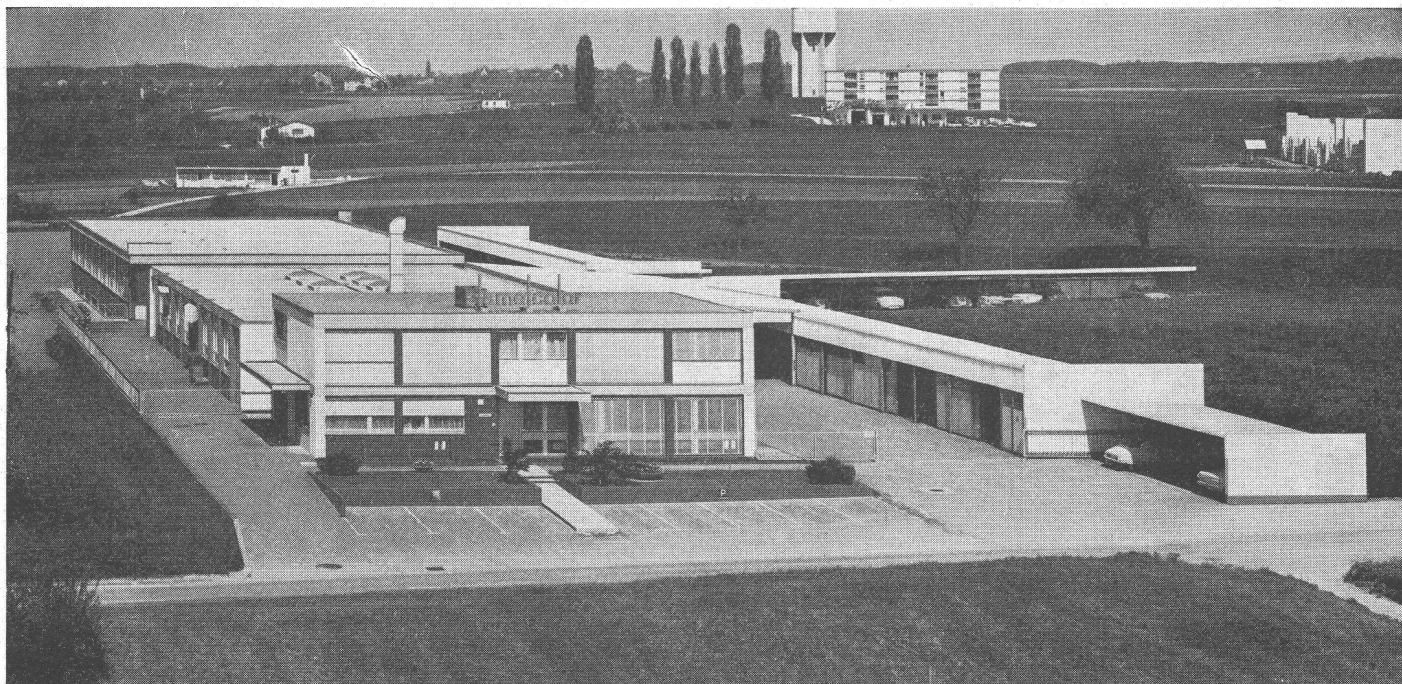
... grâce à l'aluminium. Pas de rouille, donc pas d'entretien, haute résistance, usure minimum même aux grandes sollicitations sur les chantiers. Courses à vide plus économiques. La preuve est faite: à la longue, l'aluminium est le matériau le plus économique dans la construction des véhicules. Lutter contre le poids mort, c'est adopter l'aluminium.



Aluminium Suisse SA Département de vente 8048 Zurich téléphone 051/54 80 80

53



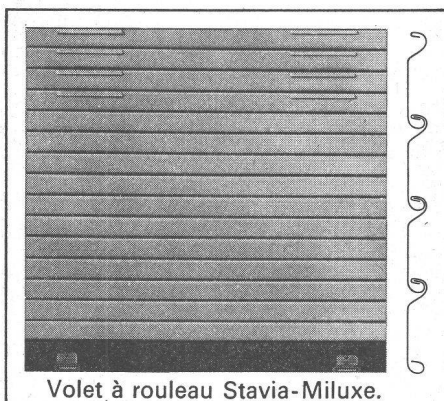
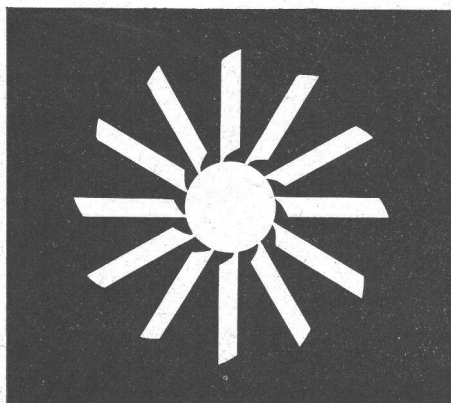


# Lamelcolor

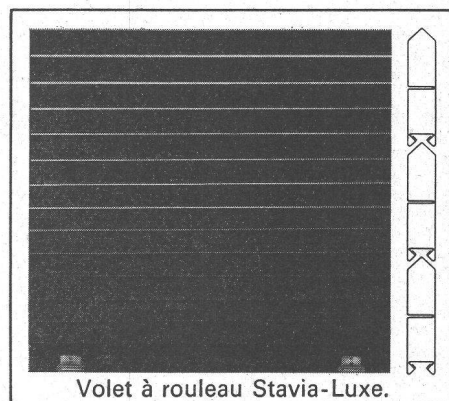
**Confiez vos stores vénitiens et vos volets à rouleau à Lamelcolor. Comme nos nombreux clients, bénéficiez de prix compétitifs, de l'expérience de spécialistes et de la production industrielle d'une usine ultra-moderne.**



Stores vénitiens Lamelcolor.



Volet à rouleau Stavia-Miluxe.



Volet à rouleau Stavia-Luxe.

## Programme de fabrication

### Stores vénitiens Lamelcolor

Store intérieur à lamelles normales de 50 mm.

*Carousel*, store pour fenêtres pivotantes en bois ou métal.

Store pour fenêtres à double vitrage, lamelles de 25, 30 ou 50 mm.

Store extérieur à lamelles normales de 50 mm.

*Tous temps*, store extérieur, rigide, à lamelles boudinées, renforcées.

### Stavia-Luxe

Store à rouleau insonorisé à lames tubulaires renforcées en aluminium prélaqué.

### Stavia-Miluxe

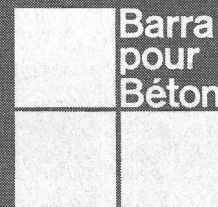
Volet à rouleau insonorisé à lames profilées en aluminium prélaqué.

Si vous désirez en savoir davantage sur nos fabrications, demandez nos prospectus, listes de références ou nos bulletins *Contacts*.

## Lamelcolor sa

1470 Estavayer-le-Lac  
Téléphone (037) 63 17 92

# MEYNADIER



## Il ne suffit pas toujours de vibrer

Dans bien des cas, il est vrai que cela suffit pour améliorer un bon béton. Mais lorsque les exigences à satisfaire sont élevées, sa plasticité, sa maniabilité doivent être augmentées.

Et c'est là qu'intervient Barraplast 02. En activant le mouillage du sable et du ciment, il permet de réduire la proportion d'eau de gâchage, tout en augmentant l'homogénéité du béton et l'efficacité du vibrage.

Ainsi, le béton acquiert une structure plus compacte et une meilleure résistance à la compression et à la flexion, ainsi qu'aux intempéries.

Bref, avec un dosage réduit – 0,2% seulement du poids du ciment – Barraplast 02 confère au béton des propriétés remarquables.

Voilà pourquoi bien souvent, pour le béton de haute qualité, le béton apparent et le béton précontraint, Barraplast 02 est aussi indispensable que... le ciment lui-même.

Barraplast 02, résultat des recherches méthodiques de Meynadier & Cie SA, Lausanne, Zurich, Berne, Lucerne, Bellinzzone, Coire.

# Barraplast 02

Cette annonce en deux mots:  
Dans les centres de calcul IBM, on peut louer un ordinateur à l'heure.

(Lisez, et voyez ce que cela signifie pour vous et votre entreprise.)

# Les ordinateurs des centres de calcul IBM sont à votre disposition.

## La moitié d'un, si cela fait votre affaire.

Il existe un curieux problème. Certains craignent qu'un ordinateur ne soit trop grand pour leur entreprise. D'autres craignent que leur entreprise ne soit trop petite.

A ces hésitants, nous suggérons de s'adresser à un centre de calcul IBM. Ils pourront s'y familiariser avec nos ordinateurs. Et trouver en même temps la solution de leurs problèmes.

Problèmes sans problème

Nous avons de fidèles clients qui, sachant qu'ils ne peuvent utiliser à eux seuls toute la capacité d'un ordinateur, préfèrent nous confier certains travaux: planning des délais, bilans mensuels ou annuels, comptabilité salaires, plans d'investissements, statistiques.

Et bien d'autres encore.

Travaux préparatoires

Il ne faut pas croire, cependant, que les services d'un centre de calcul se limitent à ceci: faire exécuter vos programmes par nos ordinateurs. Nos spécialistes se mettent à la tâche avec vous, se font expliquer votre problème, l'analysent et élaborent le programme approprié. Même si l'exécution de ce programme ne doit durer que quelques minutes.

Perpetuum mobile

Vous payez l'ordinateur exactement pour le travail que vous lui demandez. Et rien ne vous empêche de répéter un seul et même programme aussi souvent que vos travaux l'exigent.

Par exemple, si vous êtes responsable des comptes d'électricité de votre commune. Ou si d'autres travaux périodiques vous incombent.

Vous jugerez par vous-même des avantages que vous offre le système 360 du centre de calcul IBM.

Vous pourrez en outre établir aisément si l'achat ou la location d'un ordinateur est une opération rentable.

Rentabilité

Autre éventualité: vous possédez un ordinateur qui est occupé jusqu'à la limite de sa capacité. Ou qui n'est pas équipé pour certains travaux.

Dans ce cas, nous fournissons de l'aide à votre ordinateur. Quel que soit cet ordinateur.

Ou encore: un problème surgit dans votre entreprise qui ne se présentera pas une seconde fois. Il serait peu rationnel d'acheter un ordinateur spécialement pour cette circonstance.

La seule chose à faire: prendre contact avec une des succursales IBM. Par téléphone. Vous appelez Zurich, Saint-Gall, Bâle, Lucerne, Lugano, Berne, Lausanne ou Genève. La plus proche de ces huit villes.

Un coup de téléphone

Et votre problème est déjà à moitié résolu.

**IBM**



Briqueterie Renens S. A.

1020 Renens  
Téléphone 021 / 34 42 44

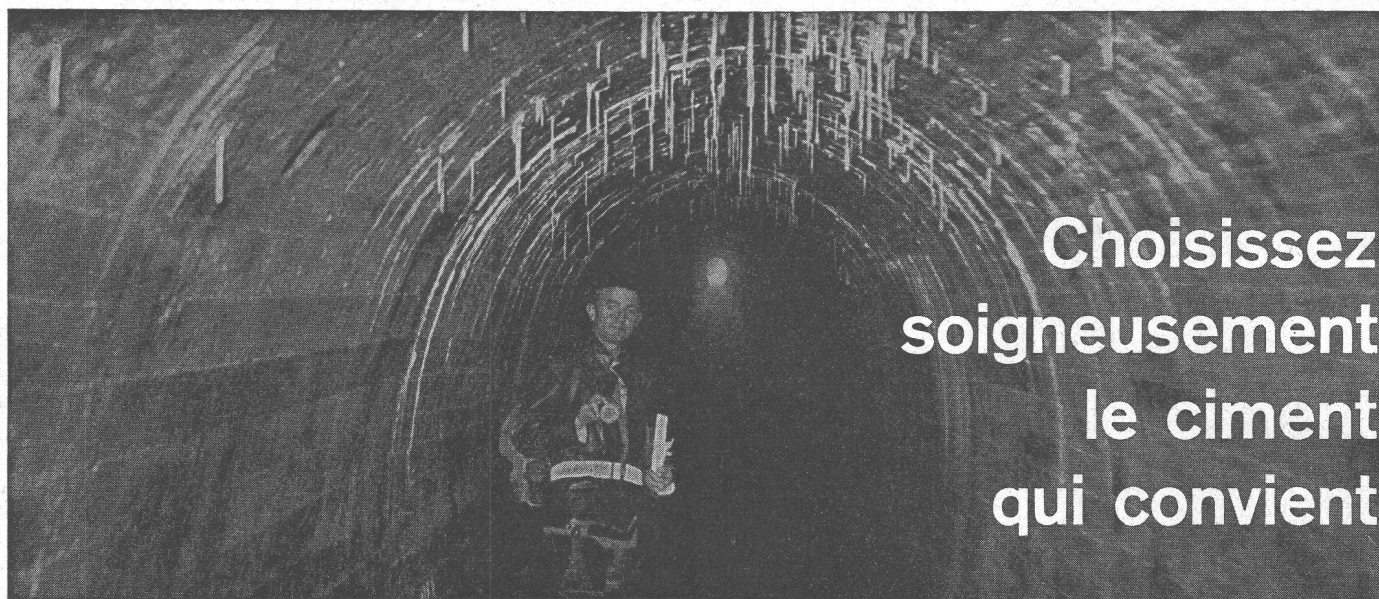
Eléments légers  
en béton cellulaire  
autoclavé

# SIPOREX

**Toitures - Etanchéités - Isolations  
Asphaltages**

Chantier et bureau :  
rue Marziano 37 — Tél. 42 83 30 (3 lignes)  
1227 Acacias — Genève

# C. Macullo



**Choisissez  
soigneusement  
le ciment  
qui convient**

**Ciment ordinaire  
Ciment spécial  
Sulfix**

**SOCIÉTÉ DES CHAUX ET CEMENTS DE LA SUISSE ROMANDE, 7, avenue du Théâtre, LAUSANNE**

# RAYMOND STEFANO

ENTREPRISE DE VITRERIE

et

MANUFACTURE DE GLACES

21, rue de Lyon GENÈVE Tél. (022) 33 84 31

# SATEG S.A.

GÉNIE CIVIL

3, rue des Sources GENÈVE

# PIERRE TACCHINI

ENTREPRISE DE

GYP SERIE  
PEINTURE

27, route du Camp Tél. (022) 8 14 78 PLAN-LES-OUATES  
Chantier : 29, rue de la Filature, CAROUGE

TOUTES LES INSTALLATIONS  
COURANTS FORT ET FAIBLE  
DU CENTRE DE LA VOIRIE  
ONT ÉTÉ EXÉCUTÉES PAR LA

SOCIÉTÉ GENEVOISE D'ÉLECTRICITÉ

(FONDÉE EN 1891)

**OLIVET** 6, COURS DE RIVE



LES OUVRAGES DU  
GROS ŒUVRE DU  
NOUVEAU CENTRE  
DE LA VOIRIE AUX  
VERNETS ONT ÉTÉ  
EFFECTUÉS PAR L'

ENTREPRISE

# AMBROSETTI

GENÈVE

GÉNIE CIVIL  
BÉTON ARMÉ  
MAÇONNERIE  
GYP SERIE  
PEINTURE

# Centre de la Voirie aux Vernets Genève

Notre livraison :

Eléments de façade Durisol, verticaux  
de 12 et 14 cm d'épaisseur

# Durisol

Durisol Villmergen S.A.  
Bureau de Lausanne: Ch. de la Joliette 4  
1000 Lausanne 13 (Tél. 021/27 74 24)

## JEAN SCHNEIDER

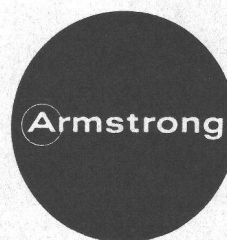
Successeur de FRED. GANTNER

**MENUISERIE**

**CHARPENTE**

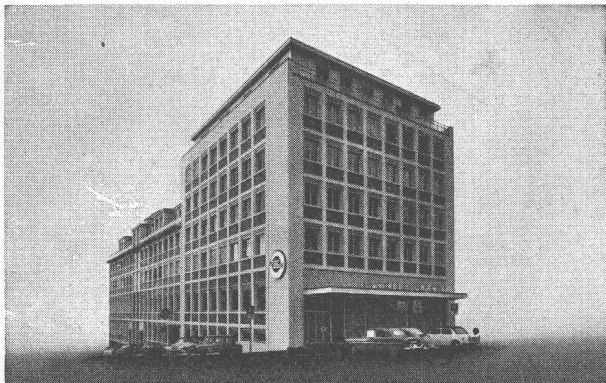
Rue du Prieuré 10      Téléphone (022) 32 43 94

Représentant pour la Suisse romande des



Plafonds « ARMSTRONG »





Succursale de Lausanne

# ESCHLER - URANIA

ZURICH - REGENSDORF - WINTERTHOUR

SAINT-GALL - BALE - LUCERNE

SION - GENÈVE - LAUSANNE

***Toutes les fournitures et installations de garages***

***Machines et outillage spécialisés***

***Distributeurs d'essence***

***Commandes à distance par circuit hydraulique***

## **CENTRE DE LA VOIRIE DE LA VILLE DE GENÈVE :**

Les fournitures et installation des élévateurs jusqu'à 14 t, les distributeurs d'huile et stations de graissage, lavage à haute pression, distribution d'air, génératrice à vapeur, distributeurs à essence, etc., ont été assurés par **ESCHLER-URANIA**, succursale de Lausanne.

Toutes les portes automatiques du centre de la Voirie des Vernets ont été fabriquées et exécutées par

**bator  
lift ag**

Tél. 063 5 28 42

**HERZOGENBUCHSEE / BE**

Ascenseurs oléo-hydrauliques ● Portes coulissantes  
Portes accordéon synchronisées ● Portes basculantes  
Appareils de commande automatiques ● Télécommandes  
Parois à empiler

*Représentant pour la Suisse romande :*

**J.-P. BOVEY, 1522 LUCENS Tél. 021 95 80 69**

# ZM

**Expérience et dynamisme pour les grandes réalisations modernes.**



Centre de la Voirie des Vernets, Genève  
Architectes: J.-P. Dom, F. Maurice, L. Parmelin

**Constructions métalliques: ponts et charpentes  
chaudronneries conduites forcées réservoirs  
citernes mécano soudure éléments de façades  
menuiserie métallique et piscines métalliques.**

**ZM** **zwahlen & mayr sa** 1860 Aigle tél. (025) 2 19 91  
1000 Lausanne (021) 23 39 62