

Objektyp: **Advertising**

Zeitschrift: **Bulletin technique de la Suisse romande**

Band (Jahr): **93 (1967)**

Heft 22

PDF erstellt am: **12.07.2024**

Nutzungsbedingungen

Die ETH-Bibliothek ist Anbieterin der digitalisierten Zeitschriften. Sie besitzt keine Urheberrechte an den Inhalten der Zeitschriften. Die Rechte liegen in der Regel bei den Herausgebern. Die auf der Plattform e-periodica veröffentlichten Dokumente stehen für nicht-kommerzielle Zwecke in Lehre und Forschung sowie für die private Nutzung frei zur Verfügung. Einzelne Dateien oder Ausdrucke aus diesem Angebot können zusammen mit diesen Nutzungsbedingungen und den korrekten Herkunftsbezeichnungen weitergegeben werden. Das Veröffentlichen von Bildern in Print- und Online-Publikationen ist nur mit vorheriger Genehmigung der Rechteinhaber erlaubt. Die systematische Speicherung von Teilen des elektronischen Angebots auf anderen Servern bedarf ebenfalls des schriftlichen Einverständnisses der Rechteinhaber.

Haftungsausschluss

Alle Angaben erfolgen ohne Gewähr für Vollständigkeit oder Richtigkeit. Es wird keine Haftung übernommen für Schäden durch die Verwendung von Informationen aus diesem Online-Angebot oder durch das Fehlen von Informationen. Dies gilt auch für Inhalte Dritter, die über dieses Angebot zugänglich sind.

DOCUMENTATION GÉNÉRALE

Matériaux, Energie

- BT 4472 620.1 : 519.24
L'application aux essais d'origines mécaniques des techniques de fiabilité.
S. SCHÄCHTER.
J. Soc. Ing." Automobile, 39 (1966) 12, déc., p. 623-634, 11 fig.

Objet général de la méthode de Weibull. — Objet de l'exposé. — Rappel succinct du principe de la statistique Weibull. — Essais d'organes mécaniques, cas concrets : essais d'endurance des flexibles de frein (essai de fouettement), comportement en endurance des coupelles d'un appareil fournissant une assistance au freinage, essais de soufflets. — Application de la méthode de fiabilité aux essais de fatigue des métaux. — Conditions générales de validité des essais accélérés au banc. — Directions de recherche. Conclusions.

Mécanique appliquée

- BT 4473 621.438
Expériences réalisées avec des installations de turbines à gaz industrielles.
R. A. STRUB.
Rev. techn. Sulzer, 48 (1966) 3, p. 129-136, 11 fig.

Expériences réalisées avec des turbines à gaz Sulzer brûlant du gaz de haut fourneau, du fuel lourd et du gaz naturel. Examen critique, dans chaque cas, de la chambre à combustion et de l'alimentation soumise à de longues périodes de fonctionnement. Des examens métallographiques et des essais de fluage ont montré que les alliages dits Nimonic, exposés pendant plus de 32 000 h à l'action des produits de combustion des gaz de haut fourneau à 720°C, avaient été fortement corrodés, mais que la résistance au fluage du métal sain n'avait pas diminué pour autant. Une perte de puissance résulte des dépôts sur les aubes des turbines à gaz brûlant du gaz de haut fourneau ou du fuel lourd. Les résultats exceptionnels enregistrés jusqu'ici permettent de prévoir des révisions périodiques espacées de deux ou trois ans, ce qui correspond à une durée de marche d'environ 20 000 h.

Electrotechnique

- BT 4474 621.38 : 621.33 (52)
L'électronique au service du trafic ferroviaire au Japon.
R. DESSOULAVY.
Bull. Ass. suisse Electriciens, 58 (1967) 4, 18 fév.,
p. 182-188, 19 fig.

L'auteur décrit les principales installations électroniques mises en œuvre avec succès par les Chemins de fer du Japon sur la nouvelle ligne du Tokaido, reliant Tokyo à Osaka, longue de 500 km et dont les trains circulent à plus de 200 km/h. L'électronique appliquée à une vaste échelle a permis notamment la conduite automatique des trains, la centralisation de la signalisation et des commandes, un seul poste directeur, ainsi que la liaison radio-téléphonique permanente avec les trains.

L'auteur donne également un aperçu des études actuellement en cours pour résoudre ces mêmes problèmes par l'emploi d'ondes centimétriques guidées.

Génie

- BT 4475 628.49
L'élimination des ordures ménagères : un problème pour les techniciens municipaux.
DIVERS AUTEURS.
Techniques et Sciences municipales, 62 (1967) 5, mai,
p. 173-224, fig.

Quatre études consacrées à ce problème qui, de jour en jour, prend une importance croissante pour les services urbains :

- L'évacuation et le traitement des résidus urbains.
- La nouvelle usine d'incinération d'Issy-les-Moulineaux.
- Le compostage des ordures ménagères dans les pays chauds.
- Le besoin en humus des sols et le compostage des ordures ménagères dans le département de Seine-et-Marne.

Construction, Architecture

- BT 4476 727.5
Laboratoires.
DIVERS AUTEURS.
Architecture française, 28 (1967) 297-298, mai-juin, p. 3-89, fig.

Numéro spécial consacré à des laboratoires de recherches et de contrôles récents, des types les plus divers.

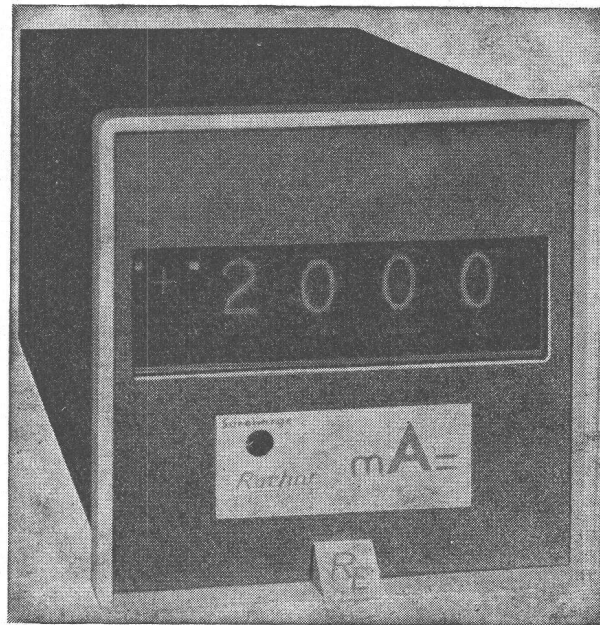
Les œuvres présentées montrent que, tout en poussant extrêmement loin l'industrialisation de la construction, les architectes ont su néanmoins réaliser des ensembles harmonieux de conception moderne, aux lignes sobres et nettes, et parfaitement adaptés à leur destination.

Rochat

électronique

GRUPEMENT SCHLUMBERGER
D'INSTRUMENTATION

Une nouvelle étape dans la conception des appareils de mesure



Indicateur numérique du tableau

- 12 cm × 12 cm
- 1 seul calibre (en voltmètre de 0,1 à 500 V — en ampèremètre : dès 1 μ A)
- Facilité de lecture à distance
- Précision : classe 0,2
- Prix : dès Fr. 1290.—

Autres fabrications du groupe SCHLUMBERGER

Oscilloscopes, voltmètres et multimètres numériques, systèmes de centralisation de mesures, générateurs d'impulsion, fréquencesmètres, enregistreurs papier, galvanomètres, potentiomètres, pyromètres, capteurs et chaînes de mesure pour accélérations, vibrations, pressions, etc.

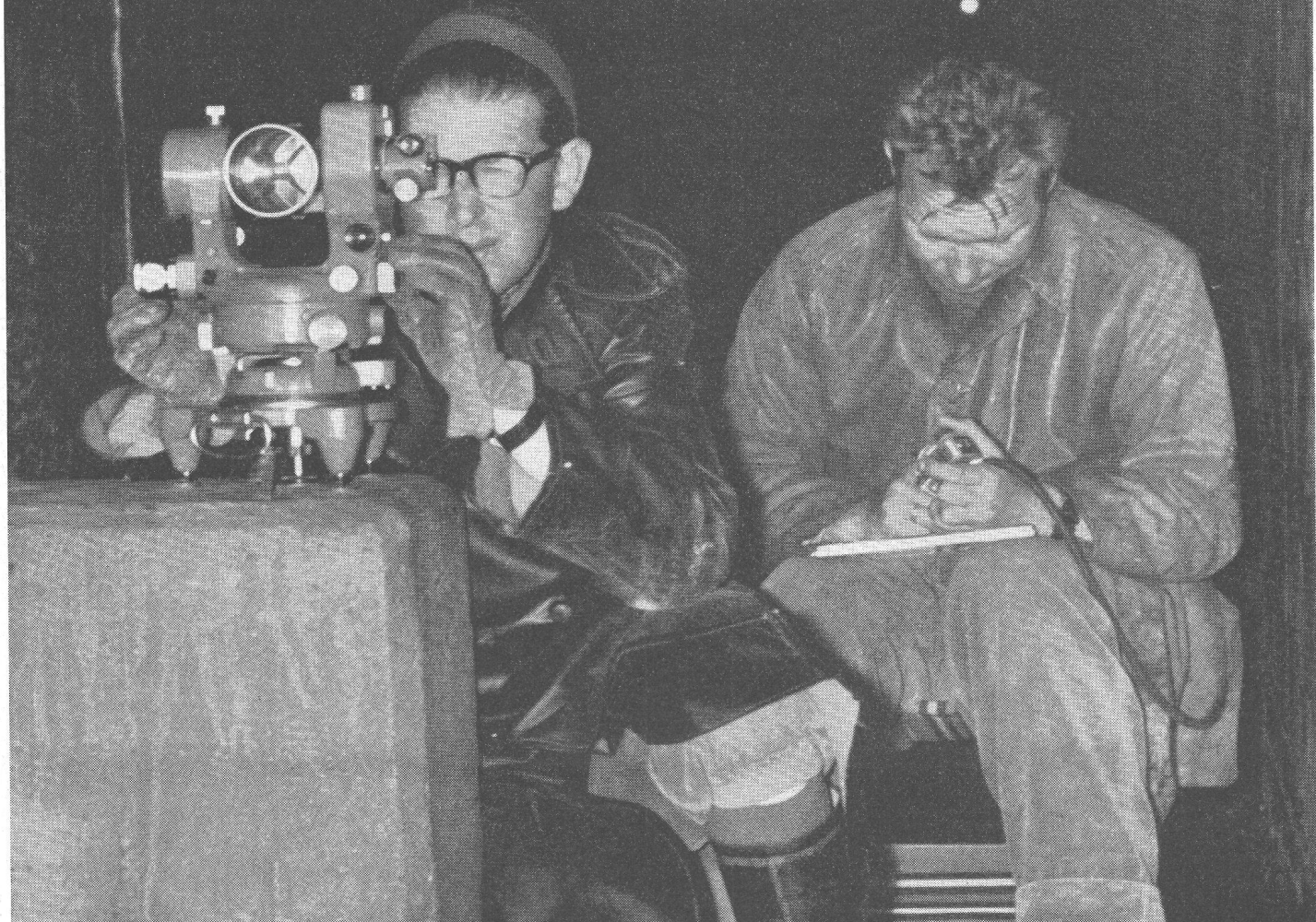
Rendez-nous visite à l'INEL à notre stand 568, Halle 24

SCHLUMBERGER
INSTRUMENTATION S.A.

GENÈVE
ZÜRICH

8, avenue de Frontenex 1211 GENÈVE 6 Tél. (022) 35 99 50

Sécurité avant tout!



Kern Aarau livre des équipements complets de mesures de précision pour le piquetage, le contrôle et la surveillance d'ouvrages d'art de tout genre. Particulièrement lors de mesures de déformations de barrages et digues des usines hydroélectriques, les instruments Kern jouent un rôle toujours plus important.

Une brochure illustrée, traitant les différentes méthodes de mesure et les équipements Kern appropriés, vous sera envoyée sur demande.



Kern & Cie S.A. Aarau

Usines d'optique et de mécanique de précision

Veuillez me faire parvenir la brochure «Équipements pour mesures de précision»

Nom

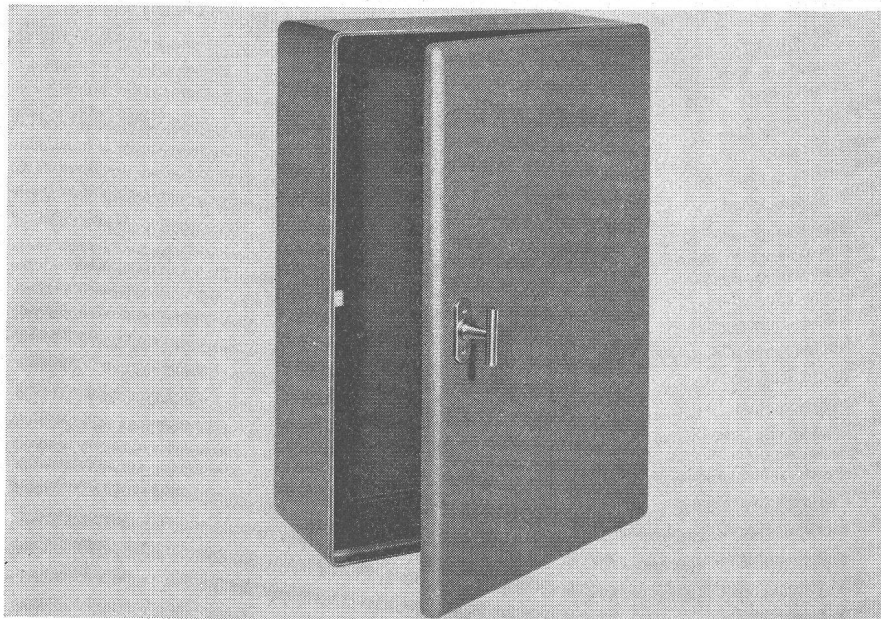
Profession

Adresse

A découper et envoyer à Kern & Cie S.A. 5001 Aarau

Rationnel, belle présentation, robuste, traitement de surface impeccable, en un mot: qualité GUTOR!

Coffrets normalisés en tôle d'acier



- Construction robuste composée d'éléments en tôle d'acier emboutis
- Grande gamme dans le choix des dimensions
- Nombreuses variantes de fermeture
- Important stock de coffrets livrables de suite
- Grand assortiment d'éléments d'assemblage standardisés
- Traitement de surface très résistant, par séchage au four
- Demandez notre catalogue

GUTOR SA 1000 Lausanne 13

Tél. 021.277676



L'Exposition permanente de la Construction

LAUSANNE, Place de la Gare 12 — Tél. 23 79 29

vous renseigne sur les nouveautés dans la construction

ENTRÉE LIBRE

250 EXPOSANTS

Apprécié depuis plus de 60 ans

l'enduit de protection pour béton et métaux ferreux

INERTOL S.A. WINTERTHOUR
Téléphone 052/29 33 21

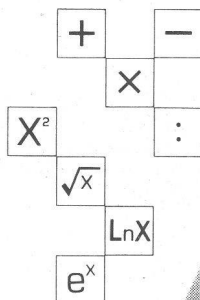
En vente chez votre fournisseur de matériel de construction



 WANG

Le calculateur électronique LOGARITHMIQUE et TRIGONOMETRIQUE

de table pour les calculs scientifiques, industriels, les statistiques, etc.
Affichage 10 chiffres signe, virgule flottante,
2 accumulateurs et 4 mémoires à 68 bits,
1 registre logarithmique et exponentiel à 10 décimales.
Possibilité de raccorder 1 à 4 pupitres de calcul programmable par carte perforée, 80 pas calcul instantané sin θ cos θ arcsinx arctgx

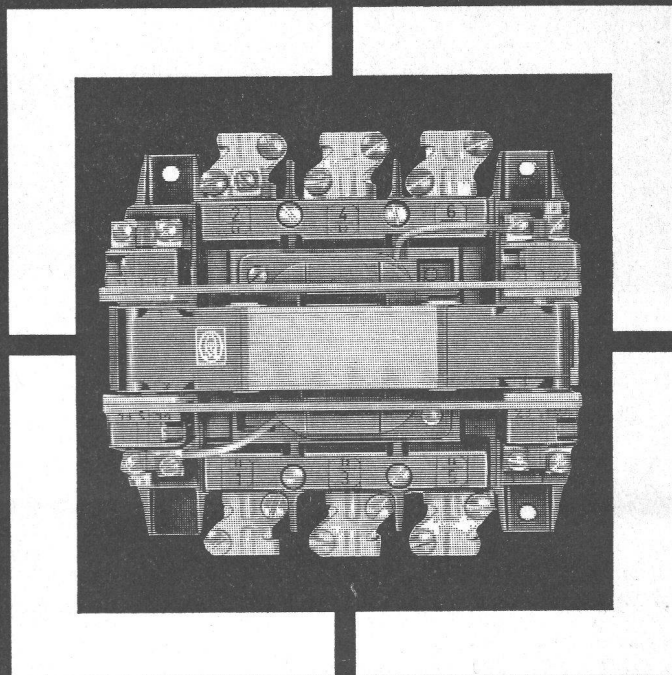


DATA & CONTROL ENGINEERING

Case postale 386 1211 Genève 3 Téléphone 022 248032

Connaissez-vous notre nouveau contacteur

DIL6



Nous aimerions vous indiquer,
ci-après, quelques-uns des avantages
les plus importants:

66/12 F

Le branchement des fils est devenu beaucoup plus simple. Les bornes du DIL 6 sont situées dans la ligne de branchement. Les cosses sont devenues inutiles.

Contacts d'ouverture ou de fermeture ? Vous pouvez le choisir vous-même, car les contacts auxiliaires se laissent facilement transformer de contacts d'ouverture en contacts de fermeture et vice-versa.

L'échange de la bobine se fait en un clin d'œil (combien de fois arrive-t-il qu'un constructeur de machines doive adapter son installation électrique à d'autres tensions !).

Les contacts du nouveau contacteur peuvent être facilement contrôlés. Que vous transformiez les contacts auxiliaires ou les bobines ou que vous examiniez les contacts, le nouveau contacteur ne doit pas être démonté et les câbles de raccordement peuvent rester fixés sur les bornes.

Naturellement, le nouveau DIL 6 possède aussi les caractéristiques bien connues de tous les contacteurs DIL.

Durée de vie égale à celle de la machine sans entretien, ni remplacement des contacts.

Tablettes pour le choix des appareils les plus simples.

Conforme aux prescriptions suisses ASE et étrangères.

Pour de plus amples renseignements, nous vous prions de vous adresser à l'adresse ci-dessous ou mieux, au bureau technique Klöckner-Moeller le plus proche qui se fera un plaisir de vous présenter le nouveau DIL 6.

Tous nos interrupteurs industriels sont conformes
aux normes ASE



KLÖCKNER-MOELLER

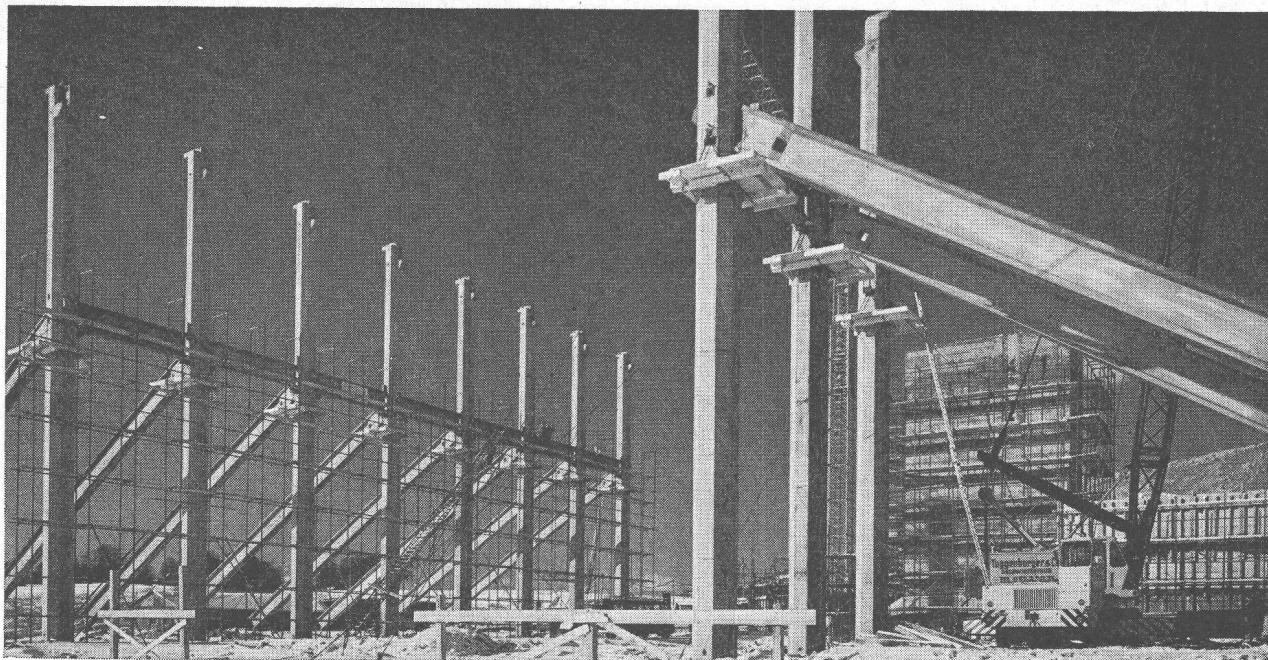
8307 Effretikon, Bahnhofstrasse 28

3000 Berne, Cäcilienstrasse 21. Téléphone (031) 45 34 15

1005 Lausanne, Trabandan 51. Téléphone (021) 28 51 28

8603 Schwerzenbach-Zürich Zielackerstrasse.

Tel. (051) 85 44 11 - 13



Préfabrication StahlTon

Juracime SA, Cornaux NE

Piliers principaux précontraints: hauteur 22,15 m, poids 22,7 tonnes

Poutres précontraintes: longueur 22,45 m, poids 11,3 tonnes

Stahlton-Prébéton SA Tivoli 60 tél. 021 24 55 33 1000 Lausanne

Stahlton SA Riesbachstr. 57 tél. 051 47 64 00 8034 Zurich 8

ATELIERS DES CHARMILLES S.A. GENÈVE

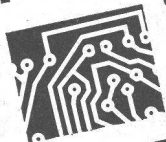
TURBINES HYDRAULIQUES PELTON,
FRANCIS, KAPLAN, BULBES, TURBINES-
POMPES, RÉGULATEURS, VANNES,
PIVOTS, MÉCANIQUE GÉNÉRALE,
MACHINES POUR USINAGE ÉLECTRIQUE
PAR ÉLECTRO-ÉROSION ET PAR PRO-
CÉDÉ ÉLECTROLYTIQUE, MACHINES À
RECTIFIER UNIVERSELLES MIPSÀ -
CHARMILLES, FREINS À AIR COMPRIMÉ
ET ÉLECTRO-PNEUMATIQUES, POMPES
À EAU LOURDE POUR L'ÉNERGIE
NUCLÉAIRE, LIFTS POUR AUTOS ET
CAMIONS, PLATES-FORMES ÉLÉVA-
TRICES,
BRÛLEURS À MAZOUT ET CIRCULA-
TEURS SANS PRESSE-ÉTOUPE POUR
CHAUFFAGES CENTRAUX,
MOTEURS À 2 ET 4 TEMPS, 2 À 12 ch,
GROUPES ÉLECTROGÈNES, POMPES
D'ÉPUISEMENT ET D'IRRIGATION,
APPAREILS HYDRAULIQUES ET PNEU-
MATIQUES DE COMMANDE À DIS-
TANCE POUR L'AVIATION.

CHARMILLES

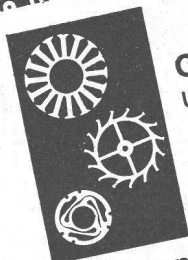
nos fabrications

BENTRONIC

une maison sûre pour vos



circuits imprimés
propre atelier de photographie
et de photogravure; placage
des trous; circuits souples et
enfoncés.



Chemical Machining
usinage chimique de pièces
compliquées en matières dures.

**Confiez-nous tous vos problèmes tou-
chant ces secteurs. Nous saurons les
traiter à votre entière convenance.**

**BENTRONIC S.A. 1023 CRISSIER (VD)
avenue des Cerisiers 6 tél.021/344651**



tankbau

otto schneider zürich

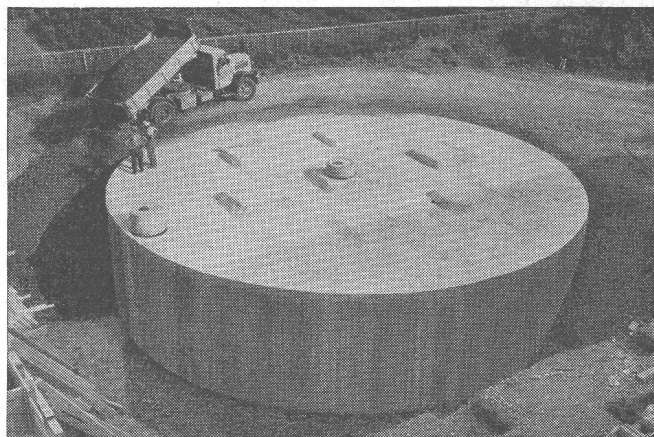
Bureau Lausanne : F.-A. Streit
chemin Haute-Brise 16, tél. (021) 28 85 04

CITERNES EN BÉTON ARMÉ

SYSTEME SCHNEIDER

S. I. Laurana-Parc/Genève, citerne pour mazout, capacité

800 000 litres



Elles sont économiques et ne nécessitent aucun entretien.
Pas de rouille, pas de problèmes de transport et de mise en
place, conservation illimitée. Toutes formes, toutes capacités.
Revêtement spécial éprouvé depuis 35 ans.
Demandez nos catalogues et la visite de notre représentant.

Eternit®

® La marque déposée de produits
d'amiante-ciment

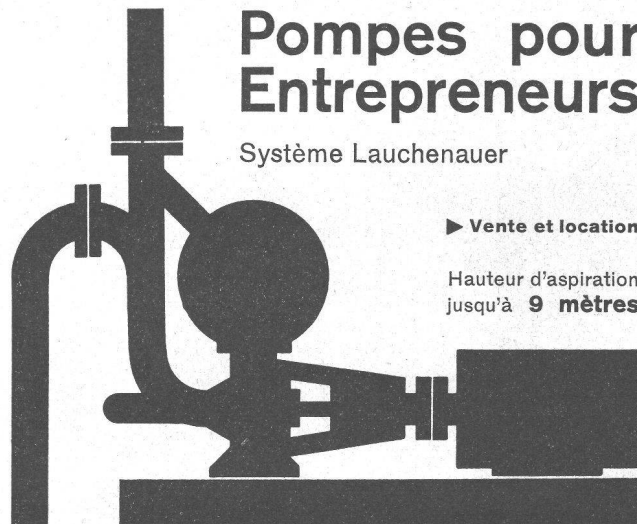
Les plaques ondulées en
amiante-ciment «ETERNIT» sont
livrables en gris naturel, brun et
noir. Eternit SA donne une
garantie de 10 ans pour la résistance
au gel et aux intempéries, de même
que pour l'imperméabilité et la
bonne qualité de ses plaques
ondulées.
Eternit SA
8867 Niederurnen / 1530 Payerne

Pompes pour Entrepreneurs

Système Lauchenaer

► Vente et location

Hauteur d'aspiration
jusqu'à 9 mètres



à amorçage automatique, sans soupapes

Débits de 1 à 500 litres/seconde — Pas de soupape de
pied, ni de clapet dans la tubulure d'aspiration — Aucune
pompe à vide de secours. — Réamorçage automatique
immédiat, même si de l'air est entré dans le tuyau d'as-
piration — Pas de surface de contact à frottement et
s'usant, par conséquent, pas de contretemps, même pour
l'élévation de la boue, du sable ou du gravier.

**Ateliers de Construction
s/Sihl S.A., Zurich**

Fondés en 1871 Tél. (051) 233514



LA PAROISSE CATHOLIQUE DE MALLERAY-BÉVILLARD ouvre un

concours de projets pour la construction d'une église à Malleray

Ce concours général, conforme aux principes SIA, est ouvert à tous les architectes, sans distinction de confession, domiciliés ou établis avec leur propre bureau dans le Jura bernois, le district de Bienne, les cantons de Bâle-Ville, Bâle-Campagne et Soleure.

Le programme de concours s'obtient sur simple demande écrite à la Cure catholique de Malleray jusqu'au 31 janvier 1968.

La livraison des projets est fixée au 26 mars 1968.

Au nom de la Paroisse catholique
de Malleray-Bévilard.
LA COMMISSION D'ÉTUDE.

INGÉNIEUR CIVIL dipl. EPUL

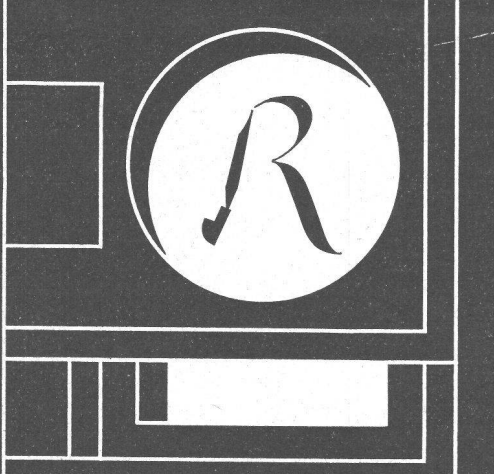
15 ans de pratique de direction de travaux, cherche place stable de cadre dirigeant dans entreprise ou direction de travaux. Suisse romande.

Salaire et date d'entrée à convenir.

Ecrire sous chiffre 80486 L aux **Annonces Suisses S. A.**,
« ASSA », 1002 Lausanne.

Pour votre publicité :
ANNONCES SUISSES S. A. « ASSA »
LAUSANNE, Place Bel-Air 2

Ateliers Maurice Reymond S. A.
Photgraveurs à Lausanne
19, avenue Vinet Tél. 24 69 61



BREVETS D'INVENTION
MARQUES - MODÈLES - EXPERTISES
TRADUCTIONS

EDMOND LAUBER & Cie

Ingénieur SIA diplômé de l'Ecole Polytechnique Fédérale
Ancien ingénieur chef-constructeur de la
Société Alsacienne de Constructions Mécaniques, à Belfort
Ex-professeur au Technicum du Locle
Membre de la Société Suisse de Chronométrie
et de la Société Chronométrique de France
Bureau fondé en 1941

RENDEZ-VOUS SUR PLACE

2, rue de l'Ecole-de-Chimie GENÈVE Tél. (022) 25 31 88

TECHNICIEN-MÉTREUR (Dessinateur)

serait engagé par important BUREAU D'ARCHITECTE des environs de Lausanne.

On offre place stable, bonnes conditions générales, à personne très qualifiée en avant-métrés (à garantir) sachant conduire des chantiers (doit posséder voiture). Très sérieuses références nécessaires. Faire offre avec prétentions sous chiffre **PL 81564 à Publicitas, 1002 Lausanne.**

Fabrique d'appareillage électromécanique et électronique à Genève



SODECO

cherche pour son Bureau d'étude de problèmes de production

INGÉNIEURS MÉCANICIENS ETS

Nous offrons :

Une activité intéressante dans les domaines suivants :

- rationalisation
- production
- automation
- organisation industrielle

Nous demandons :

Quelques années de pratique dans les domaines cités ci-dessus.

Les candidats de nationalité suisse et les étrangers en possession du permis C sont priés de soumettre leurs offres de service manuscrites avec curriculum vitae, copies de certificats, photo et prétentions de salaire, **sous référence 154**, à



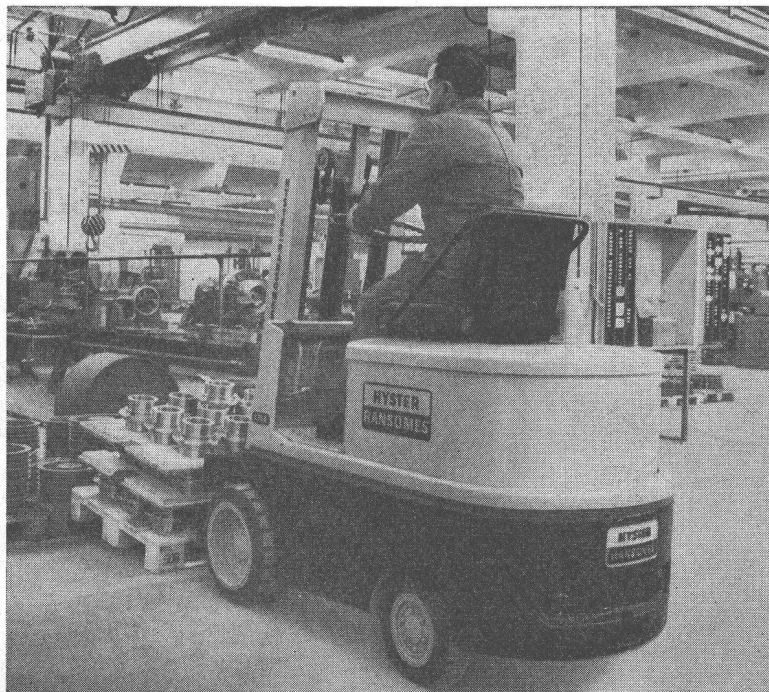
SODECO

Société des Compteurs de Genève
70, rue du Grand-Pré, 1211 Genève 16.

BUREAU TECHNIQUE SPÉCIALISÉ
cherche mandat d'ingénieur dans le domaine de la

CONSTRUCTION MÉTALLIQUE LOURDE ET MOYENNE

**M. Buchs, ingénieur-technicien TDSL, rue Pichard, 9
1003 Lausanne. Tél. 22 92 35.**



SOLELECTRONIC

le système de commande électronique qui permet de prolonger la durée de fonctionnement de l'accumulateur

jusqu'à 40 % !

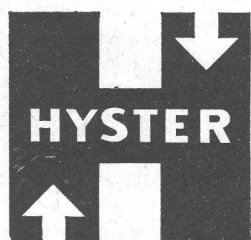
En outre vous profitez des avantages suivants :

- sélection du sens de marche et accélération par une seule pédale SOLECTRON
- contrôle continu et précis, libre de secousses
- freinage par inversion du courant
- entretien encore simplifié
- durée d'utilisation prolongée de l'accumulateur.

Avez-vous un problème de manutention requérant une autre machine ?

HYSTER construit des chariots élévateurs à moteurs thermiques, sur pneumatiques, pour des capacités de 1000 kg. à 23 000 kg. et sur bandages souples pour des capacités de 1000 kg. à 5000 kg.

Nous sommes également en mesure de vous proposer des chariots élévateurs électriques pour charges utiles de 500 kg. à 3500 kg., des chariots à mât retractable et la grue de transport KARRY KRANE. Une gamme complète permettant de trouver une solution à votre problème.



Qualité +
Service

ULRICH AMMANN