

Objektyp: **Advertising**

Zeitschrift: **Bulletin technique de la Suisse romande**

Band (Jahr): **93 (1967)**

Heft 25

PDF erstellt am: **12.07.2024**

### **Nutzungsbedingungen**

Die ETH-Bibliothek ist Anbieterin der digitalisierten Zeitschriften. Sie besitzt keine Urheberrechte an den Inhalten der Zeitschriften. Die Rechte liegen in der Regel bei den Herausgebern.

Die auf der Plattform e-periodica veröffentlichten Dokumente stehen für nicht-kommerzielle Zwecke in Lehre und Forschung sowie für die private Nutzung frei zur Verfügung. Einzelne Dateien oder Ausdrucke aus diesem Angebot können zusammen mit diesen Nutzungsbedingungen und den korrekten Herkunftsbezeichnungen weitergegeben werden.

Das Veröffentlichen von Bildern in Print- und Online-Publikationen ist nur mit vorheriger Genehmigung der Rechteinhaber erlaubt. Die systematische Speicherung von Teilen des elektronischen Angebots auf anderen Servern bedarf ebenfalls des schriftlichen Einverständnisses der Rechteinhaber.

### **Haftungsausschluss**

Alle Angaben erfolgen ohne Gewähr für Vollständigkeit oder Richtigkeit. Es wird keine Haftung übernommen für Schäden durch die Verwendung von Informationen aus diesem Online-Angebot oder durch das Fehlen von Informationen. Dies gilt auch für Inhalte Dritter, die über dieses Angebot zugänglich sind.

Ein Dienst der *ETH-Bibliothek*  
ETH Zürich, Rämistrasse 101, 8092 Zürich, Schweiz, [www.library.ethz.ch](http://www.library.ethz.ch)

<http://www.e-periodica.ch>

# Chargeuse à benne frontale ou rotative

## Chargeuse frontale EBERHARDT HS 5-F 1

Moteur Deutz-Diesel, 4 cylindres, 70 CV SAE à 2000 t/min, max. 95 CV à 2300 t/min. Capacité de la benne 1,2/1,4 m<sup>3</sup>. Force de levage jusqu'à 6000 kg; force de traction 6500 kg; hauteur de déversement 2,60 m; poids de la machine 7500 kg. Traction sur 4 roues avec possibilité de déclencher l'axe arrière. Essieux à engrenage planétaire actionnés par cardan.

## Chargeuse rotative EBERHARDT HS 5-71 S

Capacité de la benne 1,0/1,2 m<sup>3</sup>. Force de levage jusqu'à 3500 kg; force de traction jusqu'à 6000 kg; hauteur de déversement 2,70 m; poids de la machine 8200 kg. Rayon d'action: 180°.

Les multiples possibilités  
d'engagement font de la  
chargeuse EBERHARDT HS 5  
un engin universel !



**EBERHARDT**

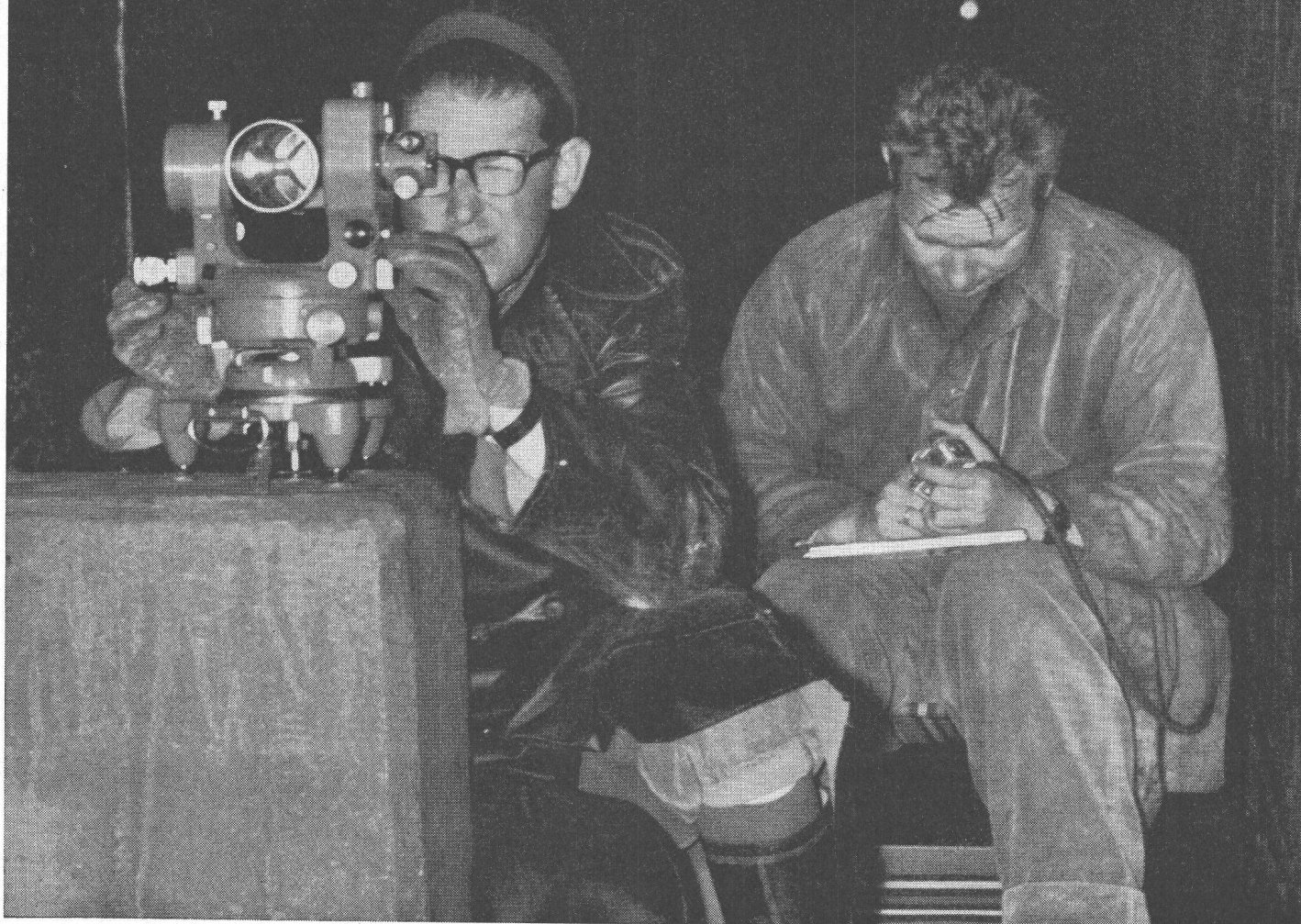
Excellentes références !  
Demandez offre et  
démonstration de l'Agence  
exclusive pour la Suisse :



Hächler SA

Machines d'entreprises  
Möriken-Wildegg/AG  
Tél. 064 8 49 91

# Sécurité avant tout!



Kern Aarau livre des équipements complets de mesures de précision pour le piquetage, le contrôle et la surveillance d'ouvrages d'art de tout genre. Particulièrement lors de mesures de déformations de barrages et digues des usines hydroélectriques, les instruments Kern jouent un rôle toujours plus important.

Une brochure illustrée, traitant les différentes méthodes de mesure et les équipements Kern appropriés, vous sera envoyée sur demande.

## **Kern & Cie S.A. Aarau**

Usines d'optique et de mécanique de précision

---

Veuillez me faire parvenir la brochure «Équipements pour mesures de précision»

Nom

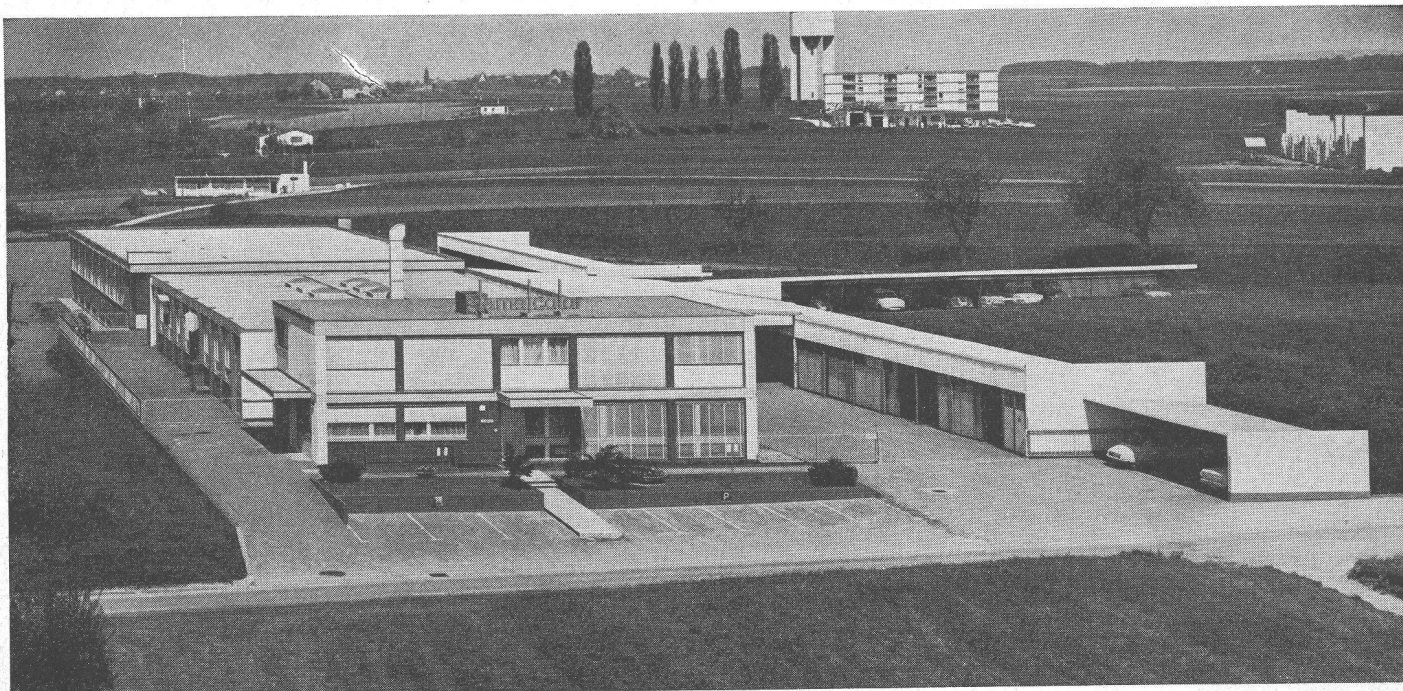
Profession

Adresse

---

A découper et envoyer à Kern & Cie S.A. 5001 Aarau



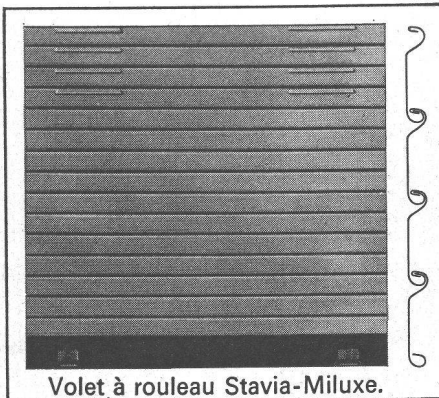
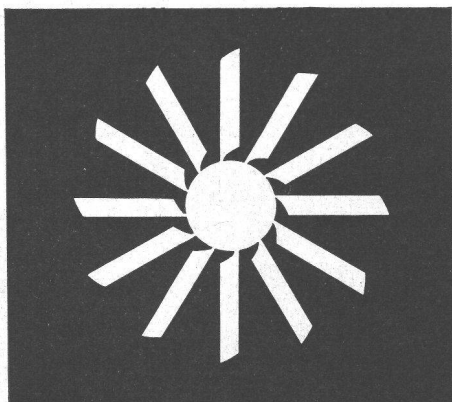


# Lamelcolor

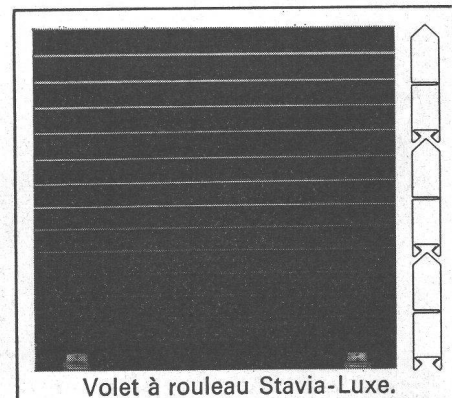
**Confiez vos stores vénitiens et vos volets à rouleau à Lamelcolor. Comme nos nombreux clients, bénéficiez de prix compétitifs, de l'expérience de spécialistes et de la production industrielle d'une usine ultra-moderne.**



Stores vénitiens Lamelcolor.



Volet à rouleau Stavia-Miluxe.



Volet à rouleau Stavia-Luxe.

## Programme de fabrication

### Stores vénitiens Lamelcolor

Store intérieur à lamelles normales de 50 mm.

*Carousel*, store pour fenêtres pivotantes en bois ou métal.

Store pour fenêtres à double vitrage, lamelles de 25, 30 ou 50 mm.

Store extérieur à lamelles normales de 50 mm.

*Tous temps*, store extérieur, rigide, à lamelles boudinées, renforcées.

### Stavia-Luxe

Store à rouleau insonorisé à lames tubulaires renforcées en aluminium prélaqué.

### Stavia-Miluxe

Volet à rouleau insonorisé à lames profilées en aluminium prélaqué.

Si vous désirez en savoir davantage sur nos fabrications, demandez nos prospectus, listes de références ou nos bulletins *Contacts*.

## Lamelcolor sa

1470 Estavayer-le-Lac  
Téléphone (037) 63 17 92