

Zeitschrift: Bulletin technique de la Suisse romande
Band: 93 (1967)
Heft: 26

Werbung

Nutzungsbedingungen

Die ETH-Bibliothek ist die Anbieterin der digitalisierten Zeitschriften. Sie besitzt keine Urheberrechte an den Zeitschriften und ist nicht verantwortlich für deren Inhalte. Die Rechte liegen in der Regel bei den Herausgebern beziehungsweise den externen Rechteinhabern. [Siehe Rechtliche Hinweise.](#)

Conditions d'utilisation

L'ETH Library est le fournisseur des revues numérisées. Elle ne détient aucun droit d'auteur sur les revues et n'est pas responsable de leur contenu. En règle générale, les droits sont détenus par les éditeurs ou les détenteurs de droits externes. [Voir Informations légales.](#)

Terms of use

The ETH Library is the provider of the digitised journals. It does not own any copyrights to the journals and is not responsible for their content. The rights usually lie with the publishers or the external rights holders. [See Legal notice.](#)

Download PDF: 19.11.2024

ETH-Bibliothek Zürich, E-Periodica, <https://www.e-periodica.ch>

DOCUMENTATION GÉNÉRALE

Sciences pures

- BT 4501** 550.83 : 624
Possibilités et limitations des procédés géophysiques appliqués au génie civil.
P. DUFFAUT.
Bull. techn. Suisse rom., 99 (1967) 9, 6 mai, p. 133-142, 9 fig.

Exposé limité aux problèmes du génie civil et montrant, sur la base d'exemples concrets, quelle aide peuvent apporter ces procédés à l'ingénieur. Quatre domaines fondamentaux sont traités par l'auteur :

1. Recherche des structures cachées.
2. Recherche des propriétés des matériaux du sous-sol.
3. Interprétation mécanique des paramètres mesurés.
4. Auscultation dans le temps des massifs rocheux.

Mécanique appliquée

- BT 4502** 621.791.85 : 669
Applications métallurgiques du chalumeau à plasma.
H. MARCHANDISE.
Rev. Métallurgie Ass. Ing." Faculté polytechn. Mons, 7 (1967) 1, p. 1-10, 16 fig.

Etude des principales applications en métallurgie du chalumeau à plasma à arc continu :

1. *Métallisation et projection de matériaux réfractaires* : chauffage et fusion des poudres dans un jet de plasma, réactions, structures des dépôts de projection, adhérence des revêtements, paramètres caractéristiques de la projection, applications.
2. *Fours à plasma* : principes, prototypes de fours industriels.
3. *Découpage* : description du procédé, performances, améliorations des performances par l'emploi de l'oxygène.
4. *Soudage* : particularités, le rechargement dur.

Electrotechnique

- BT 4503** 621.3.048 : 621.3.027.3
Entwicklung von modernen Hochspannungsisolatoren.
K. NYLUND et W. MÖLLER.
Bull. Ass. suisse Electriciens, 58 (1967) 11, 27 mai, p. 477-489, 17 fig.

L'expérience prouve que l'isolation limite la productivité et la durée de vie des appareils électriques. Le désir de disposer d'isolants toujours plus résistants et mieux éprouvés, ainsi que le développement de nouveaux isolants et de nouvelles matières synthétiques ont engagé les producteurs de grands appareils électriques à pousser activement les recherches en matière d'isolants.

L'article cité décrit les exigences auxquelles doit satisfaire l'isolation à haute tension. Les isolants sont choisis et combinés en fonction de celles-ci, puis éprouvés au cours d'essais simulés ou dans des prototypes. La production rationnelle et l'appréciation de l'isolation sont analysées à l'aide de quelques exemples concrets.

Génie

- BT 4504** 624.001.2
L'ordonnancement des chantiers. Méthodes de raisonnement et solutions manuelles.
J. THÉLU.
Ann." Inst. techn. Bât. Trav." publics, 20 (1967) 233, mai, p. 508-543, 31 fig.

Série : Questions générales, n° 89.

Depuis quelques années, la méthode du chemin critique apporte une intéressante contribution à l'ordonnancement des chantiers. Pourtant son application pratique soulève parfois des difficultés.

L'auteur, s'appuyant sur des exemples, décrit une méthode permettant de traiter manuellement (sans recours à un ordinateur) des chantiers importants. Il montre comment on peut établir des graphes élémentaires par bâtiment (ou partie de bâtiment), les résumer, puis les assembler pour obtenir un graphe général représentant l'ensemble du chantier. Cette méthode permet, en faisant coïncider les graphes avec les centres de responsabilité, de mieux définir les relations entre les chefs responsables tout en laissant à chacun d'eux un maximum de liberté.

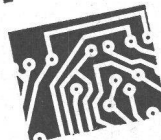
Chimie industrielle

- BT 4505** 669.715
Alliages Al-Zn-Mg à moyenne résistance et haute fiabilité.
R. DEVELAY.
Rev. Aluminium (1967) 349, jan., p. 86-99, 16 fig.

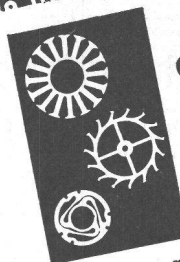
Des études de fiabilité et de propriétés mécaniques, entreprises sur des alliages Al-Zn-Mg, ont conduit à sélectionner trois nuances d'alliages A-ZG susceptibles de rivaliser avec les alliages types A-GS ou A-SG grâce à leurs bonnes caractéristiques mécaniques et leur bonne fiabilité. Les trois alliages retenus ont l'avantage d'être autotrempants ; le simple refroidissement à l'air des profilés à leur sortie de la filière est suffisant. Ces alliages présentent de plus une bonne résistance à la corrosion sous tension.

BENTRONIC

une maison sûre pour vos



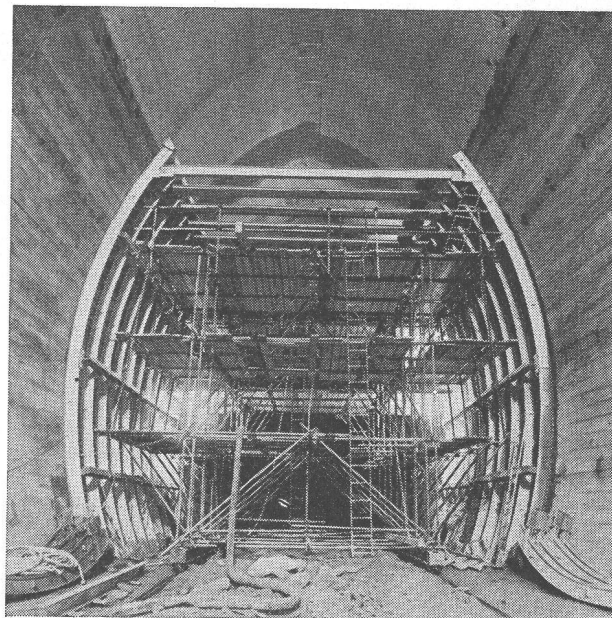
circuits imprimés propre atelier de photographie et de photogravure ; placage des trous ; circuits souples et enfoncés.



Chemical Machining usinage chimique de pièces compliquées en matières dures.

Confiez-nous tous vos problèmes touchant ces secteurs. Nous saurons les traiter à votre entière convenance.

BENTRONIC S.A. 1023 CRISSIER (VD)
avenue des Cerisiers 6 tél. 021/344651



Entreprise de Travaux Publics

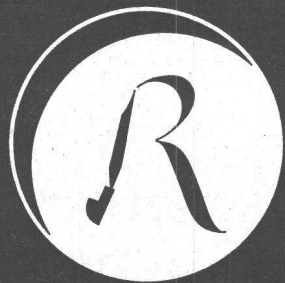
Pierre CHAPUISAT, ingénieur

TRAVAUX SOUTERRAINS
PONTS — BÉTON ARMÉ

LAUSANNE

MARTIGNY

Ateliers Maurice Reymond S. A.
Photograpeurs à Lausanne
19, avenue Vinet Tél. 24 69 61



L'escalier
mobile breveté
« SIEBER »

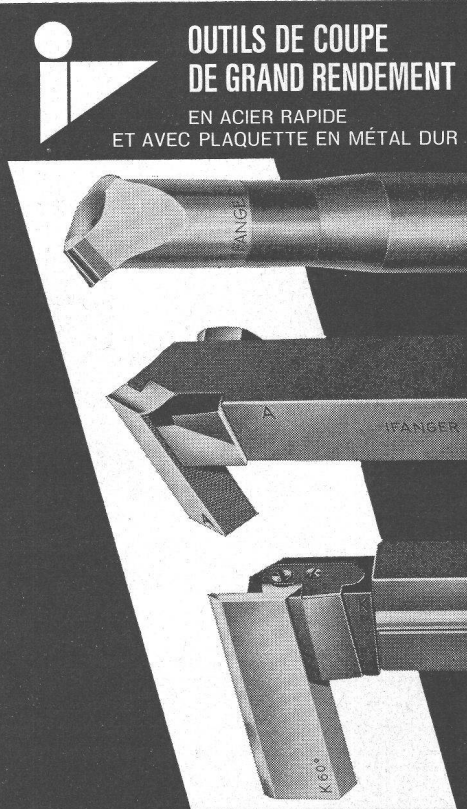
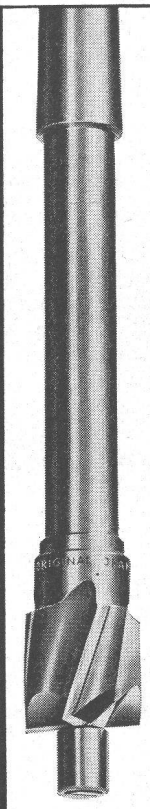
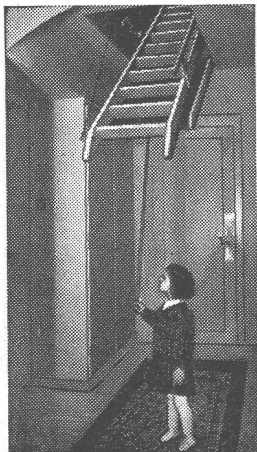
LUCERNE

Brunnhalde Tél. 041 / 2 04 56

GENÈVE

Tél. 022 / 42 44 15

Aloïs BAUMANN



OUTILS DE COUPE
DE GRAND RENDEMENT

EN ACIER RAPIDE
ET AVEC PLAQUETTE EN MÉTAL DUR

Fabrique d'outils de précision
EDUARD IFANGER 8610 USTER

Tél. 051/87 42 11

ATELIERS DES CHARMILLES S.A. GENÈVE

TURBINES HYDRAULIQUES PELTON,
FRANCIS, KAPLAN, BULBES, TURBINES-
POMPES, RÉGULATEURS, VANNES,
PIVOTS, MÉCANIQUE GÉNÉRALE,
MACHINES POUR USINAGE ÉLECTRIQUE
PAR ÉLECTRO-ÉROSION ET PAR PRO-
CÉDÉ ÉLECTROLYTIQUE, MACHINES A
RECTIFIERS UNIVERSELLES MIPS A -
CHARMILLES, FREINS A AIR COMPRIMÉ
ET ÉLECTRO-PNEUMATIQUES, POMPES
A EAU LOURDE POUR L'ÉNERGIE
NUCLÉAIRE, LIFTS POUR AUTOS ET
CAMIONS, PLATES-FORMES ÉLÉVA-
TRICES,
BRÔLEURS A MAZOUT ET CIRCULA-
TEURS SANS PRESSE-ÉTOUPE POUR
CHAUFFAGES CENTRAUX,
MOTEURS A 2 ET 4 TEMPS, 2 A 12 ch,
GROUPES ÉLECTROGÈNES, POMPES
D'ÉPUISEMENT ET D'IRRIGATION,
APPAREILS HYDRAULIQUES ET PNEU-
MATIQUES DE COMMANDE A DIS-
TANCE POUR L'AVIATION.

CHARMILLES

nos fabrications

Avec cet engin robuste et vraiment utilitaire, le travail devient un plaisir

LALTESI

a des avantages importants: une maniabilité étonnante, il est facile à manœuvrer, sa puissance de travail est bien connue.

Une construction extrêmement solide, des frais d'entretien minimes, cela compte aussi!

20 machines LALTESI ont été mises à l'œuvre pour la construction de l'oléoduc du col du Splügen.

Une référence éloquente pour LALTESI.

Des délais rapides de livraison, un service bien organisé d'entretien et de rechange: LALTESI vous offre entière sécurité au point de vue longévité et degré maximum d'utilisation.

3 modèles:

type L 15	150 litres
type L 30/C 4	350 litres
type L 60	800 litres



LALTESI, le véhicule utilitaire *vraiment utile* qui rend de multiples services sur les grands chantiers, pour la construction de routes, la pose de canalisations, en montagne et à la campagne



Hächler AG Mörliken-Wildegg, engins pour la construction, téléphone 064/53 19 91

Nous cherchons

INGÉNIEUR

ou

diplômé en sciences naturelles

pour traiter des nouveaux problèmes d'économie hydraulique

Il s'agit entre autres

- de problèmes concernant la conciliation des divers usages de l'eau dans le cadre d'un plan général d'aménagement hydraulique, comprenant notamment aussi les régularisations des lacs ;
- de questions concernant le captage et le transport d'eau potable et industrielle à grande distance.

Sur demande, des renseignements complémentaires sur ces nouvelles activités susceptibles de développements intéressants seront donnés volontiers, oralement ou par écrit.

Office fédéral de l'économie hydraulique
Bollwerk 27, 3011 Berne
Téléphone (031) 22 12 21

Nous cherchons

CONSEILLER TECHNIQUE POUR BÉTON ARMÉ

ingénieur civil ETS âgé d'au moins 30 ans
staticien expérimenté

langue maternelle française, si possible connaissance de l'allemand

talent de négociateur

entrée en fonction le plus rapidement possible
relations avec la clientèle

activité intéressante et très indépendante au sein
d'un petit groupe dynamique.

Offre détaillée sous chiffre **S 58 648**
à **Publicitas SA**, 4500 Soleure.

imprimerie **la
concorde**

typo—offset
reliures à anneaux
wiro—multo—flexo

lausanne terrains 29—31 téléphone 23 92 95

BREVETS D'INVENTION
MARQUES - MODÈLES - EXPERTISES
TRADUCTIONS

EDMOND LAUBER & Cie

Ingénieur SIA diplômé de l'École Polytechnique Fédérale
Ancien ingénieur chef-constructeur de la
Société Alsacienne de Constructions Mécaniques, à Belfort
Ex-professeur au Technicum du Locle
Membre de la Société Suisse de Chronométrie
et de la Société Chronométrique de France
Bureau fondé en 1941

RENDEZ-VOUS SUR PLACE

2, rue de l'Ecole-de-Chimie GENÈVE Tél. (022) 25 3 188

Michel P. Micheli et Cie.

● Conseils en propriété industrielle

- Brevets d'invention
- Marques de fabrique
- Dessins et modèles
- Expertises

118, rue du Rhône, angle bd. Helvétique
1211 Genève 6

Téléphone (022) 35 89 08 / 35 10 59

SODECO

Fabrique d'appareillage électromécanique
et électronique à Genève

cherche pour son Bureau d'étude de problèmes
de production

INGÉNIEURS-TECHNICIENS

MÉCANICIENS

ETS

Nous offrons :

Une activité intéressante dans les domaines suivants :

- rationalisation
- production
- automation
- organisation industrielle.

Nous demandons :

Quelques années de pratique dans les domaines cités ci-dessus.

Les candidats sont priés de soumettre leurs offres de service manuscrites avec curriculum vitae, copies de certificats, photo et prétentions de salaire, sous référence 160, à

SODECO

Société des Compteurs de Genève
70, rue du Grand-Pré, 1211 Genève 16

Papier calque, héliographique,
millimétré et logarithmique

ED. AERNI-LEUCH BERNE

ZM

zwahlen & mayr s.a.
constructions
métalliques
1860 Aigle

cherche un

TECHNICIEN- CONSTRUCTEUR

pour le bureau technique d'exécution de son département
Construction métalliques à Aigle.

Une bonne connaissance de la branche est demandée pour assurer la responsabilité de commandes importantes jusqu'à la facturation et coordonner le travail de dessinateurs-constructeurs.

Nous offrons :

semaine de 5 jours, bonnes prestations sociales (caisse de retraite), cantine-réfectoire à prix modérés.

Direction de Zwahlen & Mayr S.A., 1860 Aigle.

Des renseignements détaillés concernant ce poste peuvent être obtenus en s'adressant à l'interne 47 de l'entreprise (téléphone (025) 2 19 91).

CHARPENTE MÉTALLIQUE ET CHAUDRONNERIE

Nous cherchons pour une entreprise bien connue de cette branche, très bien située non loin de Berne et disposant d'un équipement et d'ateliers modernes, un

CHEF D'ATELIER

versé dans l'un ou l'autre de ces domaines,

que l'on puisse charger de l'entière responsabilité de la quantité et de la qualité de la production.

On attribue une importance particulière à l'aptitude pratique dans tous les secteurs de l'utilisation des machines, de l'organisation de la production, de l'usinage, du contrôle et de la conduite d'un effectif de ca. 30-40 personnes.

L'entreprise met tout en œuvre pour assurer un bon esprit de collaboration. Un tel esprit revêt la plus haute importance à cet échelon, non seulement pour diriger les subordonnés mais encore pour établir les contacts nécessaires avec le bureau technique.

Age idéal : 30 à 45 ans.

Langues : français ou allemand.

Semaine de cinq jours. Caisse de pension.

Les candidats sont priés de nous faire parvenir un curriculum vitae, un échantillon de leur écriture manuscrite et une photographie.

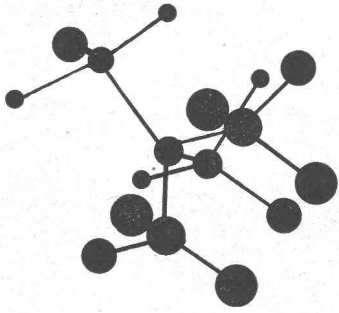
INSTITUT FÜR ARBEIT UND BETRIEBSPSYCHOLOGIE BERN

POSTFACH 1701 3001 BERN TELEFON (031) 25 52 72

Dipl. Ing. R. WILDBOLZ Dr. jur. E. FRÖHLICH

Unser Institut behandelt Ihre Bewerbungsunterlagen und Orientierungen absolut diskret und nimmt irgendwelche Kontakte mit seinem Auftraggeber oder Drittpersonen nur mit Ihrer ausdrücklichen Einwilligung auf.

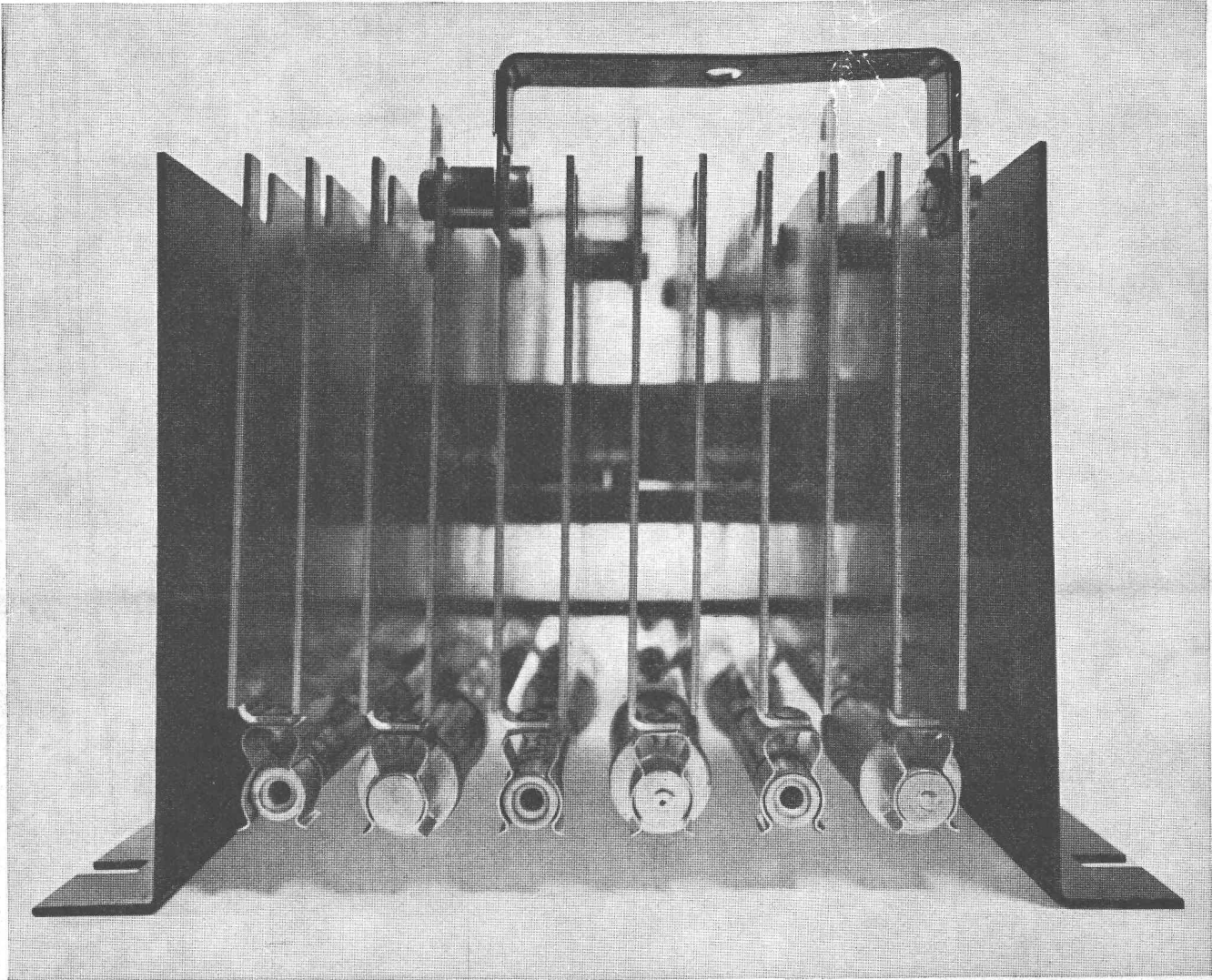
redresseurs pour



**la galvanoplastie
le traitement de surface métallique
l'électrophorèse
chargeur de batterie
soudure etc....**

J. A.
LAUSANNE

Bibliothèque des Eidg.
Polytechnikums
8000 ZÜRICH



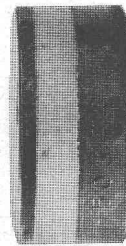
pont redresseur triphasé 300 A 220 V, avec éléments RC

équipés de diodes au silicium

sécheron

type H 150 B

c'est mieux!



s.a. des ateliers de sécheron, 1211 Genève 21.

H 104 f