

Objektyp: **Advertising**

Zeitschrift: **Bulletin technique de la Suisse romande**

Band (Jahr): **94 (1968)**

Heft 22

PDF erstellt am: **13.09.2024**

Nutzungsbedingungen

Die ETH-Bibliothek ist Anbieterin der digitalisierten Zeitschriften. Sie besitzt keine Urheberrechte an den Inhalten der Zeitschriften. Die Rechte liegen in der Regel bei den Herausgebern.

Die auf der Plattform e-periodica veröffentlichten Dokumente stehen für nicht-kommerzielle Zwecke in Lehre und Forschung sowie für die private Nutzung frei zur Verfügung. Einzelne Dateien oder Ausdrucke aus diesem Angebot können zusammen mit diesen Nutzungsbedingungen und den korrekten Herkunftsbezeichnungen weitergegeben werden.

Das Veröffentlichen von Bildern in Print- und Online-Publikationen ist nur mit vorheriger Genehmigung der Rechteinhaber erlaubt. Die systematische Speicherung von Teilen des elektronischen Angebots auf anderen Servern bedarf ebenfalls des schriftlichen Einverständnisses der Rechteinhaber.

Haftungsausschluss

Alle Angaben erfolgen ohne Gewähr für Vollständigkeit oder Richtigkeit. Es wird keine Haftung übernommen für Schäden durch die Verwendung von Informationen aus diesem Online-Angebot oder durch das Fehlen von Informationen. Dies gilt auch für Inhalte Dritter, die über dieses Angebot zugänglich sind.

DOCUMENTATION GÉNÉRALE

Extraits d'articles de revues suisses et étrangères reçues par le « Bulletin technique » et déposées à la Bibliothèque de l'École polytechnique de l'Université de Lausanne, avenue de Cour 33, où elles peuvent être consultées.

N.B. — L'indice figurant en tête et à droite de chaque extrait est celui de la « Classification décimale universelle »

Matériaux, Energie

BT 4657 620.191.1 : 693.554
Bestimmungen zum Korrosionsschutz von Spannstählen und Betonstählen. H. BUB.
Betonstein-Ztg, 34 (1968) 3, mars, p. 105-114, 21 fig.

Spécifications des normes allemandes DIN relatives aux divers types de corrosion des aciers d'armature : corrosion abrasive, corrosion par le chlorure, corrosion par fissuration due aux contraintes et par fragilité due à l'hydrogène. Moyens d'éviter ces phénomènes et exigences des normes à cet égard. Description d'autres spécifications pour ponts et ouvrages similaires, éléments travaillant à la traction, poutres précontraintes en briques d'argile, planchers en fer et briques, dalles armées de toitures et de plafonds en béton-gaz et béton-mousse durcis à la vapeur, éléments de construction adjacents et béton armé léger. Indications concernant une garantie de qualité, la protection thermique, la condensation et le climat.

Mécanique appliquée

BT 4658 621.53
Transport de gaz à grande distance. Evolution des optima pratiques en fonction des techniques nouvelles. P. POULALLION.
Gaz d'Aujourd'hui, 92 (1968) 2, fév., p. 51-60, 4 fig.

L'auteur examine quels éléments peuvent améliorer le transport du gaz à grande distance (plus de 500 km). Il rappelle d'abord les règles théoriques élémentaires, puis les limites des lignes de transport actuelles. Il décrit ensuite les progrès récents et leurs applications, qui déplacent les limites actuelles dans le sens indiqué par les règles théoriques, augmentation de la pression de service, réduction de la distance entre stations de compression, entre autres. Il évoque enfin les tendances actuelles, notamment l'automatisation du contrôle des lignes, puis l'évolution du matériel : tubes, aciers, groupes de compression, etc.

Electrotechnique

BT 4659 621.311.22/.23 (494)
La centrale thermique à cycle combiné gaz-vapeur de l'Electricité Neuchâteloise S.A. L. ZÜND.
Rev. techn. Sulzer, 49 (1967) 4, p. 218-227, 15 fig.

Grande facilité d'adaptation des centrales thermiques à cycle combiné gaz-vapeur aux variations saisonnières des besoins et à la couverture des pointes d'énergie journalières. Principe thermique de l'installation de turbine à gaz de l'ENSA. Agencement de la centrale. Commande et automatisation. Travaux de génie civil. Mise en service et expériences d'exploitation. Perspectives.

BT 4660 621.372.543.21
Die Brücke als Filterelement. W. HERZOG.
Bull. Ass. suisse Electriciens, 59 (1968) 12, 8 juin, p. 517-524, 20 fig.

Description d'un essai se rapportant à un pont symétrique à deux éléments différents, fermé par une réactance. L'auteur indique quelques schémas équivalents. Un tel schéma peut être réalisé facilement à l'aide d'un cristal oscillant. On trouve un schéma équivalent pour un pont symétrique à trois éléments, pouvant être appliqué comme filtre. Un filtre de bande, mentionné à titre d'exemple, permet une large adaptation aux capacités en série des cristaux. Le pont à trois éléments différents ne permet d'exécuter que des filtres à large bande.

Génie

BT 4661 624.157.4
La congélation des sols. R. BARBEDETTE.
Schweiz. Bauzeitung, 86 (1968) 6, 8 fév., p. 91-95, 10 fig.

Exposé du principe : on introduit dans le sol des tubes métalliques étanches convenablement disposés et rapprochés dans lesquels circule une saumure refroidie à -20 ou -30° , acheminée au moyen d'une tubulure coaxiale ; cette saumure ressort par l'orifice du congélateur après avoir cédé des frigories au terrain. Elle retourne ensuite à la centrale frigorifique d'où elle venait, et le cycle recommence. On réalise ainsi un « mur » de protection congelé à l'abri duquel on peut travailler.

Domaine d'emploi. Développement de l'emploi de la congélation. Indications techniques et économiques. Exemples d'application : galerie d'adduction « Est » de l'aménagement de l'Hongrin-Léman, ligne Est-Ouest du Réseau express régional de Paris (raccordement rive droite de la traversée sous la Seine), collecteur souterrain de Wattrelos (Nord, France).

Chaleu infrarouge

Pour chaque cas il y a toujours une solution élégante et économique avec l'infrarouge

CAS n° 19

La société VOLVO-France à Nanterre avait à chauffer un hall de 60×17 m et de 13 m de haut, destiné au montage de finition de véhicules utilitaires (charpente métallique).

S.B.M. a traité ce cas en installant 38 batteries de 3 BRASILS fixés par groupes de deux à 10 m du sol, sur la charpente métallique. Le chauffage obtenu est équivalent à $+15^{\circ}\text{C}$ par -10°C extérieur.

Consommation : 30 tonnes de propane par hiver.

VOUS SAUREZ TOUT SUR L'INFRAROUGE

Découpez ce bon et envoyez-le à ROCHAT. Vous recevrez une documentation complète sur les emplois pratiques de l'INFRAROUGE et des questionnaires qui vous permettront de

POSER VOTRE CAS

S.B.M. vous proposera gratuitement « sa » solution dans un délai de 15 jours.

Firme _____

M _____

N° _____ Rue _____

Localité _____ N° _____

SBM

Le spécialiste européen de l'infrarouge

Représentation générale pour la Suisse : A. ROCHAT

2053 Cernier — Tél. 038 7 23 45



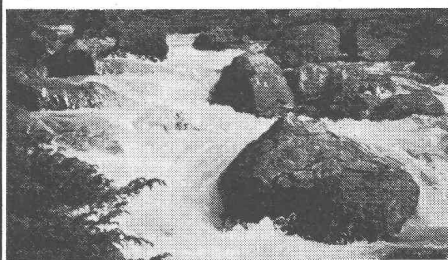
**Disques biologiques
dès 12 habitants
jusqu'à
10 000 habitants**

**INSTALLATIONS D'ÉPURATION
DES EAUX USÉES**
mécanique — biologique — chimique

- Degré d'épuration optimum
- Coût d'exploitation faible
- Adaptation de la biologie à toute variation du degré de pollution et du débit
- Grande sécurité de fonctionnement
- Entretien simple
- Fonctionnement silencieux



L'eau pure



c'est la vie

Programme de construction

Communes et villages — Equipements mécaniques-biologiques pour stations d'épuration de 80 à 10 000 équ-habitants (pour réseaux unitaires ou séparatifs).

Résidences isolées — Unités d'épuration préfabriquées pour 12 à 75 équ-habitants, en béton ou acier, combinées avec fosse de digestion.

Pompes pour eaux usées, autoamorçantes, pour tous les besoins du secteur de l'épuration.

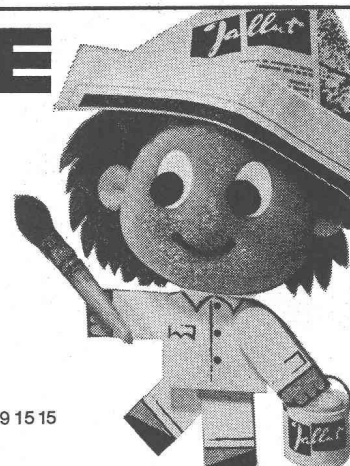
CONSEILS — QUALITÉ — GARANTIE — SERVICE

MECANA SA

Fabrique de machines 8716 Scherikon SG Tél. 055-57561

JALLUT-INDUSTRIE

Toutes peintures de fond et de finition anticorrosives pour constructions métalliques. Peintures spéciales résistant à certains acides et solvants pour machines. Peinture pour sols. Meilleures références à disposition telles que Mésoscaphe "Auguste Piccard", sous-marin, "PX-15", des stations d'épuration des eaux, etc. Vingt-cinq ans de spécialisation.



Consultez nos services techniques: JALLUT S.A. — fabrique de couleurs et vernis 1030 BUSSIGNY/Lausanne — Tél. 021/89 15 15
Dépôts à : Lausanne, Genève, La Chaux-de-Fonds, Neuchâtel, Montreux, Sion, Fribourg, Bienne, Bâle, Lugano, Morges et DILACK AG, Horw-LU.

VIANINI

le supertuyau en béton armé centrifugé
Haute résistance Etanchéité
Longueur utile jusqu'à 3,65 m¹

Fosses de décantation
Séparateurs d'essence
conformes aux directives
de l'ASPEE



(TUCA)

TUCA
tuyau centrifugé-vibré,
armé ou non-armé,
emboîtement normal

Tuyaux ronds

longueur 1 m¹ jusqu'à 1500 mm ø armés ou non. Nous nous chargeons du moulage de n'importe quelle pièce en béton.

FABRIQUE DE PRODUITS EN CIMENT :

Desmeules Frères SA

GRANGES-MARNAND

Téléphone (037) 64 16 26

RÉPUBLIQUE ET CANTON DE GENÈVE

LE DÉPARTEMENT DE JUSTICE ET POLICE

désire engager, pour ses services techniques de la circulation

UN INGÉNIEUR DU TRAFIC

avec diplôme universitaire,

possédant de bonnes connaissances pratiques dans le domaine de la technique des transports,

aptitudes dans la planification routière, dans l'organisation de la circulation et dans les relations avec le public.

Les lettres de candidature, accompagnées d'un curriculum vitae, devront être adressées, jusqu'au 15 décembre 1968, au Département de justice et police, 14, rue de l'Hôtel-de-Ville, 1211 Genève 3.

Le conseiller d'Etat chargé du
Département de justice et police
Henri Schmitt

Vibrateurs à haute fréquence

3 types :

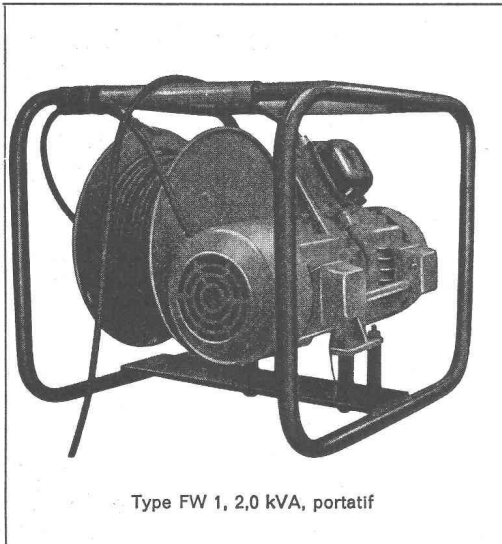
portatif à une aiguille

sur roues à deux aiguilles

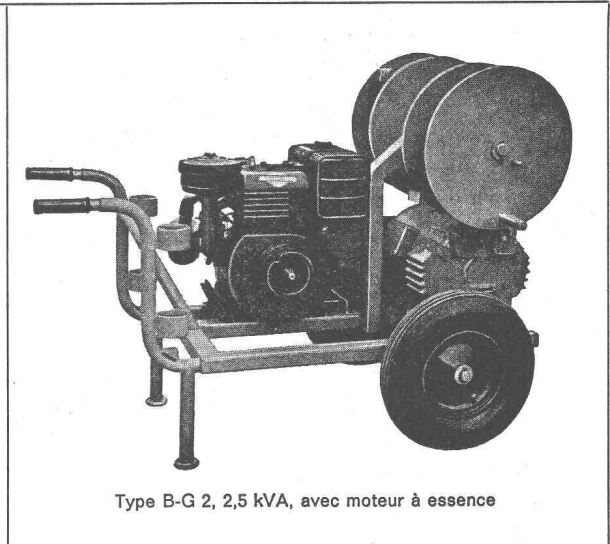
**sur roues à deux aiguilles avec
moteur à essence**

**Aiguille de conception nouvelle avec longueur
réduite et puissance fortement augmentée**

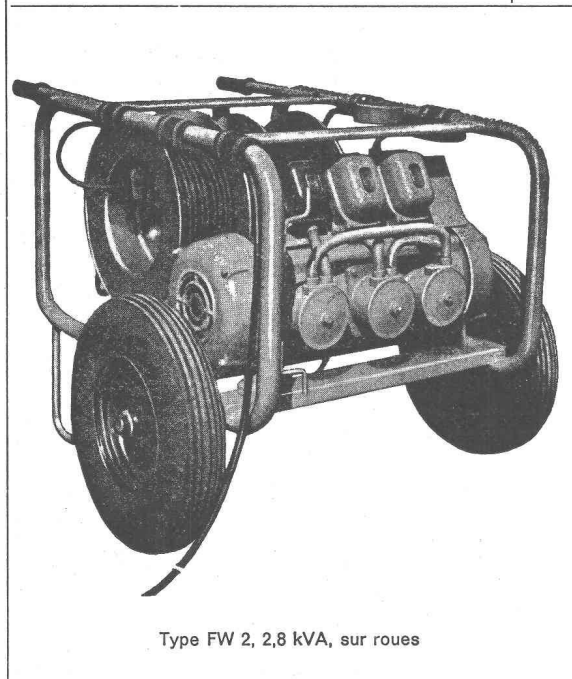
Housse d'une seule pièce



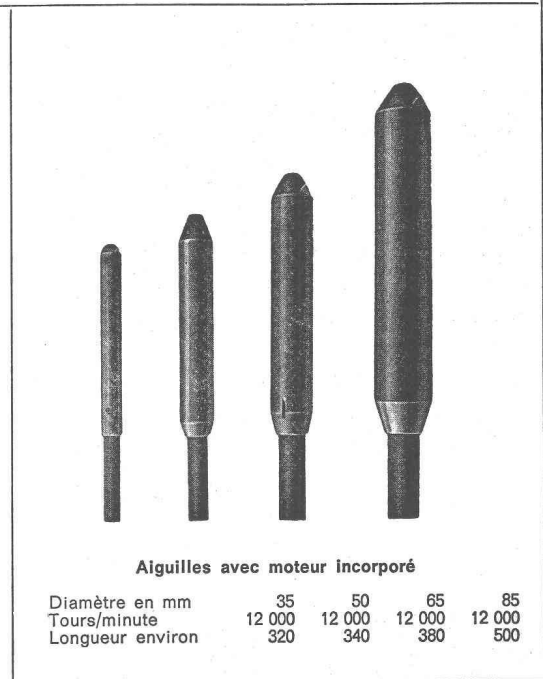
Type FW 1, 2,0 kVA, portatif



Type B-G 2, 2,5 kVA, avec moteur à essence



Type FW 2, 2,8 kVA, sur roues



Aiguilles avec moteur incorporé

Diamètre en mm	35	50	65	85
Tours/minute	12 000	12 000	12 000	12 000
Longueur environ	320	340	380	500

Grâce à de nouvelles méthodes de fabrication, puissance et longévité des aiguilles fortement augmentées malgré la longueur réduite.

HÄCHLER SA

5115 Möriken - Wildegg

machines d'entreprises 064 53 19 91

TECHNICUM CANTONAL BIENNE

Ecole Technique Supérieure (ETS)

Le Technicum cantonal de Bienne met au concours un poste complet
à la division mécanique technique de

professeur de branches mécaniques techniques

tout particulièrement en machines-outils et technique d'exploitation
pour le 1^{er} avril 1969

Nous offrons :

activité intéressante et variée comportant la possibilité d'un perfectionnement régulier.
Climat agréable d'une école bilingue.

Nous demandons :

formation complète d'ingénieur mécanicien avec longue activité pratique dans l'industrie.
Connaissances approfondies du français et de l'allemand (enseignement en partie bilingue).

Le cahier des charges

renseignant exactement sur les conditions d'engagement, peut être demandé, par écrit,
au Secrétariat du Technicum cantonal de Bienne.

Les postulations

manuscrites, accompagnées d'un curriculum vitae et des pièces à l'appui, sont à adresser
jusqu'au 11 novembre 1968, à la

Direction du
Technicum cantonal de Bienne,
rue de la Source 21,
2501 Bienne 3

TECHNICUM CANTONAL BIENNE
Le Directeur :
C. Baour

JEUNE INGÉNIEUR-TECHNICIEN EN GÉNIE CIVIL

cherche emploi. Libre de suite.
Offres sous chiffre PM 15440 à Publicitas, 1002 Lausanne.

Atelier d'architecture et d'urbanisme à Genève **CHERCHE**

technicien architecte

pour mise au point de dossiers d'exécution et surveillance
de chantiers. Travail indépendant pour personne compétente.
Faire offres sous chiffre N 62 271 - X à Publicitas,
1211 Genève 3.

Pour votre publicité :
ANNONCES SUISSES S.A. « ASSA »
LAUSANNE, Place Bel-Air 2

A VENDRE

A CHAVANNES-DE-BOGIS

à proximité de la sortie autoroute

TERRAIN INDUSTRIEL

11 000 m² de terrain équipé. Très bonne route d'accès.
S'adresser sous chiffre PL 41077 à Publicitas, 1002 Lausanne.

**2 véhicules
utilitaires éprouvés**



Véhicule combiné

Excellent pour le transport de
détritus: bois, déchets, copeaux,
liquides; 400 à 500 kg de charge
utile; n'exige aucun service. Prati-
que, simple! Adaptables aux
élévateurs, électromobiles; bac
basculant.

Remorque pour machines de
bâtiment, basculante, treuil extra
solide; un axe.

Neuhaus Nutzfahrzeuge Beinwil/Freiamt
Telefon 057 82177

Représentant: Alfred Stöcklin 1510 Moudon, tél. 021 95 15 56

Menuiserie

Ebénisterie

Vente aux enchères

Pour cause de démolition et cessation de commerce, il sera vendu
aux enchères publiques le **jeudi 7 novembre dès 13 h. 30** à Lausanne,
Maupas 42 B, tout le matériel et machines d'un atelier, à savoir scie
circulaire avec table Schelling, raboteuse-dégauchisseuse, toupie,
ruban à poncer, mortaiseuse à chaîne sur pieds, scie à ruban,
différentes protections.

Outillage pour machines, tableau électrique, compresseur. Etablis,
serre-joints, perceuses, machines portatives, ferrements, etc., toute
une liste de matériel trop longue à détailler.

Matériel en parfait état, acheté en 1964.

Voiture OPEL CARAVAN modèle 1963.

Vente au comptant à tout prix sauf quelques pièces à prix minima.

Pour visiter, tél. 24 63 55, heures de bureau.

Le liquidateur : A. Baudy

BUREAU D'INGÉNIEURS

cherche

PERSONNALITÉ EXPÉRIMENTÉE

ayant une bonne formation technique et capable de conduire un bureau à l'étranger.

Situation stable et intéressante pour personne dynamique, ayant le sens de l'organisation et des relations extérieures.

Les candidats sont priés d'adresser leur offre manuscrite, avec curriculum vitae et prétentions de salaire, sous chiffre OFA 6140 L à Orell Fussli-Annonces, 1002 Lausanne.



Nous cherchons pour notre laboratoire haute tension un

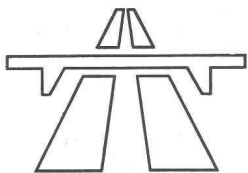
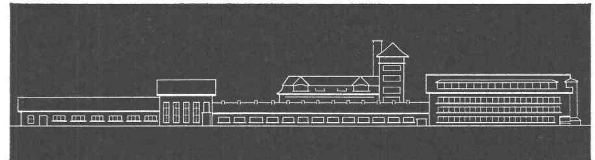
INGÉNIEUR-TECHNICIEN ETS

COURANT FORT

destiné à seconder le chef de service dans les travaux de contrôle et dans l'exécution des programmes de développement des grands condensateurs.

Cette activité, très variée, englobe l'ensemble des essais que nécessitent les condensateurs pour courant fort dans un domaine s'étendant de la basse tension jusqu'aux très hautes tensions.

Les candidats sont priés de soumettre leurs offres de service avec curriculum vitae et prétentions de salaire à la Direction de Condensateurs Fribourg SA, 1700 Fribourg, tél. (037) 2 29 22.



Le **SERVICE FÉDÉRAL DES
ROUTES ET DES DIGUES**
engagerait

UN INGÉNIEUR EN GÉNIE CIVIL DIPLOMÉ

qui serait chargé de poursuivre la planification du réseau des routes principales (régions urbaines, routes alpêtres et de plaine).

Exigences : Etudes universitaires avec diplôme, si possible spécialisation en matière d'aménagement du territoire ; doué pour le dessin graphique ; habile à rédiger des rapports ; expérience souhaitée dans le domaine de l'étude de l'organisation de la circulation ; citoyen suisse possédant de bonnes connaissances d'une deuxième langue officielle.

La tâche à assumer exige en plus des connaissances techniques, des notions sur les rapports en matière de géographie et d'économie du trafic.

Tous renseignements seront volontiers communiqués par téléphone (031) 61 50 43 aux intéressés, avant l'envoi de leur offre de service.

Les offres manuscrites avec curriculum vitae, indications détaillées sur les études faites, l'activité antérieure, références doivent être adressées au

**Service fédéral des routes et des digues
40, Monbijoustrasse, 3003 Berne.**



L'Inspection des constructions fédérales à Lausanne, bd de Grancy 37,

cherche

ARCHITECTE OU TECHNICIEN-ARCHITECTE

qualifié, avec quelques années de pratique, pour élaboration de projets, plans d'exécution, soumissions et direction de chantiers importants en Suisse romande.

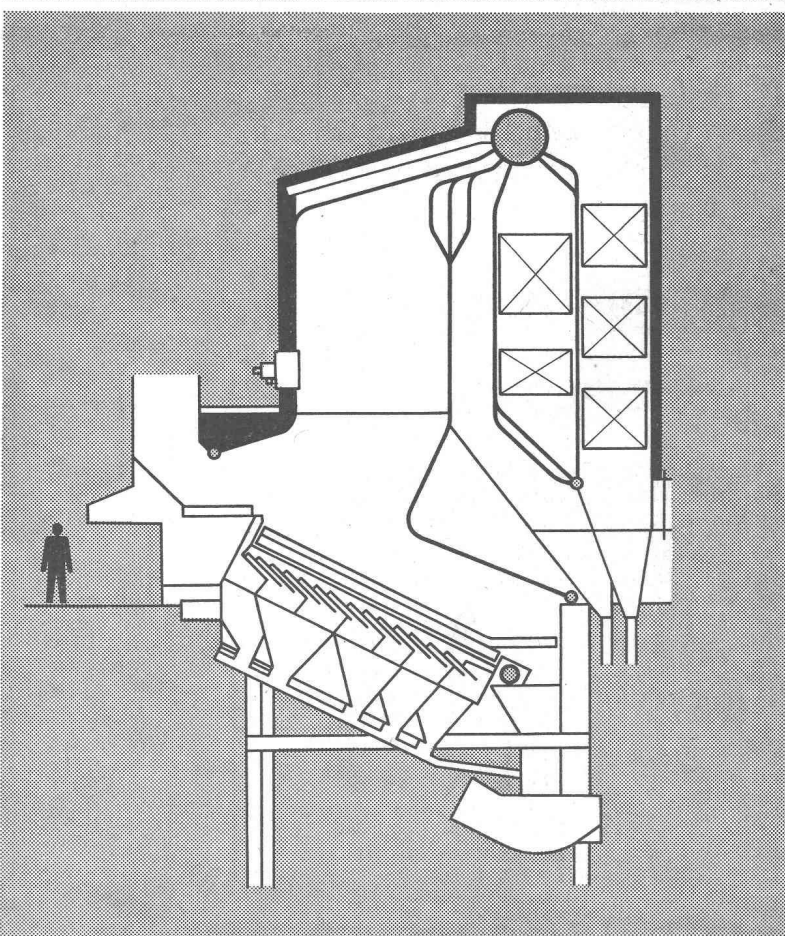
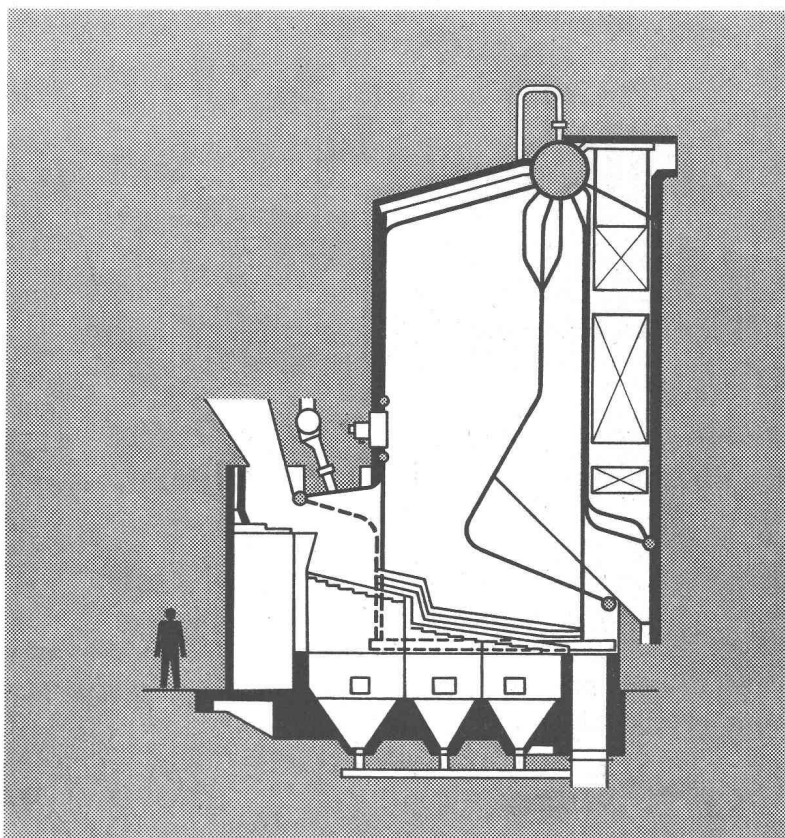
Travaux très variés, laissant une indépendance d'exécution au candidat. Salaire compétitif. Semaine de cinq jours.

Faire offre avec curriculum vitae, photo, prétentions de salaire et date d'entrée possible.

Nous projetons, construisons et livrons des installations complètes pour la combustion, avec récupération de chaleur, d'ordures ménagères et de déchets industriels, pour petits et grands débits horaires.

Par tradition, Sulzer s'occupe du problème de l'utilisation industrielle de la chaleur. Nous vous conseillons volontiers pour l'étude de nouveaux équipements ainsi que pour la transformation d'installations existantes de force motrice et d'alimentation en chaleur.

Chaudière pour la combustion de déchets industriels, installée dans une fabrique de produits chimiques. Capacité: 5,2 t/h (sans mazout), 14 kg/cm², 250 °C. Surface de la grille 10 m²; possibilité de brûler 1,45 t/h de drogues ou 2,8 t/h d'ordures. Pouvoir calorifique max. 2960 kcal/kg.



Installation pour la combustion d'ordures ménagères en Suisse. Capacité: 12,4 t/h, 46 kg/cm², 400 °C. Surface de la grille 12,9 m². Quantité maximale d'ordures 5 t/h. Pouvoir calorifique max. 2200 kcal/kg.

Sulzer Frères
Société Anonyme
8401 Winterthur

SULZER[®]

3.6f

Bibliothek des Eidg.
Polytechnikums
8000 ZÜRICH