

Objektyp: **Advertising**

Zeitschrift: **Bulletin technique de la Suisse romande**

Band (Jahr): **95 (1969)**

Heft 10

PDF erstellt am: **10.07.2024**

### **Nutzungsbedingungen**

Die ETH-Bibliothek ist Anbieterin der digitalisierten Zeitschriften. Sie besitzt keine Urheberrechte an den Inhalten der Zeitschriften. Die Rechte liegen in der Regel bei den Herausgebern. Die auf der Plattform e-periodica veröffentlichten Dokumente stehen für nicht-kommerzielle Zwecke in Lehre und Forschung sowie für die private Nutzung frei zur Verfügung. Einzelne Dateien oder Ausdrucke aus diesem Angebot können zusammen mit diesen Nutzungsbedingungen und den korrekten Herkunftsbezeichnungen weitergegeben werden. Das Veröffentlichen von Bildern in Print- und Online-Publikationen ist nur mit vorheriger Genehmigung der Rechteinhaber erlaubt. Die systematische Speicherung von Teilen des elektronischen Angebots auf anderen Servern bedarf ebenfalls des schriftlichen Einverständnisses der Rechteinhaber.

### **Haftungsausschluss**

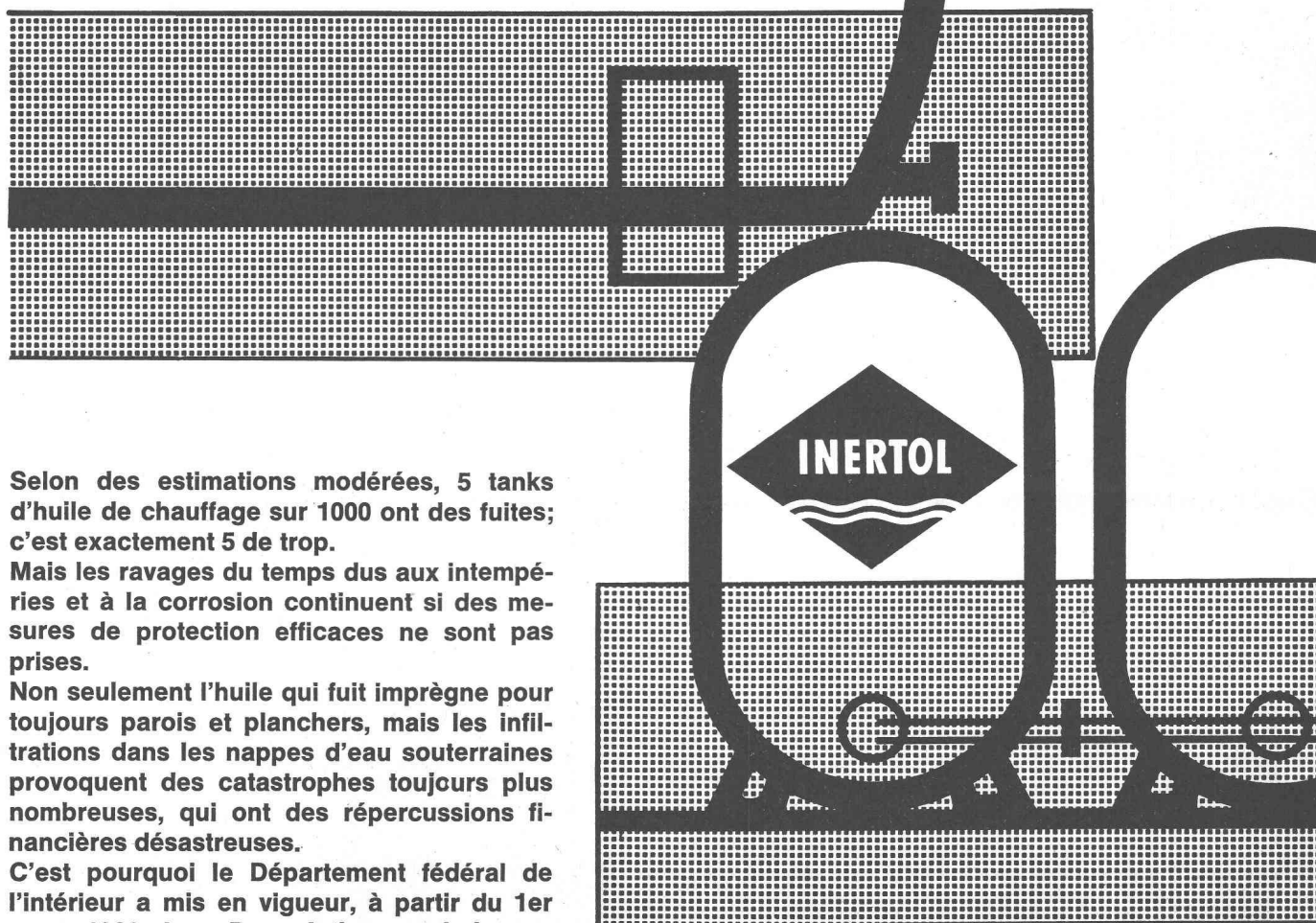
Alle Angaben erfolgen ohne Gewähr für Vollständigkeit oder Richtigkeit. Es wird keine Haftung übernommen für Schäden durch die Verwendung von Informationen aus diesem Online-Angebot oder durch das Fehlen von Informationen. Dies gilt auch für Inhalte Dritter, die über dieses Angebot zugänglich sind.

**PRO AQUA 69**

Halle 24, Stand 242

Stand-Tél. 061 498530

## Protection des eaux contre les infiltrations d'huiles minérales



Selon des estimations modérées, 5 tanks d'huile de chauffage sur 1000 ont des fuites; c'est exactement 5 de trop.

Mais les ravages du temps dus aux intempéries et à la corrosion continuent si des mesures de protection efficaces ne sont pas prises.

Non seulement l'huile qui fuit imprègne pour toujours parois et planchers, mais les infiltrations dans les nappes d'eau souterraines provoquent des catastrophes toujours plus nombreuses, qui ont des répercussions financières désastreuses.

C'est pourquoi le Département fédéral de l'intérieur a mis en vigueur, à partir du 1er mars 1968, les «Prescriptions techniques» de base pour la protection des tanks de tout genre, dont les fuites pourraient souiller les eaux potables.

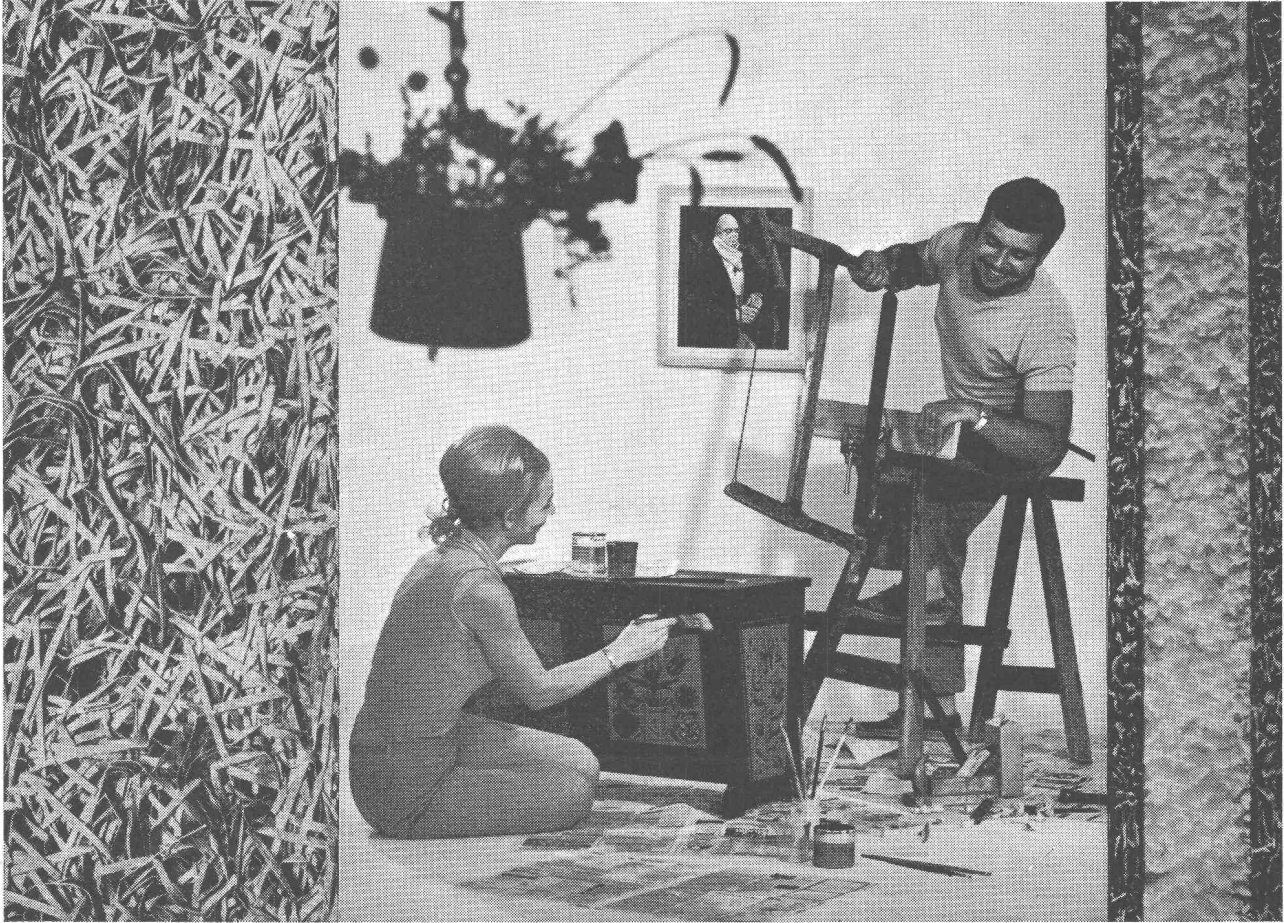
Nous avons résumé ces «Prescriptions techniques» dans une brochure facile à consulter. Elle est la première à vous apporter des propositions pratiques pour une protection correspondant aux prescriptions légales. Nous vous l'adresserons volontiers sans frais, sur demande.

C'est une contribution d'INERTOL SA à la protection de nos eaux potables.

# INERTOLSA

Produits anticorrosifs  
8400 Winterthur  
Tösstalstrasse 62, Téléphone 052 2933 21  
Service Technique

## Schichtex dans l'appartement rend service quotidiennement!



**GIPS-UNION SA**  
**Case postale**  
**8021 Zurich**

Tél. 051 23 37 60

Lorsqu'un hobby satisfait de façon durable, c'est le signe qu'on a trouvé une compensation adéquate au travail pénible de la journée. Et pour que l'atmosphère s'y prête, il faut que le climat de la pièce soit agréable. Dans des pièces froides et mal isolées il n'y a pas de bien-être – et pas de hobby possible.

C'est pourquoi, lorsqu'on établit les plans d'une maison, on devrait penser également à l'atmosphère ultérieure des locaux (comme aux travaux ménagers et aux hobbies de la femme et du mari) et veiller par conséquent à ce que la température soit agréable en utilisant une isolation efficace. Un des meilleurs moyens pour cela est Schichtex, une plaque isolante légère et très stable, aux propriétés d'isolation remarquables. Schichtex assure,

bon an, – mal an, qu'il pleuve, vente ou neige – une température constante. Ce profit quotidien en bien-être se compte aussi en francs – grâce aux économies de frais de chauffage. Schichtex isolant mieux, on peut se permettre de moins chauffer.

Persuadez-vous par vous-même des avantages thermiques de Schichtex; demandez sans engagement un échantillon et des prospectus: nous nous ferons un plaisir de vous les envoyer. Cet échantillon vaut la peine d'être soigneusement étudié: adhésion des couches, résistance à la compression, conservation de la chaleur (polystyrène « nonflam » = difficilement combustible; densité 18–20 kg/m<sup>3</sup>). Les points rouges du polystyrène sont une caractéristique de la qualité Schichtex.

# SCHICHTEX



# FLYGT

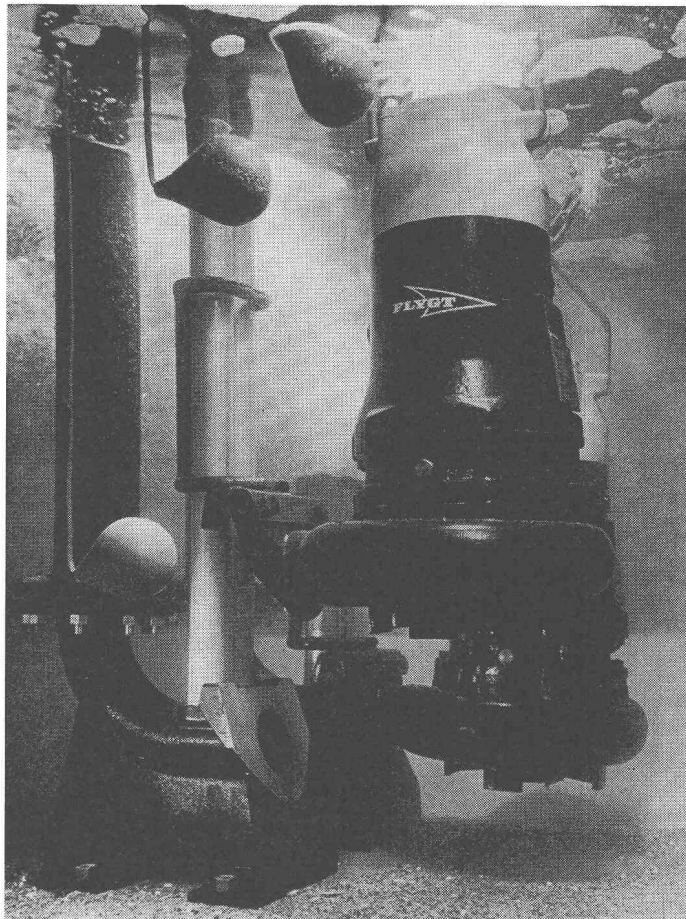
## Pompes submersibles pour eaux d'égouts

- n'ont pas besoin de chambre spéciale pour les pompes
- sont totalement insensibles aux inondations
- sont raccordées sans vis à la canalisation d'évacuation
- assurent un bon fonctionnement
- sont contrôlées et admises par l'Office fédéral de la protection civile
- peuvent contribuer à résoudre tous les problèmes posés par les eaux résiduaires.

Demandez nos prospectus ou la visite de notre représentant

**CARL  
HEUSSER  
SA**

Pompes submersibles 6330 Cham ZG  
Téléphone 042/363222-24



Choisissez  
soigneusement  
le ciment  
qui convient

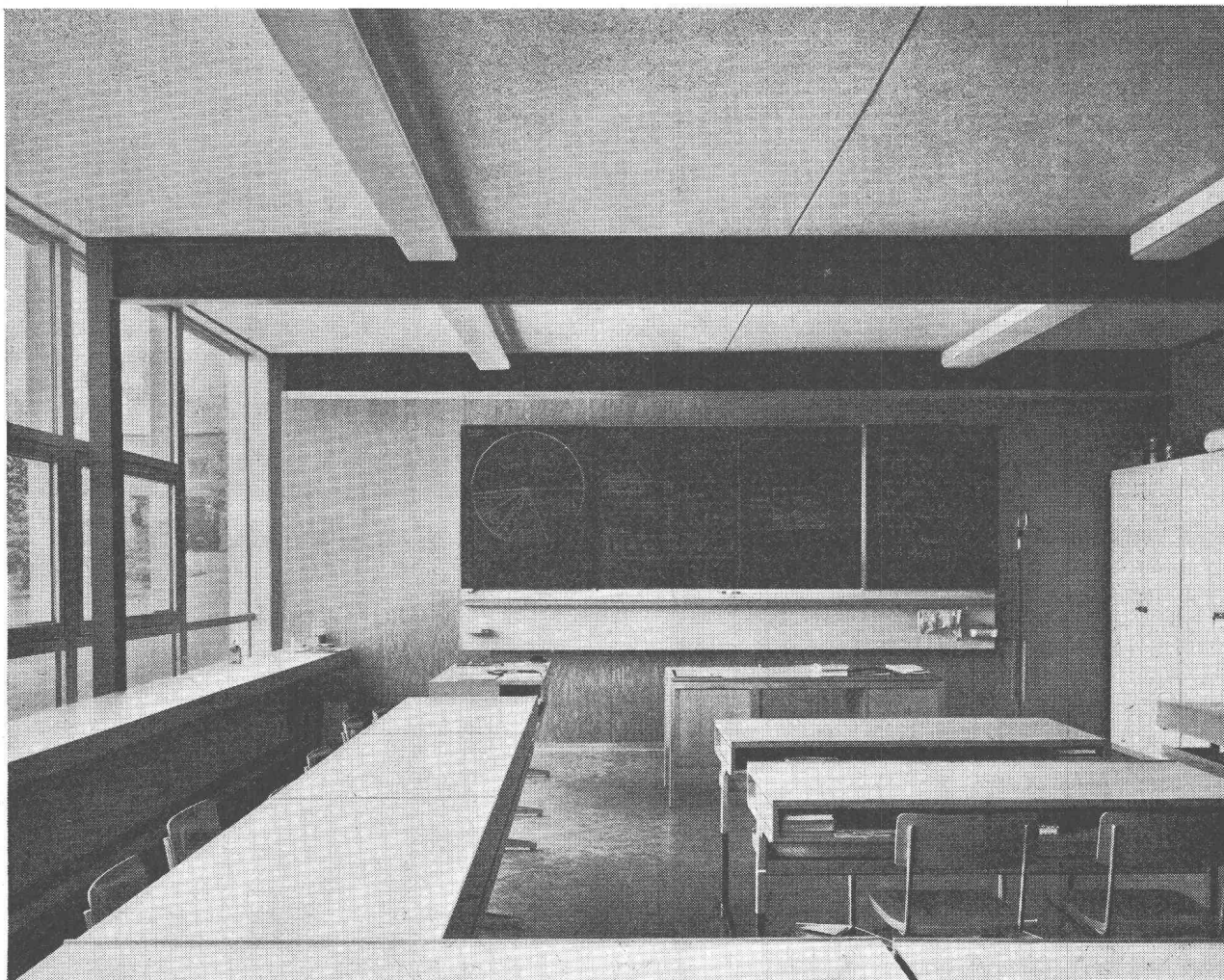
Ciment ordinaire  
Ciment spécial  
Sulfix

**SOCIÉTÉ DES CHAUX ET CIMENTS DE LA SUISSE ROMANDE, 7, avenue du Théâtre, LAUSANNE**

## Un bâtiment scolaire peut-il être construit à un prix modéré? Non, il le doit!

Les exécutions de M. H. R. Bader, architecte à Soleure démontrent de quelle manière des bâtiments scolaires simples et rationnels peuvent être réalisés.

L'application judicieuse de trois matériaux de construction moderne et de haute qualité - acier, DURISOL, Aluminium - en est la principale raison. C'est ainsi que par exemple les éléments DURISOL pour toiture et plafond n'ont pas pour seules fonctions que d'être porteurs et isolants mais encore de réaliser simultanément celle de plafond acoustique.



La durée idéale de retentissement prouve la justesse du jugement de l'architecte.

Durisol Villmergen SA  
Chemin de la Joliette 4  
1000 Lausanne  
Téléphone 021 27 74 24

# Durisol

# ZM

a développé des techniques de production nouvelles et une organisation rationnelle du travail pour la

## **fabrication industrielle d'ossatures métalliques**

Moyens de levage puissants, machines à fraiser, percer, poinçonner, plier, cisailer, oxycouper, bancs de soudage et grenailleuse automatiques, réalisent de précieux gains de temps permettant des

## **offres compétitives**

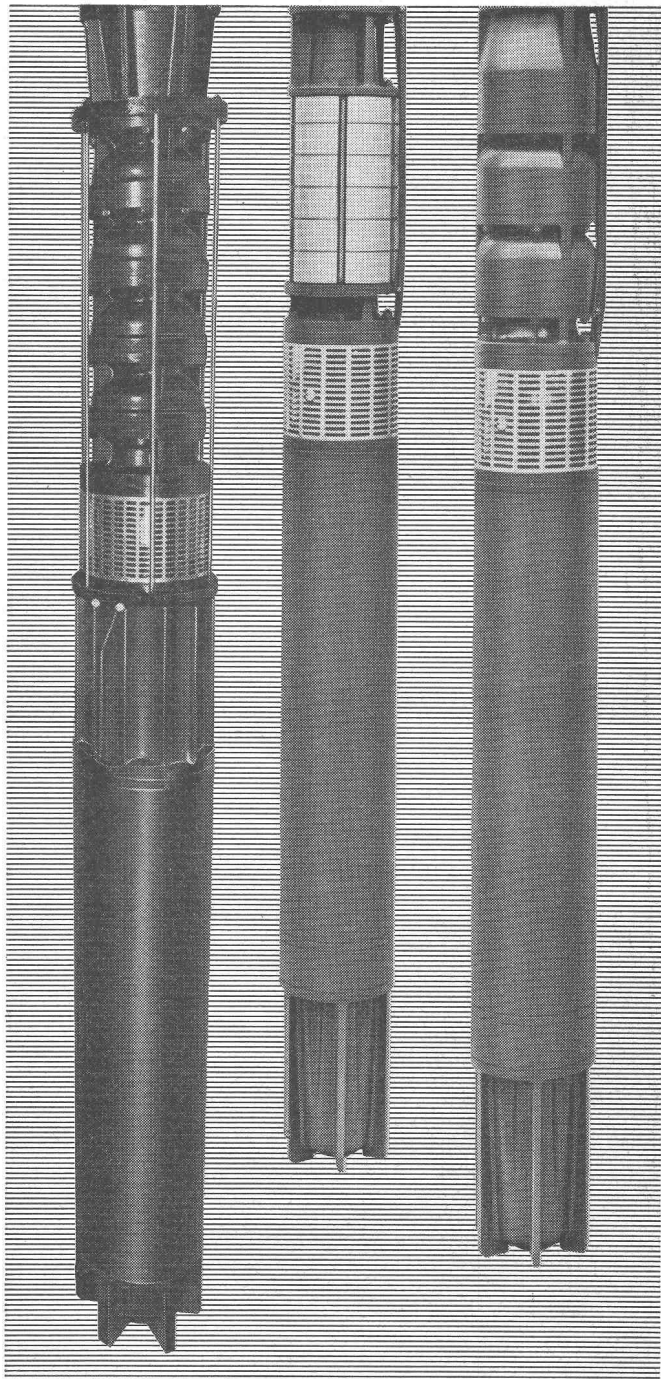
Pour toute étude et projet devisé, ingénieurs et architectes savent pouvoir compter sur la collaboration compétente des techniciens spécialisés de

**zwahlen & mayr sa  
aigle et lausanne**

ZM construit des ossatures de bâtiments et de génie civil, des façades et vitrages alu, inox, bois-alu. Sa spécialisation, ses moyens de production «up-to-date», ses ressources techniques et son étroite collaboration avec son entreprise associée GIOVANOLA, en font l'un des grands de la construction métallique.

# SULZER

## **Electropompes submersibles**



Types de pompes pour diamètres de forage à partir de 4"  
Débits à partir de 10 l/mn pour toutes les pressions nécessaires dans la pratique

Sulzer Frères, Société Anonyme, 8401 Winterthur,  
Téléphone (052) 81 39 37  
Sulzer Frères S. A., Section Machines, 12, Av. Fraisse,  
1006 Lausanne, Téléphone (021) 27 59 22

1434 f-1