

Objekttyp: **FrontMatter**

Zeitschrift: **Bulletin technique de la Suisse romande**

Band (Jahr): **95 (1969)**

Heft 13

PDF erstellt am: **10.07.2024**

Nutzungsbedingungen

Die ETH-Bibliothek ist Anbieterin der digitalisierten Zeitschriften. Sie besitzt keine Urheberrechte an den Inhalten der Zeitschriften. Die Rechte liegen in der Regel bei den Herausgebern.

Die auf der Plattform e-periodica veröffentlichten Dokumente stehen für nicht-kommerzielle Zwecke in Lehre und Forschung sowie für die private Nutzung frei zur Verfügung. Einzelne Dateien oder Ausdrucke aus diesem Angebot können zusammen mit diesen Nutzungsbedingungen und den korrekten Herkunftsbezeichnungen weitergegeben werden.

Das Veröffentlichen von Bildern in Print- und Online-Publikationen ist nur mit vorheriger Genehmigung der Rechteinhaber erlaubt. Die systematische Speicherung von Teilen des elektronischen Angebots auf anderen Servern bedarf ebenfalls des schriftlichen Einverständnisses der Rechteinhaber.

Haftungsausschluss

Alle Angaben erfolgen ohne Gewähr für Vollständigkeit oder Richtigkeit. Es wird keine Haftung übernommen für Schäden durch die Verwendung von Informationen aus diesem Online-Angebot oder durch das Fehlen von Informationen. Dies gilt auch für Inhalte Dritter, die über dieses Angebot zugänglich sind.

Ein Dienst der *ETH-Bibliothek*
ETH Zürich, Rämistrasse 101, 8092 Zürich, Schweiz, www.library.ethz.ch

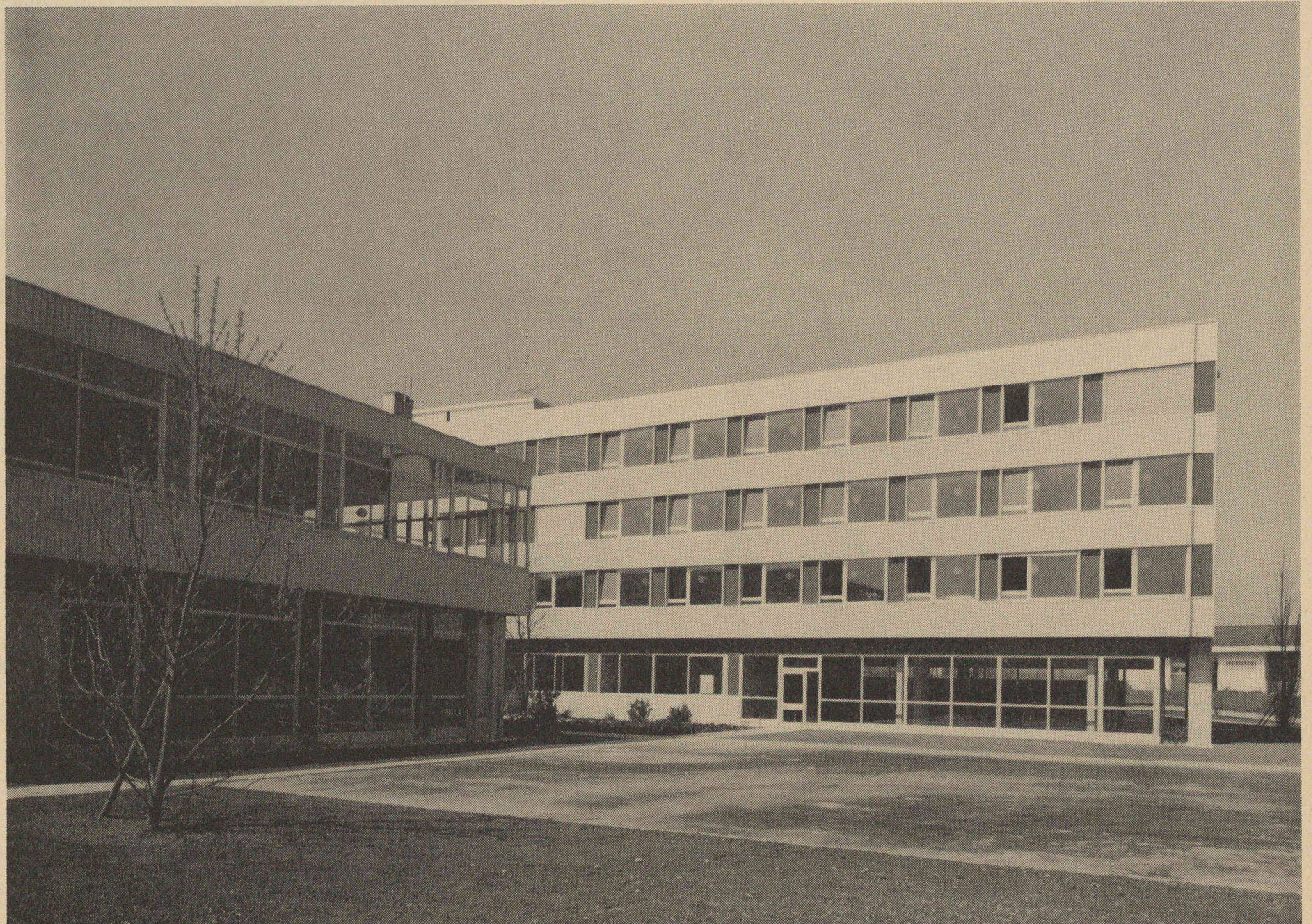
<http://www.e-periodica.ch>

BULLETIN TECHNIQUE DE LA SUISSE ROMANDE

SOMMAIRE

INFLUENCE DE L'HÉTÉROGÉNÉITÉ DES ROCHES COHÉRENTES SUR LEUR PERMÉABILITÉ
BIBLIOGRAPHIE — SOCIÉTÉ SUISSE DES INGÉNIEURS ET DES ARCHITECTES
DOCUMENTATION GÉNÉRALE — DIVERS — INFORMATIONS DIVERSES — DOCUMENTATION DU BATIMENT

95^e année N° **13** Pages 193-200



Voir page 200 du présent numéro

Centre de formation professionnelle pour handicapés, Pomys / Yverdon
Architecte : A. Mingard, Bussigny-près-Lausanne
Exécution des vitrages : Zwahlen & Mayr S.A., Aigle et Lausanne