

Objekttyp: **TableOfContent**

Zeitschrift: **Bulletin technique de la Suisse romande**

Band (Jahr): **95 (1969)**

Heft 17

PDF erstellt am: **11.09.2024**

Nutzungsbedingungen

Die ETH-Bibliothek ist Anbieterin der digitalisierten Zeitschriften. Sie besitzt keine Urheberrechte an den Inhalten der Zeitschriften. Die Rechte liegen in der Regel bei den Herausgebern. Die auf der Plattform e-periodica veröffentlichten Dokumente stehen für nicht-kommerzielle Zwecke in Lehre und Forschung sowie für die private Nutzung frei zur Verfügung. Einzelne Dateien oder Ausdrucke aus diesem Angebot können zusammen mit diesen Nutzungsbedingungen und den korrekten Herkunftsbezeichnungen weitergegeben werden. Das Veröffentlichen von Bildern in Print- und Online-Publikationen ist nur mit vorheriger Genehmigung der Rechteinhaber erlaubt. Die systematische Speicherung von Teilen des elektronischen Angebots auf anderen Servern bedarf ebenfalls des schriftlichen Einverständnisses der Rechteinhaber.

Haftungsausschluss

Alle Angaben erfolgen ohne Gewähr für Vollständigkeit oder Richtigkeit. Es wird keine Haftung übernommen für Schäden durch die Verwendung von Informationen aus diesem Online-Angebot oder durch das Fehlen von Informationen. Dies gilt auch für Inhalte Dritter, die über dieses Angebot zugänglich sind.

BULLETIN TECHNIQUE DE LA SUISSE ROMANDE

Paraissant tous les 15 jours

ORGANE OFFICIEL

de la Société suisse des ingénieurs et des architectes
de la Société vaudoise des ingénieurs et des architectes (SVIA)
de la Section genevoise de la SIA
de l'Association des anciens élèves de l'EPFL (Ecole polytechnique
fédérale de Lausanne)
et des Groupes romands des anciens élèves de l'EPFZ (Ecole poly-
technique fédérale de Zurich)

COMITÉ DE PATRONAGE

Président: E. Martin, arch. à Genève
Vice-président: E. d'Okolski, arch. à Lausanne
Secrétaire: S. Rieben, ing. à Genève

Membres:

Fribourg: H. Gicot, ing.; M. Waeber, arch.
Genève: G. Bovet, ing.; M. Mozer, arch.; J.-C. Ott, ing.
Neuchâtel: J. Béguin, arch.; M. Chevalier, ing.
Valais: G. de Kalbermatten, ing.; D. Burgener, arch.
Vaud: A. Chevalley, ing.; A. Gardel, ing.;
M. Renaud, ing.; J.-P. Vouga, arch.

CONSEIL D'ADMINISTRATION

de la Société anonyme du « Bulletin technique »

Président: D. Bonnard, ing.

Membres: Ed. Bourquin, ing.; G. Bovet, ing.; M. Bridel; M. Cosan-
dey, ing.; A. Métraux, ing.; A. Rivoire, arch.; J.-P. Stucky,
ing.

Adresse: Avenue de la Gare 10, 1000 Lausanne

RÉDACTION

F. Vermeille, rédacteur en chef; E. Schnitzler, ingénieur, et
M. Bevilacqua, architecte, rédacteurs
Rédaction et Editions de la S.A. du « Bulletin technique »
Tirés à part, renseignements
Avenue de Cour 27, 1000 Lausanne

ABONNEMENTS

1 an	Suisse	Fr. 46.—	Etranger	Fr. 50.—
Sociétaires	»	» 38.—	»	» 46.—
Prix du numéro	»	» 2.30	»	» 2.50

Chèques postaux: « Bulletin technique de la Suisse romande »
N° 10-5775, Lausanne

Adresser toutes communications concernant abonnement, vente au
numéro, changement d'adresse, expédition, etc., à: Imprimerie
La Concorde, Terreaux 29, 1000 Lausanne

ANNONCES

Tarif des annonces:

1/1 page	Fr. 495.—
1/2 »	» 260.—
1/4 »	» 132.—
1/8 »	» 68.—

Adresse: Annonces Suisses S.A.
Place Bel-Air 2. Tél. (021) 22 33 26, 1000 Lausanne et succursales



SOMMAIRE

Aperçu sur la contribution des méthodes analogiques à l'étude des écoulements de filtration, par G. Renard, Dr ing.
Bibliographie. — Divers. — Les congrès.
Documentation générale. — Documentation du bâtiment. — Informations diverses.

APERÇU SUR LA CONTRIBUTION DES MÉTHODES ANALOGIQUES À L'ÉTUDE DES ÉCOULEMENTS DE FILTRATION ¹

par G. RENARD, Dr ing.

A l'heure où l'ordinateur et sa puissance de traite-
ment semblent avoir relégué au magasin des antiquités
tout autre moyen de calcul, il peut paraître anachro-
nique de discuter encore sur les mérites des méthodes
analogiques.

Je reste cependant convaincu qu'elles font partie de
ces outils dont on apprécie toujours l'existence, bien
qu'on proclame hautement qu'ils sont largement péri-
més.

Aussi vais-je m'employer à vous faire découvrir ou
redécouvrir cet outil, avec l'espoir de vous le faire
apprécier à sa juste valeur.

1. Qu'est-ce que l'analogique ?

Pour bien clarifier les idées, j'aimerais m'arrêter quel-
ques instants sur les caractéristiques qui font du *calcul
analogique* un moyen particulièrement bien adapté aux

¹ Exposé présenté à la réunion d'automne 1968 de la *Société suisse
de mécanique des sols et de travaux de fondation* (Bienne, 8 novem-
bre 1968).

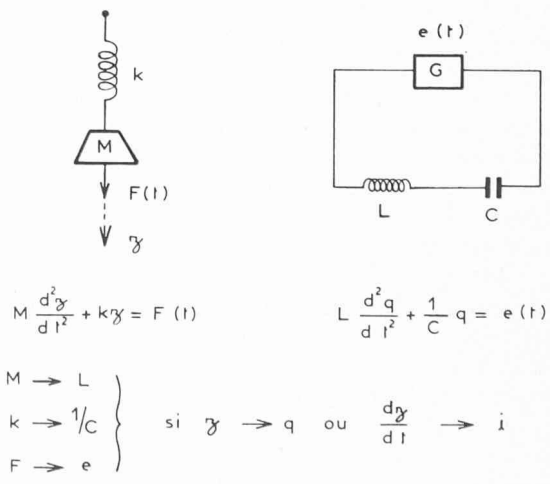


Fig. 1. — Exemple de modèle analogique.