

Objektyp: **Advertising**

Zeitschrift: **Bulletin technique de la Suisse romande**

Band (Jahr): **95 (1969)**

Heft 7: **Foire de Bâle, 12-22 avril 1969**

PDF erstellt am: **10.07.2024**

### **Nutzungsbedingungen**

Die ETH-Bibliothek ist Anbieterin der digitalisierten Zeitschriften. Sie besitzt keine Urheberrechte an den Inhalten der Zeitschriften. Die Rechte liegen in der Regel bei den Herausgebern.

Die auf der Plattform e-periodica veröffentlichten Dokumente stehen für nicht-kommerzielle Zwecke in Lehre und Forschung sowie für die private Nutzung frei zur Verfügung. Einzelne Dateien oder Ausdrucke aus diesem Angebot können zusammen mit diesen Nutzungsbedingungen und den korrekten Herkunftsbezeichnungen weitergegeben werden.

Das Veröffentlichen von Bildern in Print- und Online-Publikationen ist nur mit vorheriger Genehmigung der Rechteinhaber erlaubt. Die systematische Speicherung von Teilen des elektronischen Angebots auf anderen Servern bedarf ebenfalls des schriftlichen Einverständnisses der Rechteinhaber.

### **Haftungsausschluss**

Alle Angaben erfolgen ohne Gewähr für Vollständigkeit oder Richtigkeit. Es wird keine Haftung übernommen für Schäden durch die Verwendung von Informationen aus diesem Online-Angebot oder durch das Fehlen von Informationen. Dies gilt auch für Inhalte Dritter, die über dieses Angebot zugänglich sind.

Rendement et bien-être accrus  
grâce à la climatisation Sifrag

**SIFRAG**

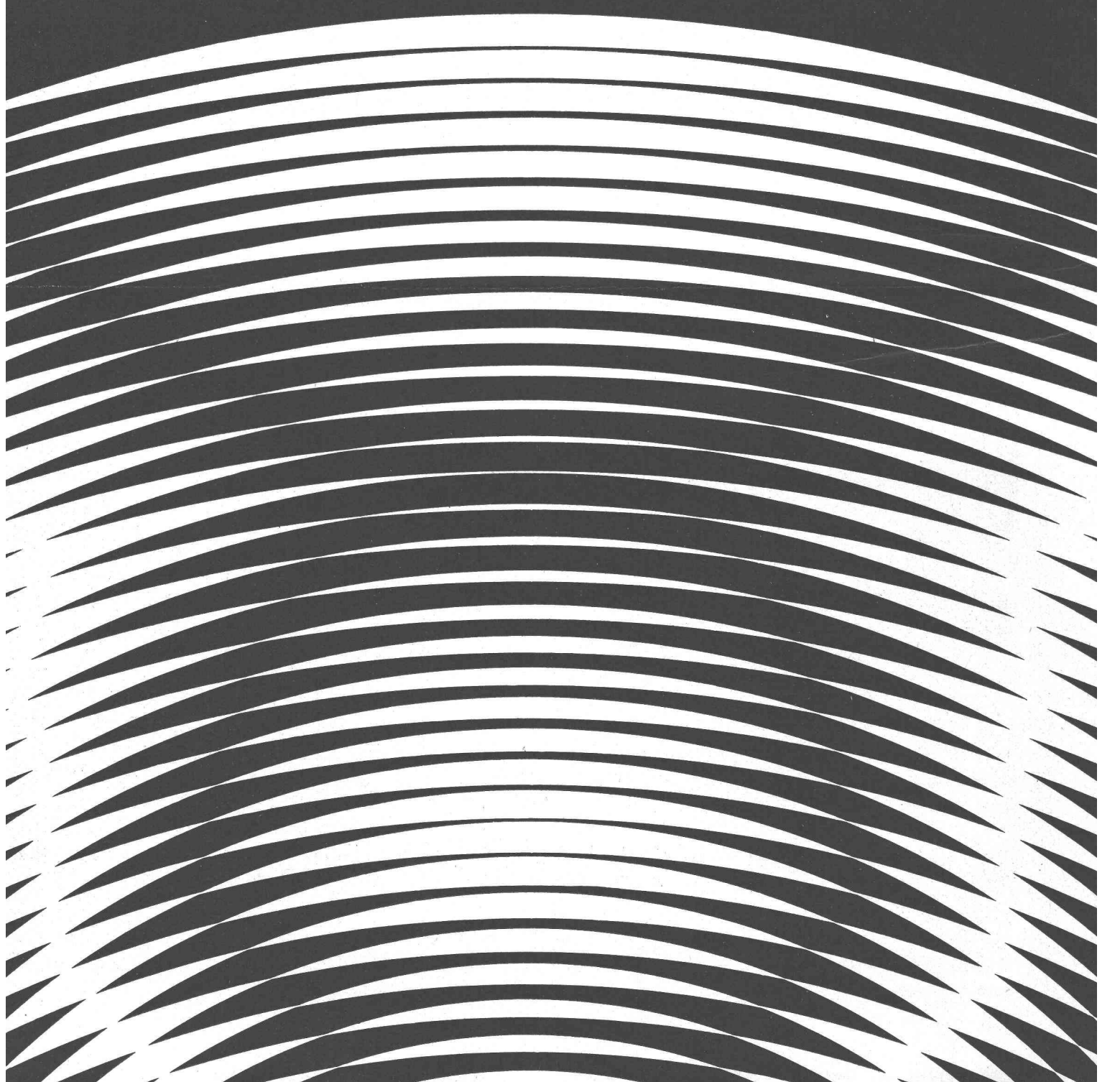
Sifrag Ventilation et Climatisation Frei SA

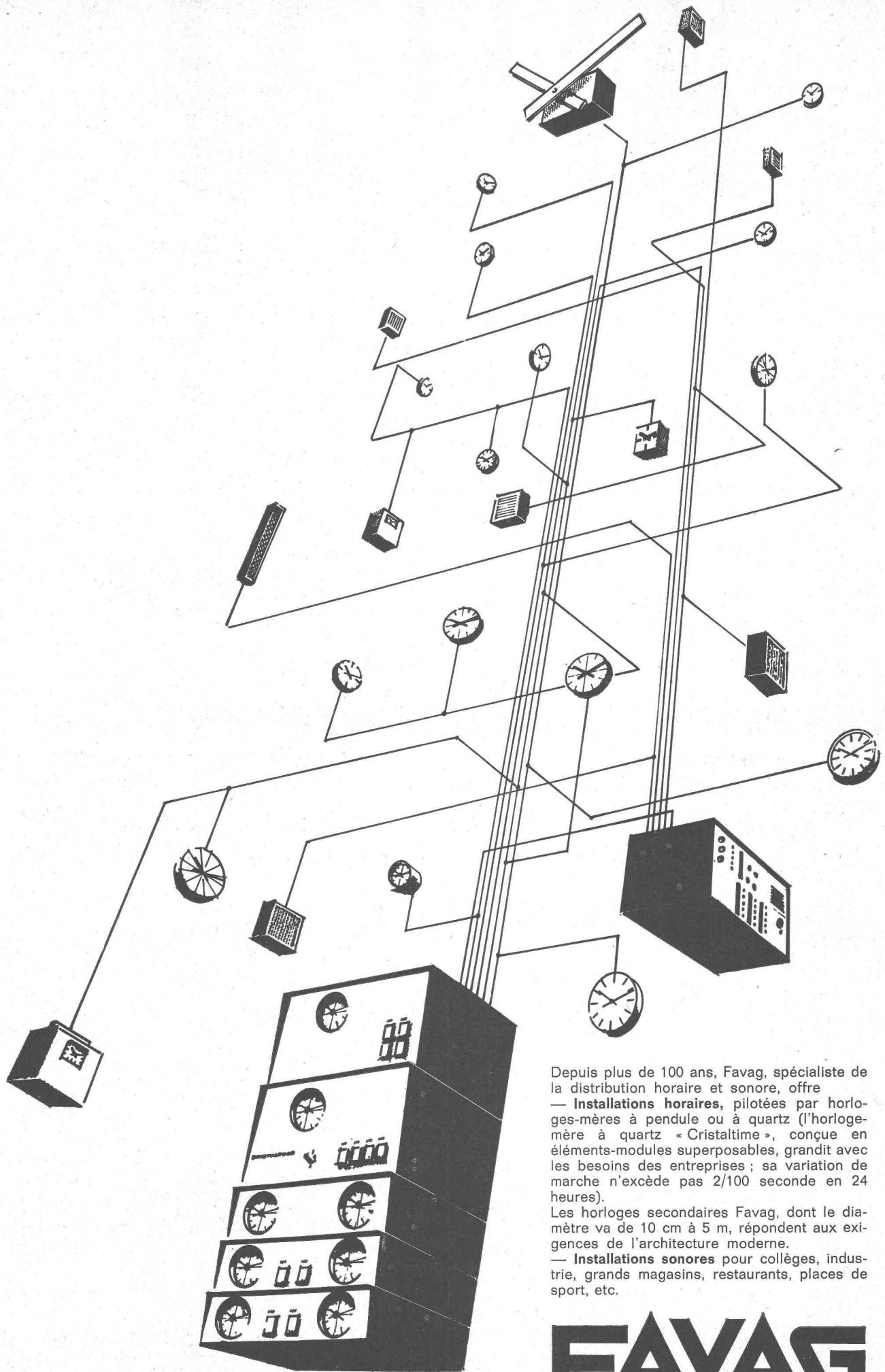
Lausanne 021/23 74 08

Zurich 051/25 15 51

Berne 031/56 25 25

Bâle 061/43 92 60





Depuis plus de 100 ans, Favag, spécialiste de la distribution horaire et sonore, offre

— **Installations horaires**, pilotées par horloges-mères à pendule ou à quartz (l'horlogemère à quartz « Cristaltime », conçue en éléments-modules superposables, grandit avec les besoins des entreprises ; sa variation de marche n'excède pas 2/100 seconde en 24 heures).

Les horloges secondaires Favag, dont le diamètre va de 10 cm à 5 m, répondent aux exigences de l'architecture moderne.

— **Installations sonores** pour collèges, industrie, grands magasins, restaurants, places de sport, etc.

# FAVAG

Nos conseillers techniques sont toujours à votre disposition.

Favag SA, 2000 Neuchâtel — Tél. 038/5 66 01

# DOCUMENTATION DU BATIMENT

CENTRE NATIONAL SUISSE: BIBLIOTHEQUE DE L'ECOLE POLYTECHNIQUE FEDERALE, ZURICH

**728.222 (494.33)**

PEIKERT, arch. Immeuble d'habitation à Inwil, Zoug. (*Wohnüberbauung in Inwil ZG.*)  
= Werk, 54 (1967) 8, p. 475-477.

Le système de construction W-62 de la firme Peikert S.A. utilise des panneaux lourds à grande surface. Module de 3,60 m. Installations groupées dans des blocs sanitaires. Travaux de finition réduits. Temps nécessaire pour le montage : deux jours par appartement. Construction de quatre unités à 54 logements chacune, disposés sur neuf niveaux. SUISSE, EPF, Zurich, 1968, N° 186.

**728.37 (494.33) : 69.002.2**

PEIKERT, R., arch. Maison à partir d'éléments préfabriqués en béton, à Zoug. (*Haus aus vorfabrizierten Betonelementen in Zug.*)  
= Werk, 54 (1967) 8, p. 478-479.

Maison individuelle à deux niveaux avec toit aménagé en terrasse. Dimensions selon un système modulaire. La structure porteuse est une ossature formée d'éléments à section en forme de H. Ceci assure une grande flexibilité dans l'agencement intérieur, cloisons polychromes et portes en nombre très réduit.

SUISSE, EPF, Zurich, 1968, N° 187.

**728.222 (494.24)**

REINHARD, H. & G., arch. L'aménagement Schwabgut à Berne. (*Überbauung Schwabgut in Bern.*)  
= Werk, 54 (1967) 8, p. 480-483.

Quartier d'habitation disposé autour d'une école et comprenant trois immeubles-tours, quatre bâtiments à onze étages, des maisons de trois à huit étages et un groupe de maisons avec cour intérieure. Chaufferie centrale. Un des bâtiments abrite, outre des appartements, des habitations pour personnes âgées et pour invalides. Au-dessus du niveau d'entrée, les maisons sont entièrement préfabriquées en béton armé.

SUISSE, EPF, Zurich, 1968, N° 188.

**711.582 (494.23)**

LÖW, U. & T. MANZ, arch. Colonie de maisons à patio « Mühleboden » à Therwil, Bâle-Campagne. (*Atriumsiedlung « Mühleboden » in Therwil BL.*)  
= Werk, 54 (1967) 8, p. 486-487.

86 maisons individuelles sur un terrain de 32 000 m<sup>2</sup>. Réseau de chemins intérieurs réservés aux piétons. Les maisons à niveau unique avec patio forment des bandes et des groupes. Le système de construction LOMA n'emploie que cinq éléments différents et permet une construction économique. Trame modulaire de 22,5 cm.

SUISSE, EPF, Zurich, 1968, N° 189.

**725.22 (45)**

MANGIAROTTI, A., arch. Appartements, bureaux, cantine et vestiaires à Marcianise, près de Caserta (Italie). (*Wohnungen, Büros, Mensa und Garderoben in Marcianise bei Caserta (Italien).*)  
= Werk, 54 (1967) 8, p. 488-490.

Edifice à un niveau sur plan en forme de L. Ossature préfabriquée en béton armé sur trame de 6,51 x 6,51 m (module de 93 cm). Appuis à section cruciforme. Plan flexible. Une des deux ailes comprend des habitations avec cour intérieure. SUISSE, EPF, Zurich, 1968, N° 190.

**699.8 : 69.002.2**

KORDINA, K. Problèmes de physique dans la préfabrication. (*Physikalische Sonderprobleme bei der Vorfertigung.*)  
= Schweizer Baubl., 78 (1967) 70, p. 49-59.

Insonorisation et comportement à l'incendie des constructions préfabriquées. Conditions et résultats d'essais réalisés en Allemagne (Braunschweig). Indications pour une conception plus adéquate des constructions, ce qui est toujours plus avantageux que des mesures prises ultérieurement.

SUISSE, EPF, Zurich, 1968, N° 191.

**693.547.14**

HUMMELSHOEJ, G. E. Comment éviter des pertes de résistance dues au traitement thermique du béton. (*Vermeidung des Festigkeitsverlusts beim Warmhärten von Beton.*) 4 réf.  
= Schweizer Baubl., 78 (1967) 72, p. 58-62.

La perte de résistance due au traitement thermique est un phénomène bien connu mais diversement interprété. Des expériences ont permis d'établir que les causes en sont d'ordre physique. Si le béton est porté à la température désirée déjà avant la coulée, par exemple par injection de vapeur pendant le malaxage, de tels inconvénients peuvent être évités.

SUISSE, EPF, Zurich, 1968, N° 192.

**726.54 (494.32)**

CONCOURS pour un centre religieux paritaire à Langendorf, Soleure. (*Wettbewerb für ein paritätisches kirchliches Zentrum in Langendorf SO.*)  
= Schweiz. Bauztg., 85 (1967) 30, p. 558-567.

Centre communautaire commun aux deux religions catholique et protestante. L'ensemble comprend une église, un temple, un clocher et une grande salle. Présentation de cinq projets primés et un acheté. Le premier prix, M. Pauli, dispose les volumes à l'intérieur, aux sommets d'un plan carré où église et temple placés sur une diagonale se montrent une façade arrondie.

SUISSE, EPF, Zurich, 1968, N° 193.

**624.012.45 : 389.6 (494)**

BIRKENMAIER, M., e.a. Commentaires au projet de révision de la norme SIA n° 162 pour les constructions en béton armé. (*Erläuterungen zum Revisionsentwurf der Stahlbetonnorm SIA, Nr. 162.*)  
= Schweiz. Bauztg., 85 (1967) 31, p. 579-588.

Les changements principaux sont : division en partie texte et feuilles annexes ; innovation concernant les matériaux ; révision des chapitres « béton armé » et « béton entièrement ou partiellement précontraint » ; chapitre nouvellement consacré aux constructions et éléments de construction préfabriqués ; amélioration des prescriptions sur l'exécution des ouvrages ; nouveau chapitre sur les effets inhabituels.

SUISSE, EPF, Zurich, 1968, N° 194.

**727.2**

FREI, J. Internat à Ringlikon, un nouveau centre d'observation de la ville de Zurich. (*Das Schülerheim Ringlikon, ein neues Beobachtungsheim der Stadt Zürich.*)  
= Schweiz. Bauztg., 85 (1967) 32, p. 594-597.

L'école a deux sections : classes d'observation pour enfants difficiles et internat pour enfants arriérés. Des volumes distincts comprennent l'école et l'internat, ce dernier occupant deux ailes parallèles en gradins, adaptées à l'inclinaison du terrain. Prix du m<sup>2</sup> : 183 fr. 30.

SUISSE, EPF, Zurich, 1968, N° 195.

**69.002.2**

KONCZ, T. Développement récent de la préfabrication. (*Neuentwicklungen im Fertigbau.*)  
= Schweiz. Bauztg., 85 (1967) 32, p. 598-603.

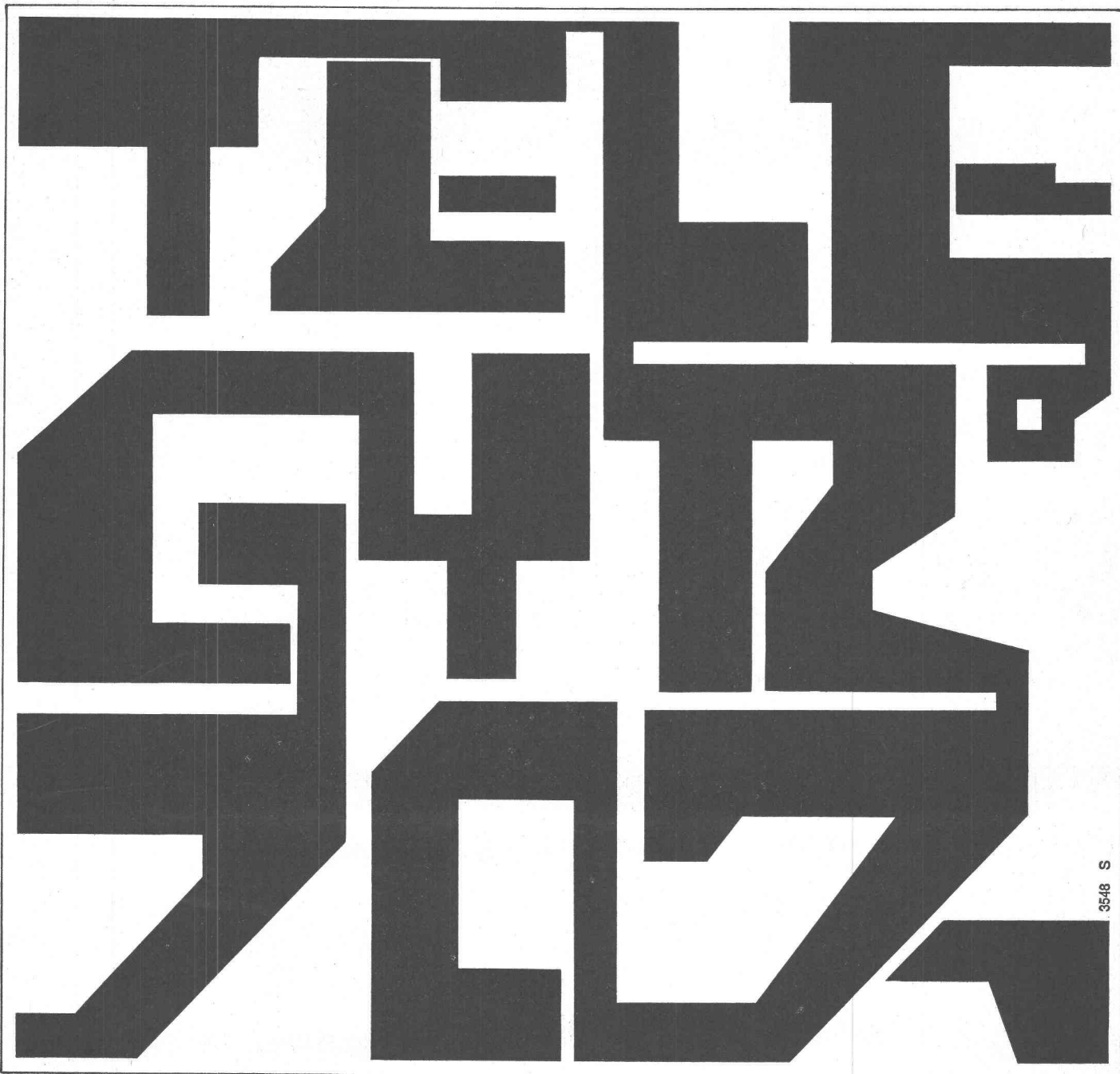
La recherche appliquée est nécessaire à l'industrialisation du bâtiment. L'auteur a fondé un bureau pour l'étude des techniques de la préfabrication. Résultats de quatre années de recherches. Nouveaux éléments pour l'architecture industrielle. Bâtiment d'école et d'administration. Rationalisation poussée de la méthode de panneaux lourds dans la construction d'habitations. Nouvelle méthode d'érection de ponts. SUISSE, EPF, Zurich, 1968, N° 196.

**711.455 : 728.71 (494)**

NAEF, E. Village de vacances à Breiten-Mörel. (*Ferienort Breiten-Mörel.*)  
= Das ideale Heim, 41 (1967) 8, p. 299-311.

Agglomération de maisons de vacances destinées à des familles. L'étude de l'infrastructure doit précéder l'établissement des projets. Présentation de deux types de maisons. Surface bâtie : 70 m<sup>2</sup> par maison. Volume : 314 m<sup>3</sup>, respectivement 360 m<sup>3</sup>. Prix par m<sup>3</sup> : 210 fr. Construction : 1966.

SUISSE, EPF, Zurich, 1968, N° 197.



3548 S

## COMPOSANTS DE LA TROISIEME GENERATION- COMPOSANTS DU TELECONTROLE TELEGR 707®

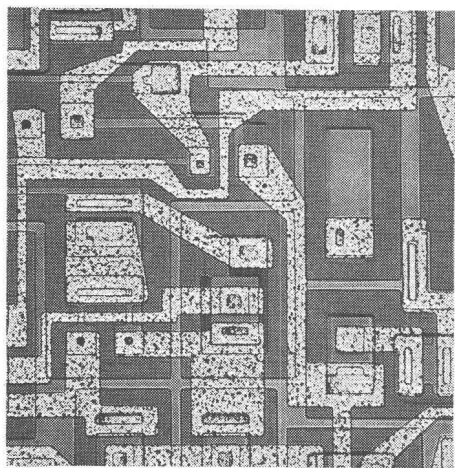
TELEGR 707 est un système moderne s'adaptant aux réseaux de distribution et à l'industrie, construit à l'aide de circuits intégrés et câblés par connexions enroulées.

TELEGR 707 transmet, dans un réseau point-à-point, en étoile, en ligne ou combiné avec un maximum de 8 sous-stations pour un poste de commande,

- des télémesures digitales sous forme cyclique très rapide,
- des signalisations, alarmes et valeurs de minuteriès de compteurs spontanément, rapidement et avec une grande sécurité, en ne chargeant le cycle que lorsqu'elles nécessitent une transmission,
- des commandes et valeurs de consigne indépendamment du cycle.

TELEGR 707 permet au personnel d'exploitation de se concentrer sur les tâches importantes en le déchargeant des travaux de routine grâce à la surveillance des télémesures, à des protocoles clairs sur imprimantes ou à l'aide d'un ordinateur.

TELEGR 707 existe en deux exécutions. Exploitation synchrone pour transmission cyclique, entre deux points, d'un maximum de 97 télémesures ou groupes de signalisations. Exploitation par appel pour transmission de tous les types d'informations, dans des réseaux quelconques, chaque poste asservi ayant au maximum: 89 télémesures, 800 signalisations ou alarmes, 1000 commandes simples, 100 valeurs de consigne et 100 états de minuteriès de compteurs.

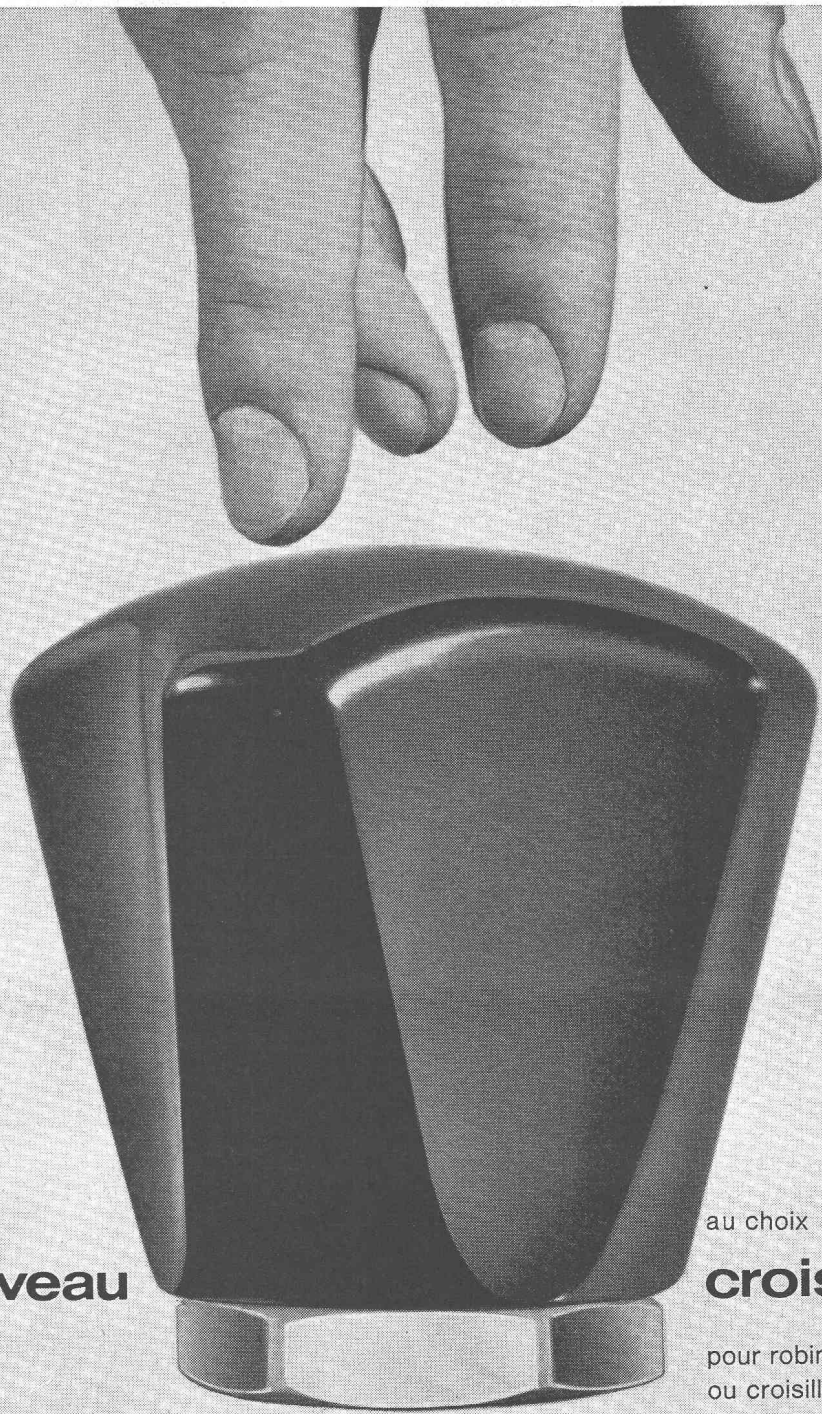


**LANDIS & GYR**

**LANDIS & GYR SA  
Zoug SUISSE**



Compteurs  
Téléaction  
Appareils de régulation thermique  
Télécommande centralisée  
Physique nucléaire



**nouveau**

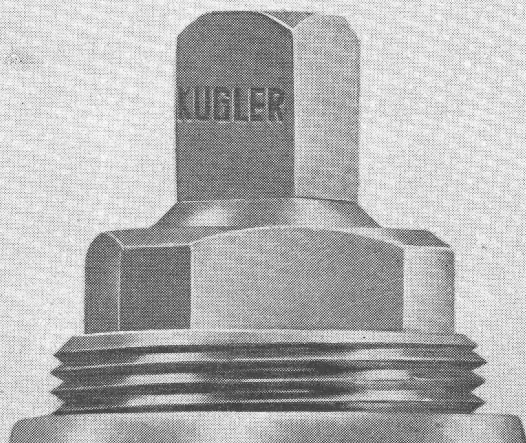
au choix

**croisillon plastique**

pour robinetterie non murée  
ou croisillon classique chromé «Kugloring»

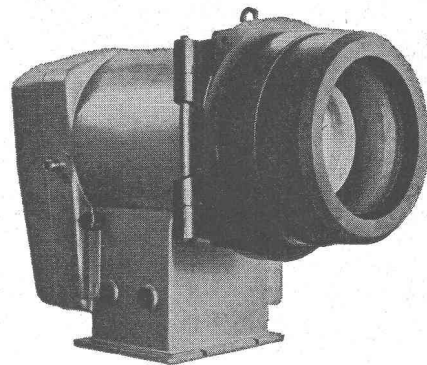
**kugler**

Fonderie + Robinetterie SA Genève Zurich

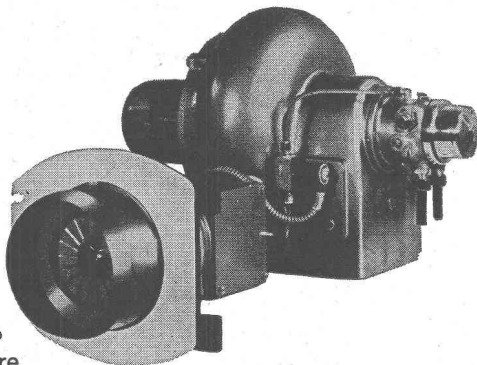




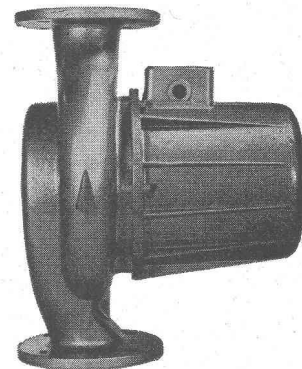
Brûleurs Cuenotherm  
Débit de mazout 1,5-15 kg/h.



Brûleurs PDS  
à deux allures  
ou modulant  
Débit de mazout 60-900 kg/h.

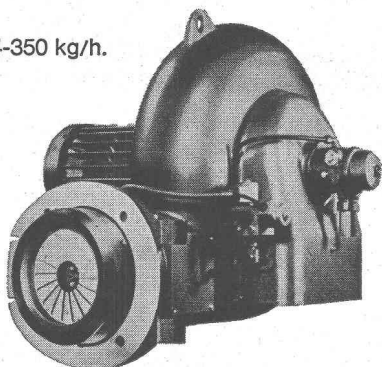


Brûleurs P  
à une allure  
Débit de mazout 15-90 kg/h.



Circulateurs sans presse-étoupe

Brûleurs PCS  
à deux allures  
Débit de mazout 14-350 kg/h.



Dès 1896 CUENOD est toujours synonyme de qualité aussi bien en Suisse qu'à l'étranger.

Ateliers des Charmilles SA, Usine de Châtelaine, Genève

bureaux de vente: Genève, Lausanne, Zurich, Bâle, Berne, St-Gall, Bienne, Bellinzone, Lucerne, Coire

Stations-Service dans toute la Suisse

# « MERCI BEAUCOUP... »

D & M S33



Lunch d'affaires dans une atmosphère détendue... La sérénité d'un entretien permet souvent d'arriver plus vite à une heureuse conclusion. Le cosmopolitan y contribue par la distinction de son style particulier, exclusivité de Vêtements Frey.

Complets cosmopolitan  
Fr. 225.-/Fr. 275.-  
Manteaux de pluie cosmopolitan Fr.135.-

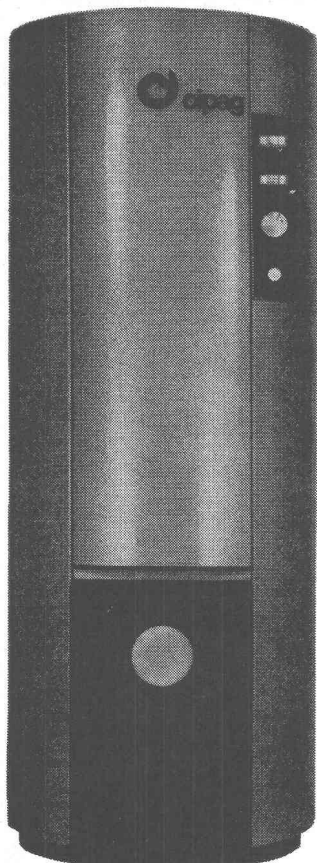
cosmopolitan   
VETEMENTS  


cosmopolitan – distinction  
de bon goût.

Jetez donc un coup d'œil dans nos vitrines de Bienne, La Chaux-de-Fonds, Fribourg, Genève, Lausanne, Neuchâtel, Sion, Vevey, Aarau, Baden Bâle, Berne, Burgdorf, Coire, Glaris, Lucerne, Olten, Saint-Gall, Schaffhouse, Soleure, Sursee, Thouné, Winterthour, Zoug et Zurich.



La simplicité...



...et l'élégance ont présidé à la création de la nouvelle chaudière combinée Cipag CSD\*

- **Simplicité** de la ligne  
d'où jaillit la beauté de son habillage  
créé par un styliste renommé
- **Simplicité** de sa forme cylindrique  
facilitant la pose dans n'importe quelle situation
- **Simplicité** de raccordement  
permettant une installation rapide et soignée
- **Simplicité** du réglage et du nettoyage
- **Simplicité** de fonctionnement  
assurée par un contrôle gratuit après mise en service  
et par un service après-vente bien organisé

**Choisissez la simplicité! Choisissez maintenant  
la chaudière combinée Cipag CSD  
pour votre prochaine installation de chauffage.**

\***Tellement  
plus belle  
et pourtant  
pas plus chère!**



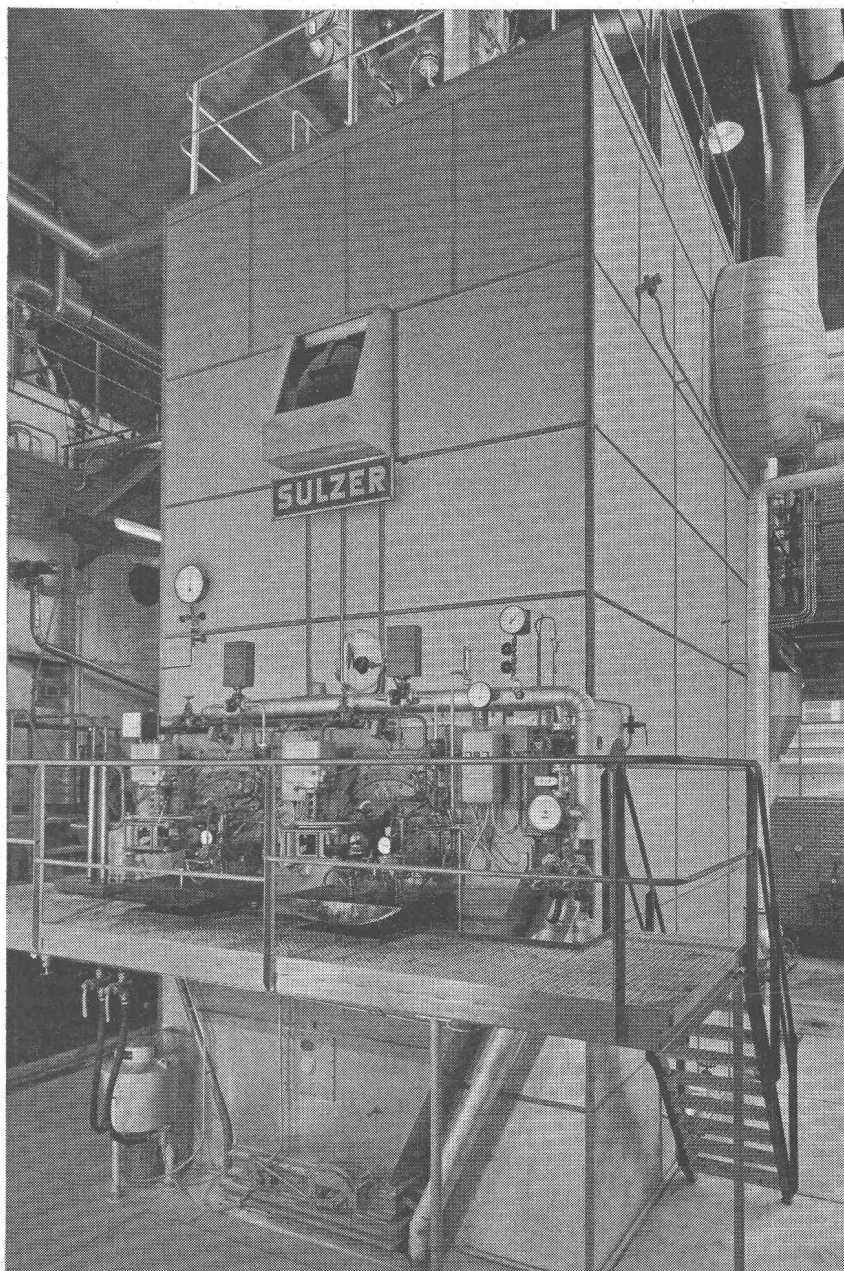
**cipag**

40 ans d'expérience en thermique

**Cipag SA Vevey  
Fabrique de chaudières  
et de chauffe-eau  
Tél. (021) 51 94 94**

**Foire de Bâle : Halle 23 Stand 347**

pour l'industrie, les services publics  
d'alimentation en énergie et les petits  
utilisateurs



Chaudière à rayonnement Sulzer à haut rendement, avec foyer pressurisé, installée dans une fabrique de carton; production 16 à 20 t/h, 41 kg/cm<sup>2</sup>, 425 °C. Plate-forme de service avec deux brûleurs à mazout Sulzer de chacun 800 kg/h.

**Générateurs de vapeur  
monotubulaires**

pour les plus hautes quantités de vapeur,  
pressions et températures

**Chaudières à rayonnement**

types C et CV, jusqu'à 16 et 20 t/h,  
jusqu'à 25 kg/cm<sup>2</sup>  
type N, jusqu'à 32 t/h, 64 kg/cm<sup>2</sup>, 425 °C  
type H, jusqu'à 250 t/h, 100 kg/cm<sup>2</sup>, 540 °C

**Chaudières à trois passages**

jusqu'à 16 t/h et 20 kg/cm<sup>2</sup>

**Chaudières tubulaires à  
eau surchauffée type S**

jusqu'à 10 millions kcal/h et 25 kg/cm<sup>2</sup>

**Chaudières électriques**

production de vapeur jusqu'à 25 t/h  
tension de service jusqu'à 30 kV

**Chaudières spéciales avec  
circulation forcée**

L'étude des problèmes de l'utilisation industrielle de la chaleur est une tradition Sulzer. Nous serons heureux de vous conseiller pour l'étude de nouvelles installations ou pour la modernisation de centrales existantes d'alimentation en chaleur et de force motrice.

1438 f

**SULZER®**

Sulzer Frères, Société Anonyme  
8401 Winterthur, Suisse

Sulzer Frères S.A., Section Machines  
12, avenue Fraisse, 1006 Lausanne