

**Zeitschrift:** Bulletin technique de la Suisse romande  
**Band:** 96 (1970)  
**Heft:** 25

## Werbung

### Nutzungsbedingungen

Die ETH-Bibliothek ist die Anbieterin der digitalisierten Zeitschriften. Sie besitzt keine Urheberrechte an den Zeitschriften und ist nicht verantwortlich für deren Inhalte. Die Rechte liegen in der Regel bei den Herausgebern beziehungsweise den externen Rechteinhabern. [Siehe Rechtliche Hinweise.](#)

### Conditions d'utilisation

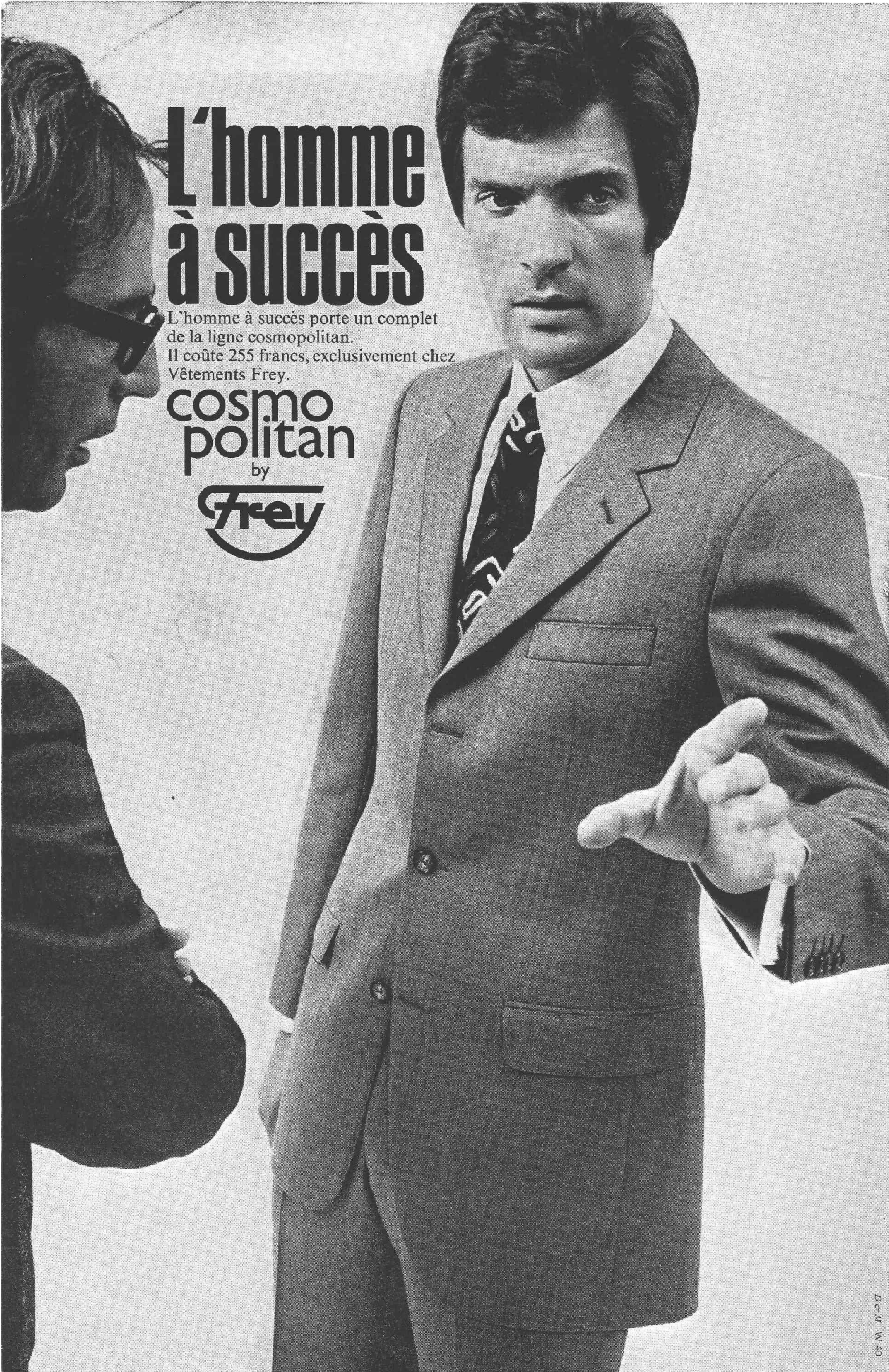
L'ETH Library est le fournisseur des revues numérisées. Elle ne détient aucun droit d'auteur sur les revues et n'est pas responsable de leur contenu. En règle générale, les droits sont détenus par les éditeurs ou les détenteurs de droits externes. [Voir Informations légales.](#)

### Terms of use

The ETH Library is the provider of the digitised journals. It does not own any copyrights to the journals and is not responsible for their content. The rights usually lie with the publishers or the external rights holders. [See Legal notice.](#)

**Download PDF:** 13.10.2024

**ETH-Bibliothek Zürich, E-Periodica, <https://www.e-periodica.ch>**



# L'homme à succès

L'homme à succès porte un complet  
de la ligne cosmopolitan.  
Il coûte 255 francs, exclusivement chez  
Vêtements Frey.

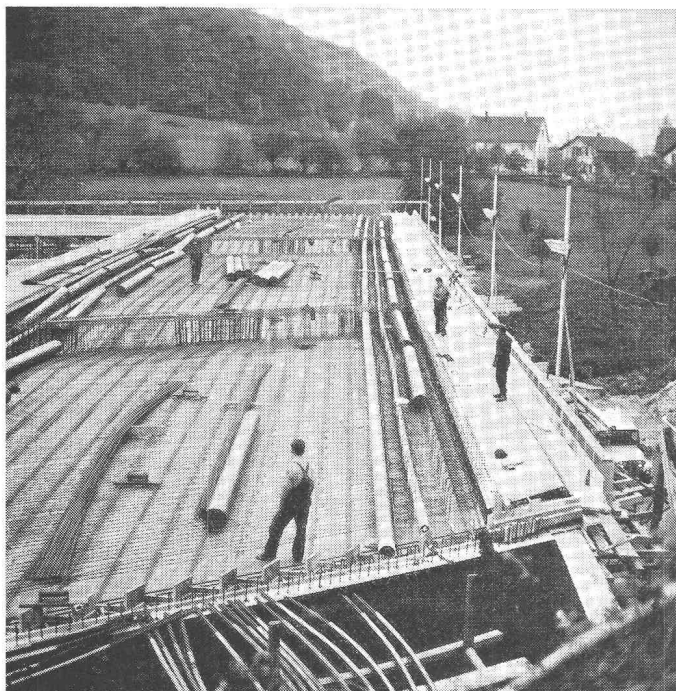
cosmo  
politan  
by  
**Frey**

D. & M. W. 40

Bienne, La Chaux-de-Fonds, Fribourg, Genève, Lausanne, Neuchâtel, Sion, Vevey, Aarau, Baden, Bâle, Berne, Burgdorf, Coire,  
Glaris, Lucerne, Olten, Saint-Gall, Schaffhouse, Soleure, Sursee, Thoune, Winterthur, Zoug, Zurich.

# ARMAVERIT / ARMAVERON

Vous doutiez-vous que nos tuyaux en polyester stratifié avec fibres de verre convenaient également à merveille pour le **drainage des ponts** ?



En voici quelques avantages :

- coefficient de dilatation très bas ;
- résistance totale à l'eau salée, à l'huile et à l'essence ;
- les tuyaux ne deviennent pas cassants jusqu'à moins 50° C ;
- poids restreint, d'où pose facile (encastrés dans le béton ou suspendus) ;
- résistance à la corrosion et aucune nécessité d'entretien.

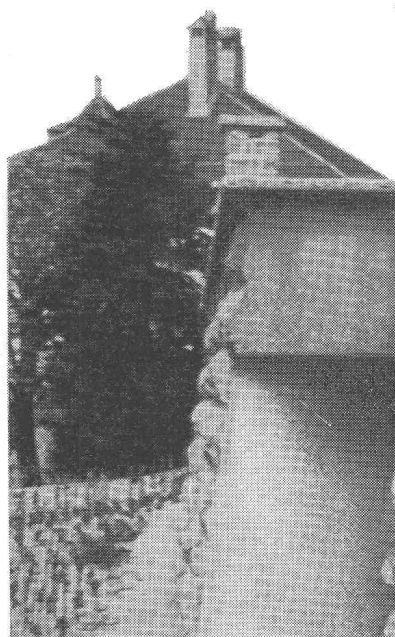
Un appel téléphonique suffit ; nous nous ferons un plaisir de vous conseiller.

**BASLER STÜCKFÄRBEREI AG, Dépt ARMAVER**

**4000 BALE**

**Tél. 061 / 33 23 29**

## **Plasticoffre** **Location de** **coffrages relief** **en polyester armé**



*La solution idéale pour la construction de murs en béton imitant parfaitement les moellons naturels*

*Système breveté (Brev. + 406.604) d'une efficacité optimale : manipulation aisée, possibilité de réaliser toute longueur de mur par adjonction d'éléments intermédiaires.*

*Procédé économique : système de location avantageux, pose simple, délai et coût nettement inférieurs à ceux d'une construction en moellons.*

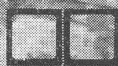
*Réalisations esthétiques : imitation parfaite de la pierre naturelle, possibilité d'adapter la teinte à l'environnement.*

*Nous louons aussi des caissons pour le coffrage de dalles alvéolaires en béton. Nous fabriquons sur plan tous types de coffrages.*

*Renseignements, documentation, conditions de location :*

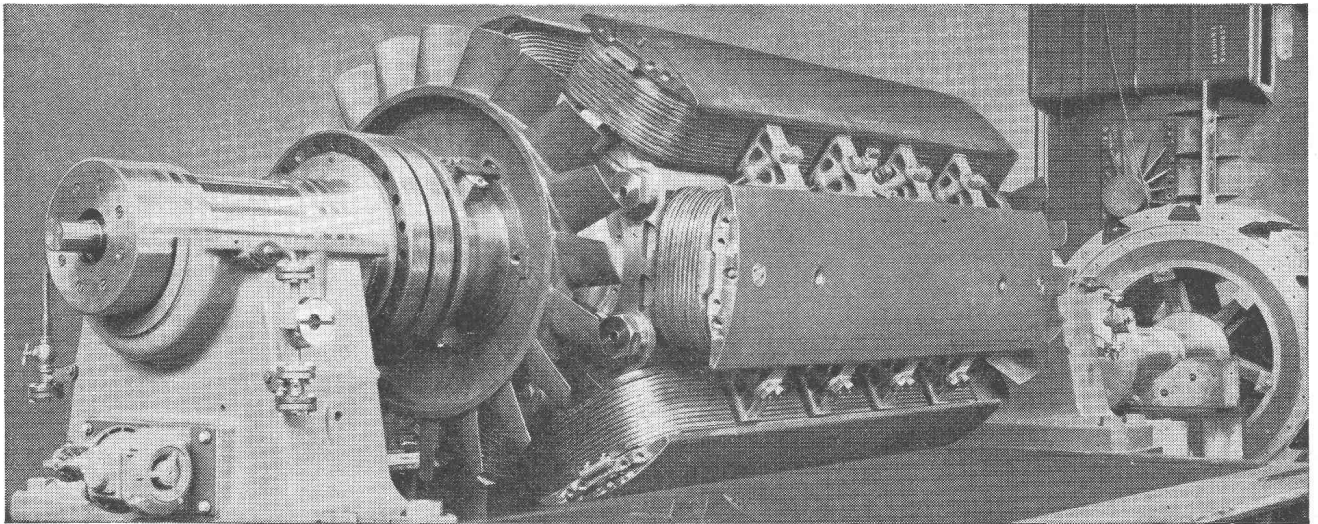
**POLYFORM**  
**PLASTICOFFRE S.A.**

1090 Ropraz Tél. 021 9310 05/06





# La bonne source des isolants pour l'électrotechnique



Matériaux isolants de qualité éprouvée pour la construction de moteurs électriques, de générateurs, de machines et appareils électriques.

Fils de bobinages émaillés et isolés aux matières fibreuses de tous genres et toutes applications.

Fils et câbles isolés au Soflex (PVC) pour courant fort et courant faible.

Conducteurs isolés au Siliflex (caoutchouc silicone).

Câbles isolés aux thermoplastes à armure de traction.

Câbles résistant à la corrosion, également armés.

Vernis d'imprégnation et de recouvrement, vernis sans solvants pour imprégnation au trempé ou au goutte à goutte, colles, mastics isolants, masses de coulage.

Nos conseils techniques sont à votre disposition.

Téléphone (061) 80 21 21 / 80 14 21    Télex 62 479

**ISOLA**

**Fabrique Suisse d'Isolants  
4226 Breitenbach**

~ 50 à 60 Hz

## Moteur asynchrone à vitesse variable ?

Oui, avec **VARIELEC**  
convertisseur statique  
de fréquence pour la commande ou le  
réglage de vitesse des robustes moteurs  
asynchrones à cage.

**Variélec,**  
un équipement à hautes performances.



**Variélec,**  
un appareil particulièrement intéressant  
pour la réalisation d'entraînements à  
vitesse variable

- avec ou sans inversion de vitesse ou de couple,
- comportant un ou plusieurs moteurs couplés en parallèle,
- dont les moteurs doivent travailler dans une ambiance corrosive, explosive, humide ou poussiéreuse,
- qui doivent être fiables et nécessiter peu d'entretien.

**Variélec,**  
une solution moderne pour vos  
problèmes d'entraînements à vitesse  
variable.

Demander des informations détaillées à :

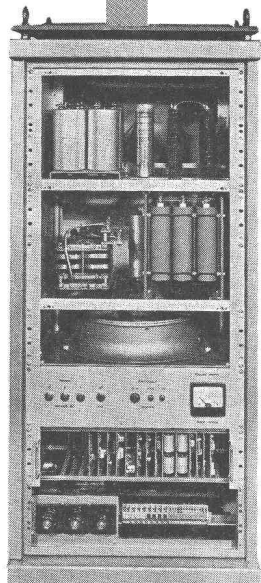
**S.A. des Ateliers de Sécheron,  
1211 Genève 21**

**sécheron**

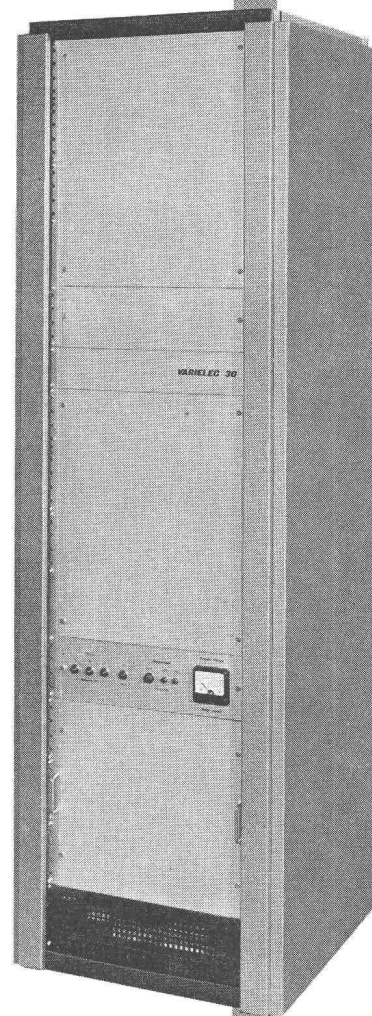
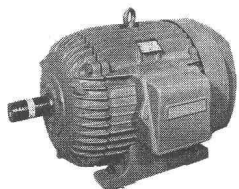
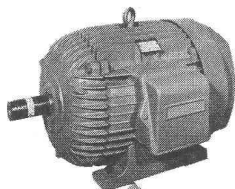
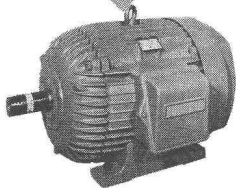
Téléphone 022 / 32 67 50  
Télex 22 130  
Télégramme : Electricité

**Variélec 30**

~ 0 à +100 Hz



**Variélec 15**



616 N2, 616 N2/4, 625 N2S, poids total 3500 kg



# Lieu de travail

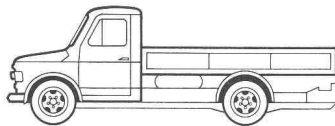
«...L'employeur doit prendre des mesures de protection contre les dangers du travail et fournir à son personnel des places de travail salubres». (D'après le code suisse des obligations, art. 339).

Le lieu de travail d'un conducteur ne devrait pas seulement satisfaire à ces exigences de la loi. Conduire un camion signifie assumer beaucoup de responsabilités et travailler avec une concentration permanente. Pendant le jour. Pendant la nuit. Dans la pluie. Dans la neige. Dans le brouillard. A tout moment sur la route.

Pour répondre à ces impératifs, une cabine qui offre au conducteur et à son passager un maximum de confort est de rigueur. C'est la raison

pour laquelle la cabine des modèles 616 et 625 a été particulièrement bien étudiée: 616 N2, 616 N2/4, 625 N2S (permis de conduire catégorie A): Structure de la cabine entièrement métallique. Revêtement en matériel isolant assurant un faible niveau sonore de l'ambiance de travail. Tableau de bord à lecture facile. Planchette de bord revêtue en matériel anti-choc et antireflet. Accoudoirs sur les portes. Dégivrateurs et lave-glace sur le pare-brise. Porte-objets sur la planche de bord, pare-soleil. Deux autres places à côté du conducteur. Installation de chauffage et de conditionnement d'air.

Un chauffeur est à l'aise dans un camion Fiat.



Financement Sava – un moyen actuel.

Fiat (Suisse) SA 108, rue de Lyon 1211 Genève 13

# FIAT