

**Zeitschrift:** Bulletin technique de la Suisse romande  
**Band:** 96 (1970)  
**Heft:** 6

## Werbung

### Nutzungsbedingungen

Die ETH-Bibliothek ist die Anbieterin der digitalisierten Zeitschriften. Sie besitzt keine Urheberrechte an den Zeitschriften und ist nicht verantwortlich für deren Inhalte. Die Rechte liegen in der Regel bei den Herausgebern beziehungsweise den externen Rechteinhabern. [Siehe Rechtliche Hinweise.](#)

### Conditions d'utilisation

L'ETH Library est le fournisseur des revues numérisées. Elle ne détient aucun droit d'auteur sur les revues et n'est pas responsable de leur contenu. En règle générale, les droits sont détenus par les éditeurs ou les détenteurs de droits externes. [Voir Informations légales.](#)

### Terms of use

The ETH Library is the provider of the digitised journals. It does not own any copyrights to the journals and is not responsible for their content. The rights usually lie with the publishers or the external rights holders. [See Legal notice.](#)

**Download PDF:** 17.11.2024

**ETH-Bibliothek Zürich, E-Periodica, <https://www.e-periodica.ch>**

# Tirez un trait sur le problème de

# l'étanchéement

Il a fallu très peu de temps pour que le nouveau Barra Enduit devienne un grand succès. Un étonnant succès. Il y a de bonnes raisons pour cela.

## **BARRA ENDUIT**

- protège les constructions contre les venues d'eau, les infiltrations, les nappes souterraines;
- est livré prêt à l'emploi. Il suffit de le mélanger à l'eau;
- est applicable (en couches très minces) directement à la brosse ou à la taloche dentelée;

- forme une couche isolante étanche et pratiquement inaltérable.

Barra Enduit remplace de façon rationnelle le traditionnel et trop compliqué crépi de 2-4 cm. Application rapide, emploi économique, prix avantageux.

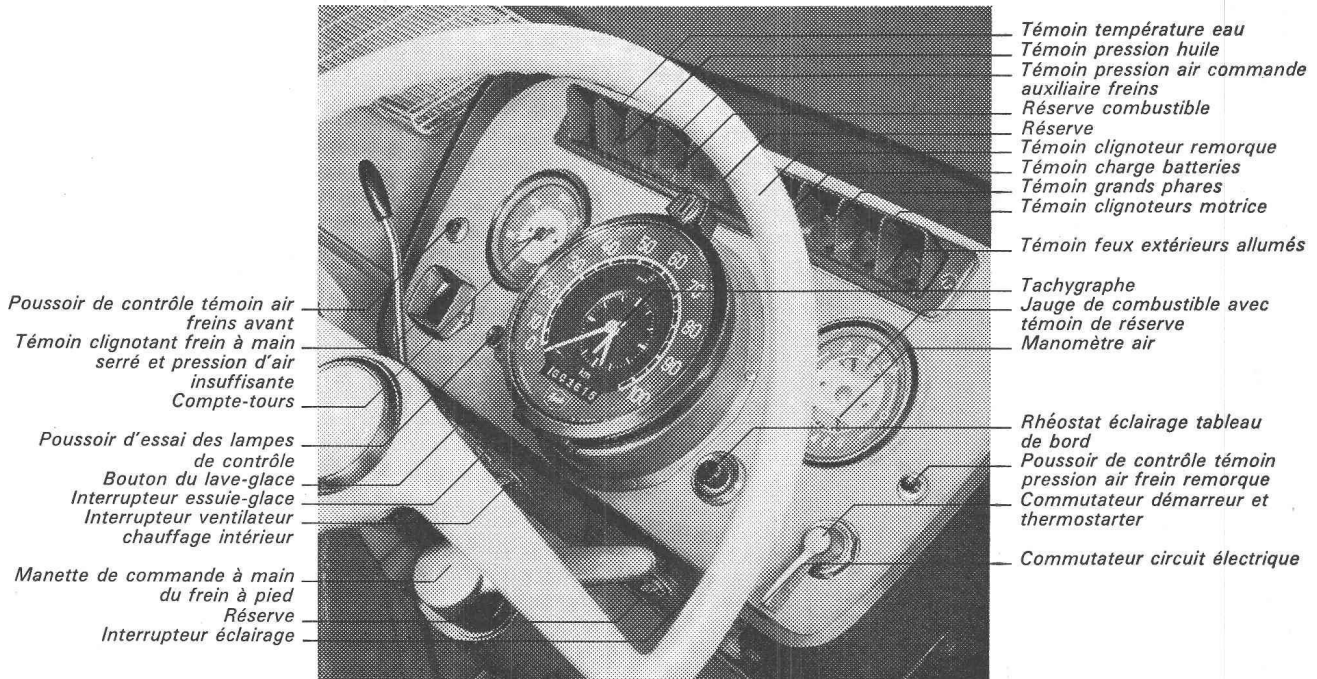
Pofitez vous aussi de ce nouveau progrès de l'isolation moderne. Nos spécialistes se réjouissent de vous faire, sur votre chantier, une démonstration pratique.

# BARRA ENDUIT

Barra  
pour  
Béton

**MEYNADIER**  
Lausanne, Zurich, Berne, Lucerne, Bellinzone, Coire

643 EP, poids total 16 t



Poussoir de contrôle témoin air freins avant  
Témoin clignotant frein à main serré et pression d'air insuffisante  
Compte-tours  
Poussoir d'essai des lampes de contrôle  
Bouton du lave-glace  
Interrupteur essuie-glace  
Interrupteur ventilateur chauffage intérieur  
Manette de commande à main du frein à pied  
Réserve  
Interrupteur éclairage

Témoin température eau  
Témoin pression huile  
Témoin pression air commande auxiliaire freins  
Réserve combustible  
Réserve  
Témoin clignoteur remorque  
Témoin charge batteries  
Témoin grands phares  
Témoin clignoteurs motrice

Témoin feux extérieurs allumés

Tachygraphe  
Jauge de combustible avec témoin de réserve  
Manomètre air

Rhéostat éclairage tableau de bord  
Poussoir de contrôle témoin pression air frein remorque  
Commutateur démarreur et thermostarter

Commutateur circuit électrique

# Centre d'action

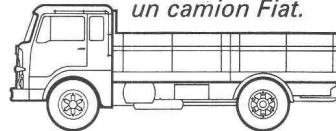
*Tout se passe ici. Démarrer. Changer de vitesse. Contrôler. Freiner. Accélérer. Manœuvrer. S'arrêter. Se détendre. Puis de nouveau agir. Et tout cela, dans un cycle perpétuel.*

*La masse d'un train routier doit être maîtrisée, sous un minutieux contrôle, afin de fournir un bon rendement. Un rendement qui dépend aussi de la robustesse. Et cette robustesse, elle est effective pour le 643 EP. Il faut un équipement technique qui réagisse immédiatement. Et il faut une cabine spacieuse et confortable. Car la capacité de rendement augmente avec le bien-être. Et avec le climat de travail.*

*Le 643 EP peut être équipé*

*de toutes les carrosseries: ponts TIR, plateaux ridelles, fourgons frigorifiques, fourgons meubles, bétailières, basculants, multibennes, bétonnières, citernes, transports de fer, transports de blé en vrac, de troncs d'arbres, etc. Moteur à 6 cylindres, 10 vitesses, charge utile jusqu'à 10500 kg sur châssis.*

*Un chauffeur est à l'aise dans un camion Fiat.*



*Financement Sava – un moyen actuel.*

Fiat (Suisse) SA 108, rue de Lyon 1211 Genève 13

# FIAT



# Made in Heerbrugg.

Les compas Wild sont en acier inoxydable au chrome. Gage de précision, même après des années d'emploi. D'un brillant durable, également en climat tropical.

Exemple de haute perfection: le dispositif de guidage dans l'articulation d'un compas Wild. Il assure un travail de toute confiance. Avec ajustage sûr et rapide de tout angle. Sans la moindre élasticité dans l'ouverture des branches du compas.

La sélection systématique d'un matériau de haute qualité et l'usinage particulièrement soigné sont à l'origine d'une super-qualité de notoriété mondiale.

A Heerbrugg, une seule qualité est reine: la première.

**WILD**  
**HEERBRUGG**

photogrammétrie  
instruments géodésiques  
microscopie

**Coupon**

Veuillez m'envoyer votre documentation avec prix-courant.

Nom/Prénom: \_\_\_\_\_

Rue: \_\_\_\_\_

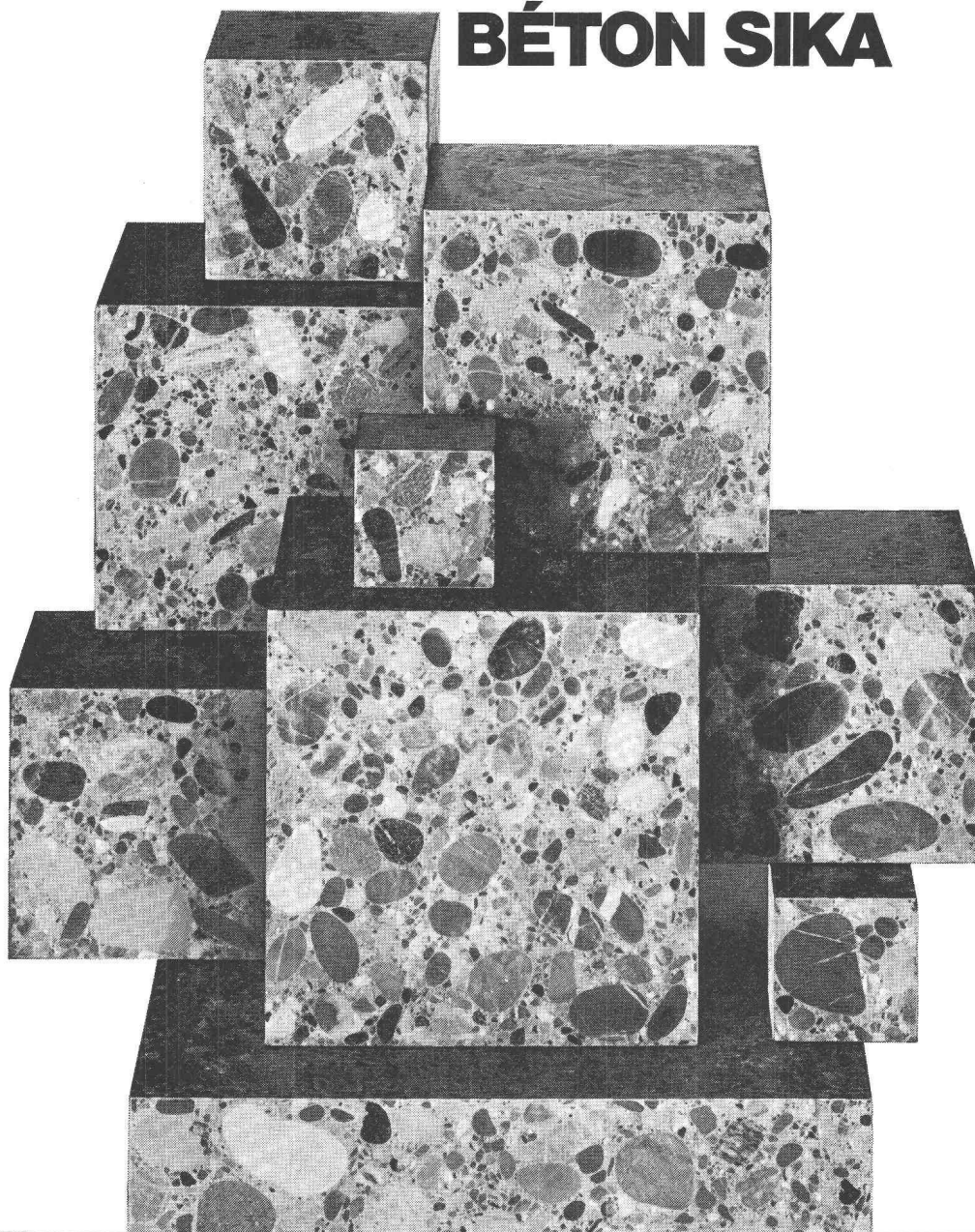
N° postal/localité: \_\_\_\_\_

A adresser à Wild Heerbrugg S.A.,  
9435 Heerbrugg





# VOUS PROFITEZ PAR CHAQUE m<sup>3</sup> DE BÉTON SIKA

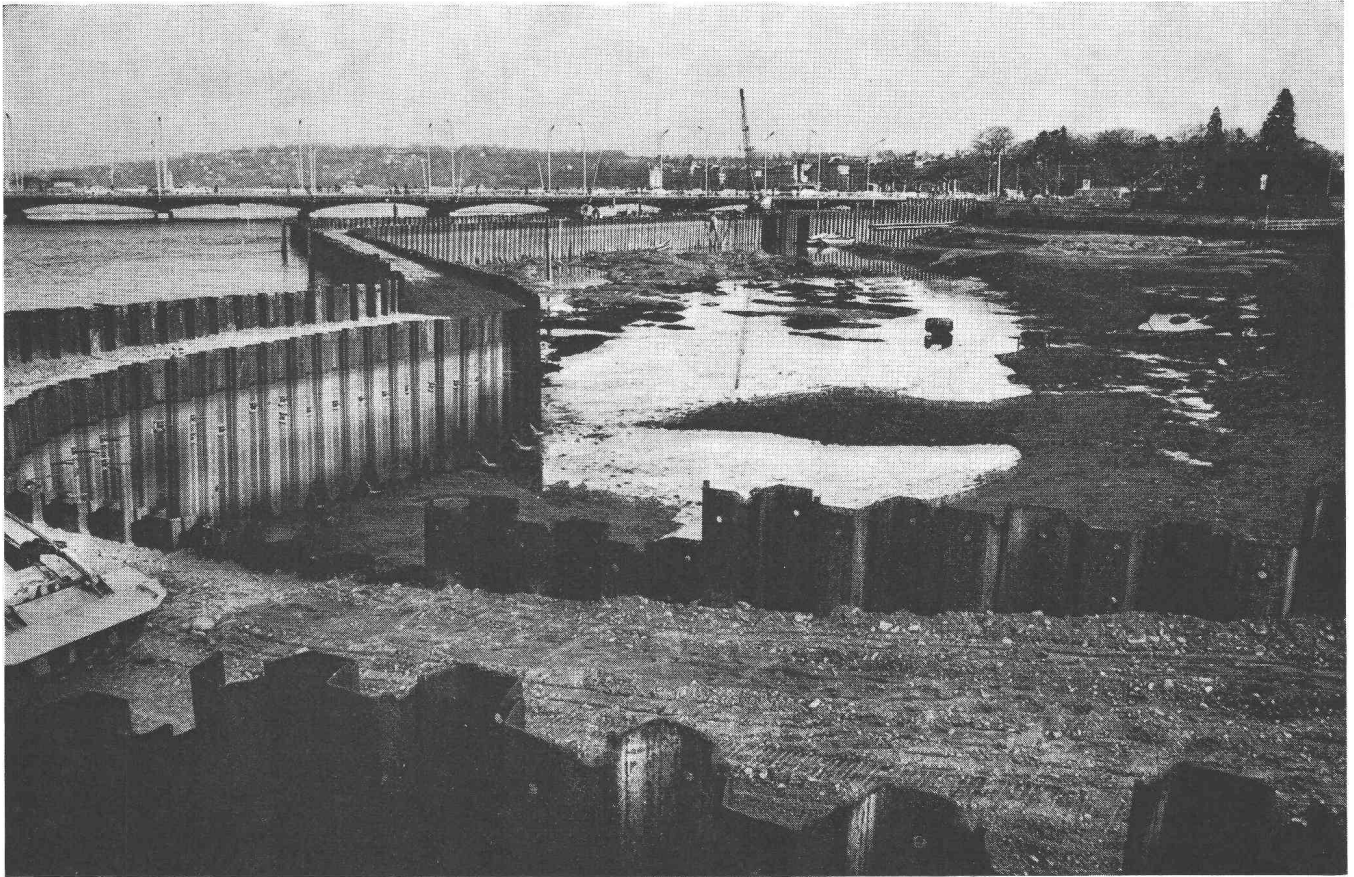
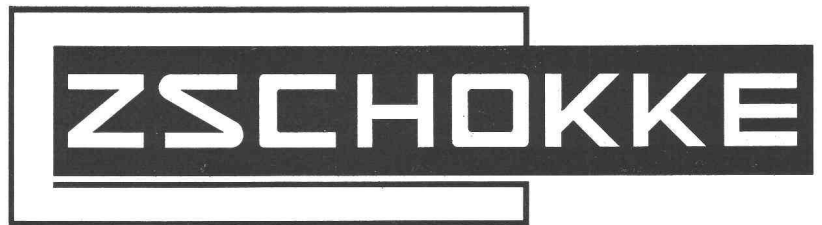


Un béton coulé avec les adjuvants du béton Sika vous permet de réaliser des bénéfices, et cela mètre cube par mètre cube. Car nos adjuvants accomplissent deux choses à la fois: d'un côté ils raccourcissent et ils facilitent le travail, d'autre part, ils améliorent très nettement la qualité même du béton. Autrement dit: ils aident à économiser, et ils fournissent la sécurité. Et cela en échange de peu d'argent.

C'est rarement le cas, quand on construit, que ce qui coûte à peine davantage fournisse un gain important; mais c'est le cas lorsqu'il s'agit d'un béton comportant des adjuvants Sika. Voilà un bon «truc» pour économiser, un «truc» Sika.

## **Sika Service**

Kaspar Winkler + Co.  
CTW Chemisch-Technische Werke AG  
Sika Norm AG  
1000 Lausanne, Téléphone 021 23 2813



Batardeau pour l'excavation du Parking du Pont du Mont-Blanc, Genève

## Tous travaux de génie civil & bâtiment

**Abaissement de nappe phréatique — Palplanches  
Parois moulées dans le sol - Travaux subaquatiques  
Pieux forés - Pieux battus et injectés, système MV**

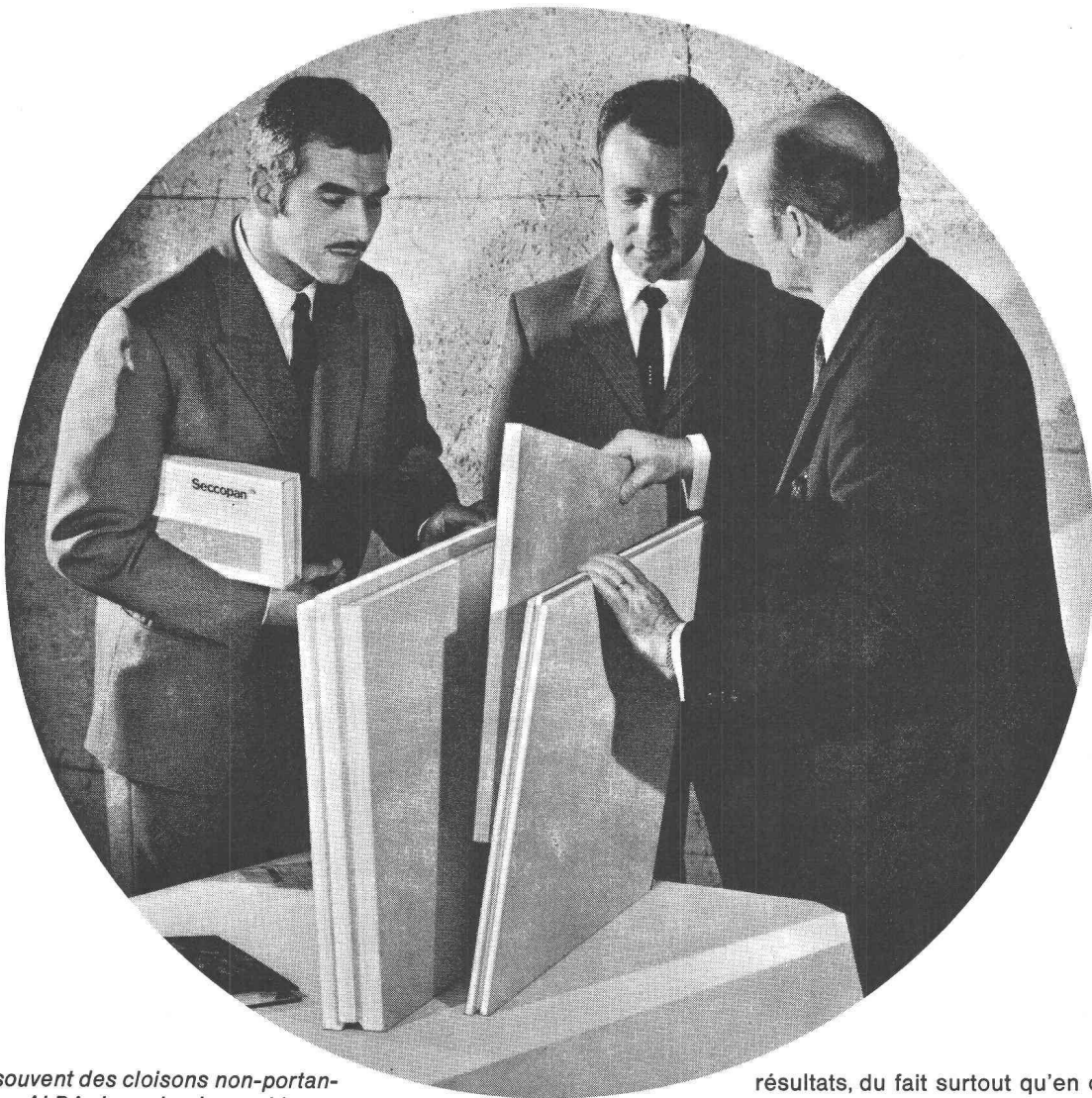
### SOCIÉTÉ ANONYME CONRAD ZSCHOKKE

1211 GENEVE	rue du 31-Décembre 42	(022) 35 12 20
3000 BERNE	Neubrückestrasse 92	(031) 24 12 76
1700 FRIBOURG	route de Villars 1	(037) 9 20 55
1000 LAUSANNE	rue Sébeillon 7	(021) 24 00 42
1950 SION	avenue de la Gare 8	(027) 2 31 82
3920 ZERMATT	(028) 7 70 65	8752 NÄFELS

### AKTIENGESELLSCHAFT CONRAD ZSCHOKKE

8045 ZÜRICH	Räffelstrasse 11	(051) 35 52 35
6460 ALTDORF	Bahnhofstrasse 37	(044) 2 44 55
6500 BELLINZONA	Pzo Pza del Sol	(092) 5 51 41
7000 CHUR	Quaderstrasse 18	(081) 22 08 44
5312 DOTTINGEN	Aargau	(056) 45 21 21
(058) 4 45 06	7320 SARGANS	(085) 3 12 44

# Problème d'actualité: Parois à isolation phonique



*«Je construis souvent des cloisons non-portantes en carreaux ALBA dans des immeubles commerciaux. Certains locaux étant utilisés comme bureaux de direction, salles de conférences, etc., les parois doivent présenter une isolation phonique toute spéciale. Bien souvent, je ne connais la destination de ces locaux qu'une fois loués. Comment procéder au mieux dans de tels cas?»*

Comme c'est ici une question d'adaptation, il est recommandé de monter tout d'abord partout des cloisons simples en carreaux ALBA. Les locaux devant être isolés spécialement sont enrobés de panneaux en laine minérale, puis revêtus de carreaux de plâtre SECCOPAN. Ce procédé donne d'excellents

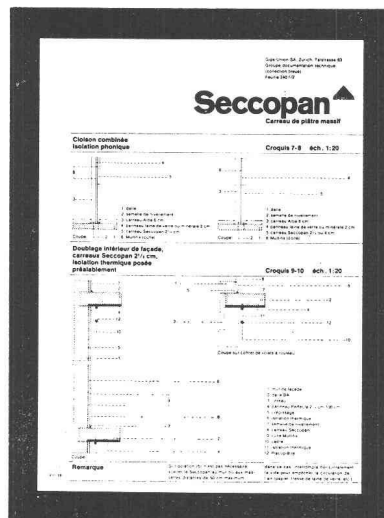
résultats, du fait surtout qu'en choisissant convenablement l'épaisseur des carreaux, il est possible d'adapter le degré d'isolation aux besoins particuliers de chaque pièce. Les avantages sont décisifs: pose rapide et propre (montage à sec), pas d'enduit, pose immédiate des papiers peints ou tout autre traitement. Pas de retard dû à des dispositions de dernière minute.

Pour vos projets, nous mettons volontiers à votre disposition une documentation détaillée avec exemples d'application.

GIPS-UNION SA, 8021 Zurich  
Talstr. 83, Tél. 051/ 23 37 60

## Seccopan

Panneau de plâtre massif



## Seccopor

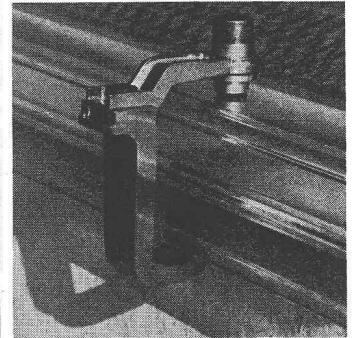
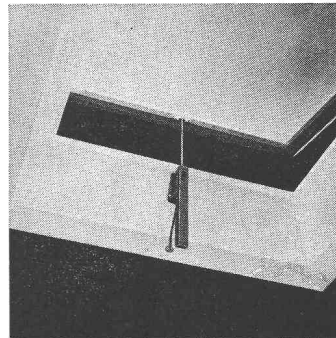
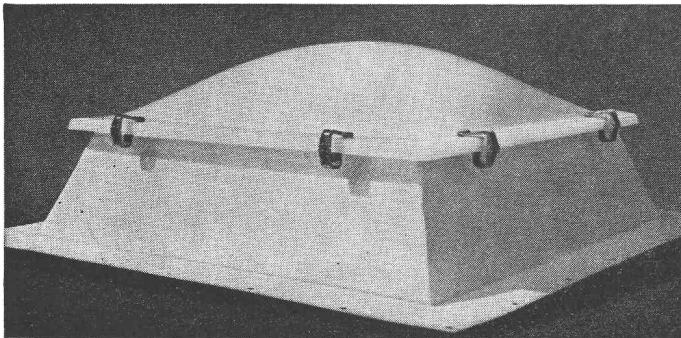
Panneau isolant (plâtre + polystyrène)



CUPOLUX

eurodome

+ eurobase



**Voici  
l'unité rationnelle  
châssis + coupole  
éprouvée en  
milliers  
d'exemplaires**

Nous sommes spécialistes des vitrages industriels depuis 1907. En 1955, nous avons lancé les premières coupoles en

Suisse et avons créé en 1963 la combinaison coupole Cupolux ou eurodome sur châssis préfabriqué eurobase, solution pratique qui raccourcit vos délais de construction. Nos coupoles se posent également sur costières en béton, bois ou métal et sont livrables soit avec ouvrant d'aération (divers systèmes de commande) soit pour accès au toit. Elles ne jaunissent jamais.

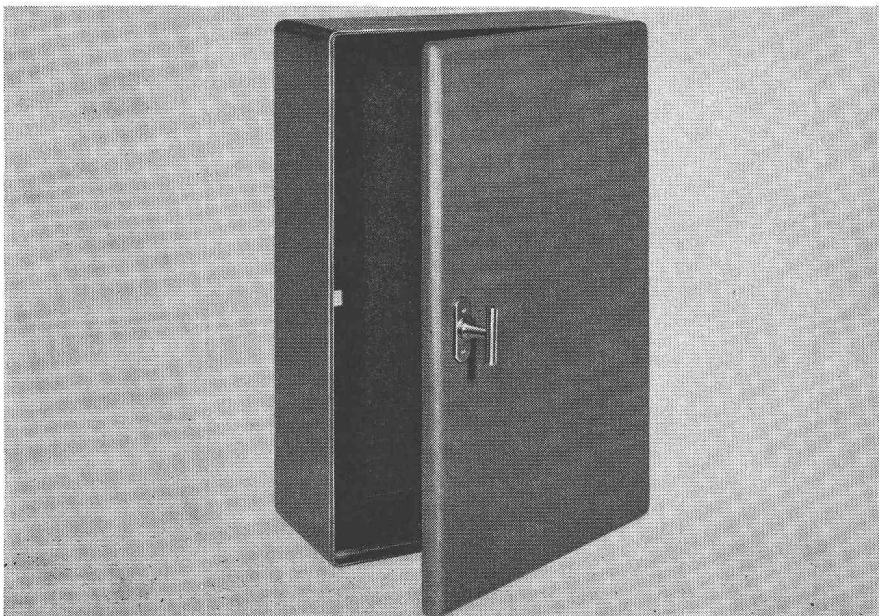
Jacques Scherrer Fils  
Allmendstrasse 7  
8059 Zurich 2  
Tél. 051/25 79 80



coupoles translucides  
vitrages industriels

**Rationnel, belle présentation, robuste,  
traitement de surface impeccable, en un  
mot: qualité GUTOR!**

Coffrets normalisés en  
tôle d'acier



- Construction robuste composée d'éléments en tôle d'acier emboutis
- Grande gamme dans le choix des dimensions
- Nombreuses variantes de fermeture
- Important stock de coffrets livrables de suite
- Grand assortiment d'éléments d'assemblage standardisés
- Traitement de surface très résistant, par séchage au four
- Demandez notre catalogue

GUTOR SA 1000 Lausanne 13

Tél. 021.277676



**La qualité d'une héliographie  
n'est pas seulement  
déterminée  
par le papier héliographique,  
mais aussi par  
le papier calque et le papier  
à dessin  
servant d'original.**

**C'est  
pourquoi**  
*nous  
offrons  
le programme  
le plus étendu  
de papiers calques  
et à dessin.*

En tant que spécialistes de l'héliographie, nous avons un très grand choix

**de papiers calques et à dessin**

en différents poids et formats, ou en rouleaux, ainsi que des papiers calques en qualité satinée ou mate.

Pour les plans et les dessins qui exigent une qualité supérieure, solidité et une précision absolue vous avez besoin d'un calque de haute valeur à base de polyester. Nous l'avons: c'est

**le film polyester à dessin «Amopol».**

Ses propriétés: durable, garde ses dimensions, ne se déchire pas, se prête excellemment à l'écriture et au gommage. Les films polyester à dessin sont vendus en rouleaux, en formats, en différentes épaisseurs, mats sur une ou deux faces.

Si vous ne connaissez pas encore

**les films polyester à dessin Amopol,**

faites un essai: il vous convaincra.

Nous vous envoyons volontiers, et sans engagement de votre part, documentation et échantillons.



*Notre  
longue expérience  
vous  
garantit une qualité  
irréprochable et des  
conseils judicieux.*



**Messerli**

A. Messerli SA  
8152 Glattbrugg/ZH, Tél. 051 833040

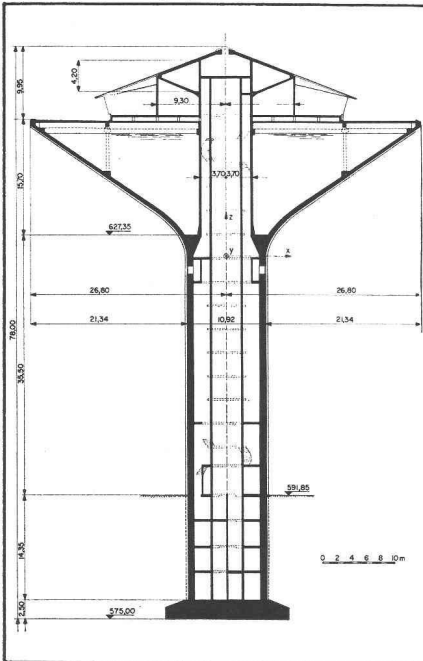
Fabrique de papiers techniques

# Voici\* Strip

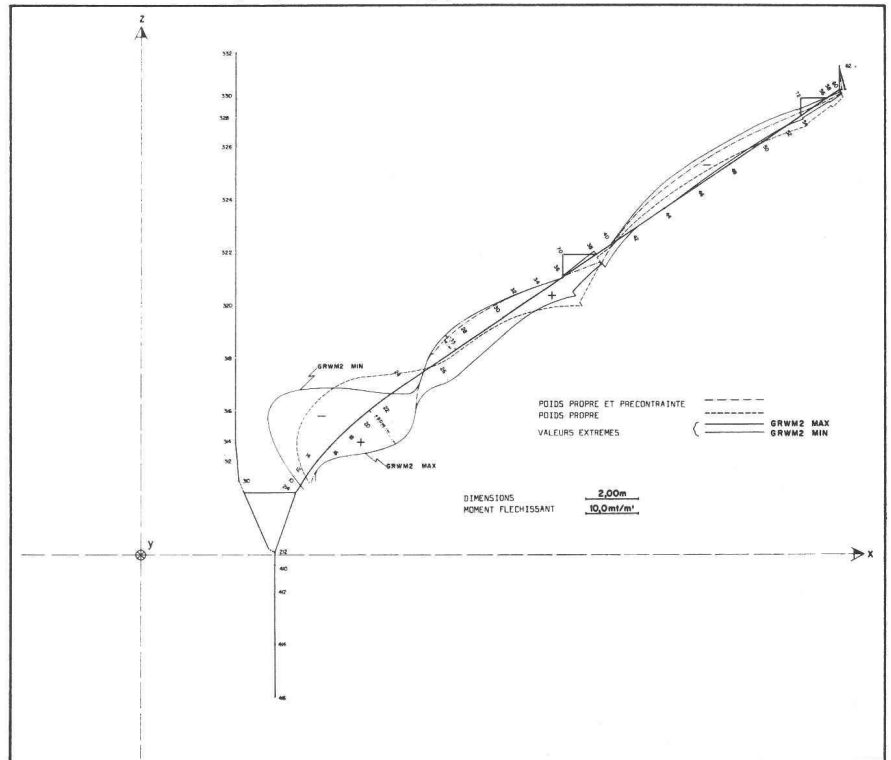
(\* un exemple parmi tant d'autres...)

**Méthode des éléments finis (analyse des voiles, dalles et disques) par l'exemple d'une coque de révolution d'épaisseur variable.**

La coque de révolution d'épaisseur variable se compose de segments cylindriques, coniques et paraboliques avec des anneaux de raidissement (figure 1).



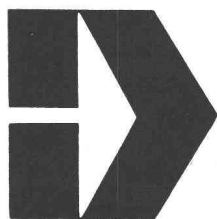
La figure 2 montre les résultats des calculs du moment de flexion (le vecteur est perpendiculaire au méridien) pour les cas de charges donnés. Auteur du projet: Vattenbyggnadsbyran, Suède.



## STRIP vous offre de nouvelles possibilités:

- L'ingénieur peut inscrire les données du problème sur des formules standardisées. Il est ainsi dispensé d'apprendre un nouveau langage de programmation.
- Pour les voiles, dalles et disques, STRIP englobe par la méthode des éléments finis, un domaine d'utilisation qui ne pouvait jusqu'à présent être, dans la pratique, maîtrisé que par des essais sur modèles. Formes et contours quelconques, épaisseur variable, trous, articulations, poutres de bord et poutres intermédiaires.
- Pour les constructions planes formées de barres: prise en considération de la théorie du second ordre, stabilité. Pour toutes les constructions formées de barres: fluage et retrait, évaluation automatique des lignes d'influence pour n'importe quelle charge.

**Prenez contact avec nous. Nous discuterons volontiers votre problème. Absolument gratuit.**



# digital ag

Seilergraben 53, 8001 Zurich, téléphone: 051 34 46 23

DIGITAL, une entreprise du groupe INTERDATA