

Objektyp: **Advertising**

Zeitschrift: **Bulletin technique de la Suisse romande**

Band (Jahr): **97 (1971)**

Heft 10: **L'autoroute du Léman et ses ouvrages**

PDF erstellt am: **29.06.2024**

Nutzungsbedingungen

Die ETH-Bibliothek ist Anbieterin der digitalisierten Zeitschriften. Sie besitzt keine Urheberrechte an den Inhalten der Zeitschriften. Die Rechte liegen in der Regel bei den Herausgebern. Die auf der Plattform e-periodica veröffentlichten Dokumente stehen für nicht-kommerzielle Zwecke in Lehre und Forschung sowie für die private Nutzung frei zur Verfügung. Einzelne Dateien oder Ausdrucke aus diesem Angebot können zusammen mit diesen Nutzungsbedingungen und den korrekten Herkunftsbezeichnungen weitergegeben werden. Das Veröffentlichen von Bildern in Print- und Online-Publikationen ist nur mit vorheriger Genehmigung der Rechteinhaber erlaubt. Die systematische Speicherung von Teilen des elektronischen Angebots auf anderen Servern bedarf ebenfalls des schriftlichen Einverständnisses der Rechteinhaber.

Haftungsausschluss

Alle Angaben erfolgen ohne Gewähr für Vollständigkeit oder Richtigkeit. Es wird keine Haftung übernommen für Schäden durch die Verwendung von Informationen aus diesem Online-Angebot oder durch das Fehlen von Informationen. Dies gilt auch für Inhalte Dritter, die über dieses Angebot zugänglich sind.



Société anonyme suisse pour l'industrie
de la précontrainte **1009 Pully**

Câbles de précontrainte

Ancrages précontraints dans le sol
(rochers et terrains meubles)

Vérins plats

Appuis STUP (néoprène, téflon)

Joints de chaussée FT

Injections de résine (colmatage de
fissures)

Av. de Lavaux 78d Tél. (021) 28 33 82

Franel & Pasquier S. A.

INGÉNIEUR-ENTREPRENEURS DIPLOMÉS

LAUSANNE

Avenue Dapples 17
Téléphone 27 61 46

VEVEY

5, avenue P.-Cérésole
Téléphone 51 58 77

FOREL-LAVAU

Dépôt
Téléphone 97 14 63

Routes • Génie civil • Revêtements • Béton armé • Bâtiments

Stahlton-Prébéton SA

Plus de 20 ans
de réalisations dynamiques et
avantageuses tant dans les secteurs
de l'habitation, du génie civil que
dans celui de la construction
industrielle.

Plus de 20 ans
au service de la construction.

Notre participation à l'autoroute
du Léman :

- passerelles pour piétons
à Chailly et Villeneuve
- pont pour AF à Blonay
- tous les revêtements des tunnels
de Glion.

STAHLTON-Prébéton SA
Avenches-Lausanne-Berne



ZUBLIN

A CONSTRUIT :

LOT 701 : PONT DES VUARENNES

LOT 610 : PONT SUR LA VEVEYSE

LOT 507 : FUNICULAIRE V.M.P.

LOT 626 : PONT SUR LA VEVEYSE EN GILAMONT

CONSTRUIT :

LOT 1220 : PONT DES DAILLETES

ED. ZUBLIN & C^{IE} S.A. — 1000 LAUSANNE 4
GÉNIE CIVIL — BATIMENT
4, AVENUE DE BÉTHUSY — TÉL. (021) 23 45 61

Travaux publics

LOSINGER

**Entreprise
Losinger SA
Lausanne
9 chemin de Longeraie**



COMPAGNIE D'ÉTUDES DE TRAVAUX PUBLICS S.A.

**Société d'Ingineering
et
d'Ingénieurs-conseils**

**Routes, Ponts, Tunnels, Constructions industrielles,
Aménagements de production d'énergie, Traite-
ment des eaux usées, Installations électromécani-
ques, Recherche et Développement.**

Saint-Martin 7

1002 Lausanne

RIEDER S.
A.

Constructions métalliques

Echafaudages tubulaires

1880 BEX

Route du Simplon

Tél. (025) 5 12 97

Autoroute du Léman

Lot 803 PONTES SUR LA VERAYE

Lot 511 GLISSEMENT DE NANT
Galerie drainante

CH. PAYOT

ENTREPRENEUR DIPLOMÉ

Bâtiments - Travaux publics

Routes et tunnels

1815 **CLARENS-MONTREUX**

Avenue Mayor-Vautier 23

Téléphone (021) 61 40 37

CONSORTIUM

J. **S**PINEDI S.A. - LAUSANNE

MANZINI S.A. - AIGLE

GRISONI, ZAUGG S.A. - VEVEY

S. A. RENÉ **M**AY, ING. - LAUSANNE

a exécuté le revêtement à l'est
des tunnels de Glion.

Les entreprises

SATEG S.A. - **Lausanne**
CAMANDONA Frères - **Crissier**
CUÉNOD & PAYOT SA - **Lausanne**
H. MARTI SA - **Lausanne**

travaillant en association ont exécuté

Lot 609 Saint-Légier
Lot 410 Complexe de Chexbres
Lot 515 De Lignièrès à la Veveyse
Lot 1221 Complexe de Jordillon
Lot 512 Corsier - Glissement de Nant
Lot 712 Les Vuarennès-sous-Chernex
Lot 715 Tronçon entre Pont des Vuarennès
et Pont de la Baye de Montreux
Lot 417 Estacade « En Jérusalem »

Terrassements ● Canalisations ● Revêtements ● Ponts
Passages inférieurs ● Murs traditionnels ● Murs préfabriqués
Ancrages ● Voûtages ruisseaux

EVÉQUOZ & C^{IE} SA

PONT-DE-LA-MORGE (Valais)

Tous travaux publics

Béton armé

Routes Tunnels Galeries

AUTOROUTE DU LÉMAN

Lot N° 805: Accès portail sud des tunnels de Glion et galerie de reconnaissance

Lot N° 809: Construction d'un réservoir d'alimentation en eau des tunnels de Glion

E. G. T. P.

ENTREPRISE GÉNÉRALE
DE TRAVAUX PUBLICS S. A.

1604 PUIDOUX & Lausanne

Tél. (021) 56 17 30

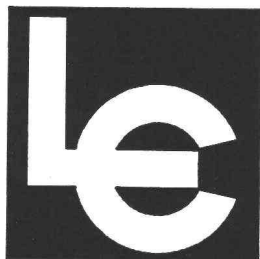


Piste de chantier Puidoux-Grandvaux

- AR lot 414

Estacade de Jérusalem

- AR lot 417



TRAVAUX PUBLICS

BATIMENTS

LUINI + CHABOD S.A.

VEVEY

avenue Gilamont 56

Téléphone (021) 51 45 91

(5 lignes)

a construit LOT 624

RACCORDEMENT À LA VOIRIE DE VEVEY

a construit LOT 839

CENTRE D'ENTRETIEN DE RENNAZ

Daniel Gillièron

CONSTRUCTIONS MÉTALLIQUES

Route de Bussigny 14

1023 CRISSIER

A réalisé

les façades

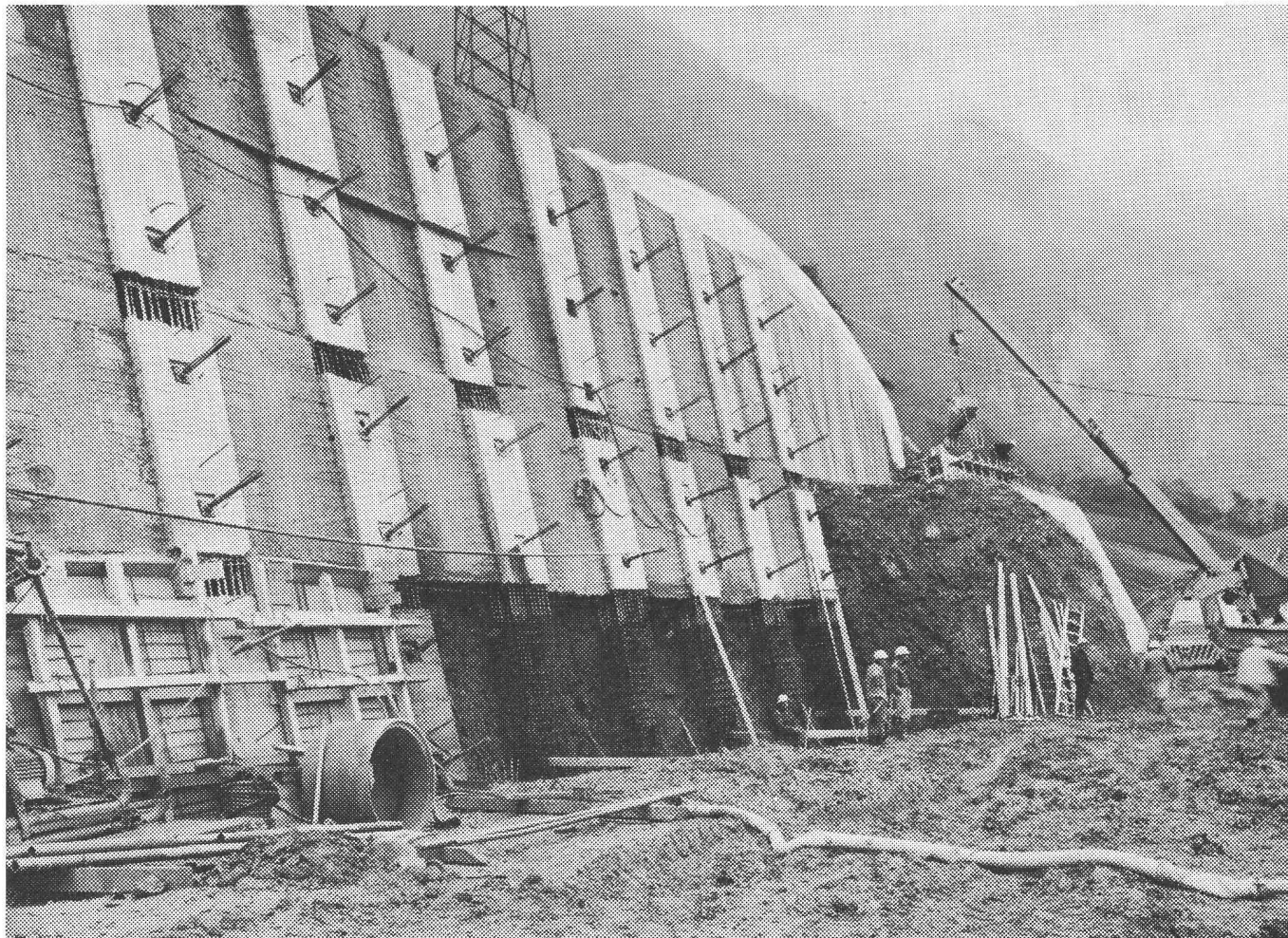
et portes

en métal léger

du bâtiment

de service

de Rennaz.



AUTOROUTE DU LÉMAN

mur ancré « sous Les Bornisses »

Cet ouvrage moderne pour le soutènement d'un talus d'autoroute a été réalisé par les entreprises :

ROCHAT & Cie

2, av. Mayor-Vautier - 1820 Montreux

Bâtiment

Travaux publics

S.I.F.-GROUTBOR S.A.

14, av. Tir-Fédéral - 1020 Renens

Tirants d'ancrage

Sondages

Injections

Forages

PRÉCONTRAÎNTE S.A.

1, av. des Alpes - 1006 Lausanne

Câbles VSL

Tirants en rocher

Tirants en alluvions

Baumann

1001 Lausanne, ch. des Sauges 30 Tél. (021) 35 88 56

Volets roulants Stores à lamelles Stores en toile
 en aluminium + vental nouveau
 Portes de garage Réparations-entretien
 store « Tectal »



... c'est du
KORODUR
 qu'il nous faut

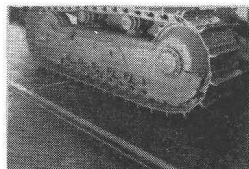
Sols industriels
 en béton dur

résistant à l'usure
 insensible à l'action de l'huile
 et de l'essence

résistant aux coups et aux chocs



KORODUR WESTPHAL HARTBETON KG



Ed. Cuénod SA, 1211 Genève 8, 8, Rue des Plantaporêts Tél. (022) 24 93 24
 Frutiger Söhne AG, 3601 Thun, Frutigenstrasse 37 Tél. (033) 32 22 02
 Ed. Züblin & Cie AG, 4002 Basel 2, Aeschenplatz 2 Tél. (061) 22 51 40

SAVRO S.A.

ROUTES - TRAVAUX PUBLICS
 ET BATIMENTS

LAUSANNE, rue Voltaire 7

Téléphone 26 10 51



Escalier mobile
 Un maximum d'avantages
 Un minimum d'espace

Mod. 1 75/150

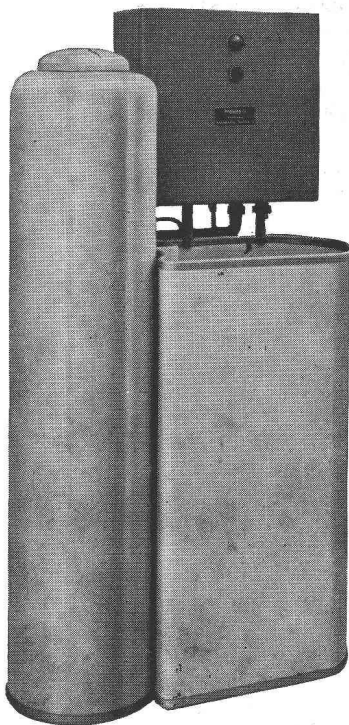
Mod. 3 70/130

Feldmann + Co SA

3250 Lyss

Téléphone (032) 84 11 84

EAU DOUCE



A chaque instant
 A volonté
 Immédiatement
 Fourni
 par l'adoucisseur
 automatique
PRETEMAT



Débit élevé
 Régénération
 automatique
 Pas de surveillance
 Exécution moderne
 et esthétique
 Appareils pour
 tous les débits

Notre service technique
 sera à votre
 disposition pour tous les
 problèmes concernant
 l'épuration des eaux

Pretema AG

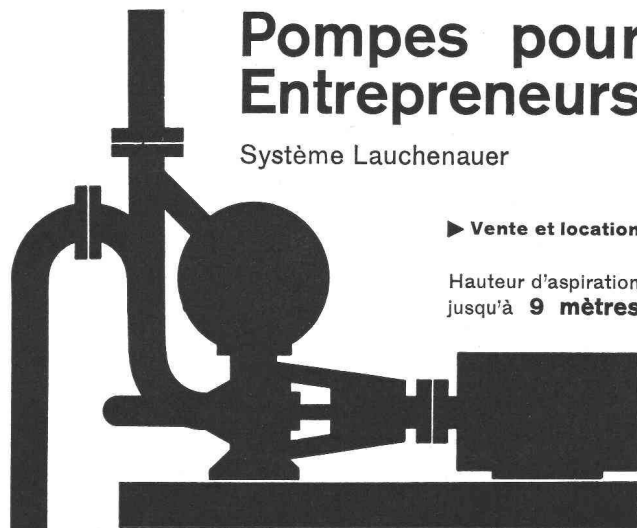
Département
 Epuration des eaux
 Birmensdorf-Zürich
 Tél. (051) 95 47 11

Pompes pour Entrepreneurs

Système Lauchener

► Vente et location

Hauteur d'aspiration
 jusqu'à **9 mètres**



à amorçage automatique, sans soupapes

Débits de 1 à 500 litres/seconde - Pas de soupape de pied, ni de clapet dans la tubulure d'aspiration - Aucune pompe à vide de secours. - Réamorçage automatique immédiat, même si de l'air est entré dans le tuyau d'aspiration - Pas de surface de contact à frottement et s'usant, par conséquent, pas de contretemps, même pour l'élévation de la boue, du sable ou du gravier.

Ateliers de Construction
 s/Sihl S.A., Zurich

Fondés en 1871 Tél. (051) 233514



J. GIOBELLINA & Cie

transports de ciment en vrac

transports et fournitures de sable,
gravier, tout-venant brut et con-
cassé

transports routiers et internationaux

Chemin de la Verrière 10

Tél. (021) 28 27 23 - 24

1094 Paudex/Lausanne

Stuag

Entreprise suisse
de construction de routes
et de travaux publics S A

PISTE DE CHANTIER VEVEY-MONTREUX
COMPLEXE DES COLONDALLES

1000 LAUSANNE 20

Téléphone 25 43 18

Carrières de Collombey

R. PARVEX

1868 Collombey



**BALLAST CFF
SABLE
GRAVIERS
GRAVILLONS**

Téléphone: bureau (025) 4 23 34

appartement (025) 4 23 33



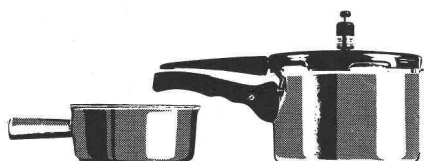
Appareils Lutte Incendie
PONTI S.A. MONTREUX

Tél. 021/ 61 31 88

SABAG

PROJETTE

pour vous et votre clientèle de confortables cuisines encastrées, correspondant aux plus hautes exigences. Grand choix, large expérience et projets personnels vous garantissent la solution idéale aux problèmes de vos clients. Visitez nos expositions; elles vous proposent de nombreuses suggestions intéressantes.



APPAREILS SANITAIRES EN GROS
ENSEMBLES DE CUISINE
ÉCOULEMENTS
CARRELAGES

SABAG + BAUMATERIAL SA 2500 Bienne

☎ 032 353 53 / 3 59 51

SABAG + BAUMATERIAL SA 6000 Lucerne

☎ 041 44 61 61

SABAG LAUSANNE SA 1000 Lausanne

☎ 021 26 90 31

SABAG



Coupez court aux trop longs délais de vos toits plats!

Terminer un toit plat des semaines plus tôt que d'habitude? C'est possible avec Tectabord. Nous l'avons prouvé à plusieurs de nos clients. Avec les éléments préfabriqués Tectabord, vous installez la bordure du toit en un ou deux jours. Ainsi vous pouvez entreprendre plus vite l'isolation du toit.

Un montage facile et rapide

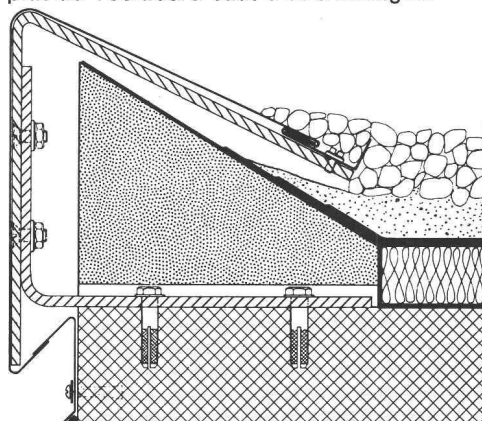
Le montage des éléments préfabriqués Tectabord ne demande aucune connaissance particulière. L'installation peut être commencée directement après le durcissement du béton, même par temps humide. La barrière de vapeur se raccorde immédiatement aux pierres de bordure. Le toit étant étanche, vous pouvez commencer plus tôt les travaux d'intérieur. Autre point très important: Tectabord et l'isolation du toit sont posés par la même entreprise. Ainsi, bien des ennuis avec les délais et la garantie s'envolent.

Les difficultés de l'étanchéité éliminées

Tectabord supprime tous les points névralgiques (raccord étanchéité/garniture en tôle, soudures, boîte de dilatation, etc.) Même les

ponts de froid n'existent plus, puisque l'isolation thermique va jusqu'en façade.

Voilà bien des raisons pour que vous examiniez de près le système Tectabord. Vous constaterez qu'en dehors de tous ces avantages, même le prix de Tectabord vaut d'être souligné.



TECTABORD

MEYNADIER + CIE SA Lausanne, Zurich
Bienne, Berne, Lucerne, Bellinzzone, Coire

J'aimerais connaître plus à fond votre système Tectabord, qui permet d'épargner temps et argent.

Envoyez-moi votre documentation détaillée

J'aimerais recevoir la visite d'un de vos spécialistes

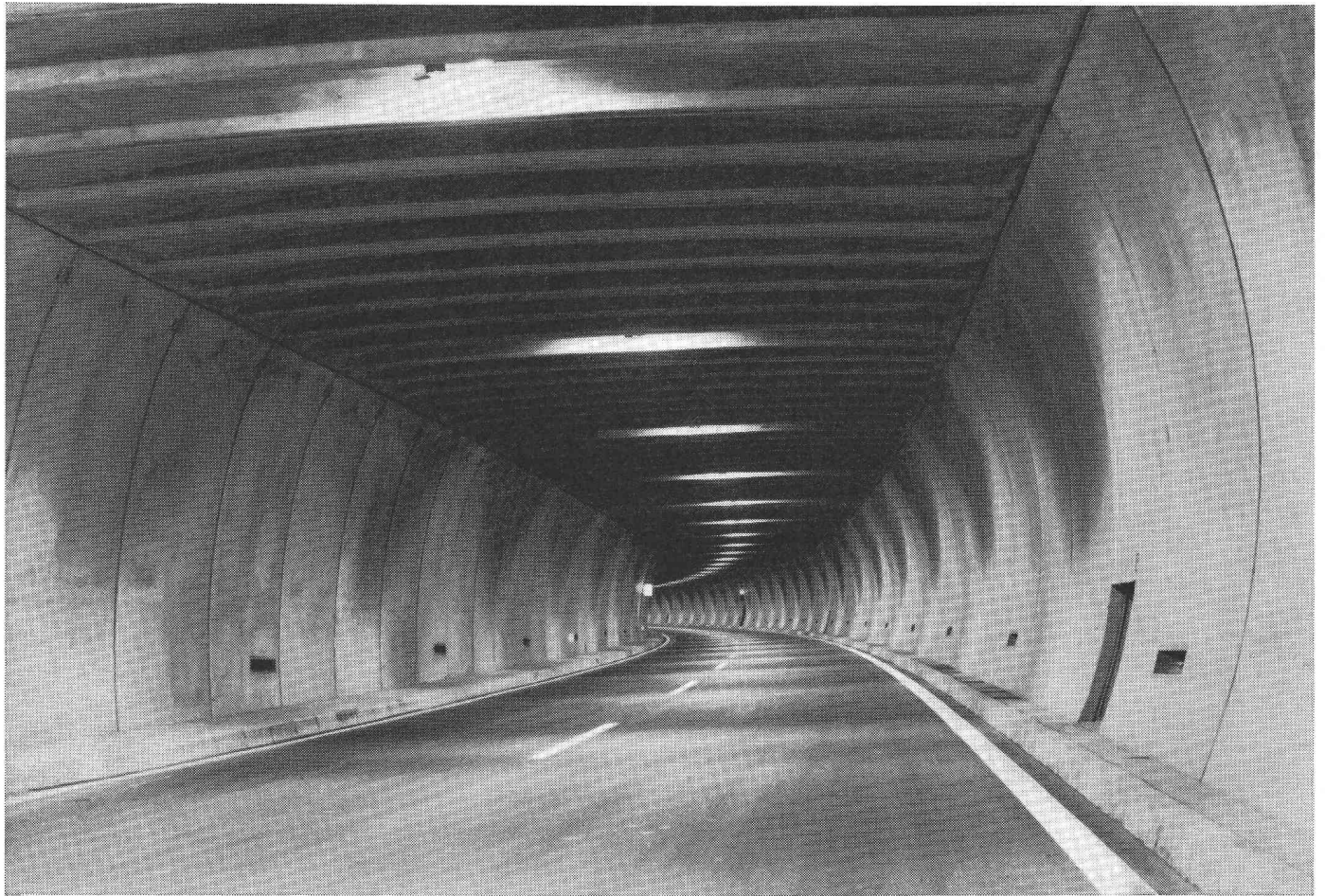
Nom _____

Profession _____

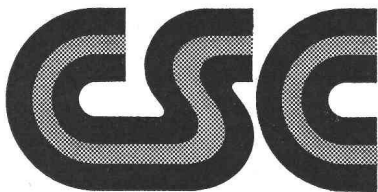
Adresse et No postal _____

_____ No tél. _____

Envoyer à Meynadier + Cie SA, 3, avenue Ruchonnet
1003 Lausanne



(Tunnels de Glion, autoroute du Léman)



Costruzioni Stradali e Civili SA
— Lugano

**Constructions Routières
et Civiles SA — Lugano**

Strassen- und Tiefbau AG
— Lugano-Wettswil ZH

Entreprise de constructions de génie civil,
de routes, d'autoroutes, de ponts, de tun-
nels, de barrages, de canalisations, etc.

Siège principal: 6900 Lugano, Via Pioda 8, Tel. (091) 3 71 21

Succursales: 1950 Sion (VS)

1843 Veytaux (VD)

8907 Wettswil (ZH)

8852 Altendorf (SZ)

4458 Eptingen (BL)

4614 Hägendorf (SO)

5512 Wohlenschwil (AG)

DOCUMENTATION GÉNÉRALE

Sciences pures

BT 5112 537.534.7
Radioéléments. Rayonnements ionisants. DIVERS AUTEURS.
Technique moderne, 62 (1970) 10, oct., p. 409-452, fig.

Numéro spécial consacré à ce sujet et comprenant les articles suivants :

Contribution du C.E.A. au développement des radioéléments. — Généralités sur les radioéléments. — Les accélérateurs d'électrons utilisés comme sources de rayonnements ionisants. — La neutrographie. — Méthodes radioactives d'analyse. — Emploi des techniques radioactives en sidérurgie. — Application des traceurs radioactifs dans le génie chimique. — La radiostérilisation. — Irradiateurs biologiques au césium 137. — Ionisation des gaz au moyen des radioéléments. — Règlement et sécurité.

Mécanique appliquée

BT 5113 621.181.6 : 621.039.5
Les principaux types de générateurs de vapeur pour centrales nucléaires à circuit indirect. J. KÄGI.
Rev. techn. Sulzer, 52 (1970) 1, p. 22-29, 9 fig.

En se basant sur la disposition de leurs surfaces de chauffe, l'auteur établit une classification des générateurs de vapeur, comportant les générateurs Helix, les générateurs à méandres, les générateurs à flux longitudinal et les générateurs à tubes en U. Il définit ces différents types et montre par des exemples comment ils sont mis en œuvre dans les centrales nucléaires. Il compare les caractéristiques spécifiques des générateurs de vapeur destinés aux divers types de réacteurs. Le rapide accroissement des puissances unitaires et la production de la vapeur dans les réacteurs surgénérateurs rapides placent les constructeurs devant des tâches importantes.

Electrotechnique

BT 5114 621.372.57 : 621.316.765.1
Stern-Dreieck-Umwandlung mit Quellen. W. HERZOG.
Bull. Ass. suisse Electriciens, 61 (1970) 23, 14 nov.,
p. 1097-1106, 18 fig.

Les circuits équivalents de tubes électroniques ou de transistors en forme de H ou de T renferment une ou plusieurs sources. Les relations étoile-triangle peuvent servir à la conversion de circuits actifs composés, par exemple, de filtres actifs. L'auteur indique de ce fait les relations de conversion étoile-triangle avec des sources dans chaque branche, ainsi qu'à titre d'exemple, des circuits équivalents connus de transistors.

Génie

BT 5115 624.078.2
Assemblages par boulons à haute résistance. Quelques aspects des recherches françaises et étrangères.
D. SFINTESCO, P. DAUPHIN, J. JACQUET.
Ann. Inst. techn. Bât. Trav. publics, 23 (1970) 275, nov.,
Série : Construction métallique, n° 65. p. 65-90, 32 fig.

1. La pression de contact. — 2. Le coefficient de frottement : essais effectués dans divers pays. — 3. Assemblages de grandes dimensions. — 4. Assemblages poutre-poutre et poutre-poteau. — 5. Assemblages mixtes : boulons HR et soudures, boulons HR et collage, boulons HR normaux et boulons HR calibrés. — 6. Les boulons HR sollicités à la pression diamétrale. — 7. Pose et contrôle des boulons à haute résistance : serrage par couple contrôlé, méthode de serrage par tour d'écrou, contrôle par serrage et desserrage.

Chimie industrielle

BT 5116 666.97
Propriétés mécaniques des bétons avant et après la prise du liant. DIVERS AUTEURS.
Rev. Matériaux Constr. Trav. publics (1970) 659-660, août-sept.,
p. 203-271, fig.

Ensemble d'études présentées lors d'un colloque et traitant des sujets suivants :

Mesure directe des contraintes de compression dans le béton. — Rhéologie des mélanges de ciment ou de sable et d'eau. — La courbe intrinsèque des bétons. — Cisaillement de mortiers de ciment et comparaison avec l'essai triaxial. — La position des bétons et mortiers par rapport à la classification mécanique des roches selon Don Deere. — Adhérence entre agrégats et ciment et son influence sur les caractéristiques des bétons. — Influence de la nature minéralogique des granulats sur les déformations des mortiers. — Le rôle de l'eau dans la cohésion du béton durci.

Nacelle électro-mécanique pour travaux d'entretien

Emploi universel, transport facile
Hauteur de plateforme entre 2,6 et 13,2 mètres
Approuvé par la CNA



EIFEL

MARS-UTO

MARS-UTO FABRIQUE DE PONTS-ROULANTS SA
4133 PRATTELN
TÉLÉPHONE 061 - 81 75 11
TÉLÉGRAMME: MARSUTO

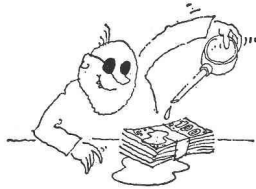
Programme de fabrication

Ponts-roulants normalisés mono et bi-poutres
Ponts-roulants en tous genres, Palans électriques à câble
Chariots bi-poutres avec treuil ouvert
Voies suspendues, Voies de roulement

Nos représentations

Palans à main, Palans à air comprimé
Palans électriques à chaîne, Butées caoutchouc
Amenées de courant
Différents engins de prise de charges
Grues hydrauliques automobiles

Demandez nos différents prospectus sans engagement



L'huile des «huiles» fait tache d'huile.

Partout où tournent machines et moteurs, deux problèmes se posent: la lubrification et la corrosion.

Valvoline les résout l'un et l'autre.

Comment?

En vous offrant deux groupes de produits d'une réputation mondiale: les huiles industrielles Valvoline et les produits de protection contre la corrosion Tectyl.

Chaque jour, nos ingénieurs se penchent sur les problèmes de lubrification et de corrosion les plus complexes. Forts de notre expérience à l'échelle du globe, ils programment l'utilisation de nos produits en tenant compte, de façon efficiente et précise, des besoins très particuliers de nos clients qui appartiennent aux branches les plus diverses de l'industrie et de l'économie.

Valvoline peut-elle résoudre pour vous un problème de corrosion? Ou de lubrification?

Nos lubrifiants, dont la réputation fait tache d'huile dans le monde, sont d'un prix compétitif. La dépense qu'ils entraînent, nombre de nos clients — les «huiles» de l'industrie — la considèrent comme un investissement payant.

Valvoline

Je vous prie de m'envoyer gratuitement une documentation complète sur les produits de protection contre la corrosion Tectyl.

Nom: _____
 Prénom: _____
 Adresse: _____

Téléphone: _____

Déposer et envoyer sous pli fermé et affranchi à:
 Valvoline (Suisse) S.A.
 P.O. Box 42
 8002 Zurich

Pierre CHAPUISAT Ing.

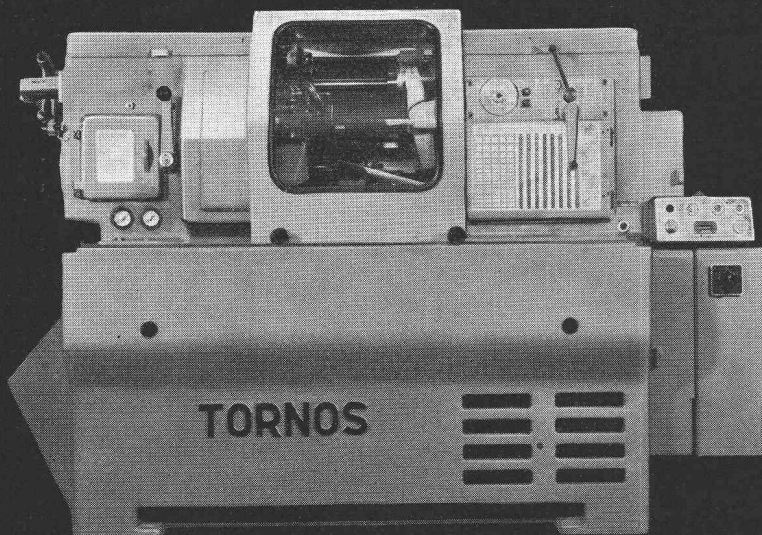
Entreprise générale de travaux publics

Bâtiment — Béton armé — Ponts

Travaux souterrains

LAUSANNE

MARTIGNY



Tour automatique à 6 broches
type AS-14, capacité 14 mm

TORNOS 2740 MOUTIER (SUISSE)

Voici la solution durable et efficace à vos problèmes d'étanchéité. Plus de soucis de joints, de remontées, de collerettes, de fixations, de dilatation, de vieillissement, d'effets de la pollution de l'air, de propagation du feu.

VULCASPRAY

étanchéité en une **seule membrane**
supprime la ferblanterie
se pulvérise sur n'importe quoi
se pulvérise n'importe où
se pulvérise n'importe comment
se pulvérise à froid, sans solvant
se pulvérise sur des surfaces mouillées
se pulvérise rapidement, 400 à 600 m² par jour
n'entretient pas le feu, **est auto-extinguible**
est élastique, 600 à 800 % d'allongement
est compatible avec les bitumes
se crépit et se peint
est compétitif
convient pour étancher **définitivement** les toitures, bassins, réservoirs, piscines, tunnels, ponts, cuvelages, gunitages, etc.
résiste aux sous-pressions.

Demandez-nous un rendez-vous, une documentation, nous vous renseignerons volontiers.



VULCATER SA

Av. Druey 10

tél. 021 35 22 00

1004 LAUSANNE

20037

COS φ

Ind. 0,4 0,6 0,8 1 0,8 0,6 0,4 Cap.

AMÉLIORATION DU
VERBESSERUNG DES COS φ

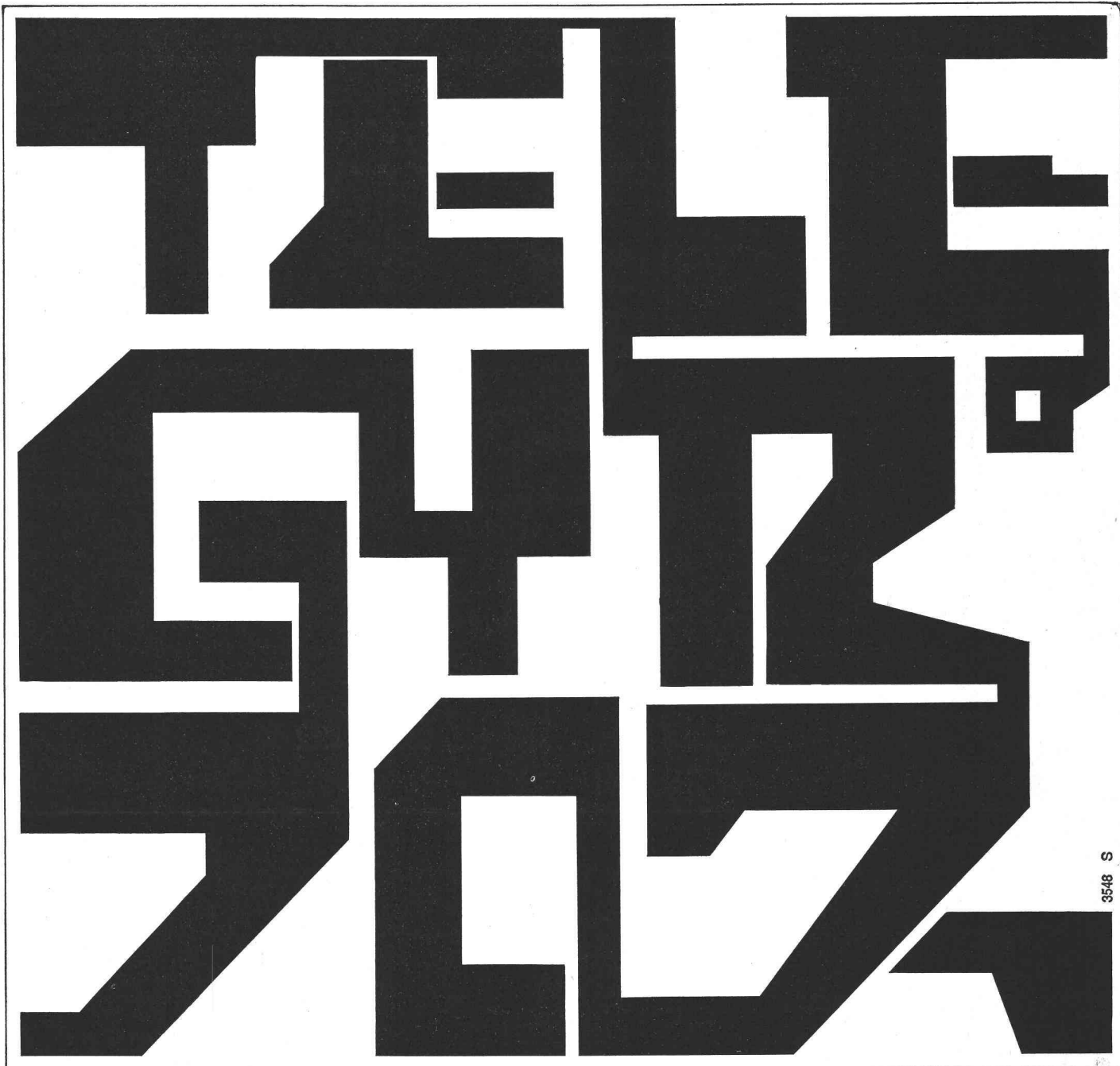
La SOLUTION ADEQUATE vous sera proposée sans engagement par la maison spécialisée depuis 60 ans dans la fabrication des condensateurs.

Auch Ihnen sind wir in der Lage, auf Grund unserer 60-jährigen Erfahrung, unverbindlich die GEEIGNETE LOSUNG vorzuschlagen.

CONDENSATEURS FRIBOURG S.A.

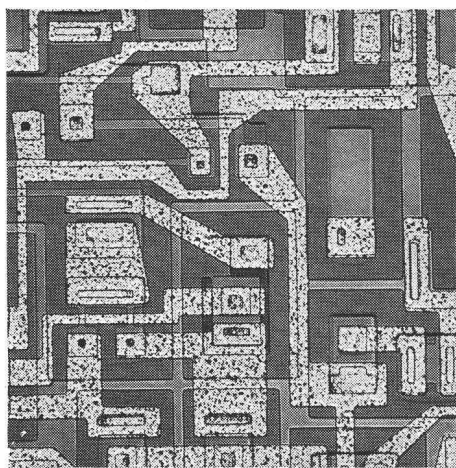
1700 FRIBOURG / SUISSE

TEL. (037) 82 11 31 7-13, ROUTE DE LA FONDERIE TELE* 36170



3548 S

COMPOSANTS DE LA TROISIEME GENERATION - COMPOSANTS DU TELECONTROLE TELEGYR 707®



TELEGYR 707 est un système moderne s'adaptant aux réseaux de distribution et à l'industrie, construit à l'aide de circuits intégrés et câblés par connexions enroulées.

TELEGYR 707 transmet, dans un réseau point-à-point, en étoile, en ligne ou combiné avec un maximum de 8 sous-stations pour un poste de commande,

- des télémesures digitales sous forme cyclique très rapide,
- des signalisations, alarmes et valeurs de minuteriers de compteurs spontanément, rapidement et avec une grande sécurité, en ne chargeant le cycle que lorsqu'elles nécessitent une transmission,
- des commandes et valeurs de consigne indépendamment du cycle.

TELEGYR 707 permet au personnel d'exploitation de se concentrer sur les tâches importantes en le déchargeant des travaux de routine grâce à la surveillance des télémesures, à des protocoles clairs sur imprimantes ou à l'aide d'un ordinateur.

TELEGYR 707 existe en deux exécutions.

Exploitation synchrone pour transmission cyclique, entre deux points, d'un maximum de 97 télémesures ou groupes de signalisations. Exploitation par appel pour transmission de tous les types d'informations, dans des réseaux quelconques, chaque poste asservi ayant au maximum: 89 télémesures, 800 signalisations ou alarmes, 1000 commandes simples, 100 valeurs de consigne et 100 états de minuteriers de compteurs.

LANDIS & GYR

**LANDIS & GYR SA
Zoug SUISSE**

Compteurs
Téléaction
Appareils de régulation thermique
Télécommande centralisée
Physique nucléaire



Wir suchen für den Bau der
Kraftwerke Sarganserland

zwei dipl. Bauingenieure als Losbauführer

der

Staumauer und Zentrale Mapragg

(Schwergewichtsmauer mit angebauter Zentrale.
Betonkubatur : 175 000 m³)

Staumauer Gigerwald

(Bogenmauer. Betonkubatur : 500 000 m³)

Diese anspruchsvollen Baustellen erfordern zielbewussten Einsatz, fundiertes Können und genügende Baustellenerfahrung.

Wenn Sie an einer der beiden Aufgaben interessiert sind, dann setzen Sie sich mit uns in Verbindung, um eine persönliche Kontaktnahme zu vereinbaren.

Nordostschweiz. Kraftwerke A.G., 5401 Baden
Tel. (056) 2 41 01.

imprimerie **la concorde**

typo—offset
reliures à anneaux
wiro—multo—flexo

lausanne terreaux 29—31 téléphone 23 92 95

DUPUIS & CIE

CLICHÉS - PHOTOLITHOS

CHENEAU-DE-BOURG 3 TÉL. 23 39 23 LAUSANNE

ARCHITECTES

cherchez-vous un chauffage

réglable par appartement

Alors, adressez-vous au spécialiste (10 ans d'expérience)
B. Jermann, Bureau d'ing. chauffage « Système Schärer ».
1871 Choëx, Monthey, VS. Tél. (025) 4 27 72

Capacité libre

Entreprise de constr. métal. du Valais central, spécialisée en travaux de serrurerie, bien équipée, entreprend tous travaux de petite ou moyenne construction. Si possible séries. Ecrire sous **chiffre 83941** aux **Annonces Suisses SA « ASSA »**, case postale, 1002 Lausanne.

Etes-vous ingénieur civil

(év. ing. élect. ou ing. du génie rural) ?

Vous intéressez-vous à un poste de

chef de service

d'une nouvelle société anonyme pour le gaz naturel

comme responsable de la construction des gazoducs

qui, à partir de 1973, transporteront le gaz naturel de l'artère de transit Hollande-Italie aux réseaux existants des sociétés régionales ?

Votre domaine d'activité comprendra :

- 1 l'étude des offres des bureaux d'ingénieurs et des entreprises de travaux en génie civil
- 2 la conduite de pourparlers d'une manière indépendante
- 3 la soumission de propositions à la direction et au conseil d'administration
- 4 la collaboration à l'établissement des plans de pose des conduites
- 5 la représentation du maître d'œuvre auprès des bureaux d'ingénieurs
- 6 la direction de votre département.

Les qualifications requises pour ce poste sont l'expérience dans les travaux de génie civil. Des connaissances pratiques de la pose de conduites en acier ainsi que des notions de télécommande sont souhaitables, mais ne constituent pas une condition.

Le domaine d'activité s'étendant aussi bien à la Suisse romande qu'à la Suisse alémanique, une très bonne connaissance du français, parlé et écrit, est nécessaire.

Si vous vous intéressez à un tel poste, veuillez adresser vos offres à M. le D^r Jean-Pierre Lauper, directeur de l'Association des usines à gaz suisses, Grütlistrasse 44, 8027 Zurich.

MUNICIPALITÉ DE DELÉMONT
Service des travaux publics

Mise au concours

A la suite de la création de nouveaux postes au Service des travaux publics, la municipalité de Delémont met au concours

un poste d'ingénieur civil

qui devra assumer la direction du département de génie civil et de la voirie et dont les tâches sont consignées dans un cahier des charges.

Exigences :

Diplôme d'ingénieur civil ou d'ingénieur-technicien ETS, connaissances dans le domaine de l'urbanisme, aptitudes à diriger le personnel, expérience pratique souhaitée.

un poste de dessinateur en génie civil

en possession du certificat de fin d'apprentissage.

Traitements :

selon l'échelle des traitements des employés de la commune de Delémont.

Entrée en fonction : à convenir.

Les offres détaillées avec curriculum vitae, copies de certificats et références sont à adresser jusqu'au 31 mai 1971 à M. Adrien Schaffner, conseiller communal, rue des Voignous 16, 2800 Delémont. Le service des travaux publics enverra sur demande écrite un exemplaire du cahier des charges et de l'échelle des traitements.

Bureau J. Boss, ingénieurs civils, 3, rue de l'Industrie, 1020 Renens.

tél. heures bureau (021) 35 00 61
tél. soir (021) 44 11 51.

cherche

ingénieurs diplômés EPFL ou EPFZ

- bons staticiens, aimant les responsabilités, spécialités : béton armé, évent. métal.
- spécialiste en épuration et adduction d'eaux.

Nous demandons pour notre bureau d'architecture

dessinateurs en bâtiments

pour l'élaboration des projets et des plans d'exécution de maisons familiales.

Places stables. Semaine de 5 jours.

Entrée à convenir, mais désirée au plus tôt.

Les intéressés sont priés d'adresser leurs offres manuscrites avec curriculum vitae et copies de certificats à

Winckler SA, case postale 79, 1701 Fribourg.

Notre division de l'hydrographie nationale cherche un

ingénieur civil

pour le traitement de problèmes hydrologiques, hydrauliques et techniques de génie civil.

Activité variée dans un domaine intéressant et se développant rapidement de l'économie hydraulique, avec bonnes possibilités de promotion.

Quelques années de pratique ainsi que de bonnes connaissances d'une deuxième langue nationale au moins sont désirées.

Les offres sont attendues à l'adresse ci-dessous, où de plus amples renseignements pourront également être communiqués.

Office fédéral de l'économie hydraulique
Bollwerk 27, 3011 Berne
Tél. (031) 22 12 21

Nous cherchons

architectes-techniciens ETS et dessinateurs expérimentés

de langue maternelle française ou parlant cette langue, avec connaissances de l'allemand, pour les études des nouveaux bâtiments du Technicum cantonal vaudois à Yverdon.

Postes à Zurich, éventuellement par la suite à Yverdon.

Claude Paillard — Peter Leemann
architectes FAS/SIA, diplômés EPFZ
41, Flühgasse, 8008 Zurich
Tél. (051) 53 21 50.

On cherche pour tout de suite ou date à convenir pour notre département de la construction des ponts

1 ingénieur civil dipl. (statistique)

pour notre département direction des travaux

1 ingénieur civil dipl.

1 ingénieur-technicien ETS

Adresser offres à :
Bureau d'ingénieur, Dr. Ing. Giovanni Lombardi
Locarno/Flüelen, Via A. Ciseri 3, 6600 Locarno.

INTEGRA

Signalisation ferroviaire
cherche

ingénieur-électricien

d'expression française

comme collaborateur pour son bureau d'étude de projets et d'élaboration d'installations de commande automatique et de sécurité. Le titulaire de ce poste aurait un travail de plus en plus indépendant et il lui serait confié une responsabilité toujours plus grande.

Nos services compétents se tiennent volontiers à la disposition des candidats intéressés en vue de plus amples renseignements et pour une démonstration pratique de la technique moderne de signalisation. Afin de fixer une entrevue, nous les prions de prendre contact avec M. Studer ou M. Schwinnen, (tél. (051) 93 19 15.

INTEGRA S.A.
Industriestrasse 42, 8304 Wallisellen

Organisme important cherche pour son bureau à Lausanne :

dessinateur (ou technicien)

destiné éventuellement à prendre les responsabilités de :

- planification et coordination des travaux de dessin
- distribution du travail
- conception de rendus.

Entrée immédiate ou à convenir. Faire offres avec curriculum vitae, certificats et prétentions de salaire, sous chiffre AS 83-6072 L aux Annonces suisses SA « ASSA ». Case postale 532, 1002 Lausanne.



DIRECTION D'ARRONDISSEMENT DES TÉLÉPHONES BIENNE

Nous cherchons pour notre division d'exploitation un

INGÉNIEUR-TECHNICIEN ETS

(Domaines des télécommunications ou de l'électrotechnique).

Champ d'activité :

Planification, construction et entretien d'installations de télécommunication.

Conditions :

Citoyen suisse, diplôme d'un technicum.

Nous offrons :

Activité indépendante et variée. Place d'avenir avec de bonnes prestations sociales et conditions agréables de travail. Semaine de cinq jours.

Entrée :

Selon entente.

Notre service du personnel, tél. (032) 7 33 17, se tient volontiers à disposition pour de plus amples renseignements concernant les conditions d'engagement.

Direction d'arrondissement des téléphones, Bienne
Service du personnel, 2501 Biel/Bienne

SÄGESSER WORB AG

cherche

pour la préparation et l'exécution de plans de constructions métalliques, machines et appareils, un jeune et capable

dessinateur en machines

Une activité variée vous plaît-elle ? Appréciez-vous la collaboration dans un groupe de travail jeune et ouvert ?

Appelez-nous alors, M. Wägli vous donnera tous les renseignements nécessaires.

Téléphone N° (031) 83 26 25.
Sägesser Worb AG, 3076 Worb.

Wir suchen zur Ergänzung unseres kleinen Projektierungsteams einige

Hochbautechniker Hochbauzeichner

für die Bearbeitung von Projekt- und Ausführungsplänen. Interessante Bauaufgaben, hoher Lohn, Weiterbildungs- und Aufstiegsmöglichkeiten, angenehmes Arbeitsklima.

Bitte telefonieren oder schreiben Sie uns, damit wir eine Besprechung vereinbaren können.

STEINER

Architekturbüro
KARL STEINER
Lättenwiesenstrasse 22
8152 Glattbrugg
Telefon (051) 83 01 00

Pizzera & Poletti S.A.

Entreprise générale de constructions et bureau technique, Grand-Pont 2bis, à Lausanne,

engage tout de suite ou à convenir

dessinateurs architectes

pour élaboration de plans de construction et de détail pour tous corps d'état, mise au point de projets.

dessinateurs en béton armé

Construction d'importants immeubles locatifs, administratifs, commerciaux, industriels.

Places stables pour candidats actifs, consciencieux et précis.

Semaine de 5 jours.

Avantages sociaux.

Faire offre détaillée ou se présenter sur rendez-vous.

Tél. (021) 20 13 61.

Atelier
des architectes
associés
Lausanne

AAA

Architectes FAS/SIA, diplômés EPFL
21, avenue Montchoisi, Lausanne

cherche, pour de nouvelles études et réalisations dans les secteurs de l'industrie, de l'habitation, des constructions scolaires et des équipements sociaux, plusieurs

ARCHITECTE ETS TECHNICIEN EN BATIMENT DESSINATEURS

en outre,

TECHNICIEN ou DESSINATEUR EXPÉRIMENTÉ

s'intéressant à la formation d'apprentis est recherché pour assumer la responsabilité de l'organisation et de la direction du centre interne d'apprentissage.

Nous offrons :

- salaire en rapport avec les exigences requises,
- travail en équipe,
- semaine de 5 jours et de 42 1/2 h.,
- horaire individuel,
- vacances annuelles : 3 semaines et fermeture des bureaux entre Noël et Nouvel-An,
- très bonnes prestations sociales.

Faire offres avec curriculum vitae et prétentions de salaire.

RÉPUBLIQUE ET CANTON DE GENÈVE

Fondation officielle de la jeunesse

AVIS

La Fondation officielle de la jeunesse organise un

concours de projets d'architecture

ouvert aux architectes domiciliés ou ayant un établissement professionnel dans le canton de Genève, ainsi qu'aux architectes genevois établis en Suisse ou à l'étranger.

Ce concours a trait à la réalisation de la Maison d'éducation et de traitement pour adolescents de Montfleury, commune de Satigny, établissement que la fondation construira et exploitera en collaboration et sous la surveillance des Départements de l'instruction publique et de justice et police, selon le mandat qu'elle a reçu du Conseil d'Etat de la République et canton de Genève.

Les documents relatifs au concours peuvent être obtenus au siège de la Fondation officielle de la jeunesse, Bd St-Georges 34, 1205 Genève, 5^e étage, contre versement de la somme de Fr. 50.— dès le 10 mai 1971 (du lundi au vendredi, de 9 à 12 heures.

Grâce
au système de
revêtements Sika,
vous avez en
mains plus de
9 atouts.

Vous
en tenez
en effet
une douzaine.

Car Sika vous offre à présent une douzaine de revêtements prêts à l'emploi. Et la palette débute par l'enduit de base, passe par l'enduit lisse et le revêtement en une seule couche pour s'étendre jusqu'à Sikaplast. Chacun de ces produits signifie pour vous un véritable atout. Car il vous permet une mise en œuvre économique à un maximum de sécurité. C'est-à-dire exactement ce que vous attendiez impatientement d'un revêtement et depuis longtemps. Choisissez donc dorénavant toutes ces cartes sur la table! Celui qui joue aujourd'hui 12 atouts n'est plus considéré comme un tricheur, mais comme un expert moderne en revêtements.

Sika 420

Revêtement intérieur pour murs et plafonds

Sika 421 nouveau

Revêtement intérieur pour murs et plafonds

Sika 425

Enduit de base à projeter à la machine, pour utilisation intérieure sur murs et sur plafonds

Sika 442

Enduit lisse en une seule couche pour murs et plafonds

Sika 450 nouveau

Revêtement de base pour extérieurs

Sika 460

Revêtement de base pour extérieurs

Sika 463 nouveau

Crépi extérieur

Sika 470 nouveau

Crépi pour intérieurs

Sika 471 nouveau

Crépi pour intérieurs

Sika 472

Crépi en une seule couche pour intérieurs

Sika 473

Crépi intérieur en une seule couche

Sikaplast

Enduit de finition à base de résines artificielles, prêt à l'emploi, pour utilisation en intérieurs et en extérieurs

Sika Service (Conseils et vente):

| | | | |
|------------|--------------|------------|--------------|
| Zurich | 01 62 52 52 | Lucerne | 041 22 47 47 |
| Berne | 031 41 57 57 | Lausanne | 021 20 32 71 |
| Muttenz BL | 061 42 88 80 | St-Gall | 071 24 77 61 |
| Coire | 081 24 15 55 | Bellinzona | 092 5 65 97 |

Sika SA

anciennement
Aspard Winkler + Cie
Tüfenwies 16-22
8048 Zurich Tél. 01 62 40 40

Coupon

Sika SA, Service de Publicité
Tüfenwies 16, 8048 Zurich

Veillez m'envoyer une
documentation concernant le
Système de revêtements Sika.

Nom: _____

Prénom: _____

Rue: _____

Localité et No postal: _____

ETP





Jalribex

**Partout
en Suisse
se multiplient les chantiers
Jalribex, produit de**

Jallut

Ce revêtement plastique structuré pour façades s'est rapidement imposé par sa haute résistance et son attrait esthétique. Il apporte une réelle plus-value à une construction. Livré sous forme de pâte, JALRIBEX s'applique directement sur n'importe quel fond ou après isolation avec l'isolant JALFOND ou « dispersion », voire même sur d'anciennes peintures lessivées. Il est idéal pour les fonds fissurés. Livré en blanc il se teinte facilement dans

une grande variété de tons neutres reposants. Il empêche la condensation de se former.

Son pendant pour l'intérieur est livré sous la dénomination JALROC.

Nombreuses références à disposition.

Par la qualité de ses produits et par le sérieux de son service,

Jallut S.A. vous aide doublement ; pensez-y !

**Jallut SA
Fabrique
de couleurs et vernis
1030 Bussigny**
☎ 021/89 15 15

Dépôts :
Jallut SA, Cheneau-de-Bourg 1, Lausanne
☎ 021 22 33 98
Jalcolor SA, rue Dancet 7, Genève ☎ 022 24 26 24
Jallut SA, rue Jacquet-Droz 10, La Chaux-de-Fonds
☎ 039 23 17 10
Jallut SA, Fausses-Brayes 9, Neuchâtel
☎ 038 24 23 00

Jallut SA, avenue des Alpes 58, Montréux
☎ 021 62 28 02
Jallut SA, rue des Remparts 14, Yverdon ☎ 024 2 55 88
Jallut SA, quai du Bas 41, Biemme ☎ 032 3 31 25
Jallut SA, avenue du Midi 17, Fribourg ☎ 037 24 25 44
Jallut SA, Grand-Pont 25, Sion ☎ 027 2 29 83
Jallut SA, Via Trevano 72, Lugano
☎ 091 51 58 23

Jallut AG, Steinvorstadt 71, Basel ☎ 061 23 31 30
Paul Sandoz & Fils - Couleurs et vernis -
Place de l'Eglise 6, Morges ☎ 021 71 39 32
Aldo Nesa & Co - Couleurs et vernis -
Via S. Balestra 2, Lugano ☎ 091 2 31 22
Dilack AG, Haus zur Post, Howw LU ☎ 041 41 41 15
Dilack AG, Bäcklingsgasse 41 E, Erlach ☎ 032 88 14 77
Leger : Stöckackerstrasse 114, Bern