

Objektyp: **Advertising**

Zeitschrift: **Bulletin technique de la Suisse romande**

Band (Jahr): **97 (1971)**

Heft 2

PDF erstellt am: **12.07.2024**

### **Nutzungsbedingungen**

Die ETH-Bibliothek ist Anbieterin der digitalisierten Zeitschriften. Sie besitzt keine Urheberrechte an den Inhalten der Zeitschriften. Die Rechte liegen in der Regel bei den Herausgebern. Die auf der Plattform e-periodica veröffentlichten Dokumente stehen für nicht-kommerzielle Zwecke in Lehre und Forschung sowie für die private Nutzung frei zur Verfügung. Einzelne Dateien oder Ausdrucke aus diesem Angebot können zusammen mit diesen Nutzungsbedingungen und den korrekten Herkunftsbezeichnungen weitergegeben werden. Das Veröffentlichen von Bildern in Print- und Online-Publikationen ist nur mit vorheriger Genehmigung der Rechteinhaber erlaubt. Die systematische Speicherung von Teilen des elektronischen Angebots auf anderen Servern bedarf ebenfalls des schriftlichen Einverständnisses der Rechteinhaber.

### **Haftungsausschluss**

Alle Angaben erfolgen ohne Gewähr für Vollständigkeit oder Richtigkeit. Es wird keine Haftung übernommen für Schäden durch die Verwendung von Informationen aus diesem Online-Angebot oder durch das Fehlen von Informationen. Dies gilt auch für Inhalte Dritter, die über dieses Angebot zugänglich sind.

Ein Dienst der *ETH-Bibliothek*  
ETH Zürich, Rämistrasse 101, 8092 Zürich, Schweiz, [www.library.ethz.ch](http://www.library.ethz.ch)

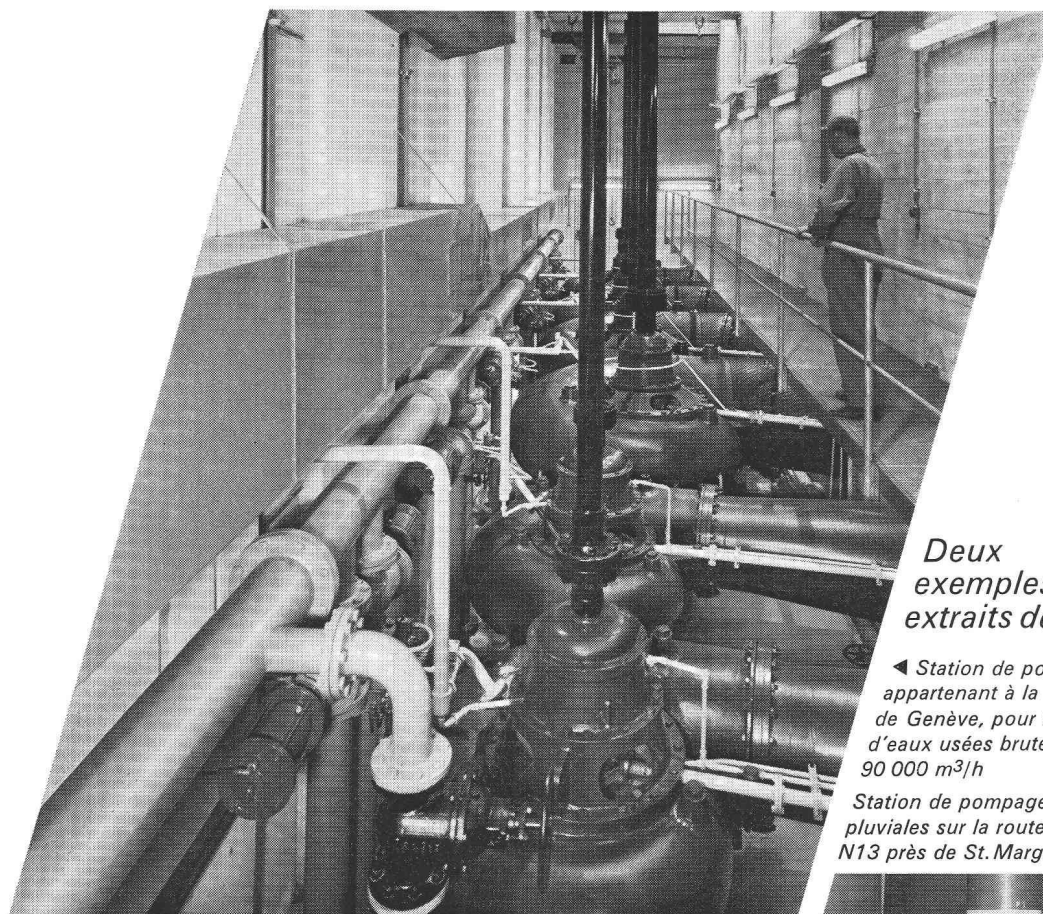
<http://www.e-periodica.ch>

## Sulzer Refoulement et épuration d'eaux usées

*Nos produits sont employés dans un grand nombre de stations d'épuration. Ils travaillent à la satisfaction des employés responsables, ils sont sûrs et n'exigent que peu de soins.*

*Nous fabriquons une grande partie des installations mécaniques pour stations d'épuration et construisons des stations de refoulement d'eaux usées complètes.*

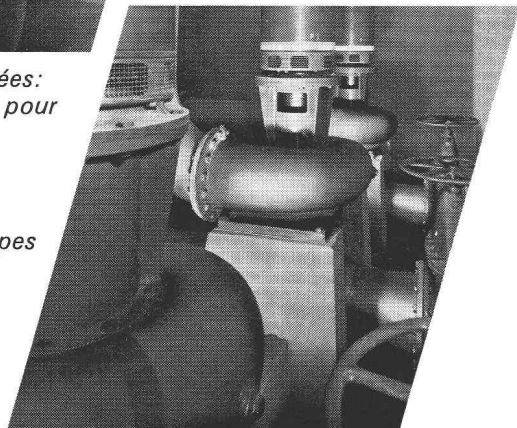
*Notre vaste programme de livraisons et une équipe d'ingénieurs expérimentés nous permettent d'offrir, dans le domaine du traitement et du refoulement des eaux usées, des solutions optimum qui garantissent un rendement économique et une grande sécurité de fonctionnement.*



### Deux exemples Sulzer extraits de la pratique:

◀ Station de pompage de St-Jean, appartenant à la ville de Genève, pour le refoulement d'eaux usées brutes. Capacité 90 000 m<sup>3</sup>/h

Station de pompage d'eaux pluviales sur la route nationale N13 près de St. Margrethen SG ▼



- Notre programme de livraisons dans le secteur des eaux usées:
- Pompes centrifuges en construction horizontale et verticale, pour tous agents à refouler, toutes données de fonctionnement et toutes conditions d'implantation ■ Vis d'Archimède
- Pompes à air et soufflantes ■ Désintégrateurs pour matières retenues par la grille ■ Chauffages de digesteurs et échangeurs thermiques ■ Stations de pompages complètes équipées de pompes centrifuges ou de vis d'Archimède pour refoulement d'eau de drainage et de pluie, d'eaux usées et de boue
- Installations complètes de soufflantes pour bassins d'aération, séparateurs d'huile et de graisse

## économique, pratique, sûr

# VIANINI

le supertuyau en béton armé centrifugé  
Haute résistance Etanchéité  
Longueur utile jusqu'à 3,65 m<sup>1</sup>

Fosses de décantation  
Séparateurs d'essence  
conformes aux directives  
de l'ASPEE

## emco

# TUCA

TUCA  
tuyau centrifugé-vibré,  
armé ou non-armé,  
emboîtement normal

## Tuyaux ronds

longueur 1 m<sup>1</sup> jusqu'à 1500 mm ø armés ou non. Nous nous chargeons du moulage de n'importe quelle pièce de béton.

FABRIQUE DE PRODUITS EN CIMENT :

# Desmeules Frères SA

GRANGES-MARNAND

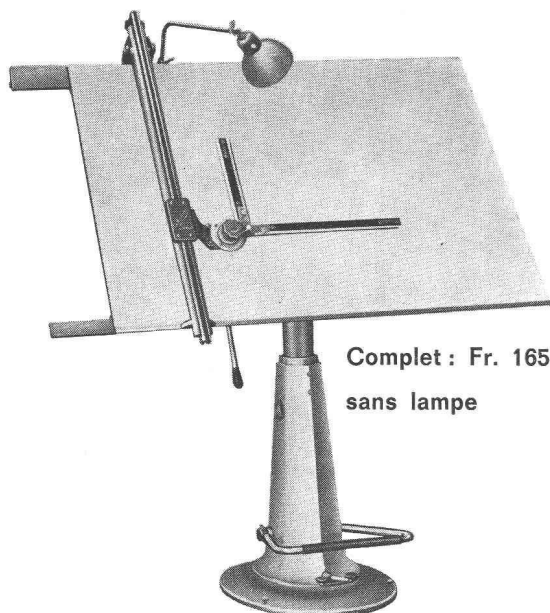
Téléphone (037) 64 16 26



## FOIRE DE MACHINES POUR ENTREPRENEURS BÂLE

13-21 février 1971  
dans les bâtiments de la  
Foire Suisse

Association des fabricants  
et négociants suisses de machines  
pour entrepreneurs



Complet : Fr. 1650.—  
sans lampe

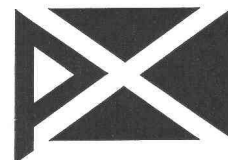
Appareil à dessiner Continental à chariot avec règles plexi 1:1,  
tête zéro déplaçable Fr. 820.—

Planche à dessin 100 x 170 cm Fr. 150.—  
Pied hydraulique, inclinaison par levier, rotation de 360° Fr. 680.—

# pacola s. a.

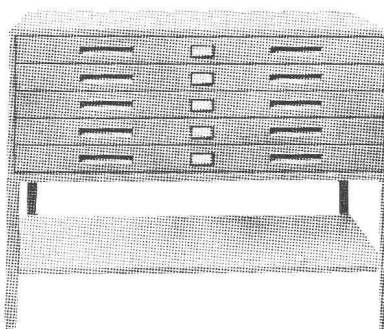
LAUSANNE

Tél. 22 07 83



Organisation de bureaux techniques  
Exposition et magasin Place Chauderon 3

livraisons de suite  
du stock

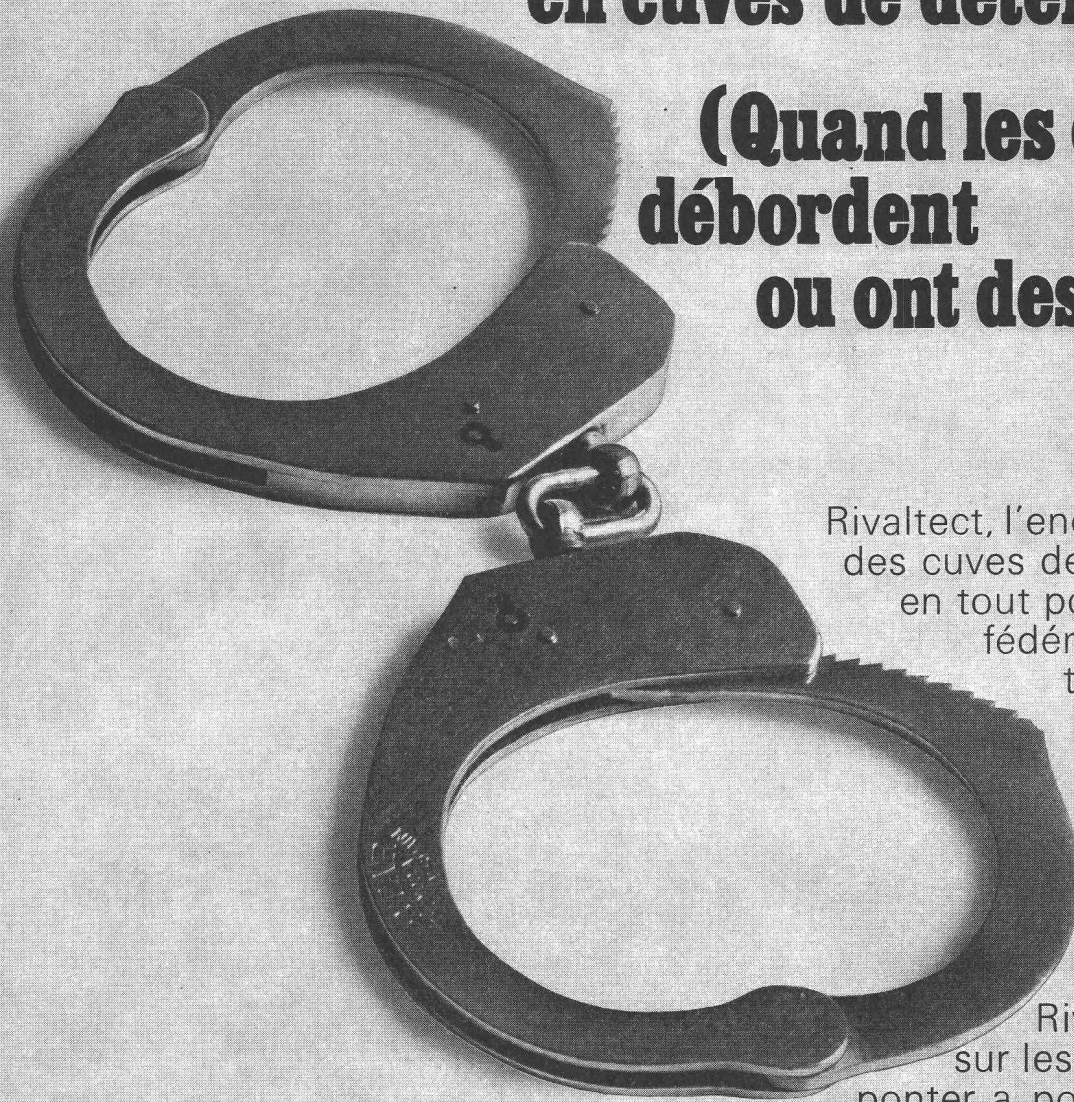


Armoire à plans clas-  
sement horizontal for-  
mat A0

Base Fr. 685.—  
Fr. 160.—

# Rivaltect transforme les cuves de rétention en cuves de détention.

(Quand les citernes  
débordent  
ou ont des fuites...)



Rivaltect, l'enduit de protection  
des cuves de rétention, répond  
en tout point à l'Ordonnance  
fédérale pour la protec-  
tion des eaux.\*

En effet, Rivaltect  
résiste durablement  
aux huiles minérales  
telles que mazout,  
huile diesel, pétrole, etc.  
De même qu'aux  
alcalis dilués.

Rivaltect adhère même  
sur les surfaces humides, peut  
ponter a posteriori des fissures dans

le béton jusqu'à 2 mm de large, ne contient aucun diluant  
inflammable et se révèle pratiquement inodore.

Tout cela fait de Rivaltect un enduit de protection  
durable... et captivant.

\* Prescriptions techniques applicables à l'entreposage des liquides du 27.12.1967,  
annexe 7, certificat définitif EAGS-No 04.14.69.

## Rivaltect

l'enduit de protection infailible pour cuves de rétention