

**Zeitschrift:** Bulletin technique de la Suisse romande  
**Band:** 97 (1971)  
**Heft:** 19: SIA spécial, no 4, 1971: 72e assemblée générale de la SIA

## Werbung

### Nutzungsbedingungen

Die ETH-Bibliothek ist die Anbieterin der digitalisierten Zeitschriften. Sie besitzt keine Urheberrechte an den Zeitschriften und ist nicht verantwortlich für deren Inhalte. Die Rechte liegen in der Regel bei den Herausgebern beziehungsweise den externen Rechteinhabern. [Siehe Rechtliche Hinweise.](#)

### Conditions d'utilisation

L'ETH Library est le fournisseur des revues numérisées. Elle ne détient aucun droit d'auteur sur les revues et n'est pas responsable de leur contenu. En règle générale, les droits sont détenus par les éditeurs ou les détenteurs de droits externes. [Voir Informations légales.](#)

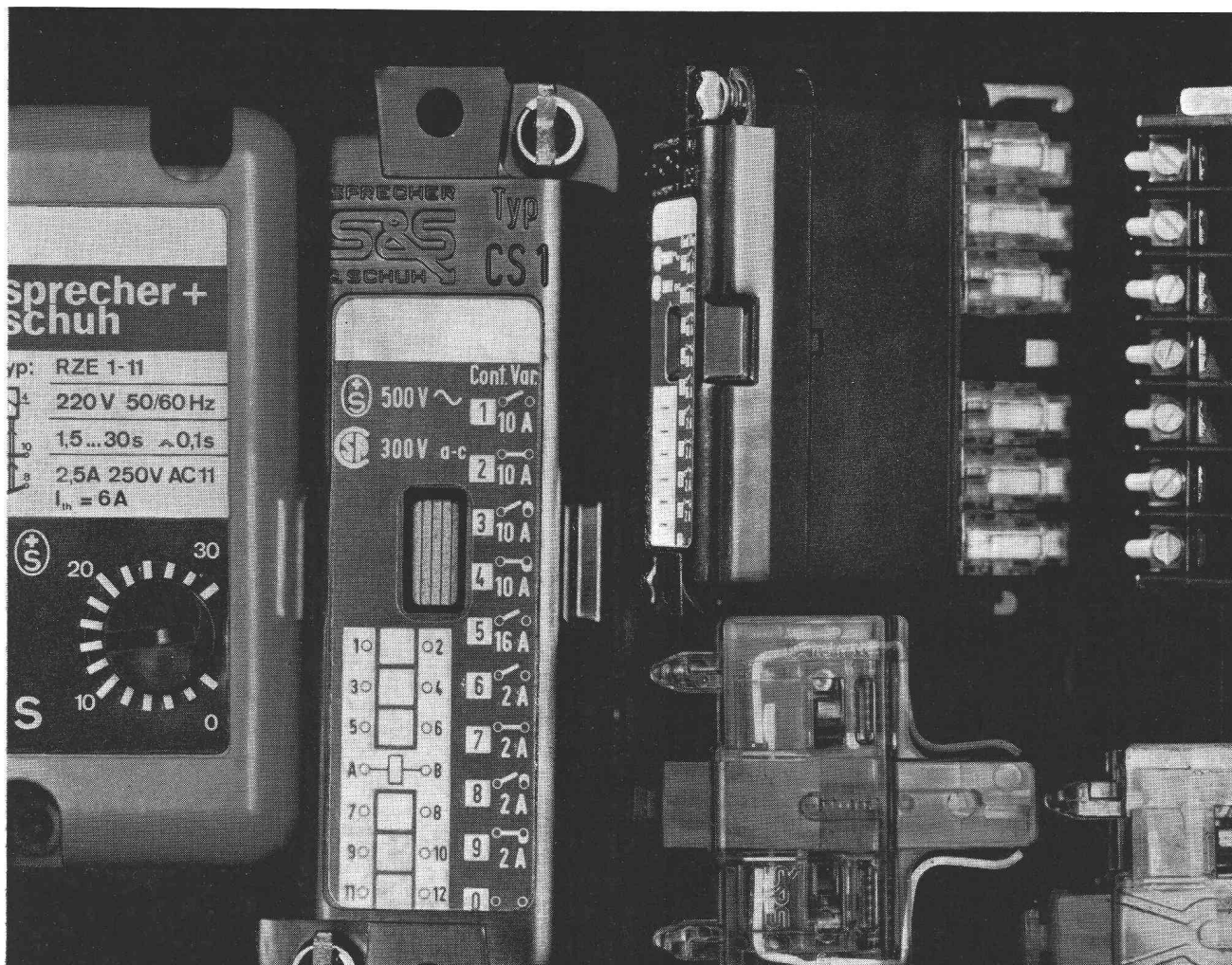
### Terms of use

The ETH Library is the provider of the digitised journals. It does not own any copyrights to the journals and is not responsible for their content. The rights usually lie with the publishers or the external rights holders. [See Legal notice.](#)

**Download PDF:** 15.10.2024

**ETH-Bibliothek Zürich, E-Periodica, <https://www.e-periodica.ch>**

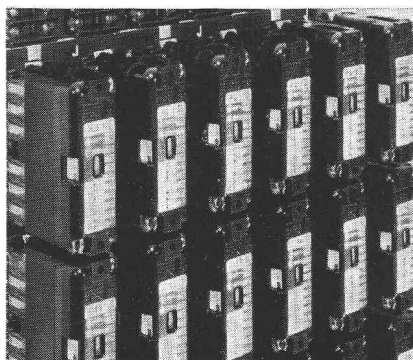
# L'avenir appartient aux appareils de commande débrochables



Le contacteur de commande CS 1 et le relais de temporisation RZE vous offrent bien davantage qu'un simple appareil de couplage: disposition et combinaison rationnelles, montage et câblage économiques ainsi qu'essai et contrôle simplifiés de vos systèmes de commande électrique. Les différents râteliers de connexion permettent de réaliser pour n'importe quel mode de montage le câblage le mieux approprié.

Le râtelier à vis type K convient à une connexion et à un montage par l'avant. Les canaux longitudinaux et transversaux se prêtent à la pose aisée et rapide de nombreux raccordements. Pour le câblage par l'arrière, on utilise le râtelier à vis ou à broches type U ou F. Il est ainsi possible d'établir un câblage pratique en X, caractérisé par des liaisons très courtes entre les points à connecter et un encombrement extrêmement faible.

La particularité de notre système à unités embrochables réside dans la synthèse de différents éléments à câblage intégré et rationnel. Ces avantages font que les appareils de commande embrochables trouvent partout de très nombreuses applications: dans les grandes



chaînes de production comme aussi dans la commande des machines-outils les plus diverses.

Nous exportons dans tous les pays. En Suisse, vous trouverez conseil auprès de notre maison mère à Aarau et de nos agences de vente à Bâle, Olten, Bienne, Berne, Genève, Renens, Sion, Lugano, Rohr, Ebikon, Sargans, St-Gall, Winterthur et Zurich.

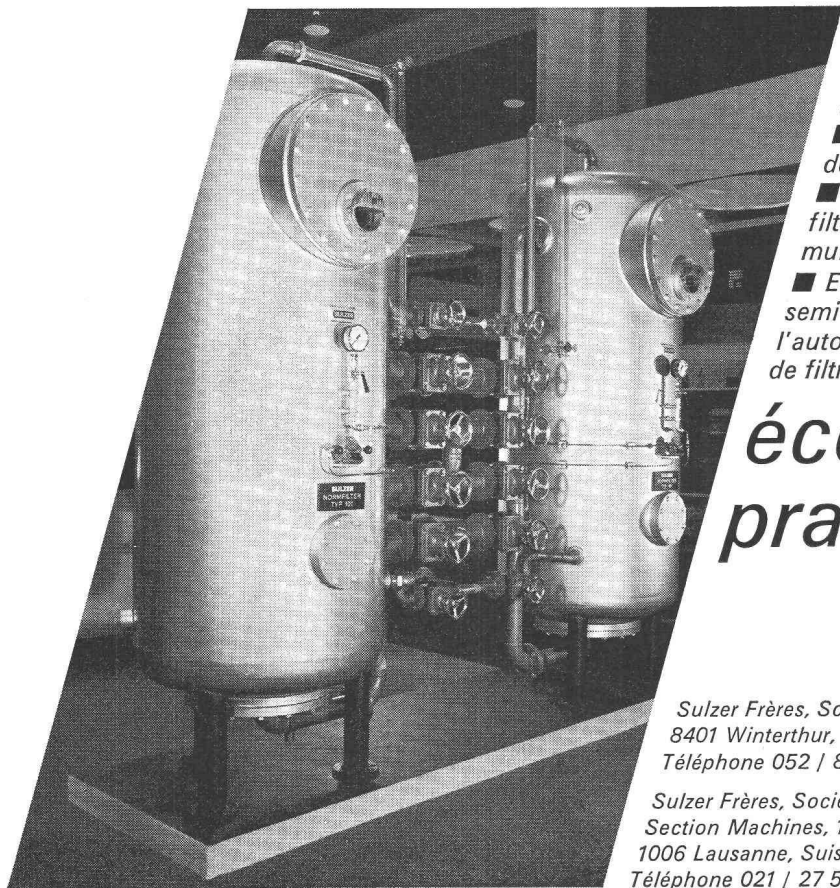


Sprecher & Schuh S.A.  
5001 Aarau/Suisse  
Téléphone 064 / 22 33 23

N 151.580.5.71

# SULZER

## Filtres normalisés



- Construction chaudron en acier
- Pour le traitement d'eaux souterraines et de surface en eau potable et industrielle
- Grandeurs standardisées pour des débits jusqu'à 140 m<sup>3</sup>/h
- Conviennent, pour toutes couches filtrantes telles que couches simples, multicouches p. ex. aussi charbons actifs
- Exécutions pour commande manuelle, semi-automatique allant jusqu'à l'automation électronique des procédés de filtration et de lavage

**économique,  
pratique, sûr**

Sulzer Frères, Société Anonyme  
8401 Winterthur, Suisse  
Téléphone 052 | 81 11 22

Sulzer Frères, Société Anonyme  
Section Machines, 12, avenue Fraïsse  
1006 Lausanne, Suisse  
Téléphone 021 | 27 59 22

4.19f



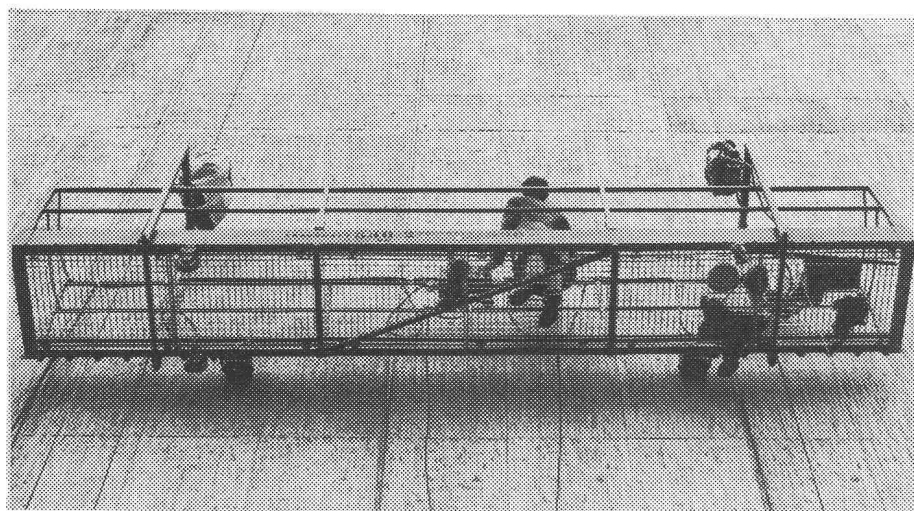
## NOUVEAU: Echafaudage suspendu

Produit Suisse · Approuvé par la CNA

11



L'emblème  
de votre  
bon  
fournisseur

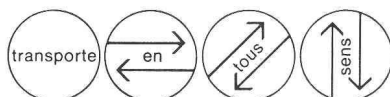


Sécurité multiple.  
Hauteur de travail illimitée.  
Commande par un seul homme.

Réglage automatique  
de la position horizontale.  
Charge utile 550 kg.

Installation temporaire ou  
permanente pour travaux  
de façades, nettoyage de vitres,  
travaux dans les silos, puits,  
barrages, ponts, etc.

Nous vous envoyons volontiers  
une documentation.



**Suter-Strickler Fils S.A.**  
Fabrique de machines  
8810 Horgen 051-822624

# Nacelle électro-mécanique pour travaux d'entretien

Emploi universel, transport facile  
Hauteur de plateforme entre 2,6 et 13,2 mètres  
Approuvé par la CNA



EIFEL

## MARS-UTO

MARS-UTO FABRIQUE DE PONTS-ROULANTS SA  
4133 PRATTELN  
TÉLÉPHONE 061 - 81 75 11  
TÉLÉGRAMME: MARSUTO

### Programme de fabrication

Ponts-roulants normalisés mono et bi-poutres  
Ponts-roulants en tous genres, Palans électriques à câble  
Chariots bi-poutres avec treuil ouvert  
Voies suspendues, Voies de roulement

### Nos représentations

Palans à main, Palans à air comprimé  
Palans électriques à chaîne, Butées caoutchouc  
Amenées de courant  
Différents engins de prise de charges  
Grues hydrauliques automobiles

Demandez nos différents prospectus sans engagement

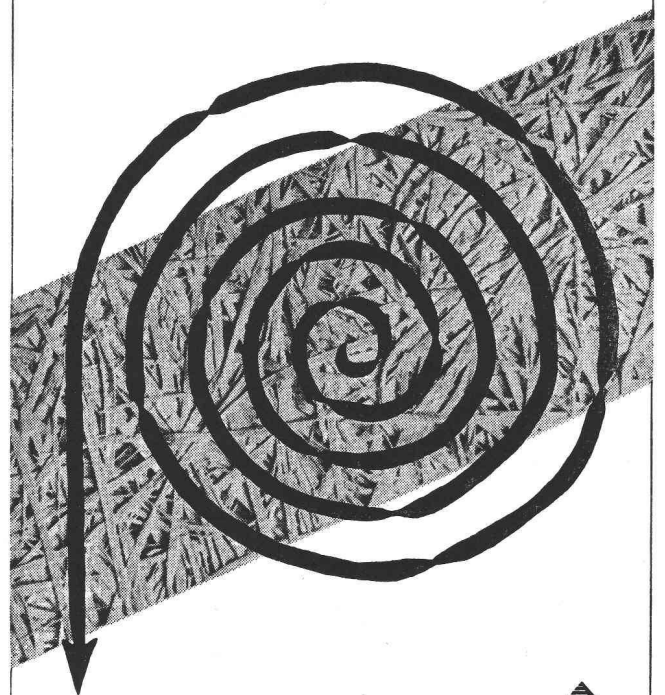
## Quoi?

Qu'attendez-vous d'un

## Panneau léger?

- Pouvoir isolant élevé
- Porte-enduit idéal
- Solidité
- Elasticité élevée
- Absorption du son excellente
- Poids réduit
- Format maniable
- Emploi facile
- Prix avantageux

Si vous répondez à tous ces points par un oui, le panneau léger idéal pour vous est alors le



## Perfecta



Prospectus et conseils gratuits sur les  
panneaux légers et les panneaux acoustiques  
Perfecta par

GIPS-UNION SA, 8021 Zurich  
Talstrasse 83, Tél. (051) 23 37 60

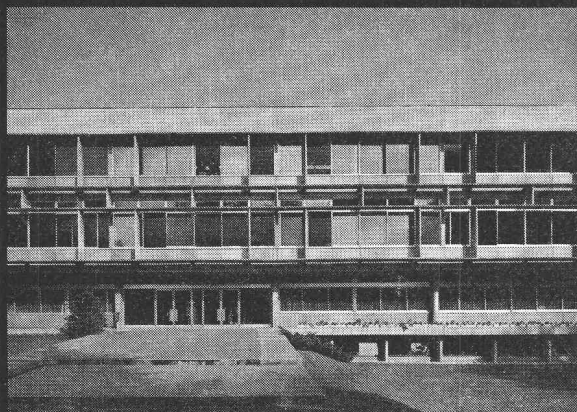
# Aluminium Alusuisse

*pour bâtiments publics*

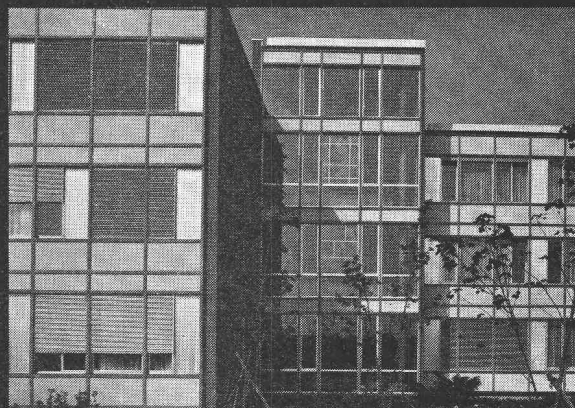
*l'entretien des immeubles administratifs représente actuellement, dans le budget d'une commune ou d'un canton, un poste important, qui s'accroîtra encore dans l'avenir. Insensible aux intempéries, l'aluminium est synonyme de qualité. Grâce à lui, les frais d'entretien d'écoles, hôpitaux, maisons de retraite, palais de sport et bâtiments publics sont considérablement réduits.*



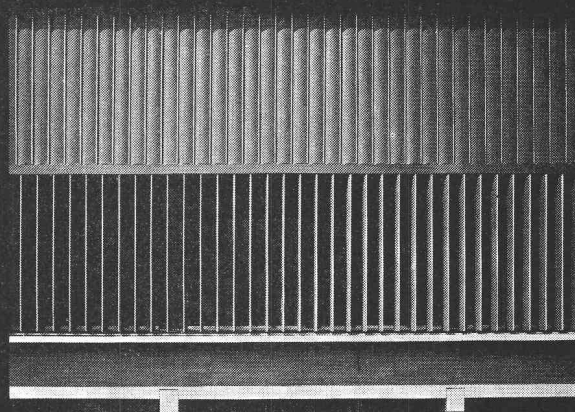
Administration



Ecole cantonale



Hôpital



Centrale téléphonique



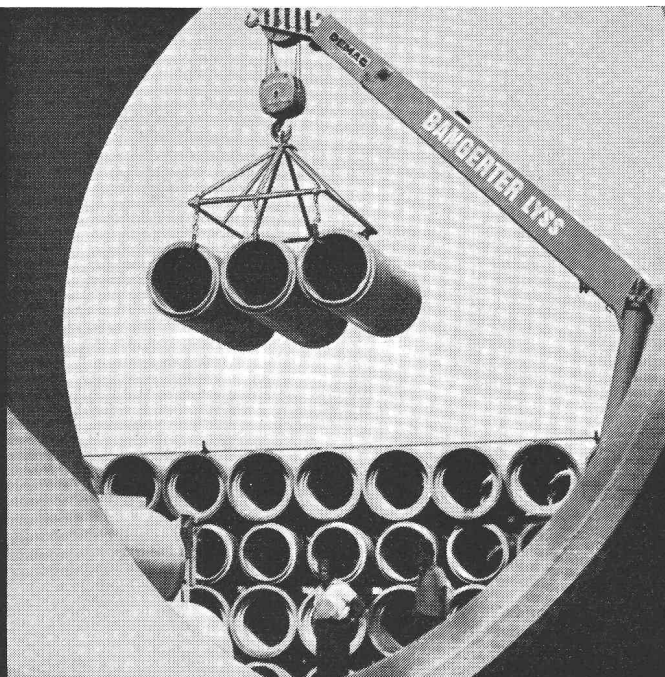
**ALUSUISSE**

Aluminium Suisse SA Buckhauserstrasse 11 CH-8048 Zurich Téléphone 01/54 80 80

# Des fleurs pour un tuyau en béton Bangerter fabriqué en l'an 1898...



...et pour  
un tuyau  
spécial  
**BAMAX**  
Bangerter  
de l'année  
**1971**



Le timbre ci-dessus a été appliqué lors de leur fabrication sur des tuyaux en béton Bangerter en l'an 1898. Ils sont posés comme collecteur d'eaux usées près de la gare de Langenthal, à une profondeur d'environ 3,50 m depuis bientôt 75 ans, et continueront de rester en service!

Vu les exigences toujours plus croissantes requises de tels collecteurs, nous sommes convaincus que le tuyau en béton Bangerter qui a fait preuve de résistance, de sécurité et de longévité, restera à l'avenir la solution sûre et économique.

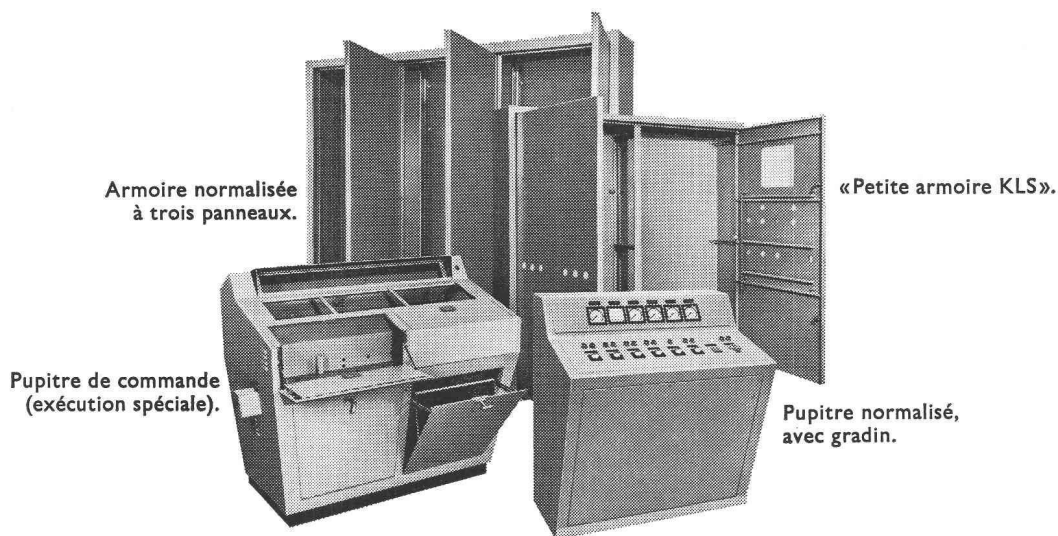
L'évolution des méthodes de fabrication par rapport à 1898 en est une garantie certaine.

**Notre gamme de tuyaux:**  
tuyaux normaux (1 m)  
tuyaux spéciaux BAMAX  
tuyaux centrifugés  
pousse-tubes

## Bangerter Lyss

A. Bangerter & Cie SA  
Fabrique de produits en ciment  
3250 Lyss, Téléphone 032/84 3131





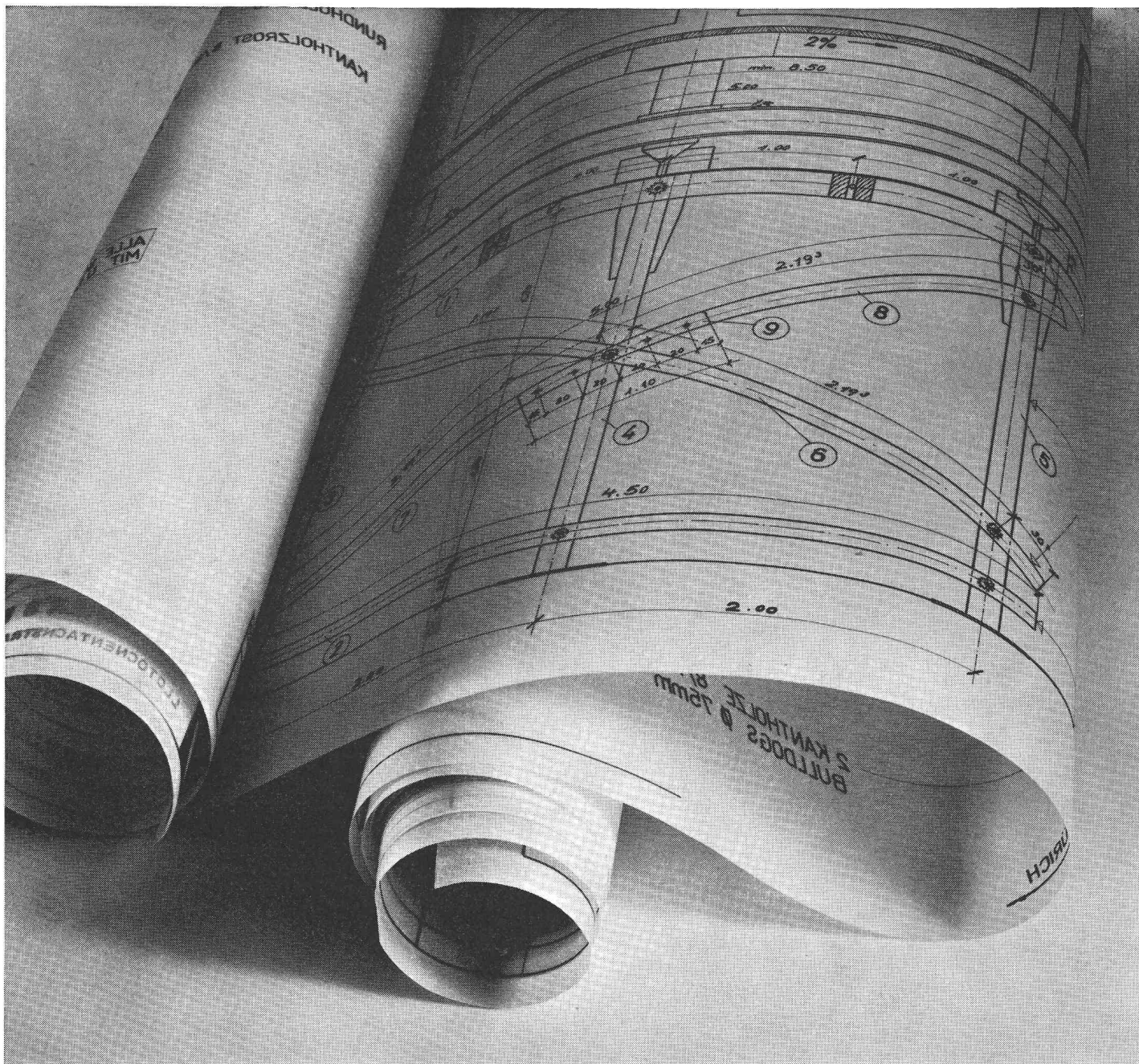
# A l'avenir, ne faites plus vos boîtiers vous-même!

(Nos produits de série sont certainement plus avantageux.)



GUTOR SA  
CH-5430 Wettingen Téléphone 056 625 25 · Télex 54130  
Electronique industrielle · Transformateurs · Boîtiers normalisés et systèmes de montage

Nous fabriquons en série: coffrets, armoires et pupitres normalisés, coffrets d'abonnés, systèmes de montage. Demandez notre offre!



# Nous ignorons quels sont vos projets - mais nous connaissons vos problèmes.

## Coupon

Veillez m'envoyer votre documentation avec prix courant.

Adresser à Wild Heerbrugg S.A.,  
9435 Heerbrugg

Nom/Prénom: \_\_\_\_\_

Rue: \_\_\_\_\_

No postal/localité: \_\_\_\_\_

Les compas peuvent aussi poser des problèmes. De corrosion, par exemple. Pour les éliminer, les compas Wild sont entièrement en acier inoxydable au chrome. Entre autres avantages ils ne subissent ni usure, ni perte d'éclat. Pendant des décennies, ils gardent l'aspect du neuf - même en climat tropical.

Exemple de haute perfection: le dispositif de guidage dans l'articulation d'un compas Wild. Il assure un travail de toute confiance. Avec ajustage sûr et rapide de tout angle. Sans la moindre élasticité dans l'ouverture des branches du compas.

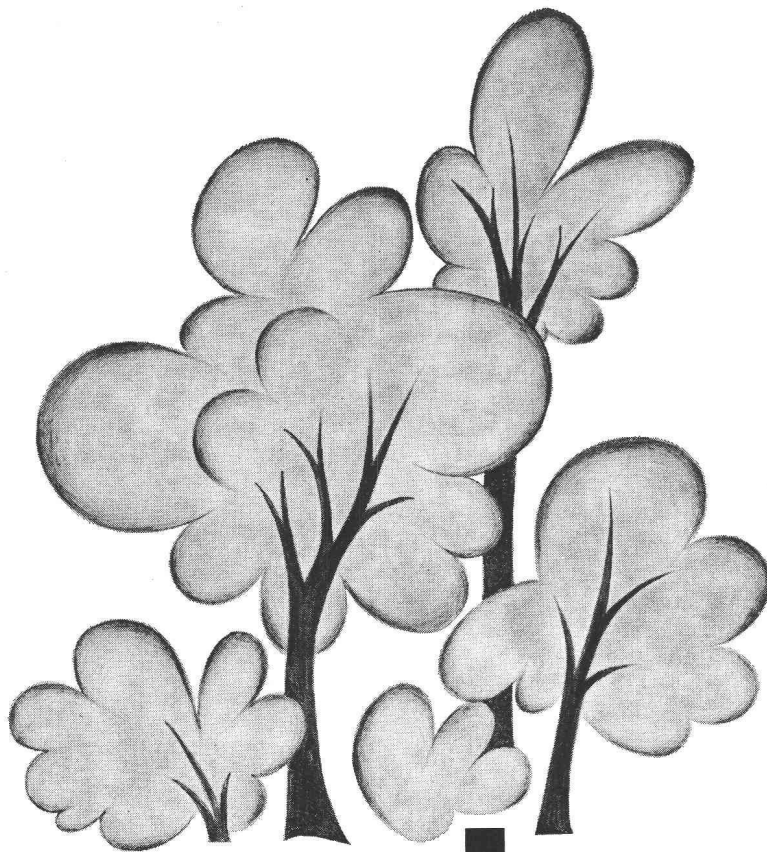
La sélection systématique d'un matériau de haute qualité et l'usinage particulièrement soigné sont à l'origine de la qualité de notoriété mondiale - «made in Heerbrugg».

Nous n'admettons qu'une qualité: la première.

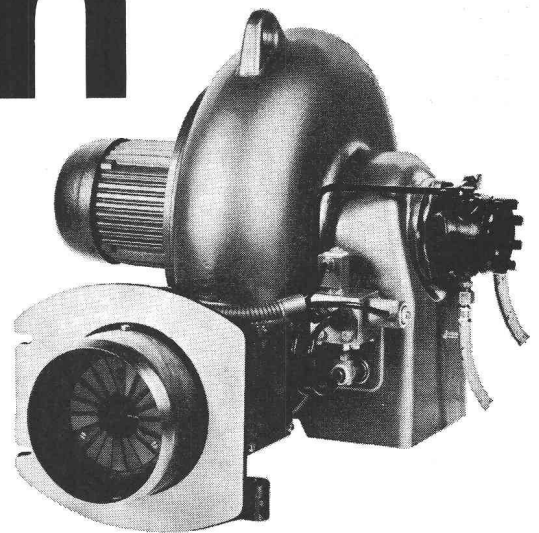
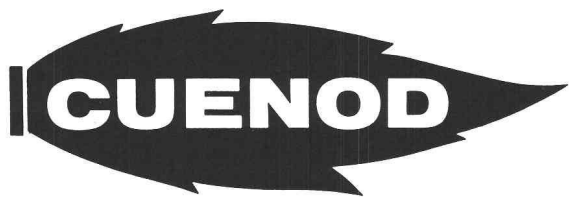
**WILD**  
**HEERBRUGG**

photogrammétrie  
instruments géodésiques  
microscopie





# contre la pollution



CUENOD, pionnier dans la construction des brûleurs à mazout et à gaz, a toujours voué un soin particulier à la recherche contre la pollution atmosphérique.

CUENOD a mis au point un nouveau type de brûleur à émulsion de mazout et d'eau qui, en plus de la sécurité, du confort et de l'économie de chauffage, assure une protection maximale de l'environnement.

Brûleurs à mazout, à gaz, mixtes et à émulsion de 20'000 à 12'000'000 kcal/h. circulateurs sans presse-étoupe pour chauffages centraux.

Service de vente et d'après-vente dans toute l'Europe.

ATELIERS DES CHARMILLES S.A. USINE DE CHÂTELAINE GENÈVE

# Si vos canalisations sont en PVC-dur, vous pouvez les oublier!

Réfléchissez à cela avant de prendre votre décision. Ensuite vous pourrez «enterrer» tranquillement vos canalisations.

Les tubes en PVC-dur résistent à la corrosion, ne se laissent attaquer ni par les sols acides, ni par les eaux résiduaires agressives.

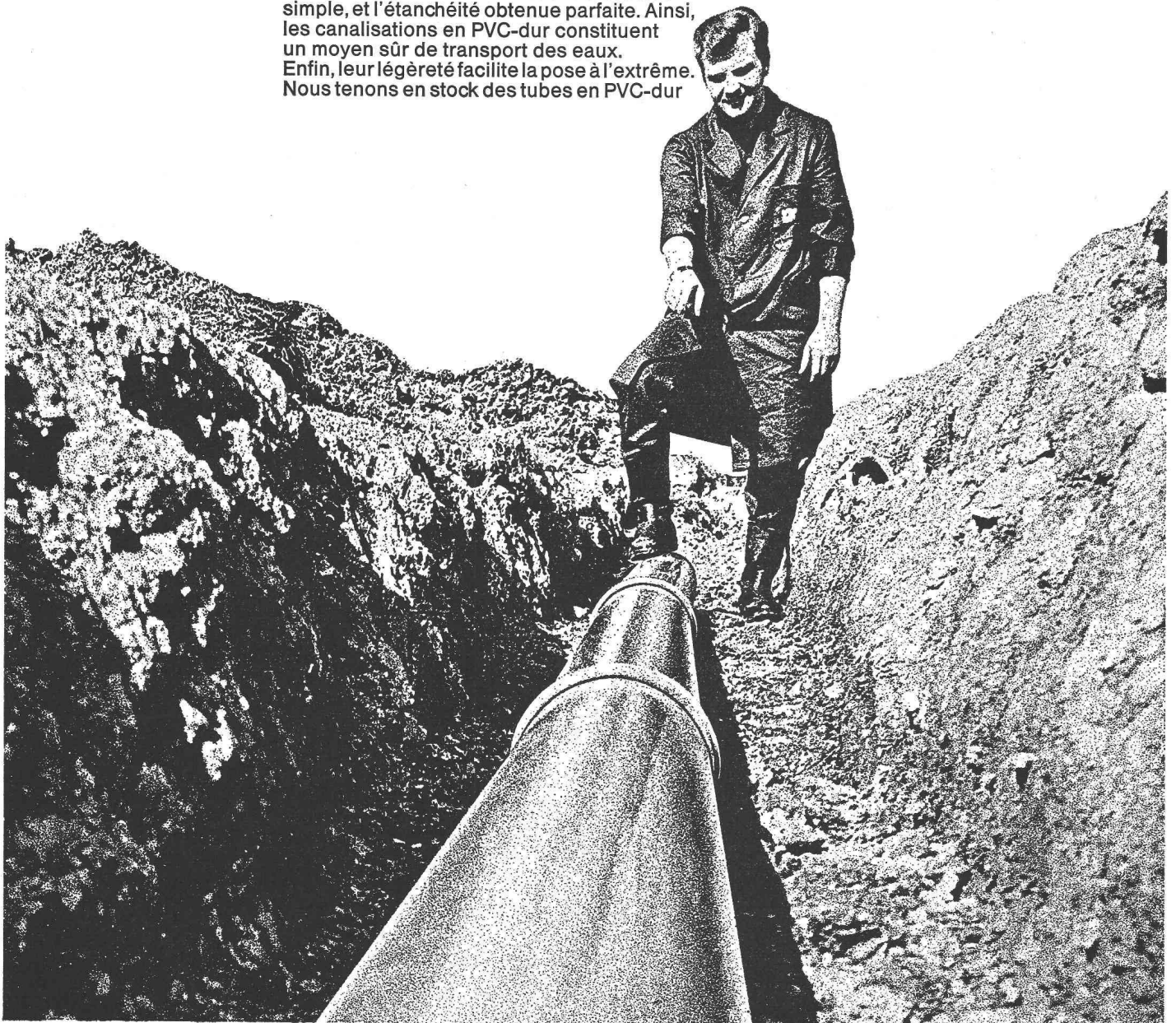
L'élasticité de ce matériau, lui permet de supporter des contraintes de charge importantes.

L'assemblage des tubes est extrêmement simple, et l'étanchéité obtenue parfaite. Ainsi, les canalisations en PVC-dur constituent un moyen sûr de transport des eaux.

Enfin, leur légèreté facilite la pose à l'extrême. Nous tenons en stock des tubes en PVC-dur

dans tous les diamètres nominaux, ainsi que la gamme complète des accessoires, dont des pièces de raccordement avec des canalisations en matériaux traditionnels.

Pour vous procurer ce matériel, où que vous soyez en Suisse, l'un de nos dépôts n'est jamais loin de chez vous. C'est avec plaisir que nos conseillers techniques vous y accueilleront.



Küderli SA, Zurich 01 39 55 66/Bâle 061 42 54 30

Landquart/GR 081 51 27 55/Kreuzlingen/TG 072 8 56 56/Crissier/VD 021 34 51 44/Monthey/VS 025 4 19 91/Viège/VS 028 6 30 31

Eisen SA, Berne 031 22 34 02

Scheurmann + Co AG, Olten/SO 062 22 34 22/Aarburg/AG 062 41 55 55

Ulfer SA, Carouge/GE 022 43 43 60/Satigny/GE 022 53 14 14

Veuthey & Cie SA, Martigny/VS 026 2 21 26

# KÜDERLI

# Nous transportons tout partout

En terrain difficile, l'hélicoptère reste le moyen de transport idéal, lorsque rapidité et sécurité doivent marcher de pair.

L'hélicoptère est moins cher que vous ne le pensez. Avec des frais d'amenée par air minimales, il vous aide à mieux utiliser le court laps de temps de construction disponible en montagne et à économiser de la main-d'œuvre.



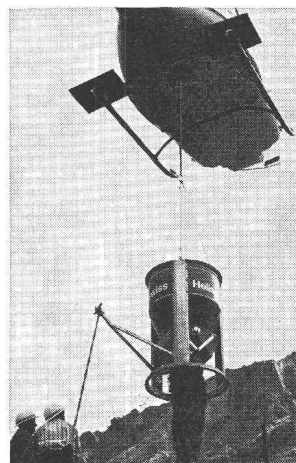
Transport d'une cabine du téléphérique Trübsee-Titlis



Transplantation d'arbres



Transport d'un poteau de 26 m



Amenée de béton frais



Transport spécial



Amenée par air d'un buffet self-service pour un restaurant de montagne

# Heliswiss

Heliswiss s'en charge en volant.

Hélicoptère Suisse S. A., 3123 Belp  
Téléphone 031 81 33 11 Telex 32 540





**Etre  
en forme**

**c'est  
bien  
arriver**

Avec notre papier héliographique **A 40** vous arriverez bien, partout et toujours, car grâce au procédé de fabrication Messerli vous obtiendrez des héliographies absolument nettes et riches en contraste, avec un trait noir parfait. Vous éviterez bien des désagrèments. Et ainsi vous serez déjà plus rapide, et votre rendement sera plus grand. Si vous exigez une plus grande vitesse, nous vous recommandons notre papier héliographique rapide **A 60** ou ultra-rapide **A 80**.

**Commencez dès aujourd'hui le programme de mise en forme pour vos héliographies et demandez notre collection d'échantillons de papiers héliographiques rapides.**

Messerli présente un programme très étendu de papiers héliographiques blancs et en couleurs. En outre: papiers contre-calques, calques et à dessin; films polyester, diazo et à dessin ainsi que de nombreuses spécialités.

**Nous vous conseillerons avec plaisir et sans aucun engagement.**



**Messerli**

**-à l'avant-garde de  
l'héliographie**

Bureau de vente / salle de démonstration  
80, rue de Lausanne 1200 Genève  
Téléphone 022 31 22 80

A. Messerli SA  
Fabrique de papiers techniques  
Sägereistrasse 29, 8152 Glattbrugg  
Téléphone 01 83 30 40

**Coupon**

A. Messerli SA  
Case postale, 8152 Glattbrugg

Nous nous intéressons à:

- la collection d'échantillons A 40 et papiers héliographiques plus rapides
- une visite et conseils sans engagement

Marquez d'une croix ce qui convient

Expéditeur:  
Maison

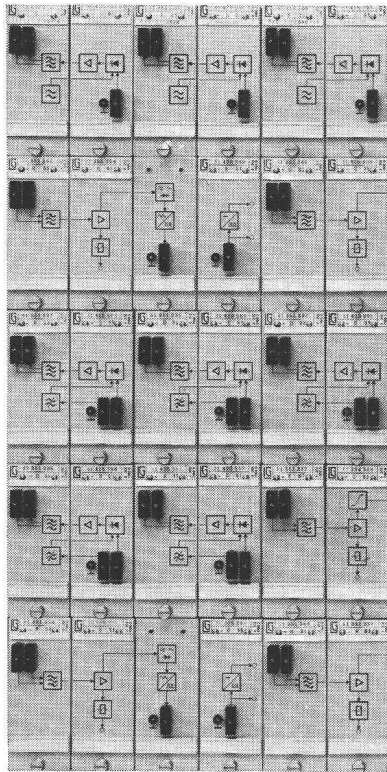
Adresse

à l'attention de M

P&S ME71



Vous n'apprenez à bien connaître nos canaux à fréquences



vocales que si vous exigez un signal sûr, si vous recherchez des entrées pour des impulsions, des valeurs de mesures ou des ordres de réglages, si vous désirez des sorties sous forme d'impulsions ou de signaux en tension

ou courant continu, etc.



## Canaux à fréquences vocales

Nous fabriquons des canaux à déplacement de fréquence et d'autres modulés en tout ou rien. Nos canaux de transmission sont d'une construction homogène et claire et sont polyvalents. Les caractéristiques d'entrée et de sortie sont conformes aux

recommandations internationales. La fonction de chaque unité embrochable, représentée symboliquement sur la plaque frontale, peut être contrôlée sur des fiches externes, sans interrompre l'exploitation. Les canaux à fréquences vocales protègent les

informations contre les perturbations des voies de transmission. Mais si, de plus, ils sont équipés de surveillances du niveau de réception et des impulsions de mesure, on peut être certain qu'ils garantissent une sécurité totale.

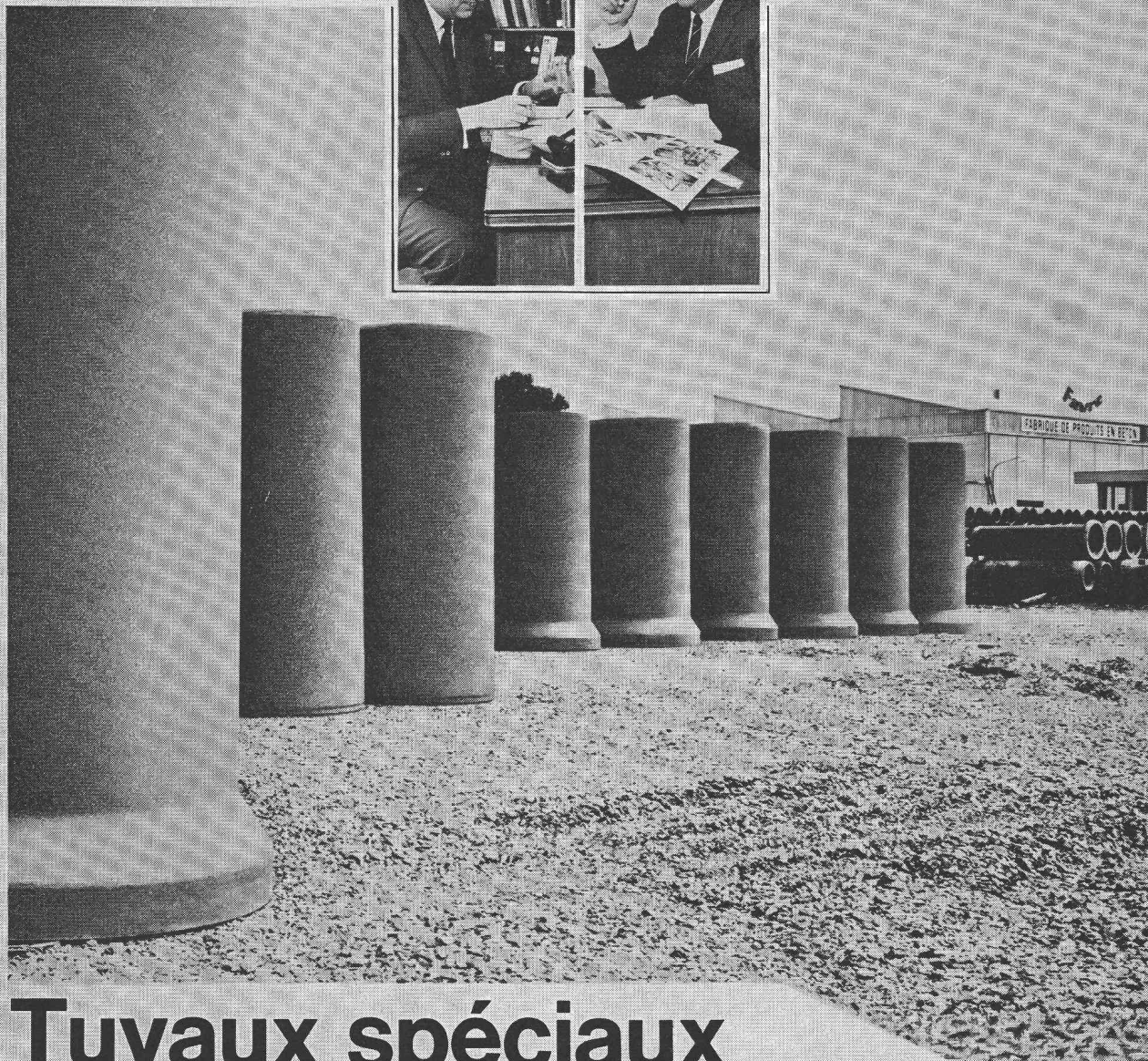
3689 K

**LANDIS & GYR**

**LANDIS & GYR SA ZOUG 042 · 24 11 24**

Compteurs · Téléaction · Télécommande centralisée · Régulation thermique · Régulation industrielle

Nos conseillers de vente:  
Monsieur O. Kaelin,  
vice-directeur (à droite) et  
Monsieur A. Vuillomenet  
(à gauche)



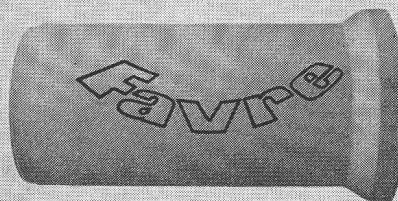
# Tuyaux spéciaux de notre usine du Bouveret

Depuis le mois de juin 1970, nous  
fabriquons des tuyaux spéciaux.  
Des installations modernes  
garantissent des produits de  
haute qualité.

Programme de fabrication:

Tuyaux spéciaux,  
longueur utile 2 m  
Diamètre 25 à 150 cm  
emboîtement simple ou cloche  
armés et non-armés

Favre & Cie SA  
Bouveret/VS



Représentants  
pour la Suisse Romande:

Valais, Vaud, Genève:

O. Kaelin, 1009 Pully/VD  
Tél. 021/28 65 11

Vaud nord, Neuchâtel,  
Jura Bernois:

A. Vuillomenet,  
1033 Cheseaux/VD  
Tél. 021/91 16 31