

Objektyp: **Advertising**

Zeitschrift: **Bulletin technique de la Suisse romande**

Band (Jahr): **97 (1971)**

Heft 20

PDF erstellt am: **12.07.2024**

Nutzungsbedingungen

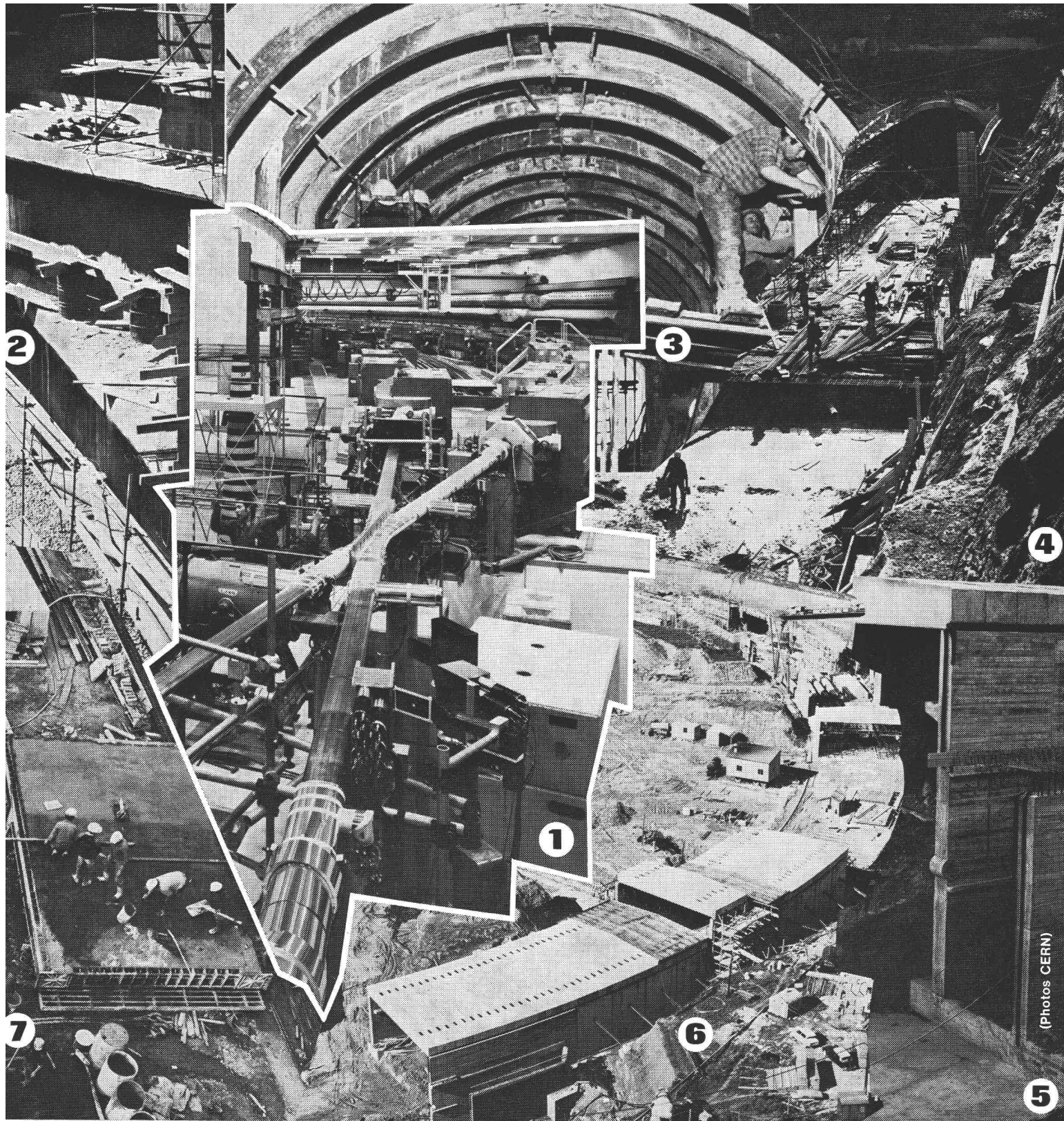
Die ETH-Bibliothek ist Anbieterin der digitalisierten Zeitschriften. Sie besitzt keine Urheberrechte an den Inhalten der Zeitschriften. Die Rechte liegen in der Regel bei den Herausgebern. Die auf der Plattform e-periodica veröffentlichten Dokumente stehen für nicht-kommerzielle Zwecke in Lehre und Forschung sowie für die private Nutzung frei zur Verfügung. Einzelne Dateien oder Ausdrucke aus diesem Angebot können zusammen mit diesen Nutzungsbedingungen und den korrekten Herkunftsbezeichnungen weitergegeben werden. Das Veröffentlichen von Bildern in Print- und Online-Publikationen ist nur mit vorheriger Genehmigung der Rechteinhaber erlaubt. Die systematische Speicherung von Teilen des elektronischen Angebots auf anderen Servern bedarf ebenfalls des schriftlichen Einverständnisses der Rechteinhaber.

Haftungsausschluss

Alle Angaben erfolgen ohne Gewähr für Vollständigkeit oder Richtigkeit. Es wird keine Haftung übernommen für Schäden durch die Verwendung von Informationen aus diesem Online-Angebot oder durch das Fehlen von Informationen. Dies gilt auch für Inhalte Dritter, die über dieses Angebot zugänglich sind.

Ein Dienst der *ETH-Bibliothek*
ETH Zürich, Rämistrasse 101, 8092 Zürich, Schweiz, www.library.ethz.ch

<http://www.e-periodica.ch>



Photos CERN

Nous brisons l'action des eaux pour que le CERN * puisse mieux briser les protons.

Une galerie circulaire de 140000 m³, un kilomètre de circonférence, où les mystères subnucléaires seront observés quotidiennement, voilà ce que représente le tunnel abritant les anneaux de stockage ISR) du CERN (1).

Mais les ISR, c'est également 100 millions de francs en bâtiments, halles et galeries que nous avons aidé à protéger contre l'humidité et l'assaut des eaux souterraines.

Anneau de stockage ISR — Etanchement des éléments préfabriqués verticaux avec

enduit hydrofugé par BARRA-POUDRE (7). Peinture bitumineuse NEROL B (2) contre les eaux agressives. Assemblage par joints avec MASTIC PALTOX (6).

Bâtiments, halles et galeries de service — Etanchement des parois avec BARRA-POUDRE. Adjuvant-béton SUPERBARRA 05 (4) pour constructions sous drainage. RUBANS MEYCO (5) pour joints de reprise et de dilatation.

Galeries de transfert forcées — Etanchement par projection à froid de PRENO-TEKT (3) à base de bitume-caoutchouc.

Bâtir pour demain, rien ne pouvait mieux illustrer cette devise que la participation de Meynadier à l'édification du CERN.

* Centre Européen pour la Recherche Nucléaire



MEYNADIER + CIE SA
Lausanne, Zurich, Berne,
Lucerne, Bellinzona, Coire

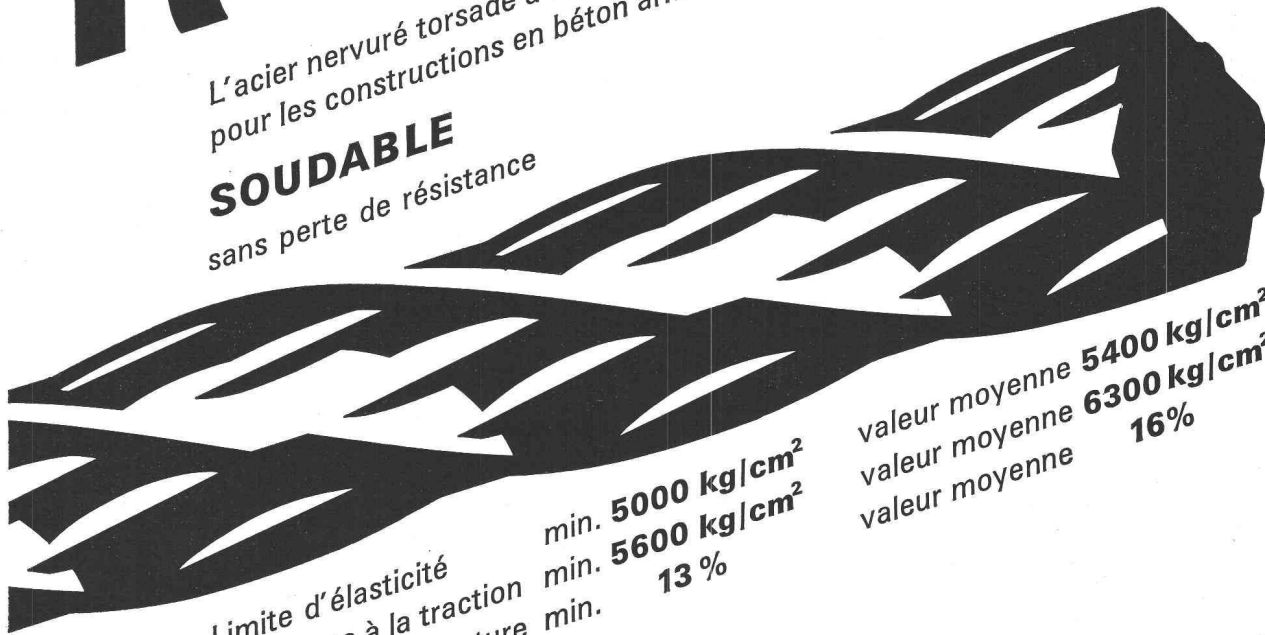
MEYNADIER

ROLL-S

L'acier nervuré torsadé à froid III b
pour les constructions en béton armé

SOUDABLE

sans perte de résistance



Limite d'élasticité

Résistance à la traction

Allongement de rupture

Capacité de déformation
et sécurité par rapport

aux ruptures fragiles

Propriétés d'adhérence et
d'ancrage

min. **5000 kg/cm²**

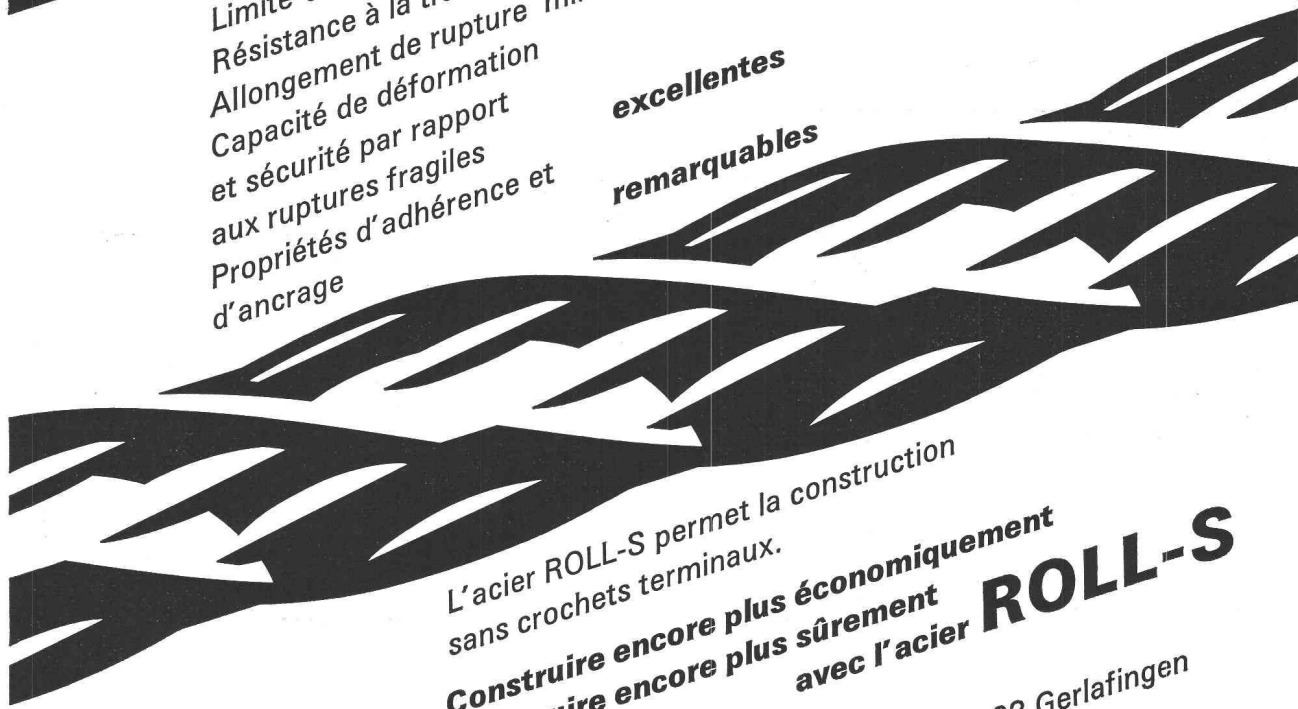
min. **5600 kg/cm²**

13 %

valeur moyenne **5400 kg/cm²**
valeur moyenne **6300 kg/cm²**
valeur moyenne **16 %**

excellentes

remarquables



L'acier ROLL-S permet la construction
sans crochets terminaux.

Construire encore plus économiquement

Construire encore plus sûrement

avec l'acier **ROLL-S**

VON ROLL

VON ROLL S.A. Usine de Gerlafingen 4563 Gerlafingen



EJ

Carreaux **ALBA** et **PLATRISOL**

- ▶ Pour des cloisons modernes (montage rapide)
▶ Pour des cloisons propres (construction à sec)
▶ Pour des cloisons lisses (enduit superflu)

- ▶ Pour des cloisons saines (le plâtre respire)
▶ Pour des cloisons isolantes (contre le bruit)
▶ Pour des cloisons protectrices (contre le feu)

- ▶ Pour des cloisons rationnelles (construction aisée)
▶ Pour des cloisons avantageuses (fabrication en série)
▶ Pour des cloisons confortables (bien-être et chaleur)

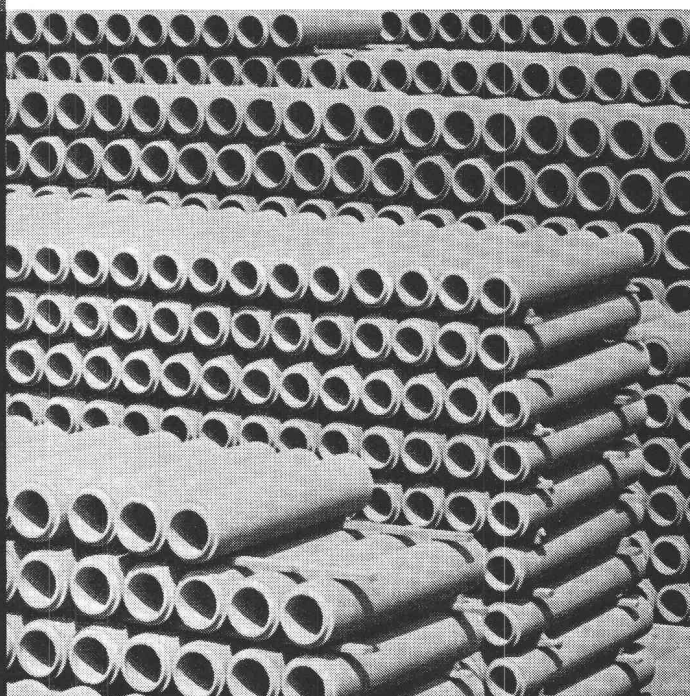
Renseignements et documentation:

▶ **GIPS-UNION SA** 

Talstr. 83, 8021 Zurich, Tél. 051-23 37 60



**Des fleurs
pour un tuyau
en béton Bangerter
fabriqué en l'an 1898...**



**...et pour un
tuyau normal en béton
Bangerter
de l'année 1971**

Le timbre ci-dessus a été appliqué lors de leur fabrication sur des tuyaux en béton Bangerter en l'an 1898. Ils sont posés comme collecteur d'eaux usées près de la gare de Langenthal, à une profondeur d'environ 3,50 m depuis bientôt 75 ans, et continueront de rester en service!

Vu les exigences toujours plus croissantes requises de tels collecteurs, nous sommes convaincus que le tuyau en béton Bangerter qui a fait preuve de résistance, de sécurité et de longévité, restera à l'avenir la solution sûre et économique.

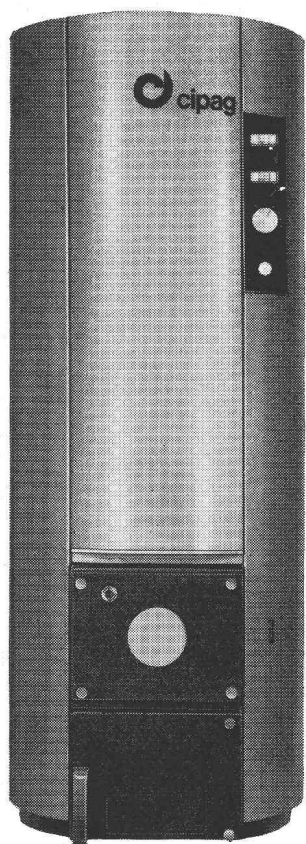
L'évolution des méthodes de fabrication par rapport à 1898 en est une garantie certaine.

Notre gamme de tuyaux:
tuyaux normaux (1 m)
tuyaux spéciaux BAMAX
tuyaux centrifugés
pousse-tubes

Bangerter Lyss

A. Bangerter & Cie SA
Fabrique de produits en ciment
3250 Lyss, Téléphone 032/84 3131





Avec la chaudière cipag csd *special* **VOUS gagnez du temps**

Montage simple et rapide:
Introduction facile et sans dommage,
montage de l'isolation en quelques minu-
tes, même après raccordement complet

Mise en place dans n'importe
quelle situation grâce à sa forme fonc-
tionnelle et à son encombrement minimum

Raccordements simplifiés :

Toutes les prises à l'arrière, boîte à fumée avec
buse à droite, à gauche ou à l'arrière

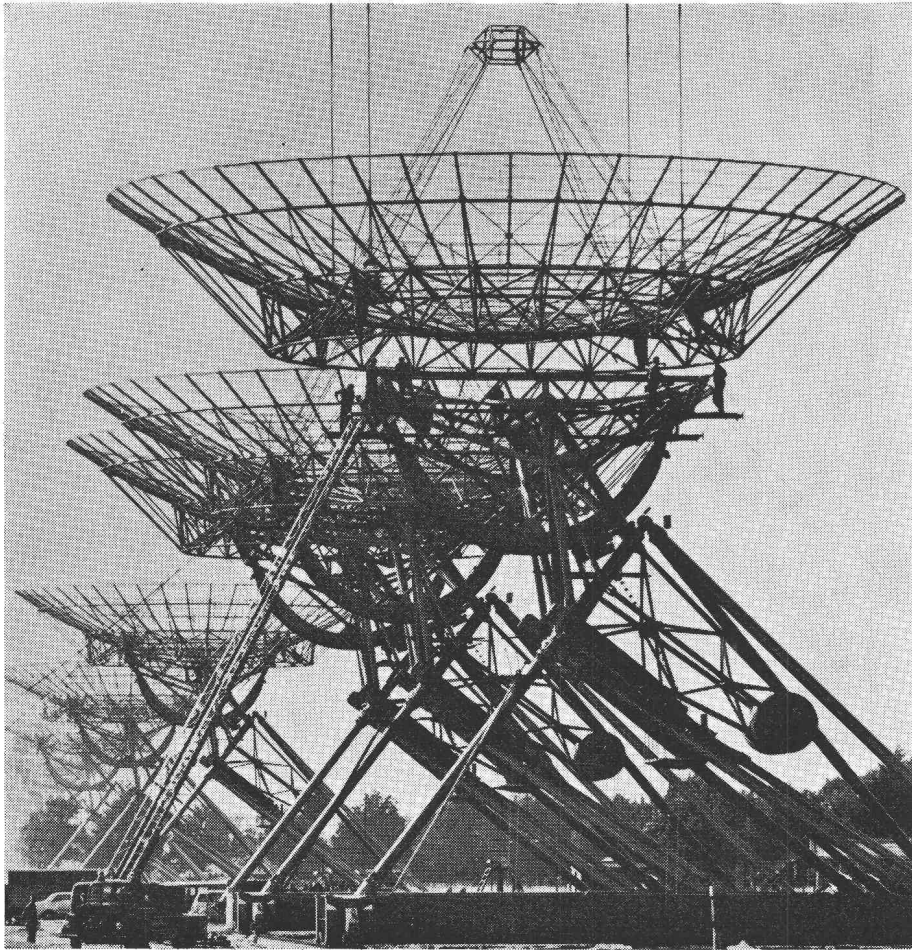
Adjonction d'un groupe de régulation CIPABLOC
entièrement monté et câblé

Contrôle gratuit après mise en service

Service après-vente exemplaire

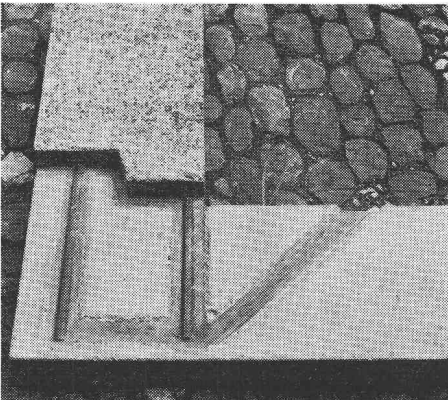
cipag Cipag SA Vevey
Fabrique de chaudières
et de chauffe-eau
tél. (021) 51 94 94

Plus belle et pourtant pas plus chère !



®Araldite et la recherche spatiale

Westerbork (Pays-Bas). L'un des plus grands radio-télescopes du monde a été mis en service l'été dernier aux Pays-Bas. L'instrument est construit selon le principe de la captation synthétique. La fabrication et le montage des douze antennes réflectrices paraboliques exigeaient une précision extrêmement élevée des organes mécaniques et posaient de délicats problèmes de construction dont une partie — les problèmes d'assemblage —, ont pu être résolus grâce à des résines époxydes Araldite de CIBA-GEIGY. C'est ainsi que des résines Araldite ont servi à la fabrication des paraboloïdes réflecteurs, à leur assemblage avec leur monture et au montage de la couronne dentée sur son support. Simplification et allègement des opérations, protection contre la corrosion, joints exempts de contraintes et haute précision dimensionnelle, tels sont quelques-uns des avantages offerts par cette technique du collage des métaux à l'aide d'adhésifs Araldite. Ont participé aux travaux les firmes hollandaises Aviоланда N. V., Bronswerk-Fijenoord N. V. et Metaalbedrijf Rademakers N. V. Le bulletin (aspects CIBA) (n° 3/1970) donne une description détaillée de cette application d'Araldite dans la radioastronomie.

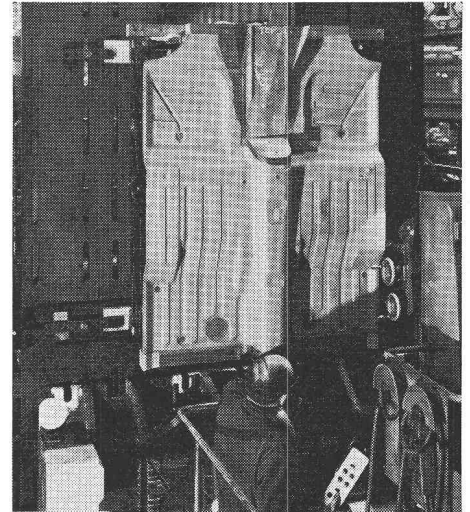


®Araldite pour l'assemblage d'éléments préfabriqués

Auw (Suisse). Le système de construction (Variel) résulte d'une transposition logique de la fabrication à la chaîne dans l'industrie du bâtiment. Mise au point par la firme Variel AG Fertighbauten, Auw, cette technique permet de construire des immeubles de plusieurs étages à partir d'unités modulaires à trois dimensions, préfabriquées et entièrement équipées en usine. Principaux avantages de ce mode de construction: réduction d'environ moitié des temps de travail et des manutentions, possibilité d'effectuer 90% de l'ensemble des travaux à l'abri des intempéries (d'où exécution rapide, respect des délais et absence d'humidité) et enfin possibilité d'extensions ultérieures.

Caractère nouveau et original de ce type de préfabrication, les volumes sont assemblés par quatre joints de colle entre la dalle de sol et deux bâtis frontaux. Notre photo représente la vue en coupe d'un assemblage d'angle. Des résines époxydes Araldite forment la base du mortier adhésif coulable utilisé.

CIBA-GEIGY Courrier Plastiques

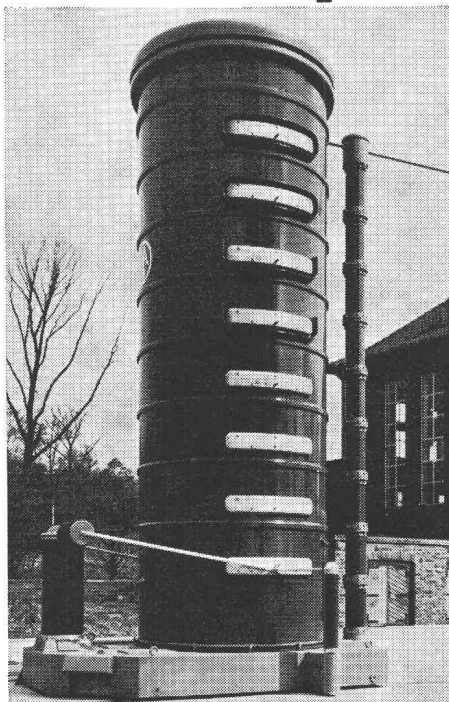


Modèles à reproduire sur fraiseuse, dans l'industrie automobile

Basildon (Grande-Bretagne). Grâce à la simplicité de leur mise en œuvre, à leur stabilité dimensionnelle et à leur résistance à l'usure, les résines époxydes®Araldite de CIBA-GEIGY trouvent des applications toujours plus étendues, notamment dans la construction d'outillages et de modèles. Les industries automobile et aéronautique en donnent un exemple typique. La Technical Woodwork Co. Ltd., Basildon, utilise des résines Araldite pour outillage dans la fabrication de maîtres-modèles mais aussi, comme le montre la photo, pour le modèle à reproduire sur fraiseuse du plancher d'une voiture de tourisme. Ces modèles conservent leur précision dimensionnelle même en présence de fluctuations d'humidité et de température. Ils sont robustes, légers et inaltérables par l'huile de coupe ou la graisse.

Générateur à impulsions pour service extérieur

Bamberg (R. F. A.). Ce générateur de tension disruptive de Messwandler-Bau GmbH, Bamberg, comporte une enveloppe résistant aux intempéries à base d'une résine®Araldite de CIBA-GEIGY. Les tubes constituant le corps du générateur ont été fabriqués par la méthode de moulage par centrifugation (procédé breveté par le fabricant de résine). Dimensions 2800/2750x200 mm. Pour une tension de charge de 2000 kV, le générateur a une énergie potentielle de 1000 kW.





Pavatex NK

le panneau de plafond qui se fixe de façon invisible

Coupon

Veuillez expédier à l'adresse ci-dessous

1 échantillon du panneau isolant NK

1 guide pour la pose

Nom:

Adresse:

No post./Localité:

Pavatex SA
Jenatschstrasse 4
8027 Zurich
Tél. 01/36 21 23

NK: une solution simple pour un montage sûr. Les panneaux isolants NK sont rainés et crêtés; les agrafes ou les clous sont cachés par l'emboîtement des panneaux.

Le panneau NK allie les qualités d'isolation réputées du PAVATEX à des méthodes de montage très pratiques et modernes. D'autre part, les panneaux NK sont blanchis: le plafond monté est ainsi terminé. Tous ces avantages permettent de réaliser d'importantes économies de temps et d'argent. – Si vous ne connaissez pas encore le panneaux NK nous vous adresserons volontiers une documentation.

Marque déposée

pavatex®

K 71