

Objektyp: **Advertising**

Zeitschrift: **Bulletin technique de la Suisse romande**

Band (Jahr): **97 (1971)**

Heft 22: **L'autoroute du Léman et ses ouvrages**

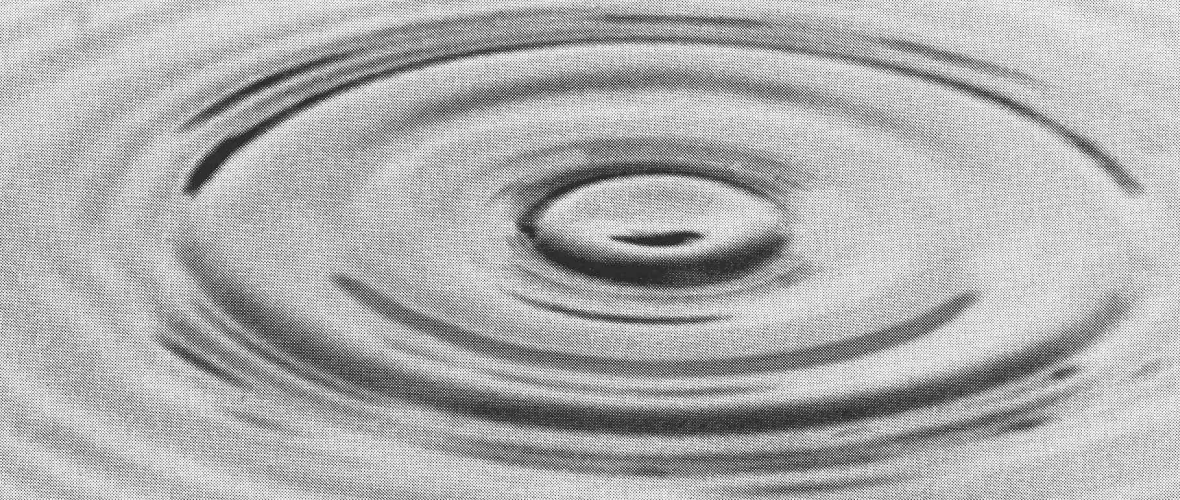
PDF erstellt am: **13.09.2024**

Nutzungsbedingungen

Die ETH-Bibliothek ist Anbieterin der digitalisierten Zeitschriften. Sie besitzt keine Urheberrechte an den Inhalten der Zeitschriften. Die Rechte liegen in der Regel bei den Herausgebern. Die auf der Plattform e-periodica veröffentlichten Dokumente stehen für nicht-kommerzielle Zwecke in Lehre und Forschung sowie für die private Nutzung frei zur Verfügung. Einzelne Dateien oder Ausdrucke aus diesem Angebot können zusammen mit diesen Nutzungsbedingungen und den korrekten Herkunftsbezeichnungen weitergegeben werden. Das Veröffentlichen von Bildern in Print- und Online-Publikationen ist nur mit vorheriger Genehmigung der Rechteinhaber erlaubt. Die systematische Speicherung von Teilen des elektronischen Angebots auf anderen Servern bedarf ebenfalls des schriftlichen Einverständnisses der Rechteinhaber.

Haftungsausschluss

Alle Angaben erfolgen ohne Gewähr für Vollständigkeit oder Richtigkeit. Es wird keine Haftung übernommen für Schäden durch die Verwendung von Informationen aus diesem Online-Angebot oder durch das Fehlen von Informationen. Dies gilt auch für Inhalte Dritter, die über dieses Angebot zugänglich sind.

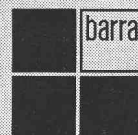


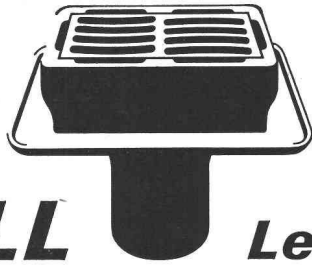
Eau souterraine
Eau usée
Eau d'infiltration
Eau d'épuration
Eau sous pression
Eau de pluie
Eau potable
Eau de suintement
Eau de piscine

Quand il faut protéger les constructions
contre l'eau, ou l'eau contre la pollution
— nous avons la solution.

MEYNADIER

Meynadier + Cie SA, Lausanne, tél. 021/23 13 44,
Zurich, Berne, Lucerne, Bellinzone, Coire





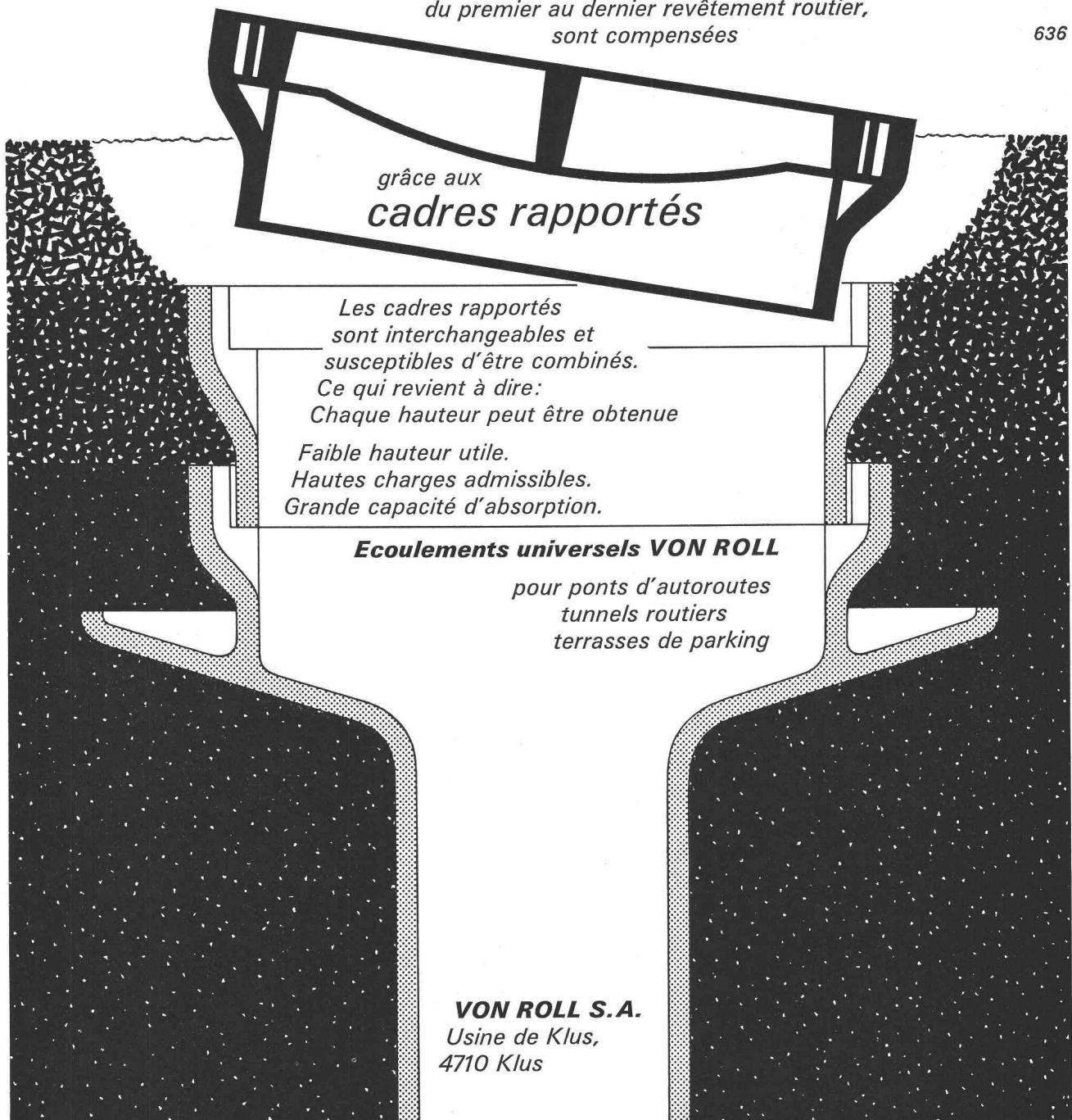
VON ROLL

**Les écoulements
universels VON ROLL**

*ne connaissent pas
de dénivellation.*

*Les différences de niveau,
du premier au dernier revêtement routier,
sont compensées*

636



*grâce aux
cadres rapportés*

*Les cadres rapportés
sont interchangeables et
susceptibles d'être combinés.
Ce qui revient à dire:
Chaque hauteur peut être obtenue
Faible hauteur utile.
Hautes charges admissibles.
Grande capacité d'absorption.*

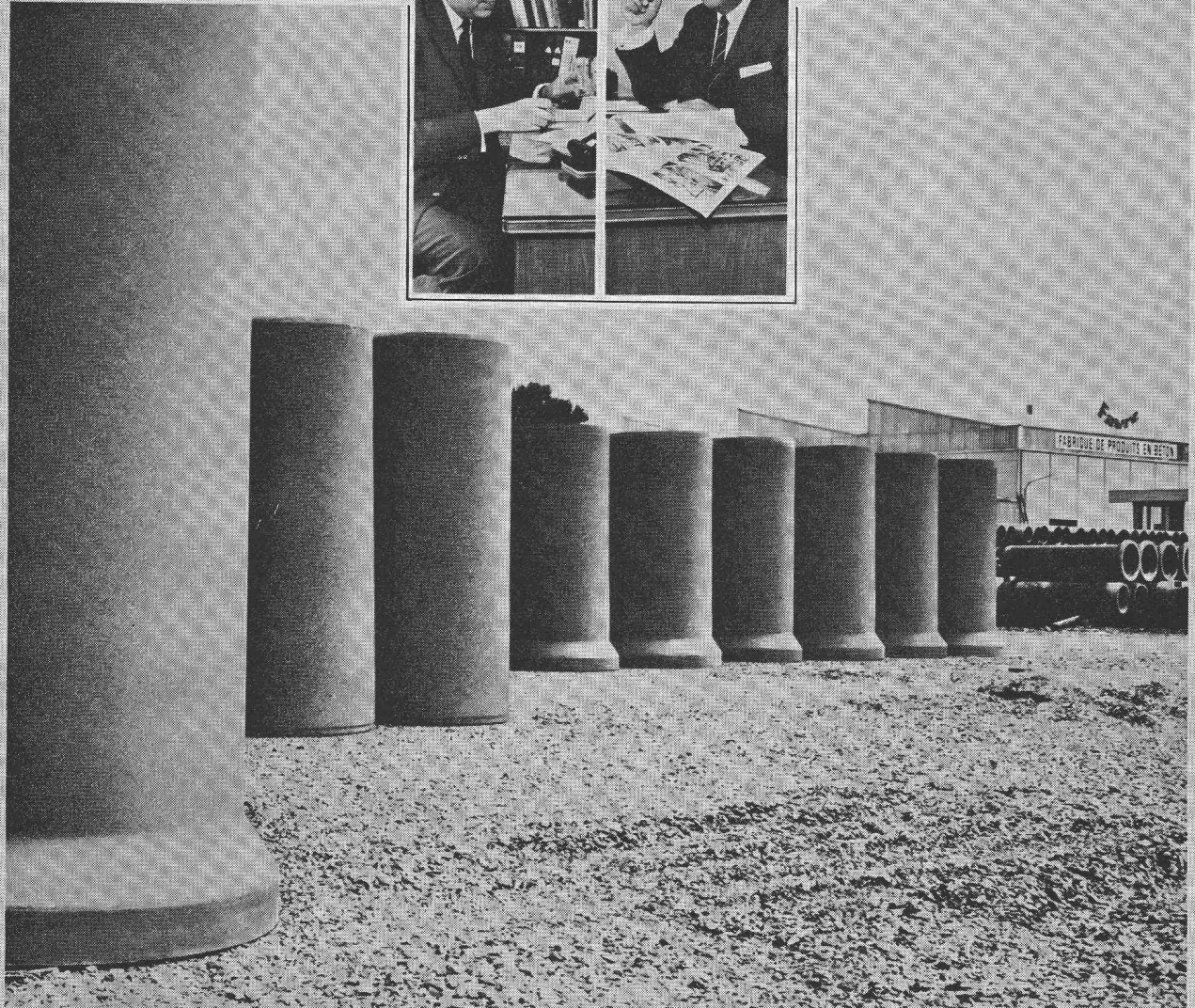
Écoulements universels VON ROLL

*pour ponts d'autoroutes
tunnels routiers
terrasses de parking*

VON ROLL S.A.
*Usine de Klus,
4710 Klus*

Visitez notre stand 332 à la halle 23 de l'exposition Pro Aqua-Pro Vita à Bâle

Nos conseillers de vente:
Monsieur O. Kaelin,
vice-directeur (à droite) et
Monsieur A. Vuillliomenet
(à gauche)



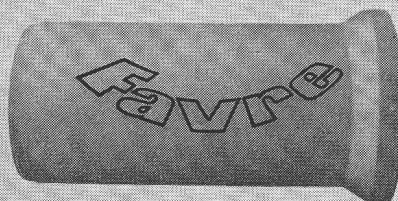
Tuyaux spéciaux de notre usine du Bouveret

Depuis le mois de juin 1970, nous fabriquons des tuyaux spéciaux. Des installations modernes garantissent des produits de haute qualité.

Programme de fabrication:

Tuyaux spéciaux,
longueur utile 2 m
Diamètre 25 à 150 cm
emboîtement simple ou cloche
armés et non-armés

Favre & Cie SA
Bouveret/VS



Représentants
pour la Suisse Romande:

Valais, Vaud, Genève:

O. Kaelin, 1009 Pully/VD
Tél. 021/28 65 11

Vaud nord, Neuchâtel,
Jura Bernois:

A. Vuillliomenet,
1033 Cheseaux/VD
Tél. 021/911631

Made in Heerbrugg.

Les compas Wild sont en acier inoxydable au chrome. Gage de précision, même après des années d'emploi. D'un brillant durable, également en climat tropical.

Exemple de haute perfection: le dispositif de guidage dans l'articulation d'un compas Wild. Il assure un travail de toute confiance. Avec ajustage sûr et rapide de tout angle. Sans la moindre élasticité dans l'ouverture des branches du compas.

La sélection systématique d'un matériau de haute qualité et l'usinage particulièrement soigné sont à l'origine d'une super-qualité de notoriété mondiale.

A Heerbrugg, une seule qualité est reine: la première.

WILD
HEERBRUGG

photogrammétrie
instruments géodésiques
microscopie

Coupon

Veuillez m'envoyer votre documentation avec prix-courant.

Nom/Pénom: _____
Rue: _____

No postal/localité: _____

A adresser à Wild Heerbrugg S.A.,
9435 Heerbrugg



**Etre
rapide**

**c'est
être
ponctuel**

Avec notre papier héliographique **A 60** il n'y aura plus de retards. La ponctualité sera votre grand atout, car grâce au procédé de fabrication Messerli le papier héliographique **A 60** (pour développement demi-sec) offre une vitesse plus grande que tous les autres papiers «sensibles» et, de plus, un trait noir parfait. Cela signifie pour vous: vous obtenez des héliographies impeccables en moins de temps.

Commencez dès aujourd'hui à pratiquer la ponctualité pour vos héliographies et demandez notre collection d'échantillons de papiers héliographiques rapides.

Messerli présente un programme très étendu de papiers héliographiques blancs et en couleurs. En outre: papiers contre-calques, calques et à dessin; films polyester, diazo et à dessin ainsi que de nombreuses spécialités.

Nous vous conseillerons avec plaisir et sans aucun engagement.



Messerli

**-à l'avant-garde de
l'héliographie**

Bureau de vente / salle de démonstration
80, rue de Lausanne 1200 Genève
Téléphone 022 31 22 80

A. Messerli SA
Fabrique de papiers techniques
Sägereistrasse 29, 8152 Glattbrugg
Téléphone 01 83 30 40

Coupon

A. Messerli SA, Case postale, 8152 Glattbrugg

Nous nous intéressons à:

- la collection d'échantillons «papiers héliographiques rapides»
- une visite et conseils sans engagement

Marquez d'une croix ce qui convient

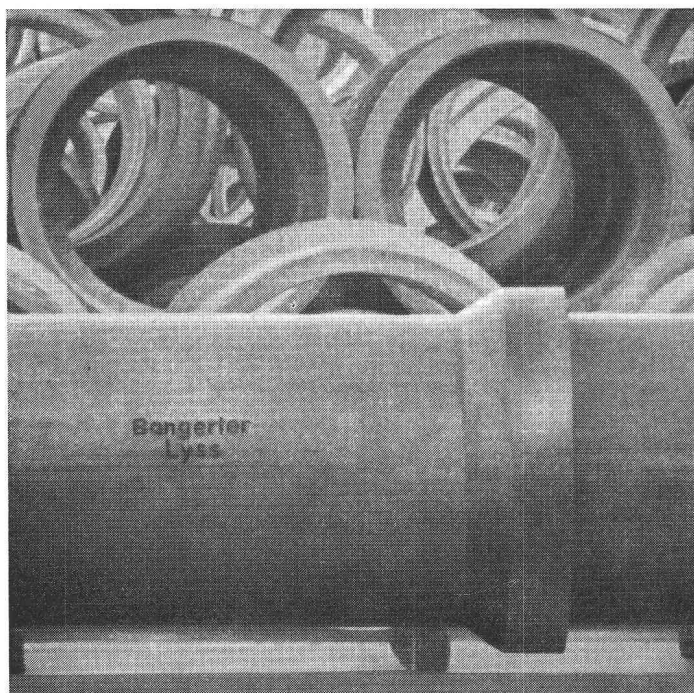
Expéditeur:
Maison

Adresse

à l'attention de M

E&S ME71

**Des fleurs pour
un tuyau
en béton Bangerter
fabriqué en l'an 1898...**



Le timbre ci-dessus a été appliqué lors de leur fabrication sur des tuyaux en béton Bangerter en l'an 1898. Ils sont posés comme collecteur d'eaux usées près de la gare de Langenthal, à une profondeur d'environ 3,50 m depuis bientôt 75 ans, et continueront de rester en service!

**...et pour un
tuyau en béton
centrifugé Bangerter
de l'année 1971**

Vu les exigences toujours plus croissantes requises de tels collecteurs, nous sommes convaincus que le tuyau en béton Bangerter qui a fait preuve de résistance, de sécurité et de longévité, restera à l'avenir la solution sûre et économique.

L'évolution des méthodes de fabrication par rapport à 1898 en est une garantie certaine.

Notre gamme de tuyaux:
tuyaux normaux (1 m)
tuyaux spéciaux BAMAX
tuyaux centrifugés
pousse-tubes

Bangerter Lyss

A. Bangerter & Cie SA
Fabrique de produits en ciment
3250 Lyss, Téléphone 032/84 3131

Entreprise René-Bazile Héritier

Bâtiments — Travaux publics
SION — Téléphone (027) 2 31 21

travaux publics
terrassements
démolitions
drainages
canalisations
pose de citernes
extraction de rochers
location de machines de génie civil
à l'heure ou au mètre cube



1805 JONGNY VEVEY
Téléphone (021) 51 59 09

Franel & Pasquier S.A.

INGÉNIEUR-ENTREPRENEURS DIPLÔMÉS

Lausanne

17, avenue Dapples
Téléphone 27 61 46

Vevey

5, avenue P.-Cérésole
Téléphone 51 58 77

Forel-Lavaux

Dépôt
Téléphone 97 14 63

Routes Génie civil Revêtements Béton armé Bâtiments

LOSINGER

Travaux
publics

Entreprise
Losinger SA Lausanne
9 chemin de Longeraie

SATEG S.A.
Lausanne

CAMANDONA Frères
Crissier

CUENOD & PAYOT S.A.
Lausanne

H. MARTI S.A.
Lausanne

Terrassements généraux de la RN 9 entre Chexbres et Vevey

Canalisations — passages supérieurs
passages inférieurs — ancrages de murs
voûtage de ruisseaux — murs traditionnels
murs préfabriqués

Lot 410 — Complexe de Chexbres
Lot 512 — Corsier - glissement du Nant
Lot 515 — De Chexbres à la Veveyse



SAVRO S.A.
Routes, travaux publics et bâtiment

SION
Rue des Amandiers 12
Tél. 027/2 25 92

LAUSANNE
Rue Voltaire 7
Tél. 021/26 10 51

AIGLE
Ch. des Rosiers 13
Tél. 025/2 33 32

DUPUIS & CIE
CLICHÉS - PHOTOLITHOS

CHENEAU-DE-BOURG 3 TÉL. 23 39 23 LAUSANNE

J. GIOBELLINA & Cie

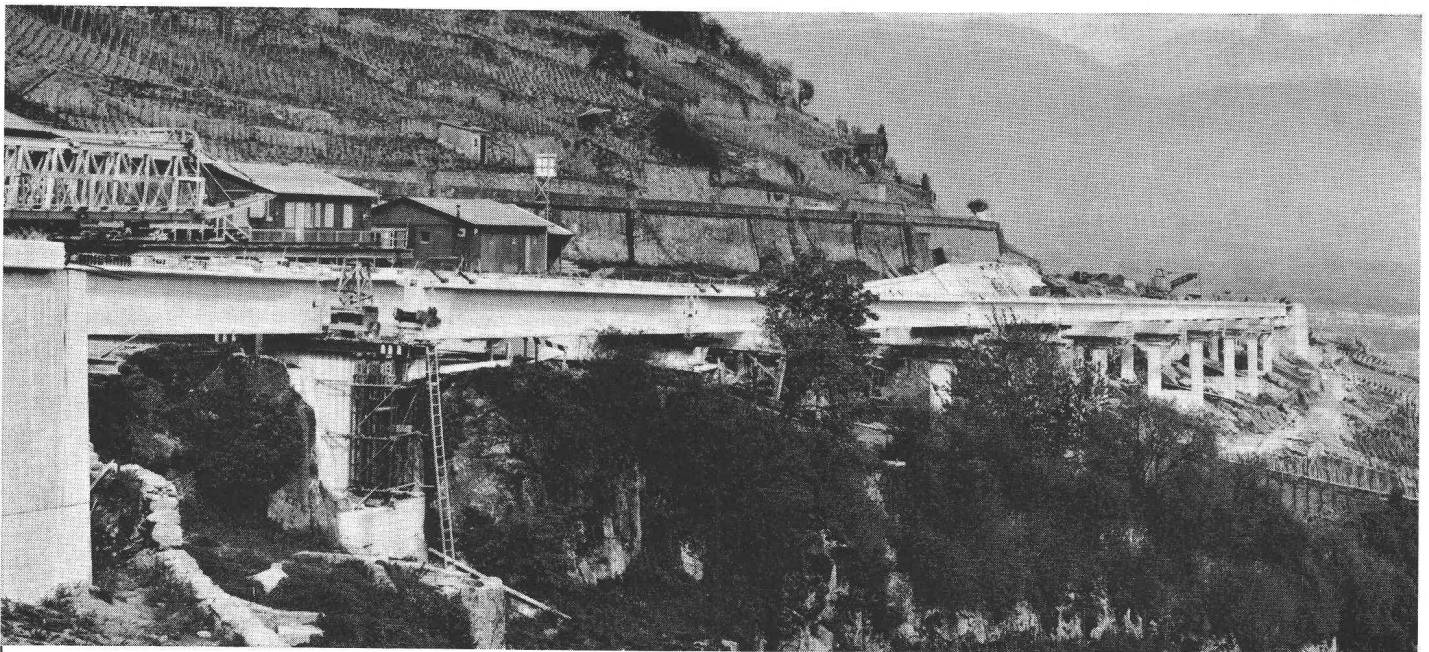
transports de ciment en vrac

transports et fournitures de sable,
gravier, tout-venant brut et concassé

transports routiers et internationaux

Chemin de la Verrière 10
Tél. (021) 28 27 23 - 24

1094 Paudex/Lausanne



Pont des Curnilles. Autoroute du Léman RN 9
 Dép. des Travaux Publics du Canton de Vaud

Prof. F. Panchaud et Prof. M.H. Derron, en collaboration
 B. Bernardi, ingénieur civil ETH/SIA

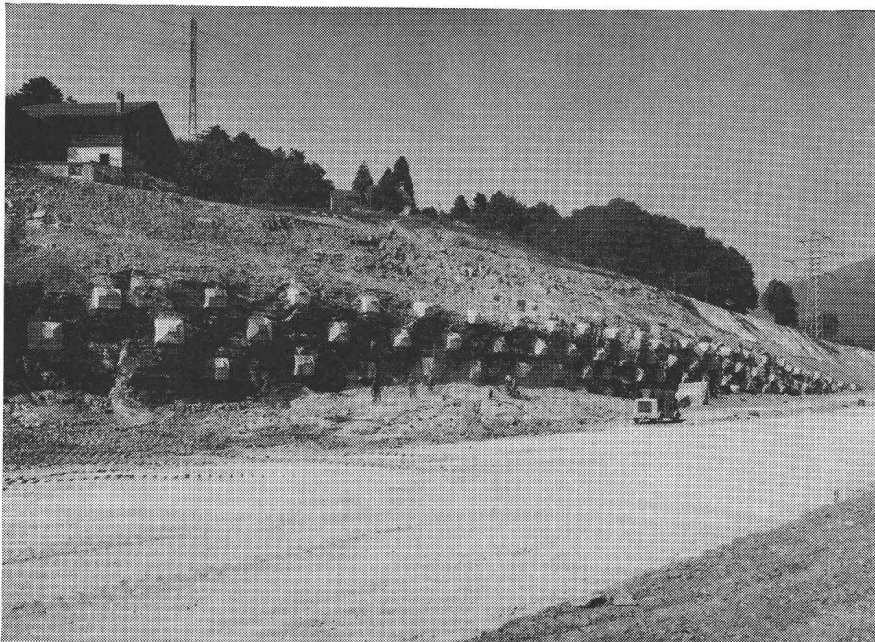
VD
 IGECO SA
 ETOY
 021 76 32 72

BE
 IGECO AG
 LYSSACH
 034 3 14 31

ZH
 IGECO AG
 VOLKETSCHWIL
 051 86 48 44

Fabrication et montage d'éléments en béton
 armé ou précontraint pour immeubles,
 constructions industrielles, génie civil

IGECO



Renvoi aux articles techniques
 des pages 509, 510 et 511

AUTOROUTE DU LÉMAN km 26,400
TRAVAUX CONFORTATIFS
AU NANT à la sortie du pont de la
 Veveyse en direction de Lausanne

Le pendage du rocher et sa nature ont
 demandé l'exécution de travaux
 d'ancrage. Les unités mises en place
 sont des tirants VSL de 130 tonnes
 scellés dans la roche saine au-delà des
 surfaces possibles de rupture.

SIF GROUTBOR S.A.

Sondages, Injections, Forages
 Tir-Fédéral 14, 1020 Renens

PRÉCONTRAINTÉ S.A.

Avenue des Alpes 1
 1000 Lausanne



ont été chargés de l'exécution de ces travaux
 ainsi que de celle des murs ancrés de Chardonne

