

Zeitschrift: Bulletin technique de la Suisse romande
Band: 97 (1971)
Heft: 22: L'autoroute du Léman et ses ouvrages

Werbung

Nutzungsbedingungen

Die ETH-Bibliothek ist die Anbieterin der digitalisierten Zeitschriften. Sie besitzt keine Urheberrechte an den Zeitschriften und ist nicht verantwortlich für deren Inhalte. Die Rechte liegen in der Regel bei den Herausgebern beziehungsweise den externen Rechteinhabern. [Siehe Rechtliche Hinweise.](#)

Conditions d'utilisation

L'ETH Library est le fournisseur des revues numérisées. Elle ne détient aucun droit d'auteur sur les revues et n'est pas responsable de leur contenu. En règle générale, les droits sont détenus par les éditeurs ou les détenteurs de droits externes. [Voir Informations légales.](#)

Terms of use

The ETH Library is the provider of the digitised journals. It does not own any copyrights to the journals and is not responsible for their content. The rights usually lie with the publishers or the external rights holders. [See Legal notice.](#)

Download PDF: 10.01.2025

ETH-Bibliothek Zürich, E-Periodica, <https://www.e-periodica.ch>

DOCUMENTATION GÉNÉRALE

Sciences pures

- BT 5195 519.241.2
Bestimmung statistischer Parameter auf Grund von Stichproben.
H. J. SCHLAEPFER.
Bull. Ass. suisse Electriciens, 62 (1971) 6, 20 mars, p. 315-319, 5 fig.

L'auteur décrit les deux méthodes les plus importantes pour déterminer les propriétés statistiques des éléments d'un ensemble à l'aide d'un nombre limité de sondages, en indiquant les limites de précision ainsi atteintes. Il expose l'application pratique des résultats théoriques à l'aide de quelques exemples simplifiés. La connaissance des lois fondamentales du calcul des probabilités est nécessaire à la compréhension de l'exposé.

Mécanique appliquée

- BT 5196 621.242.4 (494)
Aménagement de la centrale d'Altstafel des Forces Motrices d'Aegina S.A. (turbine Francis à haute chute sans réglage). R. MEYER.
Bull. Escher Wyss, 43 (1970) 2, p. 10-13, 4 fig.

Description de la conception d'une turbine Francis à haute chute sans réglage, raisons ayant conduit à cette solution simple et leurs conséquences au point de vue de la construction. Caractéristiques de service : chute nette, 394,74 m ; débit, 2,684 m³/s ; puissance 9,525 MW ; régime nominal, 1500 tr/mn ; vitesses d'emballage statique et dynamique, 2150 tr/mn et 2440 tr/mn ; contre-pression, -3 m.

Les expériences satisfaisantes faites depuis le début de l'exploitation (janvier 1967) confirmèrent la justesse du choix de cette solution.

Génie

- BT 5197 628.394
Nuisances résultant du déversement des détergents dans les eaux.
R. CABRIDENCE.
Techn. Eau Assainissement, (1971) 291, mars, p. 23-32, 1 fig.

Position du problème : agents de surface, adjuvants. — Nuisances résultant des agents de surface : formation de mousses, ralentissement des processus biochimiques d'oxydation, perturbation du fonctionnement des installations d'épuration, toxicité, présence des agents de surface dans les eaux destinées à la consommation. — Nuisances résultant des polyphosphates et de leurs produits de remplacement. — Nuisances résultant des perborates. — Nuisances résultant des enzymes. — Conclusion.

Chimie industrielle

- BT 5198 666.94.001.4.
L'analyse des ciments par absorption atomique. N. TENOUTASSE
Rev. Matériaux Construction Trav." publics (1971) 664-665, jan.-fév., p. 1-9, 14 fig.

1. *Spectrophotométrie d'absorption atomique* : théorie de l'absorption atomique, possibilité analytique, appareillage. — *Applications analytiques* : détermination de la densité optique, interférences, pratique du dosage par la spectrophotométrie d'absorption atomique.

2. *Mise au point des conditions expérimentales pour le dosage du ciment* : mise en solution, choix des solutions étalons, paramètres instrumentaux.

3. *Pratique de dosage, application aux ciments et aux matériaux similaires* : analyse du ciment Portland, analyse des ciments contenant du laitier, analyse du crû de cimenterie, analyse des calcaires, résultats et discussions, comparaison avec les méthodes classiques.

Construction, Architecture

- BT 5199 725.23 (493)
Nouveau siège social de La Royale Belge à Watermael-Boitsfort (Bruxelles). L. M.
Techn. Travaux, 47 (1971) 5-6, mai-juin, p. 122-136, 30 fig.

Immeuble à destination de bureaux d'assurance, alliant à la fois de grandes qualités architecturales et techniques et dotant la compagnie propriétaire d'un placement immobilier de tout premier ordre.

Les huit niveaux supérieurs du bâtiment principal, qui abritent les grands services de l'assurance et la direction générale, sont en forme de croix parfaitement symétrique : chaque branche a une longueur de 35,50 m et une largeur de 18,50 m. Le centre de la croix forme un noyau carré de 18,50 m de côté qui contient les circulations verticales, les groupes sanitaires et tous les câblages, gaines et canalisations nécessaires au confort des bureaux. Cette structure en croix repose sur un socle carré de 84,60 m de côté par l'intermédiaire d'un étage réservé aux services sociaux (restaurant, cafétéria). Le socle comprend quatre niveaux dont deux en sous-sol.

ZM

a développé des techniques de production nouvelles et une organisation rationnelle du travail pour la

fabrication industrielle d'ossatures métalliques

Moyens de levage puissants, machines à fraiser, percer, poinçonner, plier, cisailer, oxycouper, bancs de soudage et grenailleuse automatiques, réalisent de précieux gains de temps permettant des

offres compétitives

Pour toute étude et projet devisé, ingénieurs et architectes savent pouvoir compter sur la collaboration compétente des techniciens spécialisés de

zwahlen & mayr sa aigle et lausanne

ZM construit des ossatures de bâtiments et de génie civil.

Sa spécialisation, ses moyens de production «up-to-date», ses ressources techniques et son étroite collaboration avec son entreprise associée GIOVANOLA, en font l'un des grands de la construction métallique.

Panneaux légers Heraklith

Panneau normale

PV — panneau avec bouche-pores

GL — panneau avec bouche-pores armé

d'un voile fibre de verre

Panneau acoustique Travertin

Panneau en mousse rigide de polyuréthane Herathan

Panneau sandwich Heratekta

8304 Wallisellen / ZH
Téléphone 01 / 93 12 54

Propatec AG

ZZ 7. 71

VIANINI

tuyaux en béton armé centrifugé
pour conduites de câbles, égouts, siphons,
turbines, adductions d'eau, captages, etc.
Tous produits en ciment
Tuyaux ordinaires jusqu'à 1500 mm ø

(TUCA)

TUCA

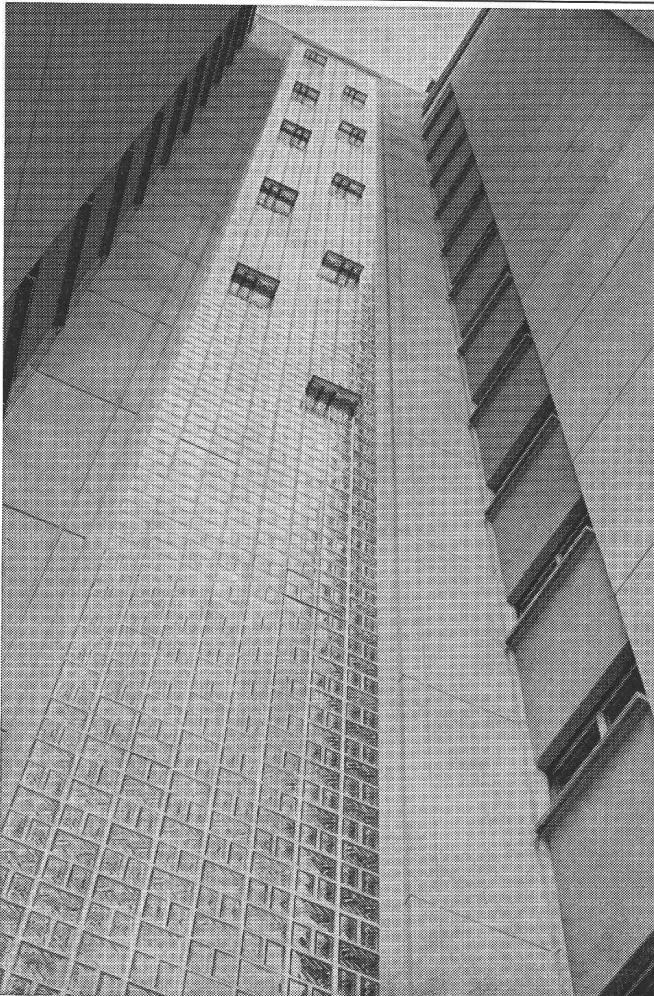
tuyau centrifugé-vibré,
armé ou non armé,
emboîtement normal

emCo

Fosses de décantation
Séparateurs d'essence
conformes aux directives
de l'ASPEF

Desmeules Frères SA

GRANGES-MARNAND, téléphone (037) 64 16 26



Vitrage en béton armé translucide de
grande hauteur (45 m env.) sans entretoi-
ses — système breveté

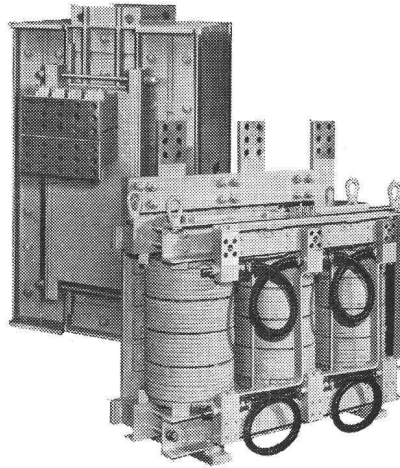
Solution esthétique et pratique des vitra-
ges/cages d'escalier des immeubles-
tours.

Vve PIERRE CHIARA & Cie

Côtes de Montbenon 12

1003 Lausanne — Tél. 021 22 34 76

Transformateur pour machine à souder par résistance, 560 kVA/7,2 Hz, pour une usine de wagon en métal léger.



Transformateur triphasé, refroidi par l'eau, pour redresseur mobile (CERN, Genève).

Quelque chose de particulier se cache dans nos transformateurs!

Non pas le prix (bien que cela pourrait être). Non pas la capacité (car d'autres aussi vendent des transformateurs jusqu'à 500 kVA) mais notre know-how! Notre expérience de 25 années. Permettez à nos experts de vous conseiller gratuitement.



GUTOR SA
CH-5430 Wettingen Téléphone 056 625 25 · Télex 54130
Electronique industrielle · Transformateurs · Boîtiers normalisés et systèmes de montage

Transformateurs mono- et triphasés jusqu'à 500 kVA, transformateurs pour machines à souder par résistance, transformateurs étanches, pour fortes intensités, à bain d'huile et de réglage, autotransformateurs, bobines de réactance, circuits de blocage, selfs antiparasites, tresses en cuivre. Demandez notre offre!

DOCUMENTATION DU BATIMENT

CENTRE NATIONAL SUISSE : BIBLIOTHEQUE DE L'ECOLE POLYTECHNIQUE FEDERALE, ZURICH

726.54 (494.24)

NAUER & SCHEURER, arch. Nouvelle église apostolique à Berne-Bümpliz. (*Neubau Neuapostolische Kirche in Bern-Bümpliz.*)
= *Aktuelles Bauen*, — (1969) 3, p. 17-18.

L'église comprend 260 places au parterre et 90 à la galerie. Une salle contiguë offre place à 75 personnes. Les orgues et l'autel surélevé constituent l'accent principal de la salle. Le nouveau bâtiment a un volume de 5500 m³. Construction 1968.

SUISSE, EPF, Zurich, 1970, N° 241.

726.54 (494.28)

BÄCHTOLD & BAUMGARTNER, arch. L'église du Bon-Pasteur à Altstätten. (*Die Gut-Hirt-Kirche in Altstätten.*)
= *Aktuelles Bauen*, — (1969) 3, p. 19-20.

Eglise : chœur des sœurs (76 places), place pour cérémonies, avant-chœur avec niche, bancs pour 150 jeunes filles du home, bancs pour 80 visiteurs extérieurs, confessionnal, sacristie, local pour les plantes. Conciergerie : hall d'entrée, trois chambres d'hôtes, bureau du secrétariat, abri aérien, cinq bureaux pour entretien, chaufferie.

SUISSE, EPF, Zurich, 1970, N° 242.

727.111 (494.34)

MÜLLER, H. & P. NIETLISBACH, arch. Ecole primaire « Sonnenberg » à Adliswil. (*Primarschulanlage « Sonnenberg », Adliswil.*)
= *Aktuelles Bauen*, — (1969) 3, p. 47-50.

L'aile des salles de classes est accessible depuis deux préaux de niveaux différents. Autour d'une cage d'escaliers centrale sont groupés, répartis sur trois niveaux, les douze salles de classes orientées au sud-est. Les salles par deux forment un groupe avec vestiaire. Les salles spéciales sont orientées au sud-ouest et comprennent un bureau des maîtres, une salle de chant, deux salles de travaux manuels pour jeunes filles et deux ateliers.

SUISSE, EPF, Zurich, 1970, N° 243.

69.059.25

Une TECHNIQUE nouvelle et une méthode de travail révolutionnaire pour la rénovation en 48 heures d'un immeuble de cinq étages à New York.
= *J. Constr. Suisse rom.*, 43 (1969) 20, p. 97-105.

Introduction de blocs de service (cuisine-sanitaire-chauffage) préfabriqué en grande série et placés par une grue dans un puits ouvert depuis le toit du bâtiment.

SUISSE, EPF, Zurich, 1970, N° 244.

624.012.43

KÜNZEL, H. Joints dans les constructions en grands panneaux.
= *Bull. ciment*, 37 (1969) 21.

Aperçu sur la base de recherches et d'expériences à l'échelon international.

SUISSE, EPF, Zurich, 1970, N° 245.

725.23 (494.34)

FARNER & GRUNDER, arch. Bâtiment de bureaux de l'entreprise de construction Ed. Züblin & Cie SA à Zurich. (*Das Bürohaus der Bauunternehmung Ed. Züblin & Cie AG in Zürich.*)
= *Schweizer. Bauztg.*, 87 (1969) 45, p. 891-893.

Volume limité dans le plan et en hauteur par les circonstances. Le bâtiment a un aspect caractérisé par l'emploi d'éléments de façade préfabriqués avec un effet plastique prononcé. Les bureaux sont répartis sur quatre niveaux, la salle de conférence est située au rez-de-chaussée.

SUISSE, EPF, Zurich, 1970, N° 246.

72 (73)

R.M. SCHINDLER — ses constructions en Californie. (*R. M. Schindler — seine Bauten in Kalifornien.*)
= *Schweizer. Bauztg.*, 87 (1969) 46, p. 901-912.

Vie et œuvre de l'architecte autrichien. Textes, plans et vues, présentés à l'occasion d'une exposition. Listes des réalisations et des écrits. Bibliographie.

SUISSE, EPF, Zurich, 1970, N° 247.

725.4 (42)

ROSENBERG, Y. Bath, England. Fabrique de meubles.
= *ac 56 Rev. internat. d'amiante-ciment*, 14 (1969) 4, p. 14-16.

Halle offrant une surface flexible de 5400 m². Plan conçu sur trame de 14,63 m. Toiture en treillis spatial tubulaire avec nœuds d'assemblage sphériques. Climatisation.

SUISSE, EPF, Zurich, 1970, N° 248.

725.4 (494.41)

DUBLER, R. P. & J. H. MÜLLER. Schmittlen, canton de Fribourg, Suisse. Un grand atelier de reliure.
= *ac 56 Rev. internat. d'amiante-ciment*, 14 (1969) 4, p. 20-23.

Installation moderne et économique. Au sous-sol : accès, locaux du personnel, cantine, fabrication des couvertures et entrepôt. Au rez-de-chaussée (5000 m² de surface utile), atelier avec chaînes de finition mécaniques. Fondation sur 272 pieux. Toit en shed. Appuis distants de 15 m.

SUISSE, EPF, Zurich, 1970, N° 249.

725.4 (417)

O'CARROLL, B. F. & M. O'CARROLL, arch. Roscommon, Ireland. Usine de batterie.
= *ac 56 Rev. internat. d'amiante-ciment*, 14 (1969) 4, p. 24-25.

L'ensemble comprend : fabrication, bureaux, cantine, chaufferie et centrale électrique. Ossature en acier visible de l'extérieur comme de l'intérieur. Murs de remplissage en maçonnerie.

SUISSE, EPF, Zurich, 1970, N° 250.

725.4 (42)

MARMOREK, W. H. Stockton on Tees, England. Usine de confection pour dames.
= *ac 56 Rev. internat. d'amiante-ciment*, 14 (1969) 4, p. 34-36.

Place de travail pour 150 jeunes filles. Bâtiment à niveau unique et à superficie de 2700 m². Bureaux, locaux de lavage, cantine, ateliers et chaufferie le complètent. Module du plan : 1 m. Élément du plafond en béton préfabriqué. Bâtiment entièrement clos, aération par événements sur le toit.

SUISSE, EPF, Zurich, 1970, N° 251.

725.4 (44)

BURCKHARDT, arch. Huningue, France. Usine de produits pharmaceutiques.
= *ac 56 Rev. internat. d'amiante-ciment*, 14 (1969) 4, p. 37-40.

Le rez-de-chaussée abrite stockage des matières premières, emballage, expédition, centrale d'énergie, ateliers, vestiaires et douches. À l'étage : fabrication et salle de confection. Surface utile : 10 000 m². Nombreuses liaisons verticales. Ossature métallique.

SUISSE, EPF, Zurich, 1970, N° 252.

728.51 (494.34)

L'HÔTEL Atlantis à Zurich — gros œuvre achevé. (*Zürichs Hotel Atlantis im Rohbau.*)
= *Schweizer Baubl.*, 80 (1969) 96, p. 4-5.

Hôtel résidentiel, bâtiment coûtant 28 millions, au pied de l'Uetliberg. Le plan en forme d'Y permet une utilisation intensive de l'édifice et une vue aussi large que possible. 175 chambres abriteront 330 lits et une aile secondaire y ajoutera encore 60 lits.

SUISSE, EPF, Zurich, 1970, N° 253.

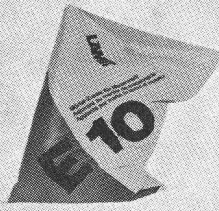
727.3

AMINDE, H. J. Aspects fonctionnels de la planification des zones universitaires. (*Zeitlich-funktionelle Aspekte der Bauleitplanung für Hochschulgebiete.*)
= *Bauen & Wohnen*, 23 (1969) 11, p. 379-389.

Les directives pour la construction doivent exprimer une conception à longue échéance de l'utilisation des surfaces. Interdépendance des différentes phases de la planification.

SUISSE, EPF, Zurich, 1970, N° 254.

Additif au mortier pour maçonnerie



LAMIT[®] E 10

Emploi: Comme additif aux mortiers bâtards ou de ciment pur, tels qu'ils sont généralement utilisés pour le maçonnerie.

Avantages: Meilleure ouvrabilité, mélange après coup inutile, faibles pertes, conditions de prise favorables, adhérence améliorée entre brique et mortier.

Forme de livraison: Mélange sec en sachet de plastique. Le contenu est approprié à l'emploi d'un sac de liant (50 kg).

Vente générale
corex Bâle SA
Lindenhofstrasse 28
Case postale, 4002 Bâle
Tel. 061 / 22 23 00

Leiter eines Ingenieurteams

Ein bedeutender, sich ständig vergrößernder Konzern der Baubranche sucht für sein bei Lausanne gelegenes Büro einen

dipl. Bauingenieur ETH

als alleinverantwortlichen, direkt der Konzernleitung unterstellten Leiter der Ingenieurbüros in der welschen und in der deutschen Schweiz.

Ihr Aufgabenbereich ist sehr vielseitig. Er umfasst insbesondere die Ausarbeitung von Hochbauprojekten (mittleren Bauten und Grossobjekten für Industrie, Handel und Gewerbe), die Bearbeitung ausländischer Bauvorhaben sowie die Koordination der Arbeit zwischen den Ihnen unterstellten Ingenieurbüros.

Grosse geistige Beweglichkeit, fundierte Fachkenntnisse, Verantwortungsbewusstsein und Organisationstalent sind Eigenschaften, die wir voraussetzen.

Es werden Ihnen sehr gute Anstellungsbedingungen, fortschrittliche Sozialleistungen und eine Entlohnung geboten, die dem grossen Verantwortungsbereich und Ihrer Leistung entspricht.

Interessenten deutscher und französischer Muttersprache mit perfekten Kenntnissen der anderen Sprache bitten wir, mit uns telephonischen oder schriftlichen Kontakt aufzunehmen. Selbstverständlich behandeln wir jede Bewerbung streng vertraulich. Eine Benachrichtigung unseres Auftraggebers oder einer Drittperson erfolgt nur mit dem ausdrücklichen Einverständnis des Bewerbers.



Personalanalyse — Personalberatung
Einsatz AG
Münsterberg 8 4000 Basel Telefon 061 23 23 02
Niederlassungen in Zürich, Oerlikon, Baden, Olten

DOCUMENTATION DU BATIMENT

CENTRE NATIONAL SUISSE : BIBLIOTHEQUE DE L'ECOLE POLYTECHNIQUE FEDERALE, ZURICH

727.3 (73)

ALEXANDER, R. E. e.a. Campus San Diego de l'Université de Californie/USA. (*San Diego Campus der Universität von Kalifornien/USA*).
= Bauen & Wohnen, 23 (1969) 11, p. 390-391.

L'université comptera 130 000 étudiants en 1975. Plan d'enseignement et études sur l'implantation ont abouti à la création d'une série de nouvelles filiales de l'Université. Le nouveau campus San Diego absorbera 9200 étudiants. Il sera réalisé dans une agglomération urbaine comptant 1 million d'habitants et ayant un diamètre de 30 minutes en voiture.

SUISSE, EPF, Zurich, 1970, N° 255.

727.3 (43)

PLAN directeur de construction pour l'Université de Ratisbonne. (*Bauleitplanung für die Universität Regensburg*).
= Bauen & Wohnen, 23 (1969) 11, p. 392-393.

La première étape comprend la construction d'un bâtiment collectif réunissant 30 unités de chaires, une partie de l'administration, plusieurs auditoriums et une bibliothèque. Par la suite seront réalisés : restaurants des étudiants, faculté de droit et de sciences économiques, facultés des sciences et de médecine (en partie). Ainsi l'Université pourra accueillir 3000 étudiants.

SUISSE, EPF, Zurich, 1970, N° 256.

727.3 (680)

MEYER, W. O. & VAN WIJK, J. L'Université Randse Afrikaanse de Johannesburg/Union Sud-Africaine. (*Randse Afrikaanse Universiteit Johannesburg/Südafrikanische Union*).
= Bauen & Wohnen, 23 (1969) 11, p. 395-396.

Pour l'an 2010, le plan prévoit 12 000 étudiants, pour 1980 5000 au maximum. Un quart des étudiants doit trouver logement dans les foyers du campus. Les installations communautaires entourent une place centrale. La réalisation d'une première étape de construction doit permettre — en 1973 — l'accueil de 3000 étudiants.

SUISSE, EPF, Zurich, 1970, N° 257.

711

GAUDARD, G. L'aménagement du territoire et les régions économiques en retard.
= Habitation, 42 (1969) 11, p. 26-31.

Le cas du canton de Fribourg. L'équilibre entre les régions. L'aménagement d'une région en retard. Principes : l'aménagement s'impose autant pour les régions en retard que pour les zones avancées ; un bon aménagement ne doit pas se borner à prévoir en fonction du prolongement sommaire des tendances du passé ; si l'aménagement est nécessaire et urgent, il n'est pas une politique suffisante.

SUISSE, EPF, Zurich, 1970, N° 258.

725.23 (494.34)

STÜCHELI, W. & T. HUGGENBERGER & R. DURISCH, arch. Nouveau bâtiment de la Compagnie suisse de réassurances à Zurich. (*Erweiterungsbau der Schweiz. Rückversicherungs-Gesellschaft, Zürich*).
= Planen & Bauen, — (1969) 6, p. 15-21.

Volume différencié avec façades en gradins. Jardins sur les toits-terrasses. Parking souterrain. Piscine. Surface bâtie : 2560 m² sur parcelle de 5700 m². Surface utile : 10 300 m². 12 niveaux, dont 4 souterrains. Climatisation. Appuis en acier, dalles en béton armé.

SUISSE, EPF, Zurich, 1970, N° 259.

725.23 (494.34)

BIEDERMANN, W., arch. Bureaux et entrepôt des Produits Pirelli S.A. à Zurich. (*Büro- und Lagergebäude der Pirelli Produkte AG, Zürich*).
= Planen & Bauen, — (1969) 6, p. 24-27.

1000 m² de surface bâtie sur parcelle de 2068 m². Volume construit : 20 000 m³. Bâtiment à quatre étages avec possibilité d'agrandissement. Matériaux : acier et béton lavé.

SUISSE, EPF, Zurich, 1970, N° 260.

725.4 (494.24)

RICHARD, H., arch. Nouveau bâtiment de fabrication et d'habitation des Ascenseurs Emch S.A. à Berne-Bümpliz. (*Fabrik- und Wohnhausneubau Emch Aufzüge AG, Bern-Bümpliz*).
= Planen & Bauen, — (1969) 6, p. 37-40.

Parcelle de 7600 m². L'ensemble comprend : halle de fabrication à deux niveaux (60×36 m) et à toit en shed, entrepôt à 5 étages, aile de bureaux à 3 niveaux et une maison d'habitation à 7 étages. Parc souterrain.

SUISSE, EPF, Zurich, 1970, N° 261.

725.16 (494.24)

HOTZ, T. & M. P. KOLLBRUNNER, arch. Nouveau bâtiment de la Direction générale des PTT à Berne. (*Der Neubau für die Generaldirektion PTT in Bern*).
= Planen & Bauen, — (1969) 6, p. 51-57.

Ensemble pour 48 millions de francs, comprenant : administration, aile de conférences et bâtiment social.

SUISSE, EPF, Zurich, 1970, N° 262.

727.112 (494.24)

PFISTER, W., arch. Ecole primaire « Au » à Münsingen. (*Primarschulanlage « Au » in Münsingen*).
= Planen & Bauen, — (1969) 6, p. 63-65.

Programme : 16 salles de classe, 2 classes auxiliaires, 2 ateliers, 1 salle pour sciences naturelles, 2 salles pour travaux manuels, 1 bibliothèque, 1 salle de chant, salle de maîtres et bureau du directeur, 2 salles de gymnastique, piscine, appartement de concierge, poste de défense civile. Volume groupé autour d'une cour. Plan conçu sur module de 1,50 m.

SUISSE, EPF, Zurich, 1970, N° 263.

728.71 (494.44)

WENGER, H. & P. WENGER, arch. Maison de montagne originale dans la vallée de Conches. (*Originelles Berghaus im Goms*).
= Das ideale Heim, 43 (1969) 12, p. 475-477.

Cette maison constitue une tentative d'application des méthodes de l'ingénieur à la construction en bois. Point de murs porteurs, mais des appuis seulement. Plan dégagé. Surface habitable : 13,2×5,7 m. Volume : 640 m³, prix par m³ : 144 fr. Année de construction : 1965.

SUISSE, EPF, Zurich, 1970, N° 264.

725.381 (494.11)

PARKING préfabriqué pour la station de sports Hoch-Ybrig. (*Vorfabriziertes Parkhaus für Sportzentrum Hoch-Ybrig*).
= Schweizer Baubl., 80 (1969) 97, p. 1-4.

Parking sans appuis intermédiaires pour 960 voitures. Deux bâtiments à dix demi-étages. Rampes situées aux deux extrémités de chaque édifice. Nombre d'éléments utilisés : 688.

SUISSE, EPF, Zurich, 1970, N° 265.

725.838 (494.24)

CENTRE des jeunes à Berne. (*Ein Jugendzentrum in Bern*).
= Schweizer Baubl., 80 (1969) 97, p. 5-6.

Les soubassements de deux anciens réservoirs à gaz transformés en centre des jeunes. Les deux édifices ronds deviendront l'un « réservoir à danse », l'autre « réservoir à discussion ». Leur diamètre est de 21,30 m, et la hauteur maximale est de 9,51 m.

SUISSE, EPF, Zurich, 1970, N° 266.

727.3 (494.34)

L'AGRANDISSEMENT de l'Université de Zurich. (*Die Erweiterung der Universität Zürich*).
= Schweizer. Bauztg, 87 (1969) 51, p. 991-1002 et tables 11-14.

Projet pour l'aménagement du campus de Strickhof. Plan directeur. Etat de développement et organisation de l'Université. Economie. Besoin d'agrandissement. Schéma directeur. Etapes et financement.

SUISSE, EPF, Zurich, 1970, N° 267.

711.43

GAUDARD, G. Le problème de la dimension économique et sociale des communes.
= Habitation, 42 (1969) 12, p. 17-22.

L'évolution dimensionnelle des communes. Communes trop petites et trop grandes. Solutions à promouvoir.

SUISSE, EPF, Zurich, 1970, N° 268.

GoPlan et GoPlan F, panneaux isolants, trouvent leur application surtout dans la construction normale, la construction frigorifique et comme éléments visibles.

corex Bâle SA

Lindenhofstrasse 28, 4002 Bâle
Téléphone 061/22 23 00

base: mousse de polystyrène
format: 100 cm x 100 cm
(autres formats sur demande)
épaisseurs: 20-100 mm
poids de volume: 30 kg/m³
coefficient thermique:
0,028-0,032 kcal/m h °C

coefficient de diffusion:
0,00075 g/m h mmHg
résistance à la diffusion: μ = env. 120
résistance à la compression: env.
2,5 kg/cm² (avec 10% de déformation)

GoPlan

Dans chaque maison
l'escalier à ciseaux

COLUMBUS

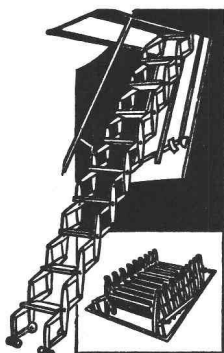
en métal léger. Un article de renommée mondiale. Maniabilité facile. Grande stabilité. N'exige pas de place dans les combles.

XYLAMON

Produits efficaces pour traitements préventifs et curatifs des charpentes, hangars, poulailers, boiseries, clôtures et meubles.

Produits de renommée mondiale depuis plus d'un quart de siècle

L. Guggisberg, protection du bois et escaliers « Columbus »
Ancienne-Douane 1 1003 Lausanne Tél. (021) 23 68 71



INGÉNIEUR DIPLÔMÉ en génie civil

cherche associé ou place à responsabilité en Suisse. Ayant 12 ans de pratique en béton armé et précontraint, ponts, préfabrication et constructions métalliques, avec application des langages de programmation. Expérience en Autriche (3), Suisse (5), USA (4). Actuellement « Resident Engineer » en Afrique. Rentrée le 1^{er} novembre 1971.

Faire offres sous chiffre 983
aux Annonces Suisses SA «ASSA» case postale, 1002 Lausanne

Jeune ingénieur-technicien ETS

cherche emploi dans bureau d'études d'ingénieurs en Suisse romande. 3 ans de pratique en béton armé, aménagement eau potable, etc. Langue maternelle: allemand, et bonnes connaissances du français.

Offres sous chiffre 90-47 669 Schweizer-Annoncen AG «ASSA»
8024 Zurich.

MUNICIPALITÉ DE DELÉMONT

Service des Travaux publics

Mise au concours

A la suite de la création de nouveaux postes au Service des Travaux publics, la Municipalité de Delémont met au concours

un poste d'ingénieur civil

qui devra assumer la direction du département de génie civil et de la voirie et dont les tâches sont consignées dans un cahier des charges.

Exigences :

Diplôme d'ingénieur civil ou titre équivalent, connaissance dans le domaine de l'urbanisme, aptitudes à diriger le personnel, expérience pratique souhaitée.

un poste de dessinateur en génie civil

en possession du certificat de fin d'apprentissage.

Traitements :

Selon l'échelle des traitements des employés de la commune de Delémont ou à convenir.

Entrée en fonction :

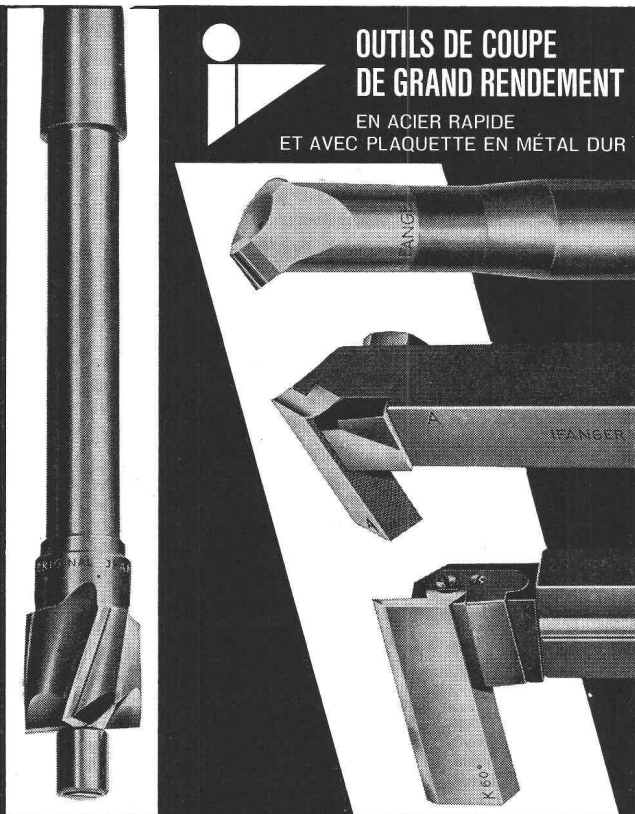
à convenir.

Les offres détaillées avec curriculum vitae, copies de certificats, références et prétentions de salaire, sont à adresser jusqu'au 31 octobre 1971, à M. Adrien Schaffner, conseiller communal, rue du Fériquier, 2800 Delémont.

Le service des Travaux publics enverra sur demande écrite un exemplaire du cahier des charges et de l'échelle des traitements.

OUTILS DE COUPE DE GRAND RENDEMENT

EN ACIER RAPIDE
ET AVEC PLAQUETTE EN MÉTAL DUR



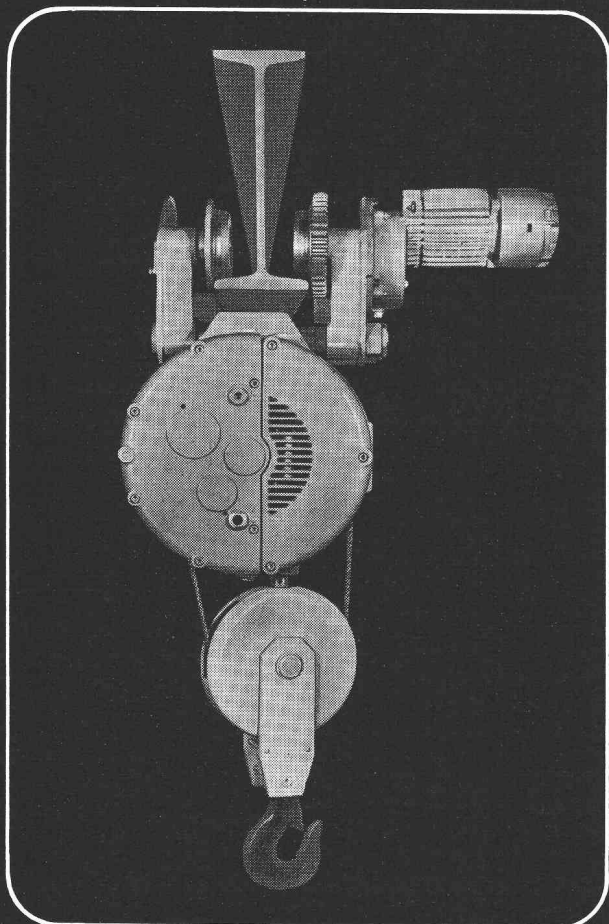
Fabrique d'outils de précision

EDUARD IFANGER 8610 USTER

Tél. 051/874211

Palan électrique à câble moderne et breveté

Moteur de levage: ventilé, avec courant
de démarrage égal à 3 fois le courant nominal
Frein à disque: ventilé et sans entretien
Réducteur: denture hélicoïdale
tournant dans bain d'huile
Interrupteur de fin de course: fonctionne également
en cas d'inversion de phase
Fabrication suisse de qualité, livrable du stock



MARS-UTO

MARS-UTO FABRIQUE DE PONTS-ROULANTS SA
4133 PRATTELN
TÉLÉPHONE 061 - 81 75 11
TÉLÉGRAMME: MARSUTO

Programme de fabrication

Ponts-roulants normalisés mono et bi-poutres
Ponts-roulants en tous genres
Chariots bi-poutres avec treuil ouvert
Voies suspendues, Voies de roulement

Nos représentations

Palans à main, Palans à air comprimé
Palans électriques à chaîne, Butées caoutchouc
Différents engins de prise de charges
Nacelles électro-mécaniques pour travaux d'entretien
Grues hydrauliques automobiles

Demandez nos différents prospectus sans engagement

Wir suchen in das zentrale
Baubüro unserer Liegenschafts-
abteilung in Basel einen

Architekten

Der Aufgabenbereich umfasst:
Überwachung der Neubauten,
Arbeitsvergebung, Baukontrolle,
Deviskontrôle, Abrechnungswesen,
Überwachung und Planung
von Umbauten und Änderung von
technischen Anlagen an bestehenden
Liegenschaften für unsere
Bautätigkeit in der Westschweiz
und im Tessin.

Wir verlangen: abgeschlossenes
Studium als Techniker HTL
oder Architekt mit praktischer
Erfahrung.

Muttersprache vorzugsweise
französisch, wenn möglich gute
Italienisch- und Deutschkenntnisse.

Wir bieten weitgehend
selbständige Arbeit in kleinem Team,
angenehmes Arbeitsklima,
zeitgemässe Besoldung und
entsprechende Sozialleistungen.

Bewerber, die sich für diese
interessante, entwicklungsfähige und
abwechslungsreiche Stelle
geeignet fühlen, senden ihre Offerte
an die Personalabteilung der

Patria

Schweizerische Lebensversicherungs-Gesellschaft
auf Gegenseitigkeit

St-Alban-Anlage 26, 4002 Basel, Telefon 061/22 55 11

Ingenieurbüro in Winterthur sucht

Eisenbetonzeichner (-in)

Ihre selbständige Mitarbeit bei interessanten, abwechslungsreichen Bauvorhaben wird überdurchschnittlich bezahlt, wobei Sie Ihre Arbeitszeit selber festlegen können.

Zur weiteren Besprechung Ihrer Fragen sind wir gerne bereit und bitten um Kontaktaufnahme unter Chiffre IVA AG, Postfach, 8035 Zürich.

Bureau technique de Lausanne

cherche pour date à convenir :

un ingénieur-technicien ETS

ayant déjà une bonne connaissance pratique des problèmes d'épuration des eaux, spécialement des réseaux de canalisations.

Semaine de 5 jours, horaire libre, travail indépendant.

Faire offre sous chiffre PX 903329 à **Publicitas, 1002 Lausanne.**

Bureau d'ingénieur de Suisse Romande

cherche

un ingénieur-technicien ETS

spécialisé dans l'épuration des eaux, pour l'étude et la réalisation de plusieurs projets d'assainissement et de stations d'épuration.

Climat de travail agréable, salaire approprié aux capacités, fonds de prévoyance.

Faire offre sous chiffre 17-500 589 à **Publicitas S.A., 1701 Fribourg.**

VILLE DE FRIBOURG

La commune de Fribourg met au concours le poste de

dessinateur en bâtiment

pour son service du plan d'aménagement.

Conditions :

Certificat de capacité, nationalité suisse, âge maximum 30 ans, salaire selon statut du personnel administratif, semaine de 5 jours.

Les intéressés sont priés de présenter leurs offres écrites avec curriculum vitae au Secrétariat de Ville jusqu'au 30 octobre 1971.

Bureau d'ingénieurs-conseils cherche

ingénieur civil

disposant de quelques années d'expérience en matière d'aménagements hydrauliques et de production d'énergie.

Prestations sociales étendues. Semaine de 5 jours. Horaire libre. Entrée en service immédiate ou date à convenir.

Les candidats voudront bien adresser leurs offres manuscrites complètes avec curriculum vitae, copies de certificats, références et prétentions de salaire sous chiffre AS 39 997 L aux Annonces Suisses SA, ASSA, case postale, 1002 Lausanne.



AUTOPHON

Que connaissez-vous du développement des appareils de télécommunication les plus modernes ?

Beaucoup ? Un peu moins ?

Ce n'est, pour le moment, aucunement décisif.

Ce qui est beaucoup plus important, si vous êtes

ingénieur-technicien ETS

et que vous cherchez une occupation vous offrant autant que possible indépendance et responsabilités, c'est que vous nous contactiez.

Notre département HF présente diverses possibilités que nous ne pouvons examiner ici en détail.

Appelez donc M. Zimmermann (interne 386), il vous invitera à un entretien.

Nous sommes convaincus que vous montrerez ensuite un vif intérêt pour le développement d'appareils HF.

AUTOPHON S.A., 4500 SOLEURE
Tél. (065) 2 61 21.

Ecole Technique Supérieure de l'Etat de Vaud

Poste au concours :

Un professeur à temps partiel (4 heures hebdomadaires), chargé du cours de construction de routes et chemins.

Conditions :

Ingénieur EPF possédant quelques années de pratique.

Les candidats intéressés par ce poste sont priés de bien vouloir adresser leurs offres au directeur de l'ETSEV, Tour-Grise 8, 1007 Lausanne.



AUTOPHON

**Tout le monde cherche
des possibilités de promotion**

Chez nous aussi celles-ci font signe à l'homme capable.

Notre département HF développe des appareils de télécommunication les plus modernes, des installations de recherche de personnes et autres en faisant appel aux toutes dernières connaissances technologiques.

En qualité

d'ingénieur électricien diplômé EPF

vous trouverez ici votre grande chance.

Nous supposons que vous aimez résoudre des problèmes de façon indépendante tout en attachant de la valeur à une collaboration fructueuse avec d'autres départements.

Si tel est le cas, appelez-nous prochainement afin de prendre rendez-vous avec M. Zimmermann (interne 386). Alors il pourra vous présenter sur place les possibilités existantes.

AUTOPHON S.A., 4500 SOLEURE
Téléphone (065) 2 61 21.

Ville de Neuchâtel

A la suite de la création d'un **Service communal de planification et de coordination**, nous cherchons

un ingénieur-technicien ETS

chargé de la planification. Il est souhaité une formation en génie civil, éventuellement d'une autre branche, ainsi qu'une pratique des problèmes de planification,

des dessinateurs en génie civil

expérimentés, notamment pour la coordination sur les chantiers,

un(e) employé(e) de bureau

apte à rédiger, à dactylographier et au courant des travaux administratifs.

Travail intéressant et varié en relation avec l'ensemble des travaux incombant aux différents services publics de la Ville. Entrée en fonctions à convenir.

Pour le poste d'ingénieur-technicien, dès que possible. Traitement selon formation et expérience, dans le cadre de l'échelle communale.

Places stables, caisse de retraite, semaine de cinq jours. Adresser offres manuscrites avec curriculum vitae, photocopies de certificats, photographie, références et prétentions de salaire au directeur des Travaux publics, Hôtel communal, 2001 Neuchâtel, jusqu'au 10 novembre 1971. Des renseignements complémentaires peuvent être obtenus par téléphone : ((038) 21 11 11, int. 255).

Zweifel + Strickler + Partner, architectes, Zurich + Lausanne

Projet Ecole polytechnique fédérale de Lausanne,
à Ecublens VD

Nous recherchons, pour notre bureau de Lausanne,

architecte diplômé

avec expérience professionnelle, pour collaborer à la première phase de réalisation.

Sa tâche : Teamleader pour l'exécution d'une partie du projet.

architectes HTL dessinateurs construction

Conditions modernes de travail.

Ecrire avec curriculum vitae à :

**Zweifel + Strickler + Partner, architectes,
Seefeldstrasse 152, 8008 Zurich.**

Grâce à
Sika-Antigel

ou à

Friolite-oC

vous pouvez

faire durer l'automne

longtemps encore

pendant

l'hiver



Vous trouverez Sika-Antigel et
Friolite-oC chez les marchands de matériaux de construction

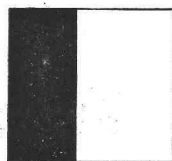


CHEZ SOI LES BENEFITS DU SAUNA

Santé Vitalité Jeunesse

Une cabine sauna est aussi facile à placer qu'une armoire. Elle se monte en quelques heures, par nos soins. Il suffit de disposer d'une prise de courant. Aucune difficulté, même si vous êtes en location.

Imaginez le plaisir de vous délasser chez vous, dans votre propre sauna, chaque fois que vous en avez besoin ou envie!
13 modèles de cabine de fr. 1'950.- à 6'500.-



Visibles dans les salles d'exposition Gétaz Romang Ecoffey S.A.

Branche agencements de cuisine et appareils électroménagers Genève Lausanne Vevey Sion Viège