

Zeitschrift: Bulletin technique de la Suisse romande
Band: 97 (1971)
Heft: 23: SIA spécial, no 5, 1971: Groupes spécialisés; Assemblée générale extraordinaire de la SIA

Werbung

Nutzungsbedingungen

Die ETH-Bibliothek ist die Anbieterin der digitalisierten Zeitschriften. Sie besitzt keine Urheberrechte an den Zeitschriften und ist nicht verantwortlich für deren Inhalte. Die Rechte liegen in der Regel bei den Herausgebern beziehungsweise den externen Rechteinhabern. [Siehe Rechtliche Hinweise.](#)

Conditions d'utilisation

L'ETH Library est le fournisseur des revues numérisées. Elle ne détient aucun droit d'auteur sur les revues et n'est pas responsable de leur contenu. En règle générale, les droits sont détenus par les éditeurs ou les détenteurs de droits externes. [Voir Informations légales.](#)

Terms of use

The ETH Library is the provider of the digitised journals. It does not own any copyrights to the journals and is not responsible for their content. The rights usually lie with the publishers or the external rights holders. [See Legal notice.](#)

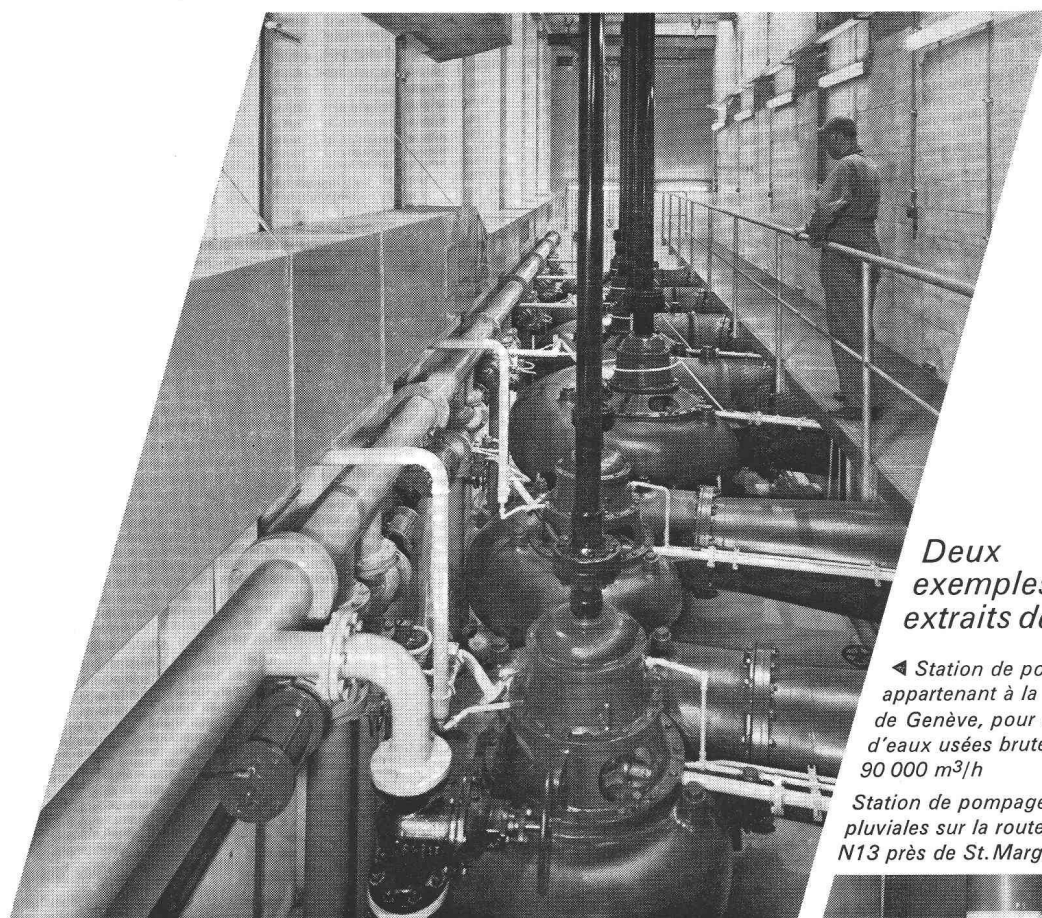
Download PDF: 15.10.2024

ETH-Bibliothek Zürich, E-Periodica, <https://www.e-periodica.ch>



Sulzer Refoulement et épuration d'eaux usées

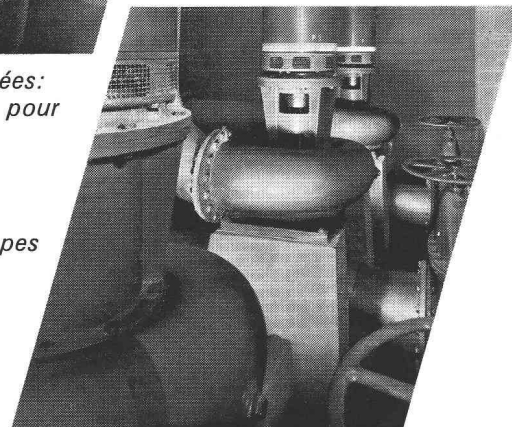
Nos produits sont employés dans un grand nombre de stations d'épuration. Ils travaillent à la satisfaction des employés responsables, ils sont sûrs et n'exigent que peu de soins. Nous fabriquons une grande partie des installations mécaniques pour stations d'épuration et construisons des stations de refoulement d'eaux usées complètes. Notre vaste programme de livraisons et une équipe d'ingénieurs expérimentés nous permettent d'offrir, dans le domaine du traitement et du refoulement des eaux usées, des solutions optimum qui garantissent un rendement économique et une grande sécurité de fonctionnement.



Deux exemples Sulzer extraits de la pratique:

◀ Station de pompage de St-Jean, appartenant à la ville de Genève, pour le refoulement d'eaux usées brutes. Capacité 90 000 m³/h

Station de pompage d'eaux pluviales sur la route nationale N13 près de St. Margrethen SG ▼



- Notre programme de livraisons dans le secteur des eaux usées:
- Pompes centrifuges en construction horizontale et verticale, pour tous agents à refouler, toutes données de fonctionnement et toutes conditions d'implantation
- Vis d'Archimède
- Pompes à air et soufflantes
- Désintégrateurs pour matières retenues par la grille
- Chauffages de digesteurs et échangeurs thermiques
- Stations de pompages complètes équipées de pompes centrifuges ou de vis d'Archimède pour refoulement d'eau de drainage et de pluie, d'eaux usées et de boue
- Installations complètes de soufflantes pour bassins d'aération, séparateurs d'huile et de graisse

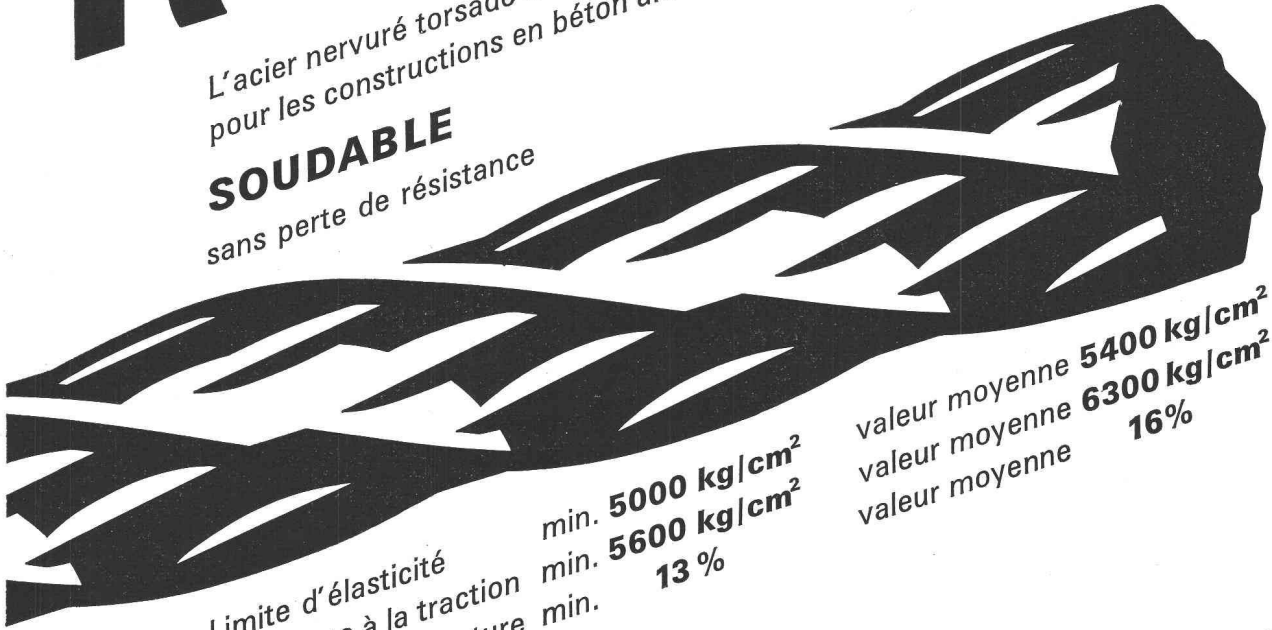
économique, pratique, sûr

ROLL-S

L'acier nervuré torsadé à froid III b
pour les constructions en béton armé

SOUDABLE

sans perte de résistance



Limite d'élasticité

Résistance à la traction

Allongement de rupture
et sécurité par rapport
aux ruptures fragiles

Propriétés d'adhérence et
d'ancrage

min. **5000 kg/cm²**

min. **5600 kg/cm²**

13 %

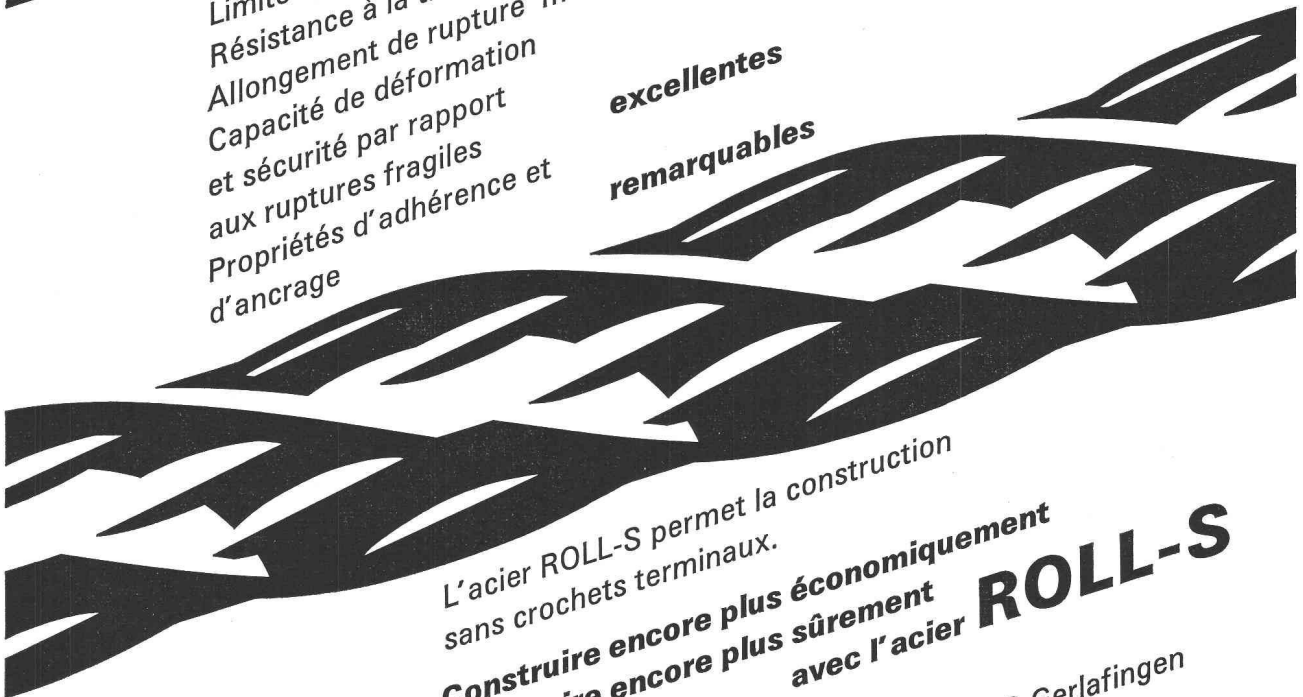
valeur moyenne **5400 kg/cm²**

valeur moyenne **6300 kg/cm²**

16%

excellentes

remarquables



L'acier ROLL-S permet la construction
sans crochets terminaux.

Construire encore plus économiquement
Construire encore plus sûrement
avec l'acier **ROLL-S**

VON ROLL

VON ROLL S.A. Usine de Gerlafingen 4563 Gerlafingen

Avec Guritherm on peut tenir chaud à une femme.



Et isoler le béton contre le gel. Et protéger le béton de la chaleur. Et réduire la durée de coffrage. Et améliorer la qualité du béton.

La natte pour béton Guritherm* est aussi utile par temps froid que par temps très chaud. Aussi paradoxal que cela puisse paraître, c'est très facile à expliquer.

Tout d'abord Guritherm est étanche à l'eau et à l'air. Ensuite son coefficient de conductibilité thermique est en dessous de tout. Et c'est justement ce dont elle a besoin. (Pour être précis: $\lambda = 0,036 \text{ kcal/m, h, }^\circ\text{C.}$)

Ainsi, en hiver, Guritherm tient le froid à l'écart et retient la chaleur interne du béton. Il est évident que la durée de coffrage est

alors sensiblement réduite et que la qualité du béton est considérablement améliorée.

Soit dit en passant: en hiver, Guritherm peut aussi protéger de la neige et de la glace armature, coffrage, béton frais, gravier et sable.

Et en été? L'été, Guritherm est tout aussi indispensable, surtout dans les travaux de génie civil. La chaleur interne (et surtout l'eau) étant retenues, le développement des résistances du béton est accéléré, ce qui permet de décoffrer beaucoup plus tôt. Plus

encore: puisque l'arrosage est inutile, il n'y a plus de risque de choc thermique.

Dans ces conditions, il est manifeste que la résistance du béton à la compression et surtout à la traction augmente.

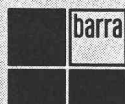
Vous voyez donc que la natte pour béton Guritherm, d'une solidité à toute épreuve, est bon an, mal an un investissement rentable. Demandez donc dès aujourd'hui une documentation complète.

* Mousse synthétique prise en sandwich entre deux feuilles de plastique, munie d'œillets de fixation, nattes de 5 x 1,3 m, poids 1,4 kg/m².

GURITHERM

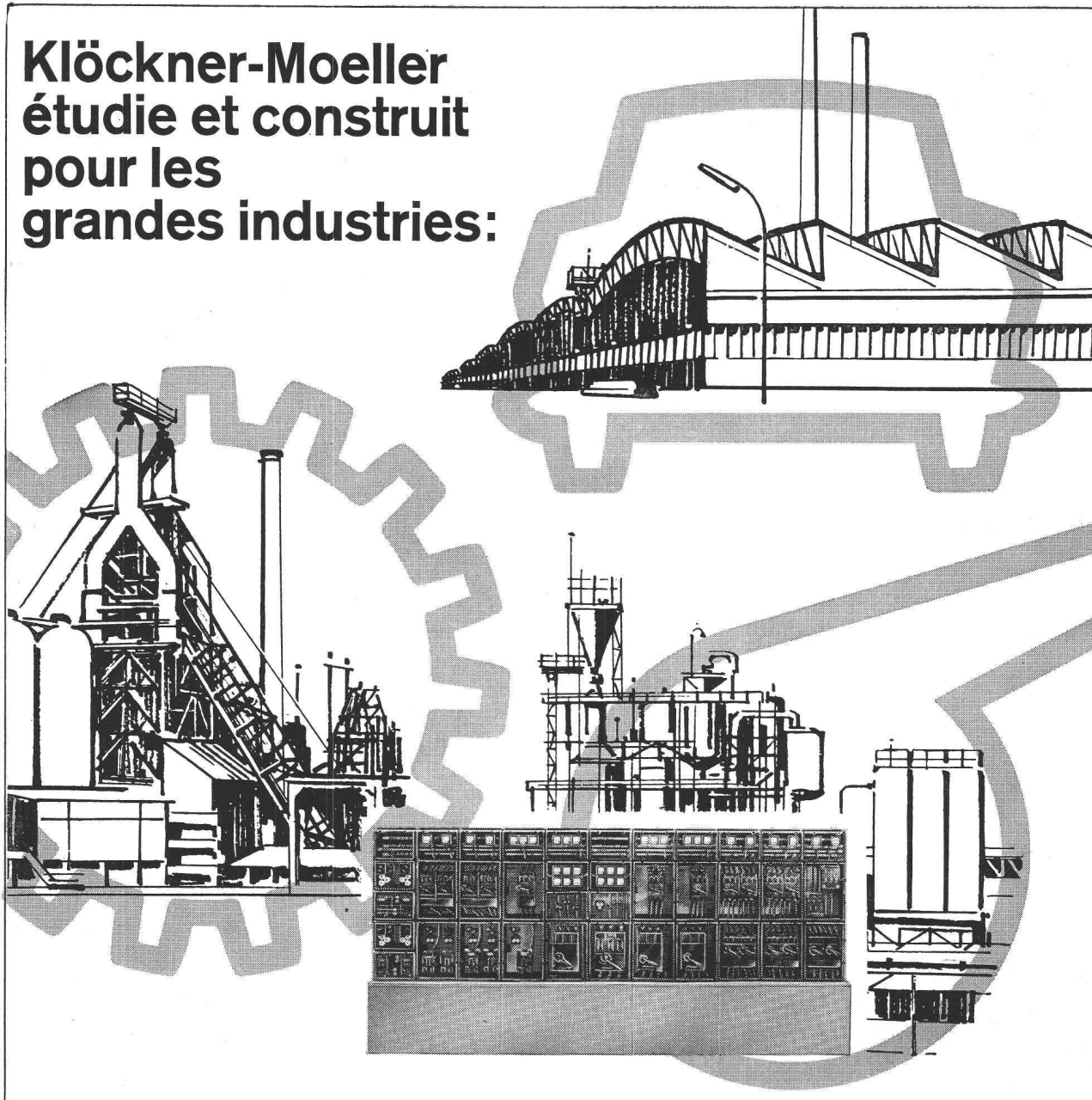
Natte pour béton

Encore une nouveauté Meynadier!



Meynadier + Cie SA, 1003 Lausanne,
avenue Ruchonnet 3, tél. 021/231344,

Klöckner-Moeller étudie et construit pour les grandes industries:



65/4

Tableaux de commande et de distribution

Le bon fonctionnement et la robustesse de notre appareillage sont dus à une étude poussée et judicieuse ; notre expérience est basée surtout sur l'analyse exacte des problèmes se posant dans la pratique de tous les jours.

Tous nos interrupteurs industriels sont conformes aux normes ASE.

Des appareils d'excellente qualité et une large expérience, nous permettent de résoudre les problèmes les plus différents rencontrés dans la grande industrie :

Les tableaux de commande pour des installations de mixage, des élévateurs, des moyens de transport pneumatiques, des bandes transporteuses, des silos et des gravières ne sont mentionnés ici qu'à titre d'exemples.

Nos tableaux de commande se trouvent dans l'industrie automobile, dans les

brasseries, les fabriques de peinture, les fonderies, les hauts fourneaux, les centrales électriques, les laiteries, les raffineries, les fabriques de tissus, les laminiers, bref dans tous les domaines de l'industrie.

Les bureaux techniques, proches de nos clients, projettent et construisent tous ces tableaux, entièrement montés et câblés, prêts à être raccordés sur des bornes.

Pour toutes questions de ce genre, nous vous prions de bien vouloir vous adresser directement au bureau technique pour la Suisse romande.

De l'équipement de commande et de distribution à l'appareil simple : Un programme complet.



KLÖCKNER-MOELLER

Administration centrale :
Bureaux techniques de vente :

Effretikon 8307 Effretikon
Bern 3000 Bern
Lausanne 1016 Lausanne
Zurich 8603 Schwerzenbach ZH

Bahnhofstrasse 28
Cäcilienstrasse 21 ☎ 031 45 34 15
Chemin du Martinet 28 ☎ 021 25 37 96
Eschenstrasse ☎ 051 85 44 11

Additif au mortier pour maçonnerie de parement



LAMIT[®] E11

Emploi: Comme additif au mortier de ciment pur pour la construction de maçonnerie de parement.

Avantages: Addition de filler inutile (avec sable convenable), meilleure ouvrabilité du mortier, pas de rejointoiement (lisser suffit), conditions de prise favorables, adhérence brique/mortier améliorée.

entre brique et mortier.
Forme de livraison: Mélange sec en sachet de plastique. Contenu approprié à l'emploi d'un sac de liant (50 kg).

Vente générale
Corex Bâle SA
Lindenhofstrasse 28
Case postale, 4002 Bâle
Tel. 061 / 22 23 00

BANQUE CANTONALE VAUDOISE

la banque qui traite avec rapidité et précision
toutes les opérations commerciales

DEVISES

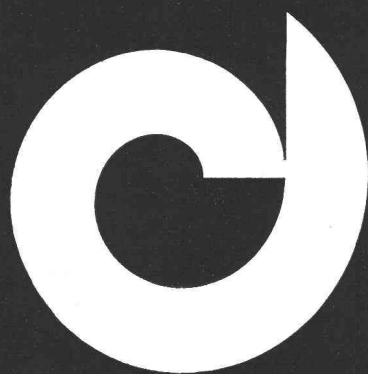
Direction générale
14, place Saint-François
LAUSANNE



CRÉDIT DOCUMENTAIRES

Plus de 40 succursales
et agences
dans tout le canton

pour chauffage central
et production d'eau chaude



chaudières
cipag

automatiques — simples — économiques

cipag sa - vevey

bâle - zürich



Encore ®Araldite? — bien sûr!

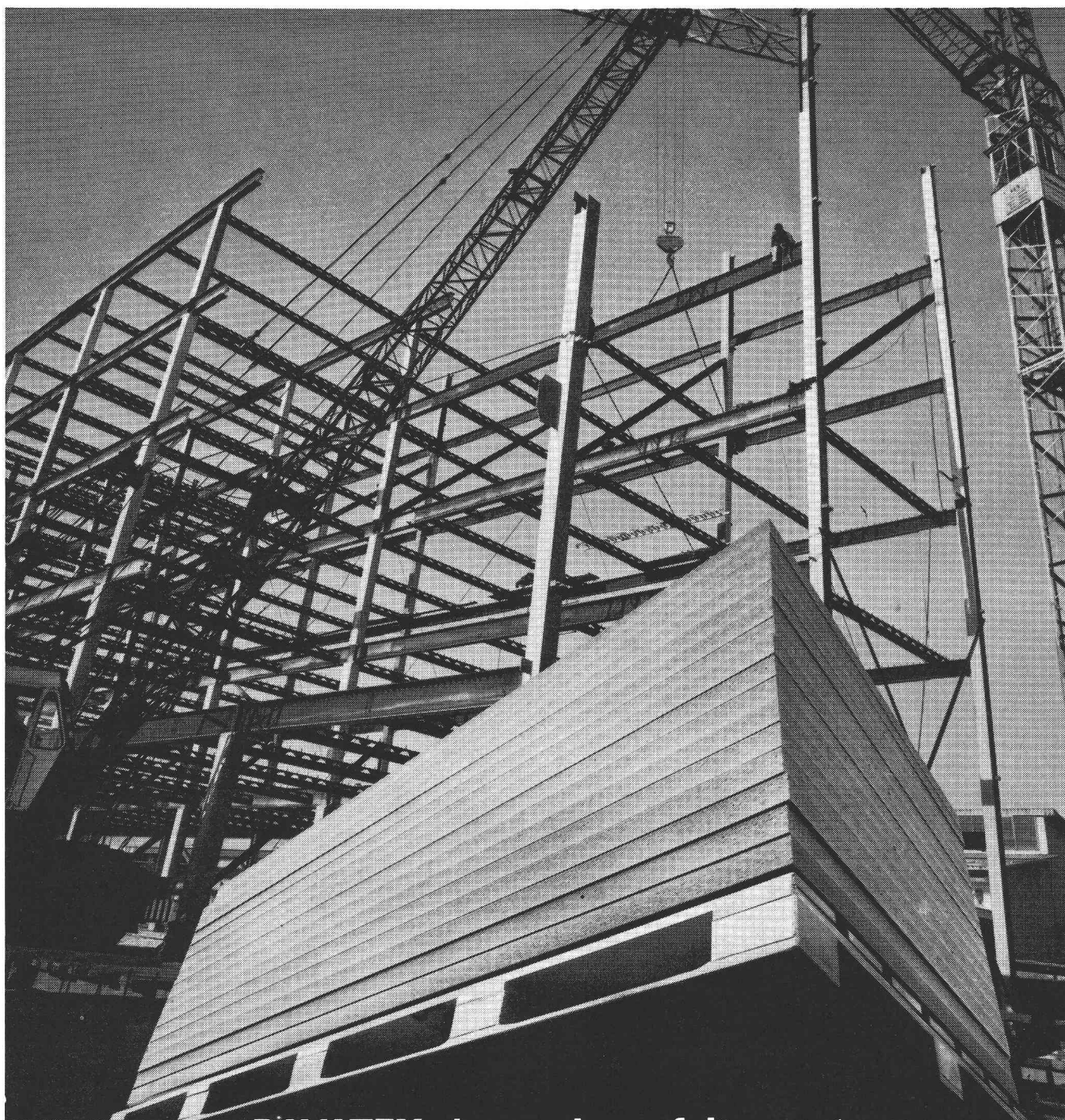
Construire à l'aide de résines époxydes, c'est par exemple assembler des matériaux: ici des voussoirs préfabriqués. Construire à l'aide de résines époxydes peut encore signifier que l'on colle du béton frais sur de l'ancien, que l'on pose des membranes d'étanchéité ou des revêtements de ponts, que l'on pratique des injections de résine ou que l'on ancre des éléments en acier dans le béton ou dans le roc, que l'on applique des revêtements épais ou de sols résistant à l'usure et aux produits chimiques...

Construire à l'aide de résines époxydes Araldite signifie en tout cas: excellentes propriétés mécaniques — remarquable adhérence aux supports les plus divers — retrait extrêmement réduit — résistance élevée à l'eau et aux produits chimiques — bon comportement à long terme.

Voilà pourquoi les formulateurs utilisent des résines époxydes Araldite, des durcisseurs et des produits auxiliaires de CIBA-GEIGY comme matériaux de base pour leurs spécialités adaptées aux besoins du génie civil.

Parc des Princes
à Paris

CIBA—GEIGY



PAVATEX s'accorde parfaitement avec de très nombreux matériaux de construction

En particulier, le panneau Bloc PAVATEX est souvent utilisé dans les constructions métalliques. Parmi ses nombreuses qualités on apprécie surtout son grand pouvoir d'isolation thermique, les possibilités qu'il peut offrir pour la réalisation de bonnes conditions acoustiques et la facilité de sa mise en œuvre. En contribuant à l'économie du combustible, ce panneau se paye pour ainsi dire lui-même.

Le décorateur utilise les panneaux Bloc PAVATEX pour des revêtements de parois, des cloisons. Ces panneaux sont livrables en grands formats allant jusqu'à 120×300 cm; le montage en est facile et ils se peignent aisément. PAVATEX favorise la construction rationnelle

Coupon
Veuillez adresser votre prospectus pour panneaux
Bloc à:
Nom: _____
Rue: _____
No post./Localité: _____

Pavatex SA
Jenatschstrasse 4
8027 Zurich
Tél. 01/36 21 23

Marque déposée

pavatex [®]

K 71