

Objektyp: **Advertising**

Zeitschrift: **Bulletin technique de la Suisse romande**

Band (Jahr): **97 (1971)**

Heft 7

PDF erstellt am: **26.06.2024**

Nutzungsbedingungen

Die ETH-Bibliothek ist Anbieterin der digitalisierten Zeitschriften. Sie besitzt keine Urheberrechte an den Inhalten der Zeitschriften. Die Rechte liegen in der Regel bei den Herausgebern. Die auf der Plattform e-periodica veröffentlichten Dokumente stehen für nicht-kommerzielle Zwecke in Lehre und Forschung sowie für die private Nutzung frei zur Verfügung. Einzelne Dateien oder Ausdrucke aus diesem Angebot können zusammen mit diesen Nutzungsbedingungen und den korrekten Herkunftsbezeichnungen weitergegeben werden. Das Veröffentlichen von Bildern in Print- und Online-Publikationen ist nur mit vorheriger Genehmigung der Rechteinhaber erlaubt. Die systematische Speicherung von Teilen des elektronischen Angebots auf anderen Servern bedarf ebenfalls des schriftlichen Einverständnisses der Rechteinhaber.

Haftungsausschluss

Alle Angaben erfolgen ohne Gewähr für Vollständigkeit oder Richtigkeit. Es wird keine Haftung übernommen für Schäden durch die Verwendung von Informationen aus diesem Online-Angebot oder durch das Fehlen von Informationen. Dies gilt auch für Inhalte Dritter, die über dieses Angebot zugänglich sind.



TUYAUX PLASTIQUES ET RACCORDS

pour Canalisations
Conduites à pression
Conduites d'écoulement
Drainages
Industries

raisons Poids faible
Pose simple
Surface hydrauliquement lisse
Haute résistance à l'abrasion
Résistance à la corrosion
Longévité
Etanchéité absolue

SA
POUR PRODUITS
SYNTHETIQUES
8022 ZURICH

TELEPHONE 051 27 2133 / 27 37 30



SULZER

Deux chaudières Sulzer à trois passages avec brûleurs à mazout automatiques dans une usine chimique. Production unitaire 12,8 à 16 t/h de vapeur saturée, pression de service 12 kg/cm².

Installations de chaudières à trois passages

Ces chaudières modernes à haut rendement se caractérisent par une grande capacité d'accumulation malgré des dimensions réduites. De ce fait, il est possible d'installer sur un même espace des chaudières avec des puissances beaucoup plus élevées que les anciennes constructions. Ces chaudières conviennent pour la chauffe au mazout et au gaz, séparément ou en combinaison; le type DSF peut être en outre chauffé au charbon. Les unités équipées de foyers pressurisés permettent une construction plus simple de l'installation.

La chaudière type DFP, avec production de vapeur jusqu'à 10 t/h, est complètement assemblée en atelier et livrée comme unité prête à fonctionner. Le corps de chaudière et tous les auxiliaires, ainsi que le tableau de commande avec les organes de réglage nécessaires pour le démarrage, l'installation de chauffe entièrement automatique et l'alimentation, sont montés sur un cadre en acier.

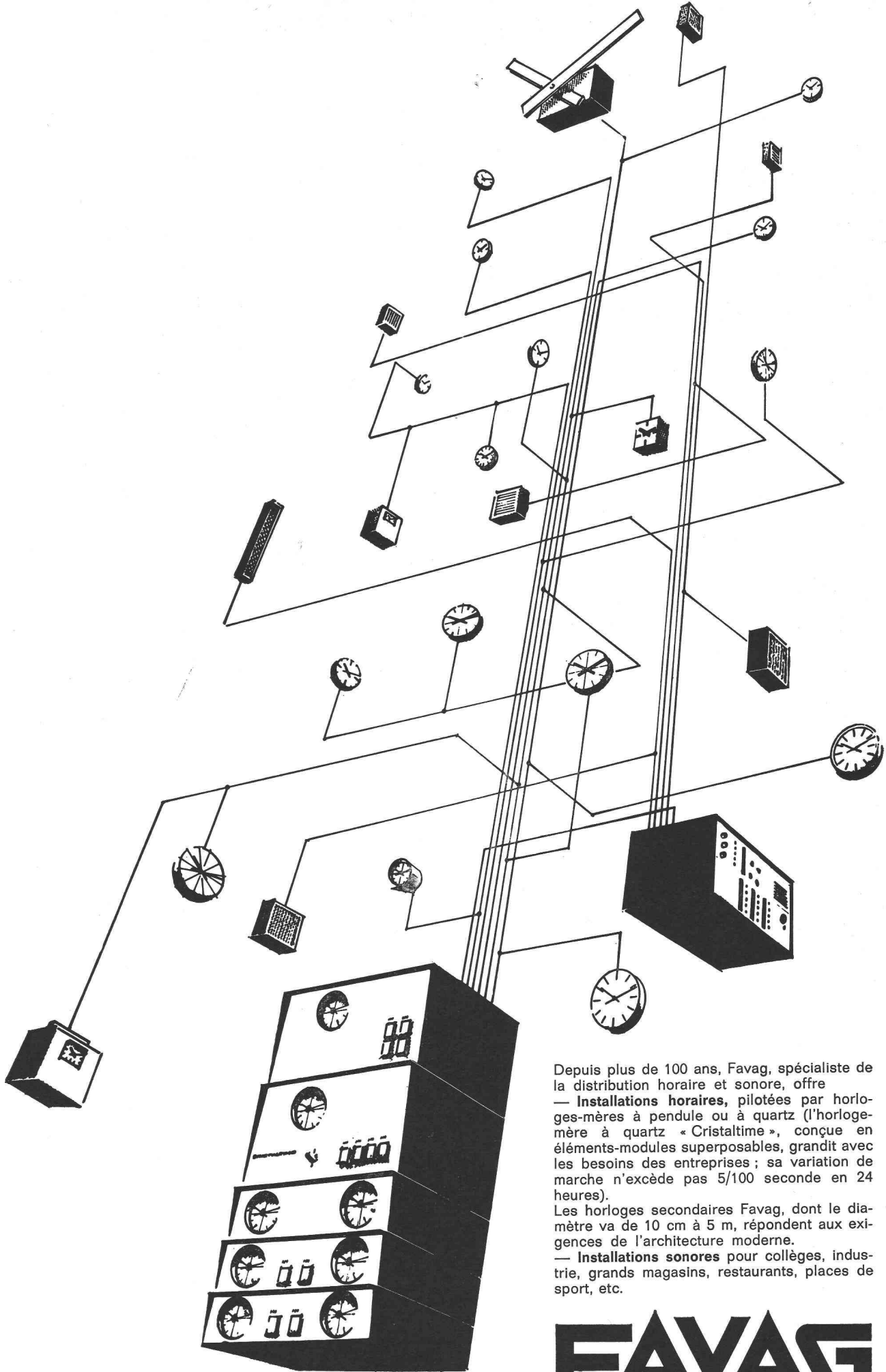
La chaudière type DSF, avec production de vapeur jusqu'à 16 t/h, est montée au lieu d'installation. Dans ce cas, tous les auxiliaires sont installés conformément aux conditions locales.

SULZER®

Sulzer Frères S.A., Section Machines
12, avenue Fraisse, 1006 Lausanne

Sulzer Frères, Société Anonyme
8401 Winterthur, Suisse

3.15f



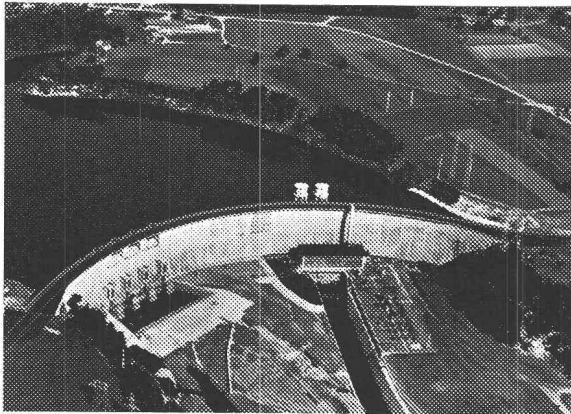
Depuis plus de 100 ans, Favag, spécialiste de la distribution horaire et sonore, offre

- **Installations horaires**, pilotées par horloges-mères à pendule ou à quartz (l'horlogerie à quartz « Cristaltime », conçue en éléments-modules superposables, grandit avec les besoins des entreprises ; sa variation de marche n'excède pas 5/100 seconde en 24 heures).
- **Installations sonores** pour collèges, industrie, grands magasins, restaurants, places de sport, etc.

FAVAG

Nos conseillers techniques sont toujours à votre disposition.

Favag SA, 2000 Neuchâtel — Tél. 038/21 11 41



Bureaux à Fribourg, Romont, Châtel-Saint Denis, Payerne, Château-d'Oex

Production et distribution d'énergie électrique.

Installations et appareils électriques en tous genres.

Concession B des téléphones.

Entreprises Electriques Fribourgeoises

VIANINI

tuyaux en béton armé centrifugé
pour conduites de câbles, égouts, syphons,
turbines, adductions d'eau, captages, etc.
Tous produits en ciment
Tuyaux ordinaires jusqu'à 1500 mm ø

TUCA

TUCA
tuyau centrifugé-vibré,
armé ou non armé,
emboîtement normal

emCo

Fosses de décantation
Séparateurs d'essence
conformes aux directives
de l'ASPEF

Desmeules Frères SA

GRANGES-MARNAND, téléphone (037) 64 16 26

Voici la solution durable et efficace à vos problèmes d'étanchéité. Plus de soucis de joints, de remontées, de collerettes, de fixations, de dilatation, de vieillissement, d'effets de la pollution de l'air, de propagation du feu.

VULCASPRAY

étanchéité en une seule membrane
supprime la ferblanterie
se pulvérise sur n'importe quoi
se pulvérise n'importe où
se pulvérise n'importe comment
se pulvérise à froid, sans solvant
se pulvérise sur des surfaces mouillées
se pulvérise rapidement, 400 à 600 m² par jour
n'entretient pas le feu, **est auto-extinguible**
est élastique, 600 à 800 % d'allongement
est compatible avec les bitumes
se crépit et se peint
est compétitif
convient pour étancher **définitivement** les toitures, bassins,
réservoirs, piscines, tunnels, ponts, cuvelages,
gunitages, etc.
résiste aux sous-pressions.

Demandez-nous un rendez-vous, une documentation, nous vous renseignerons volontiers.



VULCATEC SA

Av. Druey 10

1004 LAUSANNE

tél. 021 35 22 00

Pernici & C^{ie}

Carrelages & Revêtements
Sols plastiques - Parquets.
Tapis milieux - moquettes.

1530 Payerne tél. 037/612334
1680 Romont

joseph cottini

entrepreneur maîtrise + fédérale

maçonnerie - béton armé - génie civil

1450 Sainte-Croix



TRAVAUX PUBLICS

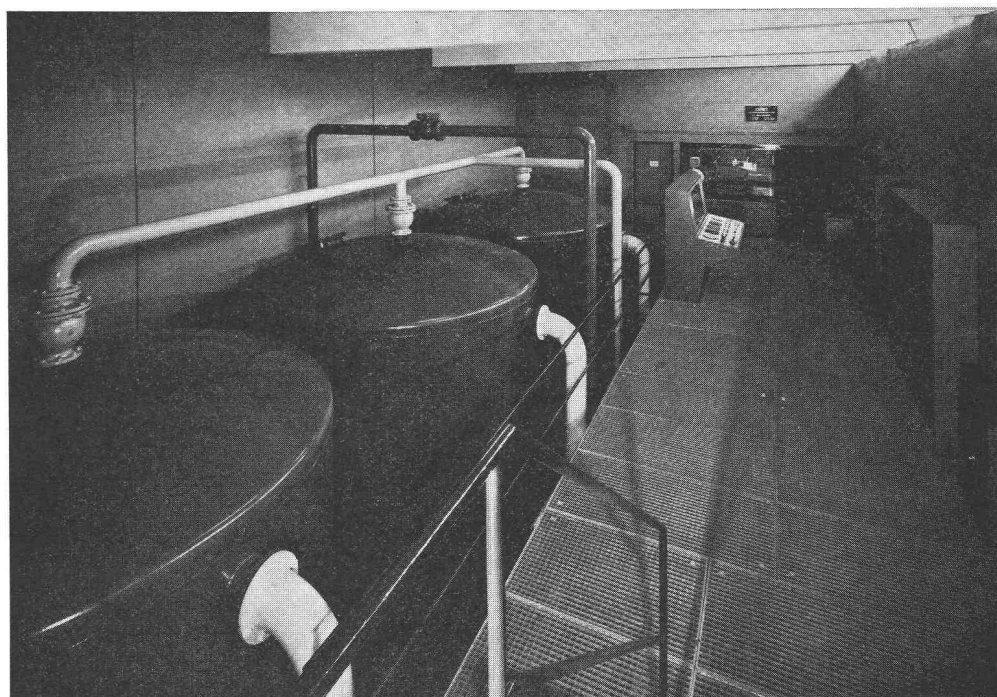
GÉNIE CIVIL

BATIMENTS

JEAN BOLLINI & C^{ie} S.A.

1446 BAULMES (024) 34151

Installations modernes de filtres à sable sous pression
avec commandes à distance



Schantz - Filtromat, Winterthurerstr. 549, 8051 Zürich Téléphone 051/41 93 94

PLAFONDS PRÉFABRIQUÉS

- Plâtre
- Métal
- Fibre minérale
- Bois

BRUNEL & Fils

Téléphone (021) 95 62 26
1065 Thierrens

StahlTon-Prébéton SA

Eléments préfabriqués
pour toutes constructions

Renseignements et vente :
STAHLTON - Prébéton SA
Tivoli 60 Lausanne

BIANCHI Frères S.A.

Entreprise génie civil

Canalisations et accès
routiers

Creux-du-Van 3 - Tél. (037) 612184 - Payerne

Entreprise générale du bâtiment

Travaux publics — Béton armé

Succ. Paul Gaiani

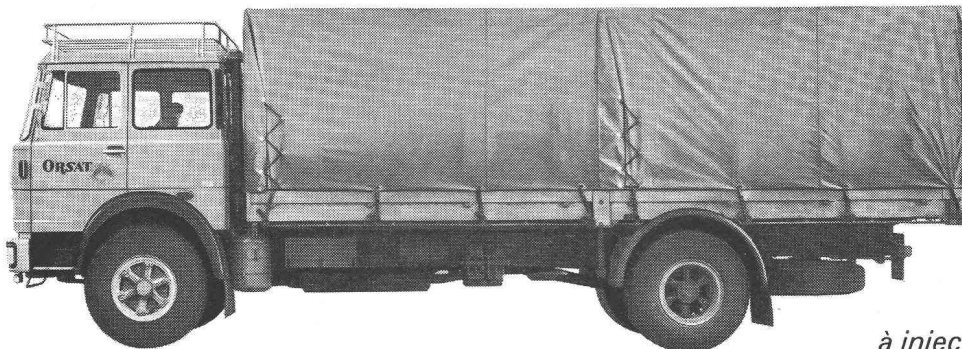
Payerne

Tél. (037) 61 25 03 — CCP 10 - 7110

122, 200, 260 chevaux

650 N3 Moteur Diesel à injection directe, cycle 4 temps. 6 cylindres. Cylindrée: 5184 cm³. Puissance: 122 CV-DIN. Poids total: 9300 kg.

662 N3 Moteur Diesel à injection directe, cycle 4 temps. 6 cylindres. Cylindrée: 5184 cm³. Puissance: 122 CV-DIN. Poids total: 11000 kg.



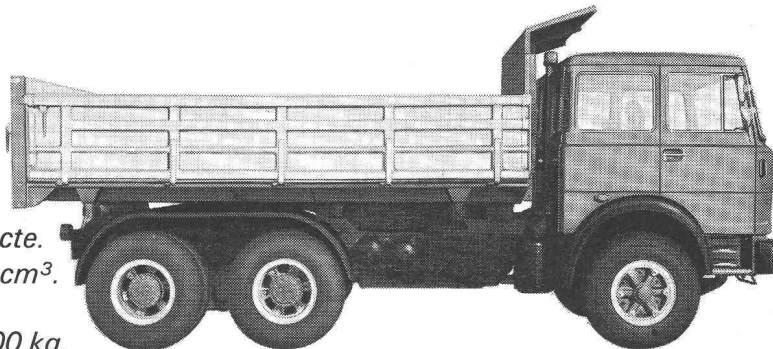
619 N1 Moteur Diesel à injection directe, cycle 4 temps. 6 cylindres. Cylindrée: 13 798 cm³. Puissance: 260 CV-DIN.

Poids total train routier: 38 000 kg.

684 N Moteur Diesel à injection directe, cycle 4 temps. 6 cylindres. Cylindrée: 9819 cm³. Puissance: 200 CV-DIN. Poids total train routier: 32 000 kg.

697 N Moteur Diesel à injection directe. 6 cylindres. Cylindrée: 13 798 cm³. Puissance: 260 CV-DIN. Poids total train routier: 44 000 kg.

Les modèles **684 N** – **619 N1** – **697 N** – sont disponibles en plusieurs empattements et existent également en version tracteur semi-remorque.



FIAT Fiat (Suisse) SA, 1211 Genève 13
Financement Sava – un moyen actuel.

GE 1211 Genève 13, Fiat (Suisse) SA, 108, rue de Lyon, 022 441000 – ZH 8048 Zürich, Fahag, Freihofstrasse 25, 05 5277 52 – AG 5001 Aarau, Lastwagen Hodel AG, Wöschnau, 064 228304 – BE 2800 Delémont, Mercay & Cie. Ets., 20, rue de la Maltière, 066 21745 – 3250 Lyss, Lastfahrzeug AG, Industriering 40, 032 843121 – 3528 Steffisburg, Nufarep AG, Neue Bernstrasse, 033 373515 – BL 4127 Birsfelden, Finufa AG, Rheinfelderstrasse 2, 061 410044 – LU 6000 Luzern, Erb-Garagen AG, Baslerstrasse 59, 041 237522 – NE 2206 Les Geneveys s/Coffrane, Veca SA, Garage, 038 571115 – SG 9030 Abtwil, Faust Hans AG, Bildstrasse, 071 311644 – SH 8212 Neuhausen, Rattin A. & Co., Zollstrasse, 053 22488 – TI 6512 Giubiasco, Kuenzi-Ghisletta, Garage Isola Bella, 092 54585 – 6849 Mezzovico, Cavadini Marzio, Centro Industriale, 091 98686 – 6595 Riazzino, Leon Antonio SA, Autocentro, 092 69622 – VD 1110 Morges, Sama SA, 18, rue de Lausanne, 021 713063.