

Objektyp: **Advertising**

Zeitschrift: **Bulletin technique de la Suisse romande**

Band (Jahr): **97 (1971)**

Heft 8: **Foire de Bâle, 17-27 avril 1971**

PDF erstellt am: **08.08.2024**

### **Nutzungsbedingungen**

Die ETH-Bibliothek ist Anbieterin der digitalisierten Zeitschriften. Sie besitzt keine Urheberrechte an den Inhalten der Zeitschriften. Die Rechte liegen in der Regel bei den Herausgebern. Die auf der Plattform e-periodica veröffentlichten Dokumente stehen für nicht-kommerzielle Zwecke in Lehre und Forschung sowie für die private Nutzung frei zur Verfügung. Einzelne Dateien oder Ausdrucke aus diesem Angebot können zusammen mit diesen Nutzungsbedingungen und den korrekten Herkunftsbezeichnungen weitergegeben werden. Das Veröffentlichen von Bildern in Print- und Online-Publikationen ist nur mit vorheriger Genehmigung der Rechteinhaber erlaubt. Die systematische Speicherung von Teilen des elektronischen Angebots auf anderen Servern bedarf ebenfalls des schriftlichen Einverständnisses der Rechteinhaber.

### **Haftungsausschluss**

Alle Angaben erfolgen ohne Gewähr für Vollständigkeit oder Richtigkeit. Es wird keine Haftung übernommen für Schäden durch die Verwendung von Informationen aus diesem Online-Angebot oder durch das Fehlen von Informationen. Dies gilt auch für Inhalte Dritter, die über dieses Angebot zugänglich sind.



# Jalribex

revêtement structuré,  
élimine les fonds fissurés statiques



JALRIBEX se compose d'une masse plastique P.V.C. armée, de pigments spéciaux et de marbre qualifié dans des proportions bien définies. Livré en blanc, il se teinte facilement dans une grande variété de tons. C'est un revêtement d'une très haute résistance et d'un grand attrait esthétique. Il exclut tout effet de condensation.

Son pendant pour murs intérieurs est livré sous la dénomination JALROC. Nombreuses références à disposition. Par la qualité de ses produits et par le sérieux de son service,  
**Jallut S.A. vous aide doublement ; pensez-y !**

Jallut SA 1030 Bussigny-Lausanne  
Fabrique de vernis et peintures  
Tél. (021) 89 15 15



Dépôts :  
Jallut SA, Cheneau-de-Bourg 1, Lausanne  
☎ 021 22 33 98  
Jalcolor SA, rue Dancet 7, Genève ☎ 022 24 26 24  
Jallut SA, rue Jacquet-Droz 10, La Chaux-de-Fonds  
☎ 039 23 17 10  
Jallut SA, Fausses-Brayes 9, Neuchâtel  
☎ 038 24 23 00

Jallut SA, avenue des Alpes 58, Montreux  
☎ 021 62 28 02  
Jallut SA, rue des Remparts 14, Yverdon ☎ 024 2 55 88  
Jallut SA, quai du Bas 41, Bienna ☎ 032 3 31 25  
Jallut SA, avenue du Midi 17, Fribourg ☎ 037 24 25 44  
Jallut SA, Grand-Pont 25, Sion ☎ 027 2 29 83  
Jallut SA, Via Trevano 72, Lugano  
☎ 091 51 58 23

Jallut AG, Steinvorstadt 71, Basel ☎ 061 23 31 30  
Paul Sandoz & Fils - Couleurs et vernis -  
Place de l'Eglise 6, Morges ☎ 021 71 39 32  
Aldo Nesa & Co - Couleurs et vernis -  
Via S. Balestra 2, Lugano ☎ 091 2 31 22  
Dilack AG, Haus zur Post, Horw LU ☎ 041 41 41 15  
Dilack AG, Böcklingsgasse 41 E, Erlach ☎ 032.89 14 7  
Lager : Stöckackerstrasse 114, Bern

# Pompes Sulzer pour tous les usages

- Notre programme de livraison comprend des exécutions pour les domaines d'application les plus divers, tels que:
- Pompes à basse pression pour l'industrie, l'artisanat et les services publics
- Pompes à haute pression pour installations de distribution d'eau, etc.
- Pompes de forage et pompes submersibles
- Pompes à eau surchauffée
- Pompes à eaux résiduaires
- Pompes pour l'industrie chimique
- Pompes à boissons
- Pompes auto-amorçantes
- Pompes à air pour production de vide ou pour emploi comme compresseurs
- Sur demande, nous vous enverrons volontiers une documentation plus détaillée

## Un exemple Sulzer extrait de la pratique

Pompe à basse pression  
en exécution Monobloc.

Nous livrons de telles pompes monocellulaires à corps spirale en diverses dispositions pour des débits allant jusqu'à 250 l/s et des hauteurs jusqu'à 90 m.



## économique, pratique, sûr

Sulzer Frères, Société Anonyme, CH-8401 Winterthur, Suisse, Téléphone 052/81 11 22  
Sulzer Frères, Société Anonyme, Section Machines,  
12, avenue Fraisse, CH-1006 Lausanne, Suisse, Téléphone 021/27 59 22

4.16f

## Plasticoffre - Location de caissons en polyester armé

**La solution moderne pour le coffrage de dalles alvéolaires en béton. Des avantages décisifs.**

**Système breveté (Brev. 427.213) d'une efficacité optimale:** manipulation aisée due à la légèreté des éléments. Adaptation à tous les entre-axes. Décoffrage instantané à l'air comprimé.

**Procédé économique, système de location avantageux:** pose simple par du personnel non spécialisé. Meilleure ordonnance du chantier évitant les temps morts. Entretien minime.

**Réalisations impeccables:** surfaces dures, lisses et propres, sans traitement ultérieur. Possibilité de fixer un faux plafond.

Nous louons aussi des coffrages en relief pour murs et ouvrages en béton imitant parfaitement les moellons naturels. Nous fabriquons sur plan tous types de coffrages.

Renseignements, documentation, conditions de location:

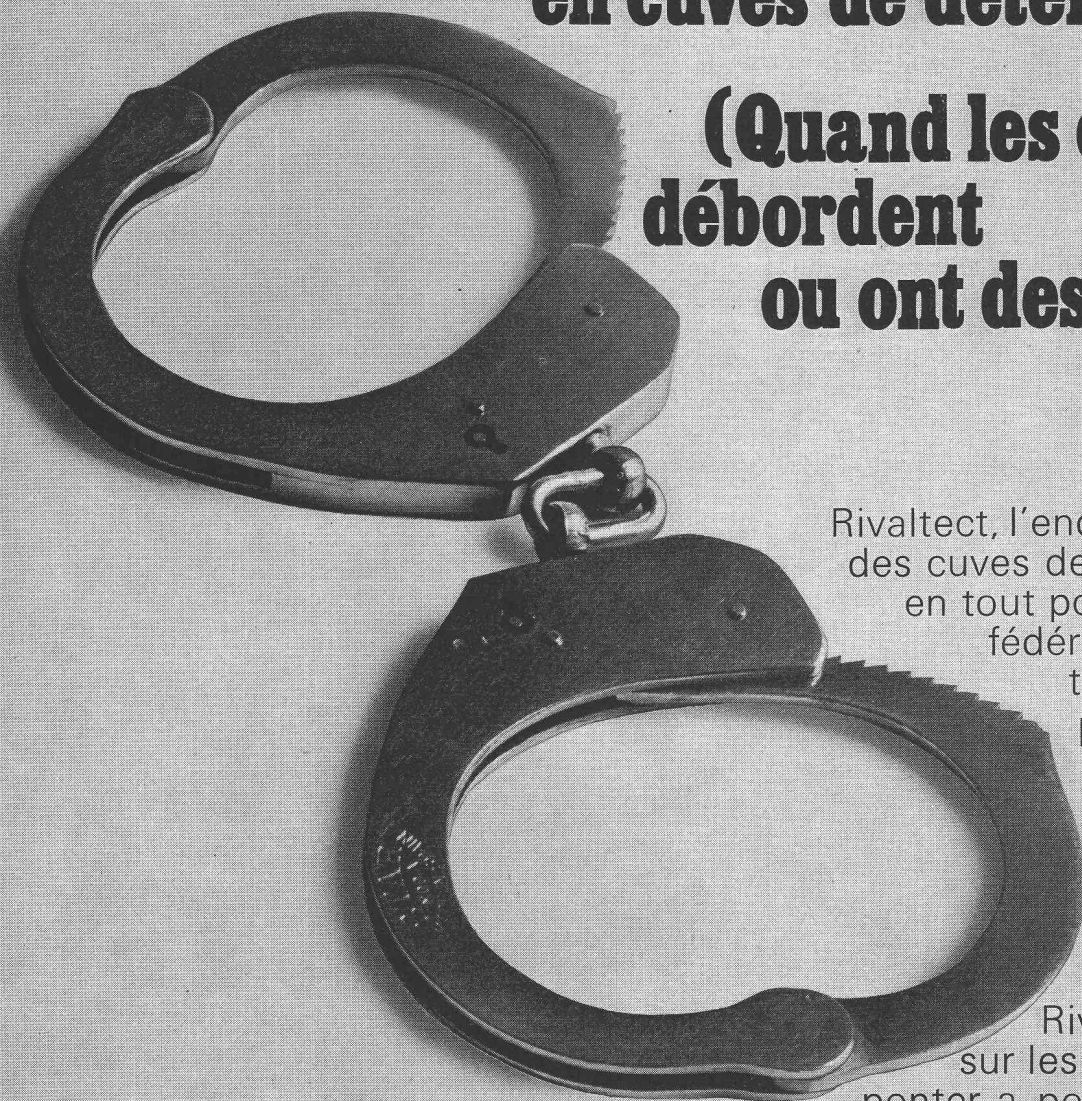
**POLYFORM  
PLASTICOFFRE S.A.**

1099 Ropraz Tél. 021 9310 05/06



# Rivaltect transforme les cuves de rétention en cuves de détention.

(Quand les citernes  
débordent  
ou ont des fuites...)



Rivaltect, l'enduit de protection des cuves de rétention, répond en tout point à l'Ordonnance fédérale pour la protection des eaux.\*

En effet, Rivaltect résiste durablement aux huiles minérales telles que mazout, huile diesel, pétrole, etc. De même qu'aux alcalis dilués.

Rivaltect adhère même sur les surfaces humides, peut ponter a posteriori des fissures dans

le béton jusqu'à 2 mm de large, ne contient aucun diluant inflammable et se révèle pratiquement inodore.

Tout cela fait de Rivaltect un enduit de protection durable... et captivant.

\*Prescriptions techniques applicables à l'entreposage des liquides du 27.12.1967, annexe 7, certificat définitif EAGS-No 04.14.69.

## Rivaltect

l'enduit de protection infallible pour cuves de rétention



Barra  
pour  
Béton

**MEYNADIER**

MEYNADIER + CIE SA, Lausanne, Zurich, Berne,  
Lucerne, Bellinzona, Coire.

# Nous n'admettons qu'une qualité: la première



Les compas Wild sont en acier inoxydable au chrome. Gage de précision, même après des années d'emploi. D'un brillant durable également en climat tropical.

Exemple de haute perfection: le dispositif de guidage dans l'articulation d'un compas Wild. Il assure un travail de toute confiance. Avec ajustage sûr et rapide de tout angle. Sans la moindre élasticité dans l'ouverture des branches du compas.

La sélection systématique d'un matériau de haute qualité et l'usage particulièrement soigné sont à l'origine de la qualité de notoriété mondiale - «made in Heerbrugg».

**WILD**  
**HEERBRUGG**

photogrammétrie  
instruments géodésiques  
microscopie

## Coupon

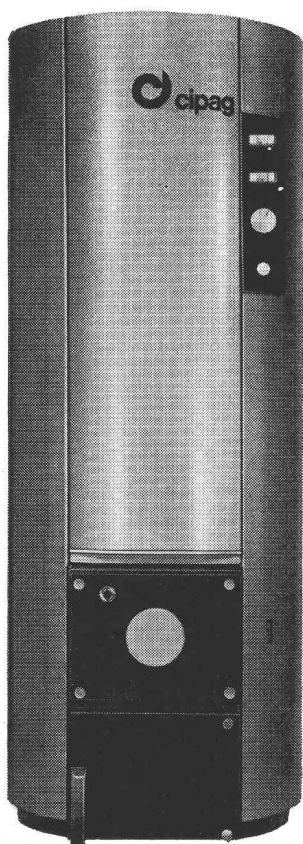
Veillez m'envoyer votre documentation avec prix-courant.

Nom/Prénom: \_\_\_\_\_

Rue: \_\_\_\_\_

N° postal/localité: \_\_\_\_\_

A adresser à Wild Heerbrugg S.A.,  
9435 Heerbrugg



# Avec la chaudière cipag csd *special* VOUS gagnez du temps

Montage simple et rapide:  
Introduction facile et sans dommage,  
montage de l'isolation en quelques minu-  
tes, même après raccordement complet

Mise en place dans n'importe  
quelle situation grâce à sa forme fonc-  
tionnelle et à son encombrement minimum

#### Raccordements simplifiés :

Toutes les prises à l'arrière, boîte à fumée avec  
buse à droite, à gauche ou à l'arrière

Adjonction d'un groupe de régulation CIPABLOC  
entièrement monté et câblé

Contrôle gratuit après mise en service

Service après-vente exemplaire

**cipag** Cipag SA Vevey  
Fabrique de chaudières  
et de chauffe-eau  
tél. (021) 51 94 94

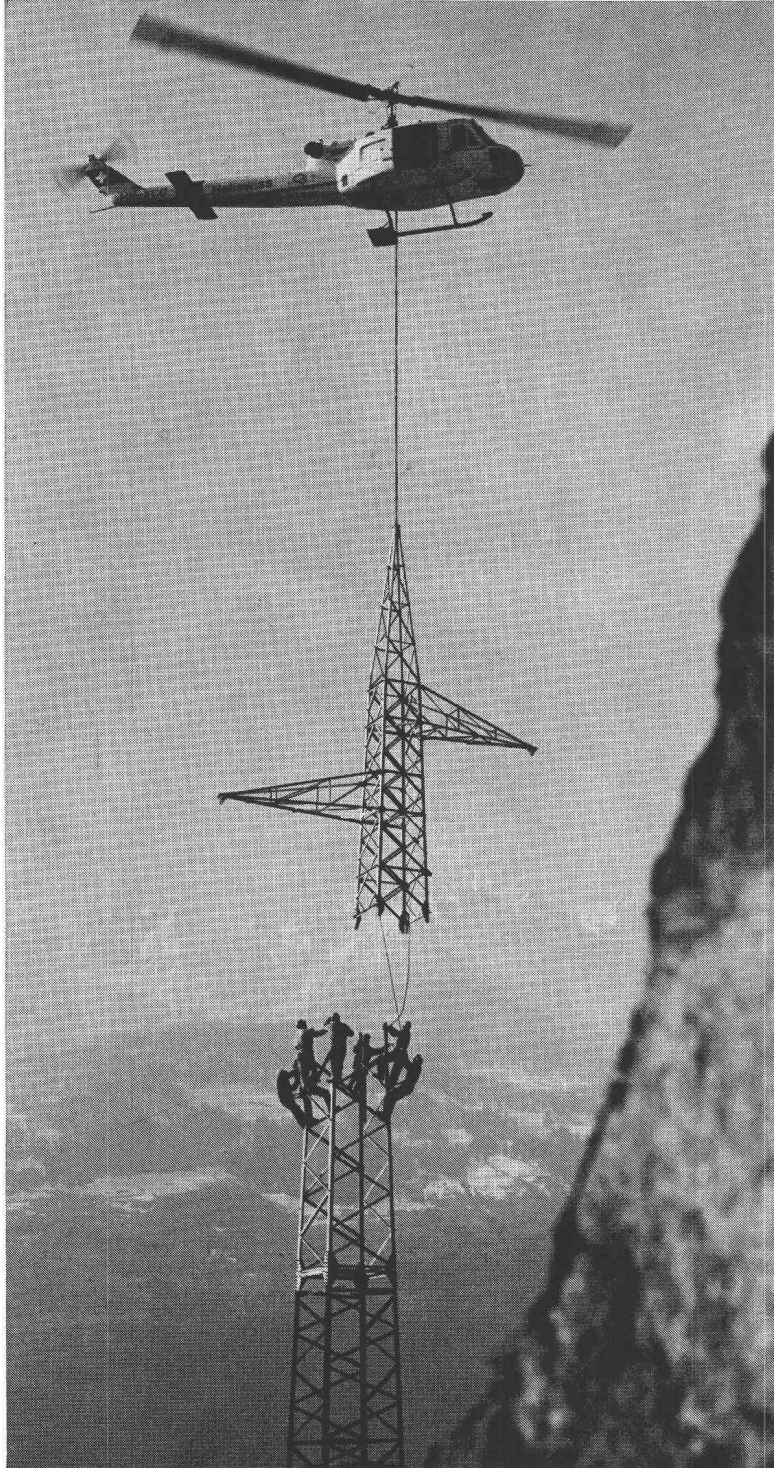
Plus belle et pourtant pas plus chère!

# Transport plus rapide et plus économique avec l'Heliswiss

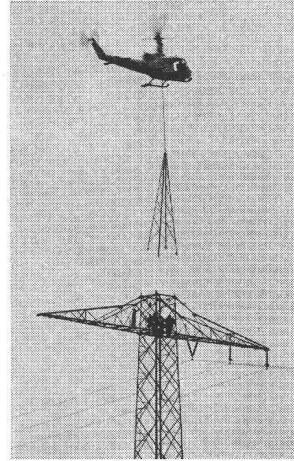
Le problème: pour une conduite de 380 kV, 14 pylônes durent être surélevés à 70 mètres. La solution: Heliswiss.

En moins de six heures de vol effectif, le travail fut terminé. L'hélicoptère de l'Heliswiss effectua le démontage, le transport et le montage.

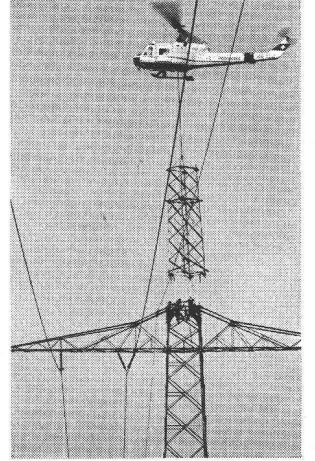
L'hélicoptère est vraiment le moyen de transport idéal et la plate-forme rationnelle pour tous les champs d'application imaginables — et non seulement en montagne!



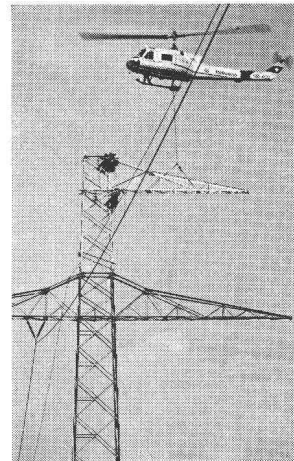
L'Agusta Bell 204B lors du montage d'un pylône métallique



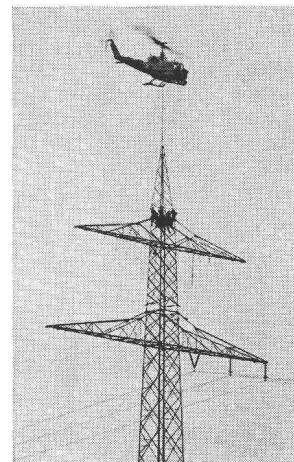
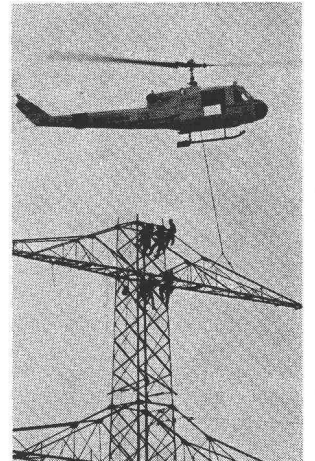
Démontage de la pointe



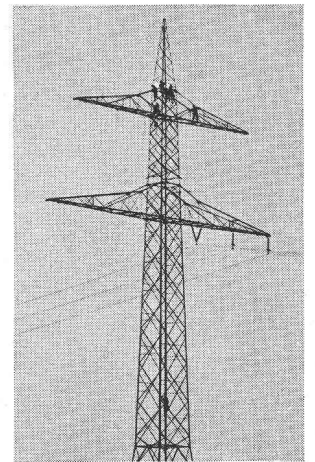
Mise en place d'une partie



Montage du cantilever



Pose du sommet du pylône



Pylône de 70 m surélevé

# Heliswiss



Heliswiss s'en charge en volant.

Hélicoptère Suisse S.A., 3123 Belp  
Offres et centre d'opérations: tél. 031 54 33 14

# **«Machines héliographiques»: pour nous, cela veut dire beaucoup plus! Par exemple: «L'automate à héliographier le plus rapide du monde».**

**C'est  
pourquoi**

*nous  
offrons  
le programme  
le plus étendu  
de machines  
héliographiques.*

L'Océ 106, notre appareil le meilleur marché, a dans notre programme la même place que l'Océ 4800, l'automate d'héliographie le plus rapide du monde. Tout aussi importantes pour nous sont les nombreuses machines de classe intermédiaire. Car l'une d'entre elles sera juste celle qui correspond à vos besoins. Celle qui s'adapte juste aux conditions de votre entreprise. Citez nous vos exigences: nous connaissons la machine d'héliographie correspondante.

Voudriez-vous être informé en toute généralité sur les machines à héliographier? Les premiers renseignements, vous les trouverez dans notre documentation détaillée. C'est bien volontiers que nous vous l'enverrons. Si vous désirez en savoir plus, un entretien avec nos spécialistes de l'héliographie sera le meilleur moyen. Le plus tôt sera le mieux; avec une démonstration et un essai sans engagement de votre part.

P.S. Nous offrons 41 modèles différents de machines à héliographier: semi-automatiques ou automatiques. Pour le développement à sec ou demi-sec.

Demandez notre documentation ou la visite d'un de nos spécialistes de l'héliographie.



*Notre  
longue expérience  
vous  
garantit une qualité  
irréprochable et des  
conseils judicieux.*



## **Messerli**

A. Messerli SA  
8152 Glattbrugg/ZH, Tél. 051 833040

Fabrique de papiers techniques

P&S ME705

Salle de démonstration:  
Genève, 80, rue de Lausanne.  
Tél. (022) 31 22 80.





# Bangerter Aclens

Zone industrielle  
Aclens-Vufflens-la-Ville

Adresse postale:

**A. Bangerter & Cie SA**  
**Aclens**  
**Produits en béton**  
**1030 Bussigny-**  
**près-Lausanne**  
**téléphone 021 - 87 93 81**

Heures  
d'ouverture:

lundi – vendredi

0700 – 1200 h  
1300 – 1730 h

samedi fermé

Tuyaux en béton  
Articles de canalisations  
et de routes  
Briques creuses  
BOREL  
et plots en ciment

Articles de jardins

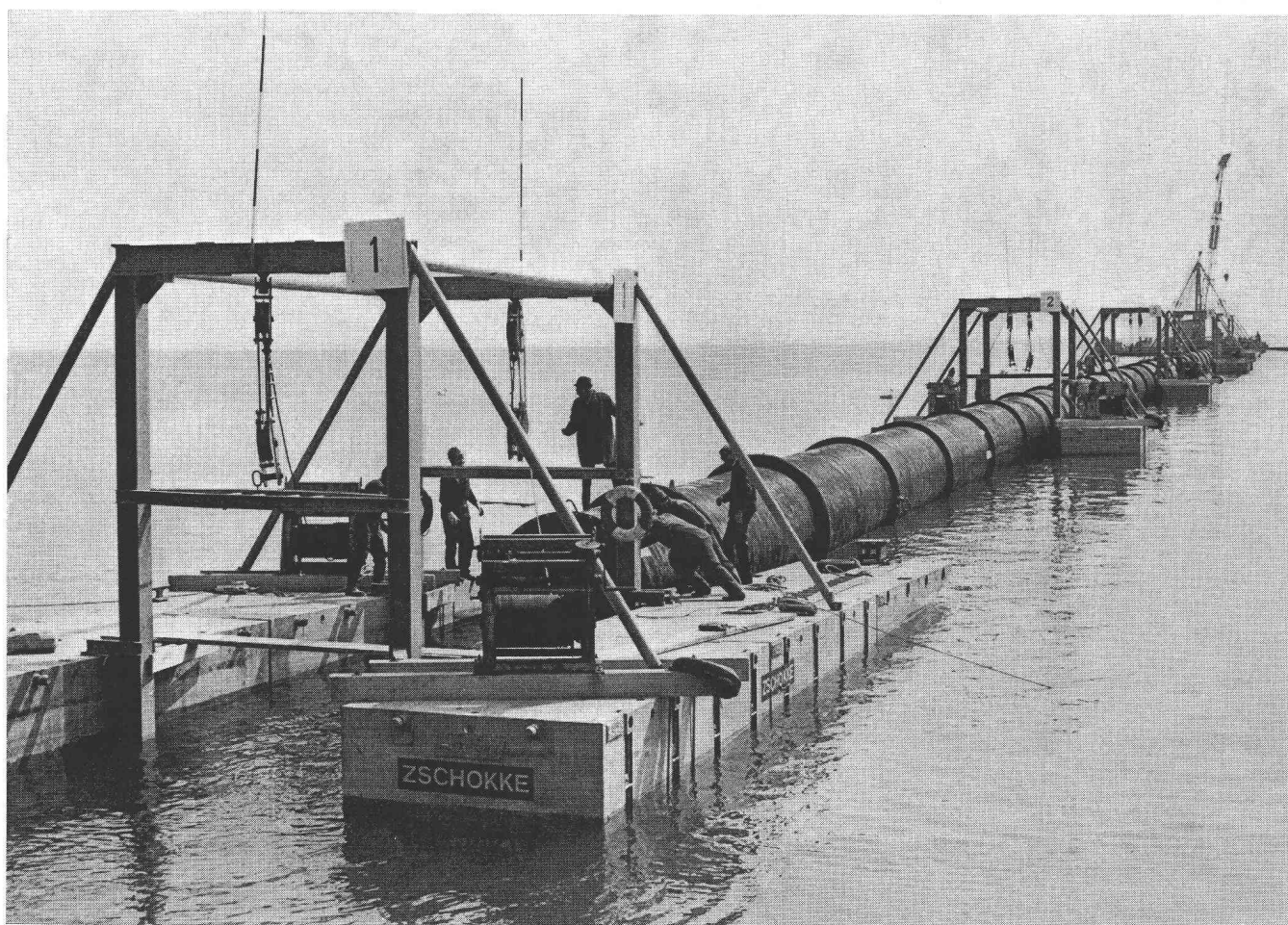
**Gravière de Montosset**  
**1141 Yens**  
**téléphone 021 - 77 11 66**  
**Sables, graviers, ballast**

Siège principal: A. Bangerter & Cie SA, Fabrique de produits en ciment, 3250 Lyss, téléphone 032 - 84 3131

# ZSCHOKKE

Génie civil et bâtiment    Travaux spéciaux    Entreprise générale    Bureau d'étude

## Travaux spéciaux



Pose d'une conduite sous lacustre dans le port d'Ouchy (VD), avril 1969  
Maître de l'ouvrage: Ville de Lausanne

### SOCIÉTÉ ANONYME CONRAD ZSCHOKKE

1207	GENÈVE	rue du 31-Décembre 42	(022) 35 12 20
6460	ALTDORF	Bahnhofstrasse 37	(044) 2 44 55
6500	BELLINZONA	Pzo Pza del Sole	(092) 5 51 41
3000	BERN	Neubrückstrasse 92	(031) 24 12 76
7000	CHUR	Quaderstrasse 18	(081) 22 08 44
5312	DOETTINGEN	Aargau	(056) 45 21 21
1700	FRIBOURG	route de Villars 1	(037) 9 20 55

### AKTIENGESELLSCHAFT CONRAD ZSCHOKKE

8045	ZÜRICH	Räffelstrasse 11	(051) 35 52 35
8045	ZÜRICH	*Uetlibergstrasse 194	(051) 35 58 11
1000	LAUSANNE	rue Sébeillon 7	(021) 24 00 42
8752	NAEFELS	Kerenzerbergstrasse	(058) 4 45 06
7320	SARGANS	St. Gallen	(085) 3 12 44
1950	SION	avenue de la Gare 8	(027) 2 31 82
3920	ZERMATT	Chalet Franzen	(028) 7 70 65

\* Abt. für Pfählungen und Spezialarbeiten



# Encore ® Araldite? — bien sûr!

Construire à l'aide de résines époxydes, c'est par exemple assembler des matériaux: ici des voussoirs préfabriqués. Construire à l'aide de résines époxydes peut encore signifier que l'on colle du béton frais sur de l'ancien, que l'on pose des membranes d'étanchéité ou des revêtements de ponts, que l'on pratique des injections de résine ou que l'on ancre des éléments en acier dans le béton ou dans le roc, que l'on applique des revêtements épais ou de sols résistant à l'usure et aux produits chimiques...

Construire à l'aide de résines époxydes Araldite signifie en tout cas: excellentes propriétés mécaniques — remarquable adhérence aux supports les plus divers — retrait extrêmement réduit — résistance élevée à l'eau et aux produits chimiques — bon comportement à long terme.

Voilà pourquoi les formulateurs utilisent des résines époxydes Araldite, des durcisseurs et des produits auxiliaires de CIBA-GEIGY comme matériaux de base pour leurs spécialités adaptées aux besoins du génie civil.

Parc des Princes  
à Paris

CIBA-GEIGY

# Swissair cherche un rêveur débrouillard capable d'imaginer (pour l'inspiration, voir ci-dessous) un fabuleux voyage...

Le parc national  
de Yellowstone  
La Grande Prairie, Arizona  
La statue de la Liberté  
Les Nations Unies  
Les plantations de tabac,  
Maryland et Virginie  
La Maison-Blanche  
Le Capitole  
Le Washington Monument  
Le Grand Canyon  
Les usines Ford à Detroit  
Le Central Park  
Les Chutes du Niagara  
Painted Desert  
Broadway  
Le désert de sel,  
Salt Lake City  
Disneyland  
Miami Beach  
Un bateau à aubes sur le  
Mississippi  
Times Square  
L'école de dauphins,  
Marineland  
Las Vegas  
Beverly Hills  
Le Pont de la Porte d'Or

Wall Street  
Ascension du Mount Evans  
(4000 m d'altitude)  
en autocar  
Les réserves d'Indiens  
Bourbon Street  
à la Nouvelle Orléans  
L'Aquarium marin  
de Floride  
Un quartier chinois  
Séjour dans un ranch,  
Arizona  
Le Centre de l'Espace  
à Houston  
Le Cap Kennedy -  
base de lancement Nasa  
Greenwich Village  
Basin Street  
à la Nouvelle Orléans  
Hollywood  
San Francisco  
L'Empire State Building  
Le delta du Mississippi  
Kings Ranch,  
près de Corpus Christi,  
Texas  
Les usines McDonnell-  
Douglas et Boeing

Les fabriques  
de conserves de viande  
à Chicago  
La 5<sup>e</sup> Avenue  
Le Rockefeller Center  
Le Musée  
de l'Art Moderne  
Metropolitan Opera  
FBI: Headquarter  
et musée  
L'Université de Harvard  
Les Rocky Mountains  
Rodeos  
Winchester Gun Museum  
Les derricks, Texas et  
Oklahoma  
L'école d'architecture  
Frank Lloyd Wright  
Le jardin botanique  
de la végétation  
des déserts  
Les aciéries à Pittsburgh  
Chicago  
Le Pentagone  
Los Alamos  
Le musée Guggenheim  
L'observatoire  
du Mount Palomar

## ...et capable de découvrir des gens qui veulent partir avec lui.

En Amérique, tout est meilleur ou pire qu'ailleurs, tout est plus beau ou plus laid. Pour un Européen, en tout cas, tout est neuf et digne d'être vu.

Mais il y a un mais: il ne suffit pas d'avoir envie de découvrir l'Amérique (pour des raisons personnelles ou professionnelles), il faut pouvoir s'offrir le voyage. Beaucoup sont obligés d'y renoncer: trop cher pour eux, ou ils ne veulent pas y aller seuls.

Voilà pourquoi Swissair est à la recherche de personnes qui, dans leur club, dans l'entreprise où elles travaillent, dans leur association professionnelle ou dans n'importe quelle autre société, pourraient réunir au moins quinze compagnons prêts à faire un voyage en groupe aux Etats-Unis.

Les vols en groupe, en effet, permettent de réduire considérablement les tarifs aériens normaux, et Swissair se charge d'organiser, en collaboration avec de grandes agences de voyages, des voyages quasiment

individuels, répondant aux goûts les plus variés. (Ne limitez pas vos projets à l'Amérique du Nord mais choisissez également d'autres continents ou l'Europe.)

*Si vous connaissez quinze personnes d'humeur voyageuse, ayant les mêmes intérêts, et si l'expérience vous tente, vous êtes l'homme ou la femme qu'il nous faut. Il ne vous reste qu'à remplir le coupon ci-dessous. A moins que vous ne préfériez vous adresser à votre agence de voyages IATA.*

*A l'adresse de Swissair:*

Réunir au moins quinze personnes disposées à faire un voyage en groupe: cette idée me plaît. Veuillez me dire comment je dois m'y prendre.

Nom: \_\_\_\_\_

Adresse: \_\_\_\_\_

Téléphone: \_\_\_\_\_ 20

*Découper et adresser à Swissair/RV, Gare de Cornavin, 1211 Genève*

