

Objekttyp: **FrontMatter**

Zeitschrift: **Bulletin technique de la Suisse romande**

Band (Jahr): **98 (1972)**

Heft 18: **53e Comptoir Suisse, Lausanne, 9-24 septembre 1972**

PDF erstellt am: **12.09.2024**

Nutzungsbedingungen

Die ETH-Bibliothek ist Anbieterin der digitalisierten Zeitschriften. Sie besitzt keine Urheberrechte an den Inhalten der Zeitschriften. Die Rechte liegen in der Regel bei den Herausgebern.

Die auf der Plattform e-periodica veröffentlichten Dokumente stehen für nicht-kommerzielle Zwecke in Lehre und Forschung sowie für die private Nutzung frei zur Verfügung. Einzelne Dateien oder Ausdrucke aus diesem Angebot können zusammen mit diesen Nutzungsbedingungen und den korrekten Herkunftsbezeichnungen weitergegeben werden.

Das Veröffentlichen von Bildern in Print- und Online-Publikationen ist nur mit vorheriger Genehmigung der Rechteinhaber erlaubt. Die systematische Speicherung von Teilen des elektronischen Angebots auf anderen Servern bedarf ebenfalls des schriftlichen Einverständnisses der Rechteinhaber.

Haftungsausschluss

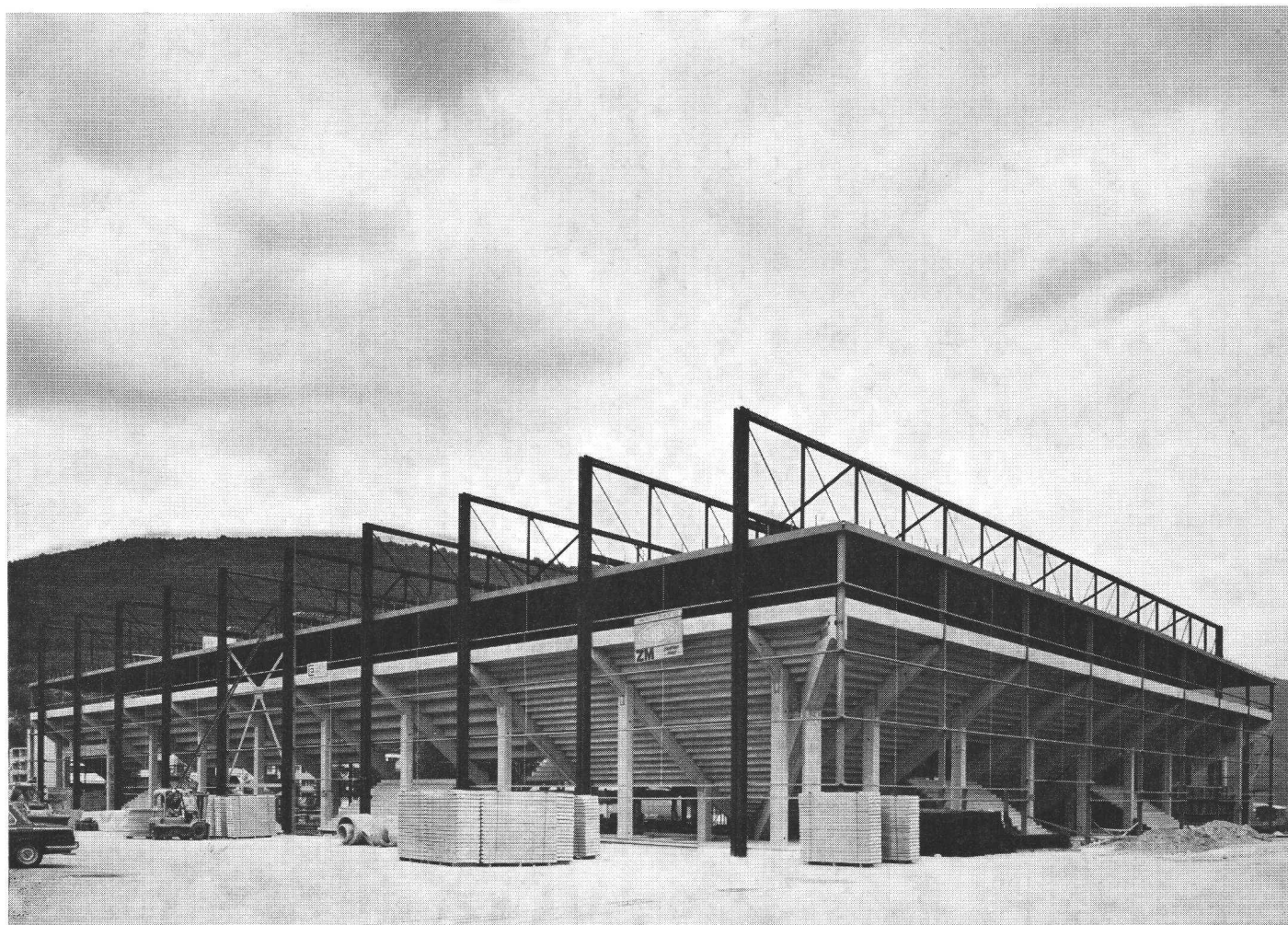
Alle Angaben erfolgen ohne Gewähr für Vollständigkeit oder Richtigkeit. Es wird keine Haftung übernommen für Schäden durch die Verwendung von Informationen aus diesem Online-Angebot oder durch das Fehlen von Informationen. Dies gilt auch für Inhalte Dritter, die über dieses Angebot zugänglich sind.

BULLETIN TECHNIQUE DE LA SUISSE ROMANDE

53^e COMPTOIR SUISSE, LAUSANNE
9-24 SEPTEMBRE 1972



98^e année N° **18** Pages 293-304



Voir page 304 du présent numéro

Couverture de la patinoire de Bienne
Maître de l'ouvrage: Coopérative de la patinoire de la ville de Bienne
Architecte: M. Otto Leuenberger, arch. dipl. ETH à Bienne
Ingénieurs: MM. P. Messerli et Ch. Grossenbacher,
ing. ETH/EPUL/SIA à Neuchâtel
Entreprise de constructions métalliques: Zwahlen & Mayr S.A. à Aigle.