

Objektyp: **Advertising**

Zeitschrift: **Bulletin technique de la Suisse romande**

Band (Jahr): **98 (1972)**

Heft 26: **SIA spécial, no 7, 1972**

PDF erstellt am: **13.09.2024**

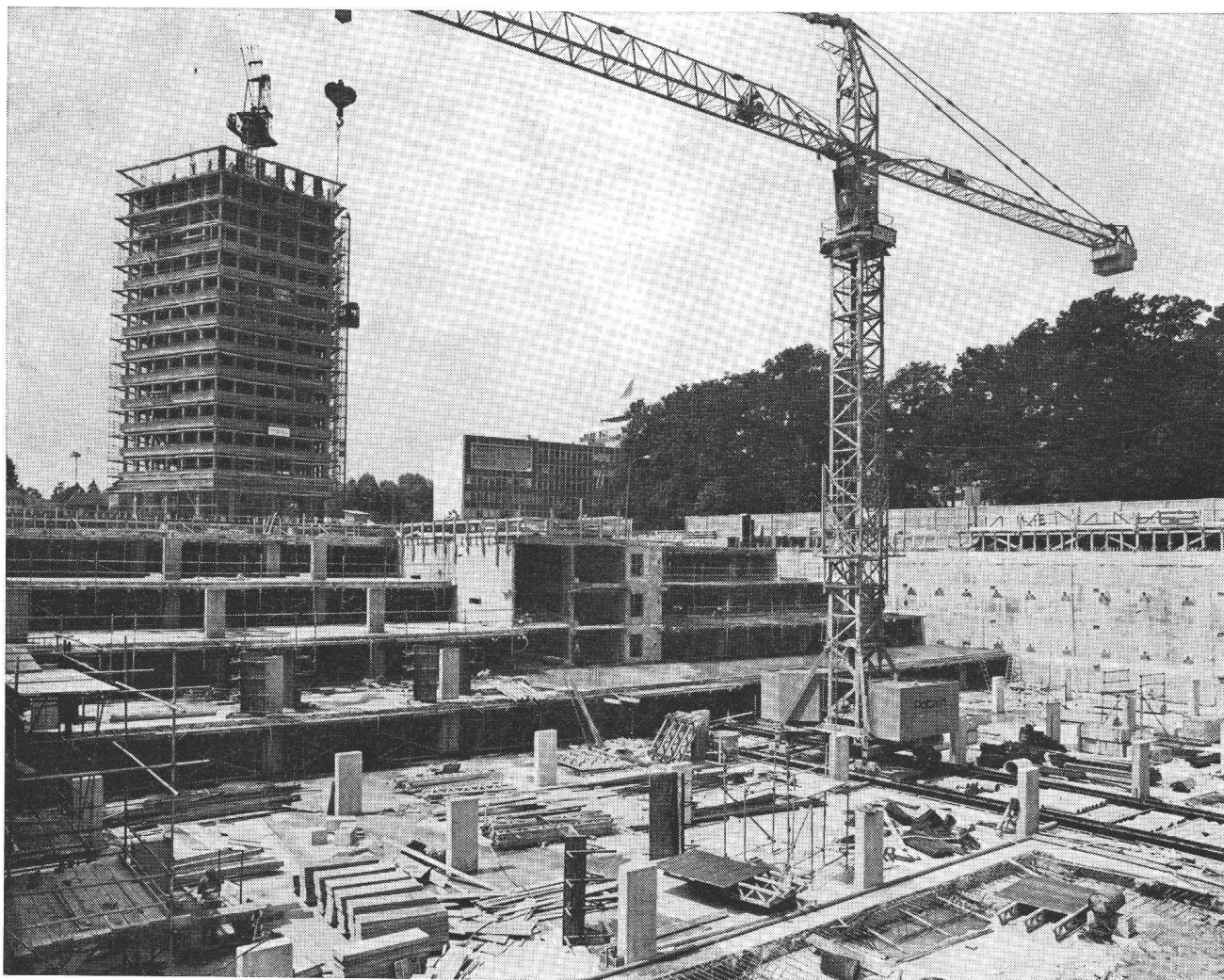
Nutzungsbedingungen

Die ETH-Bibliothek ist Anbieterin der digitalisierten Zeitschriften. Sie besitzt keine Urheberrechte an den Inhalten der Zeitschriften. Die Rechte liegen in der Regel bei den Herausgebern. Die auf der Plattform e-periodica veröffentlichten Dokumente stehen für nicht-kommerzielle Zwecke in Lehre und Forschung sowie für die private Nutzung frei zur Verfügung. Einzelne Dateien oder Ausdrucke aus diesem Angebot können zusammen mit diesen Nutzungsbedingungen und den korrekten Herkunftsbezeichnungen weitergegeben werden. Das Veröffentlichen von Bildern in Print- und Online-Publikationen ist nur mit vorheriger Genehmigung der Rechteinhaber erlaubt. Die systematische Speicherung von Teilen des elektronischen Angebots auf anderen Servern bedarf ebenfalls des schriftlichen Einverständnisses der Rechteinhaber.

Haftungsausschluss

Alle Angaben erfolgen ohne Gewähr für Vollständigkeit oder Richtigkeit. Es wird keine Haftung übernommen für Schäden durch die Verwendung von Informationen aus diesem Online-Angebot oder durch das Fehlen von Informationen. Dies gilt auch für Inhalte Dritter, die über dieses Angebot zugänglich sind.

Béton armé



Parking des Nations, Genève
Maître de l'ouvrage: FIPOI
Entreprise générale: General Parking SA, Genève
Architecte: F. Mentha, Genève
Ingénieurs: Bureau d'études, SA Conrad ZSCHOKKE

A l'arrière-plan: Bâtiment-tour; agrandissement 1969 de l'Union internationale des télécommunications (UIT), Genève
Maître de l'ouvrage: UIT
Architectes: A. et D. Bordigoni; J.-L. Ardin, Genève
Ingénieurs: M. Humbert et J.-J. Seiler, Genève
Exécution en association; état des travaux juillet 1971

SOCIÉTÉ ANONYME CONRAD ZSCHOKKE

1207	GENÈVE	r. du 31-Décembre 42	022 35 12 20	8045	ZÜRICH	Räffelstrasse 11	01 35 52 35
6460	ALTDORF	Bahnhofstrasse 37	044 2 44 55	8045	ZÜRICH	Pfählungen u. Spezialarbeiten	
6500	BELLINZONA	Pzo Pza del Sole	092 25 51 41			Uetlibergstrasse 194	01 35 58 11
3000	BERN	Neubrückestrasse 92	031 24 12 76	1000	LAUSANNE	rue Sébeillon 7	021 24 00 42
5200	BRUGG	Eröhlichstrasse 55	056 41 73 73	8752	NÄFELS	Kerenzerbergstrasse	058 4 45 06
7000	CHUR	Quaderstrasse 18	081 22 08 44	7320	SARGANS		085 3 12 44
5312	DÖTTINGEN		056 45 21 21	1950	SION	avenue de la Gare 8	027 2 31 82
1700	FRIBOURG	route de Villars 1	037 24 20 55	3920	ZERMATT	Chalet Franzen	028 7 70 65