

Objektyp: **Advertising**

Zeitschrift: **Bulletin technique de la Suisse romande**

Band (Jahr): **99 (1973)**

Heft 10: **L'autoroute du Léman et ses ouvrages**

PDF erstellt am: **10.07.2024**

### **Nutzungsbedingungen**

Die ETH-Bibliothek ist Anbieterin der digitalisierten Zeitschriften. Sie besitzt keine Urheberrechte an den Inhalten der Zeitschriften. Die Rechte liegen in der Regel bei den Herausgebern. Die auf der Plattform e-periodica veröffentlichten Dokumente stehen für nicht-kommerzielle Zwecke in Lehre und Forschung sowie für die private Nutzung frei zur Verfügung. Einzelne Dateien oder Ausdrucke aus diesem Angebot können zusammen mit diesen Nutzungsbedingungen und den korrekten Herkunftsbezeichnungen weitergegeben werden. Das Veröffentlichen von Bildern in Print- und Online-Publikationen ist nur mit vorheriger Genehmigung der Rechteinhaber erlaubt. Die systematische Speicherung von Teilen des elektronischen Angebots auf anderen Servern bedarf ebenfalls des schriftlichen Einverständnisses der Rechteinhaber.

### **Haftungsausschluss**

Alle Angaben erfolgen ohne Gewähr für Vollständigkeit oder Richtigkeit. Es wird keine Haftung übernommen für Schäden durch die Verwendung von Informationen aus diesem Online-Angebot oder durch das Fehlen von Informationen. Dies gilt auch für Inhalte Dritter, die über dieses Angebot zugänglich sind.



**Décoffrez plus vite avec Guritherm.**

**Parce qu'elle accélère le durcissement du béton.  
Parce qu'elle retient l'eau dans le béton.  
Parce qu'elle protège le béton de la chaleur.**

Si vous avez utilisé la natte pour béton Guritherm\* l'hiver dernier contre le froid, (et vous n'êtes pas le seul à l'avoir fait), vous l'emploierez avec le même succès contre la chaleur.

Paradoxal? Nullement. Car Guritherm isole le béton de la chaleur du soleil tout en retenant sa chaleur interne et son humidité.

Les résistances à la compression et à la traction augmentent ainsi fortement, c'est évident. Tout aussi évident que la disparition du risque de rupture due au retrait initial.

En outre l'arrosage devient superflu, ce qui élimine par le fait même tout risque de choc thermique.

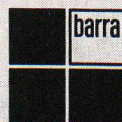
Mais voici le plus important de l'histoire: le béton peut être décoffré plusieurs jours plus tôt.

Vous voyez donc que la natte pour béton Guritherm, d'une solidité à toute épreuve est bon an, mal an un investissement rentable. Demandez donc dès aujourd'hui une documentation complète.

\* Mousse synthétique prise en sandwich entre deux feuilles de plastique, munie d'oeillets de fixation, nattes de 5 x 1,3 m, poids 1,4 kg/m<sup>2</sup>.

**GURITHERM<sup>®</sup>**  
**Natte pour béton**

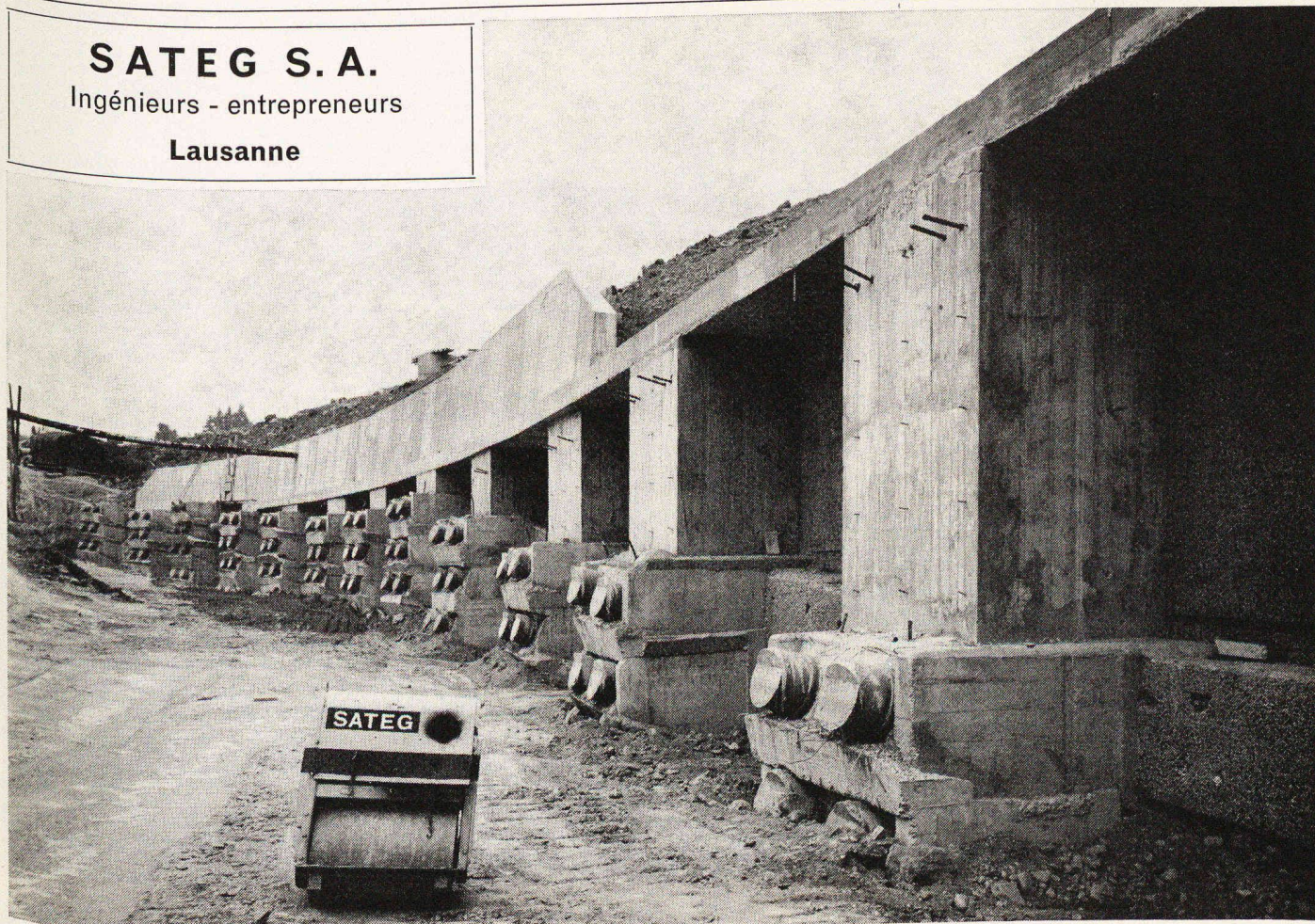
pour un béton de qualité supérieure



Meynadier + Cie SA, 1003 Lausanne,  
avenue Ruchonnet 3, tél. 021/23 13 44,  
Zurich, Berne, Lucerne, Bellinzone, Coire.



**SATEG S.A.**  
Ingénieurs - entrepreneurs  
Lausanne



N9 — Puits ancrés du Dalley

Photo H. Germond

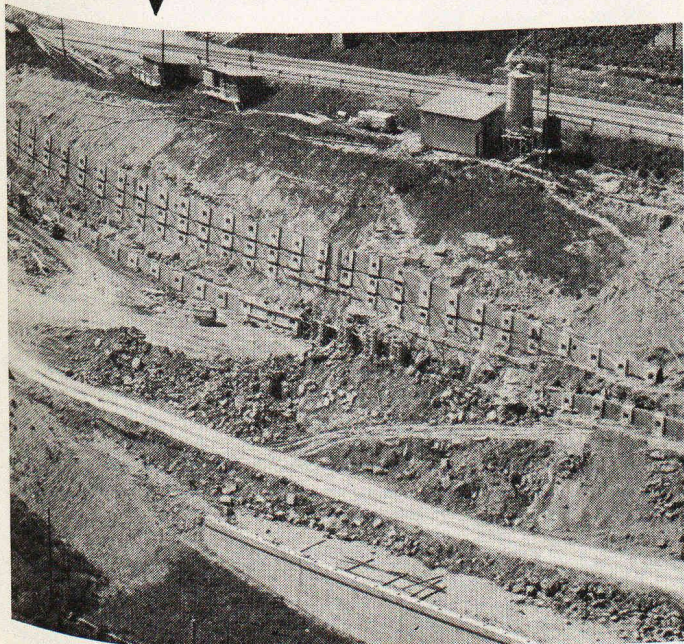


## SIF GROUTBOR S.A.

14, av. du Tir-Fédéral — 1020 RENENS

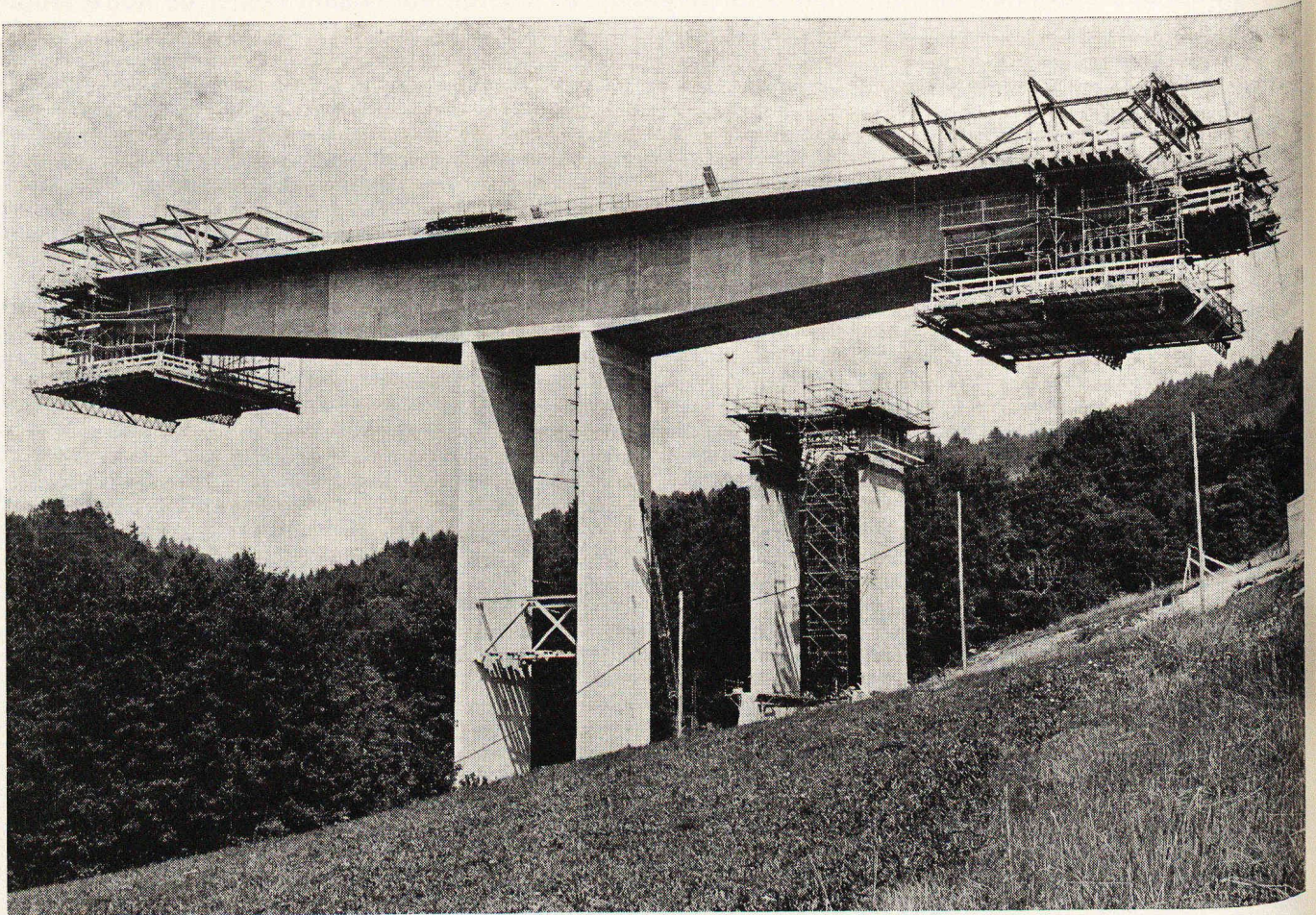
Sur le tronçon traité dans ce numéro,  
SIF — GROUTBOR a exécuté les travaux suivants :

- Tunnels de Flonzaley: injections de consolidation de la zone de moraine
- Tunnels de Flonzaley: ancrages et drainages de la tête Ouest
- Lot 422: ancrages du mur de soutènement
- Lot 421: ancrages des murs de soutènement (tirants réinjectables SIF - TMD)
- Lot 420: ancrages du mur de soutènement
- Tranchée de Converney: drainages
- Voir également texte rédactionnel à la page 210.



Mur ancré du Lot 420





AR 1224 Ponts sur la Paudèze

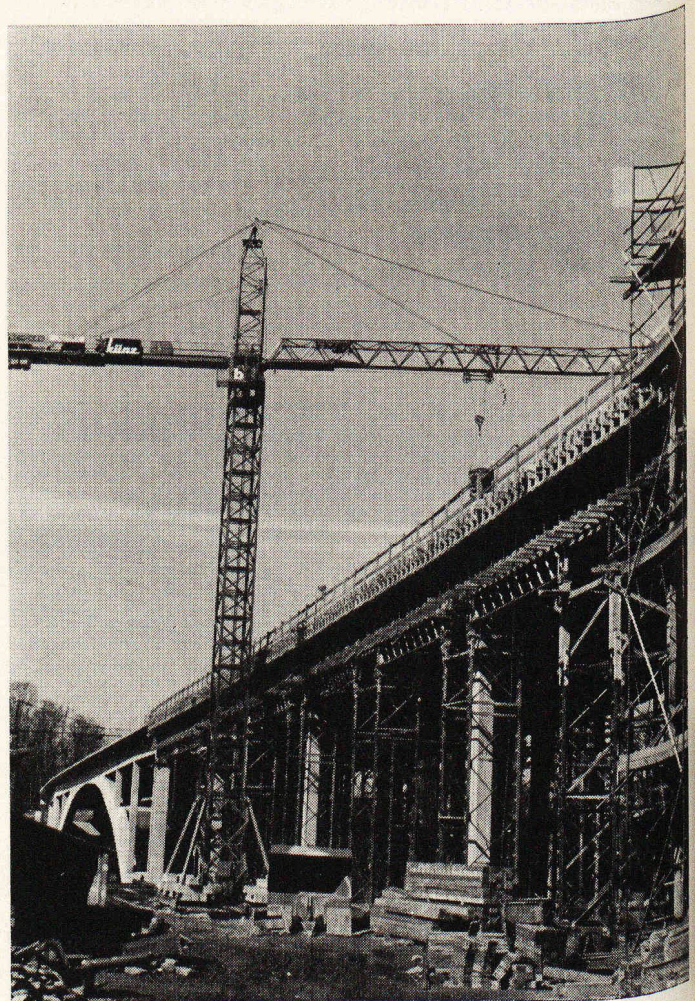
CONSORTIUM



**ZÜBLIN**

**ZSCHOKKE**

**LAUSANNE**



AR 1102 Pont sur le Flon





Le Consortium

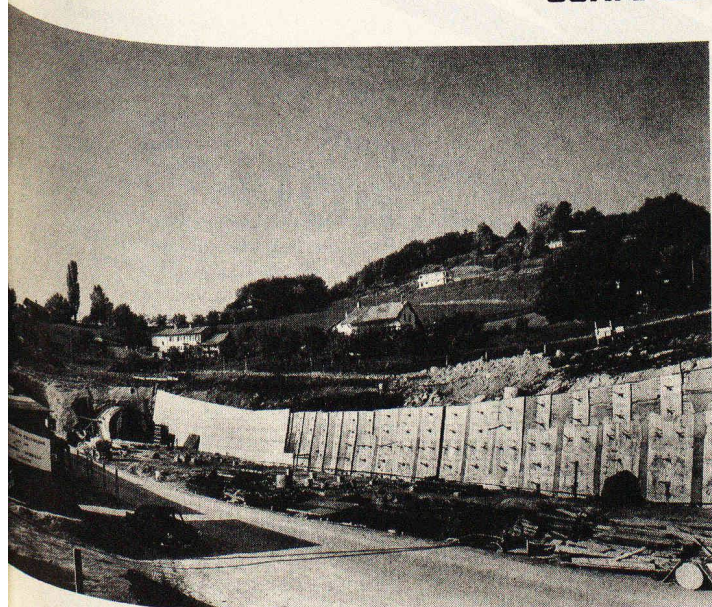
**S.A. CONRAD ZSCHOKKE**  
LAUSANNE

**H. R. SCHMALZ S.A.**  
LAUSANNE

a exécuté les lots

**ZSCHOKKE**

des tunnels du Flonzaley  
et du Chauderon



Escalier mobile  
Un maximum d'avantages  
Un minimum d'espace

Mod. 1 75/150  
Mod. 3 70/130 (év. 65/120)

**FELDMANN & CO SA 3250 LYSS**  
CONSTRUCTIONS EN BOIS Téléphone (032) 84 11 84

imprimerie  
**la concorde**

éditions  
procédés typo-offset-ibm  
reliures à anneaux  
wiro-multo-flexo

**lausanne**

terreux 29-31  
téléphone 021/20 19 91

**bbs**

Nous cherchons

**Dessinateurs  
ou Dessinatrices**

en béton armé et génie civil pour notre  
bureau à Berne.

Bonne occasion d'apprendre la langue  
allemande, possibilité d'être transféré plus  
tard dans un groupe de projets au direction  
de travaux à l'étranger.

Veillez nous écrire ou téléphoner à:

**Balzari Blaser Schudel**  
**Ingénieurs et planificateurs**

3006 Berne Kramburgstrasse 14  
tél. 031 44 69 11

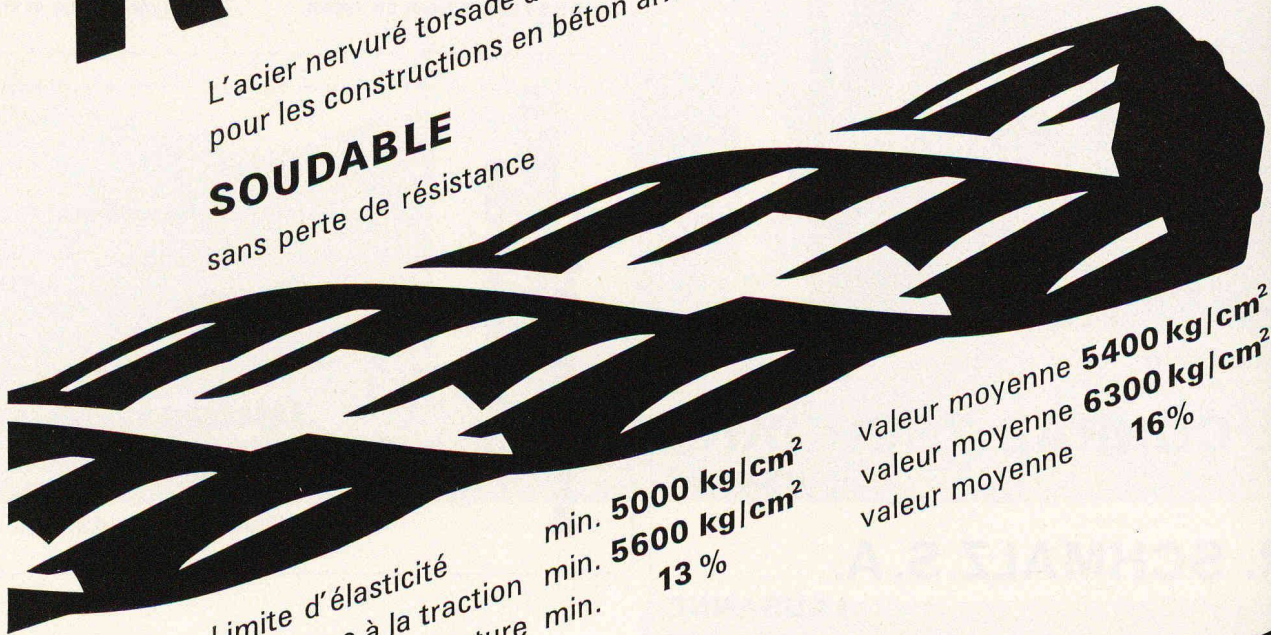


# ROLL-S

L'acier nervuré torsadé à froid III b  
pour les constructions en béton armé

**SOUDABLE**

sans perte de résistance

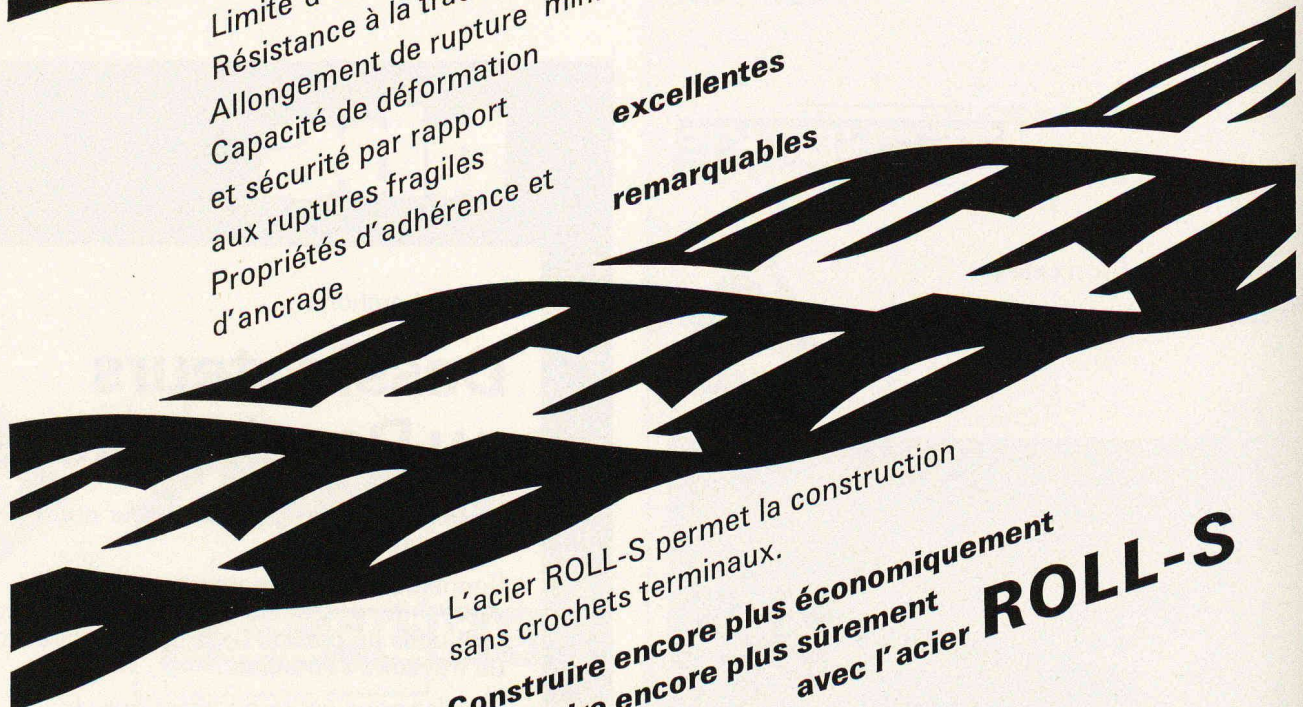


Limite d'élasticité  
Résistance à la traction  
Allongement de rupture  
Capacité de déformation  
et sécurité par rapport  
aux ruptures fragiles  
Propriétés d'adhérence et  
d'ancrage

min. **5000 kg/cm<sup>2</sup>**  
min. **5600 kg/cm<sup>2</sup>**  
min. **13 %**

valeur moyenne **5400 kg/cm<sup>2</sup>**  
valeur moyenne **6300 kg/cm<sup>2</sup>**  
valeur moyenne **16 %**

**excellentes**  
**remarquables**



L'acier ROLL-S permet la construction  
sans crochets terminaux.

**Construire encore plus économiquement**  
**Construire encore plus sûrement**  
avec l'acier **ROLL-S**

**VON ROLL**

VON ROLL S.A.  
4563 Gerlafingen