

Objektyp: **Advertising**

Zeitschrift: **Bulletin technique de la Suisse romande**

Band (Jahr): **99 (1973)**

Heft 18: **SIA spécial, no 3, 1973**

PDF erstellt am: **05.08.2024**

### **Nutzungsbedingungen**

Die ETH-Bibliothek ist Anbieterin der digitalisierten Zeitschriften. Sie besitzt keine Urheberrechte an den Inhalten der Zeitschriften. Die Rechte liegen in der Regel bei den Herausgebern. Die auf der Plattform e-periodica veröffentlichten Dokumente stehen für nicht-kommerzielle Zwecke in Lehre und Forschung sowie für die private Nutzung frei zur Verfügung. Einzelne Dateien oder Ausdrucke aus diesem Angebot können zusammen mit diesen Nutzungsbedingungen und den korrekten Herkunftsbezeichnungen weitergegeben werden. Das Veröffentlichen von Bildern in Print- und Online-Publikationen ist nur mit vorheriger Genehmigung der Rechteinhaber erlaubt. Die systematische Speicherung von Teilen des elektronischen Angebots auf anderen Servern bedarf ebenfalls des schriftlichen Einverständnisses der Rechteinhaber.

### **Haftungsausschluss**

Alle Angaben erfolgen ohne Gewähr für Vollständigkeit oder Richtigkeit. Es wird keine Haftung übernommen für Schäden durch die Verwendung von Informationen aus diesem Online-Angebot oder durch das Fehlen von Informationen. Dies gilt auch für Inhalte Dritter, die über dieses Angebot zugänglich sind.





## Soumettez PAVAROC à l'épreuve du feu!

PAVAROC ne brûle pas, car PAVAROC est un panneau de fibres minérales et, de ce fait, incombustible. Il répond donc aux exigences de la sécurité, mais il est également agréable pour l'œil et sera ainsi appliqué aussi bien dans les bâtiments neufs, les plus modernes, que dans la rénovation d'immeubles anciens. D'autre part, PAVAROC est un absorbant puissant du bruit et crée partout des conditions acoustiques favorables. Le montage des panneaux

PAVAROC se fait aisément et rapidement au moyen d'un ingénieux système de suspension métallique. Ils sont livrables en divers dessins conformes aux conceptions actuelles et en plusieurs formats. Leur surface blanchie et finie ne nécessite aucun traitement ultérieur par le peintre.

PAVAROC, le panneau incombustible de fibres minérales.

Pavatex SA  
Rigistrasse 8  
6330 Cham  
Tél. 042/36 55 68

**pavaroc**®

K 73



Coupon  
Veuillez faire parvenir une documentation concernant les  
panneaux PAVAROC à l'adresse ci-dessous:

Nom/Raison sociale

Rue

No post./Localité



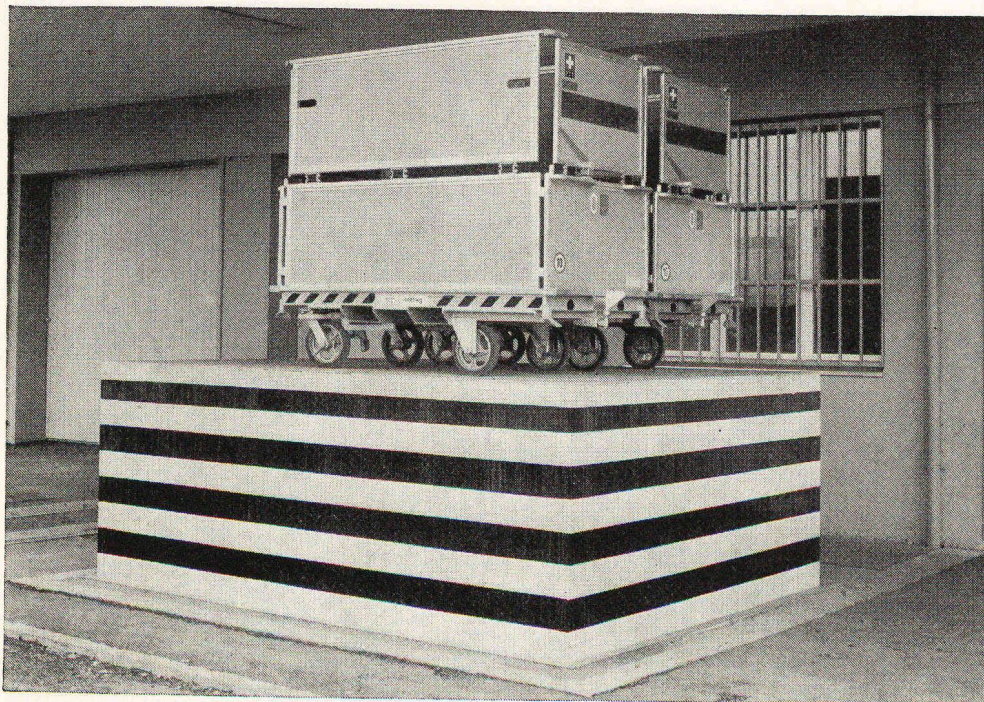


Plate-formes de levage  
et monte-charge  
hydrauliques pour  
manutention rapide  
et rationnelle

Demandez sans engagement  
notre documentation détaillée

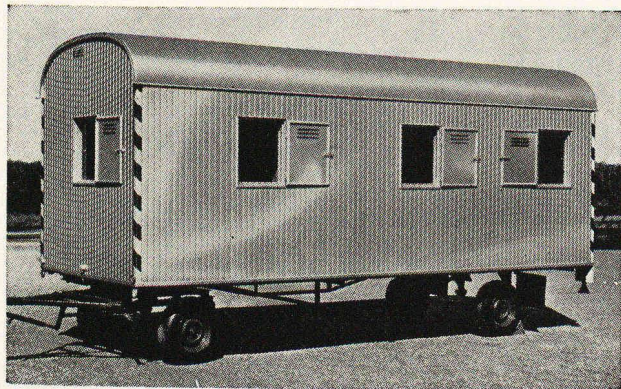
Par nos types standardisés  
vous vous procurez des avantages énormes

**GIROUD — OLMA SA**

**GIROUD  
-OLMA**

Constructions  
mécaniques et métalliques

4600 Olten, tél. 062/21 40 14



### Roulottes de chantier JODAG

1 axe, longueurs : 3-5 m.  
2 axes, longueurs : 4-8 m.

#### Revêtement extérieur en MÉTAL

Revêtement intérieur en « Sperrtec »  
Isolation irréprochable des parois et du toit  
Porte avec cadre métallique  
Fenêtre avec volet métallique

Demandez notre offre



R. Rigling & Cie, 1023 Crissier  
Tél. (021) 34 58 37, 1, ch. de l'Esparcette

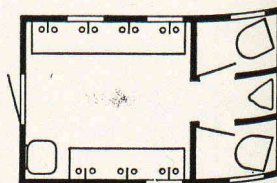
**RIGLING**

R. Rigling & Cie, 8050 Zurich-Cerlikon  
Tél. (01) 50 15 30, Leutschenbachstr. 44



### Roulottes JODAG avec installation sanitaire

vous offrent ordre et hygiène pour un prix étonnant



TW 3501 A

2 W.-C., 1 urinoir,  
2 lavabos en  
acier chromé,  
7 robinets mélangeurs,  
2 chauffages infrarouge 1500 W.,  
1 chauffe-eau électrique  
de 80 l.



# DOCUMENTATION GÉNÉRALE

Extraits d'articles de revues suisses et étrangères reçues par le « Bulletin technique » et déposées à la Bibliothèque de l'École polytechnique fédérale de Lausanne, avenue de Cour 33, où elles peuvent être consultées.  
N. B. — L'indice figurant en tête et à droite de chaque extrait est celui de la « Classification décimale universelle ».

## Mécanique appliquée

BT 5522 621.039  
*Der Einsatz der Kernenergie für die Elektrizitätsversorgung des Kantons Bern.* A. MEICHLE.  
Revue technique suisse, 70<sup>e</sup> année, n° 24/25, 14 juin 1973, p. 507-511, 3 fig.

L'article présente l'organisation des Forces motrices berboises S.A. et les installations dont elles disposent ; il relève aussi la progression continue des besoins en énergie électrique et la manière dont leur couverture est assurée, sans oublier de montrer comment est conçue, à cet égard, la mise à contribution de l'énergie nucléaire.

## Electrotechnique

BT 5523 621.313.32  
*Caractéristiques de régulation de machines synchrones.* H. EGGELING.  
Revue Brown-Boveri, tome 60, n° 5, mai 1973, p. 212-217, 5 fig., 1 tabl.

La caractéristique stationnaire des machines synchrones raccordées à un réseau doit, par une action appropriée sur le régulateur de tension, être adaptée aux conditions de fonctionnement spécifiques. Ce n'est que par une régulation selon une caractéristique déterminée que l'on peut obtenir la répartition souhaitée de la puissance réactive. En parlant d'une répartition simple des principes fondamentaux, l'auteur décrit des exemples de fonctionnement typiques en vue de fournir à l'ingénieur chargé de l'établissement de projets et au spécialiste de l'exploitation les informations nécessaires pour le choix et l'ajustage de la caractéristique qui convient.

BT 5524 621.396.7 ; 624.073  
*Panneaux de protection d'antennes en mousse rigide de polyuréthane.* P. HÜGLI.  
Bull. techn. PTT, n° 6, 1973, p. 242-247, 7 fig.

Les antennes à faisceaux dirigés sont responsables dans une large mesure de la fiabilité des liaisons à micro-ondes. Les influences du vent, de la neige et de la glace sur les antennes peuvent causer une perte sensible de la qualité pour la transmission des informations. Pour la protection contre les intempéries, la mousse rigide de polyuréthane convient parfaitement. Les recherches concernant les effets de transmission et de réflexion de ce matériau ont montré qu'il permet de réaliser de bonnes fenêtres pour les ondes électromagnétiques de fréquences allant au moins jusqu'à 12 GHz.

BT 5525 621.316.72  
*Méthode et dispositifs pour le déphasage des tensions triphasées.* P. I. POPESCU, G. SLAPCIU.  
L'Energia elettrica, tome L, n° 1, janvier 1973, p. 50-53, 6 fig.

Les auteurs présentent une méthode originale de déphasage dans le cas de systèmes électriques triphasés. Sur cette méthode, deux schémas ont été réalisés qui permettent d'effectuer des décalages de tensions triphasées ainsi que la symétrisation de leurs phases.

En présentant les schémas et dispositifs réalisés, les auteurs envisagent leur application, en premier lieu dans les installations de réglage et de vérification d'instruments électriques de mesure.

## Génie

BT 5526 628.81  
*Sistema di riscaldamento nelle antiche terme pompeiane.* A. IORIO.  
Il Calore, 43<sup>e</sup> année, n° 11, novembre 1972, p. 524-538, 16 fig., 2 tabl.

Dans l'article, on décrit le fonctionnement d'une installation typique telle qu'elle peut être déduite des éléments fournis par les thermes de Pompéi, sur la base de la littérature y relative et des observations faites directement sur place, en analysant techniquement les problèmes de détail qui justifient les interprétations proposées.



Les échafaudages suspendus SSS sont absolument sûrs, parce qu'ils...

- présentent des dispositifs de sécurité minutieusement élaborés, tels que freins électromagnétiques, engrenage à vis sans fin autobloquant, sûretés automatiques contre la rupture du câble principal ou du mécanisme de levage, câbles de sécurité supplémentaires,
- répondent aux prescriptions de la CNA,
- tiennent automatiquement la position horizontale de la plate-forme de travail,
- présentent une commande centrale qui peut être actionnée par un seul homme,
- possèdent des étriers porteurs spéciaux dont aucune pièce ne peut gêner l'ouvrier,
- sont conçus de façon pratique, étudiés dans tous leurs détails et
- ont abondamment fait leurs preuves.

Nos échafaudages suspendus (qui s'obtiennent aussi en location) sont les plus sûrs.

Aperçu de notre programme de livraison :  
**installations de transport, transporteurs à ruban, convoyeurs à rouleaux et à galets, convoyeurs à rouleaux à retenue, transporteurs à chaîne, transporteurs circulaires, transporteurs verticaux, entrepôts traversants, installations de transport pour produits en vrac, monte-charge, ascenseurs, etc.**



**Suter-Strickler  
Fils SA**

Fabrique de machines  
8810 Horgen  
Tél. 01/725 26 24  
1025 St-Sulpice  
Tél. 021/25 78 96

# Coupon

Nous nous intéressons à **18.2**

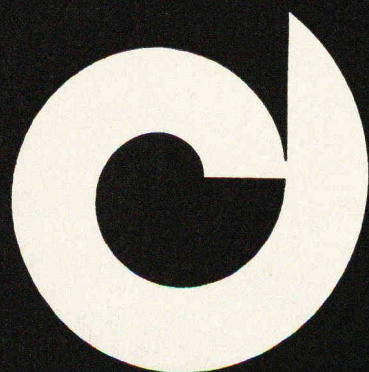
Entreprise \_\_\_\_\_

Personne  
compétente \_\_\_\_\_

Veuillez prendre contact avec notre  
collaborateur.



**pour chauffage central  
et production d'eau chaude**



**chaudières  
cipag**

**automatiques — simples — économiques**

**cipag sa - vevey**

**bâle - zürich**

**Un nom sûr  
dans la  
construction!**

**ZSCHOKKE**



**TUNYDA**

**La station  
d'épuration  
avantageuse pour  
communes  
de 200 à 1600  
habitants**

Demandez une offre forfaitaire, sans  
engagement pour vous.

**Dr. Charles Leu**  
Ingénieur-chimiste 1880 Bex  
Téléphone 025 / 5 23 13





Escalier mobile  
Un maximum d'avantages  
Un minimum d'espace

Mod. 1 75/150  
Mod. 3 70/130 (év. 65/120)

**FELDMANN & CO SA 3250 LYSS**

CONSTRUCTIONS EN BOIS Téléphone (032) 84 11 84  
COMPTOIR SUISSE, Halle 1, Stand 54

**imprimerie  
la concorde**

éditions  
procédés typo-offset-ibm  
reliures à anneaux  
wiro-multo-flexo

**lausanne**

terreaux 29-31  
téléphone 021/20 19 91

Nous élaborons à Lausanne le projet et la réalisation de la 1<sup>re</sup> étape de la nouvelle Ecole Polytechnique Fédérale pour plus de 2000 étudiants.

Quel

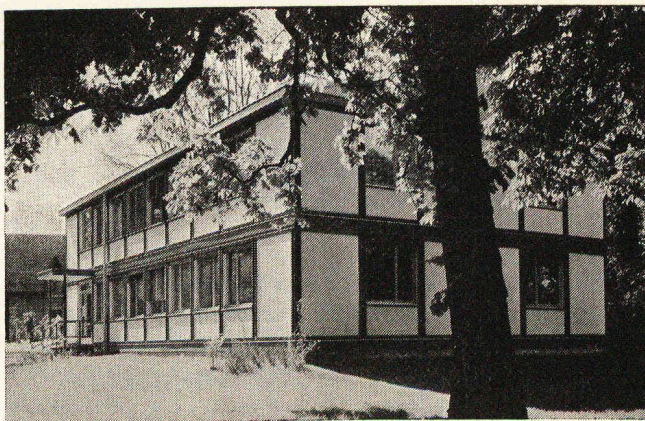
**architecte-technicien  
dessinateur en bâtiment**

viendrait se joindre à notre jeune équipe ?

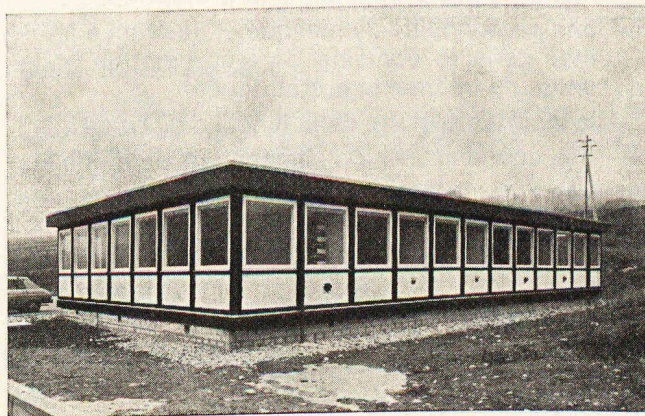
Nous cherchons avant tout des personnes désireuses de dessiner des plans d'exécution, de calculer des devis, d'élaborer des dossiers d'appel d'offres.

Les candidats cherchant à développer leur expérience dans les domaines mentionnés ci-dessus et ayant de bonnes connaissances de français, sont priés d'adresser leur offre de services (avec curriculum vitae) ou de téléphoner à :

Zweifel + Strickler + Associés, av. de Cour 61,  
1007 Lausanne. Tél. (021) 27 42 42.



**Nouveau : villas types A.N.B.  
Pavillons d'occasion**



**Construction industrielle  
démontable, à l'usage  
d'administrations et bureaux,  
écoles, hôpitaux, etc.**

SCIERIE - CHARPENTE  
MENUISERIE

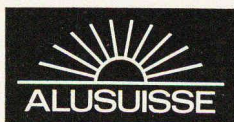


CONSTRUCTIONS  
PRÉFABRIQUÉES

**ENTREPRISE LOUIS DURET**

Bureaux et usine :  
1211 Villetle-Genève, 35, route de Sierne  
Téléphone 47 26 66





Dans le but de développer ses activités dans le domaine des bâtiments préfabriqués dans la région de

### MARSEILLE

notre filiale ALESA Alusuisse Engineering SA recherche un

### architecte ou ingénieur

possédant:

- une expérience d'environ 10 ans dans le bâtiment, de préférence dans la préfabrication
- une personnalité dynamique et désirant s'affirmer dans le domaine de la promotion et la vente de bâtiments préfabriqués.
- la maîtrise parfaite de la langue française
- des connaissances d'allemand et/ou d'anglais

ainsi qu'un

### dessinateur-projeteur

possédant :

- une expérience d'environ 5 ans dans le bâtiment, de préférence dans la préfabrication
- la maîtrise de la langue française et des connaissances d'allemand

La tâche sera :

- d'adapter notre système de préfabrication au style méditerranéen
- de collaborer avec un bureau d'architecture du Midi
- d'entrer en contact avec des entreprises locales
- de rechercher une clientèle intéressée par l'achat de bâtiments préfabriqués
- de surveiller les chantiers
- de représenter notre bureau d'étude de Zurich qui fournira son assistance en cas de besoin.

Les personnes intéressées par ces 2 positions sont priées d'envoyer leurs offres par écrit en y joignant un curriculum vitae et les certificats usuels, à notre service du personnel.

**Aluminium Suisse SA**, Buckhauserstrasse 11,  
8048 Zurich, tél. (01) 54 80 80.

# ZSCHOKKE

désire engager pour son bureau d'études un

### dessinateur-constructeur en béton armé

en vue de l'élaboration de grands projets en génie civil, bâtiment et industrie (avant-projets, projets d'exécution, descriptifs des travaux, surveillance des chantiers).

Faire offres à :

**S.A. Conrad Zschokke**  
42, rue du 31-Décembre  
1207 GENÈVE

ou téléphoner au 35 12 20, int. 301.

### Municipalité de Pully

La Municipalité de Pully met au concours un poste de

### dessinateur ou dessinatrice-géomètre

pour le Bureau du Cadastre de la Direction des Travaux.

Activité intéressante et variée (bureau et terrain).

Traitement en rapport avec l'aptitude et l'expérience professionnelles du candidat. Avantages sociaux d'une grande administration.

Entrée en fonctions : 1<sup>er</sup> décembre 1973 ou à convenir.

Discrétion assurée.

Le cahier des charges peut être obtenu au Greffe municipal.

Les offres manuscrites, avec curriculum vitae, sont à adresser à la Municipalité de Pully jusqu'au 4 septembre 1973.

MUNICIPALITÉ DE PULLY



Dans immeuble en construction, chemin des Diablerets, à proximité avenue de Beaumont, à Lausanne, dès le 15 octobre 1973, à louer

### locaux commerciaux

80 m<sup>2</sup> environ

Convieraient pour bureaux dessinateur, garderie d'enfants, etc.

Possibilité d'aménagement au gré du preneur.

Loyer mensuel : Fr. 835.— + charges.

Pour traiter 22-2631  
GÉRANCE IMMOBILIÈRE PIERRE CHASSOT, 3, chemin du Cap, Lausanne, tél. (021) 28 69 93.

Je cherche pour EPFL, neuf ou occasion, « Calcul différentiel intégral » par M. Blanc.

Edité par Multi-office, Lausanne.

Faire offre sous chiffre BT 106 à IVA SA, 24, av. de Champel, 1206 Genève.

### Ingénieur civil diplômé EPFL, juin 1969

cherche poste intéressant dans bureau d'études (béton armé et précontraint). Région Lausanne et environs.

Ecrire sous chiffre BT 108 à IVA SA, 19, av. de Beaulieu, 1004 Lausanne.

## Savoir faire coup double...

Utiliser le Bulletin technique de la Suisse romande comme support publicitaire, tout en profitant des conseils judicieux et expérimentés d'une agence de publicité spécialisée

Régie des annonces :

IVA S. A. de publicité internationale

1004 Lausanne	8035 Zurich	1206 Genève
19, av. de Beaulieu	Beckenhofstr. 16	24, av. de Champel
Tél. 021/34 72 65	Tél. 01/26 97 40	Tél. 022/47 41 10

### Architecte diplômé EPFZ

possédant 5 années d'expérience dans les domaines de projets et de planifications en Suisse et à l'étranger, cherche situation avec avenir, correspondant à son niveau, dans la région de Genève ou de Lausanne. Parlant anglais, allemand et français.

Faire offres sous chiffre BT 109 à IVA SA, 19, av. de Beaulieu, 1004 Lausanne.

## AVIS DE SOUMISSION

### Direction des constructions fédérales

Bureau pour l'Ecole polytechnique fédérale de Lausanne

Implantation à Ecublens de l'Ecole polytechnique fédérale de Lausanne

### Département de chimie : halles

Les travaux suivants seront adjugés à la suite d'une mise en soumission :

CFC	Catégories de travaux	Ordre de grandeur	Expédition des formules de soumission	Début présumé des travaux
211/311	Maçonnerie	983 000	octobre 1973	septembre 1974
211.5	Béton armé	1 017 500	»	»
213	Constructions métalliques	4 117 500	»	mai 1974

Les entreprises qui désirent participer à la soumission voudront bien le faire savoir par écrit au Bureau des constructions fédérales pour l'Ecole polytechnique fédérale de Lausanne, place de la Gare 10, case postale 309, CH - 1001 LAUSANNE, jusqu'au

**28 septembre 1973**

en indiquant la catégorie de travaux qui les intéresse. La DCF se réserve la possibilité d'adjuger ces travaux en un seul lot. Il n'est pas prévu de répéter cet avis de soumission. Les formules d'appel d'offres seront envoyées aux soumissionnaires à l'époque indiquée ci-dessus.

Seuls seront pris en considération les entreprises ou les consortiums d'entreprises pouvant justifier de la capacité requise pour exécuter les travaux. Aussi donneront-ils, en s'inscrivant, les indications nécessaires sur leur organisation et l'effectif de leur personnel, des références, ainsi que le nom des entreprises associées et des principaux sous-traitants.

Direction des constructions fédérales  
Bureau pour l'EPF de Lausanne



Bureau d'architecte SIA, diplômé EPFL,  
région Vevey, cherche :

### **architecte-technicien en bâtiment ou dessinateur expérimenté**

précis, possédant à fond dessin, soumissions, conduite du chantier et métrés

et

### **dessinateur en bâtiment**

précis, possédant à fond plans d'exécution. Faire offres sous chiffre

**BT 107 à IVA SA,  
19, av. de Beaulieu, 1004 Lausanne.**



ingénieur-conseil pour la Suisse et l'étranger cherche

### **ingénieur du trafic**

ayant plusieurs années d'expérience, pour étude de circulation et de transport, en Suisse et à l'étranger.

Le candidat doit être apte à travailler de manière indépendante ou en collaboration avec des équipes pluridisciplinaires.

### **dessinateur travaux publics**

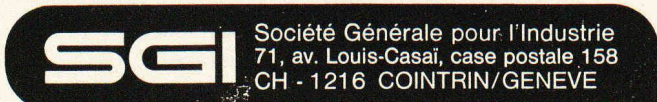
pour établissements d'avant-projets et de plans d'exécutions d'importants ouvrages routiers en Suisse et à l'étranger.

Entrée de suite ou à convenir.

Salaire bien adapté aux compétences.

Situation stable, avantages sociaux étendus, cafétéria, parking assuré.

Téléphoner au (022) 34 60 71, int. 502 ou faire parvenir vos offres manuscrites avec curriculum vitae au chef du personnel.



## **Examens fédéraux Contremaîtres 1974**

En exécution de la loi fédérale sur la formation professionnelle du 20 septembre 1963 et du règlement d'examen du 16 octobre 1965 approuvé par le Département fédéral de l'économie publique, les examens de contremaîtres du bâtiment et du génie civil auront lieu à Lausanne, au début de février 1974 pour les candidats de langue française.

### Formule d'inscription :

La formule d'inscription et le règlement d'examen peuvent être commandés au Secrétariat central de la Société suisse des entrepreneurs, 8035 Zurich, Weinbergstrasse 49, tél. (01) 47 01 10, contre paiement à l'avance de Fr. 3.— au compte de chèques postaux 80 - 464.

### Délai d'inscription :

La formule d'inscription doit être envoyée dûment remplie, avec toutes les indications et pièces exigées, jusqu'au 12 octobre 1973, au plus tard

à l'adresse suivante:

Monsieur Albert Tschumi, président de l'arrondissement I des examens fédéraux de contremaîtres du bâtiment et du génie civil, chemin Creuses 3, 1008 Prilly.

### Taxe d'inscription :

En s'inscrivant, les candidats verseront la taxe d'inscription de Fr. 200.— au compte de chèques postaux 80 - 464 de la SSE à Zurich.

### Remarques :

Les inscriptions incomplètes ou tardives seront refusées.

Il est recommandé d'envoyer les documents sous forme de photocopies ; celles-ci ne seront retournées que sur demande.

Nous tenons à souligner, à l'attention des intéressés que, conformément au règlement, seuls les titulaires du certificat fédéral de capacité de maçon ou charpentier, ou porteurs des certificats équivalents, peuvent être admis aux examens de contremaîtres du bâtiment et du génie civil. Ils doivent être à même de prouver une pratique de 60 mois au moins après la fin de l'apprentissage, dans la maçonnerie et les travaux en béton (bâtiment ou génie civil). Les certificats doivent indiquer la durée et le genre de l'emploi.

Société suisse des entrepreneurs

Fédération suisse des cadres de la construction

Société suisse des Contremaîtres.



## Examens d'entrepreneurs 1974

En exécution des dispositions de la législation fédérale sur la formation professionnelle du 20 septembre 1963 et du règlement d'examen, approuvé le 2 août 1965 par le Département fédéral de l'économie publique, les examens de maîtrise pour l'obtention du diplôme d'entrepreneur auront lieu en 1974 dans le courant des mois de janvier et février.

### Formule d'inscription:

La formule d'inscription et le règlement d'examen peuvent être commandés au Secrétariat central de la Société suisse des entrepreneurs, 8035 Zurich, Weinbergstrasse 49, contre paiement anticipé de Fr. 3.— au compte de chèques postaux 80 - 464.

### Délai d'inscription :

Les demandes d'inscription, accompagnées de pièces et certificats requis par le règlement, doivent parvenir pour le 29 septembre 1973, à l'adresse suivante :

Secrétariat central de la Société suisse des entrepreneurs, case postale, 8035 Zurich.

### Taxe d'examen :

En même temps que la demande d'inscription, les candidats verseront la taxe d'examen de Fr. 250.— au compte de chèques postaux 80 - 464 de la SSE.

### Remarques:

Les inscriptions tardives ou incomplètes seront refusées.

Nous recommandons à tous les intéressés de se procurer sans retard les documents et certificats nécessaires et d'envoyer leur demande d'inscription complète si possible à la mi-septembre déjà.

Il est également recommandé d'envoyer les documents sous forme de photocopies ; celles-ci ne seront retournées que sur demande.

Le Secrétariat central de la SSE (Weinbergstrasse 49, téléphone (01) 47 01 10) tient tous renseignements à la disposition des intéressés.

Société suisse des entrepreneurs.

## Examens fédéraux de maîtres maçons 1974

En exécution des dispositions de la loi fédérale sur la formation professionnelle du 20 septembre 1963 et du règlement d'examen, approuvé le 2 août 1965 par le Département fédéral de l'économie publique, les examens de maîtrise pour l'obtention du diplôme de maître maçon auront lieu en 1974 dans le courant des mois de janvier et février, si les inscriptions définitives sont en nombre suffisant.

### Formule d'inscription :

La formule d'inscription et le règlement d'examen peuvent être commandés au Secrétariat central de la Société suisse des entrepreneurs, 8035 Zurich, contre paiement anticipé de Fr. 3.— au compte de chèques postaux 80 - 464.

### Délai d'inscription:

Les demandes d'inscriptions, accompagnées des pièces et certificats requis par le règlement, doivent parvenir pour le 15 septembre 1973 au plus tard.

à l'adresse suivante :

Secrétariat central de la Société suisse des entrepreneurs, case postale, 8035 Zurich.

### Taxe d'examen :

En même temps que la demande d'inscription, les candidats verseront la taxe d'examen de Fr. 200.— au compte de chèques postaux 80 - 464 de la SSE.

### Remarques:

Les inscriptions tardives et incomplètes seront refusées.

Nous recommandons à tous les intéressés de se procurer sans retard les documents et certificats nécessaires et d'envoyer leur demande d'inscription complète si possible au début de septembre déjà.

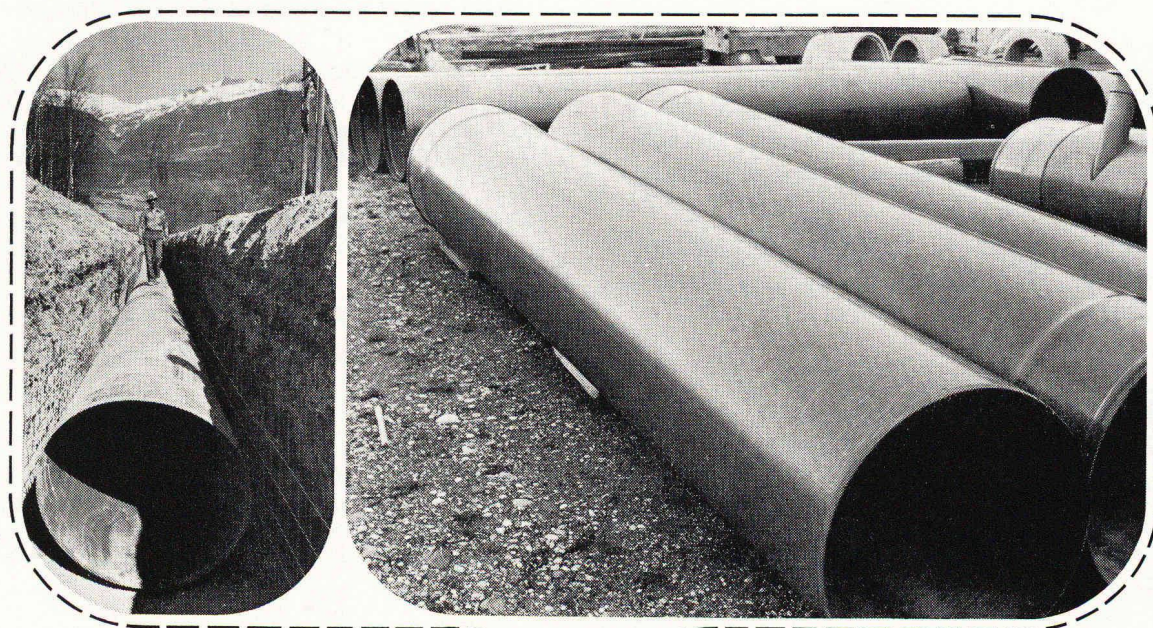
Il est également recommandé d'envoyer les documents sous forme de photocopies ; celles-ci ne seront retournées que sur demande.

Nous devons rendre les candidats attentifs au fait qu'une des principales conditions d'admission exige que le candidat soit en possession du certificat de capacité fédéral de maçon.

Le Secrétariat central de la SSE (Weinbergstrasse 49, Zurich, tél. (01) 47 01 10) tient tout renseignement à disposition.



# Tuyaux en PVC dur Gresintex



Des arguments de poids  
pour des tuyaux légers

**Faible poids**

Le plus grand programme  
des tuyaux PVC en Europe

**Surface lisse**

Série lourde  
couleur brun-rouge  
Ø 110 à 600 mm  
sans enrobage de béton

**Résistance à l'abrasion  
et à la corrosion**

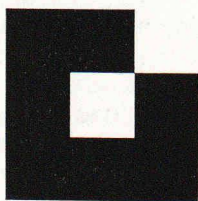
Série standard  
couleur gris-bleue  
Ø 110 à 1400 mm  
enrobés de béton

**Étanchéité absolue**

**Garantie totale 5 ans**

**Étude des projets,  
dimensionnement hydraulique,  
calculs statiques  
assurés par  
le bureau technique du fournisseur**

Stocks complets  
de tuyaux et  
pièces spéciales  
chez



**GETAZ  
ROMANG  
ECOFFEY  
SA**

Lausanne - Bussigny - Yverdon - Vevey - Montreux - Châtel-Saint-Denis -  
Fribourg - Château-d'Œx - Aigle - Sion - La Souste - Viège  
J. Rapin SA, Payerne