

Objektyp: **Advertising**

Zeitschrift: **Bulletin technique de la Suisse romande**

Band (Jahr): **99 (1973)**

Heft 19: **54e Comptoir Suisse, Lausanne 8-23 septembre 1973**

PDF erstellt am: **11.09.2024**

Nutzungsbedingungen

Die ETH-Bibliothek ist Anbieterin der digitalisierten Zeitschriften. Sie besitzt keine Urheberrechte an den Inhalten der Zeitschriften. Die Rechte liegen in der Regel bei den Herausgebern. Die auf der Plattform e-periodica veröffentlichten Dokumente stehen für nicht-kommerzielle Zwecke in Lehre und Forschung sowie für die private Nutzung frei zur Verfügung. Einzelne Dateien oder Ausdrucke aus diesem Angebot können zusammen mit diesen Nutzungsbedingungen und den korrekten Herkunftsbezeichnungen weitergegeben werden. Das Veröffentlichen von Bildern in Print- und Online-Publikationen ist nur mit vorheriger Genehmigung der Rechteinhaber erlaubt. Die systematische Speicherung von Teilen des elektronischen Angebots auf anderen Servern bedarf ebenfalls des schriftlichen Einverständnisses der Rechteinhaber.

Haftungsausschluss

Alle Angaben erfolgen ohne Gewähr für Vollständigkeit oder Richtigkeit. Es wird keine Haftung übernommen für Schäden durch die Verwendung von Informationen aus diesem Online-Angebot oder durch das Fehlen von Informationen. Dies gilt auch für Inhalte Dritter, die über dieses Angebot zugänglich sind.

Capacité journalière
de plus de trente tonnes
de peinture pour le bâtiment,
l'industrie, la signalisation rou-
tière et la carrosserie.



Usine mère de
Bussigny-Lausanne
fondée en 1947.



Jallut

Usine de Puidoux-
Chexbres ELFROLAC S.A.
fondée en 1953.

Spécialisée dans la fabrication
de dispersion pour les CFF et de
toute peinture pour le bâtiment,
l'industrie et la signalisa-
tion routière.



Usine
VERNICOLOR AG
à Meilen ZH, fondée en 1916.

Spécialisée dans
la fabrication de
certains vernis
pour l'industrie
et les emballages
métalliques.



Usine d'Annemasse (Haute-Savoie)
JALLUT FRANCE S.A., fondée en 1954.
Capacité journalière de plus de trente tonnes
de peinture pour le bâtiment et l'industrie.

un seul chapeau pour 4 usines



Jallut

fabriques de couleurs et vernis
6 laboratoires de recherche et de contrôle
pour une seule qualité: la meilleure

Dépôts en Suisse à: Lausanne - Genève - La Chaux-de-Fonds - Neuchâtel -
Bienne - Yverdon - Montreux - Fribourg - Sion - Lugano - Morges -
Horw LU: Dilack AG - Bern - Erlach - St. Gallen.



La fonte Sulzer: une fonte d'avenir 2

Fondre... c'est plus que de l'artisanat, c'est même plus qu'un art; c'est même plutôt une science! Une science que nous possédons à fond! Nous ne négligeons rien de ce qui pourrait contribuer à la réussite d'une fonte répondant aux plus hautes exigences.

L'investigation métallurgique et technologique nous procure sans cesse de nouvelles connaissances; notre fonderie d'essais examine continuellement les possibilités d'application de nouveaux procédés. Les technologues de fonderie et les mouleurs s'acquittent de leurs tâches, lourdes de responsabilités, avec les équipements de fabrication les plus modernes. Et pourtant: chaque coulée n'est pas de prime abord un plein

succès. C'est pourquoi nous attachons une attention toute spéciale aux contrôles de tous genres, faits pendant et après la coulée. Il va de soi, pour nous, qu'il s'agit de ne livrer que des pièces de fonte répondant sous tous les rapports aux exigences de qualité qu'on peut leur imposer.

Pour déceler les défauts de fonte les plus cachés, nous ne disposons pas seulement d'appareillages aux ultra-sons, aux rayons X et aux isotopes, mais aussi d'un accélérateur linéaire, qui est à l'heure actuelle le procédé d'irradiation le plus moderne. Ce n'est que par ces moyens qu'il est possible de fournir à nos clients des pièces de fonte de grandes dimensions et à parois épaisses, cela avec la garantie de qualité

requis. Voilà pourquoi la fonte Sulzer est une fonte d'avenir, et non pas seulement parce qu'elle peut faire état d'un brillant passé.

Sulzer Frères
Société Anonyme
8401 Winterthur
Département Fonderies
Tél. 052/8154 23
Télex 7 6183



Fonte grise · Acier coulé
Fonte sphérolitique
Métaux non ferreux
Fonte de précision

40.32f ☒

FEHLMANN-INFILCO AG

3001 Berne, Monbijoustrasse 16, boîte postale 2651, tél. (031) 25 66 18

Depuis des dizaines d'années **INFILCO** offre un programme des livraisons très étendu. Profitez de l'expérience et du know-how de l'**INFILCO**

Eaux potables et industrielles

Installations pour le traitement
des eaux souterraines et des surfaces
des nappes souterraines

- ACCELATOR®-Bassin combiné
- GREENLEAF®-filtre rapide
- Filtre standard
- Charges pour filtres : Anthracite, charbon activé, dolomite et sable employé aussi en combiné.

Installations pour l'adoucissement
et la déminéralisation des eaux

- ANEXER®-échangeur d'iones
- CATEXER®-échangeur d'iones

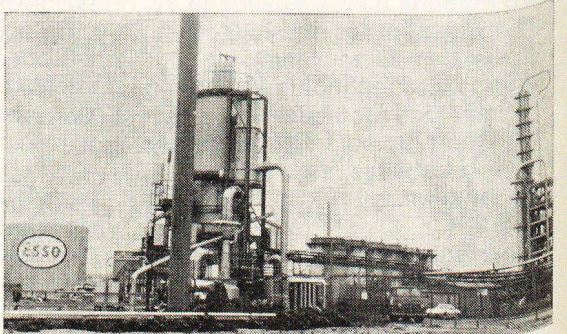
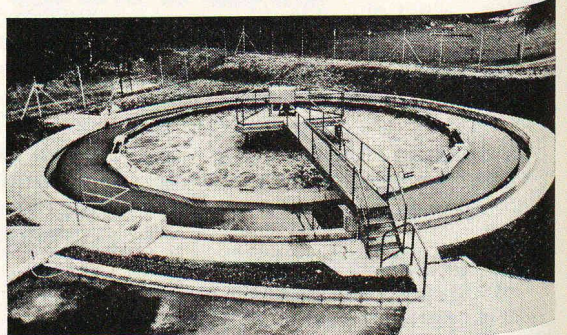
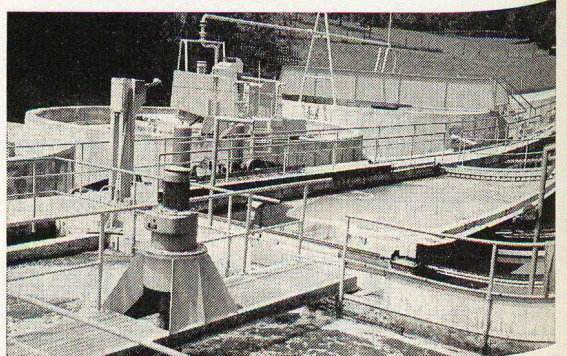
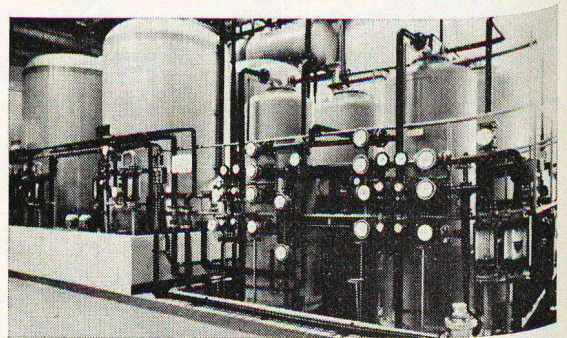
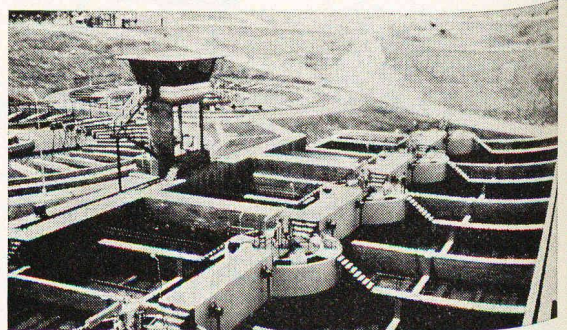
Eaux d'égouts

Installations pour l'épuration mécanique
ainsi que le traitement chimique
et biologique

- Grille curette longue et circulaire
- CYCLATOR®-bassin d'épuration à grand rendement
- ACCELLO-BIOX®-petite installation pour le traitement des eaux polluées
- VORTAIR®-Aérateur de surface
- VORTI®-Mélangeur
- AERO-ACCELATOR®
- BIOSORBTION®-installations pour la boue activée
- Station d'épuration standard

Installation pour le traitement des boues

- Presse à bande capillaire
- PYROBED®-Incinération des boues

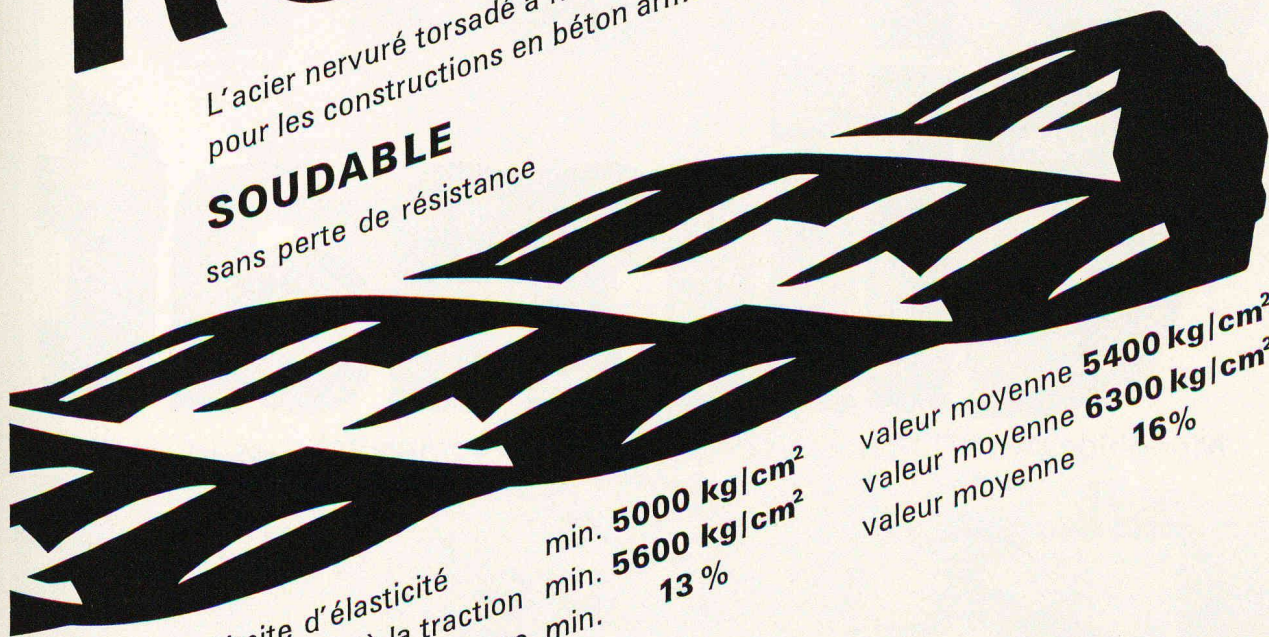


ROLL-S

L'acier nervuré torsadé à froid III b
pour les constructions en béton armé

SOUDABLE

sans perte de résistance



Limite d'élasticité

Résistance à la traction

Allongement de rupture

Capacité de déformation
et sécurité par rapport
aux ruptures fragiles

Propriétés d'adhérence et
d'ancrage

min. **5000 kg/cm²**

min. **5600 kg/cm²**

min. **13 %**

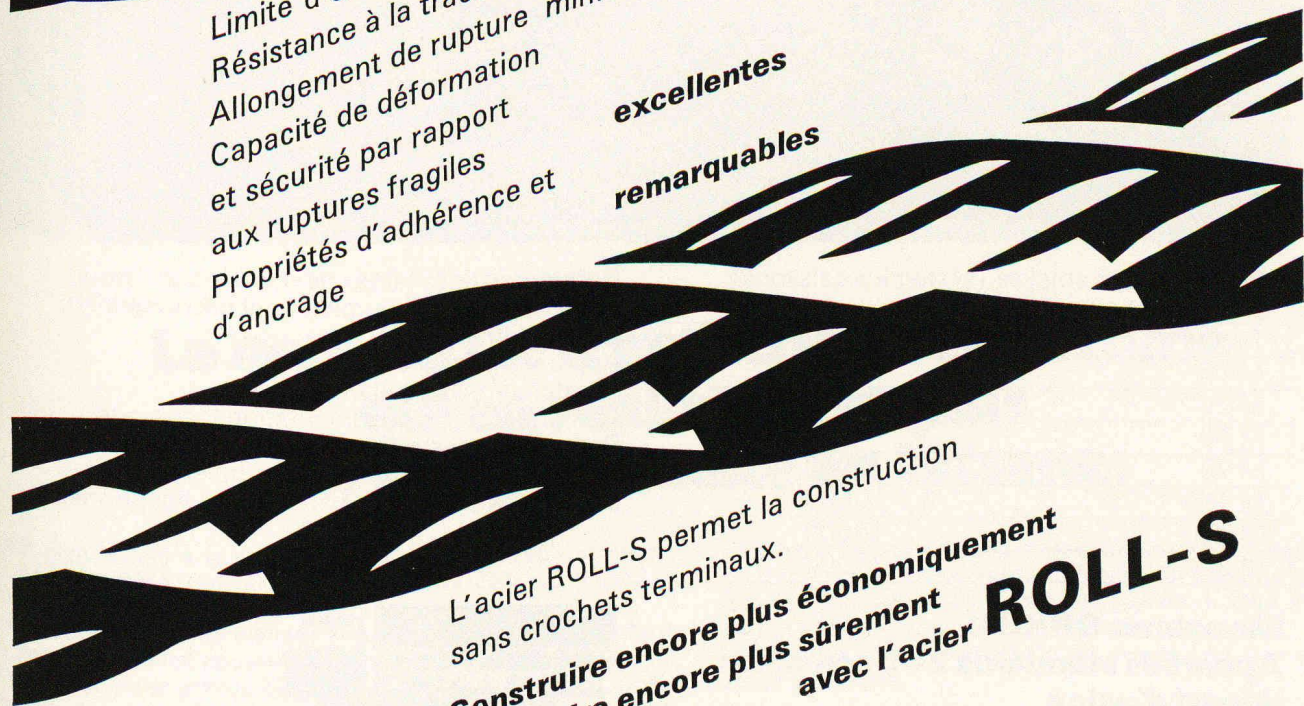
valeur moyenne **5400 kg/cm²**

valeur moyenne **6300 kg/cm²**

valeur moyenne **16 %**

excellentes

remarquables



L'acier ROLL-S permet la construction
sans crochets terminaux.

Construire encore plus économiquement

Construire encore plus sûrement

avec l'acier ROLL-S

VON ROLL

VON ROLL S.A.
4563 Gerlafingen

Orion

NORME

climat

Monobloc ORION (Caissons de climatisation compacts)



Programme normalisé (système à caissons)
pour toutes exigences:

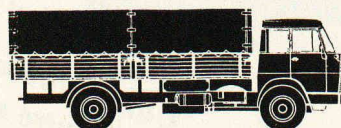
Type	Débit d'air en m ³ /h
M 10	1000
M 25	2500
M 40	4000
M 70	7000
M 100	10000
M 150	15000
M 250	25000

Différentes possibilités de combinaison pour chauffer, refroidir, humidifier et déshumidifier, laver et filtrer l'air.

Appareils prêts à être raccordés: Frais d'installations réduits.

Demander notre documentation technique. Pour tous renseignements, notre «Team» de conseillers techniques est à votre entière disposition. Ne manquez pas de nous téléphoner.

Monobloc ORION:
Appareils standards 2-3 semaines
départ d'usine



Autres usines et succursales en Autriche, Allemagne, Hollande, Belgique, Luxembourg et Danemark



ORION-WERKE AG
ZÜRICH
Apparate für Luft-,
Wärme- und Kältetechnik

8037 Zürich
Postfach
Telefon 01 42 16 00
Telex 54 889

1800 Vevey
58, Av. Général Guisan
Téléphone 021 51 37 47



**Le nouveau lé d'étanchéité en bitume
qui en réalité n'est plus
un lé d'étanchéité en bitume.**

C'est uniquement à la pose, que Bikutop peut être comparé au carton bitumé. Car Bikutop, lui aussi, se colle au bitume à chaud ou se soude au chalumeau.

Par ailleurs, Bikutop, en bitume et matières synthétiques, confère un aspect tout à fait nouveau à l'étanchement de toits plats.

Bikutop est d'une grande élasticité, et donc pratiquement invulnérable. Il peut être posé en toutes saisons, puisqu'il garde sa souplesse même à -40°C et conserve ses excellentes propriétés jusqu'à 130°C .

Comme les meilleurs lés d'étanchéité bitumés, Bikutop se trouve perméable à la vapeur, résiste au vieillissement et bénéficie d'un traitement pare-racines.

Et la pose? Aucun problème pour les ouvriers ayant l'habitude de coller à chaud des cartons bitumés. De plus, la pose d'un toit Bikutop est réduite d'un tiers par rapport à celle d'un toit en carton bitumé. Car quatre étapes de travail tombent.

Nulle autre phrase n'a besoin de préciser ce que cela représente pour vous.

Toit BIKUTOP

Moins de temps de pose, plus de sécurité

VERBIA

DOCUMENTATION DU BATIMENT

CENTRE NATIONAL SUISSE : BIBLIOTHEQUE DE L'ECOLE POLYTECHNIQUE FEDERALE, ZURICH

725.838 (494.11)

BOYER, A. arch. Centre culturel de la jeunesse à Einsiedeln. (*Jugend- und Bildungszentrum in Einsiedeln.*) = Planen & Bauen, — (1971), 6, p. 56-63.

A la suite de la première étape de trois pavillons à cinquante lits au total, on a ajouté un autre bâtiment à quatre étages en forme d'Y avec 70 chambres, salle de conférence, bowling, toit-terrasse. Raccord aux bâtiments existants par un réfectoire à 150 places. Béton apparent, revêtu de plaques d'amiantement.

SUISSE, EPF, Zurich, 1972, N° 193.

727.112 (494.34)

GROSS, R. arch. Bâtiment scolaire Ennetgraben à Affoltern-Aeugst. (*Schulanlage Ennetgraben, Affoltern-Aeugst.*) = Planen & Bauen, — (1971), 6, p. 72-76.

Trois ailes à toits plats, groupées en forme d'U autour de la place de récréation élevée d'un étage par rapport au terrain environnant. 24 salles de classe identiques pour deux niveaux d'enseignement. Au lieu de corridors, vestibule polyvalent par groupe de deux classes. Terrains de sport.

SUISSE, EPF, Zurich, 1972, N° 194.

725.161 (493)

POLAK, A. & J. Bruxelles. Le complexe des postes. = ac 63 Rev. internat. d'amiantement, 16 (1971), 3, p. 34-35.

Complexe à seize niveaux. La tour en forme de croix à branches curvilignes surmonte un socle de quatre étages à plan hexagonal. Détails sur la grille des murs-rideaux en aluminium.

SUISSE, EPF, Zurich, 1972, N° 195.

725.131 (44)

BERNARD, H. Cergy, France. Préfecture du Val d'Oise. = ac 63 Rev. internat. d'amiantement, 16 (1971), 3, p. 36-37.

Edifice à huit niveaux. Du deuxième au cinquième étage, chaque plancher représente un plan carré, en saillie sur l'étage sous-jacent pour les façades vers l'extérieur et en retrait pour celles vers la cour intérieure. Charges reportées sur quatre tours d'angle contenant ascenseurs, escaliers et gaines techniques. Détails des sous-faces extérieures en amiantement strié.

SUISSE, EPF, Zurich, 1972, N° 196.

728.2

IMMEUBLES locatifs. (*Mehrfamilienhäuser*). = Werk, 58 (1971) 7, p. 440-467.

L'habitation comme bien de consommation. Immeuble locatif à Florence. Banneker Homes à San Francisco. Barbican, un nouveau quartier à Londres. Immeuble d'habitation près du centre à Svappavara, Laponie-suédoise. Quartier résidentiel à Kiruna. Aménagement Foundling Estate, Londres. Appartements en propriété par étage à Collonge-Bellerive, Genève. Aménagement Friesenberghalde à Zurich. Maisons en terrasses à la rue Sodacker à Pratteln. Immeuble locatif Rainpark à Brügg, etc.

SUISSE, EPF, Zurich, 1972, N° 197.

728.31 (73)

BANNEKER Homes à San Francisco, Californie. (*Banneker Homes, San Francisco, Kalifornien.*) = Werk, 58 (1971) 7, p. 444-446.

Série de maisons contiguës à trois étages sur parcelle rectangulaire, bordée de routes. Cages d'escaliers ouvertes, formant des incisions profondes dans les façades et la toiture. Une des rangées s'élève au-dessus d'un vieux bâtiment, transformé en garage; accès aux appartements par une rampe le long de la façade.

SUISSE, EPF, Zurich, 1972, N° 198.

711.5 (42)

HIRT, B. Barbican, un nouveau quartier à Londres. (*Barbican, ein neues Quartier in London.*) = Werk, 58 (1971) 7, p. 447-450.

Aménagement concentré d'un terrain d'environ 26 ha. Maisons-tours à 43 étages à plan triangulaire et immeubles d'habitation de hauteurs variées, en partie reposant sur pilotis. Ecoles, théâtre, bibliothèque, etc. Niveaux séparés pour piétons et véhicules. Grands espaces verts. Densité d'habitation : 570 personnes par ha.

SUISSE, EPF, Zurich, 1972, N° 199.

728.22 (494.42)

APPARTEMENTS en propriété par étage à Collonge-Bellerive, Genève. (*Eigentumswohnungen in Collonge-Bellerive, Genève.*) = Werk, 58 (1971) 7, p. 456-459.

Quatre maisons à plan carré, rangées en échelons. Appartements modifiables par les acheteurs grâce à l'épaisseur des dalles en béton. Accès à l'étage par un escalier hélicoïdal, placé au point de contact de deux maisons. Contraste frappant entre l'extérieur et l'intérieur.

SUISSE, EPF, Zurich, 1972, N° 200.

728.61 (494)

Nouvelle FERME pour une grande famille. (*Ein neues Bauernhaus für eine Grossfamilie.*) = Das ideale Heim, 45 (1971) 7, p. 14-19.

Maison située dans un hameau sur terrain incliné. Grange et étable séparée en raison du danger d'incendie. Toits à pente unique. Appartement pour les parents à la retraite sous le même toit.

SUISSE, EPF, Zurich, 1972, N° 201.

624.042.41

THOMANN, H. Détermination des charges instationnaires sur les bâtiments et leurs parties. (*Bestimmung instationärer Lasten auf Gebäude und Gebäudeteile.*) = Schweiz. Bauztg, 89 (1971) 27, p. 683-693.

Méthode expérimentale utilisant des modèles placés en soufflerie et permettant de déterminer les charges à partir des pressions mesurées.

SUISSE, EPF, Zurich, 1972, N° 202.

727.5 (494.31)

INSTITUT fédéral de recherches sur l'économie et la technique rurale à Tänikon, Thurgovie. (*Die Eidg. Forschungsanstalt für Betriebswirtschaft und Landtechnik in Tänikon TG.*) = Schweiz. Bauztg, 89 (1971), 29, p. 743-745.

Bâtiment d'un vieux couvent transformé à l'intérieur pour abriter administration, bibliothèque, auditoires et appartements du personnel. Visuellement séparé de cette partie s'étendent plusieurs ateliers, étables, halls d'essai, tous groupés autour d'un grand terrain destiné aux essais de construction à long terme.

SUISSE, EPF, Zurich, 1972, N° 203.

725.24 (68)

HENTRICH-PETSCHNIGG, arch. e.a. Standard Bank Centre à Johannesburg. (*Texte en allemand.*) = Schweiz. tech. Z., 68 (1971), 29/30, p. 635-644.

Immeuble-tour suspendu à plan carré, haut de 139 m. Rez-de-chaussée dégagé, accès à l'étage de circulation par des escaliers roulants. Chaque unité de neuf étages de bureaux est suspendue à un niveau de construction intermédiaire et tenue par des poutres de suspension. Plans, coupes, isométrie, détails.

SUISSE, EPF, Zurich, 1972, N° 204.

727.3

CONSTRUCTION d'écoles supérieures — nouvelles méthodes de planification. (*Hochschulbau — Neue Planungsmethoden.*) = Bauen & Wohnen, 25 (1971), 7, p. 289-304.

Plan directeur pour l'Ecole Polytechnique Fédérale à Lausanne. Développement d'un système de planification ouvert pour l'Université de Stuttgart. Faculté Wiso de l'Université d'Erlangen/Nuremberg. Le système constructif de Marburg.

SUISSE, EPF, Zurich, 1972, N° 205.

727.3 (494.45)

BAMERT, R. Structure de planification — structure de construction. Base de planification pour l'Ecole Polytechnique Fédérale à Lausanne. (*Planungsstruktur — Baustruktur, Richtplanung für die Ecole Polytechnique Fédérale, Lausanne.*) = Bauen & Wohnen, 25 (1971), 7, p. 289-294.

But du processus de la planification ouverte : chercher une proportion optimum entre fixation et variabilité. Maille de planification pour diverses zones : centres, circulation etc. Comportements architecturaux. Coupes temporelles de démonstration.

SUISSE, EPF, Zurich, 1972, N° 206.

Bordure-G



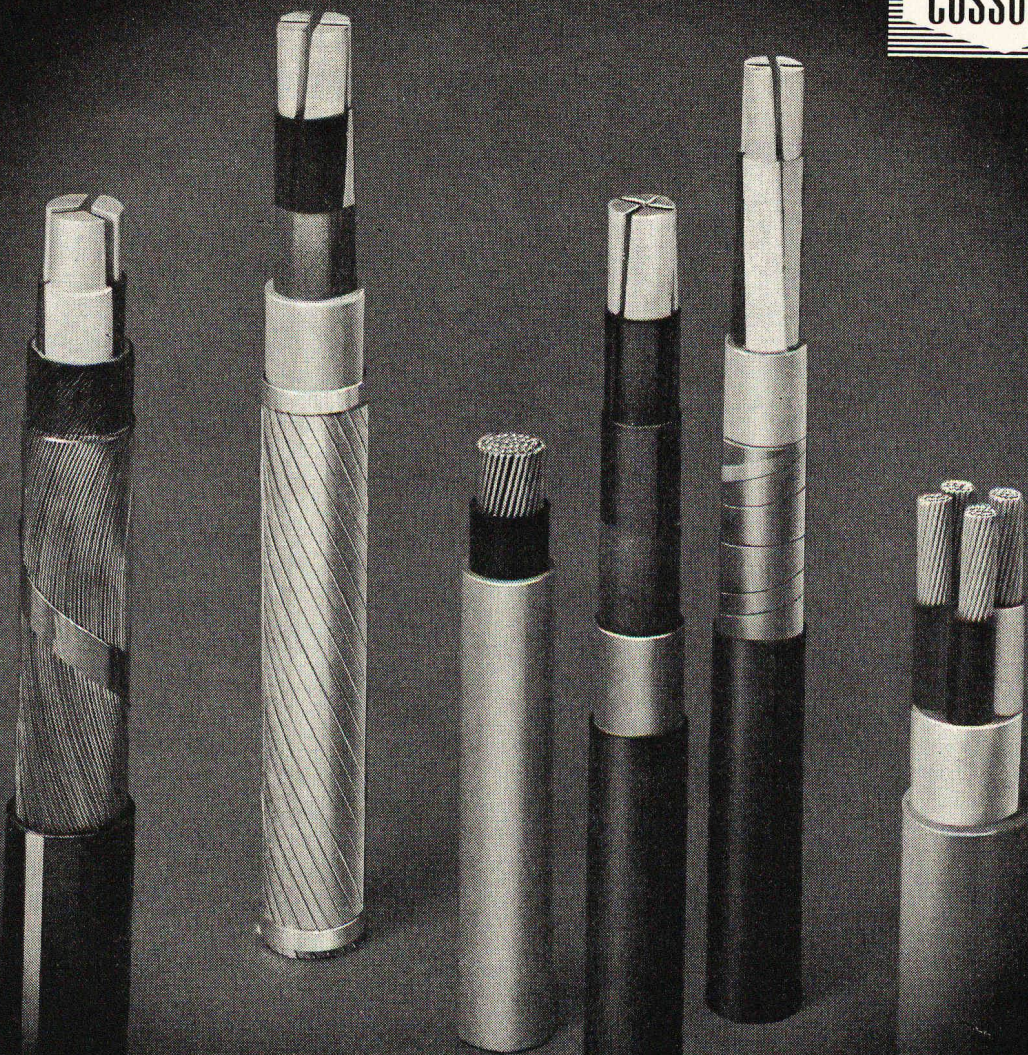
– en béton –
collée directement
sur le revêtement
de la chaussée

Une colle spéciale et la précision des cotes des éléments ont permis le recours à cette technique plus rationnelle de collage direct sur le revêtement de finition (enrobé, tapis ou béton).

Les 4 profils et 52 éléments différents forment un véritable système modulaire permettant de résoudre « sur mesure », de manière rationnelle et économique les aménagements de routes, îlots, bermes centrales, trottoirs, refuges, places de parc, routes de montagne, chemins AF, protection de bâtiments, aménagement d'ensembles immobiliers, scolaires, hospitaliers ou industriels.

 **BTR** MATERIAUX S.A.
1023 Crissier Télex 24 766 Tél. (021) 34 97 21

COSSONAY



COSSONAY

Demandez notre prospectus
Verlangen Sie unseren Katalog

CABLES BASSE TENSION AVEC CONDUCTEURS EN ALUMINIUM
NIEDERSpannungs-KABEL MIT ALUMINIUMLEITERN

**SA DES CÂBLERIES
ET TRÉFILERIES DE COSSONAY
1305 COSSONAY-GARE**

1305 COSSONAY - GARE/VD TÉL. 021/87 17 21 TÉLEX 24199 TÉLÉGR. CÂBLERIES