

Objektyp: **Advertising**

Zeitschrift: **Bulletin technique de la Suisse romande**

Band (Jahr): **99 (1973)**

Heft 2

PDF erstellt am: **10.07.2024**

Nutzungsbedingungen

Die ETH-Bibliothek ist Anbieterin der digitalisierten Zeitschriften. Sie besitzt keine Urheberrechte an den Inhalten der Zeitschriften. Die Rechte liegen in der Regel bei den Herausgebern.

Die auf der Plattform e-periodica veröffentlichten Dokumente stehen für nicht-kommerzielle Zwecke in Lehre und Forschung sowie für die private Nutzung frei zur Verfügung. Einzelne Dateien oder Ausdrucke aus diesem Angebot können zusammen mit diesen Nutzungsbedingungen und den korrekten Herkunftsbezeichnungen weitergegeben werden.

Das Veröffentlichen von Bildern in Print- und Online-Publikationen ist nur mit vorheriger Genehmigung der Rechteinhaber erlaubt. Die systematische Speicherung von Teilen des elektronischen Angebots auf anderen Servern bedarf ebenfalls des schriftlichen Einverständnisses der Rechteinhaber.

Haftungsausschluss

Alle Angaben erfolgen ohne Gewähr für Vollständigkeit oder Richtigkeit. Es wird keine Haftung übernommen für Schäden durch die Verwendung von Informationen aus diesem Online-Angebot oder durch das Fehlen von Informationen. Dies gilt auch für Inhalte Dritter, die über dieses Angebot zugänglich sind.

Ein Dienst der *ETH-Bibliothek*
ETH Zürich, Rämistrasse 101, 8092 Zürich, Schweiz, www.library.ethz.ch

<http://www.e-periodica.ch>

DOCUMENTATION GÉNÉRALE

Mécanique appliquée

BT 5410

621.181

Comportement et évolution des générateurs de vapeur à hautes caractéristiques d'Electricité de France.

J. P. MERCIER et J. CORTIER.

Rev. gén. Thermique, 11 (1972) 124, avril, p. 331-358, 30 fig.

Exposé des principes de conception des générateurs de vapeur actuellement en usage (surchauffeurs et resurchauffeurs, brûleurs, enveloppe du générateur, rechauffeur d'air) et bilan des causes d'indisponibilité au cours des années 1965-1970, aussi bien sur les circuits d'eau et de vapeur (rupture à caractère fragile, corrosion, oxydation, fluage) que sur les circuits d'air et de gaz de combustion (combustion de fuel-oil lourd, sulfureux, corrosion aux emplacements de fuites de gaz).

Description des modifications que vont présenter les futures unités de 700 MW : réduction de volume, disposition en éléments à tubes horizontaux des surchauffeur et resurchauffeur, abaissement de la température de vapeur surchauffée à 540°C, relèvement de la température d'évacuation du gaz à l'atmosphère vers 150°C.

Electrotechnique

BT 5411

621.311.22/.23

L'évolution des bilans énergétiques dans les centrales thermiques.

R. ROUDIER.

Rev. gén. Thermique, 11 (1972) 12, fév., p. 129-136, 4 fig.

L'auteur présente les bilans énergétiques détaillés, poste par poste, des centrales thermiques des tranches 250 MW, 600 MW et 700 MW (en projet) et des turbines à gaz 13 S (C.E.M., Vitry), 13 B (C.E.M.) et RB 211 (Rolls Royce).

L'étude de l'évolution de ces bilans fait ressortir les points du cycle où se situent les pertes d'énergie utilisable et se révèle un moyen efficace de perfectionnement des installations thermiques : amélioration possible des réchauffeurs d'eau à basse pression du cycle 700 MW, élévation des températures à l'admission dans les turbines.

BT 5412

621.314.63

Die Tunnelodiode.

W. HENNE.

Bull. Ass. suisse Electriciens, 63 (1972) 18, 2 sept.,

p. 1037-1043, 15 fig.

Après avoir donné quelques renseignements sur la caractéristique courant-tension de la diode tunnel, à l'aide du modèle à bandes, pour des diodes à semi-conducteur très fortement dopées, l'auteur décrit l'emploi de cette diode comme oscillateur et amplificateur. Il définit et dérive la notion d'amplification dans le cas d'amplificateurs bipolaires. Il indique également quelques emplacements de mesure de l'amplification de diodes tunnels, sous forme d'amplificateurs par réflexion et par passage.

BT 5413

Génie

628.3 : 628.54

L'épuration des eaux usées industrielles au service de la protection de l'environnement.

A. ROTH, F. BARLOG.

Rev. techn. Sulzer, 54 (1972) 2, p. 78-86, 7 fig.

Par suite de la création d'agglomérations industrielles et de l'emploi de moyens techniques non conforme à l'environnement, la pollution de l'eau et de l'air a pris des proportions presque intolérables. Les eaux usées constituent un important problème de notre temps, qui doit absolument être résolu. Les auteurs en présentent quelques aspects.

Procédés physico-chimiques et protection de l'environnement. Propriétés des eaux usées. Matières polluantes et effets nocifs des eaux résiduaires industrielles. Procédés d'épuration typiques des eaux résiduaires (physiques, chimiques, biologiques). Produits chimiques utilisés et conditions de réaction dans les procédés d'épuration chimiques. Nouveaux systèmes d'épuration contribuant à réduire encore efficacement la pollution des effluents.

BT 5414

Construction, Architecture

725.826 (73)

Stade « Riverfront » à Cincinnati (USA).

R. RABAEY.

Techn. Travaux, 48 (1972) 5-6, mai-juin, p. 159-163, 11 fig.

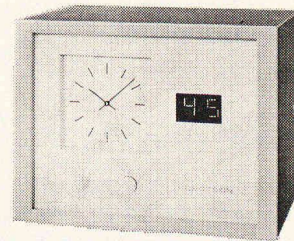
Stade convenant aussi bien pour le football américain (capacité de 56 000 sièges dans ce cas) que pour le baseball (capacité alors réduite à 52 000 sièges). La construction peut être divisée en deux éléments : une structure circulaire, élément de base du stade, entourée par une construction composée de quatre plates-formes, à but de parkings, et dont la plate-forme supérieure forme une grande terrasse avec de multiples entrées au stade. Cette terrasse donne un accès direct à la ville au moyen de plusieurs ponts destinés, les uns aux piétons, les autres aux autobus et taxis. 4200 places de stationnement sont prévues dans l'ouvrage même auxquelles s'ajoutent 10 000 places aménagées aux environs immédiats du stade. Le coût de l'ensemble de l'aménagement a dépassé 40 millions de dollars, dont 24 millions pour le stade lui-même.

MOSER-BAER

SUMISWALD

Une réussite technique! L'horloge-mère à quartz à un prix avantageux pour la commande de toute installation d'horloges

MOBATRON IC



Grande précision de marche. Pour les plus hautes exigences, possibilité de synchronisation avec l'émetteur horaire d'un observatoire.

Entièrement statique, sans aucun contact, ce qui assure un fonctionnement impeccable, sans entretien. Utilisation extrêmement simple.

Pour alimentation secteur ou batterie.

a1

J. BOSSHARD SA

1, chemin de Chandolin
1005 Lausanne
Téléphone 021 203571
Télex 24608

Stettbachstrasse 5
8600 Dübendorf
Telefon 01 850881
Telex 56657

Pour compléter les effectifs de son bureau d'architecture dans le sens du développement qui lui a été assigné, le **Service des bâtiments de la Ville de Lausanne** offre un poste

d'architecte

dont l'activité aura à s'exercer au niveau de l'édilité d'une grande ville suisse, dans les domaines les plus divers ; ses tâches s'étendront à

- l'étude de projets d'ouvrages neufs, de transformations importantes (y compris la mise en place et la coordination des nombreux éléments constitutifs) ;
- la direction de l'exécution pour les réalisations incombant au service.

Cette activité implique une participation à toutes les charges de la profession.

Conditions :

- diplôme d'une école supérieure suisse ou étrangère ou
- inscription au R.E.G. (rubrique des architectes) ou
- reconnaissance par l'Etat de Vaud
- pratique de quelques années au moins
- sens des contacts humains
- aptitude à travail en équipe.

Rémunération en rapport avec l'âge et l'expérience acquise, avantages sociaux d'une grande administration.

Si notre offre a pu éveiller votre intérêt, ne manquez pas de prendre contact avec nous pour une information plus complète : vous découvrirez que l'administration est à même de vous procurer une activité variée autant qu'enrichissante.

DIRECTION DES TRAVAUX, Service des bâtiments de la Ville, rue Beau-Séjour 8, 1002 Lausanne, tél. (021) 21 53 74.

La Raffinerie du Sud-Ouest S.A.
1868 Collombey

cherche :

ingénieur-mécanicien EPF

Anglais souhaité .
Horaire variable.

Notre entreprise offre :

- un travail varié et intéressant au sein d'une équipe jeune et dynamique dans un secteur d'activité en plein développement ;
- une politique de rémunération intéressante ;
- des prestations sociales avancées.

Les candidats sont priés d'adresser leurs offres au **département du personnel de la Raffinerie du Sud-Ouest S.A., 1868 Collombey**, ou de prendre contact avec le chef du personnel, **tél. (025) 2 16 61**.
Discrétion assurée.

Nous cherchons

ingénieur civil diplômé dessinateurs en béton armé

pour travaux intéressants dans le domaine du bâtiment et du génie civil.

Emploi bien rémunéré pour des candidats ayant de l'initiative.

Date d'entrée à convenir.

Téléphoner ou faire offres au
Bureau D' H. Naïmi, ingénieur EPFZ-SIA,
12, rue du Marché, 1204 **Genève**.
Tél. (022) 25 45 20.

Friwa

Pour la nouvelle usine du Bouveret (VS) avec la fabrication de :

installations biologiques
séparateurs d'essence
fosses de décantation

cherche pour son département « Protection des eaux »

représentant technico-commercial

bilingue français, allemand.

- Nous offrons un poste de responsabilités et un travail indépendant.
- Le rayon d'activité comprend toute la Suisse romande.
- Ce poste exige également le goût du contact humain.
- Travail intéressant et varié dans une ambiance jeune et dynamique.
- La rétribution sera en rapport avec les capacités.
- Avantages sociaux d'une grande maison.

Offres à : **Friwa SA**, 8304 Wallisellen,
tél. (01) 93 42 62, ou
O. Kälin, 1009 Pully, tél. (021) 28 65 11.

Ingénieur civil

Ingénieur canadien, possédant 5 ans d'expérience dans le domaine du béton armé et précontraint, cherche un emploi en bureau d'étude ou entreprise de construction.

René Légaré, 2202, place MacKay, app. N° 16, Ste-Foy, Québec 10, Canada.

Ingénieur-technicien ETS

8 ans de pratique dans la métallurgie et spécialement dans la métallurgie des poudres et métal dur, cherche nouvelle situation avec responsabilités dans un laboratoire ou éventuellement dans la vente.

Ecrire sous chiffre L. 300434-18 à Publicitas 1211 Genève 3.

pour votre publicité

ASSA téléphone (021) 20 29 31

annonces suisses sa

1002 lausanne

place bel-air 2

DOCUMENTATION DU BATIMENT

CENTRE NATIONAL SUISSE : BIBLIOTHEQUE DE L'ECOLE POLYTECHNIQUE FEDERALE, ZURICH

631.2 : 728.6 (494)

RIST, M. Types d'habitat ruraux — une contribution à l'habitation sociale. (*Landwirtschaftliche Siedlungstypen — auch ein Beitrag zum sozialen Wohnungsbau.*)
= Aktuelles Bauen, — (1970) 5, p. 78-81.

Concours organisé en Argovie pour un prototype pour fermes. Variantes pour terrain horizontal ou en pente. Etable, silos, bâtiments auxiliaires. Construction et isolation thermique. Coût.

SUISSE, EPF, Zurich, 1971, N° 232.

631.2

CONSTRUCTIONS agricoles.

= ac 60, Rev. internat. d'amiante-ciment, 15 (1970) 4, p. 4-62.

Maison d'apprentissage rural en France. Ferme nouvelle en Thurgovie. Ferme construite avec éléments préfabriqués, en Allemagne. Trois nouvelles fermes japonaises. Ferme à Rüdlingen. Centre d'essai bovin en Angleterre. Ecole d'horticulture en Bavière. Constructions normalisées en Suisse. Laiterie en Belgique. Société de construction en Allemagne. Ferme d'un couvent. Station d'essais pour élevage à Eickelborn. Lycée agricole et viticole à Beaune, etc.

SUISSE, EPF, Zurich, 1971, N° 233.

624.04 : 681.3.06

BENGTSSON, Å. & J. P. WOLF. STRIP : un nouveau moyen de calcul pour les staticiens. 1 réf.

= Bull. tech. Suisse romande, 96 (1970) 20, p. 285-296.

STRIP (Structural Integrated Programs) se compose de trois programmes intégrés. Structures planes formées de barres, structures spatiales formées de barres et systèmes porteurs bi-dimensionnels. Orientation des données, représentation des résultats. Aspects techniques de la programmation.

SUISSE, EPF, Zurich, 1971, N° 234.

727.4 (494.24)

SCHLUP, M., arch. Ecole de sports. (*Sportschule.*)

= Construire en acier, — (1970) 10, p. 55-62.

Nouveau bâtiment de l'école de Macolin. Ossature en acier. Deux volumes reliés à l'intérieur sur un terrain en forte pente. Module : 1,2 m. Distance entre appuis 7,2 m et 14,4 m. Poids de l'acier employé : 300 t. au total, soit 13,7 kg par m². Construction 1968-1970.

SUISSE, EPF, Zurich, 1971, N° 235.

711.582 (494.42)

PILLER, J. De vieux quartiers d'habitation à Genève restructurés par des aménagements modernes. (*Überalterte Wohnquartiere werden in Genf durch moderne Grossüberbauungen umstrukturiert.*)

= Das Wohnen, 45 (1970) 10, p. 290-296.

Deux quartiers transformés : cité-jardin à Aire et quartier de Vieuxseux. Programme de l'aménagement : 1800 appartements, 1500 à 1800 box souterrains, centre commercial, grande salle à usages multiples, centre médico-social, jardin d'enfants, écoles et places de jeux.

SUISSE, EPF, Zurich, 1971, N° 236.

69.001.5

FÜEG, F. Données pour un modèle de l'organisation, en Suisse, de la recherche en matière de construction.

= Bull. tech. Suisse romande, 96 (1970) 22, p. 315-324.

Importance économique. Coopération. Economie et collectivité. Objectifs, classification, organismes, disciplines et théories de la recherche. Organe de direction. Cahier des charges. Financement. Recherches dans les écoles. Aide de l'Etat. Comment parvenir à un schéma d'organisation.

SUISSE, EPF, Zurich, 1971, N° 237.

711.2

BRIDEL, L. Le programme de recherche des Nations Unies sur le développement régional. Réf.

= Habitation, 43 (1970) 10, p. 41-47.

La désagrégation des politiques et des plans nationaux. Le rôle des pôles et des centres de croissance. L'élaboration de systèmes d'information dans la planification. Sociologie du développement régional. Problèmes de formation. Etudes continentales.

SUISSE, EPF, Zurich, 1971, N° 238.

502.7

La LUTTE contre les pollutions et les nuisances. Les cent mesures préconisées pour l'amélioration de l'environnement et la protection de la nature et des hommes.

= Habitation, 43 (1970) 10, p. 59-81.

Actions contre les pollutions. Le milieu urbain. Expériences en site rural. Parcours et circuits de nature. Milieu forestier. Protection de la faune et de la flore. Parcs naturels. Renforcement des recherches sur l'environnement. Politique des terrains et des sites. Pédagogie au contact des réalités. Organisation de campagnes d'information. Structures administratives adaptées. Action régionale et locale : directive aux préfets. SUISSE, EPF, Zurich, 1971, N° 239.

728.5 (520) : 699.841

Le plus haut BATIMENT d'Asie. Immeuble-tour de construction asismique d'un hôtel à Tokyo. (*Asiens höchstes Gebäude. Erdbebensicheres Hotel-Hochhaus in Tokio.*)

= Schweiz. Baubl., 81 (1970) 85, p. 1-5.

L'hôtel Keio-Plaza mesure 170 m en hauteur. Ossature en acier. Façade en éléments préfabriqués. Structure flexible pouvant résister aux séismes grâce à des montants de section spéciale. 47 étages de 1673 m² de surface.

SUISSE, EPF, Zurich, 1971, N° 240.

725.22 : 728.51 (494.34)

Le CENTRE d'affaires Nova-Park à Zurich. (*Business-Center Nova-Park in Zürich.*)

= Schweiz. Baubl., 81 (1970) 86, p. 1-4.

Aménagement d'une parcelle de 14 440 m² à la périphérie de la cité. But : offrir un programme de 24 heures sur 24 pour la vie des affaires. Hôtel à 700 lits avec 34 appartements meublés, maison de parking, banque, arcades commerciales, restaurants, club « Fitness », piscine, 60 appartements d'affaires avec secrétariat collectif, bureaux, appartements, etc. Coût : 86 millions de francs.

SUISSE, EPF, Zurich, 1971, N° 241.

728.51 (494.34)

La CONSTRUCTION de l'hôtel de tourisme « Selnau » à Zurich. (*Bau eines Touristenhotels Selnau in Zürich.*)

= Schweiz. Baubl., 81 (1970) 88, p. 1-5.

Hôtel de la catégorie moyenne à 880 lits et centre de congrès pour 1000 personnes. Coût : 48 millions de francs. Contribution des pouvoirs publics. Immeuble-tour haut de 78 m. Cahier de charges d'un hôtel de tourisme moderne. Garage souterrain. Différentes possibilités de restauration. Centre de congrès : une grande salle divisible en deux et six petites salles de conférence.

SUISSE, EPF, Zurich, 1971, N° 242.

727.3 (494.45)

Sept COMMANDES de projets pour l'EPF-L à Dorigny. (*Sieben Projektaufträge für die ETH-L in Dorigny.*)

= Werk, 57 (1970) 10, p. 646-661.

La Confédération a demandé l'élaboration de sept projets : les bureaux d'études, choisis selon le principe de la répartition régionale, devraient faire valoir leurs projets devant un jury. Quelques plans des projets soumis.

SUISSE, EPF, Zurich, 1971, N° 243.

711.4

URBANISME — La participation dans les questions d'aménagement. (*Städteplanungen — Mitbestimmung bei Planungsfragen.*)

= Bauen & Wohnen, 24 (1970) 10, p. 349-380.

Rendre l'urbanisme plus ouvert au public. Interview avec le groupe Metron de Brougg. Thamesmead : un programme à réaliser. Unité résidentielle « Lesná » près de Brno. Le village olympique à Munich. L'aménagement de Berne-Brünnen : un exemple de concentration foncière. Projets de rénovation urbaine au Japon.

SUISSE, EPF, Zurich, 1971, N° 244.

643.3 : 728.71

PAULI, M. La cuisine des maisons de vacances — possibilités de développement. (*Die Küche im Ferienhaus — Testfall für eine mögliche Weiterentwicklung.*)

= Die Küche, — (1970) 4, p. 135-139.

Essai de synthèse de deux tendances : vie rustique et vie civilisée. Exigences particulières. Matériaux. Les produits offerts sur le marché se ressemblent trop, la concurrence devrait encourager l'imagination. Quelques variantes dessinées.

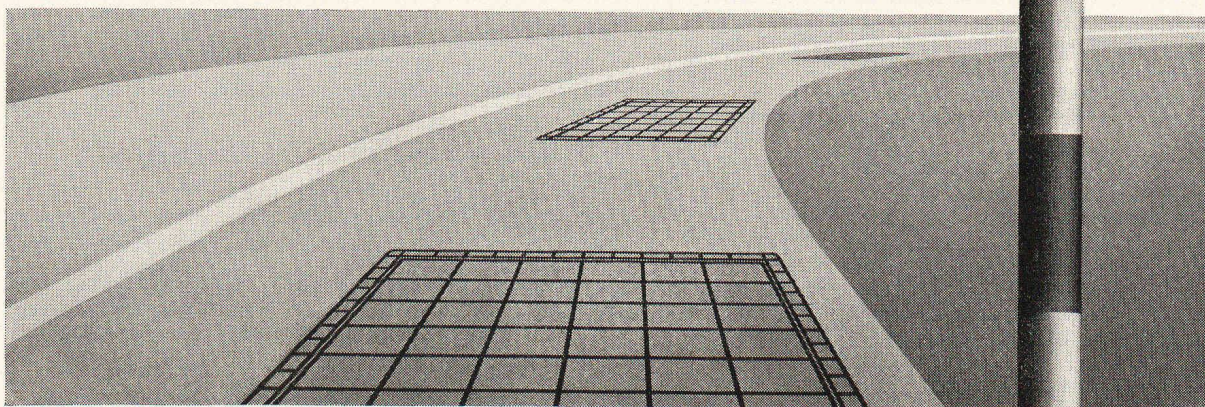
SUISSE, EPF, Zurich, 1971, N° 245.

Pas de dérapage, même dans les virages.....

Regards et grilles

VON ROLL

VON ROLL S.A. Département Produits en fonte, Secteur regards 2800 Delémont



827

**CNA LA CAISSE NATIONALE SUISSE
D'ASSURANCE EN CAS D'ACCIDENTS
LUCERNE**

cherche un

chef de sa nouvelle division construction et immeubles

Architecte diplômé d'une école supérieure ou d'un technicum, ou formation jugée équivalente. Plusieurs années de pratique dans la construction. Bonnes connaissances d'une seconde langue nationale.

Le directeur de la division aura pour tâche :

- organisation et conduite de la division
- établissement des projets, supervision des travaux, conseil de la direction dans le domaine des constructions et transformations d'immeubles
- contrôle de la gérance des immeubles
- planification à long terme des domaines immobiliers et de la construction.

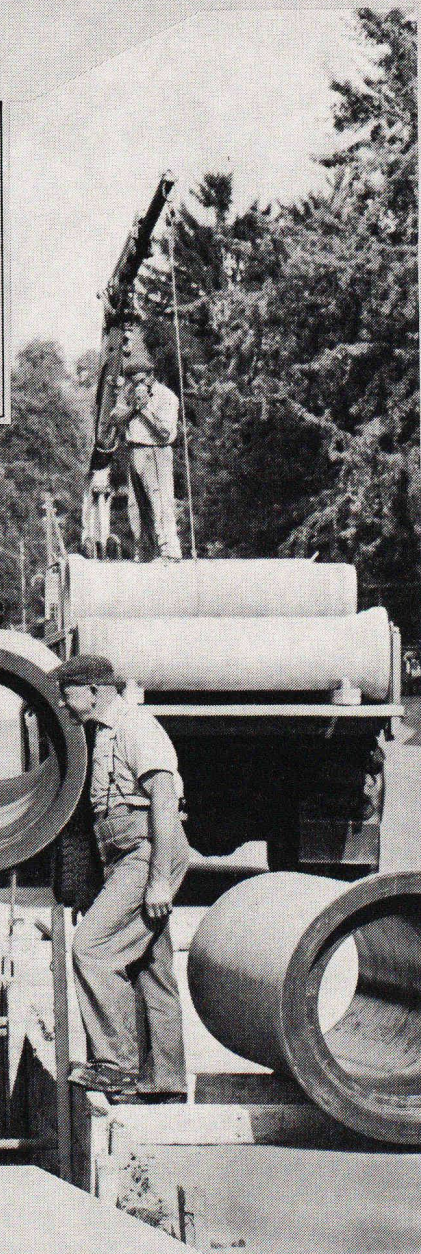
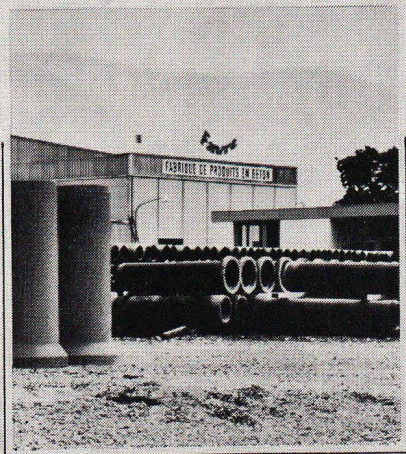
Situation indépendante, stable, impliquant initiative et responsabilité. Conditions d'engagement modernes. Caisse de pension.

Renseignements complémentaires auprès de M. R. Richard, directeur, Caisse nationale suisse d'assurance en cas d'accidents, Lucerne, tél. (041) 21 51 11.

Les intéressés sont priés de présenter leur candidature par écrit, accompagnée des documents usuels, à l'adresse ci-dessous :

Service du personnel de la Caisse nationale suisse d'assurance en cas d'accidents, case postale, 6002 Lucerne.

Notre usine au Bouveret/VS.
Des installations modernes garan-
tissent des produits de haute
qualité.



Tuyaux spéciaux de notre usine du Bouveret

Le service Favre comprend:
Conseils judicieux du service de
vente et livraisons promptes et
soignées sur les chantiers.

Favre & Cie SA
Bouveret/VS

Représentants
pour la Suisse Romande:

Valais, Vaud, Genève:

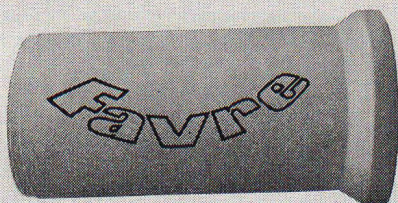
O. Kaelin, 1009 Pully/VD
Tél. 021/28 65 11

Vaud nord, Neuchâtel
Fribourg, Jura Bernois:

A. Vuilliminet,
1033 Cheseaux/VD
Tél. 021/91 16 31

Programme de fabrication:

Tuyaux spéciaux,
longueur utile 2 m
Diamètre 25 à 150 cm
emboîtement simple ou cloche
armés et non-armés



ZZ - 10.72

**Toujours à la pointe
du progrès —
avec Huggler Suhr**

H20/1000

la
**nouvelle
grue**

Consultez
Huggler
pour une
proposition
intéressante!

H20/1000

- zinguée au feu
- érection rapide
- portée 20 m
- force
1000/2000 kg
- montée sur
6 pneus
- robuste
- sécurité de
fonctionnement

Fabrication suisse

HugglerSuhr

**Emile Huggler S.A.
Fabrique de machines
d'entreprise
5034 Suhr
Tél. 064 33 14 14**