

Objektyp: **Advertising**

Zeitschrift: **Bulletin technique de la Suisse romande**

Band (Jahr): **99 (1973)**

Heft 6

PDF erstellt am: **05.08.2024**

### **Nutzungsbedingungen**

Die ETH-Bibliothek ist Anbieterin der digitalisierten Zeitschriften. Sie besitzt keine Urheberrechte an den Inhalten der Zeitschriften. Die Rechte liegen in der Regel bei den Herausgebern.

Die auf der Plattform e-periodica veröffentlichten Dokumente stehen für nicht-kommerzielle Zwecke in Lehre und Forschung sowie für die private Nutzung frei zur Verfügung. Einzelne Dateien oder Ausdrucke aus diesem Angebot können zusammen mit diesen Nutzungsbedingungen und den korrekten Herkunftsbezeichnungen weitergegeben werden.

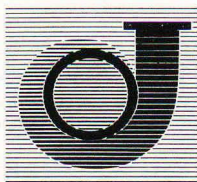
Das Veröffentlichen von Bildern in Print- und Online-Publikationen ist nur mit vorheriger Genehmigung der Rechteinhaber erlaubt. Die systematische Speicherung von Teilen des elektronischen Angebots auf anderen Servern bedarf ebenfalls des schriftlichen Einverständnisses der Rechteinhaber.

### **Haftungsausschluss**

Alle Angaben erfolgen ohne Gewähr für Vollständigkeit oder Richtigkeit. Es wird keine Haftung übernommen für Schäden durch die Verwendung von Informationen aus diesem Online-Angebot oder durch das Fehlen von Informationen. Dies gilt auch für Inhalte Dritter, die über dieses Angebot zugänglich sind.

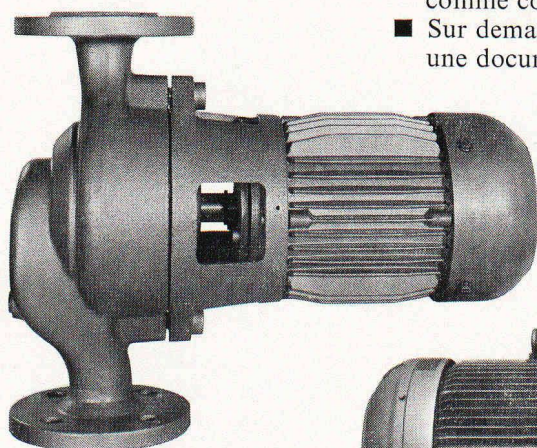
Ein Dienst der *ETH-Bibliothek*  
ETH Zürich, Rämistrasse 101, 8092 Zürich, Schweiz, [www.library.ethz.ch](http://www.library.ethz.ch)

<http://www.e-periodica.ch>



# Pompes Sulzer économiques, pratiques, sûres

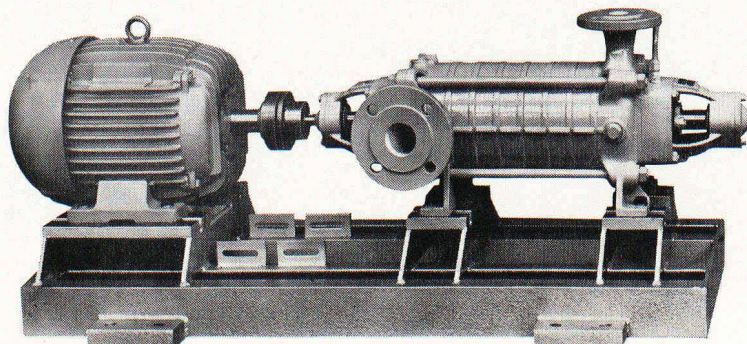
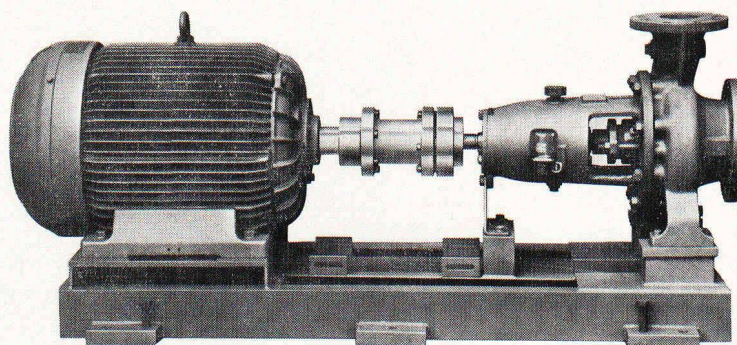
- Notre programme de livraison comprend des exécutions pour les domaines d'application les plus divers, tels que:
- Pompes à basse pression pour l'industrie, l'artisanat et les services publics
- Pompes à haute pression pour installations de distribution d'eau, etc.
- Pompes de forage et pompes submersibles
- Pompes à eau surchauffée pour chauffages centraux et installations d'alimentation en eau surchauffée
- Pompes à eaux résiduaires en construction horizontale et verticale
- Pompes pour l'industrie chimique, destinées au refoulement d'acides et de lessives
- Pompes à boissons pour laiteries, brasseries et entreprises de la branche alimentaire
- Pompes auto-amorçantes
- Pompes à air pour la production de vide ou pour emploi comme compresseurs
- Sur demande, nous nous ferons un plaisir de vous envoyer une documentation plus détaillée



Pompe à haute pression type MB,  
(construction à segments).  
Notre programme de fabrication  
comprend des pompes  
multicellulaires pour tous débits  
et pressions requis. ▽

◁ Pompe à basse pression, type AZJ, en exécution  
«in-line» pour montage direct dans la conduite.

Pompe normalisée pour l'industrie chimique, type CZ,  
destinée au refoulement de liquides organiques et  
▽ anorganiques. Livrable en différents matériaux.



**SULZER®**

Sulzer Frères, Société Anonyme  
8401 Winterthur, Téléphone 052 81 11 22

Sulzer Frères, Société Anonyme, Section Machines  
12, avenue Fraisse, 1006 Lausanne  
Téléphone 021 27 59 22

# Comment étanchéifier des tunnels vite, sans danger et simplement?

Nous avons une réputation de spécialistes de l'étanchéité. Pour les tunnels, nous nous devons donc de trouver une fois encore la meilleure étanchéité possible contre l'eau sous pression. Après des années d'essais ininterrompus, nous pensons avoir atteint ce but.

Le résultat: le procédé d'étanchéité combinée Meycopren. Nous sommes à ce point convaincus de la supériorité de ses propriétés que nous avons déposé des brevets dans de nombreux pays.

L'essentiel de ce procédé consiste dans la pulvérisation de trois couches de bitume et caoutchouc. Sans raccord. Les deux couches noires composées d'une émulsion bitume et caoutchouc sont appliquées sur une épaisseur d'environ 2 mm. Entre ces couches se trouve une couche blanche de caoutchouc synthétique pulvérisée selon le même procédé et sur la même épaisseur. Ce système combiné, fait d'une couche blanche prise en sandwich entre deux cou-

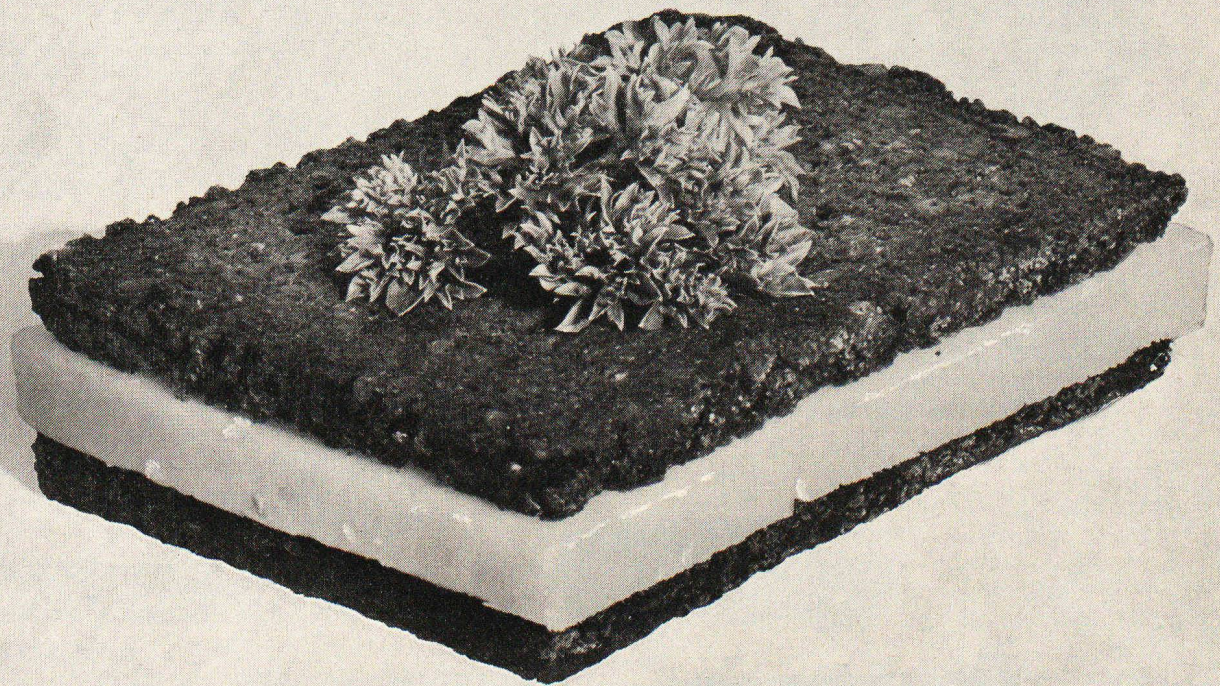
ches noires, s'adapte à des parois très irrégulières. Il résiste même à de très fortes sollicitations mécaniques.

Les couleurs contrastantes ont un but pratique. Elles permettent de vérifier avec certitude l'état de recouvrement de chaque couche lors de la pulvérisation. Et celle-ci est simple, car la mise en œuvre se fait à froid. Sans danger, car aucun solvant n'est utilisé. Et de plus rapide, puisqu'il n'y a aucun raccord à souder.

Nous utilisons le procédé d'étanchéité combinée Meycopren dans des tunnels ou des galeries. Par exemple au CERN, pour les tunnels des CFF et les tunnels routiers.

Un procédé convaincant? Oui, si l'on en croit ses références. Il vous suffira de consulter notre documentation détaillée pour apprécier la rapidité, la simplicité et la sécurité de pose du procédé Meycopren. Nous vous la remettons volontiers.

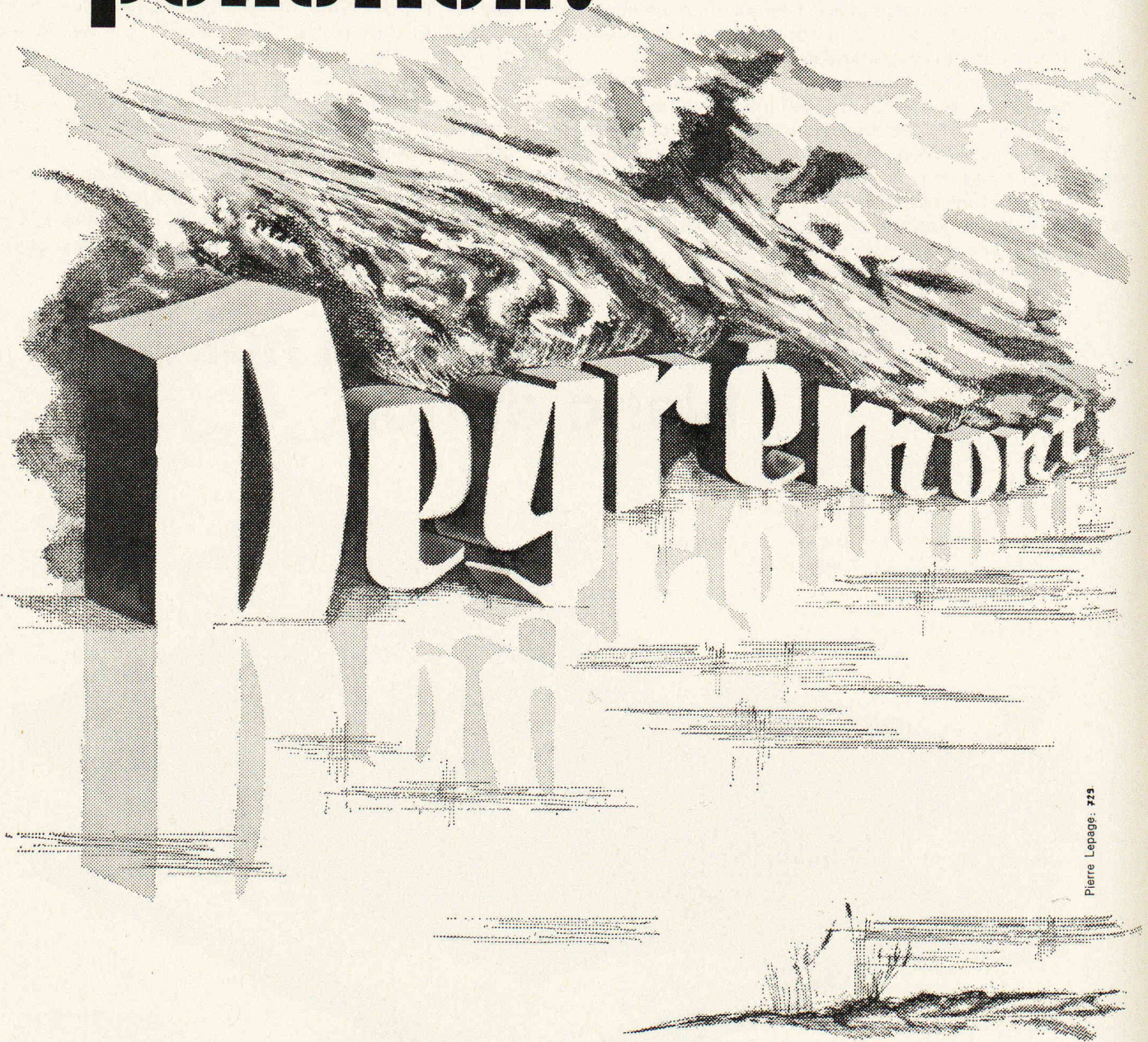
## Avec un sandwich noir, blanc et noir.



### MEYNADIER

Meynadier + Cie SA, 1003 Lausanne, av. Ruchonnet 3, tél. 021/231344  
Zurich, Berne, Lucerne, Bellinzzone, Coire.

# HALTE à la pollution!



Pierre Lepage: 725

**Degrémont - Sogea**

AG  
SA



1800 VEVEY 16, rue du Centre  
(021) 51 89 11

8400 WINTERTHUR Schützenstrasse 42 A  
(052) 23 36 96

# Orion

NORME

# climat

Monobloc ORION (Caissons de climatisation compacts)



Programme normalisé (système à caissons)  
pour toutes exigences:

Type	Débit d'air en m <sup>3</sup> /h
M 10	1000
M 25	2500
M 40	4000
M 70	7000
M 100	10000
M 150	15000
M 250	25000

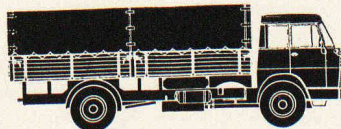
Différentes possibilités de combinaison pour  
chauffer, refroidir, humidifier et déshumidifier,  
laver et filtrer l'air.

Appareils prêts à être raccordés: Frais  
d'installations réduits.

Demander notre documentation technique.

Pour tous renseignements, notre «Team» de  
conseillers techniques est à votre entière dis-  
position. Ne manquez pas de nous téléphoner.

**Monobloc ORION:**  
**Appareils standards 2 – 3 semaines**  
**départ d'usine**



*Autres usines et succursales en Autriche, Allemagne, Hollande, Belgique, Luxembourg et Danemark*



ORION-WERKE AG  
ZÜRICH  
Apparate für Luft-,  
Wärme- und Kältetechnik

8037 Zürich  
Postfach  
Telefon 01 42 16 00  
Telex 54 889

1800 Vevey  
58, Av. Général Guisan  
Téléphone 021 51 37 47

# Immeubles locatifs — en *Léca*®



Maison-tour de la Sté. Coop. des cheminots CFF à Yverdon — en éléments préfabriqués *Léca*.

Projet: Julien Mercier, architecte, Yverdon

Calcul statique: R. Curchod + Cie, SA, bureau d'ingénieurs, Yverdon;

Collaborateur: A. Perret-Gentil, ing.

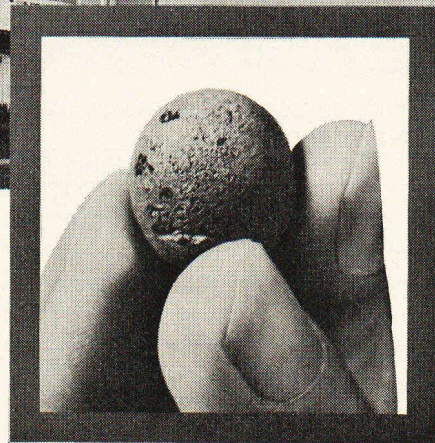
Entreprise: Coopérative du bâtiment, Yverdon

Nous ne pouvons pas loger dans des huttes de bambou comme les Papous — notre climat est trop rude. Pour de vastes colonies de bungalows dans le style américain, c'est la place qui manque. Nous devons nécessairement construire haut et chaud et résoudre en même temps des problèmes de statique et d'isolation.

Les maisons-tours en éléments de façades *Léca* préfabriqués ne créent aucun problème de statique. C'est ainsi que la maison tour des employés CFF à Yverdon compte 11 étages. Grâce aux qualités calorifuges du *Léca*, toute isolation additionnelle coûteuse est superflue.

D'autres immeubles sont construits en béton banché *Léca* ou en briques creuses *Léca*.

Avec *Léca*, on choisit le mode de construction que l'on veut.



Le *Léca* est de l'argile expansé — un matériau remarquable pour la construction.

Le *Léca* est hautement calorifuge, incombustible et insonorisant.

Le *Léca* a fait ses preuves — c'est un matériau de construction et d'isolation de premier ordre, économique et polyvalent

SA **HUNZIKER**+CIE

Fabriques de matériaux de construction  
à Zurich, Berne, Brougg, Landquart, Olten et Pfäffikon SZ