

Objektyp: **Advertising**

Zeitschrift: **Bulletin technique de la Suisse romande**

Band (Jahr): **100 (1974)**

Heft 19: **Société vaudoise des ingénieurs et des architectes: 1874-1974, SIA spécial no. 5**

PDF erstellt am: **10.07.2024**

Nutzungsbedingungen

Die ETH-Bibliothek ist Anbieterin der digitalisierten Zeitschriften. Sie besitzt keine Urheberrechte an den Inhalten der Zeitschriften. Die Rechte liegen in der Regel bei den Herausgebern. Die auf der Plattform e-periodica veröffentlichten Dokumente stehen für nicht-kommerzielle Zwecke in Lehre und Forschung sowie für die private Nutzung frei zur Verfügung. Einzelne Dateien oder Ausdrucke aus diesem Angebot können zusammen mit diesen Nutzungsbedingungen und den korrekten Herkunftsbezeichnungen weitergegeben werden. Das Veröffentlichen von Bildern in Print- und Online-Publikationen ist nur mit vorheriger Genehmigung der Rechteinhaber erlaubt. Die systematische Speicherung von Teilen des elektronischen Angebots auf anderen Servern bedarf ebenfalls des schriftlichen Einverständnisses der Rechteinhaber.

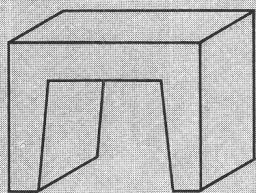
Haftungsausschluss

Alle Angaben erfolgen ohne Gewähr für Vollständigkeit oder Richtigkeit. Es wird keine Haftung übernommen für Schäden durch die Verwendung von Informationen aus diesem Online-Angebot oder durch das Fehlen von Informationen. Dies gilt auch für Inhalte Dritter, die über dieses Angebot zugänglich sind.

Eléments en béton pour les jardins

Aménagement individuel d'un site
par l'implantation de

**pierres de jardin
de Karlsruhe**



Les pierres de jardin de Karlsruhe conviennent particulièrement bien lorsqu'on veut délimiter des plates-bandes, construire des bancs, des murs de soutènement, des tables et des escaliers.

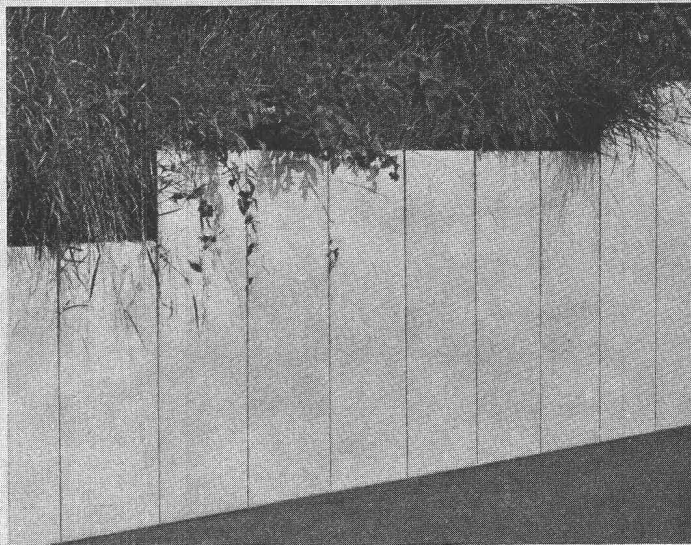
**et murs-équerres
de Stuttgart**



Les murs-équerres de Stuttgart en béton apparent lisse, en béton brut de coffrage bois ou en béton lavé sont particulièrement indiqués pour retenir des talus.



Escalier réalisé en pierres de jardin de Karlsruhe



Soutènement d'un talus par des murs-équerres de Stuttgart



Favre & Cie SA 1897 Bouveret VS Tél. 021/60 65 02

Coupon d'information

pour les éléments en béton destinés à l'aménagement de jardins

Envoyez-moi s.v.p. une documentation Je désire être conseillé sans engagement

Nom/Firme _____

Rue _____

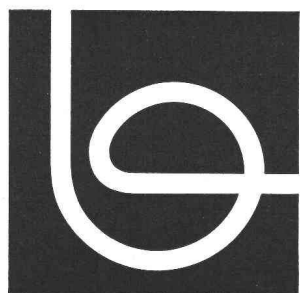
NP/Localité _____

A envoyer à Favre & Cie SA 1897 Bouveret VS

12

Le spécialiste romand pour

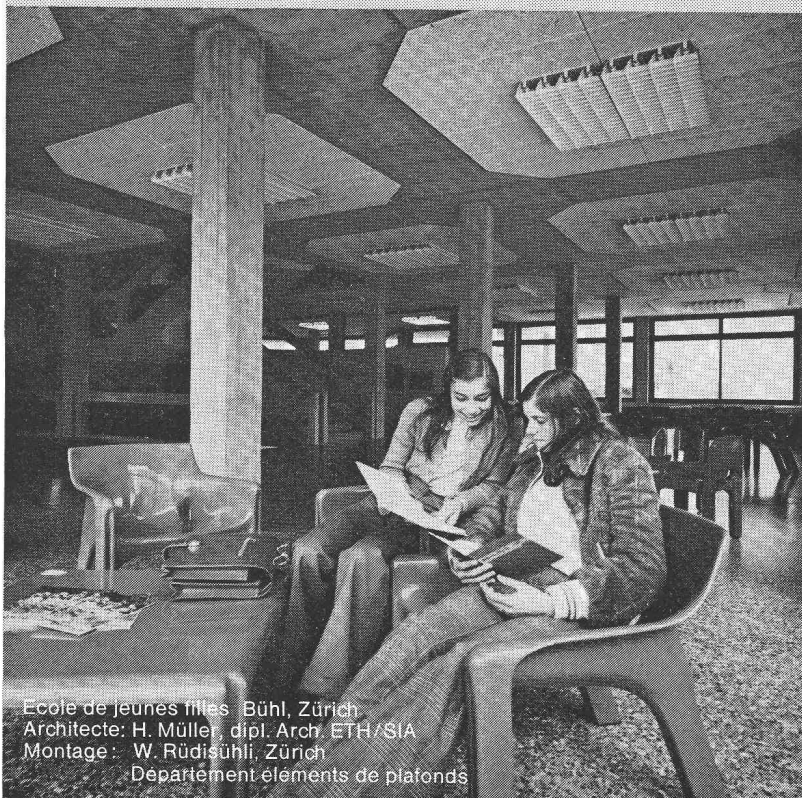
les mobiliers d'école
les mobiliers de cantines
les mobiliers de salles
les mobiliers de bureaux



tubac^{SA}

Route de Lausanne, 1401 Yverdon,
Tél. (024) 21 42 36

L'acoustique des locaux réalisée élégamment avec les panneaux Heracoustic



La régulation phonique dans les écoles et salles de gymnastique pose de hautes exigences aux produits amortissants et insonorisants, exigences qui sont remplies par le panneau Heracoustic :

- hautes valeurs d'absorption contrôlées par le LFEM
- assortiment complet répondant aux besoins actuels de la technique acoustique

Un produit de prix avantageux pour solutions économiques!

 **propatec**

Propatec AG
8304 Wallisellen ZH
Tel. 01/830 12 54

Coupons

Les panneaux Heracoustic nous intéressent. Veuillez nous envoyer une documentation détaillée.

Nom/entreprise: _____ 12
Rue: _____
No postal/localité: _____

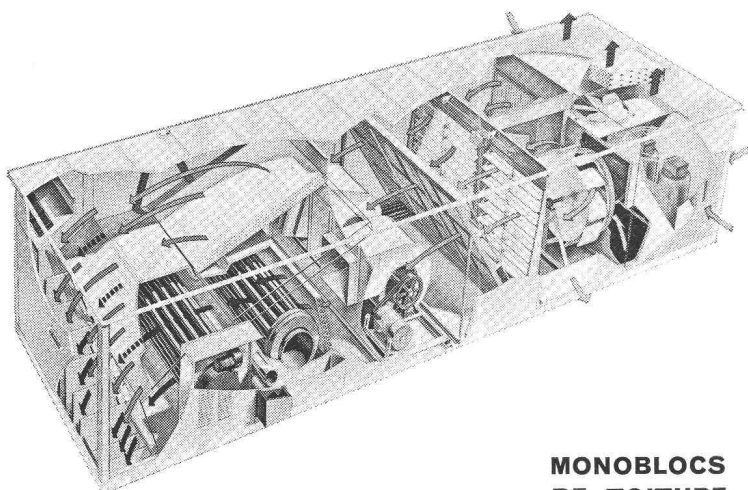
Ecole de jeunes filles Bühl, Zürich
Architecte: H. Müller, dipl. Arch. ETH/SIA
Montage: W. Rüdüsühli, Zürich
Département éléments de plafonds

Grâce à **Gazelair SA** - C.P. 112 - 1009 Pully - Tél. 021/28 43 52

Matériel de chauffage électrique, au gaz et au mazout, ventilation et climatisation

LENNOX arrive en Suisse !

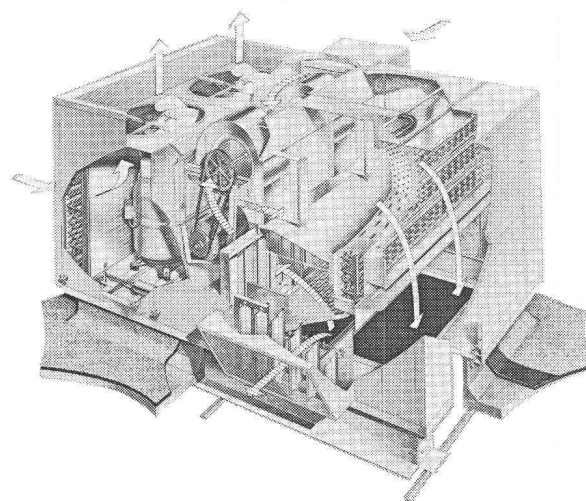
EXTRAIT DE NOTRE PROGRAMME DE FABRICATION



DMS Puissance calorifique
50 000-275 000 kcal/h
Puissance frigorifique
50 000-175 000 kcal/h

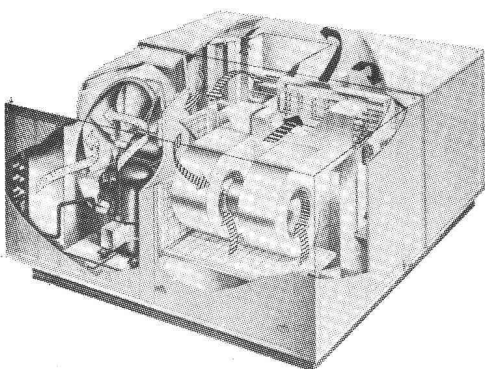
MONOBLOCS DE TOITURE

CHA Puissance calorifique
10 000-230 000 kcal/h
Puissance frigorifique
6 000-70 000 kcal/h



POMPES DE CHALEUR

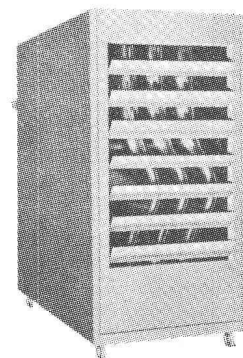
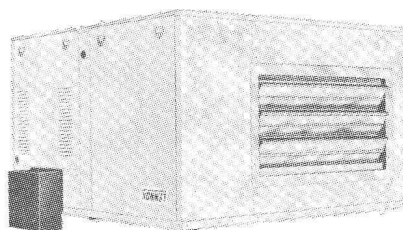
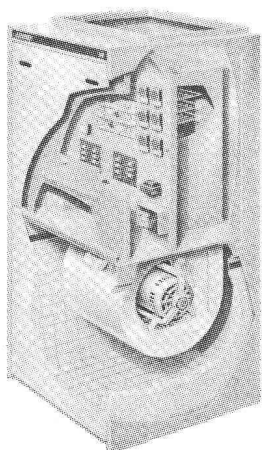
Monobloc ou Split-système
* Puissance calorifique à -7°C 3 100-17 520 kcal/h
Puissance frigorifique 5 300-27 000 kcal/h
* Puissance plus élevée possible avec chauffage add.



GÉNÉRATEURS D'AIR CHAUD

11 000-35 000 kcal/h

Electricité
Gaz
Mazout



AÉROTHERMES

de toiture :
60 000-125 000 kcal/h
7 000-15 000 m³/h

d'intérieur :
20 000-60 000 kcal/h
1 750-6 200 m³/h

Documentation et renseignements auprès de **Gazelair SA**, représentants exclusifs des produits **Lennox**

Favre S.A.

1530 PAYERNE ☎ 037 61 23 63

Aciers d'armatures
Installations modernes de façonnage
Outillage et toutes fournitures de chantiers

Livraisons rapides et soignées

Mettez-vous au vert avec Astro-Turf

Astro Turf de Monsanto est un tapis de gazon artificiel d'entretien facile. Vous en mettrez partout où l'herbe refuse de pousser. Sur les toits, les terrasses, les balcons, les esplanades. Car il se moque du caprice des saisons. Une fois posé, Astro Turf n'exige aucun entretien. Il transforme en site verdoyant et confortable la grisaille du béton et la froideur de la pierre. Relaxez-vous. Mettez-vous au vert.

KÖNIG TAPISANO

Documentation et échantillons :

Route de Prilly 1
1000 Lausanne 7
Tél. (021) 25 55 41
Télex 24 302

Lausanne :
Rue de Bourg 14
Place St-Laurent 22

Bienne :
Place du Marché-Neuf

Genève :
25, rue du Rhône
13, place Grenus

Coire — Zurich

Venez voir nos nouveautés au Comptoir Suisse, Lausanne

Halle 1
Halle 4

Stand 44
Stand 400



Chaque goutte compte

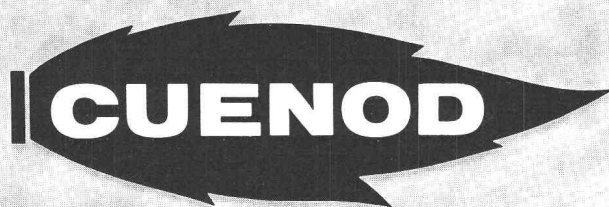
Avec la crise de l'énergie, chaque goutte de mazout doit avoir un rendement maximum

Etes-vous sûr que votre brûleur ne consomme pas plus qu'il ne faudrait ?

Est-il bien adapté à votre installation ?

CUENOD est depuis de nombreuses années à l'avant-garde des techniques de chauffage et peut vous offrir une gamme complète de brûleurs entièrement automatiques à mazout, à gaz, mixtes et à émulsion d'eau et de mazout.

Vous serez donc sûr de trouver exactement le brûleur qui vous permettra de ne plus gaspiller votre combustible.



Ateliers des Charmilles SA, Usine de Châtelaine, Genève

Stations service dans toute la Suisse

Les plus sûrs

(Echafaudages suspendus SSS)



Les échafaudages suspendus SSS sont absolument sûrs, parce qu'ils...

- présentent des dispositifs de sécurité minutieusement élaborés, tels que freins électromagnétiques, engrenage à vis sans fin autobloquant, sûretés automatiques contre la rupture du câble principal ou du mécanisme de levage, câbles de sécurité supplémentaires,
- répondent aux prescriptions de la CNA,
- tiennent automatiquement la position horizontale de la plate-forme de travail,
- présentent une commande centrale qui peut être actionnée par un seul homme,
- possèdent des étriers porteurs spéciaux dont aucune pièce ne peut gêner l'ouvrier,
- sont conçus de façon pratique, étudiés dans tous leurs détails et
- ont abondamment fait leurs preuves.

Nos échafaudages suspendus (qui s'obtiennent aussi en location) sont les plus sûrs.

Aperçu de notre programme de livraison :

installations de transport, transporteurs à ruban, convoyeurs à rouleaux et à galets, convoyeurs à rouleaux à retenue, transporteurs à chaîne, transporteurs circulaires, transporteurs verticaux, entrepôts traversants, installations de transport pour produits en vrac, monte-charge, ascenseurs, etc.



**Suter-Strickler
Fils SA**

Fabrique de machines
8810 Horgen
Té. 01/725 26 24
1025 St-Sulpice
Té. 021/25 78 96

Coupon

Nous nous intéressons à 18.2

Entreprise _____

Personne
compétente _____

Veuillez prendre contact avec notre
collaborateur.

DOCUMENTATION GÉNÉRALE

Extraits d'articles de revues suisses et étrangères reçues par le « Bulletin technique » et déposées à la Bibliothèque de l'École polytechnique fédérale de Lausanne, avenue de Cour 22, où elles peuvent être consultées.

N.B. — L'indice figurant en tête et à droite de chaque extrait est celui de la « Classification décimale universelle ».

Sciences pures

- BT 5716** 534.836
Jusqu'à quel point les bangs soniques peuvent-ils endommager les bâtiments ?
W. KIESSLING, A. M. WILHELMSSEN.
Bâtiment international, 6^e année, n° 6, nov./déc. 1973,
p. 396-399, 3 fig.

Quels dommages peuvent affecter les bâtiments lorsque les avions passent le mur du son ? Des essais spéciaux, réalisés en Suède, ont enregistré les effets d'un avion de chasse supersonique. Leurs résultats semblent indiquer que les répercussions de ces vols supersoniques sont moins graves qu'on ne le pense habituellement. Sur ce sujet, un rapport complet a été publié par l'Institut national de la recherche de la construction suédoise dans le document immatriculé sous D 3 : 1973.

Electrotechnique

- BT 5717** 621.313
Mise en vitesse de machines synchrones au moyen de convertisseurs statiques de fréquence, dans les centrales électriques.

A. VOUMARD.

Nouvelles techniques, 16^e année, n° 4/1974, p. 139-146, 16 fig.

Après avoir mentionné quelques applications dans le secteur de la production d'énergie, l'auteur expose le principe de la mise en vitesse de machines synchrones au moyen de convertisseurs statiques de fréquence.

Il décrit la conception, le fonctionnement et la réalisation du convertisseur statique et du dispositif électronique de réglage. Les caractéristiques principales du système sont mises en évidence et illustrées par des oscillogrammes.

- BT 5718** 621.31
Erzeugung und Verbrauch elektrischer Energie in der Schweiz im hydrographischen Jahr 1972/73.

Eidg. Amt für Energiewirtschaft, Bern.

Bull. ASE, 65^e année, n° 8/20 avril 1974, p. 589-611, 10 fig., 13 tabl.

Le premier chapitre a trait à la consommation totale suisse d'énergie électrique, le second à la production, le troisième aux développements prévisibles pour les prochaines années. Le dernier chapitre donne un aperçu de la situation financière des entreprises électriques livrant de l'énergie à des tiers. La répartition usuelle entre production et fournitures des entreprises ferroviaires et industrielles fait l'objet de deux tableaux.

Génie

- BT 5719** 624.9
Le prédimensionnement des structures par assimilation du matériau à un solide rigide-plastique.

J. BROZZETTI, Y. LESCOUARC'H, P. A. LORIN.

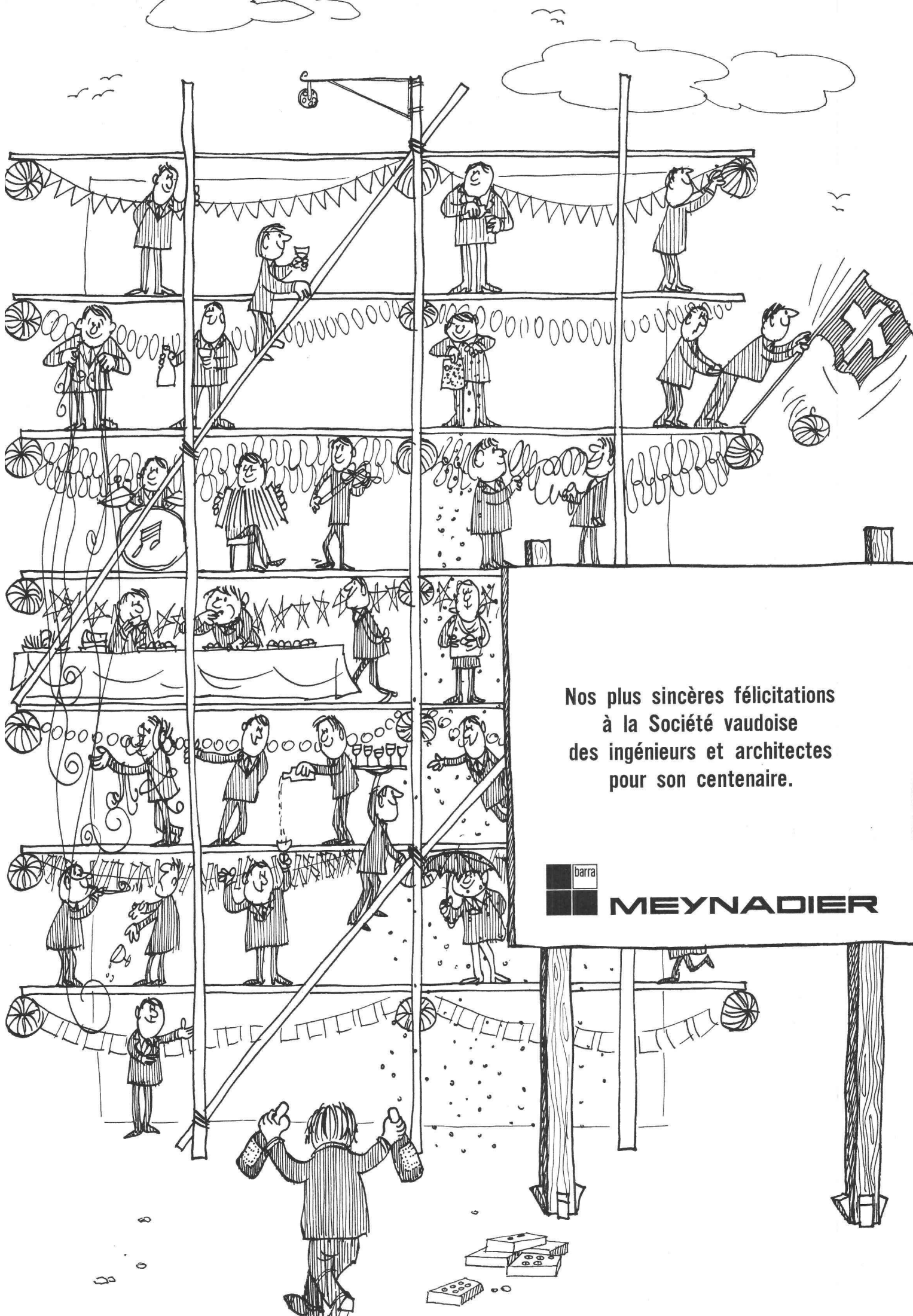
Annales (Inst. techn. du bâtiment et des travaux publics) n° 316, avril 1974, p. 33-63, 17 fig., 8 tabl.

Une méthode est exposée, qui permet de prédimensionner les ossatures métalliques composées de barres, en se fondant sur les concepts du calcul en plasticité.

La mise en équation du problème se fait par application du théorème statique, en utilisant des critères simples de plasticité. La résolution est obtenue par des techniques de programmation linéaire, en variables continues ou mixtes.

On indique en particulier comment tenir compte de la suite discontinue des profils disponibles et de l'influence de l'effort normal sur le moment de plastification des barres.

Un exemple simple de structure hyperstatique plane illustre la méthode.



Nos plus sincères félicitations
à la Société vaudoise
des ingénieurs et architectes
pour son centenaire.

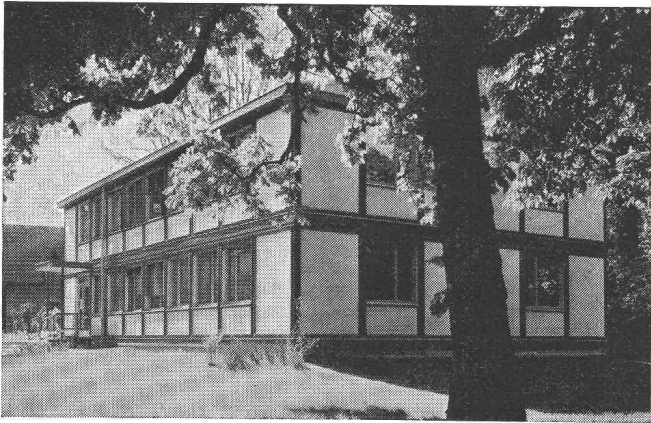


MEYNADIER

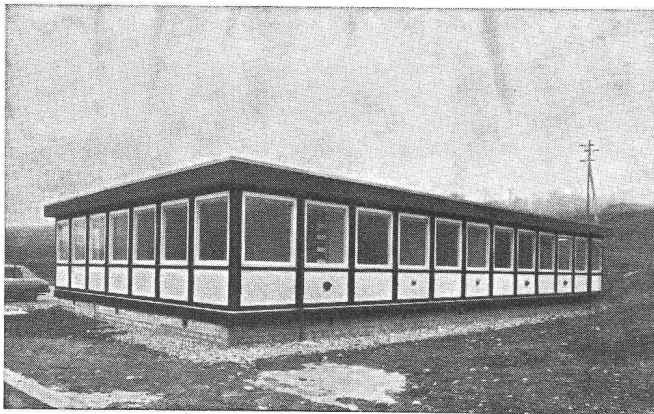
DOCUMENTATION GÉNÉRALE

Extraits d'articles de revues suisses et étrangères reçues par le « Bulletin technique » et déposées à la Bibliothèque de l'École polytechnique fédérale de Lausanne, avenue de Cour 33, où elles peuvent être consultées.

N. B. — L'indice figurant en tête et à droite de chaque extrait est celui de la « Classification décimale universelle ».



Nouveau : villas types A.N.B. Pavillons d'occasion



Construction industrielle démontable, à l'usage d'administrations et bureaux, écoles, hôpitaux, etc.

SCIERIE - CHARPENTE
MENUISERIE



CONSTRUCTIONS
PRÉFABRIQUÉES

ENTREPRISE LOUIS DURET

Bureaux et usine :
1211 Villeite-Genève, 35, route de Sierne
Téléphone 47 26 66

Génie

BT 5720 577.4 ; 614.7
Konsequenzen des Energieverbrauchs für den Umweltschutz
R. KOBLET, W. STUMM.
STZ, 71^e année, n° 22/30 mai 1974, p. 421-427, 6 fig., 6 tabl.

L'article montre les répercussions de la consommation croissante d'énergie sur l'environnement. Il étudie le rôle joué par l'énergie dans les écosystèmes naturels et ses conséquences, la production de déchets au sens le plus large du terme, les dégâts qui en résultent pour l'eau, le sol, l'air, l'homme et l'animal. Même des mesures coûteuses d'assainissement ne peuvent supprimer ces dégâts engendrés par un développement économique croissant et l'accroissement correspondant de la consommation d'énergie.

BT 5721 624.21
Stabilité des membrures comprimées des ponts. W. KERKHOFS.
Civiele techniek tijdschrift, VI, n° 8/1973, p. 197, 24 fig., 5 tabl.

L'auteur utilise le procédé de F. Keelhoff pour calculer graphiquement les membrures non contreventées des ponts à poutres en garde-corps, en y apportant les modifications suivantes de façon que les résultats obtenus soient plus proches de la réalité et permettent de diminuer le coefficient de sécurité de 4, en vigueur au début du siècle :

- Au lieu d'étudier le phénomène comme si le flambage se produisait toujours dans le domaine élastique, l'auteur traite le problème dans le domaine réel (élastique ou élasto-plastique).
- De même, on tient compte de la déformabilité réelle des montants et des diagonales au moment du flambage de la membrure.
- L'auteur tient compte, dans une certaine mesure, de la torsion lors du flambage.

Construction, Architecture

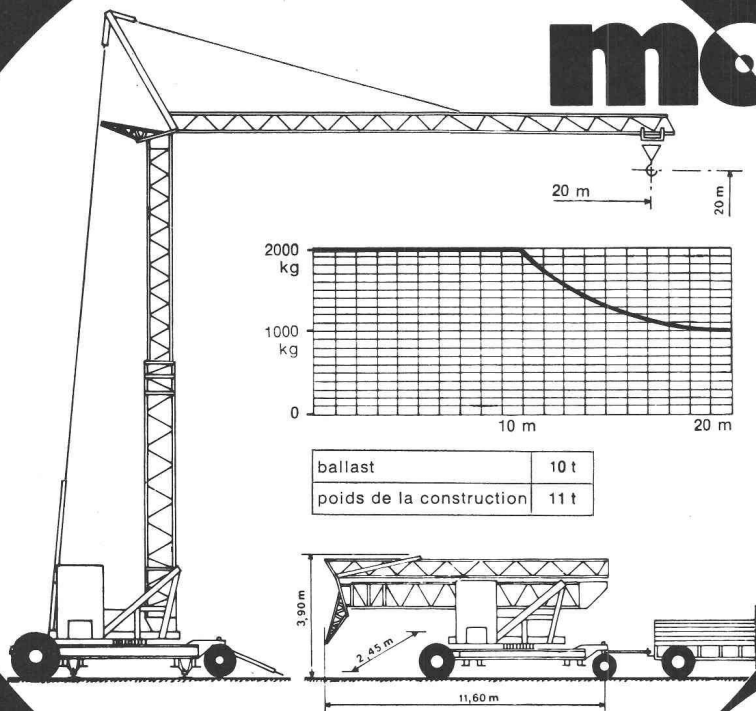
BT 5722 693.542
Planification de la production et de la livraison du béton prêt à l'emploi.
E. MAALOE.
Bâtiment international, 6^e année, n° 6, nov./déc. 1973,
p. 319-395, 4 fig., 4 tabl.

L'Institut de recherche de la construction danoise a étudié, en collaboration avec des usines à béton, un planning d'organisation des transports du béton prêt à l'emploi. Les résultats principaux de cette méthode sont donnés dans cet article. Quoique les résultats tiennent compte des techniques mathématiques, la théorie décrite ici est née de l'expérience pratique.

BT 5723 65.011 ; 007
OR-Modelle für Elektrizitätsversorgungsunternehmen.
K. WEBER.
Bull. ASE, 65^e année, n° 9/1974, p. 659-664, 2 fig., 1 tabl.

Des exemples choisis démontrent à quel point les méthodes de la recherche opérationnelle peuvent être appliquées avec succès chez les distributeurs d'énergie. Les nouvelles tendances s'orientent vers la simulation, à l'aide de modèles, de toute l'activité de l'entreprise, afin d'aboutir à des systèmes de planification intégrale à long terme. Un développement particulièrement intéressant est la réalisation de séries de plans établis à l'aide d'ordinateurs électroniques en fonction des diverses branches d'activité, plans qui, pour l'essentiel, servent à la formation des dirigeants.

Grue à montage rapide



- robuste et stable
- montage rapide
- circule sur tout terrain
- peut être montée et démontée dans n'importe quelle direction
- qualité, garantie, service de pièces de rechange

montage
et manèment
**rapide
et simple**

adapté à la conception
du travail actuel
en prix et qualité
et de rendement.

Fr. complète prête à l'emploi

57900.-

*prix favorable
sans concurrence*

HugglerForel

Huggler, Machines d'entreprises S.A., 1606 Forel, Téléphone 021 97 1988

Les Treuils-Cabestans

PLUMETT

répondent à vos problèmes de :

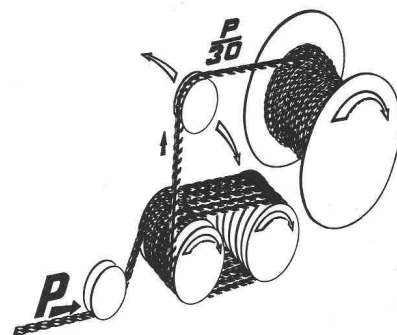
- Pose de conduites et de canalisations
- Curage de canalisations
- Montage d'échafaudages et de façades
- Traction de wagons
- Pose de câbles souterrains
et autres...

Plumettaz S.A. 1880 Bex
Tél. (025) 5 26 46

Modèles de 0,5—8 t
de force de traction

Moteur à explosion,
électrique ou hydraulique

Nombreux avantages
sur treuils classiques



alwitra



Le profilé de rive qui s'impose pour une toiture-terrasse moderne

Prospectus avec échantillon sur demande

Représentant général :

francillon

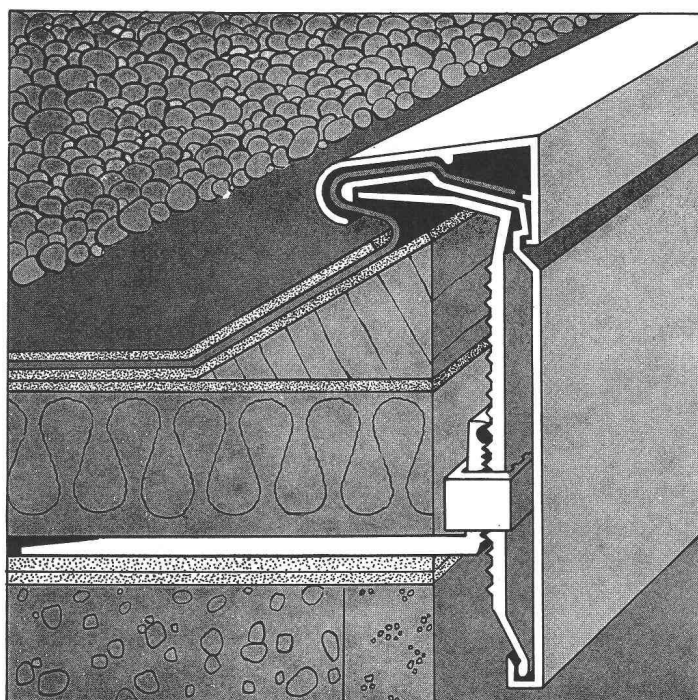
et Cie S.A.

Case postale 1026
1001 LAUSANNE

29, route de Bussigny
1023 CRISSIER

Tél. (021) 35 11 61
(20 lignes)

Télex 24 591



Agents agréés :

Alphons
Glutz-Blotzheim AG
Muttenstrasse 13
4500 Solothurn
Telefon (065) 2 36 66
Telex 34 209

Molinari SA
Casella postale
6900 Lugano
Tel. (091) 51 67 21/26
Telex 79 175

il est
simple
sans soudure
robuste
facile à monter
étanche
définitif
sans réparation
sans frais
d'entretien
esthétique

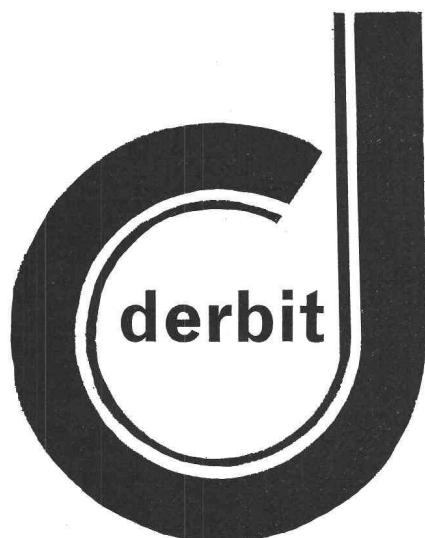
Ch. de Salette 22
1023 CRISSIER
Tél. 021 35 60 16

INTERTEK S. A.

APPLICATEUR AGRÉÉ

DU DERBIGUM

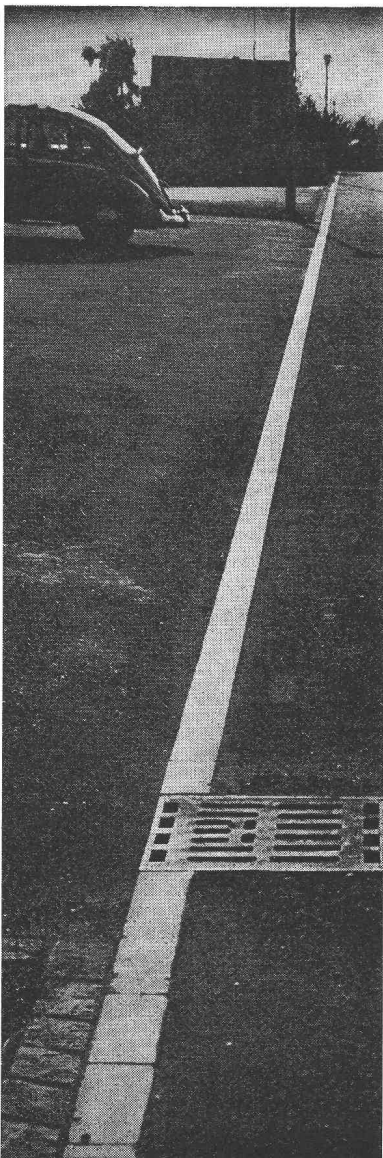
ÉTANCHÉITÉ MONOCOUCHE BITUMINEUSE
GARANTIE D'ASSURANCE 10 ANS



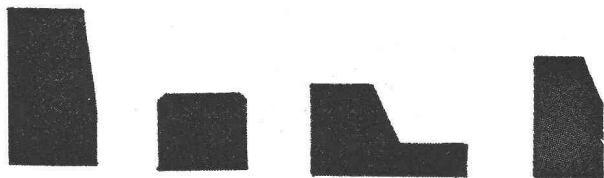
RÉNOVATIONS TOITURES
CUVELAGES
ISOLATIONS CANALISA-
TIONS
ÉTANCHÉITÉ DE PONTS
ÉTANCHÉITÉ TOITURES

INTERTEK S.A. Ch. de Salette 22 1023 Crissier 021 35 60 16

TOUS ENDUITS SYNTHÉTIQUES
CRÉPISSAGE FAÇADES ET INTÉRIEURS
RUSTICAGE FAÇADES ET INTÉRIEURS
TOUTES RÉNOVATIONS FAÇADES, VILLAS, IMMEUBLES, ETC.

Sili**+****dur****=****Sili
dur**

**Calculer avec SILIDUR,
cela vaut la peine!**



**ARTICLES EN BÉTON DUR POUR ROUTES,
CHEMINS, PLACES ET JARDINS**

**Sili
dur**®

STEINER SILIDUR SA
CH - 8450 Andelfingen
Tél. (052) 41 10 21

FORMSTEIN SA
3113 Rubigen
Tél. (031) 92 24 32

ERNEST GRABER
Agent exclusif
Case postale
1001 Lausanne
Tél. (021) 26 23 17

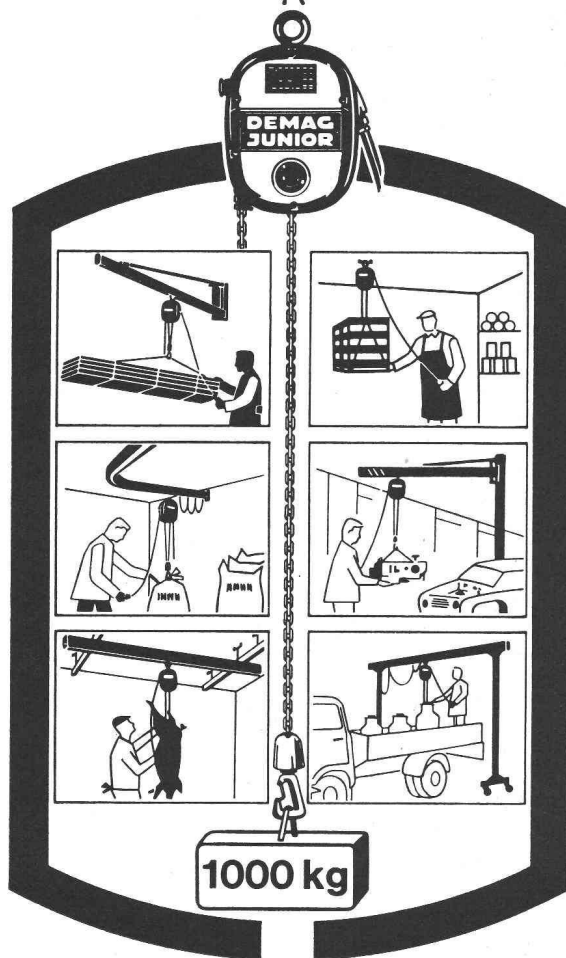
Je m'appelle

Système DEMAG-Junior

*et je suis une boîte de construction
de grue de Fehr.*

*Des systèmes de levage et de manutention
bon marché, pour le transport à sol libre
de charges jusqu'à 1000 kg, peuvent être
installés à partir de mes éléments normalisés.
L'industrie, le commerce, l'artisanat
et l'agriculture savent apprécier
mes services.*

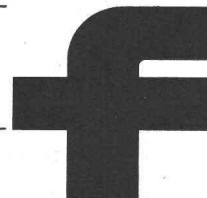
*Ne voulez-vous pas aussi profiter de moi?
Vous en avez la possibilité sous peu,
car Fehr me tient
en stock.*



*Représentant pour la Suisse romande:
W. Burri, Ing., 1016 Lausanne
téléphone 021 / 24 45 33*

Hans Fehr SA

*8305 Dietlikon-Zurich, Téléphone 01 833 26 60
Manutention - Technique d'entraînement
industriel - Manutention dans les entrepôts*



Portes et huisseries

Un seul élément sol-plafond suivant un principe nouveau de rationalisation

Entièrement achevées
Simplification de la pose
Présentation luxueuse
Résistance aux chocs et à l'usure
Installation électrique incorporée

Suppression des travaux annexes, d'où gain de temps

Prix équivalent aux solutions classiques

Nous fabriquons également : cloisons simples, cloisons doubles et armoires

plafond

sol

BON

Nous désirons recevoir
votre documentation
sans engagement

Nom ou raison sociale

Adresse

Localité

mieu

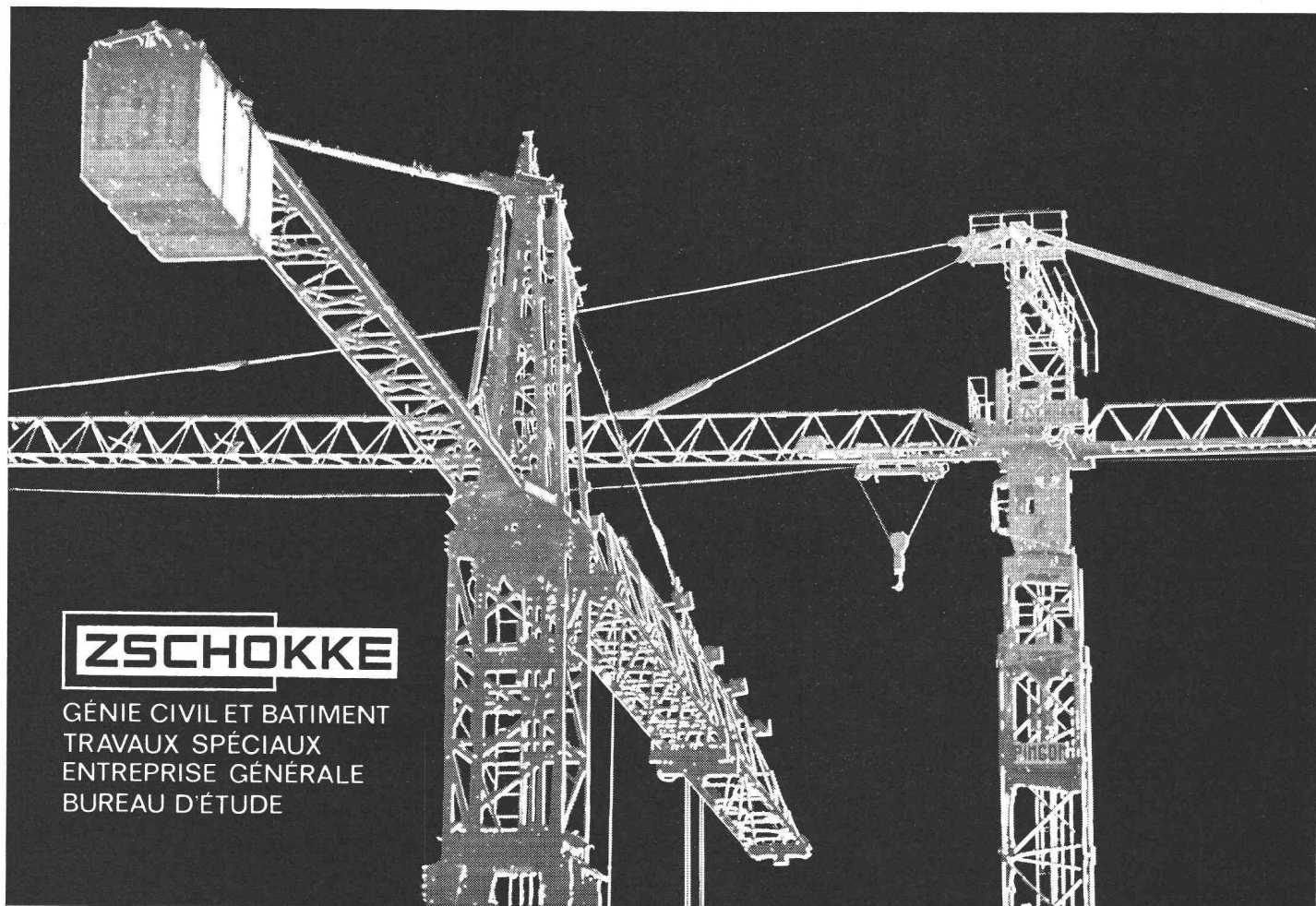
MIEU SA Menuiserie industrielle européenne

1015 L. G. Tél. 021 87 77 61

La fenêtre ouverte sur le progrès!

Première fabrique suisse
de fenêtres basculantes.
Plus de 1000 clients satisfaits
dont 460 fabriques
d'horlogerie.

James Guyot SA
1814 La Tour-de-Peilz
Téléphone 021/54 44 21
Maison fondée en 1896



ZSCHOKKE

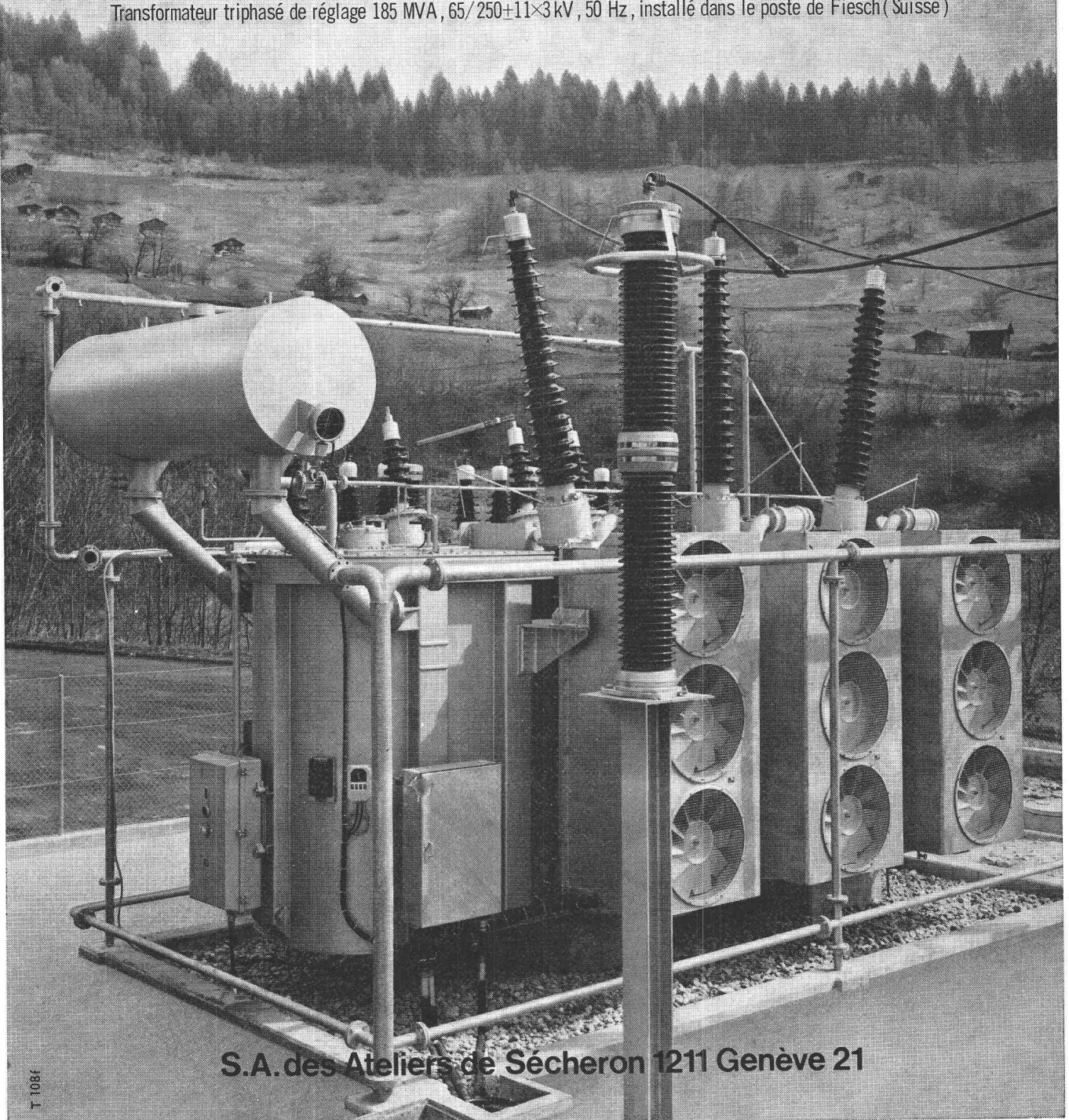
GÉNIE CIVIL ET BATIMENT
TRAVAUX SPÉCIAUX
ENTREPRISE GÉNÉRALE
BUREAU D'ÉTUDE

TRANSFORMATEURS de puissance

sécheron

Membre du Groupe Brown Boveri

Transformateur triphasé de réglage 185 MVA, 65/250+11×3 kV, 50 Hz, installé dans le poste de Fiesch (Suisse)

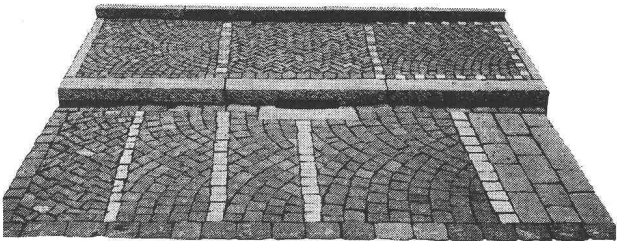
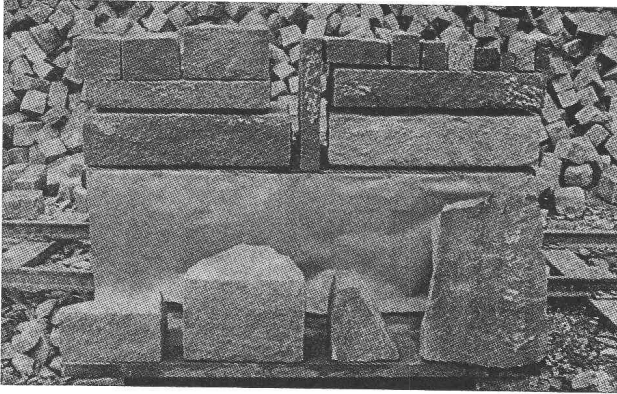


S.A. des Ateliers de Sécheron 1211 Genève 21

SA des Carrières Guber

Téléphone (041) 96 17 44

fournit des produits en pierre naturelle résistant aux intempéries et au gel, usure minime



6055 Alpnach Dorf OW

Fondée en 1903

Pavés,

gros pavés pour bordures et caniveaux

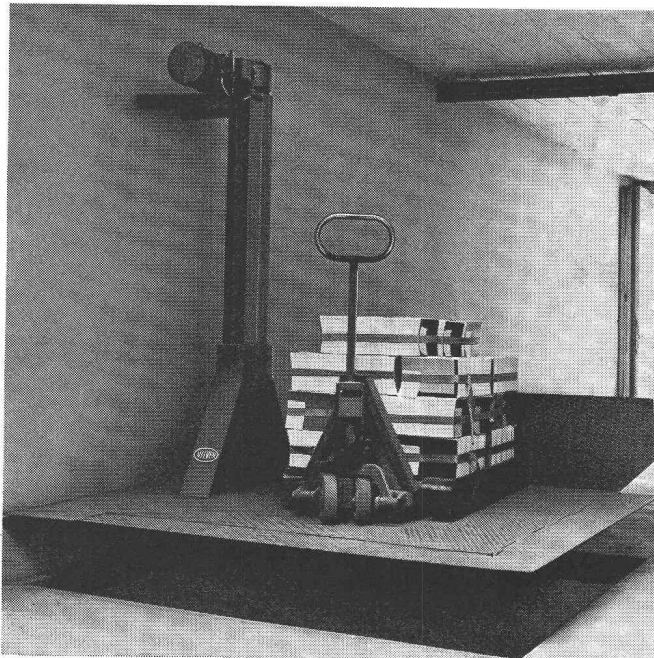
Bordures et bordurettes,
pierres naturelles de construction

Matériel pour fondations et planies
(non assorti, non lavé)

Gravier dur concassé,
gravillon, sable concassé (lavé)

en pierre de grès quartzifère dans la qualité renommée GUBER

Offres et échantillons de pierres sur demande



Plateformes élévatrices électro-mécaniques Vilver.

Gamme complète de 0,5 T à 30 T
Construction suisse
Conforme aux prescriptions de SUVA



Vilver-élévateurs SA

11, rue de Lausanne, 1290 Versoix – Tél. 022 55 25 10



Elektromechanische Industrie Aufzüge Vilver.

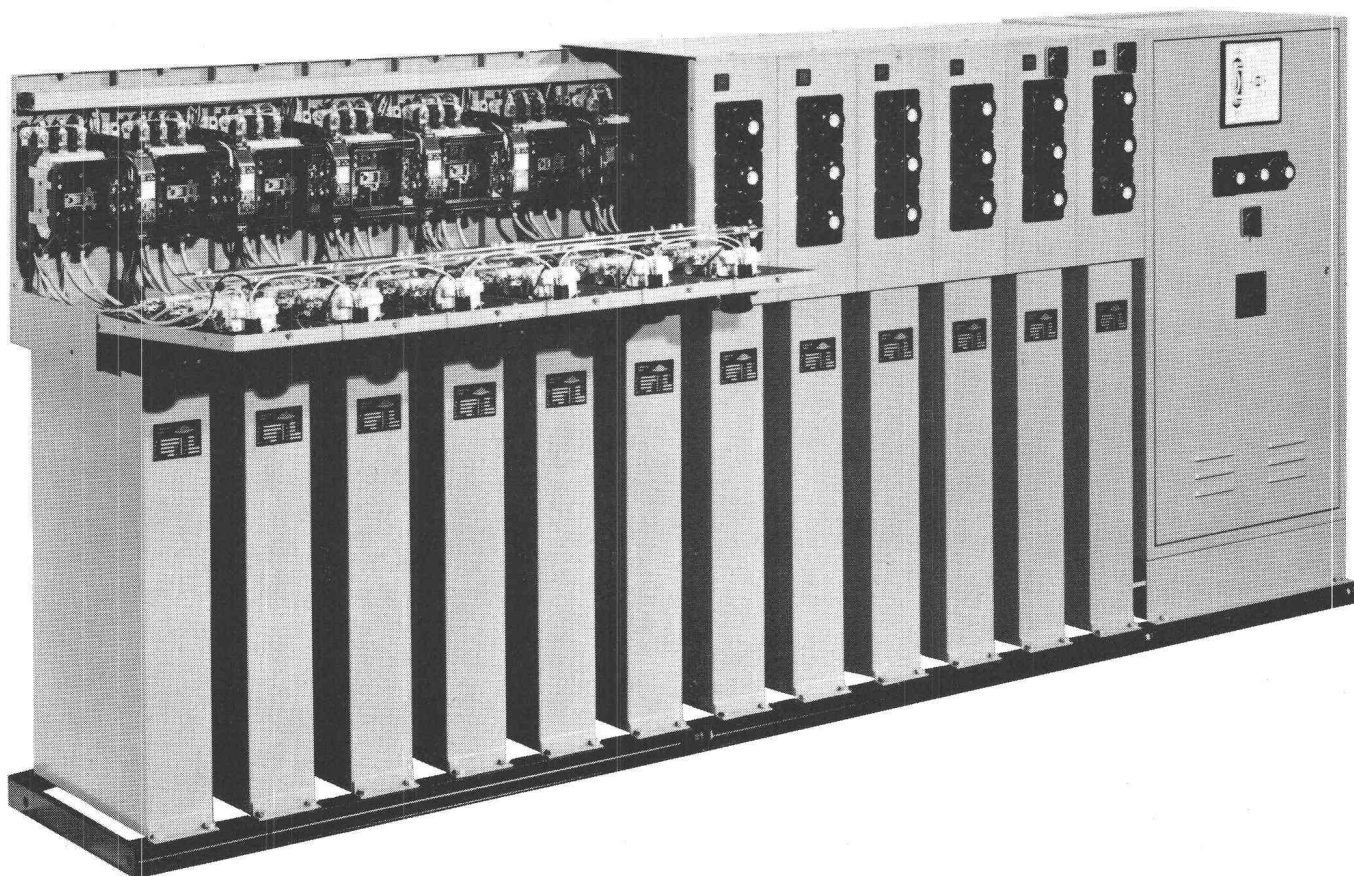
Verschiedene Lifthebertypen von 0,5 T bis 20 Tonnen
Schweizer-Konstruktion.
Entspricht den Suval-Vorschriften.

Installations COMPACT pour l'amélioration du facteur de puissance:



CONDENSATEURS FRIBOURG

Economie d'énergie,
Diminution des coûts,
faible encombrement.



Economie d'énergie

Les installations COMPACT de Condensateurs Fribourg SA fournissent automatiquement l'énergie réactive dont vous avez besoin pour la plupart de vos équipements électriques. Vous ne consommez dès lors que l'énergie active du réseau.

Diminution des coûts

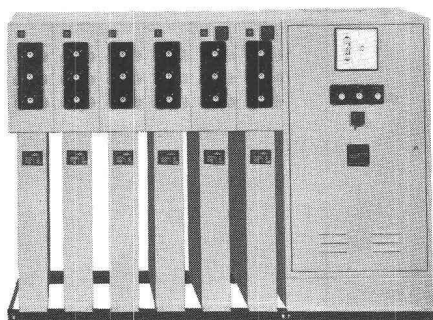
En compensant l'énergie réactive, vous diminuez vos frais d'énergie électrique. En plus, vous déchargez le réseau de distribution. Vous pouvez ainsi raccorder d'autres appareils sans devoir nécessairement renforcer le réseau.

Faible encombrement

La conception des installations COMPACT est basée sur notre expérience. Elle permet un très faible encombrement, un raccordement aisé ainsi que l'accès facile à tous les appareils.

Consultez-nous! Nos ingénieurs vous aiderons très volontiers à trouver la meilleure solution à tous vos problèmes de compensation de l'énergie réactive.

CONDENSATEURS FRIBOURG SA



CONDENSATEURS FRIBOURG SA

7-13, route de la Fonderie
CH-1700 Fribourg/Suisse

Tél. 037/821131
Télex 36170 cofri-ch

CONDENSATEURS FRIBOURG SA

Büro Zürich
Badenerstrasse 701
CH-8048 Zürich/Schweiz

Tel. 01/62 65 82 (01/62 78 49)
Telex 55 566 cozur-ch

Avec Sarnafil[®] sur le toit, votre construction est sous bon toit.

Sarnafil[®], c'est la feuille d'étanchéité en PVC armé de fibres de verre, produite depuis 12 ans par Sarna Plastiques S.A. Depuis ce temps, Sarnafil a largement fait ses preuves dans de nombreuses applications. Sarnafil[®] apporte aux maîtres d'ouvrage ce qu'ils demandent: une toiture sûre, exempte d'entretien pour des années. Sarnafil[®] le leur offre grâce à la somme de ses propriétés. En effet, ces propriétés sont celles-là mêmes qu'exige une toiture devant répondre aux plus hautes exigences, tout en étant économique.

Connaissez-vous les propriétés Sarnafil[®]?

Les voici:

1. Résistance aux agents atmosphériques et longévité

Excellents résultats lors d'expositions à un rayonnement UV intense en laboratoire. 10 années de preuves sur les toits.

2. Absence de retrait

Pas de retrait sous l'influence de la chaleur, grâce à un procédé de fabrication spécial et à l'armature en fibres de verre.

3. Résistance chimique

Résistance aux attaques de l'atmosphère agressive des zones industrielles.

4. Extensibilité et souplesse

Bonne absorption des mouvements du support et formation aisée de joints de dilatation.

5. Thermosoudure possible

Joints étanches réalisables en tout temps (p. ex. en cas d'agrandissement), par thermosoudure, même après des années d'exposition aux intempéries.

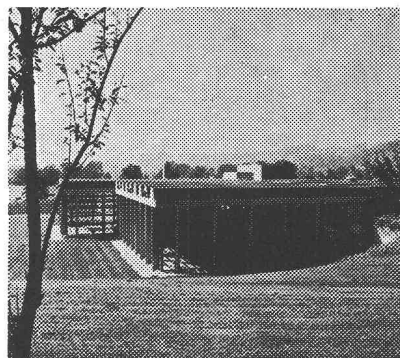
6. Perméabilité à la vapeur

Perméabilité élevée, garantissant une évaporation rapide de l'humidité résiduelle et de l'eau de condensation.

2. Propriété de Sarnafil: absence de retrait

Au cours de la fabrication, la trame en fibres de verre qui constitue le support du Sarnafil absorbe la tension mécanique. Le PVC peut donc être appliqué par enduit sans risque d'élongation. Contrairement aux matériaux sans support, Sarnafil, une fois appliqué sur un toit, ne se rétracte pas sous l'effet de la chaleur.

Autrement dit, Sarnafil peut servir à recouvrir tout toit, quelle qu'en soit la forme – même concave –, sans éléments compliqués de fixation supplémentaires.



Des toitures présentant une forme comme celle de la piscine couverte de Baar, ne peuvent être réalisées qu'avec un matériau ne risquant pas de se rétracter.

® Marque déposée par Sarna Plastiques S.A.

Sarnafil[®] couvre des milliers de bâtiments.
Des centaines de spécialistes lui donnent la préférence pour l'étanchéité des toits.
Depuis plus de 10 ans, Sarnafil fait ses preuves comme matériau de couverture économique et sûr.

Sarna Plastiques S.A.

Case postale 12, 6060 Sarnen, tél. 041 66 23 33
Service technique et vente pour la Suisse romande: 35, chemin de Bonne-Espérance, 1006 Lausanne, tél. 021 29 54 13

vaut la peine d'être examiné
de plus près



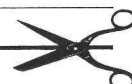
Kern K1-A

Kern y Cía. S. A., CH-5001 Aarau
Fabrica de óptica
y mecánica de precisión

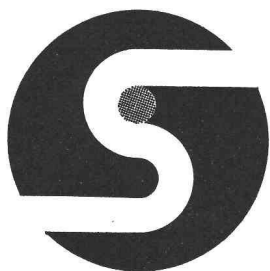
J'aimerais examiner de plus près le
théodolite d'ingénieur Kern K1-A.
Veuillez m'adresser votre prospectus détaillé.



Nom _____
Profession _____
Adresse _____



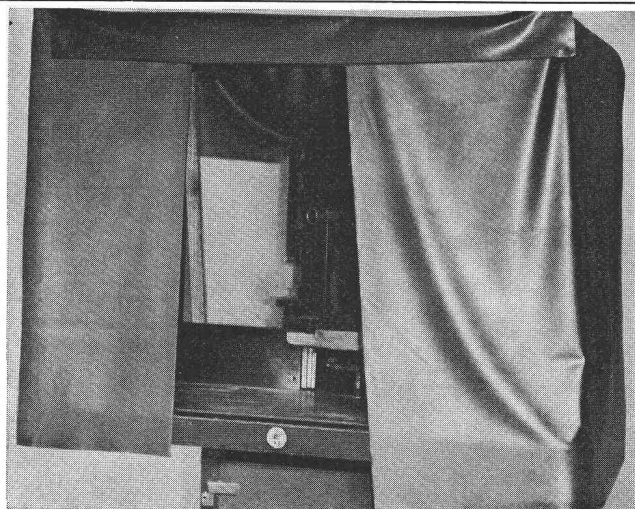
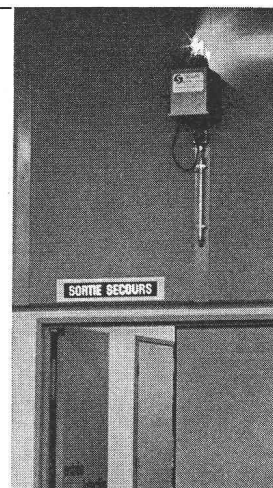
SIRAT® SA



Av. Tivoli 12
1002 LAUSANNE
Tél. (021) 23 47 48-49

Eclairages de secours décentralisés et lampes à recharge automatique pour constructions nouvelles ou bâtiments anciens.

INSTALLATIONS EN SERVICE DEPUIS 15 ANS



Rideaux anti-bruit

HARTMANN

lutte contre le bruit

Isolation phonique par des nattes en plomb-caoutchouc

Nous vendons des nattes en plomb-caoutchouc qui possèdent d'excellentes qualités physiques.

Elles sont disponibles dans les épaisseurs de 0,5 à 4 mm et sont très compactes et élastiques. Ces nattes permettent de satisfaire à un grand nombre d'exigences acoustiques ; exigences qui ne pouvaient jamais être réalisées ou que par des constructions volumineuses.

Isolation phonique dans les bâtiments

Suspendues sur les plafonds, nos nattes posées sur un frisage, permettent de réduire les bruits de passage. Elles sont disponibles avec du tissu sur un ou deux côtés. Notre nouveau matériel peut également être incorporé dans les plafonds et les façades en métal ou autre. Agissant indépendamment et posées judicieusement, nos nattes accroissent l'isolation phonique des parois de séparation légères.

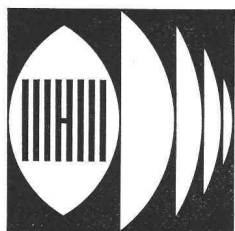
Acoustique technique et protection de la place de travail

Dans ce secteur, nos nattes se prêtent à la fabrication d'installations mobiles effaçant le bruit, p. ex. des tentes et des rideaux anti-bruits. Par ces moyens, les bruits excessifs provoqués par des machines et outils en mouvement peuvent être sensiblement réduits.

Nos spécialistes se tiennent à votre disposition pour de plus amples renseignements. Sur demande, nous vous enverrons volontiers notre documentation complète.

HARTMANN + CO SA

Dépt. Isolation phonique, 2500 Bienne, tél. (032) 42 01 42.



Le tuyau en béton est un produit qui s'améliore en vieillissant

Son coefficient de rugosité va en s'améliorant rapidement dès la mise en service par le fait que, dans la quasi totalité des cas,

il se forme une mince pellicule de vie biologique, appelée «floc» et composée d'algues, de bactéries et de matières grasses.

Le tuyau étant posé dans un milieu où le taux d'humidité reste élevé, le «floc» se développe sur tout le pourtour du tuyau.

Pour tous renseignements
Bureau de l'AFTSR Ch. des Fleurettes 41
1007 LAUSANNE Tél. (021) 27 50 08

ASSOCIATION
DE FABRICANTS DE
TUYAUX DE LA
SUISSE
ROMANDE



BRUNNER +CO

Hoch- und Tiefbau
Unternehmung AG
Am Schanzengraben 23
8038 Zürich 2
Téléphone 01/36 62 40
Fondée 1802
Travaux spéciaux
de génie civil

Sondages
Forages à rotation
Pieux forés, Puits
Puits filtrants
Captages d'eaux
Travaux de battage

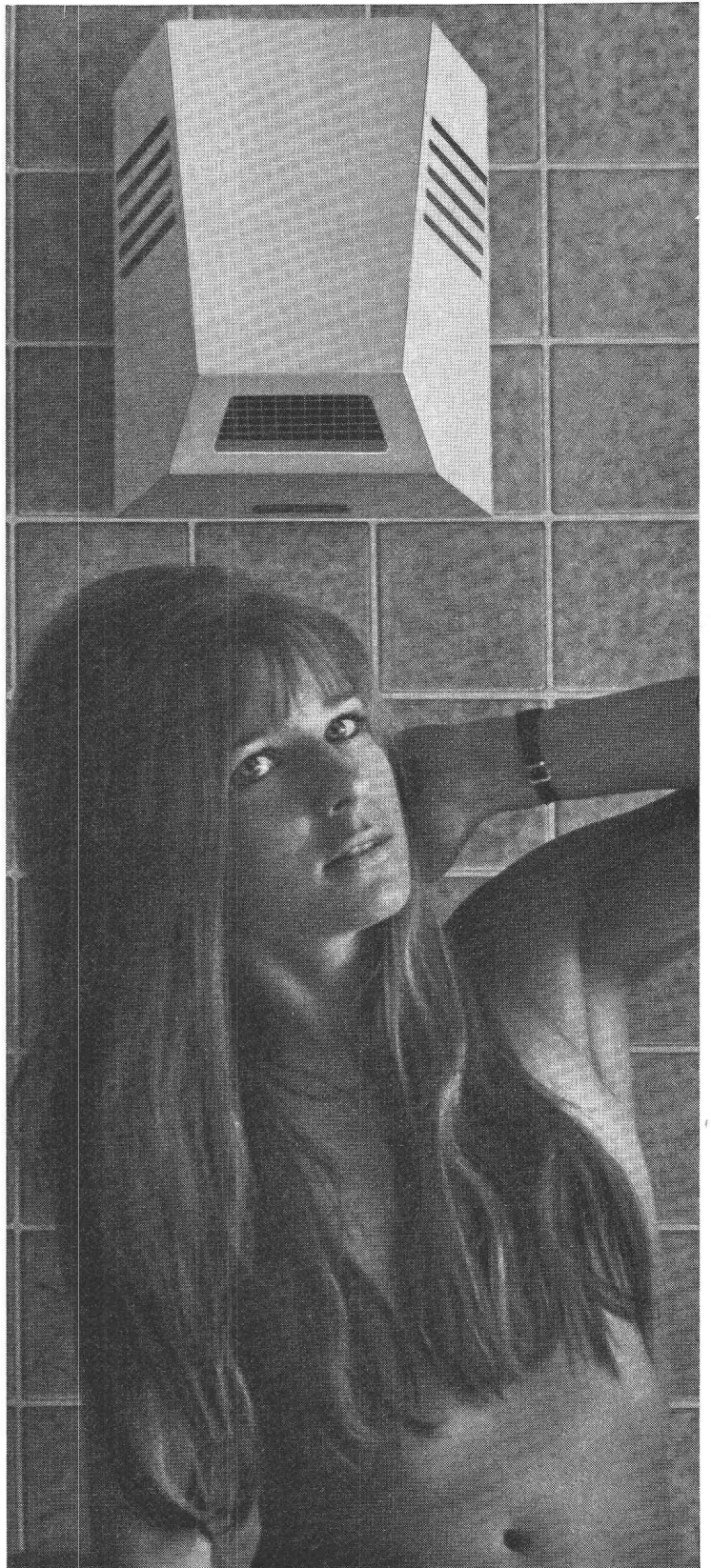
REZ – Douche à air chaud

(pat. dép. int.)

Les cheveux ou le corps humides sont séchés en très court laps de temps.

Diverses exécutions pour:

Salles de bains, piscines publiques, écoles de natation, saunas, etc.



REZ SA - ZÜRICH

Hardeggstrasse 17-19

Téléphone (01) 56 77 87

Chambaz & Cie

Chauffages tous systèmes
Brûleurs à mazout
Citernes acier et plastique
Devis sans engagement

Viquerat & Goldenschue, succ. Av. Viollier 8 1260 **NYON** Tél. 022/61 18 39



**Mettez de la
fantaisie
dans le béton!**

ÉCLÉPENS-ROCHE

L'AFTSR vous propose une solution

rationnelle

*et un service rapide,
rendus possibles par la
multiplicité de nos points de
fabrication et de stockage.
Vos camions et les nôtres n'ont
donc que peu de kilomètres
à parcourir pour assurer
la livraison de nos produits.*

Pour tous renseignements
Bureau de l'AFTSR Ch. des Fleurettes 41
1007 LAUSANNE Tél. (021) 275008

ASSOCIATION
DE FABRICANTS DE
TUYAUX DE LA
SUISSE
ROMANDE



boulaz sa

chauffage ventilation climatisation

LA TECHNIQUE AU SERVICE DE VOTRE CONFORT

- Etudes et projets
- Réalisation
- Service après-vente pour l'entretien de tous genres d'installations



LAUSANNE

Rue de Genève 44
tél. (021) 24 52 52

MORGES

Rue St-Louis 4
tél. (021) 71 37 64

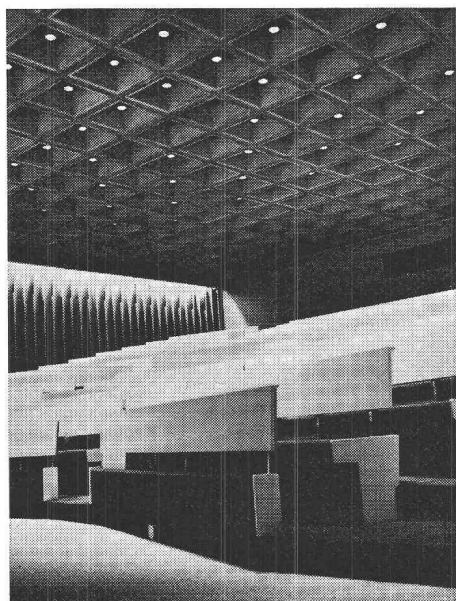
GENÈVE

Rue de Hesse 1
tél. (022) 21 16 77

SION

Av. de Tourbillon 30 a
tél. (027) 2 96 19

DALLES ALVEOLAIRES PLASTICOFFRE

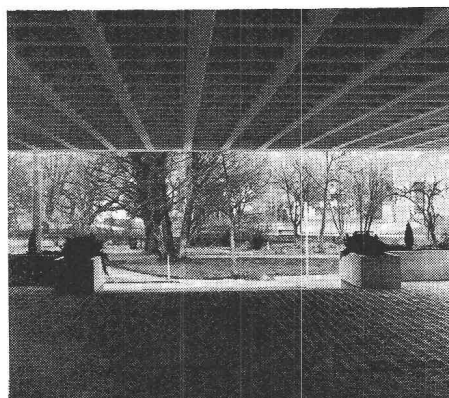


Aula de l'Université de Fribourg

L'aula de la Faculté de chimie et physique de l'Université de Fribourg possède une dalle alvéolaire qui a été construite au moyen des caissons PLASTICOFFRE (type 5).

De nombreuses raisons ont motivé cette solution :

- Portée libre de 20 mètres en largeur
- Qualité acoustique digne d'une salle de concerts
- Economique, car la structure plaisante des alvéoles en béton permet l'économie d'un faux plafond.



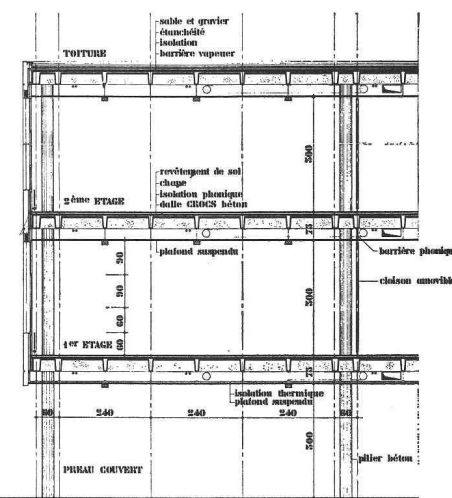
Ecole de Stansstad

Pour le préau couvert de l'école de Stansstad, le bureau d'architectes et d'ingénieurs a lui aussi retenu la solution de la dalle alvéolaire PLASTICOFFRE car ce mode de construction est idéal par les réels avantages qu'il comporte.

- Dalles de grandes portées avec poids minimum sur les murs porteurs
- Béton brut ayant un aspect plaisant
- Extrême résistance aux jeux des enfants (chocs des ballons, etc.).

Schéma type pour dalles alvéolaires suivant les modules du système CROCS (60/120/240 cm).

Ce système de dalles en béton peut très bien être réalisé au moyen de caissons PLASTICOFFRE.



La coupe illustrée représente un des projets présentés au concours du groupe scolaire Arnold Raymond, Pully.

Les auteurs de ce projet sont Messieurs E. Musy et P. Vallotton, architectes SIA à Lausanne.

Polyform SA

Dépt. Plasticoffre
1462 Yvonand
Tél. (024) 31 16 87



LAURENT MEMBREZ SA

1010 LAUSANNE
60, route d'Oron
Tél. 33 22 33 (5 lignes)

VOIES FERRÉES

- Construction et réfection de voies normales et métriques
- Construction d'embranchements industriels
- Entretien systématique de voies ferrées
- Bourrage de voies normales et métriques au moyen des machines lourdes les plus modernes
- Bureau technique

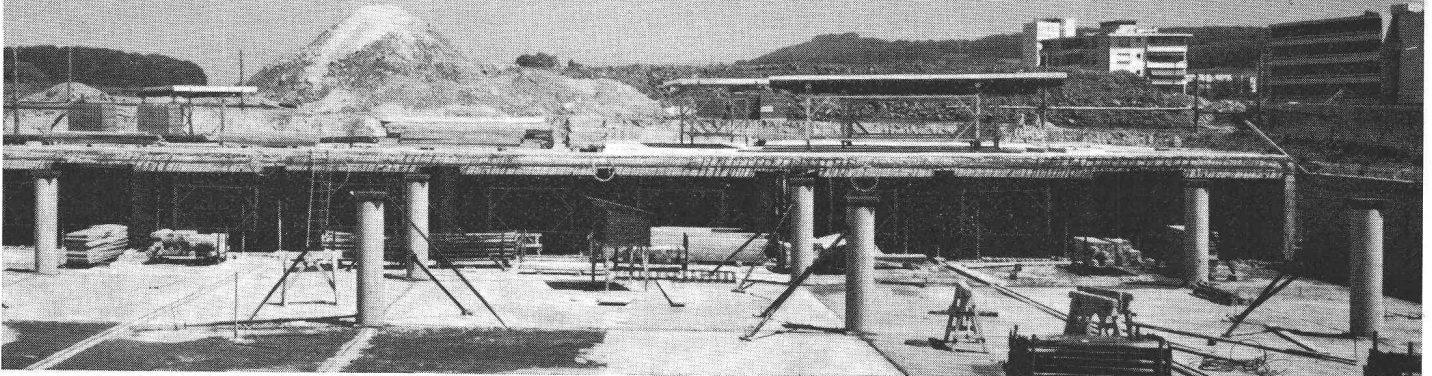
GÉNIE CIVIL – BÂTIMENT

- Fouilles et canalisations
- Terrassements et construction de routes
- Revêtement de chaussées en béton et tapis bitumeux
- Ouvrages en béton armé

POURQUOI PAS UNE COLONNE EN BÉTON CENTRIFUGE GRAM ? UNE SOLUTION ESTHÉTIQUE

SÛRE
RAPIDE
ÉCONOMIQUE

Documentation sur demande : GRAM SA Villeneuve / FR — tél. (037) 64 16 46



Parking Bâtiment MOBAG Romanel : arch. Schmidt & Knecht, Lausanne
ing. Schopfer & Karakas, Lausanne

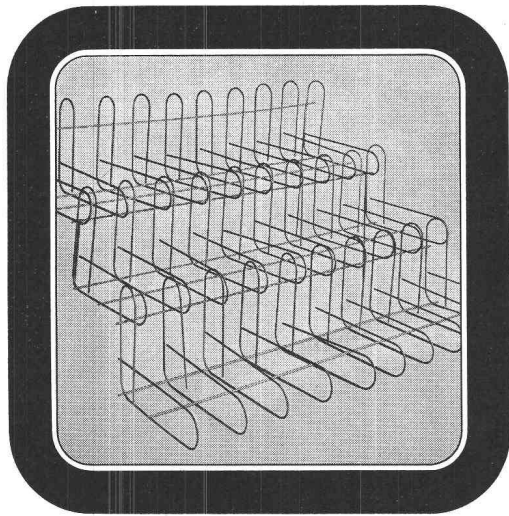
ph. Germond

TOLES PROFILEES MONTANA SWISS PANEL pour couvertures, bardages, planchers et plafonds

 MONTANA

MONTANA STAHL SA 5303 WÜRENLINGEN TELEPHONE 056 98 18 47
BUREAU SUISSE ROMANDE 1028 PREVERENGES TEL. 021 71 92 92

Treppen-Armierung
 ein fi-Rista-Element
 Armature pour escaliers
 un élément fi-Rista



f Drahtwerke/Tréfileries
 Fischer AG
 CH-5734 Reinach AG
 Tel. 064 71 15 55

FISCHER REINACH

Murs de soutènement en

Terre armée

une solution économique, souple et
 rapide, ainsi que

**Appareils de mesures
 et contrôles**

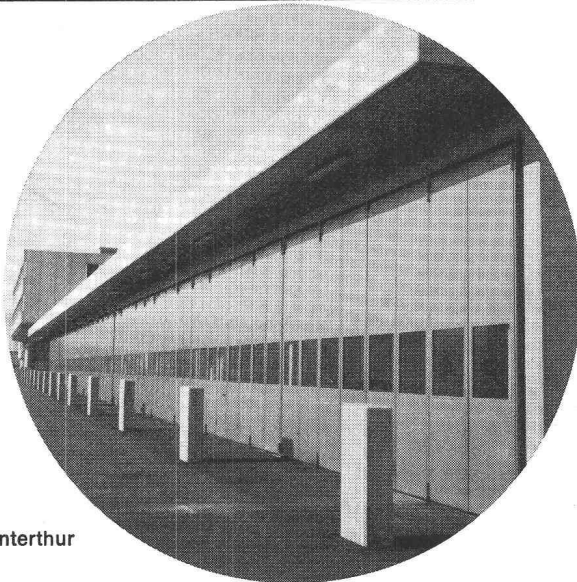
pour : sol - roche - eau - béton - bitume

BEVAC

Marcel Grangier
 Route d'Yverdon 18
 1033 Cheseaux
 Tél. (021) 91 10 86-87



Coop Winterthur



Unser Programm: **Falttore**
Schiebefalttore
Schiebetore
Torantriebe
Torsteuerungen

Stapel- und
Schiebewände
Patent bator

bator

3360 Herzogenbuchsee
 Telefon 063 - 5 28 42

CONSTRUCTIONS MÉTALLIQUES

Charpentes standardisées
Ossatures métalliques sur mesure
Serrurerie industrielle

Concessionnaire autorisé pour les
bâtiments métalliques préétudiés **Stran**

Ateliers, entrepôts, halles, hangars agricoles



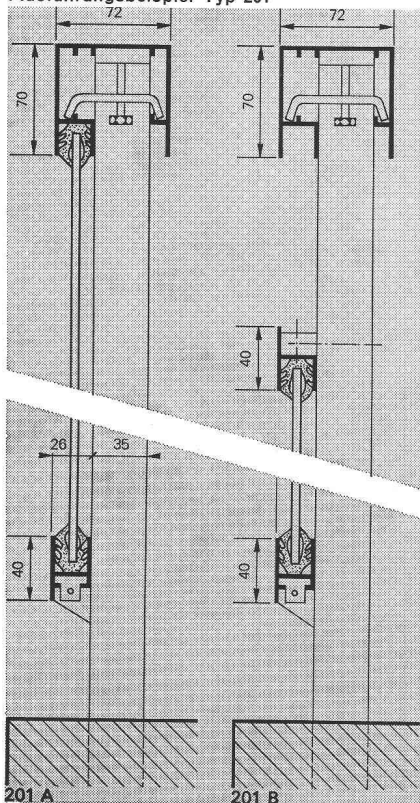
h.hämmerli+cie NYON

Tél. 022/61 16 31

Andenmatten

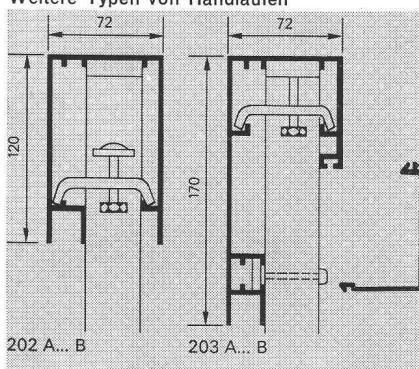
E. Andenmatten
Tél. 021 - 87 93 14

Exemples d'exécution type 201
Ausführungsbeispiel Typ 201



Constructions métalliques
1030 Bussigny-près-Lausanne
Moulin du Choc

Autres types de mains courantes
Weitere Typen von Handläufen

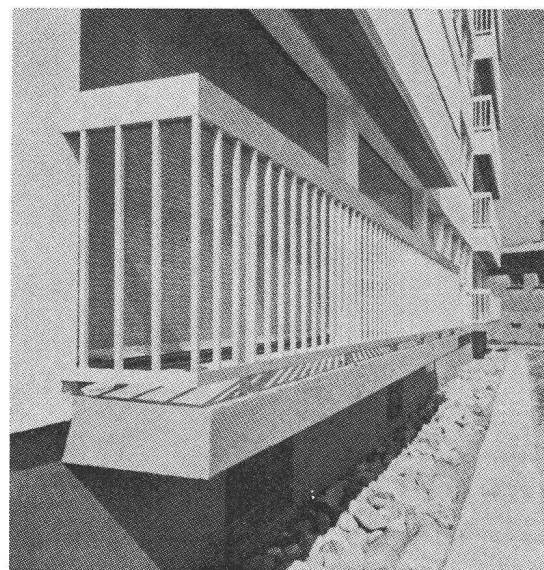


Balustrades formées de profilés
aluminium standards montés sur des
poteaux en tubes d'acier.

La main courante est livrable en
trois hauteurs : 7, 12 et 17 cm.

Les panneaux de la balustrade peuvent
être constitués de verre, d'Eternit, de
lames de bois ou de plastique, de
barreaudage aluminium \square 20/20 mm, etc.

Brevet suisse et étranger pour mains
courantes et système de fixation.
Nous sommes à votre disposition pour
toutes offres et renseignements.

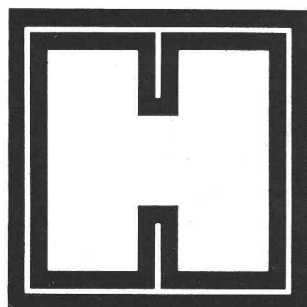


Die Balkongeländer sind aus Standard-
Aluminiumprofilen aufgebaut und werden
auf Stahlrohrpfosten befestigt.

Handläufe sind in drei Höhen lieferbar :
7, 12 und 17 cm.

Die Verkleidungsplatten der Brüstung
können aus Glas, Eternit, Holz, Plastik
usw. sein, oder die Brüstung kann mit
einem Stabgitter aus Aluminiumprofilen
 \square 20x20 mm gebildet werden usw.

Schweizer- und Auslandpatent für
Handläufe und Befestigungssystem.
Für sämtliche weiteren Auskünfte sowie
Offerten stehen wir Ihnen zur Verfügung.



**Albert
HELD
+Cie SA**

tél. (021) 613141
Montreux

Nos spécialités :

Portes insonores - "Accordéon"
Parois pliantes ou coulissantes
Fenêtres tous systèmes, bois ou
bois + métal - éléments de façades

Agencements de magasins, de
cafés, restaurants, bars, carnotzets,
etc. - Boiseries soignées - Salles
de conseil - Bureaux de direction,
etc.



DOMINIT

Les éclairages de secours DOMINIT s'allument lorsque la lumière s'éteint. Indispensables comme l'éclairage en cas de panique ou pour reconnaître les issues de sortie aux escaliers dans les immeubles, bureaux ou locaux d'habitation. Préviennent les accidents dans les ateliers ou entreprises. Exécutions livrables: Eclairage de secours portatif Type W270/Z345 (ci-dessous) Eclairage stationnaire, système S300.

APZ

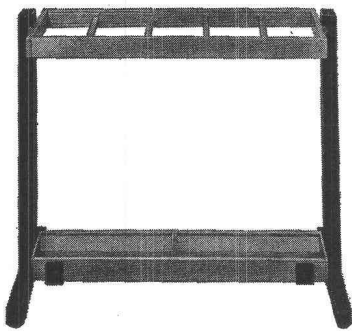
1219 Genève-Le Lignon
52-54, Route du Bois-des-Frères
Téléphone (022) 45 14 00
Télex : 22 675 apg

Maison principale
8052 Zurich
Fondée en 1920

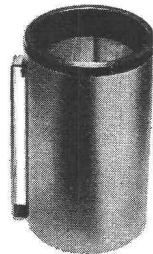


Angst+Pfister

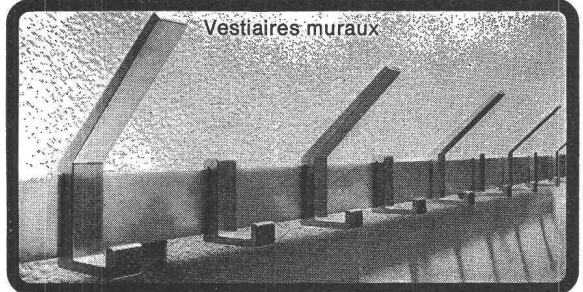
Porte-parapluies



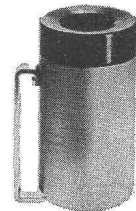
Corbeilles à papiers



Vestiaires muraux



Cendriers



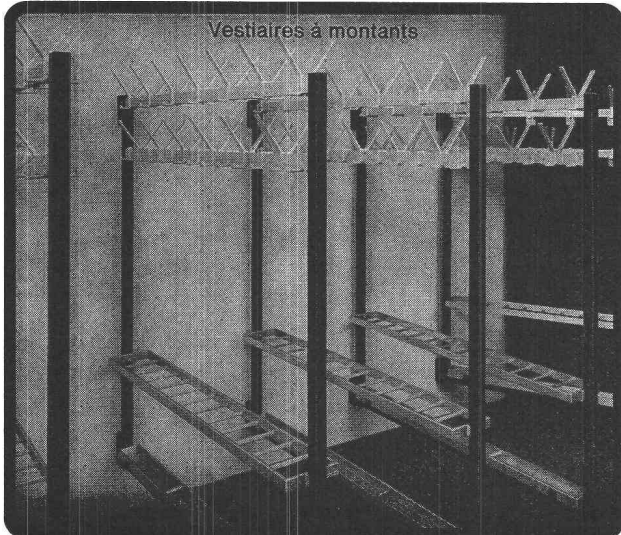
Demandez
nos prospectus

rosconi[®]

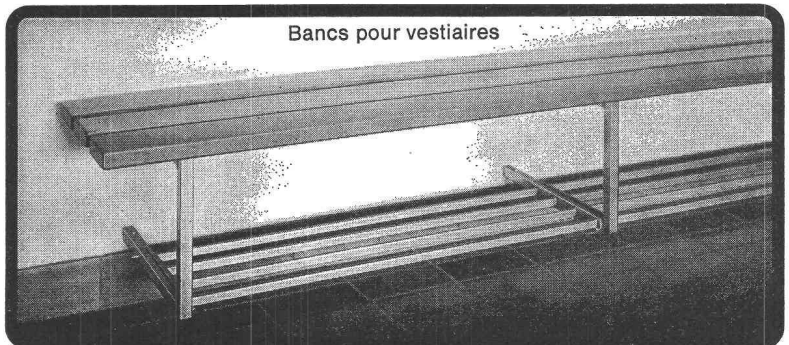
Articles pour équipement
de vestiaires

Fabrication - Vente - Pose
Rosconi SA, 1004 Lausanne
3, rue du Petit Beaulieu
021 35 24 44

Vestiaires à montants



Bancs pour vestiaires



34, route de Divonne
1260 **NYON**
Tél. 022/61 32 21

Entreprise Travaux publics et bâtiments **sa** **Perrin Frères**

PIERRE
CHAPUISAT ingénieur
LAUSANNE

Entreprise générale
de travaux publics

Bâtiment
Béton armé - Ponts
Tous travaux souterrains
Etudes et devis

Chemin I.-de-Montolieu 183, tél. (021) 33 46 47

Ventilation
Climatisation
Dépoussiérage
Chauffage à air chaud



« La technique
au service du confort,
de la santé,
de la production »

LAUSANNE, Croix-Rouges 2

Tél. (021) 23 30 96



Escalier mobile
Un maximum d'avantages
Un minimum d'espace

Mod. 1 75/150
Mod. 3 70/130 (év. 65/120)

Comptoir Suisse 1974

7-22 septembre
Halle 1, Stand 54



Halle 2, Stand 201

Feldmann + Co SA, constructions en bois, 3250 Lyss, tél. 032 84 11 84

Pour votre plaisir et votre confort à la Piscine de Nyon, Reymond a construit le restaurant, les vestiaires et la conciergerie

Pour une maison bien construite
pour une transformation délicate
pour une maison à déplacer
pour des pousse-tubes de toutes formes et dimensions

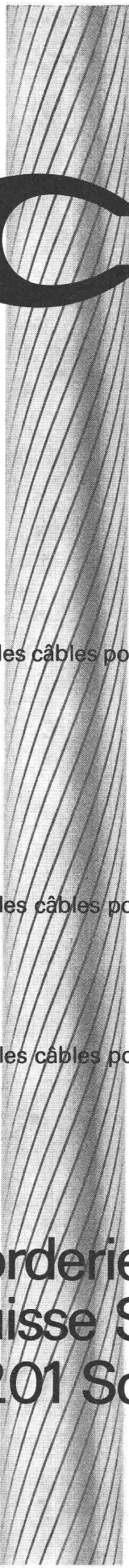
une seule adresse :

Reymond S.A. Nyon 4b, route de Saint-Cergue
Tél. (022) 61 47 31



TORNOS PETERMANN
TOURS AUTOMATIQUES 2740 MOUTIER (SUISSE)

916



A tous égards vous serez contents des câbles d'acier

CIS

étant donné:

la qualité excellente et le service consciencieux de notre personnel compétent et expérimenté. Profitez de notre expérience et soumettez-nous vos problèmes.

Depuis plus de 120 ans nous fabriquons des câbles métalliques de toute espèce.

Nous fournissons:

Tous les câbles pour téléphériques à voyageurs et à matériaux

câbles clos jusqu'à 80 mm de diamètre et 100 t de poids propre, câbles tracteurs jusqu'à 32 t de poids propre, câbles convoyeurs de télésièges et de téléskis
câbles de téléphone

Tous les câbles pour travaux publics et chantiers

spécialité: câbles CIS-plat, anti-giratoires, beaucoup demandés et très appréciés

Tous les câbles pour l'industrie, l'agriculture et la sylviculture

spécialité: câbles WS pour grues (jadis nos câbles brevetés IDEAL)

**Corderie Industrielle
Suisse S.A.
8201 Schaffhouse**

Téléphone (053) 5 42 41
Telex 7 64 98 cis

Avant de quitter notre usine, chaque câble est soumis à un contrôle consciencieux.

L'Imprimerie La Concorde



réalise

**prix courants
et catalogues**

et les relie

wiro ou multo

pour les rendre
le plus pratique
à consulter

typo - I. B. M. - offset

Rue des Terreaux 29-31
1003 Lausanne
Téléphone (021) 20 19 91



HP. age

Entreprise de
maçonnerie
béton armé
Aménagements extérieurs

NYON

19, rue du Vieux-Marché
Tél. 022/61 38 01

- **Joints élastiques** : thiocols, silicones, polyuréthanes, acryls, sur : béton, métal, alu, verre, bois, etc. ; garanties maximales de qualité pour l'isolation hydro et thermo des jointolements.
- **Revêtements de sols** en résines Epoxi coulées, depuis la couche anti poussière jusqu'au mosaïque coloré aux hautes qualités mécaniques et chimiques.
- **Hydro-isolation** monocouche vulcanisée pour terrasses, murs de soutènements, sous-sols, etc.
- **Siliconages** et traitements de façades.
- **Etanchéité anti mazout** des bacs de rétentions.
- **Sols salles de gymnastique** en résine Poliflex coulée.

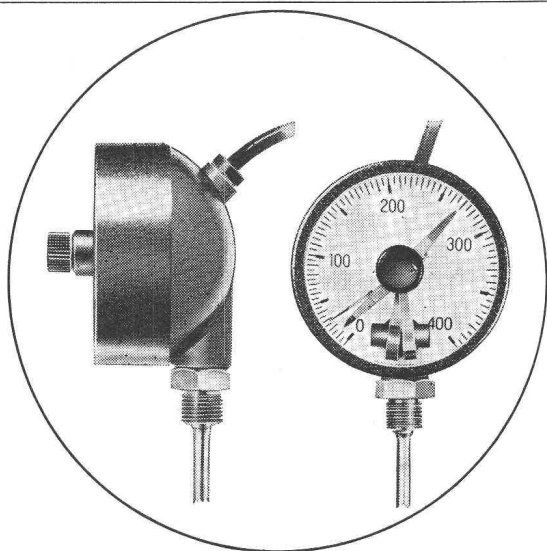
FLEXO-BAU S.a.

entreprise inscrite
au registre professionnel VD
LAUSANNE - ZURICH - BÂLE - OLTEN

Route d'Echallens 3
1032 ROMANEL-sur-Lausanne
Tél. (021) 34 05 45-47

Deux instruments en un !

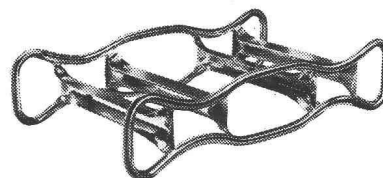
RUEGER



Une solution économique ! Ce thermomètre bimétallique à contacts réunit en un seul instrument les avantages d'un indicateur local de température et d'un régulateur à deux positions. Convient également à la commande d'un système d'alarme. Livrable avec un relais approprié.

Demandez notre documentation ou soumettez-nous votre problème !

RUEGER SA, ch. de Mongevon 9, 1023 Crissier (Lausanne), tél. (021) 34 88 81, télex 24 530 ruegr ch.



Pour chaque usage l'engin de transport et de stockage approprié, par ex. :
PALETTES pour fûts
zinguées,
type Thyssen 47
en outre :
DIABLES à fûts
BOYS pour fûts Rohbi
JACCAZ
Fûts + Accessoires
8105 Regensdorf
01/840 20 20

Concurrence

L'annonce est un moyen efficace et reconnu dans la concurrence commerciale et économique. Nous sommes à votre entière disposition pour la réalisation de vos annonces.

IVA SA de publicité internationale

19, av. de Beaulieu
1004 Lausanne

Tél. 021/34 72 65

VIANINI

Tuyaux en béton armé centrifugé pour conduites de câbles, égouts, siphons, turbines, adductions d'eau, captages, etc.
Tous produits en ciment
Tuyaux ordinaires jusqu'à 1500 mm Ø

TUCA

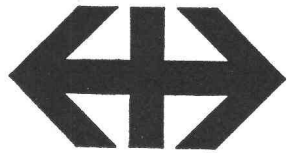
TUCA
Tuyau centrifugé-vibré, armé ou non armé, emboîtement normal

emCo

Fosses de décantation
Séparateurs d'essence conformes aux directives de l'ASPEF

Desmeules Frères SA

GRANGES-MARNAND, téléphone (037) 64 16 26



La **Division des usines électriques de la Direction générale des Chemins de fer fédéraux à Berne** assure la production et la distribution de l'énergie de traction nécessaire aux CFF et aux chemins de fer privés raccordés. Les usines électriques, convertisseurs de fréquence, lignes de transport et sous-stations sont disséminés dans tout le pays et devront être développés ou reconstruits dans une large mesure au cours des prochaines années. Pour l'élaboration des nombreux et vastes projets que cela implique, nous avons besoin de plusieurs

collaborateurs techniques

ayant accompli un apprentissage de dessinateur-électricien, dessinateur en mesures ou une formation professionnelle équivalente.

Si vous recherchez une activité intéressante, qui peut gagner en importance, et si vous souhaitez coopérer à l'extension d'un des principaux réseaux d'alimentation énergétique de la Suisse, nous vous prions de remplir le talon ci-dessous.

Les **offres de service** sont à adresser à :

Division des usines électriques des CFF
Schwarztorstrasse 59, 3000 Berne
(tél. 031/60 22 82)

Nom et prénom :

.....

Date de naissance :

Profession :

Adresse :

.....

NOUVELLE ÉCOLE HÔTELIÈRE - LAUSANNE DE LA SOCIÉTÉ SUISSE DES HÔTELIERS

Mise en soumission

Programme :

Lot 1 : **Ecole** pour 400 étudiants, 24 salles de classes, classes spéciales, administration, cuisine professionnelle, grande salle de 450 places.

Parking souterrain de 143 places.

Lot 2 : **Logements** du personnel et des étudiants de 190 pièces.

Le maître de l'ouvrage du complexe de la nouvelle école hôtelière met en soumission — entre les entreprises inscrites au Registre professionnel — les ouvrages suivants :

21. Gros œuvre 1

CFC 217.1.	Chapes isolantes	Lots 1 et 2
CFC 217.2.	Chapes industrielles	Lot 1

27. Aménagements intérieurs 1

CFC 272.1.	Serrurerie intérieure	Lot 1
CFC 272.2.	Portes garage	Lot 1
CFC 273.	Menuiserie intérieure	Lot 1
CFC 277.1.	Cloisons mobiles	Lot 1
CFC 277.2.	Séparations pour groupes sanitaires	Lot 1

28. Aménagements intérieurs 2

CFC 281.1.	Carrelage	Lots 1 et 2
CFC 281.2.	Sol pierreux	Lots 1 et 2
CFC 281.3.	Tapis	Lots 1 et 2
CFC 283.	Plafond - lustrerie	Lots 1 et 2
CFC 285.	Peinture	Lots 1 et 2

9. Ameublements

CFC 91	Mobilier chambres	Lot 2
--------	-------------------	-------

Inscription :

Les entreprises inscrites au Registre professionnel, désireuses de faire des offres, sont priées de s'inscrire, par lettre, jusqu'au **18 septembre 1974**, auprès du Groupe des architectes de la nouvelle école hôtelière, bd de Grancy 19 A, 1006 Lausanne, en indiquant clairement les formules de soumission désirées (mention du CFC).

Finance d'inscription :

La finance d'inscription de Fr. 50.—, non remboursée, doit être versée avant le **18 septembre 1974**, auprès de la Société de Banque Suisse, Lausanne, sur le compte N° GO 272276 avec la mention « soumission EHL ».

Délais :

Envoi des soumissions à remplir : octobre/novembre 1974
Exécution des travaux : 1^{er} semestre 1975.

Nous cherchons un

jeune technicien/commerçant

Nous désirons engager un collaborateur ayant une formation technique, doué pour le commerce, parlant le français et l'allemand, pour notre service à la clientèle et la vente de constructions industrielles entières.

Nous sommes une entreprise jeune et dynamique, établie dans la région de Berne, qui s'occupe de l'édification de halles entières avec le nouveau procédé de construction en matériaux légers, du montage d'éléments de toits et de façades en tôles profilées, de vitrages et de portes.

Nous offrons une place stable et bien rétribuée comportant des responsabilités, les prestations sociales habituelles et l'horaire de travail mobile.

Prière d'adresser vos offres de services, accompagnées des pièces usuelles, sous chiffre S 901155 à Publicitas, 3001 Berne.

Entreprise internationale cherche à engager pour importants travaux en cours dans la ville de Quito (Equateur),

Chef de chantier

ayant une très solide expérience dans la construction de **tunnels autoroutiers**. Connaissances de l'espagnol souhaitées. Bonnes conditions pour candidat qualifié et disposant de sérieuses références.

Offres avec curriculum vitae à **chiffre 106, IVA SA, 24, av. de Champel, 1204 Genève.**



In unsere Abteilung für Spezialarbeiten in Zürich suchen wir einen erfahrenen

Bauführer

Fachrichtung Spezialtiefbau oder Tiefbau.

Unsere Tätigkeit umfasst die Ausführung von :

- Bohrpfählen, Injektionsrammpfähle, Rammpfähle aus Beton, Stahl und Holz
- Grundwasserabsenkungen, Filterbrunnen
- Baugrubenumschliessungen (Schlitzwände, Spund- und Rühlwände)
- Wasserarbeiten sowie verschiedene Arbeiten des Spezialtiefbau.

Wir bieten Ihnen :

- ein angenehmes Arbeitsklima
- weitgehend selbständige Tätigkeit
- vorzügliche Sozialleistungen (Pension- und Krankenkasse)
- Leistungslohn
- Möglichkeit zur Weiterbildung.

Wir wünschen :

- einige Jahre praktische Tätigkeit als Bauführer
- versiert in Ausmass und Abrechnung
- gewandt im Umgang mit Behörden, Architekten und Ingenieuren.

Französische Muttersprache mit sehr guten Deutschkenntnissen ist Bedingung, da Ihr Arbeitsgebiet zur Hauptsache die französischsprachige Schweiz ist.

Gerne erwarten wir Ihre Kurzofferte oder Ihren telefonischen Anruf (bitte Herrn Schenk verlangen) Tel. (01) 35 58 11, AG Conrad Zschokke, Uetlibergstrasse 194, 8045 Zürich.

Une entreprise de premier rang dans la fabrication des installations de pompes et de traitement d'eau cherche

représentant

Activités :

vente de pompes et d'installations de traitement d'eau de grande valeur
conseils techniques et instructions à la clientèle, soit ingénieurs, architectes, branche sanitaire, industries et autorités

représentation de l'entreprise en Suisse romande

observation du marché et exploitation des données du marché

Exigences :

si possible ingénieur ETS ou formation équivalente ou spécialiste avec expérience dans les domaines des pompes et de technique de traitement d'eau

contact aisé, habileté dans les négociations, persévérance, bon vendeur

domicile dans le rayon d'activité

langues : français et allemand

Offre :

position indépendante avec possibilités de développement

programme de vente exigeant une haute performance technique

salaire intéressant, prestations sociales, voiture de la maison, propagande et soutien de vente efficaces

formation continue dans la technique et la vente

Candidature :

Les intéressés sont priés d'adresser leurs offres de service au conseiller du personnel. Des formules d'inscription sont également à disposition. Discrétion assurée. Il sera tenu compte des désirs de non-retransmission.

Personalberatung Dr. Emil Greber

Löwenstr. 11 CH - 8001 Zürich/Schweiz Tel. 01 / 27 84 32



Olivetti P 602

A vendre pour cause de double emploi : minicomputer de table sans périphérique. Date d'achat : 1972, avec contrat d'entretien.

Prix à discuter.

Bureau technique Piguet, Ingénieurs-Conseils SA, 1005 Lausanne, tél. 28 47 28.

Ingénieur civil diplômé

7 années d'expérience, avec sérieuses connaissances en béton armé, précontraint et constructions métalliques, cherche poste avec responsabilités et possibilités d'avancement, dans un bureau d'études, pour le début de 1975 dans la région lausannoise.

Offres sous chiffre BT 147 à IVA SA, 19, av. de Beaulieu, 1004 Lausanne.

Architecte-technicien ETS

24 ans, Suisse allemand, ayant achevé sa formation cherche un poste intéressant pour tous les travaux d'études jusqu'à l'exécution d'un projet.

Entrée en service : 1^{er} décembre 1974 ou à convenir.

Offres sous chiffre BT 148 à IVA SA, 19, av. de Beaulieu, 1004 Lausanne.

Pour chacune des 3 régions linguistiques de la Suisse...

... vous disposez d'une revue technique SIA

Pour la Suisse romande : Bulletin technique de la Suisse romande

Pour la Suisse allemande : Schweizerische Bauzeitung

Pour la Suisse italienne : Rivista Tecnica

Pour ces trois organes, une seule régie d'annonces : IVA SA de publicité internationale.

8035 Zurich
Beckenhofstr. 16
Tél. (01) 26 97 40
Télex 53 844

1004 Lausanne
19, av. de Beaulieu
Tél. (021) 34 72 65

1206 Genève
24, av. de Champel
Tél. (022) 47 41 10

COOPÉRATIVE DES

cobal

OUVRIERS DU BÂTIMENT

génie civil
maçonnerie
béton armé
gypserie-peinture
charpente

Directeur: C. Miéville, ing. EPFL-SIA

Av. de Beaulieu 9, 1004 Lausanne
Téléphone 36 36 84/85

**Les femmes savent
ce qu'est l'hygiène intime.
Les hommes tendent
à croire que cela ne les
concerne pas.**



clos o mat
le plus haut degré d'une hygiène intime parfaite

En vente uniquement dans les maisons d'installations sanitaires
Tous renseignements par la maison Hans Maurer,
construction d'appareils sanitaires, Waldstrasse 5, 8125 Zollikerberg,
Téléphone 01 636018

Galvazinc-Jallut

peinture riche en zinc

la meilleure réponse à tout problème de corrosion

Sa qualité exceptionnelle est le fait de sa haute teneur en poussière de zinc, de son hétérogénéité parfaite et de la grande résistance de sa résine polyuréthane.

Son degré de perfection extrêmement élevé est attesté par nos recherches poussées en laboratoire et par de multiples expériences pratiques sur des ouvrages métalliques tels que charpentes, ponts, réservoirs, etc.

Demandez toujours son utilisation à votre constructeur ou contactez notre service technique pour étudier son meilleur mode d'application selon chaque cas d'espèce.

Par la qualité de ses produits et par le sérieux de son service, JALLUT S.A. vous aide doublement, pensez-y !



JALLUT S.A.
1030 BUSSIGNY / Lausanne
fabrique de couleurs et vernis
Tél. 021 / 89 15 15

dépôt à :
Lausanne, Genève, La Chaux-de-Fonds, Neuchâtel,
Montreux, Yverdon, Bienne, Fribourg, Sion, Lugano,
Ditack AG, Horw (LU), Berne, Eriach, St-Gall,
Paul Sandoz et fils, Morges,
Elfrolac S.A., Puidoux-Chexbres (VD)



Halle Swissair pour Jumbo Jets à l'aéroport de Kloten. Construction et montage par Zwahlen & Mayr S.A., Aigle. Toute la charpente métallique visible et non visible (80 000 m² env.) a été entièrement revêtue par environ 60 tonnes de peinture GALVAZINC-JALLUT.



Kilcher

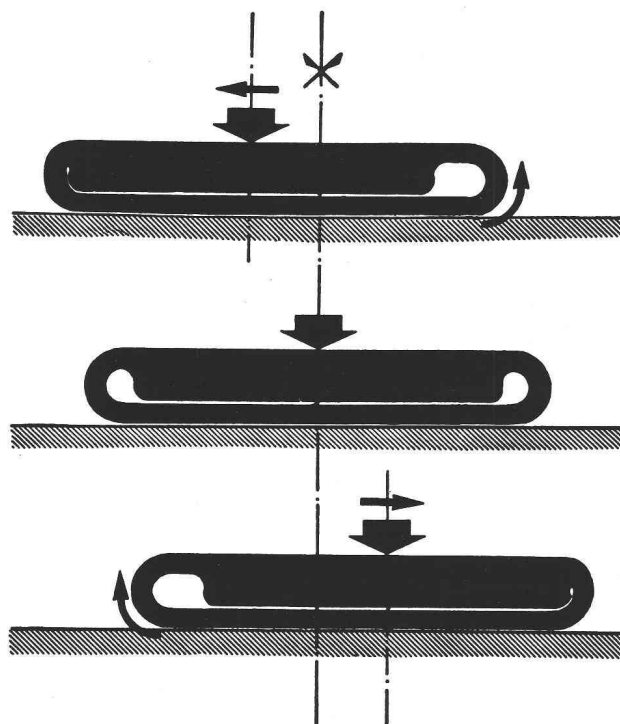
le premier producteur européen d'appuis élastiques contribuant à l'élimination des fissures dans le bâtiment.

Produits déjà connus :

- Appuis à déformation en Néoprène
- Appuis à glissement en Teflon/Néoprène

La plus récente invention :

- Appuis à glissement limité **LIMITGLISS®** permettant un déplacement max. $\pm 7,5$ mm



® = brevets suisse et étrangers

Profitez de notre longue expérience et de nos connaissances approfondies dans le domaine des appuis utilisés dans le bâtiment.

Nouvelle documentation à votre disposition : Appelez (065) 4 92 31.

F. KILCHER S.A., 4565 Recherswil/Soleure