

Objektyp: **Advertising**

Zeitschrift: **Bulletin technique de la Suisse romande**

Band (Jahr): **100 (1974)**

Heft 6: **Société vaudoise des ingénieurs et des architectes: 1874-1974**

PDF erstellt am: **10.07.2024**

### **Nutzungsbedingungen**

Die ETH-Bibliothek ist Anbieterin der digitalisierten Zeitschriften. Sie besitzt keine Urheberrechte an den Inhalten der Zeitschriften. Die Rechte liegen in der Regel bei den Herausgebern. Die auf der Plattform e-periodica veröffentlichten Dokumente stehen für nicht-kommerzielle Zwecke in Lehre und Forschung sowie für die private Nutzung frei zur Verfügung. Einzelne Dateien oder Ausdrucke aus diesem Angebot können zusammen mit diesen Nutzungsbedingungen und den korrekten Herkunftsbezeichnungen weitergegeben werden. Das Veröffentlichen von Bildern in Print- und Online-Publikationen ist nur mit vorheriger Genehmigung der Rechteinhaber erlaubt. Die systematische Speicherung von Teilen des elektronischen Angebots auf anderen Servern bedarf ebenfalls des schriftlichen Einverständnisses der Rechteinhaber.

### **Haftungsausschluss**

Alle Angaben erfolgen ohne Gewähr für Vollständigkeit oder Richtigkeit. Es wird keine Haftung übernommen für Schäden durch die Verwendung von Informationen aus diesem Online-Angebot oder durch das Fehlen von Informationen. Dies gilt auch für Inhalte Dritter, die über dieses Angebot zugänglich sind.

BULLETIN  
DE LA  
SOCIÉTÉ VAUDOISE  
DES INGÉNIEURS  
ET DES ARCHITECTES

BULLETIN TECHNIQUE DE LA SUISSE ROMANDE

Centième année — 1974

SOMMAIRE

	<i>Pages</i>
26 mars 1874 : assemblée constitutive de la SVIA — 25 mars 1875 : parution du premier numéro du <i>Bulletin de la SVIA</i> . . . . .	113
L'évolution de la Société vaudoise des ingénieurs et des architectes, par <i>Claude Monod</i> . . . . .	114
Réminiscences . . . . .	115
Le rôle du piéton dans les transports urbains, par <i>Philippe H. Bovy</i>	116
Bibliographie . . . . .	126
Communications SVIA . . . . .	127
Nécrologie . . . . .	140
Informations diverses . . . . .	141
Documentation générale . . . . .	141
Documentation du bâtiment . . . . .	141

LAUSANNE

1974

**FRANCILLON & FILS**

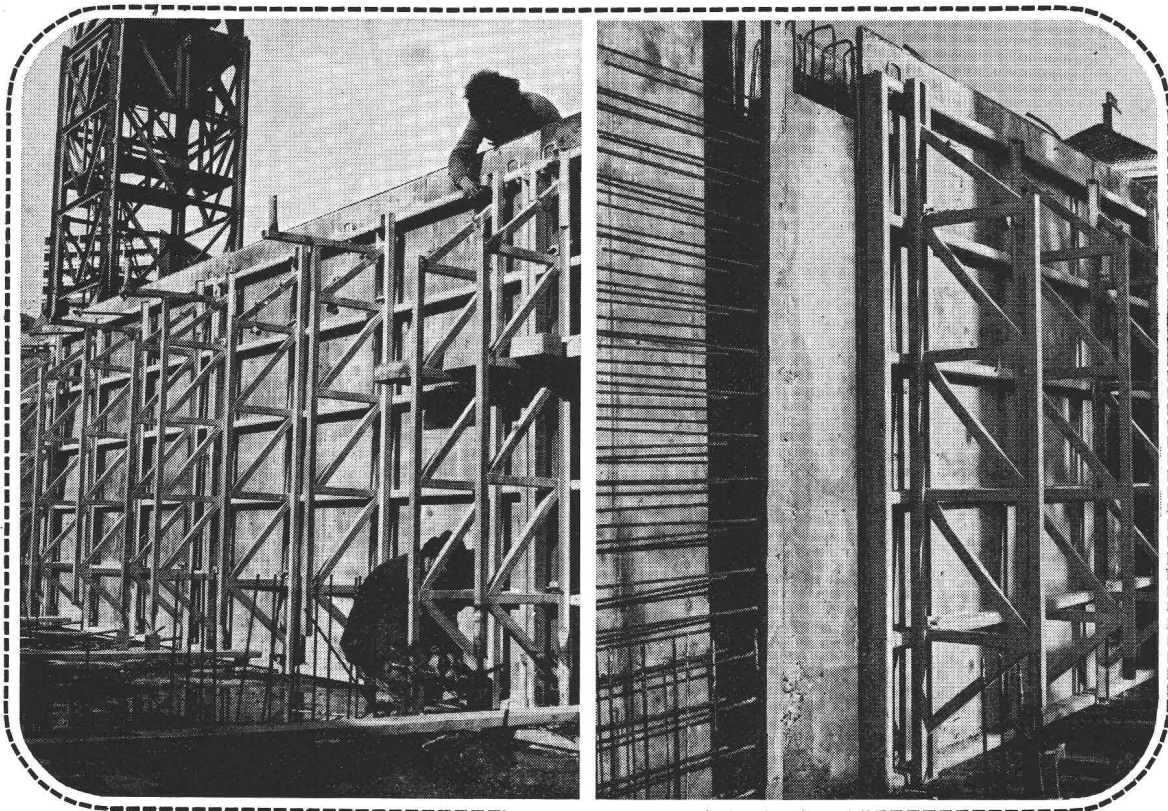
LAUSANNE

POUTRELLES ET FERS SPÉCIAUX

Fontes d'ornements et tuyaux en tous genres. Métaux.

FERMENTES

Outillage, Calorifères, etc.



***Il n'est pas  
de bon béton  
sans bon coffrage***

*nous offrons  
une gamme complète  
de panneaux de coffrage*

- Bois plein imprégné d'huile pour béton brut ou apparent.
- 3 couches croisées collées. Surface huilée ou recouverte de résine synthétique pour béton brut ou apparent.
- Contreplaqués qualité extérieure poncés ou bakélisés pour béton apparent ou lisse.
- Palplanches rainées et crêtées pour béton brut. Plusieurs modèles, beaucoup de possibilités...

*mais un seul service:*



*Bussigny – Vevey – Montreux – Aigle – Sion –  
Viège – Châtel-St-Denis – Château-d'Ex*