

Objekttyp: **FrontMatter**

Zeitschrift: **Bulletin technique de la Suisse romande**

Band (Jahr): **101 (1975)**

Heft 10: **Centre de la Blécherette**

PDF erstellt am: **30.06.2024**

### **Nutzungsbedingungen**

Die ETH-Bibliothek ist Anbieterin der digitalisierten Zeitschriften. Sie besitzt keine Urheberrechte an den Inhalten der Zeitschriften. Die Rechte liegen in der Regel bei den Herausgebern.

Die auf der Plattform e-periodica veröffentlichten Dokumente stehen für nicht-kommerzielle Zwecke in Lehre und Forschung sowie für die private Nutzung frei zur Verfügung. Einzelne Dateien oder Ausdrucke aus diesem Angebot können zusammen mit diesen Nutzungsbedingungen und den korrekten Herkunftsbezeichnungen weitergegeben werden.

Das Veröffentlichen von Bildern in Print- und Online-Publikationen ist nur mit vorheriger Genehmigung der Rechteinhaber erlaubt. Die systematische Speicherung von Teilen des elektronischen Angebots auf anderen Servern bedarf ebenfalls des schriftlichen Einverständnisses der Rechteinhaber.

### **Haftungsausschluss**

Alle Angaben erfolgen ohne Gewähr für Vollständigkeit oder Richtigkeit. Es wird keine Haftung übernommen für Schäden durch die Verwendung von Informationen aus diesem Online-Angebot oder durch das Fehlen von Informationen. Dies gilt auch für Inhalte Dritter, die über dieses Angebot zugänglich sind.

Per. 2393

# BULLETIN TECHNIQUE DE LA SUISSE ROMANDE

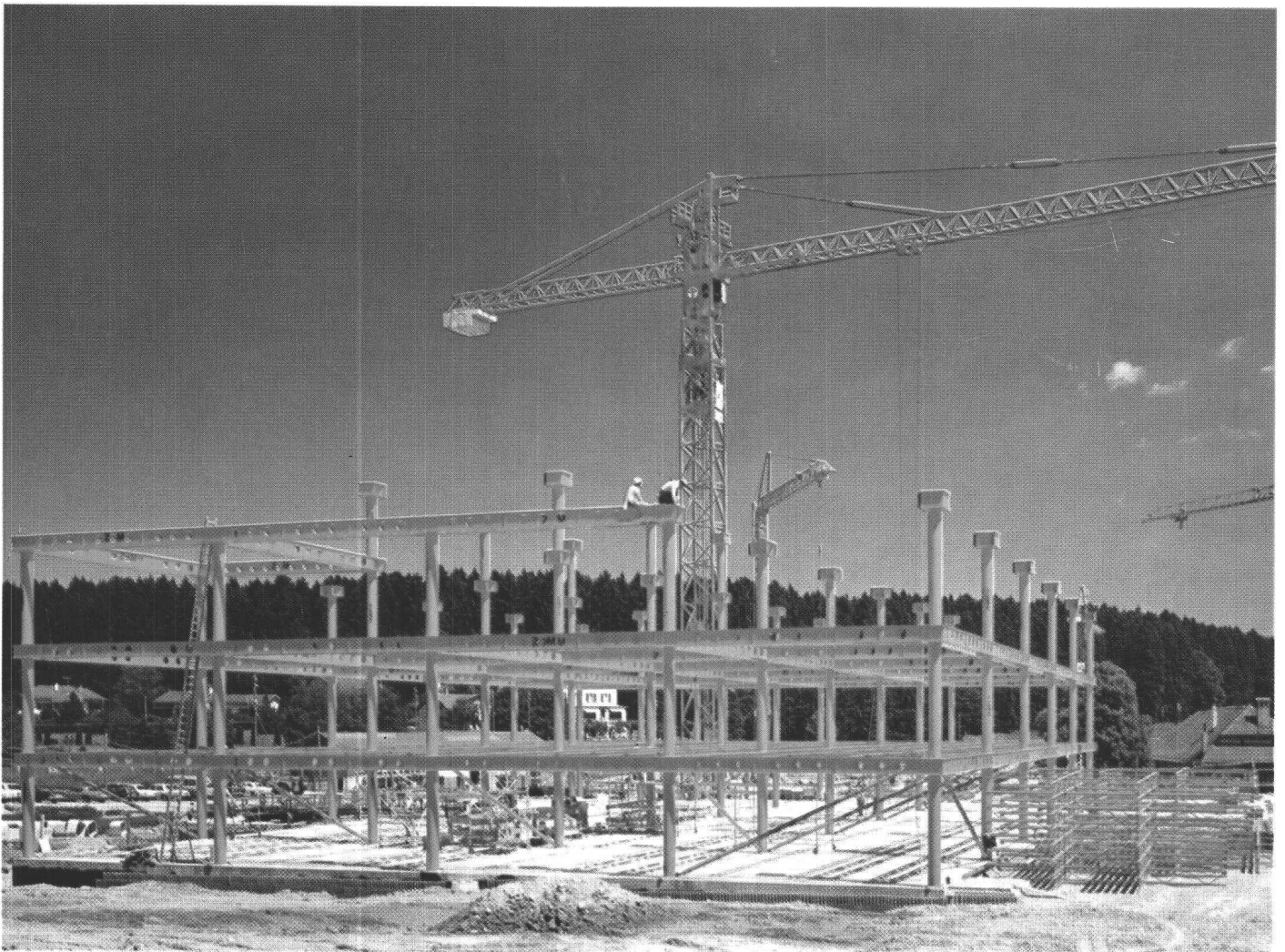
Centre de la Blécherette:

Centre de la Gendarmerie vaudoise  
Centre d'entretien principal des routes  
Bureau cantonal des poids et mesures

ETH-ZÜRICH

14. Mai 1975

BIBLIOTHEK



Voir page 168 du présent numéro

Nouvelle Ecole hôtelière, Lausanne  
Maître de l'ouvrage: Société Suisse des Hôteliers (SSH)  
Architectes: PLAREL, Lausanne; J. Dumas, architecte  
Ingénieurs: Réalini & Bader, ing. CET  
Entreprise: Zwahlen & Mayr SA à la tête d'un consortium.