

Objektyp: **Advertising**

Zeitschrift: **Bulletin technique de la Suisse romande**

Band (Jahr): **101 (1975)**

Heft 1

PDF erstellt am: **09.08.2024**

### **Nutzungsbedingungen**

Die ETH-Bibliothek ist Anbieterin der digitalisierten Zeitschriften. Sie besitzt keine Urheberrechte an den Inhalten der Zeitschriften. Die Rechte liegen in der Regel bei den Herausgebern. Die auf der Plattform e-periodica veröffentlichten Dokumente stehen für nicht-kommerzielle Zwecke in Lehre und Forschung sowie für die private Nutzung frei zur Verfügung. Einzelne Dateien oder Ausdrucke aus diesem Angebot können zusammen mit diesen Nutzungsbedingungen und den korrekten Herkunftsbezeichnungen weitergegeben werden. Das Veröffentlichen von Bildern in Print- und Online-Publikationen ist nur mit vorheriger Genehmigung der Rechteinhaber erlaubt. Die systematische Speicherung von Teilen des elektronischen Angebots auf anderen Servern bedarf ebenfalls des schriftlichen Einverständnisses der Rechteinhaber.

### **Haftungsausschluss**

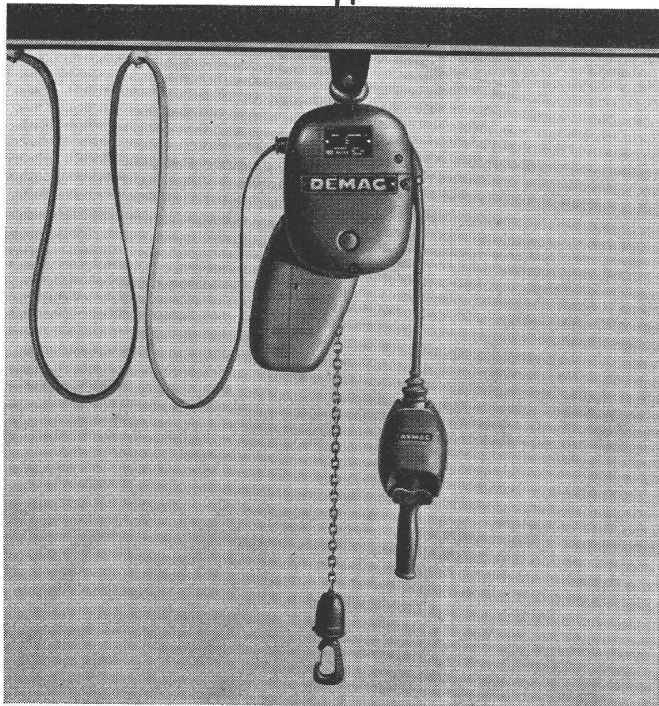
Alle Angaben erfolgen ohne Gewähr für Vollständigkeit oder Richtigkeit. Es wird keine Haftung übernommen für Schäden durch die Verwendung von Informationen aus diesem Online-Angebot oder durch das Fehlen von Informationen. Dies gilt auch für Inhalte Dritter, die über dieses Angebot zugänglich sind.

Ein Dienst der *ETH-Bibliothek*  
ETH Zürich, Rämistrasse 101, 8092 Zürich, Schweiz, [www.library.ethz.ch](http://www.library.ethz.ch)

<http://www.e-periodica.ch>

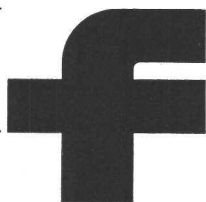
Je suis  
**le palan électrique  
à chaîne,  
DEMAG-Junior**  
de Fehr.

Je peux lever et déplacer des charges  
de 50—2000 kg.  
Grâce à moi, vous déchargez vous-même ou vos  
employés d'un travail corporel pénible  
et irrationnel.  
On apprécie mes avantages à des milliers  
de places de travail. Ne voulez-vous pas  
aussi profiter de moi?  
Je suis en stock chez Fehr et pourrait  
vous aider demain  
déjà.



Représentant pour la Suisse romande:  
W. Burri, Ing., 1016 Lausanne  
téléphone 021 / 24 45 33

**Hans Fehr SA**



8305 Dietlikon-Zurich, Téléphone 01 833 26 60  
Manutention - Technique d'entraînement  
industriel - Manutention dans les entrepôts

# BULLETIN TECHNIQUE DE LA SUISSE ROMANDE

## Rédaction

J.-P. Weibel, ingénieur, rédacteur en chef  
W. Peter, ingénieur, rédacteur  
Rédaction du « Bulletin technique », tirés à part, renseignements :  
Avenue de Cour 27, CH - 1007 Lausanne

## Conseil d'administration de la Société des éditions des associations techniques universitaires (SEATU)

Président : R. Schlaginhausen, ing. Membres : J.-C. Badoux, ing., prof. ; A. Cogliatti, ing. ; A. Métraux, ing. ; H. Michel, arch. ; G. Ossola, ing. ; A. Rivoire, arch. ; E. Schubiger, ing. ; F. Schwarz, arch. ; R. Steiger, ing. ; F. Vermeille, ing. ; U. Zürcher, ing.

## Abonnements

1 an . . . . .	Suisse Fr. 66.—	Etranger Fr. 72.—
Sociétaires . . . . .	» » 60.—	» » 65.—
Prix du numéro . . . . .	» » 4.—	» » 5.—

Chèques postaux : « Bulletin technique de la Suisse romande », N° 10 - 5775, Lausanne.

Adresser toutes communications concernant abonnement, vente au numéro, changement d'adresse, expédition, etc., à : Imprimerie La Concorde, Terreaux 29, CH - 1003 Lausanne.

La reproduction même partielle du texte et des illustrations n'est autorisée qu'avec l'accord de la rédaction et l'indication de la source.

## Commaire de la publication en langue allemande de la SEATU

### « Schweizerische Bauzeitung »

Adresse : CH - 8021 Zurich, case postale 630

#### Numéro 48

Das Bauxit- und Tonerdeprojekt der Alusuisse in Australien. 8. Teil : Aus der Geschichte der Planung und Bauausführung des Werkes. Von J. M. Judi . . . . .	1061
Zur Situation des Kirchenbaus. Von O. Senn . . . . .	1066
Bauliche Massnahmen für Gehbehinderte. Von H. Joss . . . . .	1066
Sicherheitsbetrachtungen beim Beulen von Kasten-trägern. Zuschrift zum Aufsatz von P. Dubas, in SBZ 92 (1974), H. 33, vom 15. 8., S. 769-773. Von M. Herzog . . . . .	1067

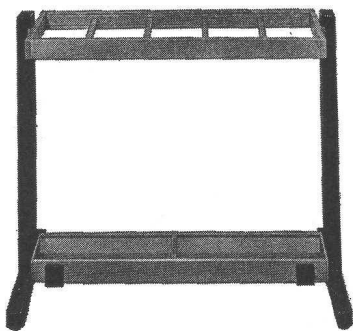
#### Numéro 49

Grundlegende Bemerkungen zur Sicherheit. Von J. Schneider . . . . .	1073
Schweizerische Strahlflugzeuge und Strahltriebwerke. Von G. Bridel . . . . .	1077

#### Numéro 50

Die Kunstdenkmäler des Kantons Appenzell-Ausser-rhoden. Von P. Meyer . . . . .	1087
Andreas und Peter Anton Moosbrugger. Von P. Meyer . . . . .	1091
P. M. — Zum 80. Geburtstag des Kunsthistorikers Prof. Dr. Peter Meyer-Strasser und zur Ausstellung « Faszination des Reisens » in der Zentralbibliothek Zürich. Von G. Risch und W. Jegher . . . . .	1092
Baurechtstagung, März 1975 in Freiburg. Von G. Weber . . . . .	1097
Nekrologe E. Gutzwiller ; H. Hürlimann ; E. Müller ; A. Schmid-Tanner ; W. Wiegand . . . . .	1097
SIA-Informationen . . . . .	1098

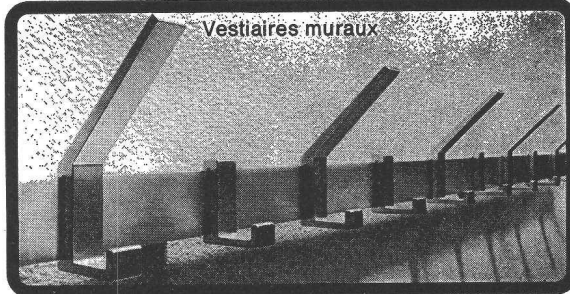
Porte-parapluies



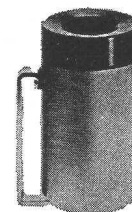
Corbeilles à papiers



Vestiaires muraux



Cendriers



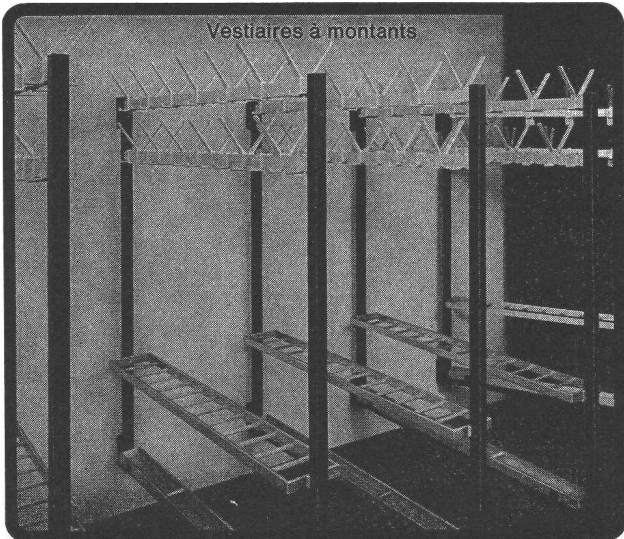
Demandez nos prospectus

**rosconi**®

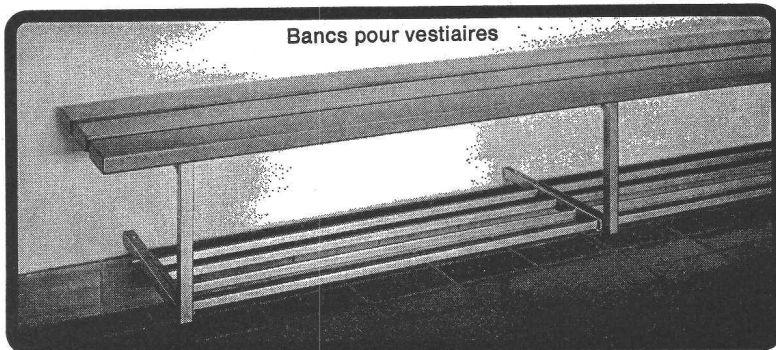
Articles pour équipement de vestiaires

Fabrication - Vente - Pose  
Rosconi SA, 1004 Lausanne  
3, rue du Petit Beaulieu  
021 35 24 44

Vestiaires à montants



Bancs pour vestiaires



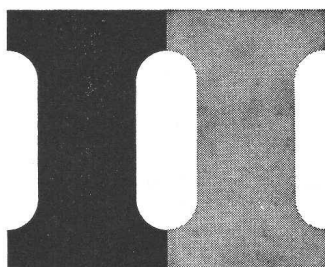
Pourquoi la Caisse de prévoyance SIA, UTS, FAS, FSAI vous offre-t-elle une bonne alternative pour la prévoyance en faveur de votre personnel ?

La Caisse de prévoyance SIA se charge, pour le compte de l'employeur, de

- la réalisation optimale de la prévoyance en faveur de la vieillesse, pour lui-même et ses collaborateurs ;
- l'exécution sans problème de l'obligation du deuxième pilier ;
- la totalité des travaux administratifs ;
- l'observation des prescriptions officielles dans le domaine de la prévoyance en faveur de la vieillesse.

Les employés des entreprises affiliées à notre Caisse bénéficient en particulier

- d'un plan d'assurance progressiste, avec de bonnes prestations ;
- du libre passage absolu dans le cadre des entreprises affiliées ;
- de la possibilité de pouvoir toujours demeurer dans la Caisse comme membre individuel (membre externe) ;
- d'une politique de l'information garantissant en tout temps des renseignements précis sur les prestations de chacun ;
- de la continuité garantie de la Caisse de prévoyance, indépendamment du sort futur de l'entreprise.



Demandez d'autres informations à :

Caisse de prévoyance  
SIA, UTS, FAS, FSAI  
Bärenplatz 2, case postale 2613  
Berne  
Téléphone (031) 22 03 82

-----  
| Veuillez me donner des renseignements plus  
| détaillés :  
|

Nom : \_\_\_\_\_

Rue : \_\_\_\_\_

NP/Lieu : \_\_\_\_\_  
|

# DOCUMENTATION GÉNÉRALE

Extraits d'articles de revues suisses et étrangères reçues par le « Bulletin technique » et déposées à la Bibliothèque de l'École polytechnique fédérale de Lausanne, avenue de Cour 33, où elles peuvent être consultées.

N. B. — L'indice figurant en tête et à droite de chaque extrait est celui de la « Classification décimale universelle ».

## Sciences pures

- BT 5788 532.5  
*Contrôle expérimental de la stabilité d'un cylindre dans le sillage d'un autre. Recherche sur les cycles-limites.* F. GIORDANA.  
L'energia elettrica, 51<sup>e</sup> année, n° 8/1974, p. 436-447, 6 fig.

L'auteur expose les résultats d'une recherche expérimentale effectuée en laboratoire sur le phénomène d'instabilité d'un cylindre dans le sillage d'un autre, notamment en ce qui concerne les cycles-limites atteints dans les conditions d'équilibre. Ces résultats sont comparés à ceux qu'on obtient par intégration numérique des équations établies sur la base d'un modèle analytique.

L'auteur expose encore une méthode énergétique permettant une détermination rapide des cycles-limites.

## Electrotechnique

- BT 5789 621.313  
*Surtensions dans le circuit d'excitation des machines synchrones excitées par redresseurs.* M. CANAY.  
Revue BBC, tome 61, n° 5/1974, p. 217-227, 10 fig., 3 tabl.

Le courant d'excitation d'une machine synchrone peut s'écouler en sens inverse lors de phénomènes transitoires. Mais du fait qu'il ne peut pas le faire dans le cas d'une machine excitée par redresseurs, il apparaît, dans le circuit d'excitation, des surtensions qui sont d'une grande importance pour les installations d'excitation. Le présent article explique l'apparition de ces surtensions à l'aide de quelques exemples et indique une méthode de calcul.

- BT 5790 621.313  
*Technique de la commutation de pôles pour les machines de grande puissance des centrales de pompage.* H. VÖGELE.  
Revue BBC, tome 61, n° 7/1974, p. 327-331, 7 fig.

Dans certaines conditions hydrauliques (fortes variations de la hauteur de chute, régime pompage/turbinage), il est avantageux sinon indispensable que les groupes turbo-alternateurs puissent marcher à deux vitesses différentes.

Le présent article montre comment on peut dimensionner les machines synchrones pour deux vitesses de service et comment on peut maîtriser les contraintes mécaniques et électriques supplémentaires — par rapport aux machines classiques — au moyen de mesures constructives.

- BT 5791 621.313  
*Etude d'une machine synchrone à rotor lisse par la méthode du vecteur de Poynting.* U. REGGIANI.  
L'energia elettrica, 51<sup>e</sup> année, n° 9/1974, p. 496-503, 4 fig.

L'étude effectuée permet un examen complet des échanges d'énergie qui ont lieu entre les différentes parties de la machine et entre ces dernières et le réseau. L'étude permet en outre d'identifier la direction des mouvements d'énergie électromagnétique dans laquelle s'effectuent ces échanges et le rôle joué, dans leur cadre, par les différents composants du champ électromagnétique.

En conclusion, on parvient à la loi d'Ohm pour une phase du stator, correspondant dans la théorie classique à une des équations de la machine de démarrage.

## Génie

- BT 5792 62  
*Technik und Industrie vor 100 Jahren.* A. IMHOF.  
STZ, 71<sup>e</sup> année, n° 44/45, 1974, p. 853-894, 65 fig.

Tour d'horizon des entreprises industrielles de la Suisse avant 1874 dans les domaines de l'industrie textile, de l'industrie de l'extraction du fer et des fonderies, de l'industrie des machines et finalement de l'industrie électrotechnique, qui en était encore à ses premiers pas. Un chapitre richement illustré décrit l'état de la construction des machines dans les années 1870 à 1885. D'autres chapitres sont consacrés aux moyens de transports rapides, à la technique des communications et finalement à celle de l'éclairage. Les nombreuses sources consultées sont indiquées en fin d'article.

COOPÉRATIVE DES

# cobal

OUVRIERS DU BÂTIMENT

génie civil  
maçonnerie  
béton armé  
gypserie-peinture  
charpente

Directeur: C. Miéville, ing. EPFL-SIA

Av. de Beaulieu 9, 1004 Lausanne

Téléphone 36 36 84/85

Pour chaque usage  
l'engin de transport et  
de stockage  
approprié, par ex.:

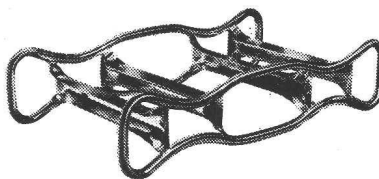
**PALETTES  
pour fûts**

zinguées,  
type Thyssen 47  
en outre:

DIABLES à fûts  
BOYS pour fûts Rohbi

**JACCAZ**

Fûts + Accessoires  
**8105 Regensdorf**  
01/840 20 20



Escalier mobile

Un maximum d'avantages

Un minimum d'espace

Mod. 1 75/150

Mod. 3 70/130 (év. 65/120)

**Feldmann + Co SA**

Constructions en bois

**3250 Lyss**

Tél. (032) 84 11 84



## Industries diverses

BT 5793

678.5

*Kunststoffe im Apparatebau der chemischen Industrie.*

H. DOMININGHAUS.

Revue technique suisse, 71<sup>e</sup> année, n° 40, 3 oct. 1974,

p. 765-773, 17 fig.

Les matières synthétiques sont résistantes à la corrosion et faciles à former. Ces propriétés en font, comme l'était autrefois le caoutchouc, des matériaux idéaux pour la protection des surfaces. Par des formes appropriées et des constructions combinées avec des résines synthétiques moulées et renforcées de fibre de verre, il est possible de construire en matières synthétiques également des éléments soumis à des efforts mécaniques.

L'exposé traite des possibilités d'application actuelles variées, spécialement dans le domaine extraordinairement vaste de la construction d'appareils pour l'industrie chimique.

## Construction, Architecture

BT 5794

725.3

*Infrastruttura per la circolazione urbana : un parcheggio pluripiano a Londra.*

M. R. BLAMPIED et ass.

L'industria italiana del cemento, 44<sup>e</sup> année, n° 9/1974,

p. 455-464, 14 fig.

Le bâtiment de parking à plusieurs étages est constitué de deux corps côte à côte, dont les planchers avec poutres à double T en béton armé préfabriqué sont décalés d'une hauteur d'étage. La structure verticale de la partie centrale est constituée de parois de béton coulées sur place, tandis que les revêtements périmétriques sont composés d'éléments triangulaires préfabriqués en béton armé. 400 places pour les voitures sont prévues le long du périmètre extérieur et entre les parois verticales entourant les rampes et les élévateurs.

BT 5795

711.58

*Un nuovo quartiere a Mannheim-Vogelstang (Germania)*

H. STRIFFLER.

L'industria italiana del cemento, 44<sup>e</sup> année, n° 9/1974,

p. 445-454, 20 fig.

Le nouveau complexe pour 20 000 habitants, réalisé à 5 km env. du centre historique de la ville, comporte, outre les logements, un centre commercial, une église, une école maternelle, un centre culturel, des jardins et toutes les infrastructures nécessaires à la vie d'un quartier. La distribution en plan des divers bâtiments a été particulièrement étudiée, et le trafic, pour les piétons et les voitures, se déroule sur des parcours bien définis. Le nouveau complexe de Vogelstang est caractérisé par un large emploi d'éléments préfabriqués (panneaux porteurs et de revêtement, poutres et dalles de plancher) ainsi que par le choix des couleurs pour les différentes parties de l'ensemble.

## Divers

BT 5796

658.14

*Die finanzielle Sicherung der Unternehmung.*

H. HUBSCHMID.

Ind. Organisation, 43<sup>e</sup> année, n° 10/1974, p. 433-436, 3 fig.

Une tâche centrale, au sein de la planification d'investissement, consiste dans la garantie financière des différents projets. Mais comme le calcul d'investissement ne prend en considération que les recettes et dépenses supplémentaires causées par un projet unique et que, pour l'estimation et la fixation des conséquences financières d'un budget d'investissement, la masse totale et future des recettes et dépenses d'une entreprise est à considérer, on utilisera avantageusement un modèle de planification. Dans cet article, l'auteur présente un modèle qui fournit l'instrument déterminant les conséquences financières des investissements.

BT 5797

65.012

*Dokumentation für Führungskräfte.*

A. HUNZIKER.

Industrielle Organisation, 43<sup>e</sup> année, n° 11/1974,

p. 505-508, 1 fig., 2 tabl.

La direction et les cadres veulent être bien informés. Il est préférable dans ce but, de recourir à des spécialistes de la documentation, engagés comme collaborateurs à plein temps. La nouvelle science de l'information a développé des méthodes efficaces de documentation, utilisant des services spécialisés largement automatisés.

L'intérêt de la communauté demande l'utilisation de ces services auxiliaires dans les écoles polytechniques et surtout dans l'industrie. L'article contient des recommandations dans ce sens, en particulier pour le classement.

## Avis de soumission

Genève, Eaux-Vives

Nouveau central téléphonique

N° CFC 211 Travaux de l'entreprise de maçonnerie

— Canalisation

— Maçonnerie

— Béton armé

Coût environ Fr. 2 000 000.—

N° CFC 23 Installations électriques

Coût environ Fr. 300 000.—

— Cube SIA environ 17 300 m<sup>3</sup>

— Début des travaux de gros œuvre : avril 1975

Les entreprises désirant participer à la soumission voudront bien écrire à la

Division des bâtiments PTT

4, av. d'Ouchy

1006 Lausanne

au plus tard le 10 janvier 1975.

## VILLE DE LA CHAUX-DE-FONDS

Par suite de la mise à la retraite du titulaire, la Direction des Travaux publics met au concours le poste

d'ingénieur communal

La préférence sera donnée à un candidat de nationalité suisse, porteur d'un diplôme universitaire (EPFZ ou EPFL) ayant quelques années d'expérience.

Traitement et conditions de travail selon cahier des charges.

Entrée en fonction à une date à convenir.

Les offres, avec curriculum vitae et photographie, sont à adresser à la Direction des Travaux publics, 18, rue du Marché, 2300 La Chaux-de-Fonds, jusqu'au 31 janvier 1975.

Bureau d'études réputé de la région lausannoise, d'importance moyenne, spécialisé dans le génie civil et les bâtiments commerciaux, industriels et administratifs, offre collaboration, participation ou rachat à

bureaux d'ingénieurs suisses romands

bien introduits dans leur région

en vue de la constitution d'un groupe structuré, bien équilibré techniquement et économiquement, apte à faire face aux fluctuations sectorielles et conjoncturelles.

Ecrire sous chiffre PS 31485 à Publicitas, 1002 Lausanne, pour un premier contact.

- **Etanchéité**, couverture, toitures, terrasses multicouches et mono-couches, parkings, isolations diverses.
- **Joints élastiques** : silicones, thiocols, polyuréthane, acryls sur : béton, métal, alu, verre, bois, faïences, etc. ; garanties maximales pour l'isolation hydro et thermo des joints.
- **Revêtements** des sols et de surfaces en résines Epoxi coulées sans joints, depuis la couche antipoussière jusqu'aux sols spéciaux. Hautes qualités à l'abrasion, à la pression, aux acides, surfaces antidérapantes, couleurs au choix.
- **Siliconages** colorés et incolores, traitements des façades.
- **Sols souples** pour salles de gym et courts de tennis.
- **Protections antimazout** (annexes 7 et 8).

# FLEXO-BAT S. A.

Flexo-Bau SA : Zurich, Bâle, Berne, Olten, Seon, Nüremberg (RFA)

**Lausanne**  
3, route d'Echallens  
1032 Romanel/Lausanne  
Tél. (021) 34 05 45/75

**Genève**  
8, rue John-Grasset  
1201 Genève  
Tél. (022) 29 33 21

Laboratoires et spécialistes hautement qualifiés à disposition pour consultations, projets, devis, essais ; références de prestige en Suisse et à l'étranger.

## AVIS DE SOUMISSION

Direction des constructions fédérales Bureau pour l'Ecole polytechnique fédérale de Lausanne  
Implantation à Ecublens de l'Ecole polytechnique fédérale de Lausanne

Les travaux suivants seront adjugés à la suite de mise en soumission :

90.04.02	Canalisations d'eaux usées	90.03	Alimentation en eau et électricité
90.04.05	Station de relevage d'eaux usées	90.05.07	Chemin d'accès à la station de relevage
90.05.06	Pont en béton armé		

CFC	Catégories de travaux	Ordre de grandeur des travaux	Expédition des soumissions	Début présumé des travaux
<b>90.04.02 Canalisations d'eaux usées</b>				
111	Défrichage	145 ml de canalisation PVC 500	10 janvier 1975	1 <sup>er</sup> avril 1975
411.0	Inst. de chantier			
412.2	Canalisation d'eaux usées			
<b>90.04.05 Station de relevage d'eaux usées</b>				
201	Fouilles, remblayages	176 m <sup>3</sup> volume SIA	10 janvier 1975	1 <sup>er</sup> avril 1975
211	Travaux d'entr. maçonnerie			
211.0	Installations			
211.5	Béton armé			
211.6	Maçonnerie			
272	Serrurerie			
<b>90.05.06 Pont en béton armé</b>				
111	Défrichage	Tablier 60 m <sup>2</sup> (avec dalles de transition 94 m <sup>2</sup> )	10 janvier 1975	1 <sup>er</sup> avril 1975
401	Terrassements			
411	Travaux d'entr. maçonnerie			
411.0	Installations			
411.5	Béton armé			
<b>90.03 Alimentation en eau et électricité de la station de relevage</b>				
455	Inst. sanitaires	Pose de 140 ml de cond. d'eau 2"	10 janvier 1975	1 <sup>er</sup> avril 1975
453	Inst. électr.	Pose de 400 ml de tubes PVC 100		
411.3	Fouilles en rigole	(y compris chambres de tirage)		
<b>90.05.07 Chemin d'accès à la station de relevage</b>				
401.1	Déblais, remblais	env. 1400 m <sup>3</sup>	10 janvier 1975	1 <sup>er</sup> avril 1975
401.5	Transport à la décharge	env. 1050 m <sup>3</sup>		
434.1	HMF	env. 225 to		
434.2	Grave I	env. 900 m <sup>3</sup>		
434.3	Revêtement gravilé	env. 650 m <sup>2</sup>		

Les entreprises qui désirent participer aux soumissions voudront bien le faire savoir par écrit au Bureau des constructions fédérales pour l'Ecole polytechnique fédérale de Lausanne, chantier EPFL, 1015 Lausanne, jusqu'à la date suivante :

**10 janvier 1975**, en indiquant la catégorie de travaux qui les intéresse.

Un montant de **Fr. 100.—**, non remboursé, est perçu de chaque entreprise inscrite. Il est à verser jusqu'à l'échéance indiquée ci-dessus, au compte de chèque postal suivant :

Zweifel + Strickler + Associés, soumission EPFL Chantier EPFL — 1015 Lausanne  
Ccp 10 - 11684 (mentionner sur le talon : soumission EPFL).

Les fournisseurs qui désirent obtenir les dossiers de soumission suivront la même procédure.

Seules seront prises en considération les entreprises ou les consortiums d'entreprises pouvant justifier de la capacité requise pour exécuter les travaux. Aussi donneront-elles, en s'inscrivant, les indications nécessaires sur leur organisation et l'effectif de leur personnel, des références, ainsi que le nom des entreprises associées avec l'indication du responsable du consortium (association sous forme d'une société simple) ou des principaux sous-traitants.

Les 5 principales catégories de travaux constitueront un seul lot d'exécution et feront donc l'objet d'un seul contrat d'entreprise. Une visite des lieux sera faite le 15 janvier 1975. **Il n'est pas prévu de répéter cet avis de soumission.**

Les formules d'appel d'offres seront envoyées aux soumissionnaires à l'époque indiquée ci-dessus.

Bureau pour l'EPF de Lausanne Direction des constructions fédérales



Fosses de décantation  
Séparateurs d'essence  
Avec couvercle cadre fonte  
inodore. Conformes aux normes  
de l'ASPEE.

## Nouveau

Tuyaux spéciaux en béton  
**vibré**

armé ou non armé  
**Emboîtement cloche**  
**Emboîtement normal**

Longueur 2 m<sup>1</sup>  
Ø 30 à 80



Tuyaux en béton  
**centrifugé vibré**  
armé ou non armé

**Emboîtement normal**  
Longueur 2 m<sup>1</sup>  
Ø 70 à 125

Tuyaux ordinaires de 100 à 1500 mm Ø — Briques creuses et pleines — Pierre artificielle — Escaliers — Bordures de routes

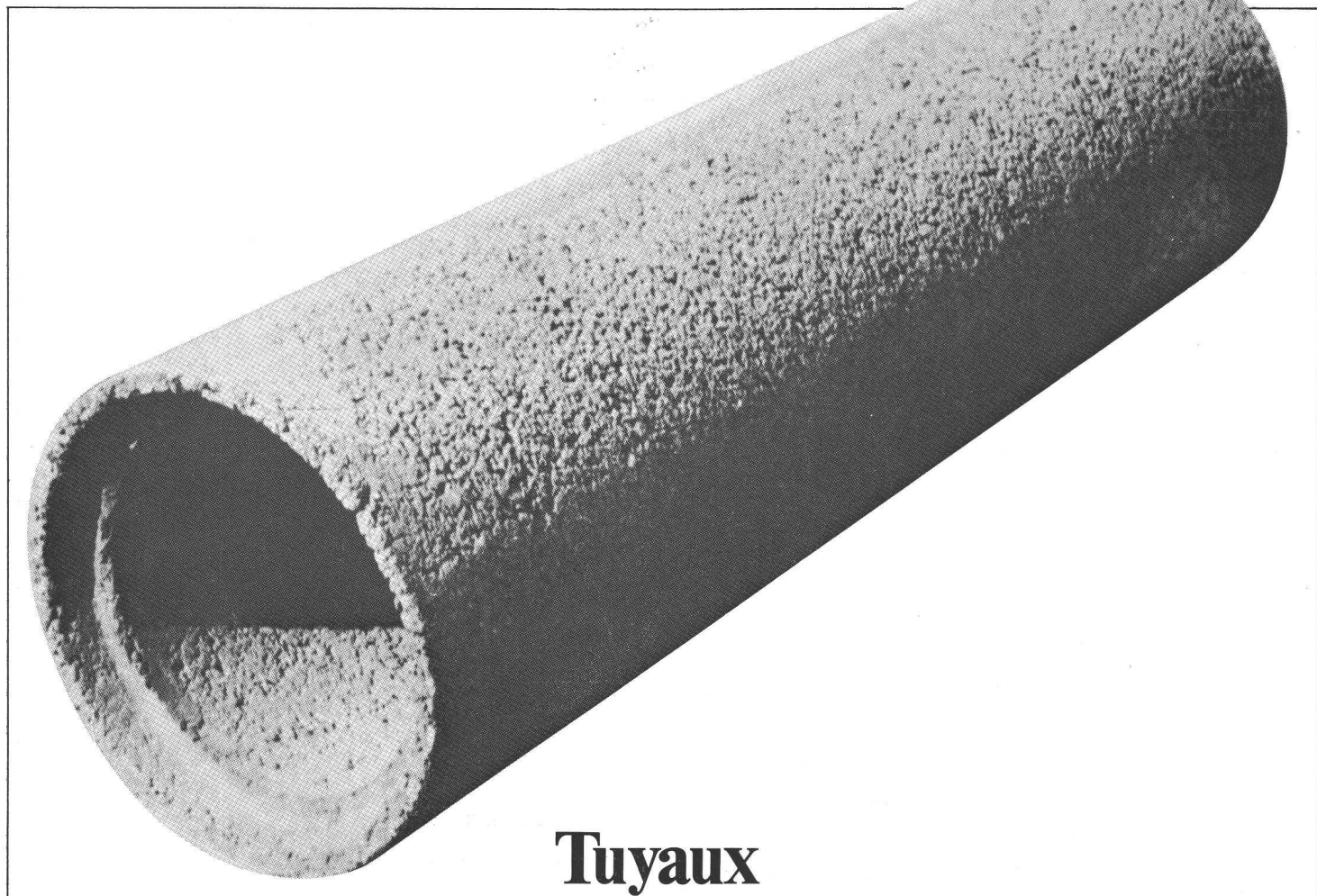
# Desmeules Frères S A

GRANGES-MARNAND, téléphone (037) 64 16 26

**Les tuyaux Filtra garantissent  
un drainage constant**



Fabriqués avec un béton spécial,  
leur résistance mécanique correspond  
aux normes SIA. Ils se posent, dans  
tous les cas courants, sans chemise de  
drainage, d'où sensible économie.



**Tuyaux**

**FILTRA<sup>®</sup>**

**Vente par les marchands  
de matériaux de construction.**



**MATÉRIAUX S.A.**

1023 Crissier Telex 24 766 Tél. (021) 34 97 21