

Objektyp: **Advertising**

Zeitschrift: **Bulletin technique de la Suisse romande**

Band (Jahr): **101 (1975)**

Heft 14

PDF erstellt am: **30.06.2024**

### **Nutzungsbedingungen**

Die ETH-Bibliothek ist Anbieterin der digitalisierten Zeitschriften. Sie besitzt keine Urheberrechte an den Inhalten der Zeitschriften. Die Rechte liegen in der Regel bei den Herausgebern.

Die auf der Plattform e-periodica veröffentlichten Dokumente stehen für nicht-kommerzielle Zwecke in Lehre und Forschung sowie für die private Nutzung frei zur Verfügung. Einzelne Dateien oder Ausdrucke aus diesem Angebot können zusammen mit diesen Nutzungsbedingungen und den korrekten Herkunftsbezeichnungen weitergegeben werden.

Das Veröffentlichen von Bildern in Print- und Online-Publikationen ist nur mit vorheriger Genehmigung der Rechteinhaber erlaubt. Die systematische Speicherung von Teilen des elektronischen Angebots auf anderen Servern bedarf ebenfalls des schriftlichen Einverständnisses der Rechteinhaber.

### **Haftungsausschluss**

Alle Angaben erfolgen ohne Gewähr für Vollständigkeit oder Richtigkeit. Es wird keine Haftung übernommen für Schäden durch die Verwendung von Informationen aus diesem Online-Angebot oder durch das Fehlen von Informationen. Dies gilt auch für Inhalte Dritter, die über dieses Angebot zugänglich sind.

Ein Dienst der *ETH-Bibliothek*  
ETH Zürich, Rämistrasse 101, 8092 Zürich, Schweiz, [www.library.ethz.ch](http://www.library.ethz.ch)

<http://www.e-periodica.ch>

# ignijal

peinture ignifuge

retarde l'action du feu!

**ignijal vernis de protection**  
entraîne la propagation du feu pendant environ 30 minutes...

délai suffisant, la plupart du temps, pour éviter ou circonscrire une catastrophe.  
IGNIJAL a été testé par le **Laboratoire Fédéral d'Essais des Matériaux (LFEM 30483)** et par le **Service Technique de l'Association des Etablissements Cantonaux d'Assurance Contre l'Incendie (CT 20/21.2.74)**.

Il s'applique selon nos prescriptions sur des constructions en acier: piliers et sommiers intérieurs et extérieurs protégés de l'humidité et des intempéries.  
IGNIJAL s'applique aussi sur les éléments de construction en bois dont il retarde l'inflammation en les rendant difficilement combustibles.

**Pour tous renseignements complémentaires, contactez nos services techniques ou de vente.**

**Par la qualité de ses produits et par le soutien de son service technique, JALLUT SA vous aide doublement; pensez-y!**

**Jallut**

**JALLUT S.A.**  
fabrique de couleurs et vernis  
1030 BUSSIGNY / Lausanne  
Tél. 021 / 89 15 15

Dépôts:  
Lausanne, Genève, La Chaux-de-Fonds,  
Neuchâtel, Montreux, Yverdon, Bienne,  
Fribourg, Sion, Lugano;  
Morges, Paul Sandoz et Fils;  
Dilack AG Lucerne



# Hologène!

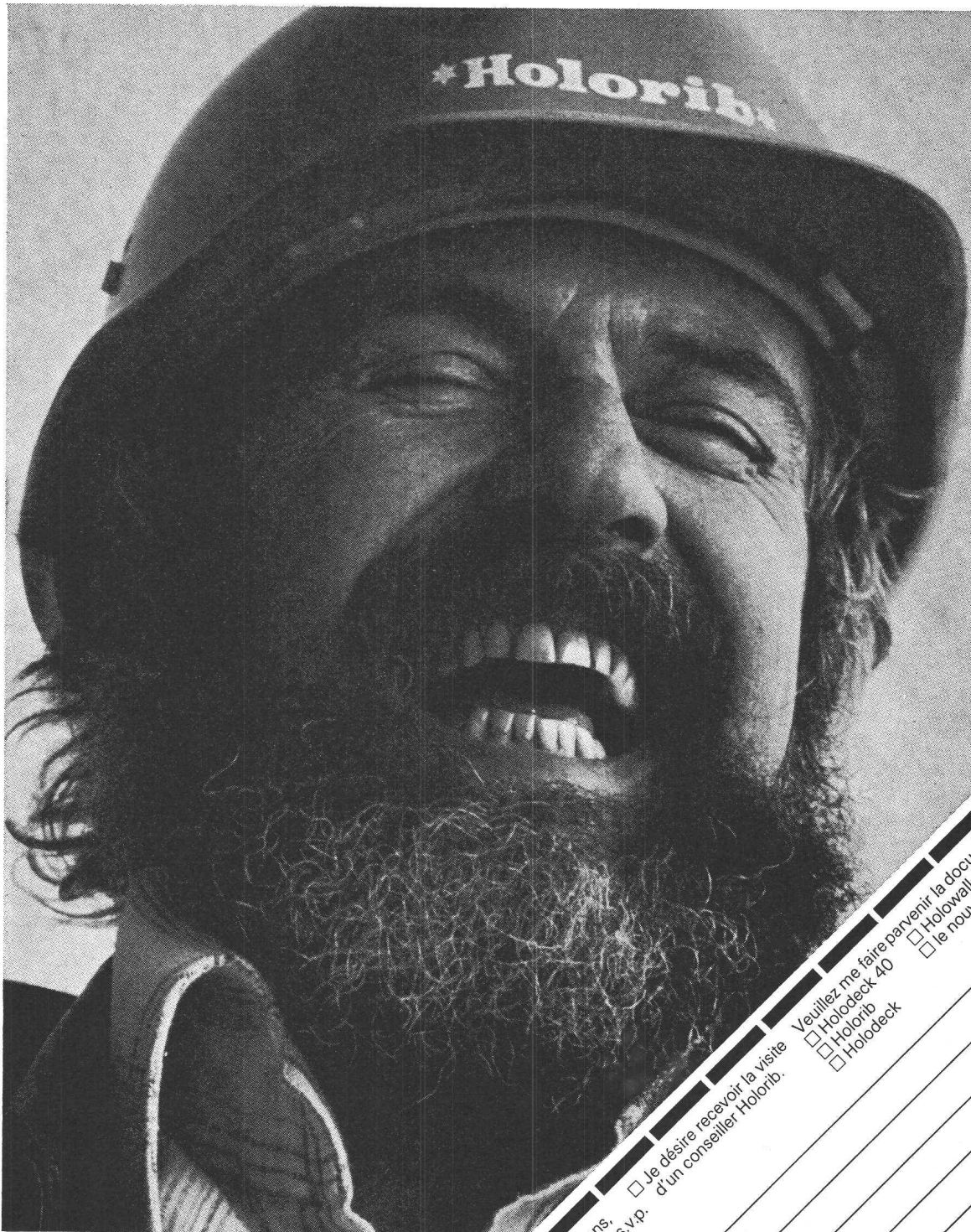
Hologène signifie que Holorib ou Holodeck ou Holowall ou Holobau offrent la solution idéale à tant de problèmes de la construction.

Tout architecte et ingénieur renommé a récolté parmi ces systèmes d'excellentes expériences, ce que prouvent entre autre les quelques millions de mètres carrés-références en Suisse seulement.

D'ailleurs: Connaissez-vous déjà la tôle profilée Holodeck 40, livrable également en Corten, en Aluminium ou prélaquée?

Et n'oubliez pas: nous sommes toujours à votre disposition pour répondre rapidement à vos demandes.

Holorib SA, 2, rue Vallin, 1201 Genève



**Holorib**<sup>®</sup>  
des profils meilleurs en valent la peine

J'ai quelques questions, veuillez me téléphoner s.v.p.

Nom

Je désire recevoir la visite d'un conseiller Holorib.

Raison sociale

Adresse

Téléphone

A adresser à:  
Holorib SA, 2, rue Vallin, 1201 Genève

Veuillez me faire parvenir la documentation concernant:  
 Holodeck 40  
 Holorib  
 Holodeck  
 Holowall  
 le nouveau système Holobau

# DOCUMENTATION DU BATIMENT

CENTRE NATIONAL SUISSE : BIBLIOTHEQUE DE L'ECOLE POLYTECHNIQUE FEDERALE, ZURICH

711.552.6 (44)

PARENT, C., arch. Centre commercial [GEM] à Reims-Tinqueux.

= ac 71 Rev. internat. d'amiante-ciment, 18 (1973) 3, p. 49-51.

L'atmosphère dynamique du supermarché et centre de rencontre public s'exprime dans les surfaces et lignes obliques des toits, des façades et des éléments de construction intérieurs. Disposition en V. Etendue de 23 000 m<sup>2</sup>.

SUISSE, EPF, Zurich, 1974, N° 191.

725.823.6 (46)

DONATO, J. & U. GEEST, arch. Salle de bals « Silvis » à Barcelone. (« *Silvis* », *Sala de Balle, Barcelona.*)

= ac 71 Rev. internat. d'amiante-ciment, 18 (1973) 3, p. 52-54.

Bâtiment à deux toits : grand toit extérieur, descendant jusqu'au sol et toit intérieur cintré en maçonnerie, formant le plafond romantique des salles de danse et des bars. Enveloppe extérieure en plaques d'amiante-ciment rouges.

SUISSE, EPF, Zurich, 1974, N° 192.

728.31 (494)

HESS, H., arch. Aménagement « Probstei » à Zurich. (*Ueberbauung « Probstei », Zürich.*)

= Aktuelles Bauen, 9 (1973) 7, p. 61-63.

17 maisons en série, disposées en deux rangées. Caractère individuel souligné par des murs de séparation entre les espaces d'entrée et entre les jardins. Deux niveaux et étage sous le toit. Subdivision intérieure flexible.

SUISSE, EPF, Zurich, 1974, N° 193.

728.37 (494)

HESS, H., arch. Maison familiale A. Dietschi à Pfaffhausen. (*Einfamilienhaus A. Dietschi, Pfaffhausen.*)

= Aktuelles Bauen, 9 (1973) 7, p. 64-65.

Conçue sur plan carré, la maison est recouverte par deux toits à pente unique, se touchant sur la diagonale de la maison. Partie surbaissée au-dessus de l'entrée sur l'angle. Deux niveaux. Escalier hélicoïdal central.

SUISSE, EPF, Zurich, 1974, N° 194.

725.56 (494)

ZIEGLER, M., arch. Logements pour personnes âgées, rue Scheuchzer à Zurich. (*Alterswohnungen Scheuchzerstrasse, Zürich.*)

= Aktuelles Bauen, 9 (1973) 7, p. 70-73.

Immeuble à coursives, constitué par cinq blocs contigus, joints en éventail. Desserte par une tour externe de circulation. Huit appartements à une pièce et deux logements à deux pièces par étage. Garage et poste de défense civil au souterrain.

SUISSE, EPF, Zurich, 1974, N° 195.

725.4

IMMEUBLES industriels. (*Industriebauten.*)

= Bauen & Wohnen, 27 (1973) 7, p. 271-296.

Fabrique construite en unités similaires. Hall pour la manutention et le stockage de containers. Centre d'ordinateurs. Hall recouvert de sheds en acier. Constructions à partir d'éléments standardisés intégrés : pavillons de bureaux, logements pour saisonniers, maisons à Lorstorf et à Münsingen, etc.

SUISSE, EPF, Zurich, 1974, N° 196.

69.002.2

HALLER, F., arch. Construction à partir d'éléments standardisés intégrés. (*Bauen mit integrierten Normbauteilen.*)

= Bauen & Wohnen, 27 (1973) 7, p. 285-296.

Bâtiments en acier à un ou deux niveaux, construits selon le système de construction légère « Mini », permettant des variations multiples en forme et en dimensions. Pavillons de bureaux, logements temporaires, bungalows, etc. Système analogue pour le second œuvre à l'étude.

SUISSE, EPF, Zurich, 1974, N° 197.

727.3 (43)

KRAEMER & PFENNIG & SIEVERTS, arch. Ecole nationale pour ingénieurs en construction mécanique à Gelsenkirchen-Buer. (*Staatliche Ingenieurschule für Maschinenwesen in Gelsenkirchen-Buer.*)

= Bauen & Wohnen, 27 (1973) 7, p. 297-304.

Volume central de faible hauteur, flanqué par deux bâtiments de 4 à 5 étages. Ateliers et laboratoire de physique nucléaire à l'écart. Extension possible. Détails constructifs.

SUISSE, EPF, Zurich, 1974, N° 198.

711.417 (44)

FUJITA, R. L'aménagement de la Défense à Paris.

= Planen & Bauen, — (1973) 7, p. 14-18.

Projets pour l'aménagement de la Défense, constituant le point d'articulation entre Paris et la nouvelle ville de gratte-ciel en prolongation du grand axe de la Concorde à l'Etoile. Ce point sera-t-il la fin ou la continuation de cet axe ? Maquettes et motivations des solutions.

SUISSE, EPF, Zurich, 1974, N° 199.

711.552.6 (494)

CENTRES d'achats. (*Einkaufszentren.*)

= Planen & Bauen, — (1973) 7, p. 52-60.

Centre d'achats « Rosenberg » à Winterthour-Veltheim. Shopping-Center avec Apartment-Houses « Viktoria » à Zermatt.

SUISSE, EPF, Zurich, 1974, N° 200.

725.4 (494)

BÂTIMENTS industriels. (*Industriebauten.*)

= Planen & Bauen, — (1973) 7, p. 106-107 ; p. 112-114 p. 118-120.

Service-Center de Radio Iseli à Dübendorf. Service-Center Bosshard & Stärkle à Sins, Argovie. Usine de Novopan à Böttstein.

SUISSE, EPF, Zurich, 1974, N° 201.

728.7

LOISIR. (*Freizeit.*)

= Werk, 60 (1973) 7, p. 803-843.

L'architecture des résidences secondaires. La société et la ville en éventail. Loisir et résidence secondaire. « La Punta » Ciudad del Mar. L'architecture de camouflage. Planification d'un centre sportif à Grindelwald. Leontica Nara (vallée de Blenio). Village de vacances « Soleval » à Lenzerheide. Trois maisons de vacances sur la presqu'île de Chalcidique. Système de construction pour maisons de vacances.

SUISSE, EPF, Zurich, 1974, N° 202.

728.71

BAUD-BOVY, A. & D., arch. L'architecture des résidences secondaires. (*Architektur der Zweitwohnungen.*)

= Werk, 60 (1973) 7, p. 803-811.

Motivations du besoin. Surfaces minimales. Principes fondamentaux de la conception. Types préfabriqués. Problèmes de la prolifération. Tendances vers des ensembles concertés. Exemples.

SUISSE, EPF, Zurich, 1974, N° 203.

711.455 : 711.427

DAHINDEN, J., arch. [La ville de loisirs de Schwabylon.] (*Freizeitgesellschaft und Freizeitstadt.*)

= Werk, 60 (1973) 7, p. 812-815.

Centre de détente près de Munich. « Container » géant en forme de pyramide. Trois niveaux en communication ouverte par des rues montantes. Zones de sports et de jeux, sections gastronomiques et centres du passe-temps principal, qu'est l'achat.

SUISSE, EPF, Zurich, 1974, N° 204.

711.455 : 711.427 (569.4)

DAHINDEN, J., arch. Kiryat Ono.

= Werk, 60 (1973) 7, p. 816-819.

Projet utopique pour une ville de loisirs à Tel Aviv. Immense macrostructure en forme de tente, dont l'enveloppe est formée par des immeubles d'habitation en gradins. L'espace public intérieur dispose d'une mobilité presque totale.

SUISSE, EPF, Zurich, 1974, N° 205.





RHONE-POULENC-TEXTILE

a créé  
le non-tissé polyester  
à hautes performances

# bidim®

## couche anticontaminante et répartitrice de charges

### bidim

l'additif de structure le  
mieux adapté aux:

#### TERRASSEMENTS

Voies d'accès, pistes de  
chantiers, chemins, rem-  
blais, etc.

#### ROUTES

Couche de forme de route,  
autoroutes, aires de  
stationnement, armatures  
d'enrobés à chaud, etc.

#### TRAVAUX FERROVIAIRES

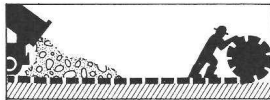
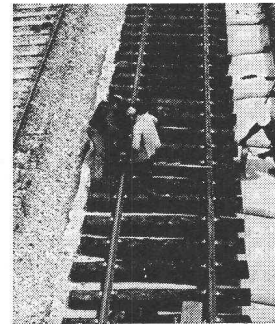
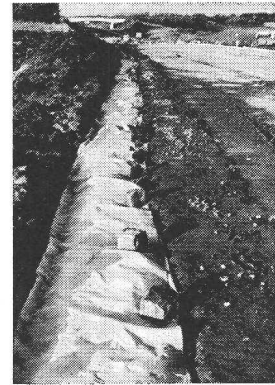
Stabilisation et drainage  
des voies ferrées, protec-  
tion de talus, puits drai-  
nants, etc.

#### TRAVAUX HYDRAULIQUES

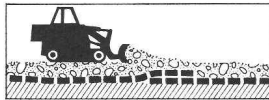
Bassins, réservoirs, ren-  
forts de berges, digues,  
barrages en terre, etc.

#### DRAINAGES

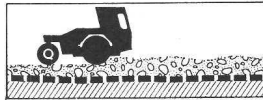
Filtrations, drains, enve-  
loppes de drains, etc.



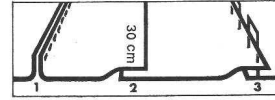
Déroulement de la nappe,  
apport de grave naturelle  
à l'avancement



Régalage



Compactage



Modes d'assemblage:  
1 couture, 2 recouvrement,  
3 agrafage

Pour tout connaître de BIDIM, découpez et envoyez le bon  
ci-dessous à PRODO SA, 1564 DOMDIDIER

Présentation des nappes:  
6 types/Largeurs: 2 m 10, 4 m 20, 5 m 30.

BIDIM, un produit de RHONE-POULENC, est distribué en  
Suisse par:

**BON**

pour une documentation BIDIM  
avec échantillon et liste de prix

bt

NOM \_\_\_\_\_

FIRME \_\_\_\_\_

ADRESSE \_\_\_\_\_

NP/LOCALITE \_\_\_\_\_



# PRODO SA



Liants bitumineux et  
produits chimiques pour  
la construction

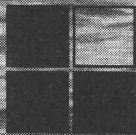
1564 DOMDIDIER/FR  
Tél. 037/75 27 27

DOUSSE

# Étanche à la comme à

Les rubans Meyco répondent à toute pression hydraulique et autres sollicitations. Ils existent comme rubans incorporés ou rubans de surface pour joints de dilatation et joints de travail.

Si vous examinez nos profils de plus près vous com-



**MEYNADIER**

Demander la documentation détaillée.  
1003 Lausanne, 021/23 13 44

## Le spécialiste romand en

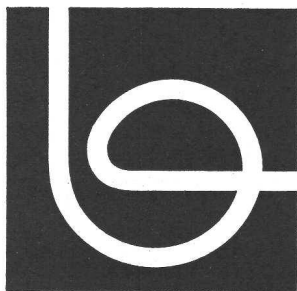
meublier scolaire

vestiaires

armoires d'archives

boîtes aux lettres

tables et chaises de réfectoires



**tubac** SA

Route de Lausanne, 1401 Yverdon  
Tél. (024) 21 42 36



# compression la traction.

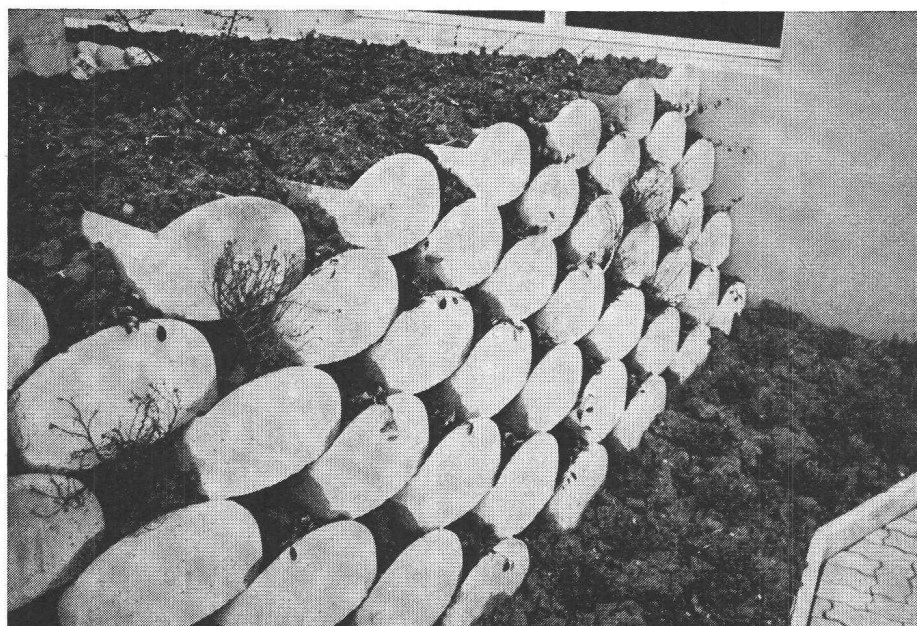
prenez pourquoi les rubans Meyco assurent une parfaite étanchéité aussi bien à la compression qu'à la traction. Ce qui a l'air d'aller de soi, est pourtant le résultat de 20 ans d'expérience dans la conception et la fabrication de rubans d'étanchéité

## Ruban Meyco

2 types de base, 5 profils, 21 grandeurs.

### Mur de soutènement en éléments pour talus

Patente déposée



#### Type « Löffel »

Données techniques :

Poids d'un élément env.	52 kg
Nombre d'éléments au m <sup>2</sup>	8
Profondeur du mur de soutènement	50 cm
Déclivité minimale du mur	3:1

Renseignements :

Pichler + C<sup>ie</sup>, Case postale 25, 3074 Muri|BE

Steiner SILIDUR AG, 8450 Andelfingen

Vibrobeton AG, 3400 Burgdorf

Cimsa-Silidur SA, 1604 Puidoux

Tél. 031/52 40 28

Tél. 052/41 10 21/22

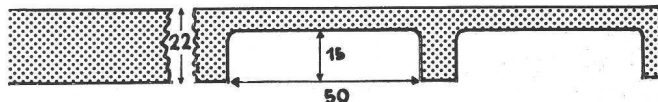
Tél. 034/22 25 60

Tél. 021/56 19 33

# Evidiez vos dalles

En utilisant les éléments de coffrages Plasticoffre de **faibles hauteurs**, on économise un volume de béton appréciable en gardant la même hauteur statique de la dalle.  
Le système alvéolaire Plasticoffre: la solution économique qui possède l'avantage de produire des dalles plus légères à résistance égale.

Exemple: Auto-Silo à Lugano. Parking de 9 étages.



La location des coffrages Plasticoffre revient, grâce à des prix spécialement étudiés pour des dalles industrielles, à:

**10.-/m<sup>2</sup>**  
(pose non comprise)

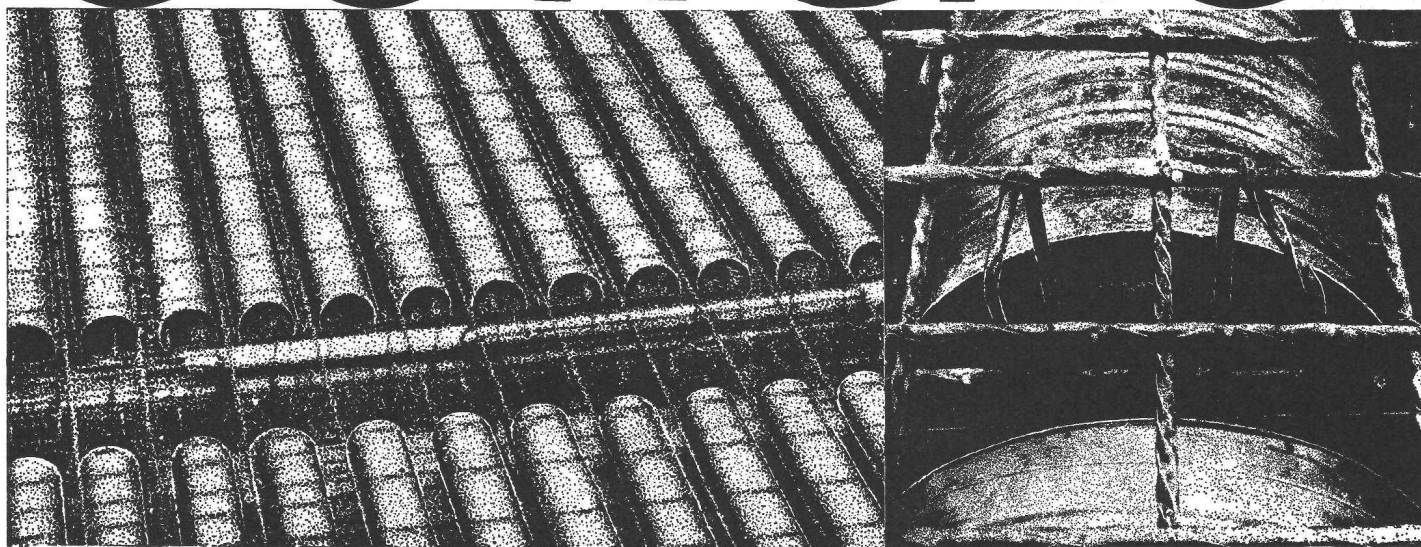
La dalle de la piscine de Veyrier (GE) a reçu une projection de pierre liquide. Ce crépissage lui confère une excellente isolation thermique et acoustique, supprime la condensation et permet une diminution du prix de revient en évitant la pose d'un faux plafond.



**POLYFORM S.A.**  
Dpt Plasticoffre  
1462 YVONAND  
Tél. 024/31 16 87

Jacot Des Combes & Cie SA  
Route de Gottstatt 22  
2500 Bienne / Suisse  
Téléphone (032) 42 20 35

# cofratol



Coffrages perdus en tôle pour dalles en béton armé de grandes portées. Pour toutes constructions de grande envergure.

Léger et bon marché.  
Stockage facile (en plein air).  
Pose et attache rapide.  
Economie de poids, de béton, de fer.



**Tor 50**

**nouveau profil**

**caractères  
technologiques  
plus équilibrés**

**façonnage  
plus facile**

**manutention  
optimale à la pose**

**soudabilité  
plus aisée**

**von Moos Acier SA  
Lucerne  
041-24 22 11**

**Service technique  
de conseils pour  
la Suisse romande  
Bureau Lausanne  
021-32 64 40**



# BULLETIN TECHNIQUE DE LA SUISSE ROMANDE

PUBLICATION DE LA SOCIÉTÉ DES ÉDITIONS  
DES ASSOCIATIONS TECHNIQUES UNIVERSITAIRES

101<sup>e</sup> année

N° 14

3 juillet 1975

## Organe officiel

de la Société suisse des ingénieurs et des architectes  
de la Société vaudoise des ingénieurs et des architectes (SVIA)  
de la Section genevoise de la SIA  
de l'Association des anciens élèves de l'EPFL (Ecole polytechnique fédérale de Lausanne)  
des Groupes romands des anciens élèves de l'EPFZ (Ecole polytechnique fédérale de Zurich)  
et de l'Association suisse des ingénieurs-conseils (ASIC).

## Sommaire

Technicum cantonal de Fribourg, par <i>Hans Bachmann</i> . . . . .	219
Le bâtiment pour avions gros porteurs de l'aéroport de Genève-Cointrin, par <i>Jean-Pierre Jobin</i> . . . . .	221
Assainissement de la plate-forme de la voie ferrée, par <i>Pierre Cavaleri</i> . . . . .	222
Vagues de vent sur un plan d'eau confiné, par <i>J. Bruschin</i> et <i>H. Falvey</i> . . . . .	225
Divers . . . . .	224
Bibliographie . . . . .	224, 233
Congrès . . . . .	232
Informations SIA . . . . .	233
Ecole polytechnique fédérale de Lausanne . . . . .	233
Documentation générale . . . . .	234
Documentation du bâtiment . . . . .	234
Informations diverses . . . . .	234

## Dans le prochain numéro :

Essais aérodynamiques de turbines éoliennes

## Régie des annonces

**Iva**

IVA SA de publicité internationale  
1004 Lausanne, 19, av. Beaulieu, tél. 021/37 72 72

Succursale de Genève :  
1206 Genève, 24, av. Champel, tél. 022/47 41 10

Siège central :  
8035 Zurich, Beckenhofstr. 16, tél. 01/26 97 40