

Objektyp: **Advertising**

Zeitschrift: **Bulletin technique de la Suisse romande**

Band (Jahr): **101 (1975)**

Heft 18: **56e Comtoir Suisse, Lausanne, 13-28 septembre 1975**

PDF erstellt am: **30.06.2024**

### **Nutzungsbedingungen**

Die ETH-Bibliothek ist Anbieterin der digitalisierten Zeitschriften. Sie besitzt keine Urheberrechte an den Inhalten der Zeitschriften. Die Rechte liegen in der Regel bei den Herausgebern.

Die auf der Plattform e-periodica veröffentlichten Dokumente stehen für nicht-kommerzielle Zwecke in Lehre und Forschung sowie für die private Nutzung frei zur Verfügung. Einzelne Dateien oder Ausdrucke aus diesem Angebot können zusammen mit diesen Nutzungsbedingungen und den korrekten Herkunftsbezeichnungen weitergegeben werden.

Das Veröffentlichen von Bildern in Print- und Online-Publikationen ist nur mit vorheriger Genehmigung der Rechteinhaber erlaubt. Die systematische Speicherung von Teilen des elektronischen Angebots auf anderen Servern bedarf ebenfalls des schriftlichen Einverständnisses der Rechteinhaber.

### **Haftungsausschluss**

Alle Angaben erfolgen ohne Gewähr für Vollständigkeit oder Richtigkeit. Es wird keine Haftung übernommen für Schäden durch die Verwendung von Informationen aus diesem Online-Angebot oder durch das Fehlen von Informationen. Dies gilt auch für Inhalte Dritter, die über dieses Angebot zugänglich sind.

# Cheminée de salon...

**EDILKAMIN**

La cheminée préfabriquée  
vous offre  
des solutions avantageuses



*Visitez  
notre exposition permanente  
qui vous présente  
différents modèles  
entièrement installés*

La cheminée se compose de 7 éléments préfabriqués  
avec foyer en fonte

Exécution soignée de très belle présentation  
avec différents modèles de revêtement s'adaptant  
à tous les styles d'intérieurs

Pose facile et rapide, aussi bien contre une paroi  
que dans un angle.

Prise d'air frais = garantie de bon tirage

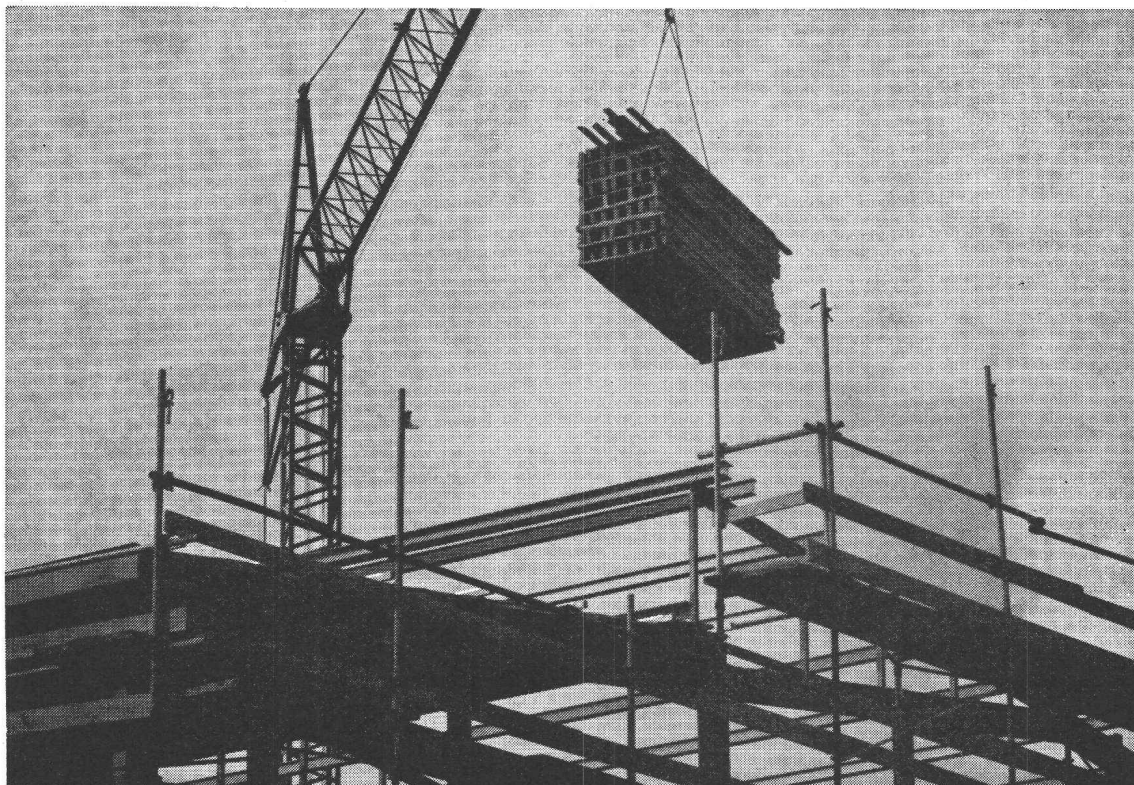
Grande facilité de nettoyage, grâce au tiroir à cendres  
incorporé dans l'élément de base.

**FE**

Fabrique de canaux  
de cheminées  
Lausanne S.A.

17, avenue de Villamont, 1005 Lausanne, Tél. 021 23 90 05

# La «casco» de votre chantier



## Notre assurance travaux de construction

est une protection financière contre l'endommagement et la destruction d'un ouvrage pendant toute la durée de sa construction.

Notre assurance travaux de construction constitue un atout précieux parce qu'elle

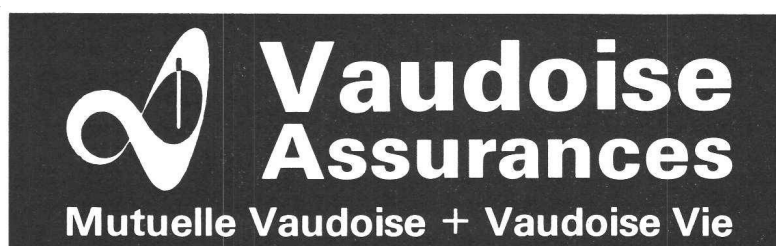
- vous permet d'accomplir votre mission avec un minimum de risques
- protège la mise de fonds du maître de l'ouvrage
- préserve le bénéfice escompté par les entrepreneurs et maîtres d'état.

En répartissant la prime de cette assurance entre les intéressés (compte prorata), vous faites bénéficier chacun de cette garantie avec un minimum de frais. Ainsi le prix de l'ouvrage n'augmente pratiquement pas.

Pour obtenir davantage de renseignements, demandez notre prospectus.

Pour vos assurances, nous sommes à votre service.

Siège social  
Place de Milan  
1001 Lausanne



# DOCUMENTATION DU BATIMENT

CENTRE NATIONAL SUISSE : BIBLIOTHEQUE DE L'ECOLE POLYTECHNIQUE FEDERALE, ZURICH

725.573 (43)

HÄUSKA, G. et M. & G. SCHUMANN, arch. Garderie d'enfants de la clinique Karl Bonhoeffer à Berlin. (*Betriebskindertagesstätte der Karl-Bonhoeffer-Klinik in Berlin.*) = Bauen & Wohnen, 27 (1973) 8, p. 347-348.

Pavillon pentagonal. Locaux de séjour et de repos organisés de manière concentrique autour d'un atrium pentagonal. Parties d'angle tronquées, afin d'obtenir des terrasses de jeu.

SUISSE, EPF, Zurich, 1974, N° 250.

72.03 (495)

ALEXIOU, P. Tendances de l'architecture grecque entre 1922 et 1952. (*Tendenzen der griechischen Architektur in den Jahren 1922 bis 1952.*)

= Bauen & Wohnen, 27 (1973) 8, p. VIII, 1 - VIII, 3.

Cadre politique. Athènes devient une métropole. Opposition à la monotonie des colonies et à l'idéologie « œcuménique ». Tendances néo-helléniques, puisant aux sources folkloriques et non identiques au classicisme néo-grec, orienté sur l'Antiquité.

SUISSE, EPF, Zurich, 1974, N° 251.

725.24 (494)

BANQUES. (*Banken.*)

= Werk, 60 (1973) 8, p. 941-953 et 958-960.

Banque cantonale de Bâle : succursale Aeschenvorstadt. Banque industrielle à Baden. Chase Manhattan Bank à Genève. Comptoir Bancaire et Financier S.A. à Genève. Banque cantonale de Berne : nouvel immeuble à Laufen.

SUISSE, EPF, Zurich, 1974, N° 252.

725.23

BÂTIMENTS administratifs. (*Büros.*)

= Werk, 60 (1973) 8, p. 954-957 et 972-988.

Immeuble de bureaux de Grande-Dixence à Sion. Maison Omega à Zurich. « Garnisonen » à Stockholm. Bâtiment administratif des BMW à Munich. Immeuble-tour « Septentrion » à Paris. Immeuble de bureaux à Fontenay-aux-Roses, France. Bâtiment du Parti Communiste de France. Succursale de la maison Olivetti à Florence.

SUISSE, EPF, Zurich, 1974, N° 253.

725.153 (42)

YORKE & ROSENBERG, arch. e.a. Le palais de justice de la ville de Manchester. (*Der Stadtgerichtshof in Manchester.*) = Werk, 60 (1973) 8, p. 969-971.

Immeuble rectangulaire à quatre étages, accessible depuis une terrasse élevée entourant le bâtiment et formant le toit de l'aire du parking à ras du sol. Douze salles de tribunal. Niveaux intercalés pour bureaux.

SUISSE, EPF, Zurich, 1974, N° 254.

711.551 (485)

GARNISONS. (*Garnisonen.*)

= Werk, 60 (1973) 8, p. 972-975.

Nouveau quartier de bureaux de l'Etat en pleine ville de Stockholm. Hauts immeubles parallèles, longs de 200 à 350 m. Deux niveaux de base communs. Cours de communication. Postes de travail pour 5000 personnes. Aménagement des bureaux au goût de l'occupant.

SUISSE, EPF, Zurich, 1974, N° 255.

725.23 (44)

NIEMEYER, O. arch. e.a. Immeuble du Parti Communiste de France. (*Das Haus der Kommunistischen Partei Frankreichs.*) = Werk, 60 (1973) 8, p. 984-986.

Bureaux de travail et salles de réunions abrités dans un bâtiment-tour élégant en forme de S, reposant sur des pilotis.

SUISSE, EPF, Zurich, 1974, N° 256.

725.23 (45)

GALARDI, A., arch. La nouvelle succursale d'Olivetti à Florence. (*Die neue Filiale Olivettis in Florenz.*) = Werk, 60 (1973) 8, p. 987-988.

Immeuble administratif, construit en système suspendu. Deux tours d'escaliers portant le toit, niveaux de bureaux suspendus à ce dernier. Construction indépendante de la partie souterraine. Description technique détaillée.

SUISSE, EPF, Zurich, 1974, N° 257.

725.4 (494)

[BÂTIMENTS industriels.] (*Textes en allemand.*)

= Schweizer J., 39 (1973) 7, p. 59-67 et 69-70.

Nouveaux bâtiments de fabrication des firmes Cerberus à Volketswil, Mettler à Greifensee, Turmix à Jona, Wietlisbach à Stetten, Sarna à Sarnen, Bucherer à Lucerne-Schönbühl. Fonderie de modelage Nussbaum à Olten.

SUISSE, EPF, Zurich, 1974, N° 258.

727.4 (494)

[ECOLES professionnelles.] (*Textes en allemand.*)

= Schweizer J., 39 (1973) 9, p. 31-48.

Les nouvelles écoles techniques supérieures à Muttenz et à Rapperswil. L'école romande des arts graphiques et l'extension de l'Ecole professionnelle de la Société industrielle et commerciale à Lausanne. Ecoles professionnelles à Thoune et à Coire.

SUISSE, EPF, Zurich, 1974, N° 259.

711.552 (494)

CENTRE régional « Grossacker » à Saint-Gall. (*Ueberbauung Quartierzentrum Grossacker in St. Gallen.*)

= Schweiz. Baubl., 84 (1973) 72, p. 34-40.

Projet des architectes Graf et Rieke. Terrain à bâtir de 9000 m<sup>2</sup>, dont 4500 m<sup>2</sup> réservés aux Grands Magasins Jelmolli. Programme d'espace. Blindage de la fouille, longue de 184 m et profonde de 18 à 24 m.

SUISSE, EPF, Zurich, 1974, N° 260.

725.573 (494)

MAYER, C. Jardin d'enfants en construction de bois. (*Kinder-garten in Holzbauweise.*)

= Schweiz. Baubl., 84 (1973) 76, p. 5-8.

Jardin d'enfants à deux classes, représentant le type standardisé pour tout le canton d'Argovie. Construction en poteaux de bois, fermes en bois lamellé collé et façades-sandwich en panneaux durs.

SUISSE, EPF, Zurich, 1974, N° 261.

699.85 (494) : 355.58

CONSTRUCTIONS pour la protection civile. (*Zivilschutz.*)

= Planen & Bauen, — (1973) 9, p. 41-63.

Centres de formation à Spiez, à Berne, à Kappelen, à Sempach et à Opfikon.

SUISSE, EPF, Zurich, 1974, N° 262.

727.4 (494)

TITTEL, P., arch. L'école technique supérieure à Rapperswil. (*Interkantonales Technikum, Rapperswil.*)

= Planen & Bauen, — (1973) 9, p. 91-95.

Bâtiment d'enseignement, immeuble administratif, laboratoires et bâtiment d'auditoires ; tous de faible hauteur et construits en acier en raison du sol de fondation crétacique.

SUISSE, EPF, Zurich, 1974, N° 263.

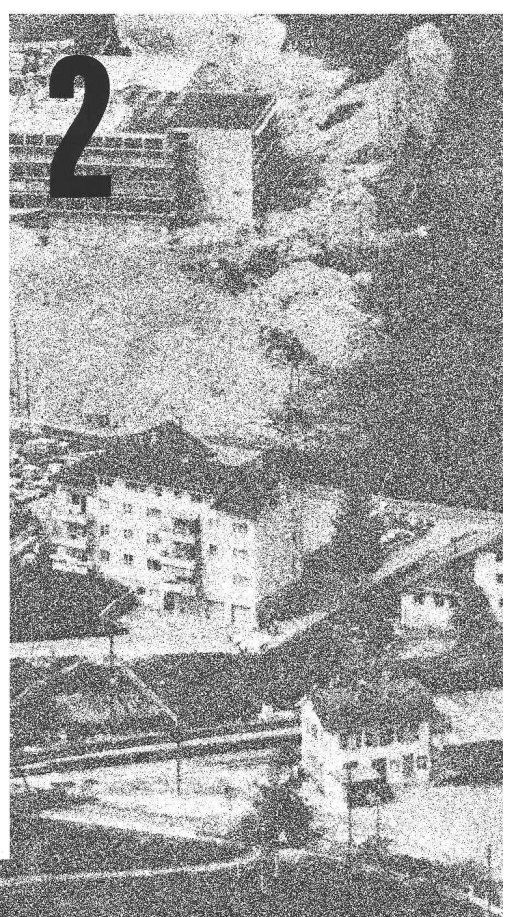
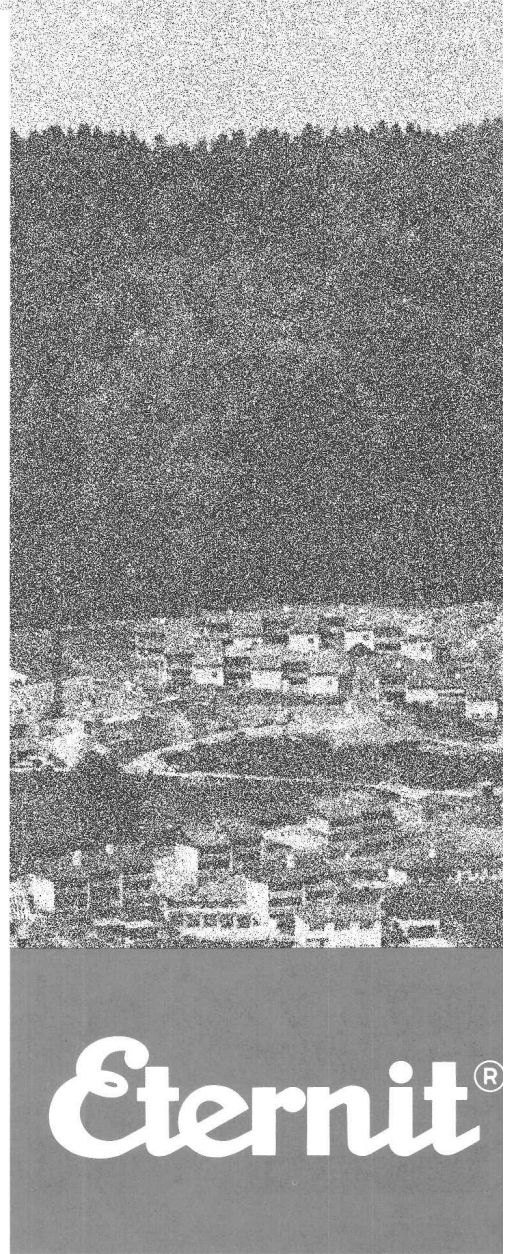
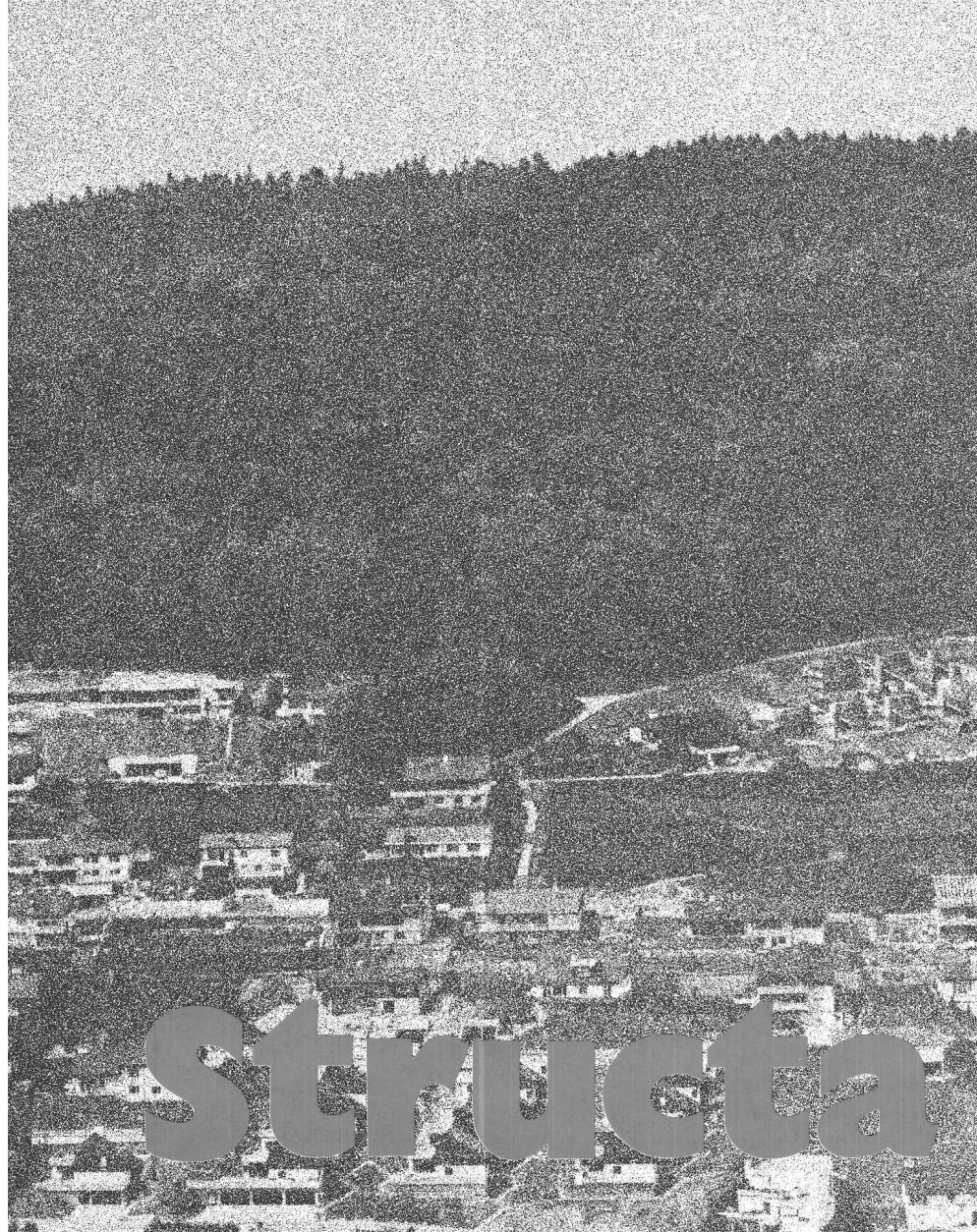
725.826 (494)

HIPPODROMES. (*Pferdesportanlagen.*)

= Planen & Bauen, — (1973) 9, p. 112-115 et 120-122.

Turf à Dielsdorf. Centre hippique et sportif à Muntelier.

SUISSE, EPF, Zurich, 1974, N° 264.



...wo *Qualität und Wirtschaftlichkeit* entscheiden

...là où *la qualité et l'économie* décident

# STRUCTA-ETERNIT

Dachplatten STRUCTA-ETERNIT bieten neue Möglichkeiten, ein Dach formal in seine Umgebung einzupassen. Das ausgewogene Plattenformat ergibt feingegliederte Strukturen. Ein ausgebautes Formstückprogramm erlaubt die Gestaltung beliebiger Dachformen.

Les éléments STRUCTA-ETERNIT offrent de nouvelles perspectives quant à l'intégration d'une toiture dans l'environnement. Le format équilibré crée une apparence structurée. Le programme des pièces moulées permet la réalisation de toitures les plus diverses.

## Technische Daten

Fabrikationslänge	620 mm
Baulänge	500 mm
Fabrikationsbreite	920 mm
Baubreite	873 mm
Nutzfläche pro Element	0,436 m <sup>2</sup>
Anzahl Elemente pro m <sup>2</sup>	2,3 St.
Materialstärke	6 mm
Gewicht pro m <sup>2</sup>	ca. 18,0 kg
Minimale Dachneigung	20%
Überdeckung	120 mm
Farben	schwarz, braun

## Données techniques

Longueur de fabrication	620 mm
Longueur utile	500 mm
Largeur de fabrication	920 mm
Largeur utile	873 mm
Surface utile par élément	0,436 m <sup>2</sup>
Éléments par m <sup>2</sup>	2,3 pièces
Épaisseur	6 mm
Poids au m <sup>2</sup>	env. 18,0 kg
Inclinaison min.	20%
Recouvrement	120 mm
Teintes	noir, brun

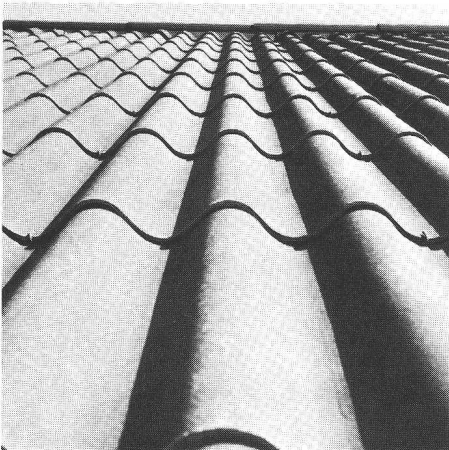
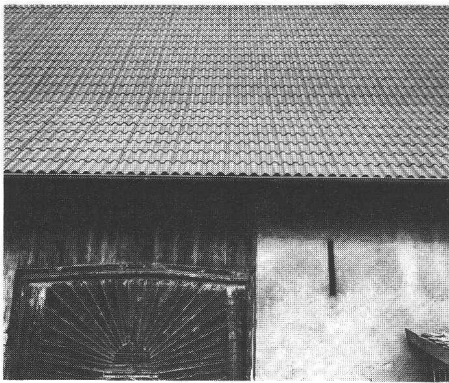
## Sous-construction

Lattage, minimum 40/60 mm, sur contre-lattage.

Sous-toiture absolument nécessaire; selon le genre de construction et les conditions locales, avec ou sans joints.

## Fixation

A l'égout, rive et faite par vis, tous les autres éléments tenus par 2 crochets.



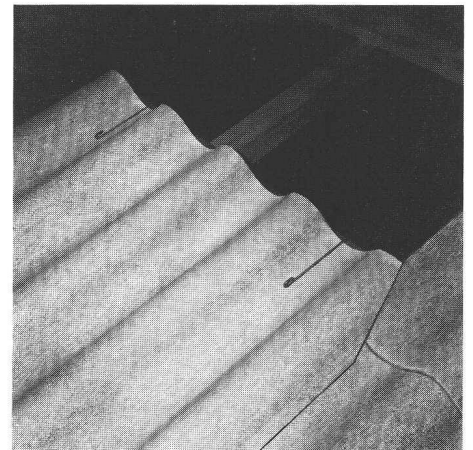
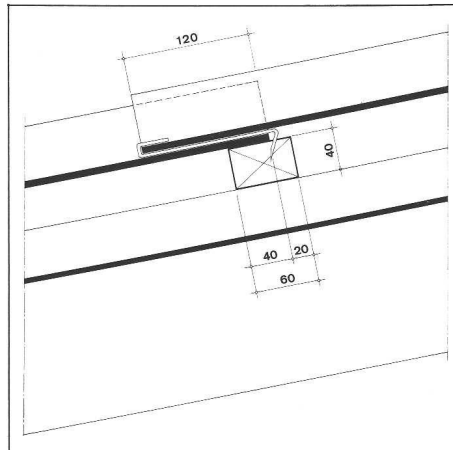
## Unterkonstruktion

Lattung mind. 40/60 mm auf Konterlattung

Unterdach erforderlich, je nach baulichen und örtlichen Verhältnissen mit oder ohne Fugen.

## Befestigung

An Traufe, Ort und First verschraubt, alle übrigen Dachplatten in 2 Haken gehängt.



- Bitte senden Sie uns  
Veuillez envoyer

- 4.01.41a Montageanleitung  
Instructions  
de pose

Adresse

Eternit AG 8867 Niederurnen

Eternit AG 8867 Niederurnen 058 23 11 11  
Eternit SA 1530 Payerne 037 61 11 71

# Eternit®

...wo *Qualität und Wirtschaftlichkeit* entscheiden

...là où *la qualité et l'économie* décident

# **MSH**

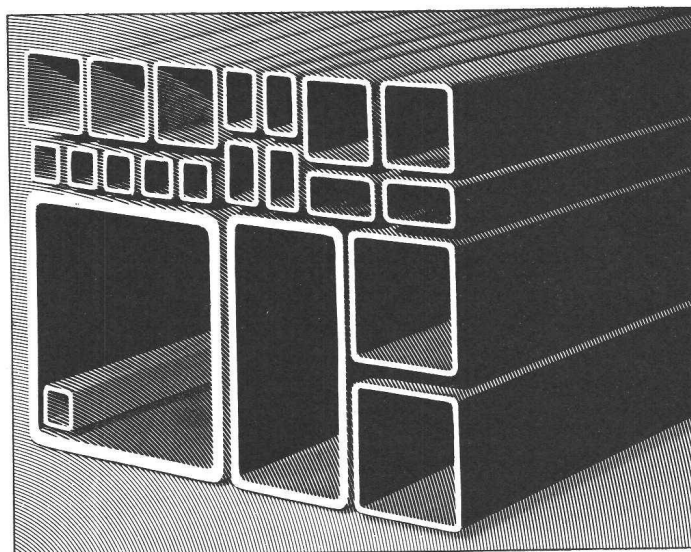
## **Les poutrelles d'acier tubulaires dimensionnées en mm**

### **(L'élément de construction en 144 exemplaires différents)**

Profilés creux Mannesmann MSH pour constructions métalliques, en 69 sections carrées et 75 sections rectangulaires. Les poutrelles d'acier dimensionnées en mm, à gradation décimale.

Fabriquées à chaud en aciers RSt37-2, St42-3 ou St52-3. Sur demande, également en aciers spéciaux, tels qu'aciers résistant aux intempéries ou aciers à grains fins. En longueurs de 6 à 16 m.

Haute résistance aux efforts de flambage et de torsion. Leurs coupes droites permettent de les mettre en œuvre sans difficulté. L'idéal pour la préfabrication rationnelle. Aspect esthétique et entretien facile. Se prêtent également à la réalisation de systèmes: remplies d'eau pour la



protection contre le feu ou conçues comme éléments conducteurs pour la ventilation et la climatisation. Profilés MSH — éléments de construction pour les domaines les plus divers: réalisation

de charpentes réticulaires de grandes halles à portée libre, de supports de bâtiments; construction métallique, construction de véhicules; production de machines agricoles, réalisation d'installations de transport, de levage et de manutention; construction mécanique et encore beaucoup d'autres secteurs. Informez-vous plus en détail. Demandez notre documentation.

Consultez l'expert de  Mannesmann



## **Mannesmannröhren-Werke AG**

D-4 Düsseldorf 1, Postfach 1104, Rép. Féd. d'Allemagne

Profilés MSH sont en vente chez les concessionnaires suivants:

**Küderli AG:** Zürich,  
Basel, Crissier, Kreuzlingen, Landquart  
**Eisen AG:** Bern  
**Scheurmann & Co AG:** Aarburg  
**Ulfer SA:** Carouge  
**Veuthey & Cie SA:** Martigny

**Carl Spaeter AG:** Basel  
**Bossard + Staerke AG:** Zug  
**Deggeller & Peter AG:** Schaffhausen  
**Molinari SA:** Lugano

# DOCUMENTATION DU BATIMENT

CENTRE NATIONAL SUISSE : BIBLIOTHEQUE DE L'ECOLE POLYTECHNIQUE FEDERALE, ZURICH

725.826 (494)

SCHMALZ, A., arch. Centre hippique et sportif à Muntelier. (*Reit- und Sportzentrum Muntelier.*)  
= Planen & Bauen, — (1973) 9, p. 120-122.

Immense halle à 5500 places, sans appuis intermédiaires et recouverte par un toit plat sur fermes à treillis. Ecuries, forge, pharmacie, restaurant et autres locaux secondaires sont placés sous les tribunes et se prolongent au-delà des façades.

SUISSE, EPF, Zurich, 1974, N° 265.

728 : 72.025.5

VARIABILITÉ et flexibilité dans la construction d'immeubles d'habitation. (*Variabilität und Flexibilität im Wohnungsbau.*)  
= Bauen & Wohnen, 27 (1973) 9, p. 357-372.

Groupe de maisons en unités itératives à Darmstadt. Logements sociaux flexibles à Dortmund-Barop. Habitations variables à Munich-Obermenzing. Projet Contower à Vienne-Kagran. Utilisation multiple : aménagement Petit-Saconnex.

SUISSE, EPF, Zurich, 1974, N° 266.

728.2 (43) : 72.025.5

SCHÜRMAN, J. & M., arch. e.a. Ensemble résidentiel en unités itératives : « An der Rosenhöhe » à Darmstadt. (*Wohnhaus aus wiederholbaren Einheiten. Wohnhausgruppe An der Rosenhöhe, Darmstadt.*)  
= Bauen & Wohnen, 27 (1973) 9, p. 357-361.

Habitations à niveau unique sous toits plats carrés contigus et de même grandeur. Éléments de façade échangeables. Détails de construction.

SUISSE, EPF, Zurich, 1974, N° 267.

728.2 (43) : 72.025.5

ACKERMANN, K., arch. et ass. Types variables de logement. Ensemble résidentiel à Munich-Obermenzing. (*Variable Wohnungstypen. Wohnanlage München-Obermenzing.*)  
= Bauen & Wohnen, 27 (1973) 9, p. 366-367.

Chaîne d'immeubles de deux à trois étages, disposés en ailes perpendiculaires. Plans similaires de 11×11 m. Onze types de logement différents.

SUISSE, EPF, Zurich, 1974, N° 268.

728.22 (494) : 72.025.5

LAMUNIERE, J., arch. Utilisation multiple : aménagement Petit-Saconnex. (*Gemischte Nutzung : Bebauung Petit-Saconnex.*)  
= Bauen & Wohnen, 27 (1973) 9, p. 370-372.

Immeuble allongé à deux étages de bureaux et huit niveaux d'habitations. Neuf types de logement différents, allant du studio jusqu'à l'appartement à dix pièces.

SUISSE, EPF, Zurich, 1974, N° 269.

725.23 (492) : 518

VAN DEN BROEK & BAKEMA, arch. Centre d'ordinateur de la banque Amro à Amstelveen [Pays-Bas]. (*Rechenzentrum der Amro-Bank Amstelveen.*)  
= Bauen & Wohnen, 27 (1973) 9, p. 385-392.

Complexe multiforme, évoquant un blockhaus avec annexes. Différents détails intéressants de construction.

SUISSE, EPF, Zurich, 1974, N° 270.

711.4 : 301

UTOPIE urbaine — urbanisme. (*Stadtutopie/Stadtplanung.*)  
= Werk, 60 (1973) 9, p. 1056-1104.

Série d'articles socio-politiques et philosophiques de F. Burkhardt, E. Bloch, B. Schmidt, L. Burckhardt et J. Janssen. Commentaire sur quelques projets récents d'utopies urbaines.

SUISSE, EPF, Zurich, 1974, N° 271.

711.427

[UTOPIES urbaines.]  
= Werk, 60 (1973) 9, p. 1093-1103.

La station de ravitaillement en air de Haus-Rucker & Cie. La ville verticale de Rossi & Mazzoleni (1970). Les métamorphoses d'Archigram (dès 1970). « Dikaia » de Portoghesi & Gigliotti (1969-1972).

SUISSE, EPF, Zurich, 1974, N° 272.

725.1/2 (494)

CONSTRUCTIONS pour le secteur tertiaire. (*Costruzioni per il terziario.*)  
= Riv. tecnica Svizzera ital., 64 (1973) 18, p. 885-897.

Immeuble de bureaux avec magasin à Lugano. Bâtiment de poste et central téléphonique à Giubiasco. Immeuble « Rivafiume » à Viganello.

SUISSE, EPF, Zurich, 1974, N° 273.

727.3 (67)

SIDLER, F., arch. Institut central de pathologie à Dar-es-Salaam, Tanzanie. (*Istituto centrale di patologia a Dar-es-Salaam, Tanzania.*)  
= Riv. tecnica Svizzera ital., 64 (1973) 18, p. 900-905.

Photos et plans de l'institut, de l'école pour infirmières et du foyer étudiantin. Structure spéciale des façades en éléments préfabriqués servant de pare-soleil.

SUISSE, EPF, Zurich, 1974, N° 274.

728.2.011.27 (494)

IMMEUBLES-TOURS. (*Hochhäuser.*)  
= Hochhaus, 9 (1973) 3, p. 17-37.

Aménagement « Lärchenhalde » au Kappelerhof à Baden. Immeubles-tours « Sulz » à Rorschacherberg, « Marktwiese » à Niederuzwil, rue de Kreuzlingen à Romanshorn, « Neuriedacher » à Kriens.

SUISSE, EPF, Zurich, 1974, N° 275.

72 (42)

TENDANCES nouvelles.

= J. Constr. Suisse rom., 47 (1973) 17, p. 101-103.

En Grande-Bretagne, un nouveau traditionalisme commence à s'étendre. Par opposition générale aux immeubles-tours, plusieurs architectes retournent au logement individuel avec jardin, même au prix d'une densité à l'hectare plus élevée. Aménagements cités.

SUISSE, EPF, Zurich, 1974, N° 276.

711.552.6

[CENTRES d'achats.] (*Textes en allemand.*)  
= Shopping-Center, — (1973) 6, p. 5-40 et 45-72.

Centre Rhin-Ruhr. Centre ABM à Winterthour-Rosenberg. Los Cerritos, Californie. Northridge Fashion Center. Eastridge. Ghirardelli Square.

SUISSE, EPF, Zurich, 1974, N° 277.

69.002.2 : 693.28

REINSHAGEN, P., arch. Le système de construction à partir de grands éléments de paroi en briques. (*Die Grosstafelbauweise mit Backstein-Wandelementen.*)  
= Element, — (1973) 20.

Numéro thématique. Aspects économiques. Détails constructifs. Préparation systématique des plans et de l'exécution. Bâtimens réalisés.

SUISSE, EPF, Zurich, 1974, N° 278.

693.554

MEYER, W. Rationalisation par des treillis d'armature. (*Rationalisieren mit Armierungsnetzen.*)  
= Bau, 19 (1973) 18, p. 1341-1349.

Face à la carence de main-d'œuvre, l'emploi de treillis d'armature préfabriqués s'impose. Définition. Champs d'application. Types normaux, spéciaux et coudés. Marche à suivre pour la disposition. Indications pratiques.

SUISSE, EPF, Zurich, 1974, N° 279.

728.3 (494)

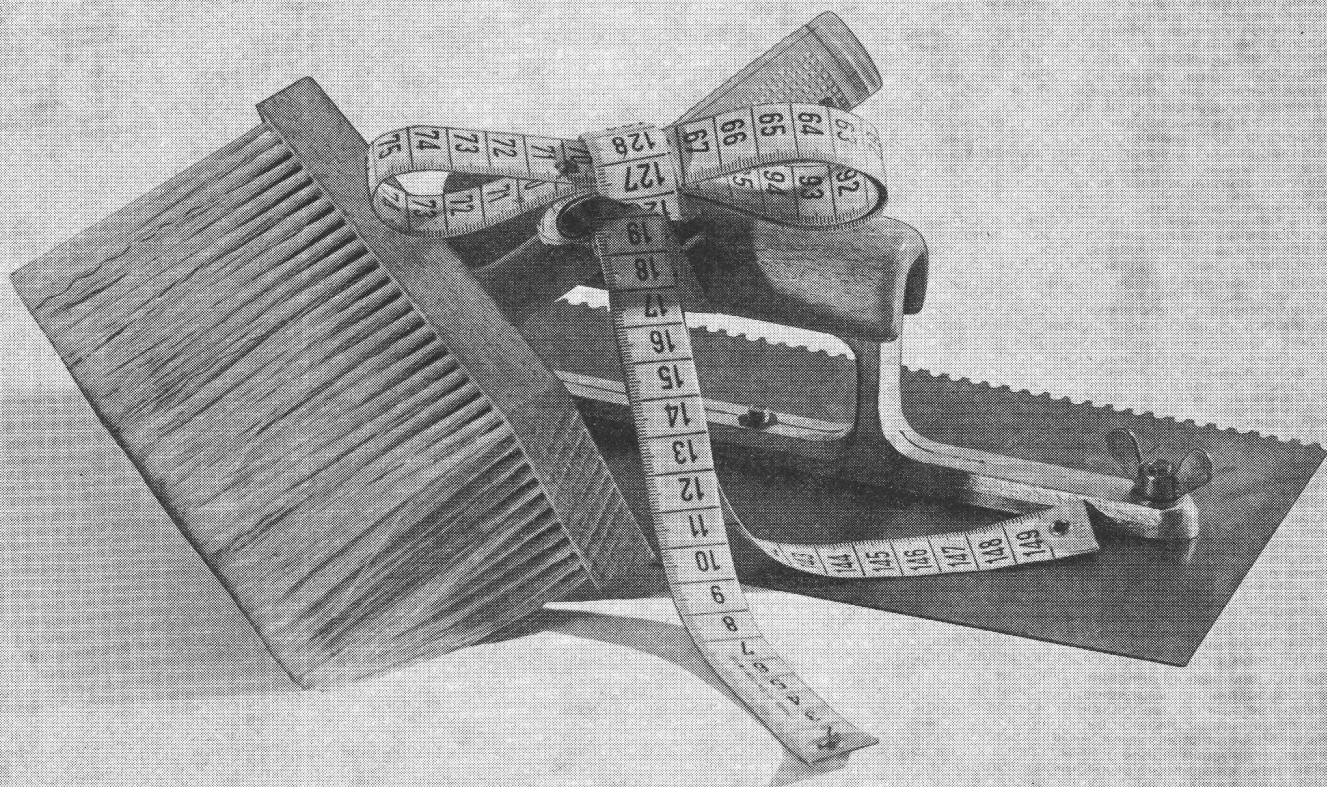
BOIS et pierre — synthèse réussie. (*Holz + Stein — glückliche Synthese.*)  
= Das ideale Heim, 47 (1973) 9, p. 20-27 ; 30-33 ; 38-41 ; 48-55.

Quatre maisons de caractère rustique : maison-grange ; maison à niveaux décalés ; maisons contiguës ; maison double sur pente. Architectes : W. Behles, V. Würzler, M. Höhn et R. Limburg.

SUISSE, EPF, Zurich, 1974, N° 280.



# Faites des économies avec l'étanchéité sur mesure.



« Sur mesure » signifie ici en fonction des pressions d'eau. En effet pourquoi employer la même méthode d'étanchement contre l'humidité et contre les nappes d'eau souterraine? Ce serait donner des perles aux pourçaux. Au lieu de se les mettre dans la poche.

C'est pourquoi vous avez intérêt à utiliser Barra Enduit. Sur mesure. Car c'est précisément pour cela qu'a été conçu ce mortier d'étanchement prêt à l'emploi et d'application rapide.

Pour les cas d'humidité ou d'eau de suintement,

application à la brosse. En cas d'eau d'infiltration ou d'eau stagnante, épaisseur de quelques millimètres à la taloche dentelée. Et pour l'eau sous pression, épaisseur un peu plus importante. Sur mesure, en couches de 2 mm, 3 mm ou 5 mm seulement pour une étanchéité sûre et durable.

Comment employer Barra Enduit selon les cas pour réaliser une économie appréciable? Notre feuille technique TD 191.1 vous l'expliquera. Demandez-la dès aujourd'hui.

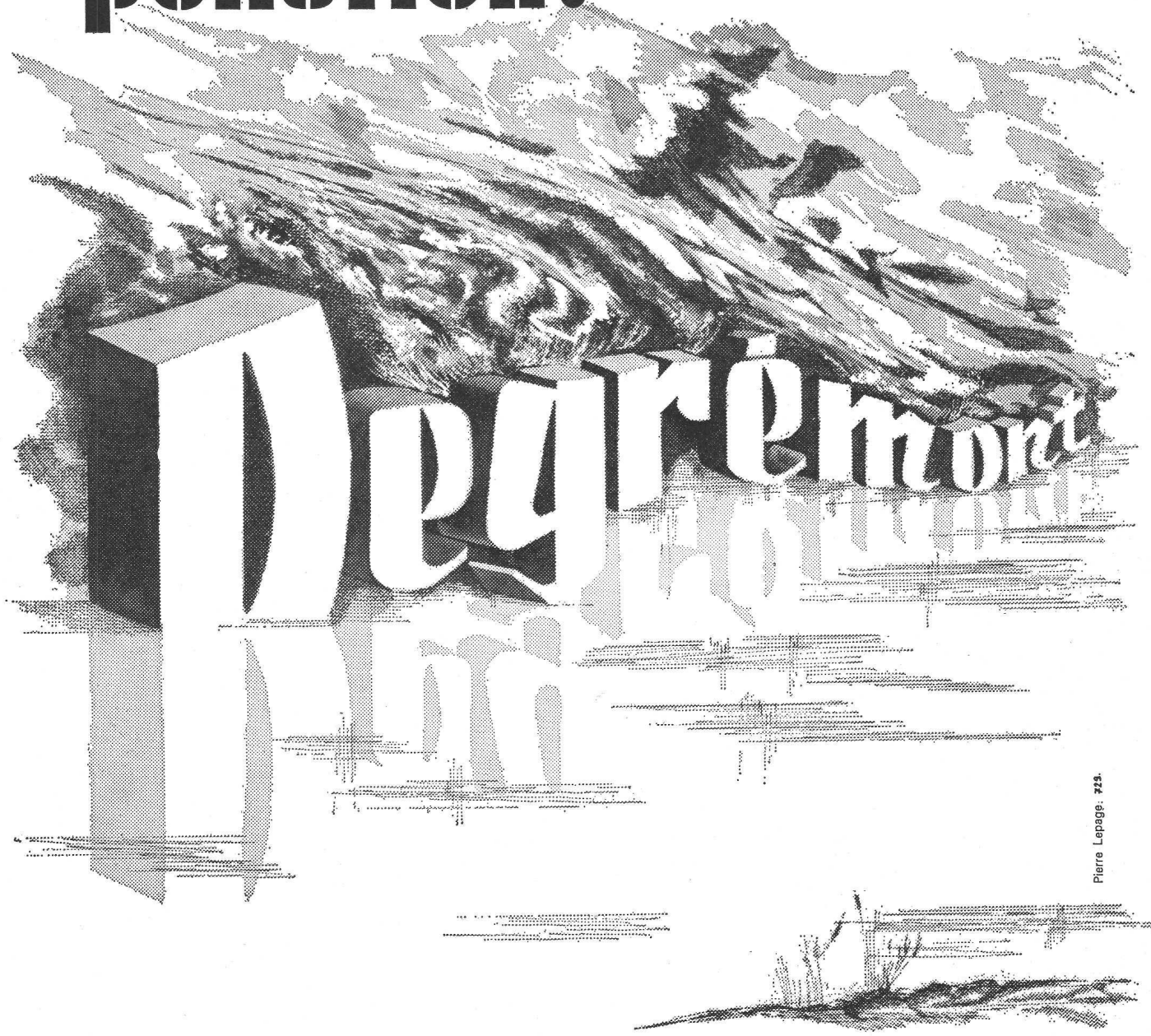
## Barra Enduit

pour une étanchéité sur mesure



Meynadier + Cie SA,  
3, avenue Ruchonnet, 1003 Lausanne  
Zurich, Berne, Lucerne, Bellinzona, Coire

# HALTE à la pollution!



Pierre Lepage: 725.

**Degrémont**

AG  
SA



1800 VEVEY 16, rue du Centre  
(021) 51 89 11

8400 WINTERTHUR Schützenstrasse 42 A  
(052) 25 91 18



Pour de plus belles vacances

**ACTION SPÉCIALE**

**KUONI HALDIMAND ORGANISE**

**3 VOYAGES AU KENYA  
ET EN TANZANIE  
(SAFARIS ET VACANCES  
BALNÉAIRES)**

Transports assurés par SWISSAIR

Dates des voyages :

1. Du 28 novembre au 14 décembre 1975
2. Du 16 janvier au 1<sup>er</sup> février 1976
3. Du 5 au 21 mars 1976

Demandez les programmes à

**VOYAGES KUONI SA LAUSANNE**

Agence: Rue Haldimand 11

1000 Lausanne 17 — tél. (021) 20 24 11

# BULLETIN TECHNIQUE DE LA SUISSE ROMANDE

PUBLICATION DE LA SOCIÉTÉ DES ÉDITIONS  
DES ASSOCIATIONS TECHNIQUES UNIVERSITAIRES

101<sup>e</sup> année

N° 18

28 août 1975

## Organe officiel

de la Société suisse des ingénieurs et des architectes  
de la Société vaudoise des ingénieurs et des architectes (SVIA)  
de la Section genevoise de la SIA  
de l'Association des anciens élèves de l'EPFL (Ecole polytechnique fédérale de Lausanne)  
des Groupes romands des anciens élèves de l'EPFZ (Ecole polytechnique fédérale de Zurich)  
et de l'Association suisse des ingénieurs-conseils (ASIC).

## Sommaire

Antennes urbaines, par <i>Philippe Mooser</i> et <i>Alain Sauer</i> . . . . .	265
Pour une gestion du domaine bâti, par <i>Alain Garnier</i> . . . . .	270
Evolution de la basse plaine du Rhône, objet naturel d'importance nationale, par <i>J.-B. Lachavanne, Ch. Choulat, A. Munteanu</i> . .	275
Bibliographie . . . . .	281
Divers . . . . .	282
Congrès . . . . .	282
Documentation générale . . . . .	282
Documentation du bâtiment . . . . .	282
Informations diverses . . . . .	282

## Dans le prochain numéro :

- Le Musée de l'horlogerie de La Chaux-de-Fonds
- Informations SIA

## Régie des annonces

**Iva**

IVA SA de publicité internationale  
1004 Lausanne, 19, av. Beaulieu, tél. 021/37 72 72

Succursale de Genève :  
1206 Genève, 24, av. Champel, tél. 022/47 41 10

Siège central :  
8035 Zurich, Beckenhofstr. 16, tél. 01/26 97 40