

# Musée International d'Horlogerie, La-Chaux-de-Fonds

Autor(en): **[s.n.]**

Objektyp: **Article**

Zeitschrift: **Bulletin technique de la Suisse romande**

Band (Jahr): **101 (1975)**

Heft 19: **SIA spécial, no 4, 1975**

PDF erstellt am: **12.07.2024**

Persistenter Link: <https://doi.org/10.5169/seals-72579>

## **Nutzungsbedingungen**

Die ETH-Bibliothek ist Anbieterin der digitalisierten Zeitschriften. Sie besitzt keine Urheberrechte an den Inhalten der Zeitschriften. Die Rechte liegen in der Regel bei den Herausgebern.

Die auf der Plattform e-periodica veröffentlichten Dokumente stehen für nicht-kommerzielle Zwecke in Lehre und Forschung sowie für die private Nutzung frei zur Verfügung. Einzelne Dateien oder Ausdrucke aus diesem Angebot können zusammen mit diesen Nutzungsbedingungen und den korrekten Herkunftsbezeichnungen weitergegeben werden.

Das Veröffentlichen von Bildern in Print- und Online-Publikationen ist nur mit vorheriger Genehmigung der Rechteinhaber erlaubt. Die systematische Speicherung von Teilen des elektronischen Angebots auf anderen Servern bedarf ebenfalls des schriftlichen Einverständnisses der Rechteinhaber.

## **Haftungsausschluss**

Alle Angaben erfolgen ohne Gewähr für Vollständigkeit oder Richtigkeit. Es wird keine Haftung übernommen für Schäden durch die Verwendung von Informationen aus diesem Online-Angebot oder durch das Fehlen von Informationen. Dies gilt auch für Inhalte Dritter, die über dieses Angebot zugänglich sind.

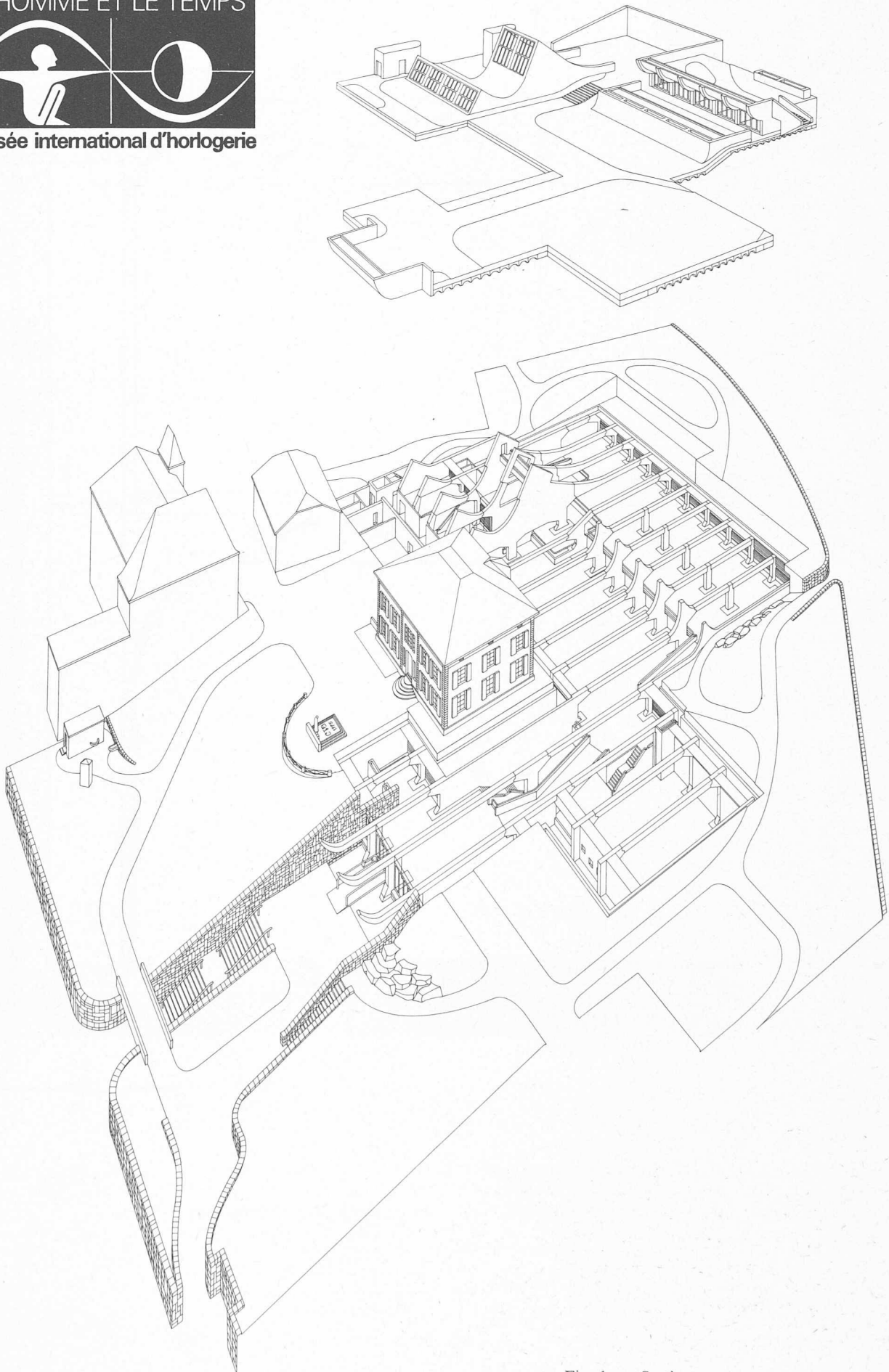


Fig. 1. — Système porteur.

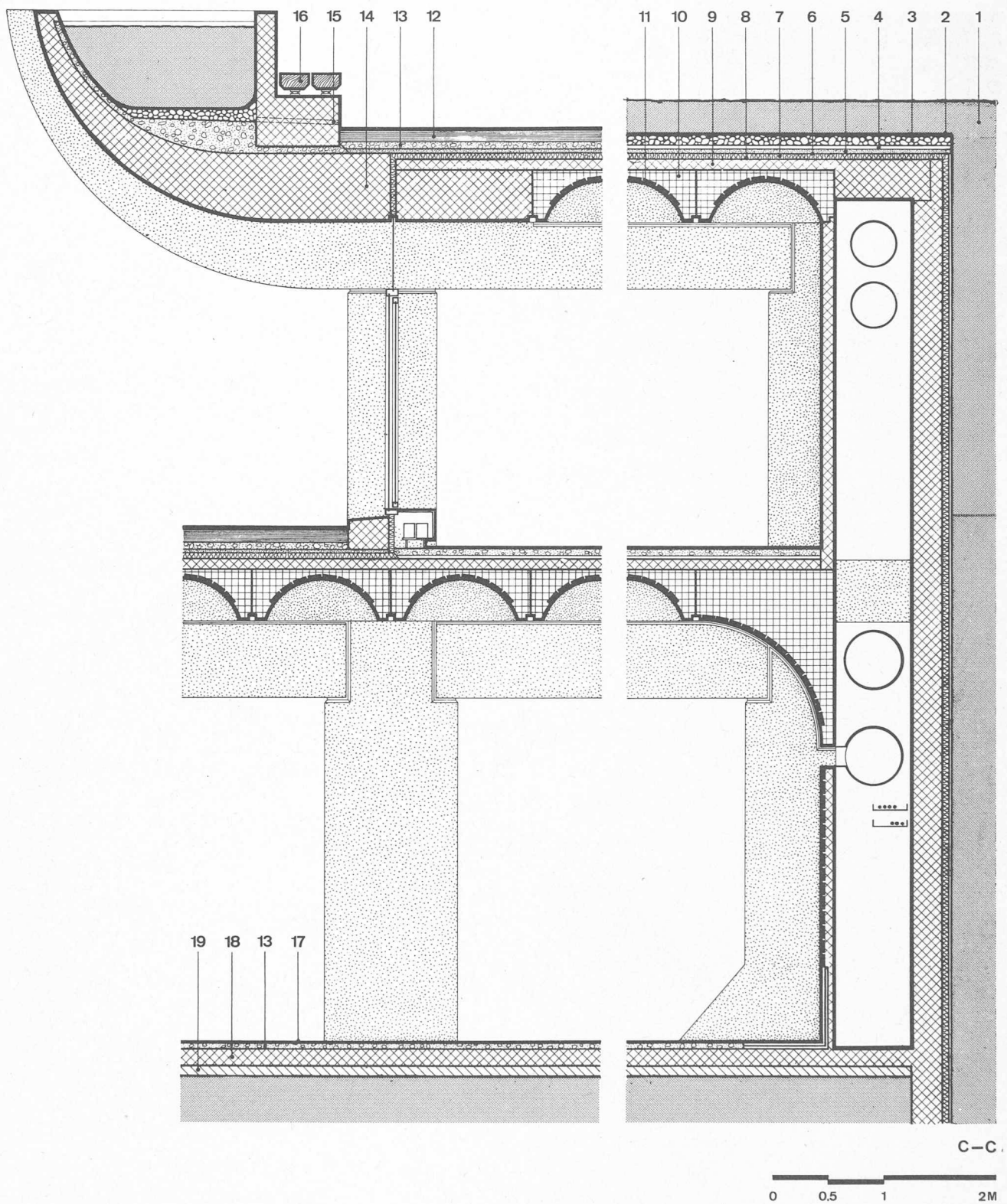


Fig. 2. — Coupe C-C.

- |    |                           |    |                         |
|----|---------------------------|----|-------------------------|
| 1  | Terre végétale            | 11 | Briques de revêtement   |
| 2  | Filtre feutre             | 12 | Enrobé bitumineux       |
| 3  | Gravier                   | 13 | Chape de protection     |
| 4  | Amiante-ciment en plaques | 14 | Béton apparent          |
| 5  | Sable                     | 15 | Drainage                |
| 6  | Etanchéité                | 16 | Traverses chemin de fer |
| 7  | Isolation thermique       | 17 | Tapis                   |
| 8  | Barrage vapeur            | 18 | Dalle béton armé        |
| 9  | Dalle de répartition      | 19 | Béton maigre            |
| 10 | Voutins préfabriqués      |    |                         |

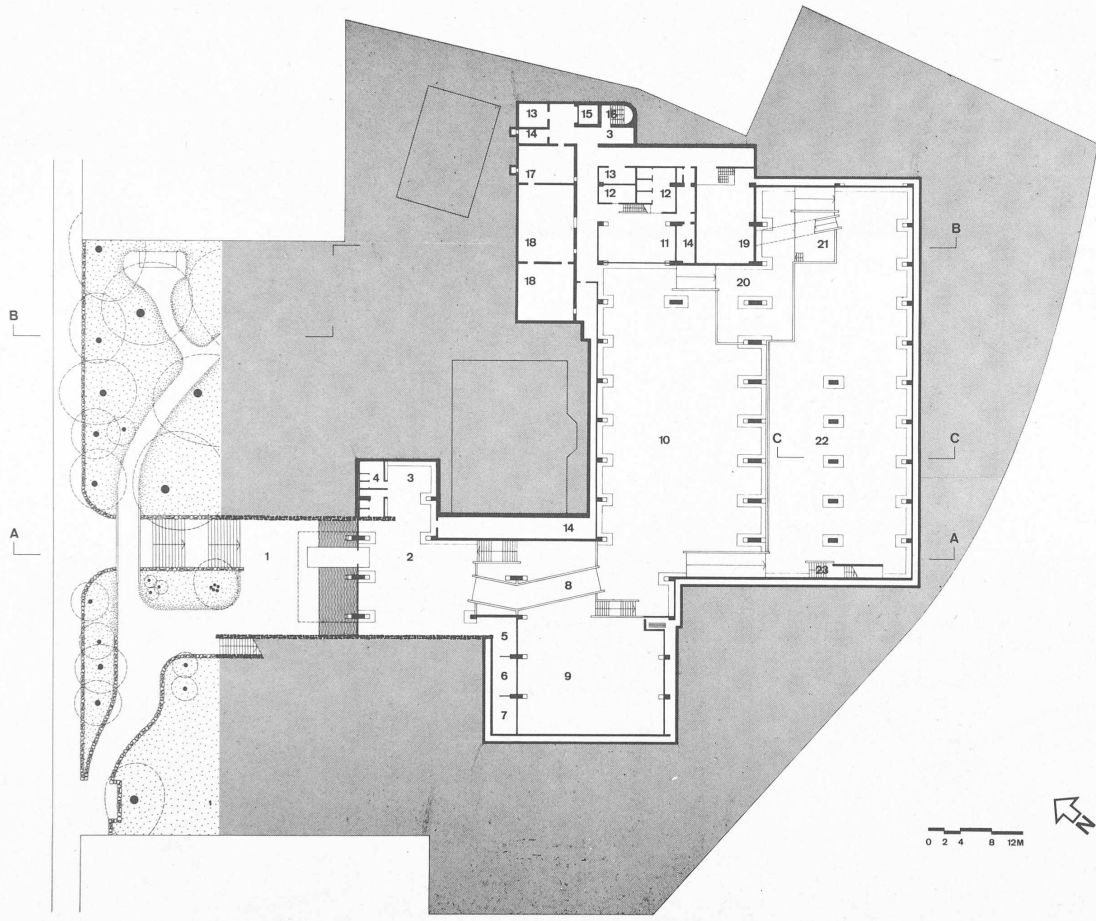
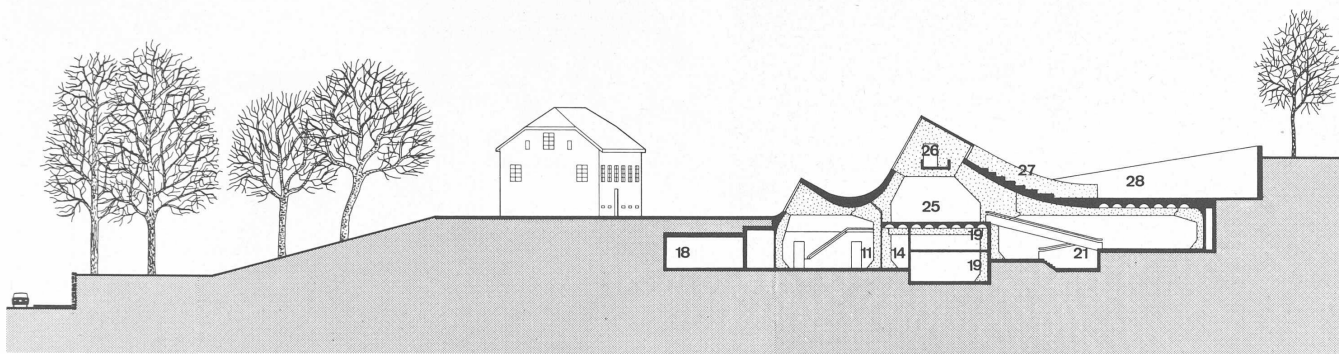
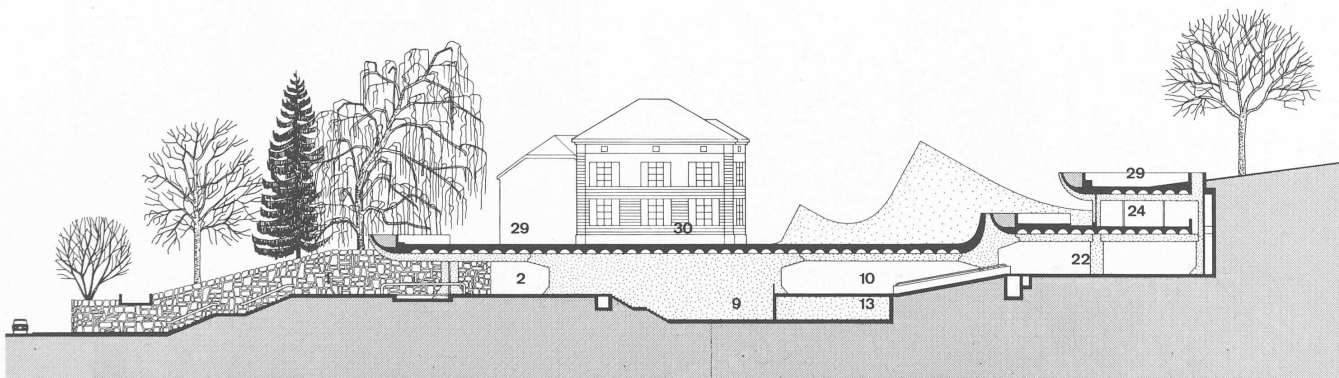


Fig. 3. — Plan du niveau d'entrée.

- 1 Parvis
- 2 Hall d'entrée
- 3 Vestiaire
- 4 Toilettes
- 5 Local de presse
- 6 Projection
- 7 Sonorisation
- 8 Passerelle
- 9 Salle polyvalente
- 10 Expositions artisanales
- 11 Ateliers-écoles
- 12 Laboratoire
- 13 Dépôt
- 14 Local technique
- 15 Monte-charge
- 16 Entrée de service
- 17 Abris des personnes
- 18 Abris des biens culturels
- 19 Chauffage, climatisation
- 20 Information professionnelle
- 21 Fosse de discussion
- 22 Expositions industrielles
- 23 Accès à l'administration
- 24 Administration
- 25 Exposition astronomique
- 26 Pont du beffroi
- 27 Gradins
- 28 Place du carillon
- 29 Jardin public
- 30 Musée d'histoire existant



B-B



A-A



Fig. 4. — Coupes A-A et B-B (voir légende fig. 3).

Fig. 5. — Coupe à travers le couloir technique.

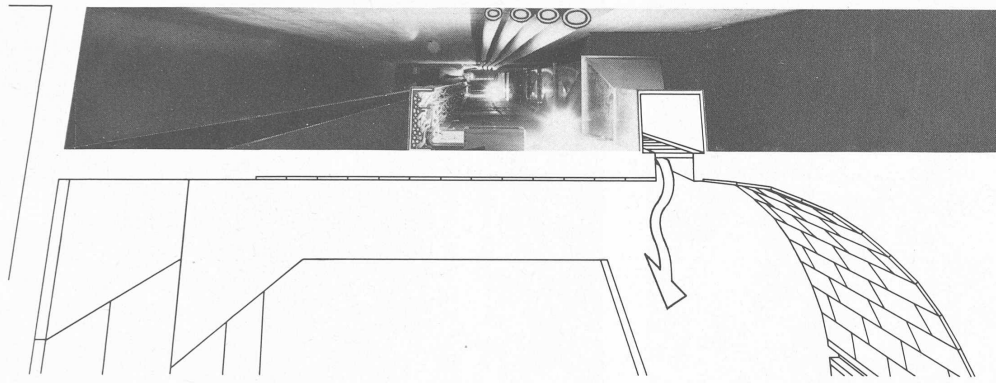


Fig. 6. — Schéma des installations de climatisation.

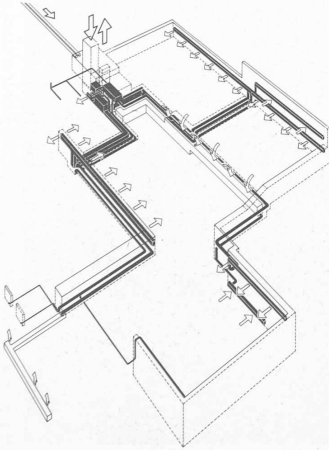
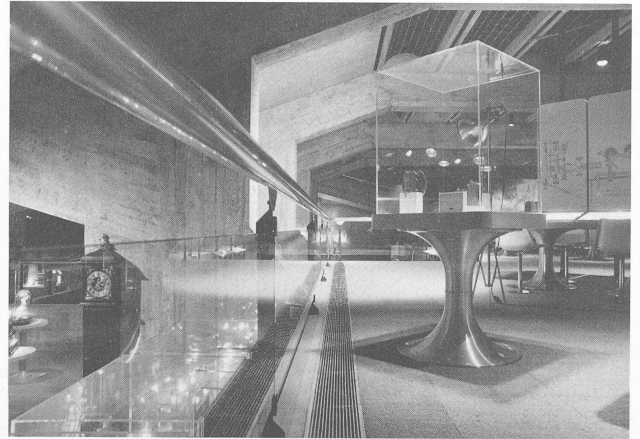


Fig. 7. — Barrières entre la zone industrielle à droite et la zone artisanale à gauche ; au sol grille sur le canal central du retour d'air.



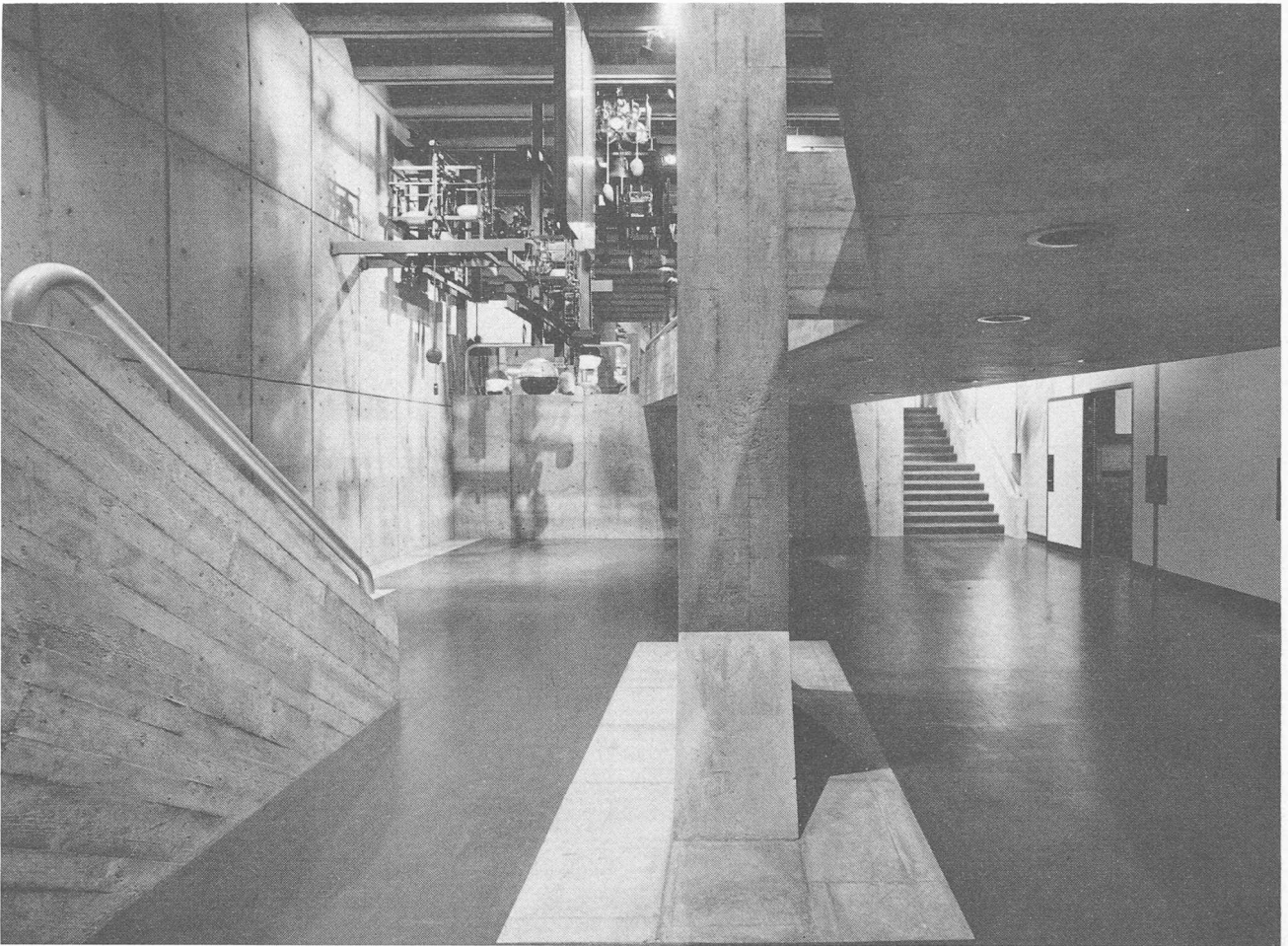


Fig. 8. — Foyer de la salle polyvalente. En haut à droite passerelle des visiteurs.

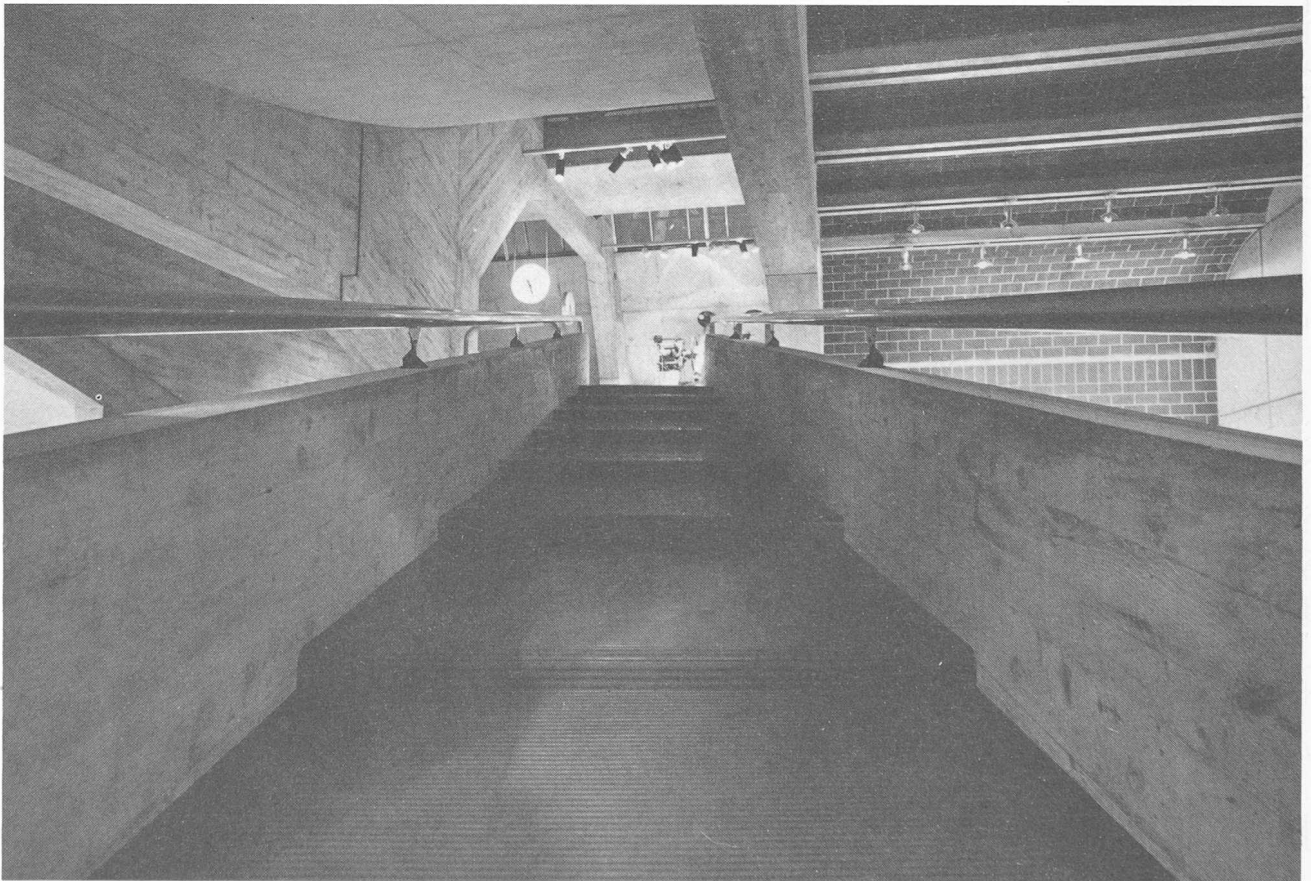


Fig. 9. — Rampe d'accès à la galerie des instruments astronomiques.

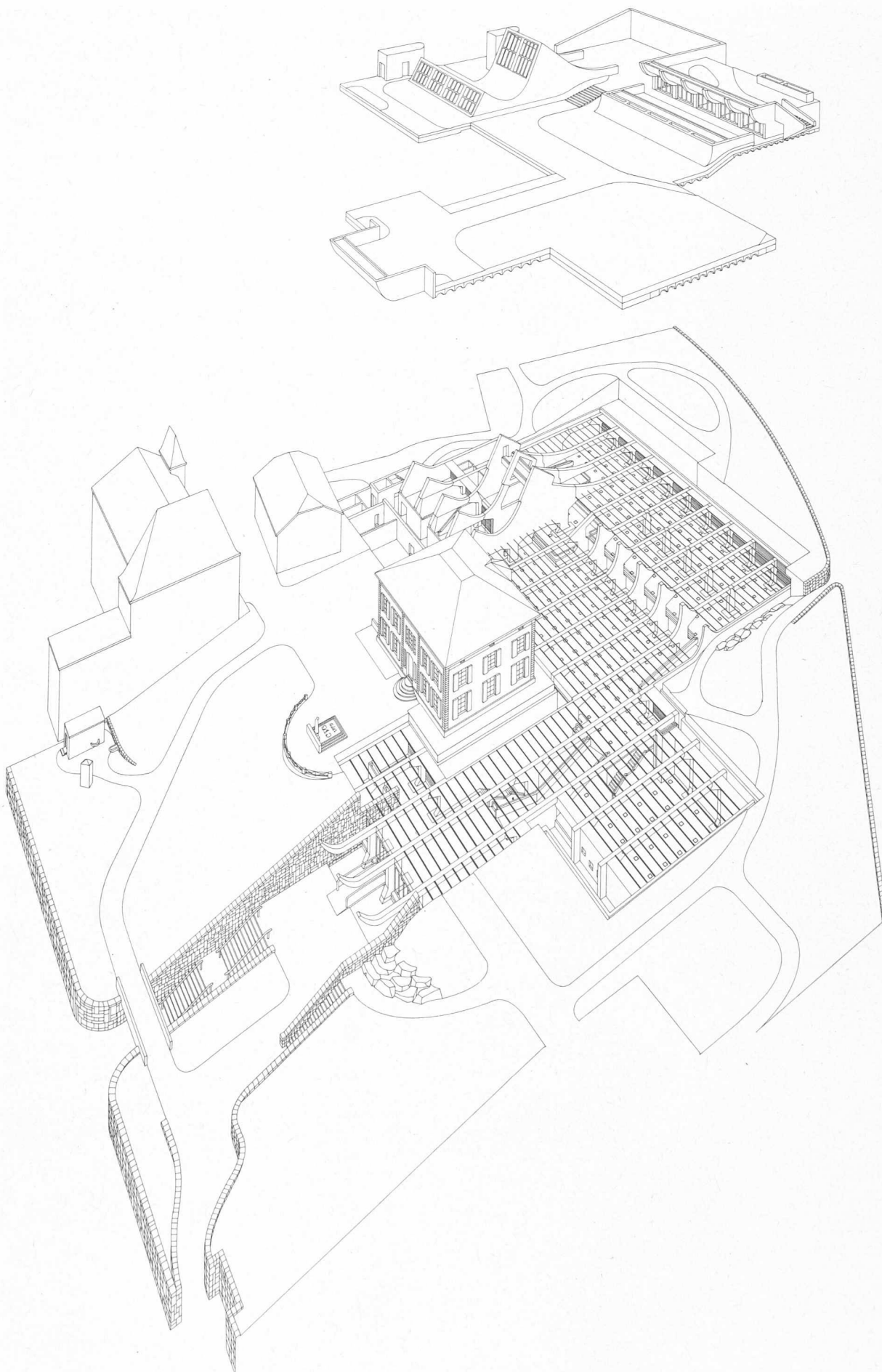


Fig. 10. — Schéma de l'installation électrique.



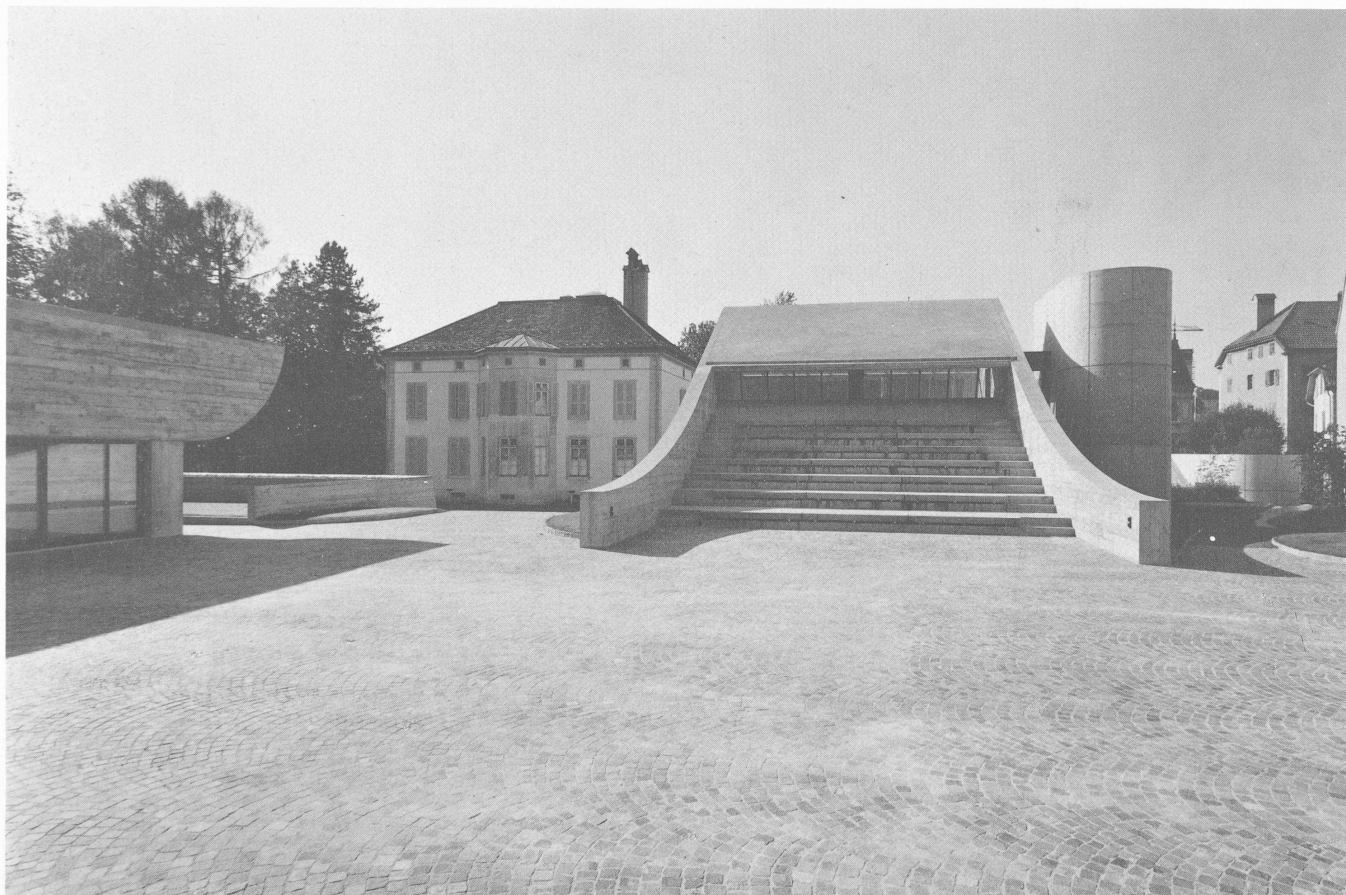


Fig. 16. — Place du carillon et arène. A droite la tour comprenant les escaliers et la sortie de l'air vicié.