

Objektyp: **Advertising**

Zeitschrift: **Bulletin technique de la Suisse romande**

Band (Jahr): **101 (1975)**

Heft 20

PDF erstellt am: **12.07.2024**

Nutzungsbedingungen

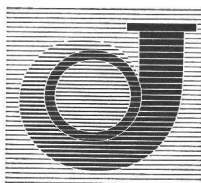
Die ETH-Bibliothek ist Anbieterin der digitalisierten Zeitschriften. Sie besitzt keine Urheberrechte an den Inhalten der Zeitschriften. Die Rechte liegen in der Regel bei den Herausgebern.

Die auf der Plattform e-periodica veröffentlichten Dokumente stehen für nicht-kommerzielle Zwecke in Lehre und Forschung sowie für die private Nutzung frei zur Verfügung. Einzelne Dateien oder Ausdrucke aus diesem Angebot können zusammen mit diesen Nutzungsbedingungen und den korrekten Herkunftsbezeichnungen weitergegeben werden.

Das Veröffentlichen von Bildern in Print- und Online-Publikationen ist nur mit vorheriger Genehmigung der Rechteinhaber erlaubt. Die systematische Speicherung von Teilen des elektronischen Angebots auf anderen Servern bedarf ebenfalls des schriftlichen Einverständnisses der Rechteinhaber.

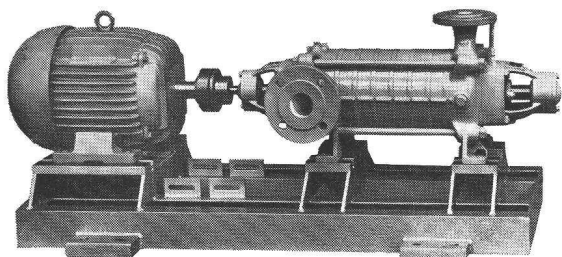
Haftungsausschluss

Alle Angaben erfolgen ohne Gewähr für Vollständigkeit oder Richtigkeit. Es wird keine Haftung übernommen für Schäden durch die Verwendung von Informationen aus diesem Online-Angebot oder durch das Fehlen von Informationen. Dies gilt auch für Inhalte Dritter, die über dieses Angebot zugänglich sind.

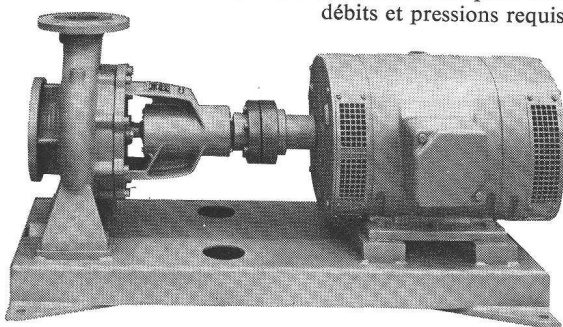


Pompes Sulzer

pratiques économiques sûres

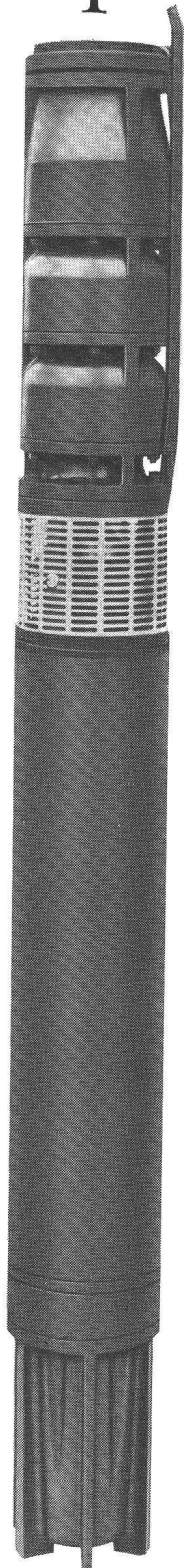


△ Pompe à haute pression, type MB, (construction à segments). Notre programme de fabrication comprend des pompes multicellulaires pour tous débits et pressions requis.



△ Pompe à basse pression type AZ. Débits jusqu'à 400 m³/h et hauteurs jusqu'à 90 m. Exécutions pour eau chaude et eau condensée.

Electropompe submersible type BU. Exécutions pour diamètres de forage à partir de 4". Débits de 0,9 à 1200 m³/h. ▷



- Notre programme de livraison comprend des exécutions pour les domaines d'application les plus divers, tels que:
- Pompes à basse pression pour l'industrie, l'artisanat et les services publics
- Pompes à haute pression pour installations de distribution d'eau, etc.
- Pompes de forage et pompes submersibles
- Pompes à eau surchauffée pour chauffages centraux et installations d'alimentation en eau surchauffée
- Pompes à eaux résiduaires en construction horizontale et verticale
- Pompes pour l'industrie chimique, destinées au refoulement d'acides et de lessives
- Pompes à boissons pour laiteries, brasseries et entreprises de la branche alimentaire
- Pompes auto-amorçantes
- Pompes à air pour la production de vide ou pour emploi comme compresseurs
- Sur demande, nous nous ferons un plaisir de vous envoyer une documentation plus détaillée

Gutta-T,
le matériau parfait pour la

protection des murs de fondation

Gutta-T a toutes les qualités
des plaques bitumées
ondulées Gutta:

- faible poids
- résistance à la rupture
- format rationnel
- résistance à la putréfaction

La pose des plaques Gutta-T
est ultra-simple, les endom-
magements sont exclus et le
prix en est vraiment avant-
ageux.

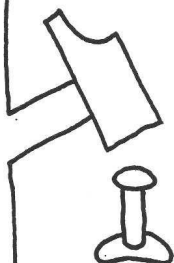
Les plaques Gutta servent
aussi à couvrir les toitures et
à revêtir les façades.

Coupon

Pour une documentation détaillée et la liste des revendeurs

Nom.....

Adresse.....



Gutta-Werke AG
8344 Bäretswil
Tél. 01/78 51 72

BT

gutta

la plaque bitumée ondulée

BULLETIN TECHNIQUE DE LA SUISSE ROMANDE

PUBLICATION DE LA SOCIÉTÉ DES ÉDITIONS
DES ASSOCIATIONS TECHNIQUES UNIVERSITAIRES

101^e année

N° 20

25 septembre 1975

Organe officiel

de la Société suisse des ingénieurs et des architectes
de la Société vaudoise des ingénieurs et des architectes (SVIA)
de la Section genevoise de la SIA
de l'Association des anciens élèves de l'EPFL (Ecole polytechnique fédérale de Lausanne)
des Groupes romands des anciens élèves de l'EPFZ (Ecole polytechnique fédérale de Zurich)
et de l'Association suisse des ingénieurs-conseils (ASIC).

Sommaire

Nouvelle méthode de moiré pour l'analyse des plaques fléchies, par <i>Mauro Pedretti</i> et <i>Léopold Pflug</i>	309
Réflexions sur les recherches dans le domaine du logement, par <i>Joseph Csillaghy</i>	315
Bibliographie	319
Congrès	319
Ecole polytechnique fédérale de Lausanne	319
Communications SVIA	320
Documentation générale	320
Informations diverses	320

Dans le prochain numéro :

Trafic de deux centres commerciaux voisins

Régie des annonces

Iva

IVA SA de publicité internationale
1004 Lausanne, 19, av. Beaulieu, tél. 021/37 72 72

Succursale de Genève :
1206 Genève, 24, av. Champel, tél. 022/47 41 10

Siège central :
8035 Zurich, Beckenhofstr. 16, tél. 01/26 97 40