

Objektyp: **Advertising**

Zeitschrift: **Bulletin technique de la Suisse romande**

Band (Jahr): **101 (1975)**

Heft 21

PDF erstellt am: **12.07.2024**

### **Nutzungsbedingungen**

Die ETH-Bibliothek ist Anbieterin der digitalisierten Zeitschriften. Sie besitzt keine Urheberrechte an den Inhalten der Zeitschriften. Die Rechte liegen in der Regel bei den Herausgebern.

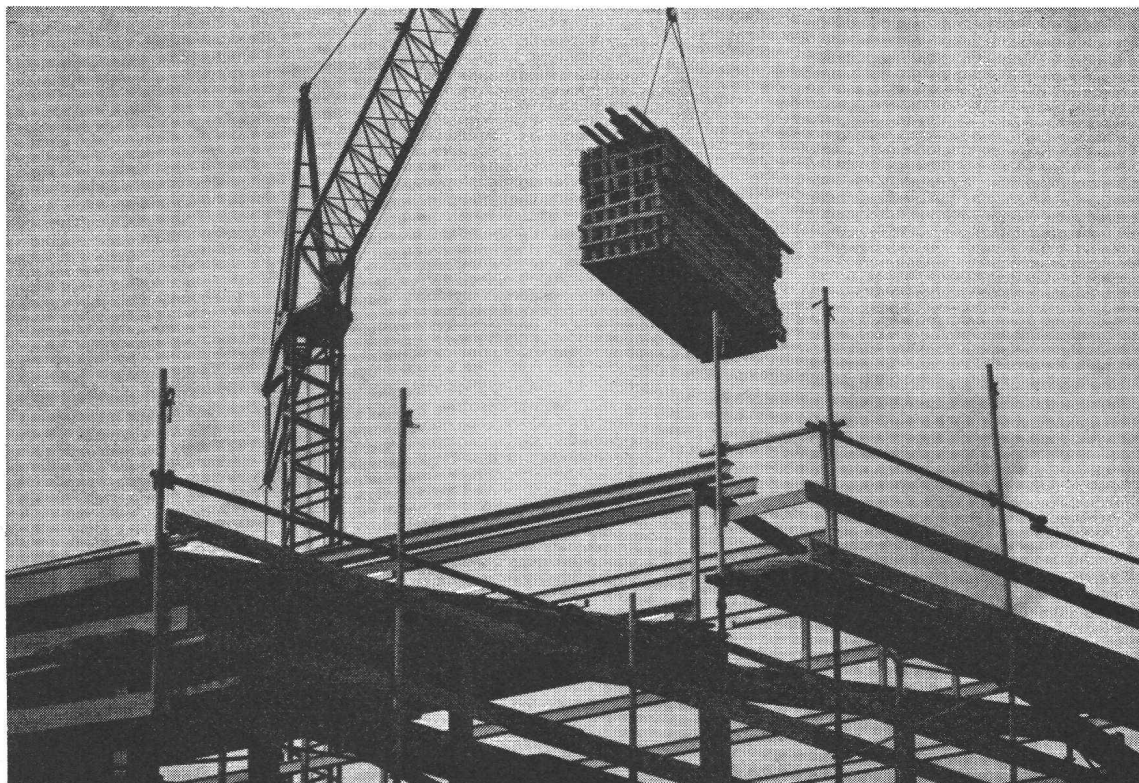
Die auf der Plattform e-periodica veröffentlichten Dokumente stehen für nicht-kommerzielle Zwecke in Lehre und Forschung sowie für die private Nutzung frei zur Verfügung. Einzelne Dateien oder Ausdrucke aus diesem Angebot können zusammen mit diesen Nutzungsbedingungen und den korrekten Herkunftsbezeichnungen weitergegeben werden.

Das Veröffentlichen von Bildern in Print- und Online-Publikationen ist nur mit vorheriger Genehmigung der Rechteinhaber erlaubt. Die systematische Speicherung von Teilen des elektronischen Angebots auf anderen Servern bedarf ebenfalls des schriftlichen Einverständnisses der Rechteinhaber.

### **Haftungsausschluss**

Alle Angaben erfolgen ohne Gewähr für Vollständigkeit oder Richtigkeit. Es wird keine Haftung übernommen für Schäden durch die Verwendung von Informationen aus diesem Online-Angebot oder durch das Fehlen von Informationen. Dies gilt auch für Inhalte Dritter, die über dieses Angebot zugänglich sind.

# La «casco» de votre chantier



## Notre assurance travaux de construction

est une protection financière contre l'endommagement et la destruction d'un ouvrage pendant toute la durée de sa construction.

Notre assurance travaux de construction constitue un atout précieux parce qu'elle

- vous permet d'accomplir votre mission avec un minimum de risques
- protège la mise de fonds du maître de l'ouvrage
- préserve le bénéfice escompté par les entrepreneurs et maîtres d'état.

En répartissant la prime de cette assurance entre les intéressés (compte prorata), vous faites bénéficier chacun de cette garantie avec un minimum de frais. Ainsi le prix de l'ouvrage n'augmente pratiquement pas.

Pour obtenir davantage de renseignements, demandez notre prospectus.

Pour vos assurances, nous sommes à votre service.

Siège social  
Place de Milan  
1001 Lausanne



**Vaudoise  
Assurances**

**Mutuelle Vaudoise + Vaudoise Vie**

... wo Qualität und  
Wirtschaftlichkeit  
entscheiden  
... là où la qualité et  
l'économie  
décident

## Verlorene Schalungen

Wirtschaftlichkeit, hohe Festigkeiten, saubere Sichtfläche und gute Verarbeitbarkeit erschließen Asbestzement-Produkten «ETERNIT» im Hoch- wie auch im Tiefbau einen breiten Anwendungsbereich als verlorene Schalungen.

### 1 Bauwellplatte «ETERNIT»

Untersichtschalung von Betondecken mit sichtbarer Wellung als dekoratives Element in Industriebauten, Parkhäusern, Unterführungen usw. Schalung von schwer zugänglichen und niedrigen Brückenkasten.

Schalung von leicht armierten Bodenplatten in Industrie- und Landwirtschaftsbauten.

### 2 Ebene Platten «ETERNIT»

Verlorene Schalungen für Kabelgräben.

Abdecken von Fugen zwischen Schalungstischen.

### 3 Rohre und Formstücke «ETERNIT»

Pilz- und Säulenschalungen in Wasserreservoirs, Parkgeschossen, usw.

## Coffrages perdus

Economie, résistances élevées, surface visible propre et façonnage aisé ouvrent, aux produits en amiante-ciment «ETERNIT», un large domaine d'application en tant que coffrages perdus dans le génie civil comme dans le bâtiment.

### 1 Plaque ondulée «ETERNIT» pour la construction

Coffrage sous plafonds en béton avec ondes apparentes comme élément décoratif dans les constructions industrielles, garages en élévation, passages souterrains, etc. Coffrage de tabliers de ponts bas et d'accès difficile.

Coffrage de dalles légèrement armées pour les constructions industrielles et rurales.

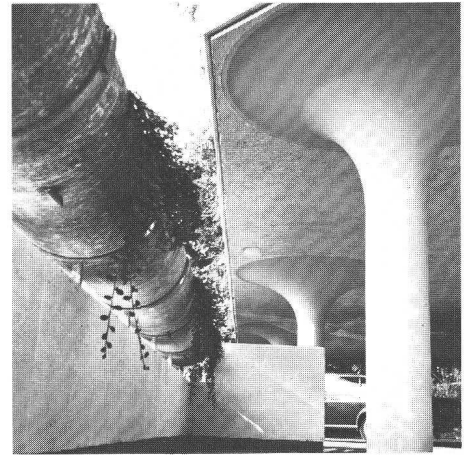
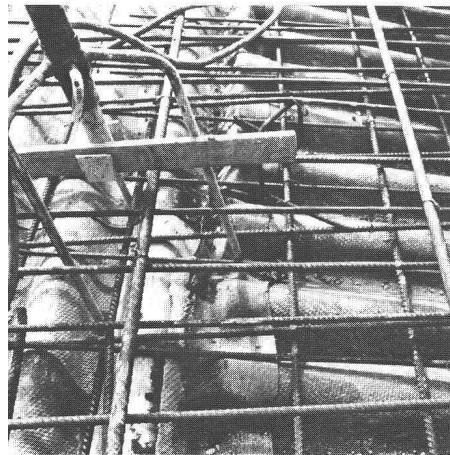
### 2 Plaques planes «ETERNIT»

Coffrage perdu pour caniveau à câbles.

Joints entre tables de coffrage.

### 3 Tuyaux et pièces moulées «ETERNIT»

Coffrages-champignon et coffrages de colonnes dans les réservoirs, parkings sur niveaux, etc.



- 1
- Bitte senden Sie uns Unterlagen über  
Veuillez envoyer les documentations sur
  - Bauwellplatten  
Plaques ondulées pour la construction
  - Ebene Platten  
Plaques planes
  - Pilz- und Säulenschalungen  
Coffrages-champignon et de colonnes

2  
Eternit AG 8867 Niederurnen 058 23 11 11  
Eternit SA 1530 Payerne 037 61 11 71

**Eternit®**

... wo Qualität und  
Wirtschaftlichkeit  
entscheiden  
... là où la qualité et  
l'économie  
décident

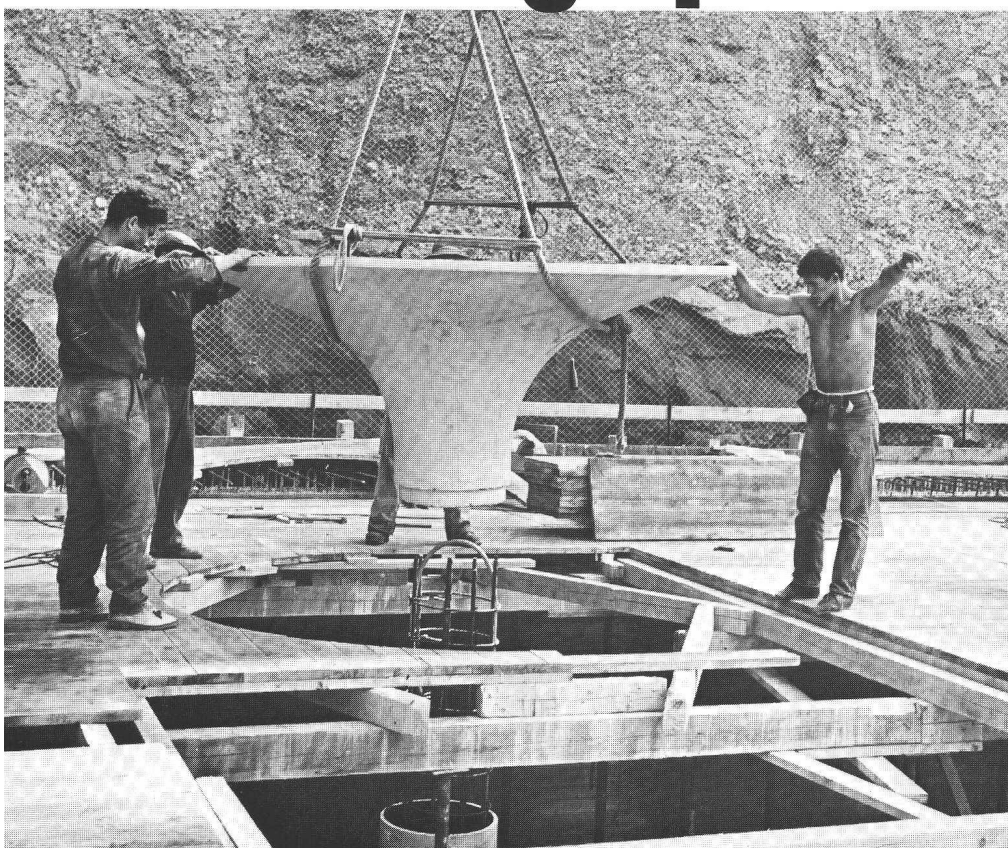
Eternit AG 8867 Niederurnen



**verlorene  
Schalung  
Coffrage perdu**



**Eternit**



**6**

# HARTMANN

## lutte contre le bruit



Rideaux antibruit

Les nuisances du bruit se font remarquer dans tous les domaines. Le bruit trop excessif présente un grand danger pour notre environnement.

**HARTMANN vous offre une vaste gamme de produits pour l'isolation phonique de diverses sources de bruit.**

### Nattes en plomb-caoutchouc OPTIMIT

Elles se prêtent à la confection de rideaux antibruit, tentes antibruit, etc.

### Toiles de fond OPTI-DUUU

Ce produit offre de nombreux avantages, p. ex. :

- bonne isolation phonique, malgré une épaisseur restreinte du matériel
- grande résistance à l'huile et autres produits chimiques.

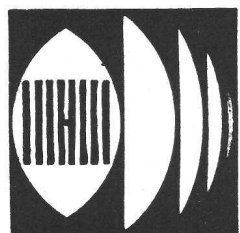
### Eléments d'absorption M 33 système



Ces éléments en matière synthétique thermo-plastifiés sont indiqués pour la protection de nombreuses sources de bruit, p. ex. :

- bruit provoqué par des machines et appareils
- bruit de chantiers et d'industries.

Demandez notre documentation détaillée. **Nos spécialistes se feront un plaisir de vous conseiller.** Votre appel téléphonique suffit.



**HARTMANN**  
**+ CO SA**

Dépt. Isolation phonique  
2500 Bienne, tél. (032) 42 01 42

# BULLETIN TECHNIQUE DE LA SUISSE ROMANDE

## Rédaction

J.-P. Weibel, ingénieur, rédacteur en chef  
W. Peter, ingénieur, rédacteur  
Rédaction du « Bulletin technique », tirés à part, renseignements :  
Avenue de Cour 27, CH - 1007 Lausanne

## Conseil d'administration de la Société des éditions des associations techniques universitaires (SEATU)

Président : R. Schlaginhaufen, ing.  
Membres : J.-C. Badoux, ing., prof. ; A. Cogliatti, ing. ; A. Métraux, ing. ; H. Michel, arch. ; G. Ossola, ing. ; A. Rivoire, arch. ; A. Schönholzer, ing. ; F. Schwarz, arch. ; R. Steiger, ing. ; F. Vermeille, ing. ; U. Zürcher, ing.

## Abonnements

1 an . . . . .	Suisse Fr. 66.—	Etranger Fr. 72.—
Sociétaires . . . . .	» » 60.—	» » 65.—
Prix du numéro . . . . .	» » 4.—	» » 5.—

Chèques postaux : « Bulletin technique de la Suisse romande », N° 10 - 5775, Lausanne.

Adresser toutes communications concernant abonnement, vente au numéro, changement d'adresse, expédition, etc., à : Imprimerie La Concorde, Terreaux 29, CH - 1003 Lausanne.

La reproduction même partielle du texte et des illustrations n'est autorisée qu'avec l'accord de la rédaction et l'indication de la source.

## Sommaire de la publication en langue allemande de la SEATU

### «Schweizerische Bauzeitung»

Adresse : CH - 8021 Zurich, case postale 630

#### Numéro 37

Zur Erneuerung von Altbauten. Von G. Risch . . . . .	567
Pro Renova. Von E. Rütli . . . . .	570
Bruchsicherheitsnachweis für Druckglieder. Von C. Menn . . . . .	571
Die Norm SIA 198 « Untertagbau » und die zugehörige Empfehlung SIA 199 « Erfassen des Gebirges im Untertagbau ». Von G. Lombardi, P. Halter, R. Pfister, F. Lauper, A. Sonderegger und J. Norbert Kernkraftwerk Kaiseraugst : Meteorologische Auswirkungen der Kühltürme . . . . .	583
« Heimatschutz ». Von Peter Meyer und G. Risch . . . . .	583
Berechnung von Strassenbeiträgen. Von der VLP . . . . .	584
SIA-Informationen . . . . .	585

#### Numéro 38

Statische Belastungsversuche an zwei Flachdecken. Von A. Maissen und M. Ladner . . . . .	591
Verwaltete Architektur. Von Prof. F. Füeg . . . . .	596
Modellstadt der Denkmalpflege : Krems an der Donau. Von V. Hess . . . . .	598
Zentralschulanlage in Savognin GR . . . . .	599