

Objektyp: **Advertising**

Zeitschrift: **Bulletin technique de la Suisse romande**

Band (Jahr): **101 (1975)**

Heft 21

PDF erstellt am: **09.08.2024**

Nutzungsbedingungen

Die ETH-Bibliothek ist Anbieterin der digitalisierten Zeitschriften. Sie besitzt keine Urheberrechte an den Inhalten der Zeitschriften. Die Rechte liegen in der Regel bei den Herausgebern. Die auf der Plattform e-periodica veröffentlichten Dokumente stehen für nicht-kommerzielle Zwecke in Lehre und Forschung sowie für die private Nutzung frei zur Verfügung. Einzelne Dateien oder Ausdrucke aus diesem Angebot können zusammen mit diesen Nutzungsbedingungen und den korrekten Herkunftsbezeichnungen weitergegeben werden. Das Veröffentlichen von Bildern in Print- und Online-Publikationen ist nur mit vorheriger Genehmigung der Rechteinhaber erlaubt. Die systematische Speicherung von Teilen des elektronischen Angebots auf anderen Servern bedarf ebenfalls des schriftlichen Einverständnisses der Rechteinhaber.

Haftungsausschluss

Alle Angaben erfolgen ohne Gewähr für Vollständigkeit oder Richtigkeit. Es wird keine Haftung übernommen für Schäden durch die Verwendung von Informationen aus diesem Online-Angebot oder durch das Fehlen von Informationen. Dies gilt auch für Inhalte Dritter, die über dieses Angebot zugänglich sind.

Ein Dienst der *ETH-Bibliothek*
ETH Zürich, Rämistrasse 101, 8092 Zürich, Schweiz, www.library.ethz.ch

<http://www.e-periodica.ch>

Dicht solide comme le roc

Quand il s'agit de travaux d'infrastructure. Car Dicht peut résoudre chaque problème dans ce domaine:

- sondages
- analyses en laboratoire
- fondation à pilotis
- reprises en sous-œuvre
- enceintes pour fosses de construction
- abaissement du niveau d'eaux souterraines –

autant de travaux que Dicht a déjà exécutés.
D'où l'expérience acquise – et votre sécurité
lorsque vous vous fiez aux fondations Dicht.

Dicht SA
St-Gall 071-23 16 45
Lucerne 041-22 24 65
Berne 031-22 72 77
Zurich 01-35 69 13



somo

Société
pour les
métaux
ouvrés et les
plastiques

7-15 rue des
Caroubiers
1211 Genève 24

Tél. 022/43 86 00 Téléc 23195

le partenaire idéal pour tuyaux plastiques

- **Etanchéité**, couverture, toitures, terrasses multicouches et monocouches, parkings, isolations diverses.
- **Joints élastiques** : silicones, thiocols, polyuréthane, acryls sur : béton, métal, alu, verre, bois, faïences, etc. ; garanties maximales pour l'isolation hydro et thermo des joints.
- **Revêtements** des sols et de surface en résines Epoxi coulées sans joints, depuis la couche antipoussière jusqu'aux sols spéciaux. Hautes qualités à l'abrasion, à la pression, aux acides, surfaces antidérapantes, couleurs au choix.
- **Siliconages** colorés et incolores, traitements des façades.
- **Sols souples** pour salles de gym et courts de tennis.
- **Protections antimazout** (annexes 7 et 8).

Laboratoires et spécialistes hautement qualifiés à disposition pour consultations, projets, devis, essais ; références de prestige en Suisse et à l'étranger.

FLEXO-BAT S. A.

Flexo-Bau SA : Zurich, Bâle, Berne, Olten, Seon, Nüremberg (RFA)

Lausanne
3, route d'Echallens
1032 Romanel/Lausanne
Tél. (021) 34 05 45/75



Étanche à la comme à

Les rubans Meyco répondent à toute pression hydraulique et autres sollicitations. Ils existent comme rubans incorporés ou rubans de surface pour joints de dilatation et joints de travail.

Si vous examinez nos profils de plus près vous com

MEYNADIER

Demander la documentation détaillée.
1003 Lausanne, 021/23 13 44

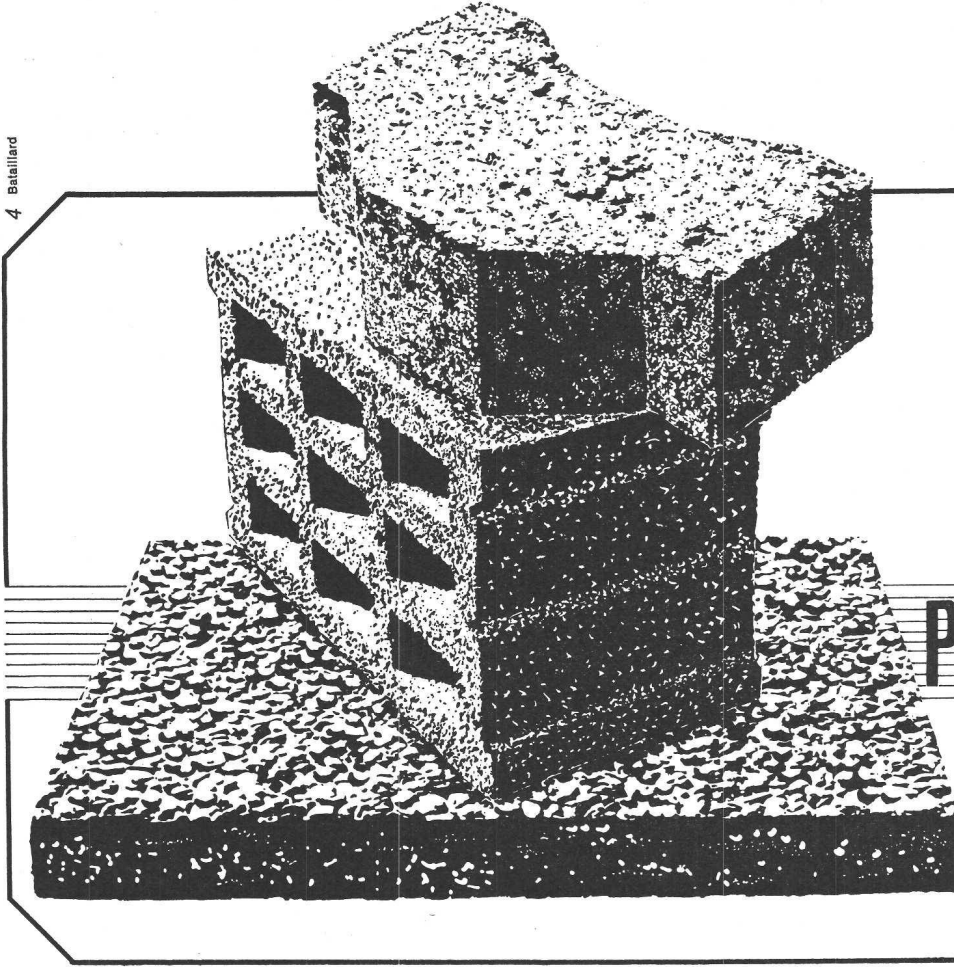
pavébéton **UF**

bricks et
plots en ciment
dalles béton
structuré
béton lavé

... ce sont
des produits

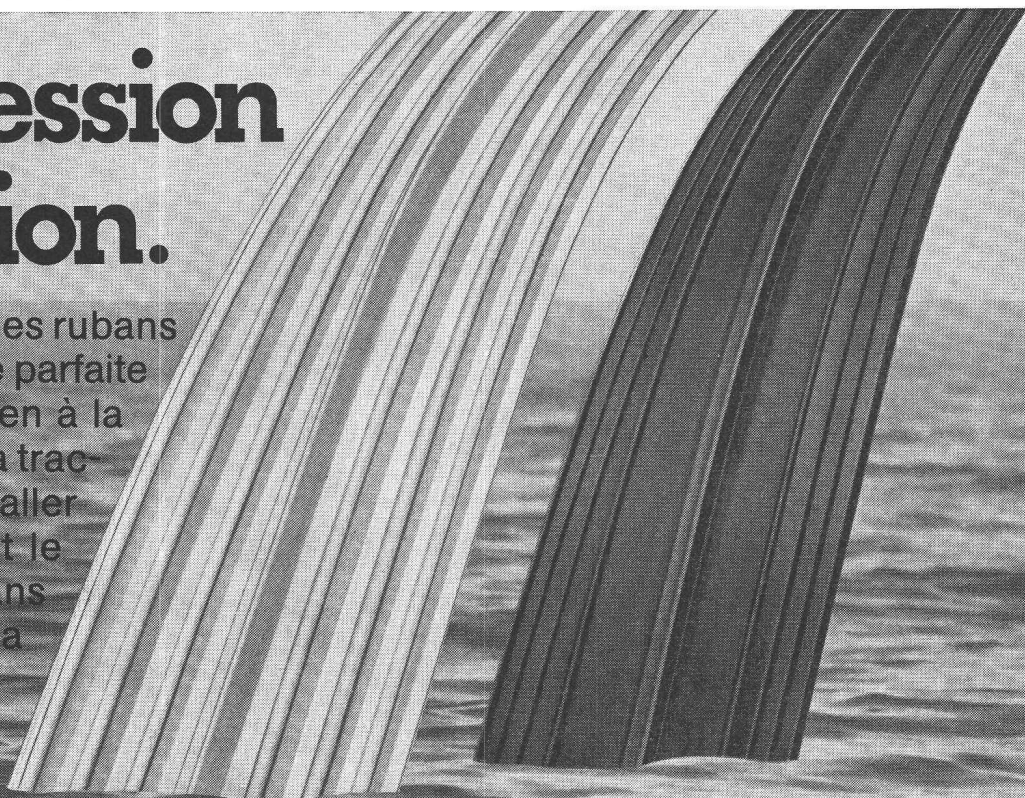
PROCIM S.A.

fabrique de produits
en ciment
1870 Monthey (VS)
025/4 25 97



compression à traction.

Comprenez pourquoi les rubans Meyco assurent une parfaite étanchéité aussi bien à la compression qu'à la traction. Ce qui a l'air d'être de soi, est pourtant le résultat de 20 ans d'expérience dans la conception et la fabrication de rubans étanchéité.



Ruban Meyco

2 types de base, 5 profils, 21 grandeurs.

DOCUMENTATION DU BATIMENT

CENTRE NATIONAL SUISSE : BIBLIOTHEQUE DE L'ECOLE POLYTECHNIQUE FEDERALE, ZURICH

711.582 (494)

WIENANDS, R. & M. HÖHN, arch. Parc résidentiel « Sonnenberg » à Dübendorf. (*Wohnlichkeit im Grossen. Wohnpark Sonnenberg Dübendorf.*)
= Das ideale Heim, 47 (1973) 10, p. 20-34.

La qualité d'habitat d'une colonie dépend de la structure et de l'animation des espaces intermédiaires. Quatre groupes de maisons familiales, formant un village harmonieux. Différents types.

SUISSE, EPF, Zurich, 1974, N° 311.

725.743

BASSINS de natation. (*Schwimmbecken.*)
= Bau Rundschau, — (1973) 7, p. 3-10.

Directives pour la construction. Bassins préfabriqués en aluminium et en polyester fibre de verre. Couverture coulissante pour bassins. Equipements. Installations pour la filtration et le traitement de l'eau. Désinfection.

SUISSE, EPF, Zurich, 1974, N° 312.

72 (494)

[PANORAMA sur l'architecture suisse.]
= as 9 Schweizer Architektur, — (1973) 9, sans pag.

Immeuble locatif à Grandvaux. Villas locatives En Vennes à Lausanne. Ecole professionnelle pour handicapés physiques, Pont-de-la-Morge à Sion. Immeuble administratif à Wattwil. Centre médico-éducatif La Castalie à Monthey, etc.

SUISSE, EPF, Zurich, 1974, N° 313.

725.51 (494)

CONSTRUCTION d'hôpitaux. (*Spitalbauten.*)
= Schweizer J., 39 (1973) 8, p. 28-44.

Rénovation du sanatorium bernois « Heiligenschwendi ». Agrandissement et rénovation de l'hôpital régional à Viège. Hôpital cantonal à Winterthour : bâtiment de la polyclinique. Construction d'un hôpital à Wattwil, Saint-Gall. Economat de la clinique psychiatrique de l'université de Zurich. Centre de rhumatologie à Zurzach.

SUISSE, EPF, Zurich, 1974, N° 314.

72 (494-87)

ARCHITECTURE suisse à l'étranger. (*Schweizer Architektur im Ausland.*)
= Werk, 60 (1973) 11, p. 1358-1375.

Ecole secondaire et école d'enfants à Kuwait. Collège Officiel à Kigali, Rwanda. Agrandissement de l'Université de Washington à Saint-Louis (USA). Le couvent des Clarisses à Chicago. Immeuble administratif à Barcelone. Agrandissement d'une fabrique à Orléans, France.

SUISSE, EPF, Zurich, 1974, N° 315.

72 (494-87)

ARCHITECTURE suisse à l'étranger. (*Schweizer Architektur im Ausland.*)
= Werk, 60 (1973) 11, p. 1376-1384.

Centre pharmaceutique à Macclesfield, Angleterre. Centre de recherches à Ardsley, USA. Concours international pour un quartier d'habitations expérimentales à Lima. Logements pour étudiants et réfectoire de l'Université de Stuttgart. Projets pour aménagements sur pentes rapides à Oftringen et à Dahlerau (Allemagne).

SUISSE, EPF, Zurich, 1974, N° 316.

72 (494-87)

ARCHITECTURE suisse à l'étranger. (*Schweizer Architektur im Ausland.*)
= Werk, 60 (1973) 11, p. 1385-1396.

L'institut d'informatique électronique de l'Ecole supérieure à Eindhoven. La Faculté de médecine à Rotterdam. UNDP Basic Housing, Pilot Project à Sanaa, Yemen. Laboratoires à Compiègne (France). Usine pour produits pharmaceutiques à Tours (France). Centre catholique dans un quartier de la ville de Lübeck.

SUISSE, EPF, Zurich, 1974, N° 317.

727.112 (53)

ROTH, A., arch. Ecole secondaire pour filles à Kuwait. (*Mädchen-Sekundarschule Kuwait.*)
= Werk, 60 (1973) 11, p. 1358-1360.

Pour protéger les salles de classe contre la chaleur, elles sont orientées vers un préau intérieur et accessibles depuis celui-ci par des galeries ombragées. Les quelques ouvertures nécessaires sont disposées sous des avant-toits ou encastrées dans des caissons creux de béton.

SUISSE, EPF, Zurich, 1974, N° 318.

727.113 (67)

LEU, R. & U. HETTICH, arch. Collège Officiel à Kigali, Rwanda.
= Werk, 60 (1973) 11, p. 1368-1370.

Le complexe étendu se compose de plusieurs bâtiments : centre culturel, groupe de salles de classe échelonnées, réfectoire, dortoirs, maisons pour professeurs. Réalisation allant de pair avec la formation artisanale des indigènes.

SUISSE, EPF, Zurich, 1974, N° 319.

711.582 (85) : 72.092

CONCOURS international pour un quartier d'habitations expérimentales à Lima. (*Internationaler Wettbewerb für ein experimentelles Wohnquartier in Lima.*)
= Werk, 60 (1973) 11, p. 1378-1379 et 1440.

Sont à développer 1500 unités d'habitation d'une surface brute de 60 à 120 m², hautes de trois étages au maximum et permettant la coexistence de trois générations. Projet de l'Atelier 5 à Berne. Documentation détaillée dans « Architectural Design », avril 1970.

SUISSE, EPF, Zurich, 1974, N° 320.

728.31 (494)

PROJETS pour aménagements sur pentes rapides à Oftringen et à Dahlerau (Allemagne). (*Projekte für Hangbebauungen, Oftringen und Dahlerau (D).*)
= Werk, 60 (1973) 11, p. 1383-1384.

Les maisons en terrasses sont desservies par un système de voies en diagonale. Cette conception offre plus d'espaces communikatifs sociaux que l'aménagement typique avec escaliers rectilignes. Projet de l'Atelier 5 à Berne.

SUISSE, EPF, Zurich, 1974, N° 321.

711.582 (53)

RAUSSER, E. & P. CLEMENÇON, arch. Projet pilote : UNDP Basic Housing à Sanaa, Yemen. (*Sanaa, Yemen : UNDP Basic Housing, Pilot Project.*)
= Werk, 60 (1973) 11, p. 1389-1391.

Les logements pour les experts de l'ONU et leurs familles sont conçus sur la base d'éléments spatiaux. L'architecture s'adapte au vieux style yéménite, ce qui a rehaussé le prestige de l'art de bâtir traditionnel.

SUISSE, EPF, Zurich, 1974, N° 322.

726.54 (43)

FÖRDERER, W., arch. Centre catholique dans un quartier de la ville de Lübeck. (*Lübeck : Katholisches Quartierzentrum.*)
= Werk, 60 (1973) 11, p. 1395-1396.

Centre religieux et social, comprenant chapelle, salle pour manifestations de divers genres et foyer pour la jeunesse. Utilisation combinée possible.

SUISSE, EPF, Zurich, 1974, N° 323.

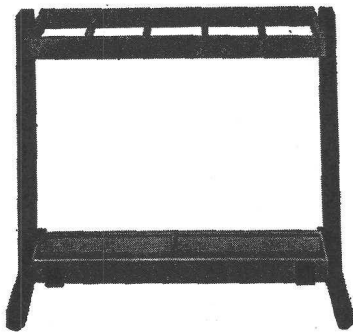
725.51 (494)

HÔPITAUX. (*Spitalbau.*)
= Aktuelles Bauen. 9 (1973) 11, p. 34-43.

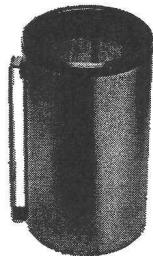
Hôpital de Wattwil. Rénovation de la « Anna-Seiler-Haus » de l'hôpital de l'île à Berne. Hôpital de Sainte-Claire à Bâle : maison du personnel et école pour infirmières. Home avec soins médicaux pour personnes âgées à Gelterkinden, Bâle.

SUISSE, EPF, Zurich, 1974, N° 324.

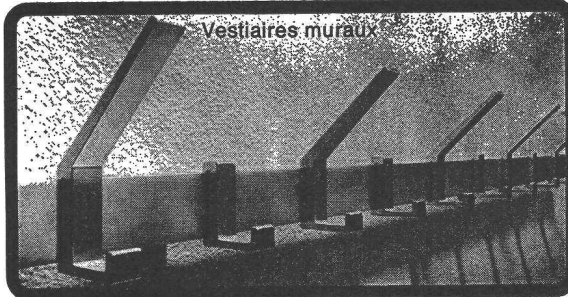
Porte-parapluies



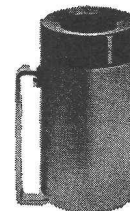
Corbeilles à papiers



Vestiaires muraux



Cendriers



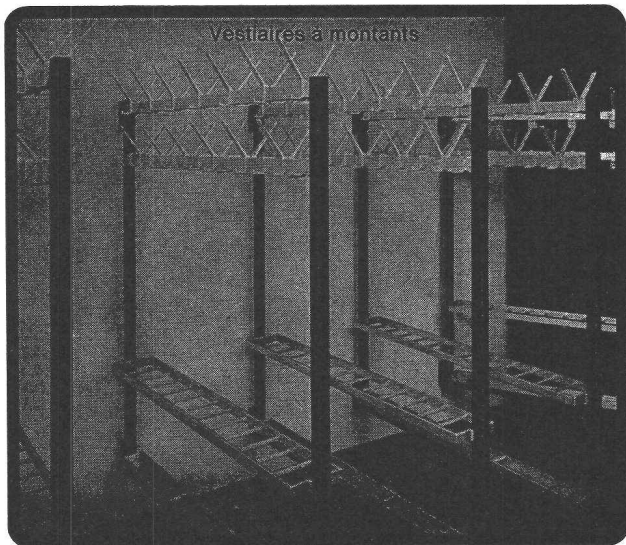
Demandez nos prospectus

ROSCONI[®]

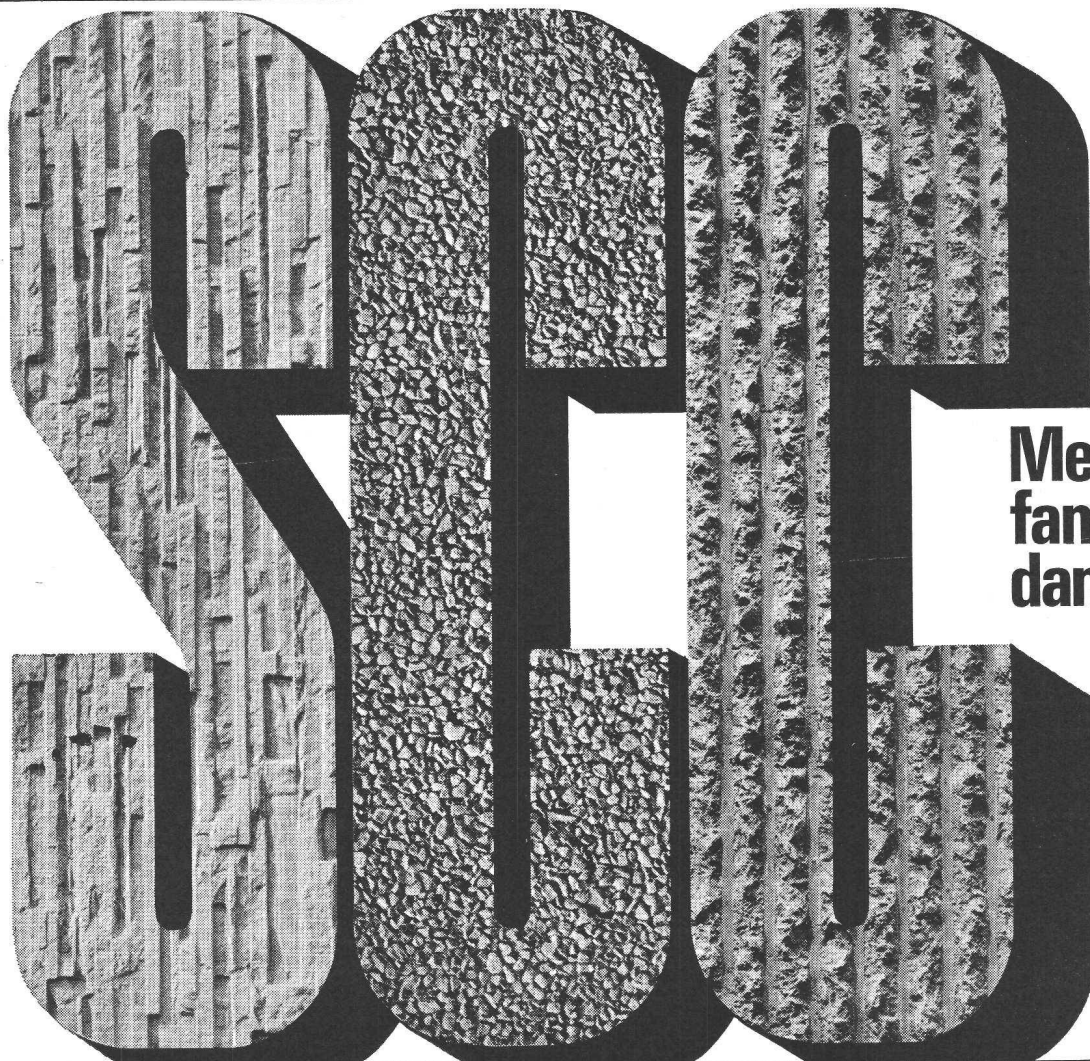
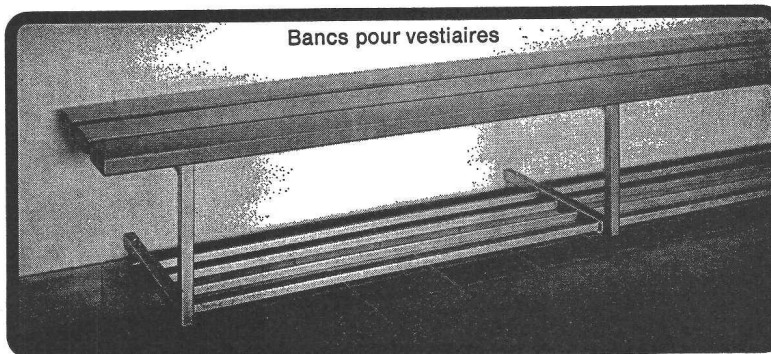
Articles pour équipement de vestiaires

Fabrication - Vente - Pose
Rosconi SA, 1004 Lausanne
3, rue du Petit Beaulieu
021 35 24 44

Vestiaires à montants



Bancs pour vestiaires



Mettez de la fantaisie dans le béton!

ÉCLÉPENS-ROCHE

Gutta-T,
le matériau parfait pour la
**protection
des murs
de fondation**

Gutta-T a toutes les qualités
des plaques bitumées
ondulées Gutta:

- faible poids
- résistance à la rupture
- format rationnel
- résistance à la putréfaction

La pose des plaques Gutta-T
est ultra-simple, les endom-
magements sont exclus et le
prix en est vraiment avant-
ageux.

Les plaques Gutta servent
aussi à couvrir les toitures et
à revêtir les façades.

Coupon

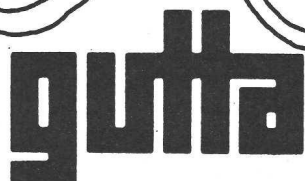
Pour une documentation détaillée et la liste des revendeurs

Nom.....

Adresse.....

Gutta-Werke AG
8344 Bärethswil
Tél. 01/78 51 72

BT



la plaque bitumée ondulée

DOCUMENTATION GÉNÉRALE

Extraits d'articles de revues suisses et étrangères reçues par le « Bulletin technique » et déposées à la Bibliothèque de l'École polytechnique fédérale de Lausanne, avenue de Cour 33, où elles peuvent être consultées.

N. B. — L'indice figurant en tête et à droite de chaque extrait est celui de la « Classification décimale universelle ».

Mécanique appliquée

BT 5976 621.039
Que faut-il penser du rapport Rasmussen? P. TANGUY.
Revue générale nucléaire, Tome 1, n° 1, février-mars 1975,
p. 35-43, 1 fig.

Après avoir rappelé que le rapport Rasmussen devait, d'une part, dissiper les inquiétudes des opposants à l'électro-nucléaire et, d'autre part, dégager une nouvelle approche du problème capital de la sûreté nucléaire, l'auteur étudie de façon approfondie le contenu du rapport et ses principales conclusions.

Parmi ces dernières, il met en évidence le fait que le pire des accidents imaginables n'est pas aussi catastrophique que l'on peut se l'imaginer et que les risques inhérents à l'exploitation des centrales nucléaires sont en définitive plus réduits que ceux résultant de certaines activités humaines ou de phénomènes naturels.

La deuxième partie de l'article répond aux questions d'actualité suivantes : qu'apporte le rapport Rasmussen à l'exploitant de l'électro-nucléaire et surtout au spécialiste chargé des questions de sûreté, et quelles sont les critiques qu'il a pu susciter ?

En guise de conclusion, l'auteur examine enfin la portée du rapport et ses conséquences possibles sur la mise au point de la réglementation future correspondante.

BT 5977 621.1
Etudes de brûleurs adaptés au fonctionnement à faible excès d'air.
R. DROIN, E. PERTHUIS.
EdF. Bull. de la direction des études et recherches, n° 3/4, 1974
série A, p. 59-74, 10 fig.

Les auteurs donnent un bref aperçu d'un article paru dans la Revue générale de thermique et la Revue de l'Institut français du pétrole. Cet article constitue la synthèse des résultats acquis dans le cadre de la recherche coopérative EdF-IFP concernant l'étude des paramètres aérodynamiques qui gouvernent le fonctionnement d'un brûleur à deux veines d'air avec stabilisateur central à aubages.

Après avoir rappelé les motivations de l'étude et présenté les équipements expérimentaux mis en œuvre à IFP et EdF, on présente les renseignements significatifs obtenus par un brûleur de petite échelle (500-1000 th/h) opérant sous 2 % d'excès d'air.

BT 5978 621.22
Détermination théorique de la vitesse des ondes de coup de bélier dans un mélange fluide biphasé.
M. FANELLI, M. REALI.
L'Energia elettrica, vol. 52, No 4/avril 1975,
p. 186-194, 3 fig., 4 tabl.

Cette étude théorique a pour but d'éclaircir un aspect très caractéristique des ondes de pression dans un mélange fluide biphasé, c'est-à-dire la rapide diminution de la vitesse de propagation des ondes au fur et à mesure de l'augmentation de la fraction de vide du mélange.

Les auteurs considèrent les effets de la tension superficielle et donnent les résultats des calculs numériques de la vitesse dans un mélange d'air, de vapeur d'eau et d'eau.

Electrotechnique

BT 5979 621.311
Corrosion et érosion des tubes de condenseurs dans les centrales thermo-électriques.
M. OSTROJIĆ.
Tehnika, 30^e année, n° 4/1975, p. 674-681, 6 fig., 3 tabl.

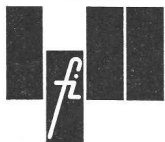
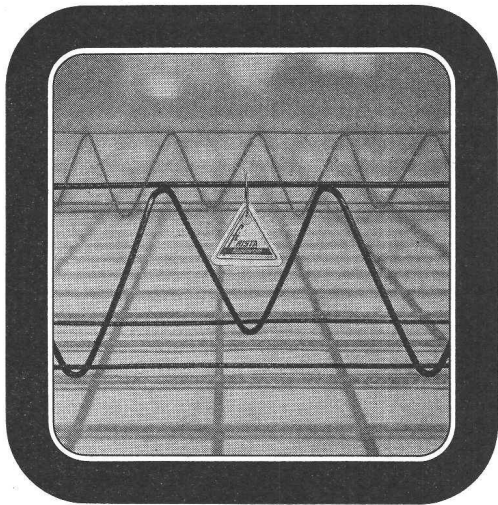
Le caractère et l'intensité de la corrosion dépendent du matériau des tubes de condenseur ainsi que de leurs conditions de travail, en particulier de la composition de l'eau de réfrigération, de la concentration des gaz à l'extérieur, du pH, de la température et de la vitesse de l'eau de réfrigération, etc. La construction du condenseur peut avoir une influence favorable contre la corrosion et l'érosion. Pour faire face à ces dommages, il est important de bien choisir le matériau pour des conditions déterminées de travail.

Distanzkörbe

ein fi-Rista-Element

Paniers de support

un élément fi-Rista



Drahtwerke/Tréfileries
Fischer AG
CH-5734 Reinach AG
Tel. 064 71 15 55

FISCHER REINACH

Insonorisation par le bois

Il y a de nombreux matériaux d'isolation sonore, de bonne qualité, mais aucun d'eux n'est d'un prix plus avantageux!

- atténuation optimale des sons
 - décoratif
 - rustique
 - durable
 - résistant aux intempéries
 - résistant aux chocs des balles et ballons
- d'un prix avantageux

Ce sont là les caractéristiques
des Panneaux Herakustik

Nom _____

Rue _____

No postal/Localité _____



Représentation pour la Suisse romande:
GONON ISOLATION S.A., 1033 Cheseaux-sur-Lausanne
chemin de Ste-Marie 6, Tél. 021/91 28 52

2



Découpez et envoyez: vous recevrez une documentation complète

SÉCHOIR POUR LES CHEVEUX ET LE CORPS

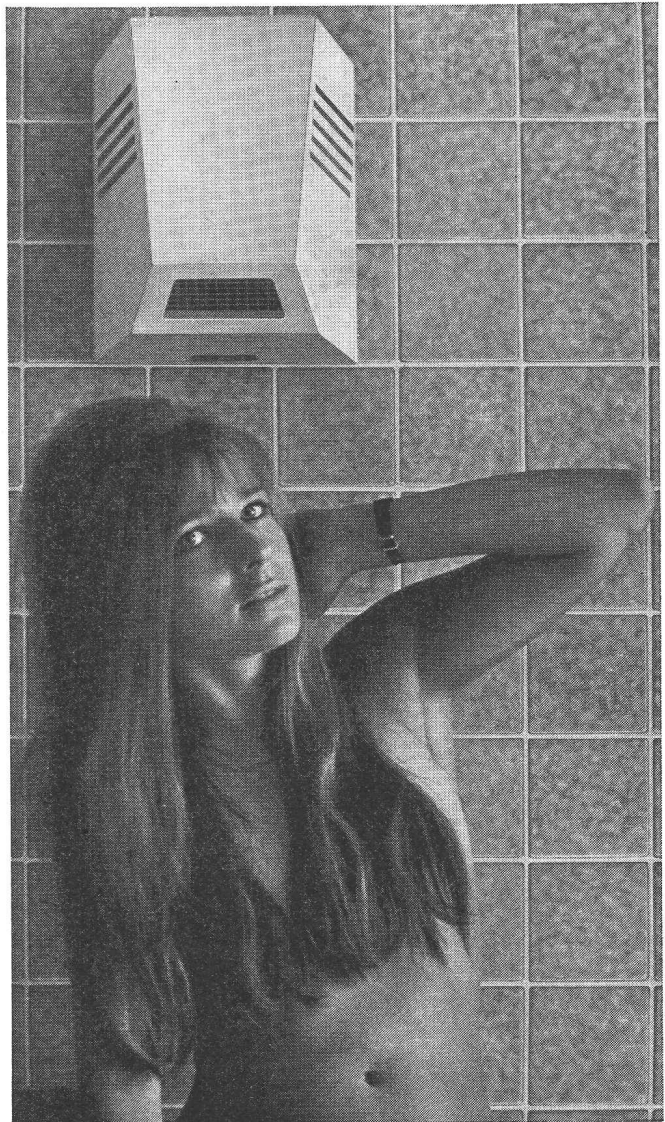
un courant d'air de très grande intensité assure
son fonctionnement

Voici les avantages de la nouvelle

douche à air chaud - REZ

(pat. dép. Int.)

- livrable avec ou sans glissière de réglage en hauteur
- courant d'air de très grande intensité
prévient la sensation de froid apparaissant lorsque la pellicule d'eau adhérent au corps n'est pas immédiatement éliminée par soufflage ;
- montage simple
fixer l'appareil au mur, au moyen de 4 vis, et raccorder le courant. Relais temporisé et bouton-poussoir séparés, ne sont pas nécessaires puisqu'ils sont déjà incorporés à l'appareil ;
- très facile à entretenir (pas de moteur à collecteur)
évite le remplacement des charbons. Le nettoyage des nouvelles douches à air chaud REZ est si simple que n'importe qui peut l'effectuer. Le courant est interrompu automatiquement lors du démontage du carter pour nettoyer l'agrégat ;
- prix stable
grâce au carter en tôle d'acier revêtement plastique ;
- sécurité
protection incorporée contre la surchauffe (thermostat). Interruption automatique du courant lors du démontage du carter. Protégées contre les éclaboussures d'eau, approuvées ASE.



REZ SA - 8049 Zurich

Hardeggstrasse 17

Tél. (01) 56 77 87

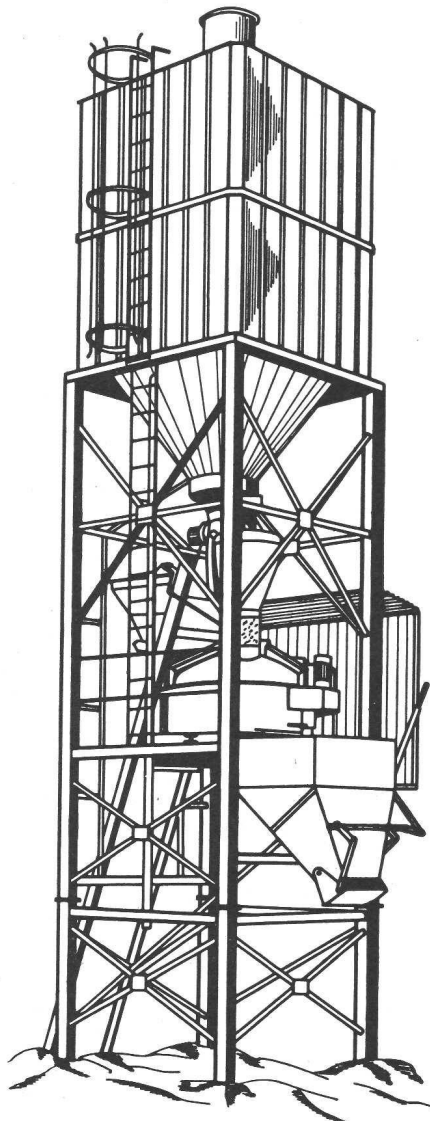
nouveau

Malaxeur HUGGLER

- Production: 25 m³/h de béton fini
- Filtre pour protection de l'environnement
- Malaxeur planétaire
- Une construction HUGGLER
- Prix très avantageux

Unique

Transportable sans démontage



Huggler Forel

Fabrique de machines d'entreprises S. A.

1606 Forel-Lavaux, Tél. 021/97 19 88

Génie

BT 5980

Les derniers ponts en bois sur le Rhin.

Route et trafic, 61^e année, n° 5/1975, p. 184-187, 4 fig.

624.21

N. VOGT.

Les ponts en bois sur le Rhin ont tous été détruits par incendie à l'exception de celui entre Vaduz et Sevelin. Les premiers ponts ont été construits en 1870/71 ; c'étaient des poutres continues à 5-6 portées de 20 à 26 m chacune avec treillis double en V (treillis de Howe). Seul le pont près de Ruggell était de construction moderne (1928/29) et était un pont-arc à 3 portées. Le dernier témoin de l'art de l'ingénieur du début du siècle, le pont de Vaduz-Sevelin (1900-1901) est utilisé actuellement encore pour le trafic local. La hauteur du treillis de Howe est de 3,3 m, la section des membrures 3 × 12/25 cm. Le pont a actuellement besoin de réparations. Mis à part les petits dégâts à la poutre principale, ce sont avant tout la charpente du tablier et les travées qui sont à réparer et à renforcer.

Chimie industrielle

BT 5981

Nouveaux assemblages — Polyéthylène, aluminium.

Gaz d'aujourd'hui, tome 99, n° 4/1975, p. 123-132, 10 fig.

661.9

J. ISSON.

Matières plastiques et alliages d'aluminium sont des matériaux nouveaux et peut-être ceux de l'avenir dans la construction des réseaux de distribution de gaz. Ils posent un certain nombre de problèmes connus en laboratoire mais que seule l'expérience permettra de résoudre complètement.

Dans cet article, l'auteur présente les matériaux étudiés actuellement et l'évolution qu'ils entraîneront dans la construction des réseaux de distribution de gaz. Si les matériaux eux-mêmes ont pu être parfaitement définis, leur assemblage offre de multiples solutions. L'auteur examine divers systèmes de soudage, leurs caractéristiques mécaniques, et le collage des tubes en alliage d'aluminium avec leurs conditions opératoires ainsi que, dans les deux cas, les contrôles et les réalisations expérimentales.

Construction, Architecture

BT 5982

Détermination rapide, par électrode spécifique, du contenu en fluor des matériaux intéressant l'industrie du ciment.

F. BONOMI, M. T. FRANCARDI.

Il cemento, 72^e année, n° 1, janvier-mars 1975,

p. 25-34, 1 fig., 3 tabl.

691.5

L'article examine l'utilisation de l'électrode spécifique sensible à l'ion F⁻ pour déterminer le contenu en fluor de n'importe quel matériau intéressant l'industrie du ciment. Il démontre qu'en effectuant des mesures potentiométriques sur les solutions diluées des échantillons et sous conditions expérimentales rigoureusement contrôlées, l'analyse peut être conduite rapidement, avec une précision considérable et surtout sans qu'il soit nécessaire au préalable de séparer, par volatilisation, le fluor des échantillons.

Divers

BT 5983

Kosten-Nutzen-Vergleich des Factoring.

Industrielle Organisation, 44^e année, n° 6/juin 1975, p. 291-294.

658.9

E. SEIDEL.

Le « factoring » (cession des créances comptables ressortissant de livraisons de marchandises et/ou des prestations de service) est une méthode de financement. Comme prestation de service, le factoring est aussi un moyen d'organisation. Il peut améliorer la situation de décision d'une entreprise et lui procurer des avantages de synergie.

Dans cet article, la comparaison entre frais et profits du factoring est examinée sous l'angle de l'enseignement d'organisation, orienté d'après divers systèmes.

BT 5984

Le matériel de sécurité dans le bâtiment et les travaux publics.

G. NOËL.

Annales (Inst. techn. bât. et trav. publics), n° 328, mai 1975,

p. 85-99, 32 fig., 3 tabl.

614.89

Une étude, tendant à la mise au point d'une ceinture de sécurité légère, efficace et aisément supportée pendant le travail, est présentée. Sont notamment analysés, à la lumière de nombreux essais réalisés par le C.E.B.T.P. :

- le comportement statique et dynamique de la corde de liaison entre la ceinture et le point d'ancrage ;
- l'efficacité des systèmes amortisseurs textiles ;
- les premiers résultats obtenus avec différents prototypes de ceintures, qui devront être confirmés par une nouvelle série d'essais.

TOLES PROFILEES MONTANA SWISS PANEL

pour couvertures, bardages, planchers et plafonds

 **MONTANA**

MONTANA STAHL SA 5303 WÜRENLINGEN TELEPHONE 056 98 18 47
BUREAU SUISSE ROMANDE 1028 PREVERENGES TEL. 021 71 92 92

Génie civil

Réservoirs cylindriques
Travaux en sous-œuvre
Parois ancrées
Voûtages — Cuvelages
Endiguements — Pose de citernes

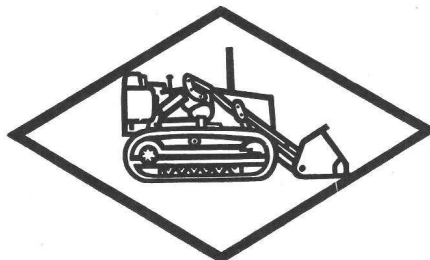
Démolitions

Usines — Bâtiments — Ponts
Étayages tous genres
Brûlage de béton

Terrassement

Tous genres de terrains
Extraction de rochers
Drainage — Canalisation
Stabilisation de sols
Pousse tube Ø 10-220

Un parc de machines
modernes et spécialement
adaptées à ces travaux
Etudes et devis sans frais



ENTREPRISE
GUEX

1805 Jongny/Vevey

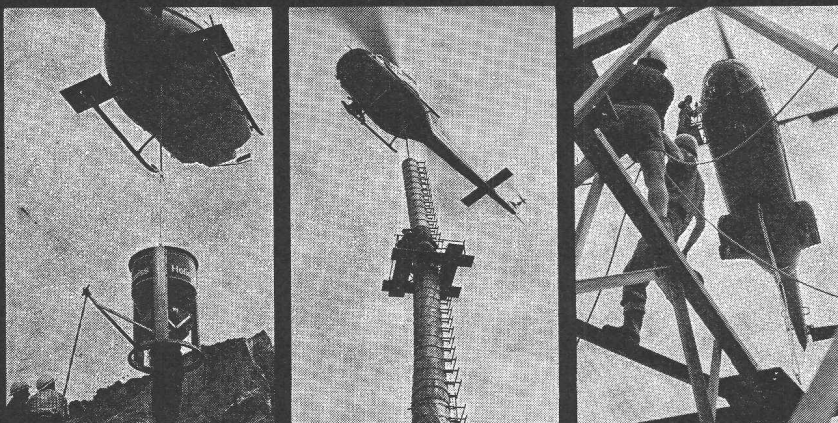
Tél. (021) 51 96 81

Nous transportons tout et partout

Dans les terrains difficiles, lorsqu'il s'agit
d'aller vite et en toute sécurité, l'hélicoptère
est le moyen idéal de transport.

Heliswiss 

Hélicoptère Suisse S.A., 3123 Belp
Téléphone 031 81 33 11, Télex 32 540



phlomag

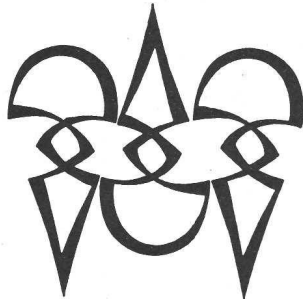
machines à tuyaux en béton

Tuyaux en béton
phlomag en tête depuis
plus de 20 ans.
Machines pour des
diamètres de 250-2500 mm.

Téléphone 052-31 11 21
Telex 76 229 grabr ch

GRABER + WENING

CH-8413 Neftenbach



Polygravia

Photogravure et Offset
G. Edelmann

☎ 36 89 80
Borde 28 bis
1018 Lausanne



Escalier mobile
Un maximum d'avantages
Un minimum d'espace

Mod. 1 75/150
Mod. 3 70/130 (év. 65/120)

Feldmann + Co SA

3250 Lyss

Constructions en bois

Tél. (032) 84 11 84

**imprimerie
la concorde**

éditions
procédés typo-offset-ibm
reliures à anneaux
wiro-multo-flexo

lausanne

terreaux 29-31
téléphone 021/20 19 91

Ingénieur civil EPFL

6 ans d'expérience dont 3 ans de bâtiment à Genève, disponible immédiatement pour quelques mois. **Accepterait travaux techniques tous genres, même très courte durée.**

J.-P. Cêtre, 11, ch. des Colombettes, 1202 Genève,
tél. (022) 33 85 17.

Pour chacune des 3 régions linguistiques de la Suisse...

...vous disposez d'une revue technique SIA

Pour la Suisse romande:

Bulletin technique de la Suisse romande

Pour la Suisse allemande:

Schweizerische Bauzeitung

Pour la Suisse italienne:

Rivista Tecnica

Pour ces trois organes, une
seule régie d'annonces:

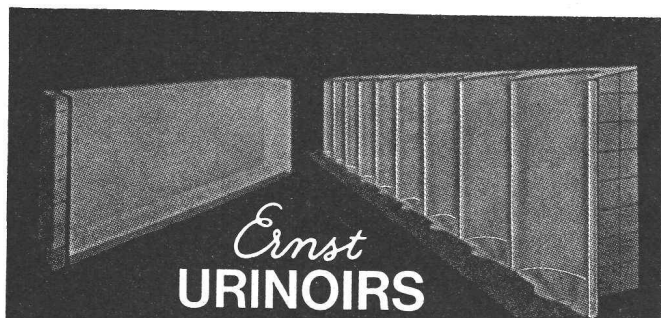
IVA S.A.

de publicité internationale

1004 Lausanne
19, av. de Beaulieu
Tél. 021/37 72 72

1206 Genève
24, av. de Champel
Tél. 022/47 41 10

8035 Zurich
Beckenhofstr. 16
Tél. 01/26 97 40
Télex 53 844



Ernst
URINOIRS

sans chasse d'eau,
absolument inodores

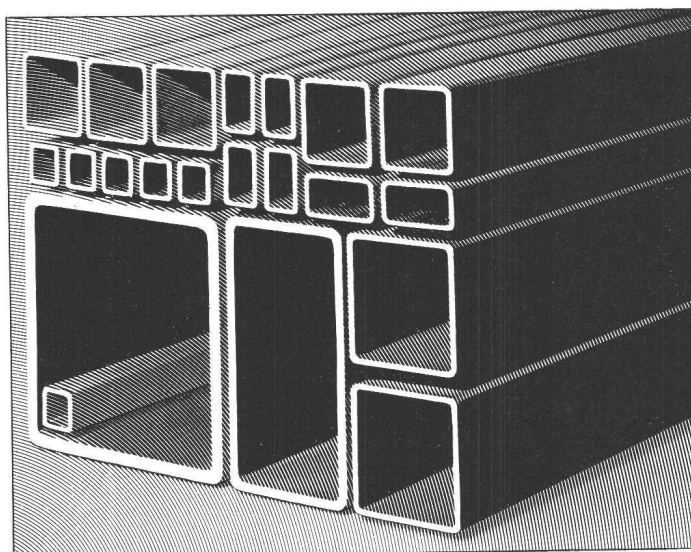
F. Ernst, Ing. S.A. Zurich 3, Tél. 051/33 60 66

MSH

Les poutrelles d'acier tubulaires dimensionnées en mm

(L'élément de construction en 144 exemplaires différents)

Profilés creux Mannesmann MSH pour constructions métalliques, en 69 sections carrées et 75 sections rectangulaires. Les poutrelles d'acier dimensionnées en mm, à gradation décimale.



Fabriquées à chaud en aciers RSt37-2, St42-3 ou St52-3. Sur demande, également en aciers spéciaux, tels qu'aciers résistant aux intempéries ou aciers à grains fins. En longueurs de 6 à 16 m.

Haute résistance aux efforts de flambage et de torsion. Leurs coupes droites permettent de les mettre en œuvre sans difficulté. L'idéal pour la préfabrication rationnelle. Aspect esthétique et entretien facile. Se prêtent également à la réalisation de systèmes: remplies d'eau pour la

protection contre le feu ou conçues comme éléments conducteurs pour la ventilation et la climatisation. Profilés MSH – éléments de construction pour les domaines les plus divers: réalisation

de charpentes réticulaires de grandes halles à portée libre, de supports de bâtiments; construction métallique, construction de véhicules; production de machines agricoles, réalisation d'installations de transport, de levage et de manutention; construction mécanique et encore beaucoup d'autres secteurs. Informez-vous plus en détail. Demandez notre documentation.

Consultez l'expert de  Mannesmann



Mannesmannröhren-Werke AG

D-4 Düsseldorf 1, Postfach 1104, Rép. Féd. d'Allemagne

Profilés MSH sont en vente chez les concessionnaires suivants:

Küderli AG: Zürich,
Basel, Crissier, Kreuzlingen, Landquart
Eisen AG: Bern
Scheurmann & Co AG: Aarburg
Ulfer SA: Carouge
Veuthey & Cie SA: Martigny

Carl Spaeter AG: Basel
Bossard + Staerkle AG: Zug
Deggeller & Peter AG: Schaffhausen
Molinari SA: Lugano

Vos locataires ont des prétentions?

Qu'importe, si vous construisez en Durisol!

crépi
garanti



Construction accélérée, espace utile accru,
isolation remarquable, qualité éprouvée, crépi garanti!
Demandez des références, une offre ou, mieux encore,
la visite de notre conseiller technique! Tél. 021/27 74 24/25

Durisol

Durisol Villmergen S.A., Ch. de la Joliette 4, Case postale, Tél. 021 27 74 24, 1000 Lausanne 13