

Objekttyp: **FrontMatter**

Zeitschrift: **Bulletin technique de la Suisse romande**

Band (Jahr): **101 (1975)**

Heft 25: **SIA spécial, no 6, 1975**

PDF erstellt am: **30.06.2024**

### **Nutzungsbedingungen**

Die ETH-Bibliothek ist Anbieterin der digitalisierten Zeitschriften. Sie besitzt keine Urheberrechte an den Inhalten der Zeitschriften. Die Rechte liegen in der Regel bei den Herausgebern. Die auf der Plattform e-periodica veröffentlichten Dokumente stehen für nicht-kommerzielle Zwecke in Lehre und Forschung sowie für die private Nutzung frei zur Verfügung. Einzelne Dateien oder Ausdrucke aus diesem Angebot können zusammen mit diesen Nutzungsbedingungen und den korrekten Herkunftsbezeichnungen weitergegeben werden. Das Veröffentlichen von Bildern in Print- und Online-Publikationen ist nur mit vorheriger Genehmigung der Rechteinhaber erlaubt. Die systematische Speicherung von Teilen des elektronischen Angebots auf anderen Servern bedarf ebenfalls des schriftlichen Einverständnisses der Rechteinhaber.

### **Haftungsausschluss**

Alle Angaben erfolgen ohne Gewähr für Vollständigkeit oder Richtigkeit. Es wird keine Haftung übernommen für Schäden durch die Verwendung von Informationen aus diesem Online-Angebot oder durch das Fehlen von Informationen. Dies gilt auch für Inhalte Dritter, die über dieses Angebot zugänglich sind.

104 2375

# BULLETIN TECHNIQUE DE LA SUISSE ROMANDE

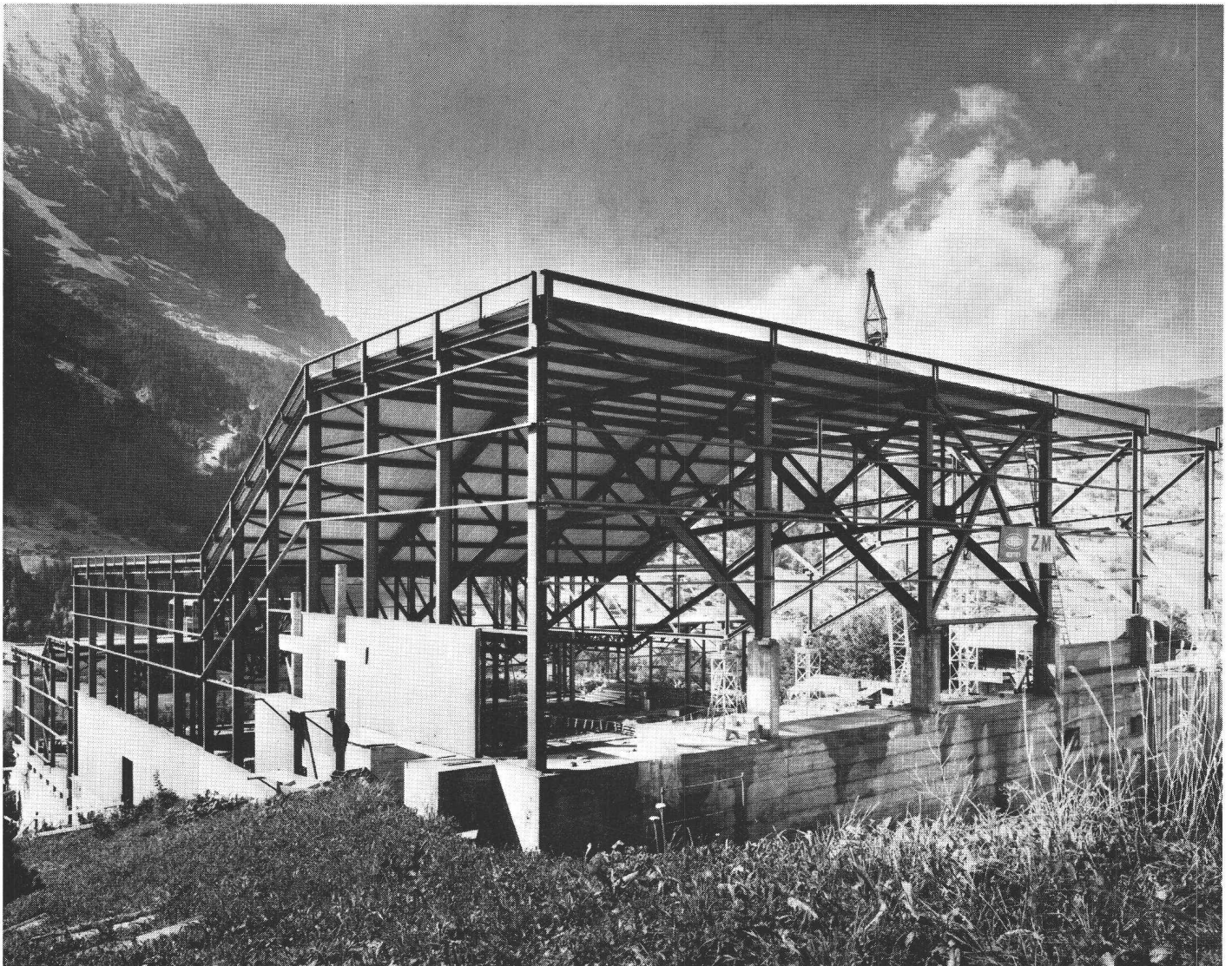
**Sia**

NUMÉRO 6  
SPÉCIAL 1975

ETH-ZÜRICH

- 8. Dez. 1975

BIBLIOTHEK



Voir page 436 du présent numéro

Centre sportif à Grindelwald

Maître de l'ouvrage : Centre sportif SA Grindelwald

Architecte : René Schärer, architecte FSAI, Bâle

Ingénieur pour la charpente métallique : P. Messerli, ingénieur ETH/  
SIA, St-Blaise

Ingénieur pour le génie civil : Bernet+Weyeneth, ing. ETH/SIA, Berne  
Entreprise de charpente : Zwahlen & Mayr SA, Aigle.